

令和6 年版

統 計 書



那 須 町

は じ め に

この統計書は、那須町の人口・財政・産業・福祉・教育など各分野にわたって、町勢の現況と発展の推移を総合的に収録したもので、第45回目の発行となります。

本書が、町民の方はもとより、各種行政機関、民間企業の皆様にご活用いただければ幸いです。

おわりに、本書の編集にあたり、ご協力いただいた関係者の方々に厚くお礼申し上げますとともに今後とも一層のご理解、ご協力をお願い申し上げます。

令和7年 3月

那須町長 平山 幸宏

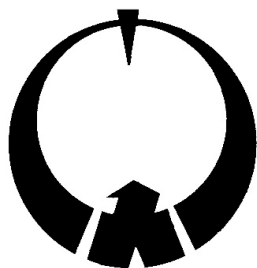
那須町民憲章

(昭和54年11月3日制定)

私たちは、那須連山と八溝の山なみにはぐくまれた、歴史と伝統を有する那須町を心から愛し、町民としての誇りをもち、よりすばらしい郷土をつくるために、この憲章を定めます。

- 一・自然を大切にし環境をととのえ住みよい郷土にしましょう。
- 一・教養を深めよい風習を育て文化のかおる郷土にしましょう。
- 一・互いに助け合い人情豊かなあたたかい郷土にしましょう。
- 一・元気で働き生産にはげみ活力ある郷土にしましょう。
- 一・きまりを守り秩序のある明るい郷土にしましょう。

那 須 町 章



政治・経済・産業・文化・科学や観光などあらゆる分野において四方へ発展し、全体として調和のとれた円をえがくごとく発展途上にある那須町を思い円を主体として「ナス」という字を図案化したものです。

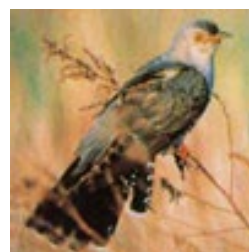
(昭和38年9月30日制定)



◇町の花 リンドウ



◇町の木 ゴヨウマツ



◇町の鳥 カッコウ

(昭和54年11月3日制定)

利 用 者 の た め に (凡 例)

1. 本書は那須町の人口、財政、産業、福祉、教育など各分野に関する基礎的な統計資料を集録したものです。
2. 資料は国の指定統計の結果及び庁内各課、関係官公署等の報告によるものです。
3. 資料の出所名は各表の下部左に掲げてあります。
4. 統計表中とくに注記のないかぎり、「年次」とあるのは暦年(1月～12月)、「年度」とあるのは、4月～3月までの期間を示します。
5. 数字の単位未満は四捨五入することを原則としました。したがって、総計と内訳が一致しない場合もあります。
6. 数字の単位は各表上部右端に注記しましたが、一見明らかなものは省略しました。
7. 符号の用法は次のとおりです。

「 0 」	単位未満のもの
「 — 」	該当数字のないもの
「 … 」	不詳または資料のないもの
「 X 」	発表をさしひかえたもの
「 △ 」	減少(マイナス)
8. 本書の利用にあたって、さらに詳細な内容を必要とするとき、あるいは疑義がある場合は、企画政策課または資料の出所機関に照会してください。

目 次

町民のくらし	1	22. 令和6年度下水道事業特別会計予算(当初)	17
1 位置・土地・気象		(1) 歳入	17
1. 位置	2	(2) 歳出	17
(1) 町の位置	2	23. 令和6年度水道事業会計予算(当初)	18
(2) 本庁(役場)の位置	2	(1) 収益的収入及び支出	#
2. 地目別面積	2	① 収入	#
3. 年別気温・降水量・日照時間	2	② 支出	18
4. 月別気温・降水量・風速・日照・積雪	3	(2) 資本的収入及び支出	
2 人口		① 収入	18
5. 世帯数及び人口	4	② 支出	18
6. 産業別就業人口	5	24. 税目別調定額(現年課税分)	18
7. 常住地又は従業地・通学地による(15歳以上)人口	5	25. 町税収入実績(現年分)	18
8. 産業(大分類)別男女別就業者	5	26. 業種別納税義務者数と税額	19
9. 男女別労働力状態	6	27. 固定資産税地目別筆数・面積	19
10. 地区別人口と世帯数	6	28. 固定資産税家屋棟数・床面積	19
11. 年齢別人口	9	29. 固定資産税・町内、町外別納税者数・税額	20
12. 人口動態	10	30. 償却資産課税標準額	20
(1) 年次別	10	31. 財政力指数・経常収支比率・実質公債費比率及び将来負担比率	20
(2) 令和5年月別	10	4 事業所	
13. 外国人登録者数	11	32. 産業分類別事業所数及び従業者数	21
14. 戸籍届出受理件数	11	5 鉱、工業・商業	
3 財政・税務		33. 製造業の事業所数・従業者数及び製造品出荷額(従業者4人以上の事業所)	22
15. 会計別決算額	12	34. 鉱業事業所数・従業者数・出荷量・出荷額(芦野石)	22
16. 一般会計決算状況	12	35. 産業(中分類)別事業所数・従業者数・現金給与総額・原材料使用額等・製造品出荷額(従業者4人以上の事業所)	22
(1) 歳入	12	36. 商店(卸売・小売)数・従業者数・商品販売額	23
(2) 歳出(目的別)	13	37. 産業別商店数・従業者数・商品販売額・売り場面積(飲食店除く)	23
(3) 歳出(性質別)	13		
17. 国民健康保険特別会計決算状況	14		
(1) 歳入	14		
(2) 歳出	14		
18. 令和6年度一般会計予算(当初)	15		
(1) 歳入	15		
(2) 歳出	15		
19. 令和6年度国民健康保険特別会計予算(当初)	16		
(1) 歳入	16		
(2) 歳出	16		
20. 令和6年度後期高齢者医療特別会計予算(当初)	16		
(1) 歳入	16		
(2) 歳出	16		
21. 令和6年度介護保険特別会計予算(当初)	17		
(1) 歳入	17		
(2) 歳出	17		

6 農林業			
38 . 農家戸数及び農家人口	24	74 . 農業者年金被保険者数及び受給者数	36
39 . 経営耕地面積	24	75 . 国民健康保険の給付状況	37
40 . 経営耕地面積規模別農家戸数(販売農家)	25	(1) 一般被保険者分	37
41 . 販売目的の家畜を飼養している経営体数と飼養頭羽数	25	①療養の給付状況	37
42 . 農業用機械の所有農家数と所有台数(販売農家)	25	②その他の給付状況	38
43 . 主要作物作付面積	25	(2) 退職被保険者等分	38
44 . 農地転用の状況	26	①療養の給付状況	38
45 . 林野面積	26	②その他の給付状況	39
46 . 森林蓄積	26	76 . 後期高齢者医療の給付状況	40
		(1) 医療の給付状況	40
7 土木・建築		(2) その他の給付状況	41
47 . 公営住宅	27	77 . 国民健康保険被保険者加入状況	41
(1) 町営住宅	27	78 . 国民健康保険被保険者異動状況	42
(2) 定住促進住宅	27	79 . 後期高齢者医療被保険者加入状況	42
		80 . 介護保険被保険者数	42
48 . 道路状況	28	81 . 要介護(要支援)認定者数	42
49 . 橋りょうの状況	28	82 . 介護保険サービス利用状況	43
		83 . 介護保険給付金額(決算額)	43
8 運輸・通信・防災		84 . 介護予防・日常生活支援総合事業対象者数及び事業費	43
50 . 主要バス路線乗客数	29	85 . 障害者手帳交付状況	43
(1) 町民バス	29	(1) 身体障害者手帳(障害別)	43
(2) 関東バス	29	(2) 療育手帳(等級別)	44
51 . JR黒田原駅乗降客数	29	(3) 精神保健福祉手帳(等級別)	44
52 . 自動車等保有台数	29	86 . 医療機関及び従事者数	44
53 . 有料道路利用状況	30	87 . 予防接種者数	45
54 . 主要道路交通量調査状況	30	88 . 死亡数 死因(死因簡単分類)別	45
(1) 一般国道4号	30	89 . 生活習慣病検診状況	46
(2) 一般国道294号	30	90 . シルバー人材センター利用状況	46
(3) 主要地方道 太子那須線	30	91 . 公害苦情処理状況	46
(4) 主要地方道 湯本小島線	31	92 . 光化学スモッグ発生状況	46
(5) 主要地方道 那須高原線	31	93 . ゴミ処理状況	47
(6) 一般県道 豊原高久線	31	94 . し尿処理状況	47
55 . 交通事故発生状況(人身事故)	31	95 . 火葬場利用状況	47
56 . 救急車出動状況	32	96 . 犬の登録状況	47
57 . 火災発生件数	32		
58 . 損害見積額及び焼損面積	32	11 教育・文化	
59 . 原因別火災発生件数	32	97 . 幼稚園・認定こども園	48
60 . 消防組織及び施設	33	98 . 小・中学校総覧	48
61 . テレビジョン契約率	33	99 . 小学校数・教員数・学級数・児童数	48
62 . 電話加入数	33	100 . 小学校別児童数	49
9 水道・下水道		101 . 中学校数・教員数・学級数・生徒数	49
63 . 町営水道普及状況及び給水量	34	102 . 中学校別生徒数	49
64 . 用途別給水量	34	103 . 中学校卒業生の進路状況	50
65 . 下水道事業の状況	34	104 . 高等学校の状況	50
(1) 普及状況の推移	34	105 . 高等学校卒業生の進路状況	51
(2) 終末処理場	34	106 . 図書館	51
		(1) 分類別蔵書数	51
10 福祉・保健衛生		(2) 分類別貸出冊数	52
66 . 児童福祉施設(保育園)	35	107 . 図書館利用状況	52
67 . 生活保護世帯数及び人員数	35	(1) 入館者、総貸出数	52
68 . こども医療費助成状況	35	(2) 登録者数	52
69 . 妊産婦医療費助成状況	35	(3) 利用形態	53
70 . 重度心身障害者医療費助成状況	36	108 . 女性団体連絡協議会・町子供会育成会連絡協議会	53
71 . ひとり親家庭医療費助成状況	36	(1) 女性団体連絡協議会	53
72 . 養育医療費助成状況	36	(2) 町子供会育成会連絡協議会	53
73 . 育成医療費助成状況	36	109 . スポーツ施設利用者数	53
		110 . 文化センター利用者数及び那須歴史探訪館入館者数	54
		111 . 指定文化財の状況	54

12 観光	
112 . 観光施設等数	55
113 . 観光施設等の収容人員	55
114 . 観光客施設利用状況	56
115 . 町営那須いこいの家利用状況	56
116 . 観光客入込者数	56
13 選挙・議会・行政	
117 . 選挙人名簿登録者数	57
(1) 登録者数	57
① 選挙人名簿	57
(2) 投票区別	57
① 選挙人名簿	57
118 . 各種選挙執行状況	58
(1) 町長選挙	58
(2) 町議会議員選挙	58
(3) 県知事選挙	58
(4) 県議会議員選挙	58
(5) 衆議院議員総選挙	59
(6) 参議院議員通常選挙	59
(7) 町農業委員会委員選挙	59
119 . 行政相談件数	59
120 . 歴代町長	60
121 . 歴代副町長	60
122 . 歴代助役	60
123 . 歴代収入役	60
124 . 歴代教育長	60
125 . 議会開催状況及び議案上程件数	61
126 . 歴代議長	61
127 . 歴代副議長	61
128 . 議員名簿	62
129 . 職員数	62
130 . 那須町の行政機構図	63

町民の暮らし

<p>人 口 密 度</p>  <p>1km²あたり62.4人</p>	<p>世 帯 人 員</p>  <p>1世帯あたり2.5人</p>	<p>出 生</p>  <p>1日に0.2人</p>	<p>死 亡</p>  <p>1日に1.2人</p>
<p>転 入</p>  <p>1日に2.8人</p>	<p>転 出</p>  <p>1日に2.6人</p>	<p>結 婚</p>  <p>1日に0.1組</p>	<p>離 婚</p>  <p>1日に0.1組</p>
<p>乗 用 車</p>  <p>1世帯に2.1台</p>	<p>交通事故(人身)</p>  <p>1日に0.1件</p>	<p>救 急 車 出 動</p>  <p>1日に5.3回</p>	<p>上 水 道 普 及 率</p>  <p>82.33%</p>
<p>ご み 排 出 量</p>  <p>1日に27.5 t</p>	<p>し 尿 処 理</p>  <p>1日に35.3kl</p>	<p>町 の 予 算</p>  <p>町民1人あたり611,702円</p>	<p>町 職 員</p>  <p>町民84人に1人</p>

1 位置・土地・気象

1. 位置

(1) 町の位置

・極東	大字梓、山崎東方	東経	140度15分11秒
・極西	大字湯本、茶臼岳西方	東経	139度55分52秒
・極南	大字稲沢、舟戸南方	北緯	36度54分53秒
・極北	大字湯本、朝日岳	北緯	37度08分55秒

(2) 本庁(役場)の位置	東経	140度07分16秒
	北緯	37度01分11秒
	標高	336.6m

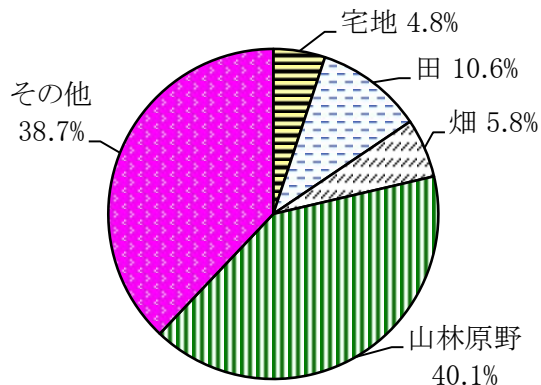
2. 地目別面積

各年1月1日現在(単位:km²)

年次	総面積	宅地	田	畑	山林原野	その他
# 令和 2	372.34	18.16	39.20	21.78	149.02	144.18
# 3	372.34	18.21	39.13	21.75	149.51	143.74
# 4	372.34	18.35	39.06	21.68	149.28	143.97
# 5	372.34	18.62	39.04	21.61	148.75	144.32
# 6	372.34	18.90	39.02	21.55	151.68	141.19

資料:税務課

地目面積割合(令和6年)



3. 年別気温・降水量・日照時間

年次	気 温			降 水 量 (mm)		日照時間 (時間)
	最 高(極)	最 低(極)	平 均	総 量	日 最 大	
# 平成 31	31.8	-9.9	10.1	2,432.5	332.5	1,654.8
令和 2	31.3	-12.0	10.3	1,706.0	122.0	1,480.7
3	31.5	-11.0	10.0	2,056.5	103.5	1,335.1
4	32.5	-10.8	9.9	1,926.5	122.5	1,555.0
# 5	33.2	-11.8	11.0	1,636.5	98.0	1,840.6

資料:宇都宮地方気象台(那須高原観測所)

[注] 日照時間は、令和3年3月2日以降は「推計気象分布(日照時間)」から得る推計値に変更された。

4. 月別気温・降水量・風速・日照・積雪

令和5年

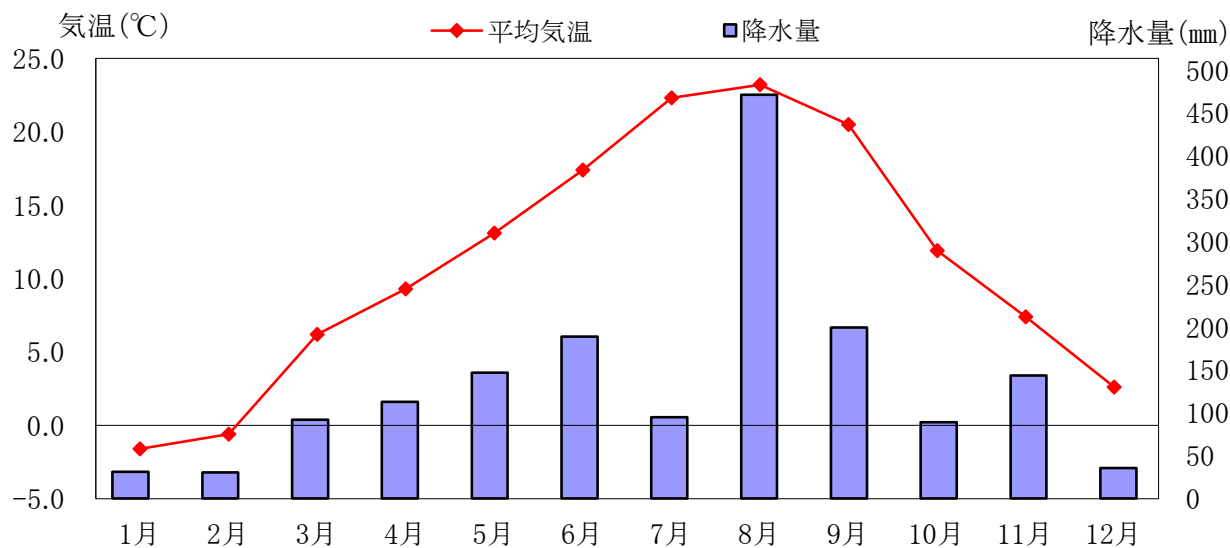
月別	降水量 (mm)	気 温							風速(m/s)		日照 時間 (時間)	雪	
		平均	極 値				真冬日 数	真夏日 数	平均	最大		積雪 日数 (3cm以上)	最深 積雪 (cm)
			最高	起日	最低	起日							
1	31.0	-1.6	12.1	14	-11.8	26	9	0	2.4	16.6	111.0	5	21
2	30.5	-0.6	13.1	28	-9.8	1	4	0	2.4	11.9	158.4	5	32
3	92.0	6.2	20.1	22	-6.8	5	0	0	1.9	13.0	179.2	0	0
4	113.0	9.3	22.8	20	-2.4	9	0	0	2.6	14.4	189.9	1	3
5	147.0	13.1	28.4	18	0.8	8	0	0	1.8	11.1	179.8	0	0
6	189.0	17.4	27.3	18	6.1	1	0	0	1.3	6.8	137.1	0	0
7	95.0	22.3	33.2	16	12.2	5	0	6	1.2	6.7	178.1	0	0
8	471.5	23.2	30.9	5	17.5	3	0	2	1.3	4.2	157.3	0	0
9	199.5	20.5	28.2	18	8.9	25	0	0	1.2	4.8	96.4	0	0
10	89.0	11.9	21.2	10	2.9	22	0	0	2.0	12.0	177.1	0	0
11	143.5	7.4	21.0	3	-3.1	26	0	0	2.1	13.1	135.3	0	0
12	35.5	2.6	15.8	16	-7.9	22	2	0	1.9	12.3	141.0	4	8

資料: 宇都宮地方気象台(那須高原観測所)

[注] 真冬日数は日最高気温が0℃未満の日数、真夏日数は日最高気温が30℃以上の日数。

[注] 日照時間は、令和3年3月2日以降は「推計気象分布(日照時間)」から得る推計値に変更された。

年間平均気温と降水量(令和5年1月～令和5年12月)



2 人口

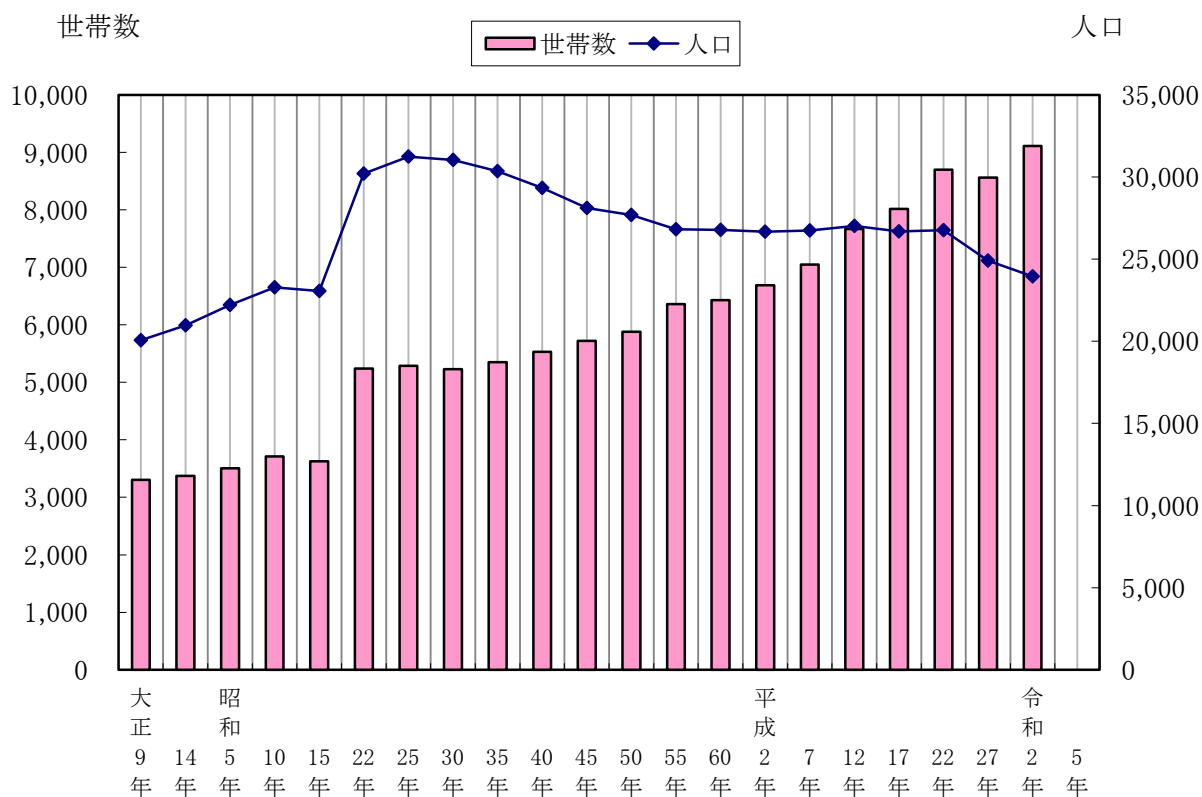
5. 世帯数及び人口

各年10月1日現在

年次	世帯数	人口			1世帯当たり 人員	人口密度 (1km ² 当たり)
		総数	男	女		
大正 9	3,303	20,064	9,929	10,135	6.1	53.9
14	3,375	20,966	10,296	10,670	6.2	56.3
昭和 5	3,506	22,216	10,984	11,232	6.3	59.7
10	3,711	23,289	11,526	11,763	6.3	62.6
15	3,629	23,069	11,228	11,841	6.4	62.0
22	5,239	30,202	14,660	15,542	5.8	81.1
25	5,289	31,241	15,166	16,075	5.9	83.9
30	5,231	31,034	14,974	16,060	5.9	83.4
35	5,350	30,359	14,525	15,834	5.7	81.5
40	5,530	29,345	14,175	15,170	5.3	78.8
45	5,723	28,121	13,804	14,317	4.9	75.5
50	5,883	27,699	13,754	13,945	4.7	74.4
55	6,363	26,824	13,351	13,473	4.2	72.0
60	6,431	26,789	13,336	13,453	4.2	72.0
平成 2	6,688	26,670	13,275	13,395	4.0	71.6
7	7,050	26,748	13,245	13,503	3.8	71.8
12	7,669	27,027	13,457	13,570	3.5	72.6
17	8,016	26,693	13,233	13,460	3.3	71.7
22	8,699	26,765	13,325	13,440	3.1	71.9
27	8,564	24,919	12,186	12,733	2.9	66.9
令和 2	9,110	23,956	11,784	12,172	2.6	64.3
5	9,437	23,246	11,444	11,802	2.5	62.4

資料：国勢調査、令和5年は毎月人口調査

世帯数及び人口の推移(国勢調査年)



6. 産業別就業人口

各年10月1日現在

年次	総数	第1次産業	第2次産業	第3次産業
平成 7	14,304	2,782	4,177	7,345
12	14,009	2,473	3,841	7,695
17	13,611	2,069	3,323	7,747
22	12,417	1,632	2,971	7,313
27	11,802	1,593	2,676	6,989
令和 2	11,274	1,506	2,507	6,636

資料:国勢調査

[注]総数には、不詳含む。

7. 常住地又は従業地・通学地による(15歳以上)人口

各年10月1日現在

年次	常住地による人口 (夜間人口)	従業地・通学地による人口 (昼間人口)	流出人口	流入人口
平成 7	26,748	27,385	4,379	5,040
12	26,931	28,709	4,611	6,408
17	26,665	28,003	4,822	6,149
22	26,765	27,825	4,703	5,752
27	24,919	26,309	4,662	6,052
令和 2	23,956	25,387	4,211	5,642

資料:国勢調査

8. 産業(大分類)別男女別就業者

令和2年10月1日現在(単位:人)

産業(大分類)	総数	男	女
総数	11,274	6,159	5,115
A 農業, 林業 (うち農 業)	1,503	911	592
B 漁 業	3	3	-
C 鉱 業, 採石業, 砂利採取業	9	9	-
D 建設業	812	703	109
E 製造業	1,686	1,118	568
F 電気・ガス・熱供給・水道業	31	27	4
G 情報通信業	55	38	17
H 運輸業, 郵便業	389	319	70
I 卸売業, 小売業	1,311	580	731
J 金融業, 保険業	84	26	58
K 不動産業, 物品賃貸業	158	83	75
L 学術研究, 専門・技術サービス業	212	145	67
M 宿泊業, 飲食サービス業	1,497	602	895
N 生活関連サービス業, 娯楽業	508	219	289
O 教育, 学習支援業	410	155	255
P 医療, 福祉	1,021	253	768
Q 複合サービス事業	112	73	39
R サービス業(他に分類されないもの)	579	373	206
S 公務(他に分類されないもの)	269	185	84
T 分類不能の産業	625	337	288
第1次産業(A～B)	1,506	914	592
第2次産業(C～E)	2,507	1,830	677
第3次産業(F～S)	6,636	3,078	3,558

資料:国勢調査

[注]第1次産業…農業・林業・漁業

第2次産業…鉱業・建設業・製造業

第3次産業…第1次・第2次産業に分類されないもの

9. 男女別労働力状態

各年10月1日現在

年次	男女別	総数	労働力人口			非労働力
			総数	就業数	完全失業者	
平成 7	男	10,782	8,474	8,194	280	2,303
	女	11,225	6,224	6,110	114	4,994
	総数	22,007	14,698	14,304	394	7,297
12	男	11,287	8,277	7,902	375	2,993
	女	11,590	6,276	6,107	169	5,301
	総数	22,877	14,553	14,009	544	8,294
17	男	11,376	8,105	7,618	487	2,994
	女	11,776	6,196	5,993	203	5,441
	総数	23,152	14,301	13,611	690	8,435
22	男	11,691	7,910	7,034	876	3,635
	女	11,887	5,695	5,383	312	6,055
	総数	23,578	13,605	12,417	1,188	9,690
27	男	10,850	6,998	6,595	403	3,605
	女	11,456	5,357	5,207	150	5,835
	総数	22,306	12,355	11,802	553	9,440
令和 2	男	10,530	6,461	6,159	302	3,424
	女	11,026	5,249	5,115	134	5,168
	総数	21,556	11,710	11,274	436	8,592

資料:国勢調査

[注]平成7年から、総数には不詳含む。

10 - 1 . 地区別人口と世帯数

令和6年4月1日現在

地区名	人口			世帯数	地区名	人口			世帯数
	計	男	女			計	男	女	
黒田原地区	4,379	2,140	2,239	1,769	松ノ倉	71	29	42	30
音羽町 1	146	73	73	67	西田	63	33	30	26
音羽町 2	48	28	20	30	茶臼	168	88	80	72
音羽町 3	64	30	34	27	旗鉾	33	19	14	10
音羽町 4	175	89	86	83	上川	408	202	206	137
幸町 1	114	59	55	46	西大久保	393	185	208	142
幸町 2	46	21	25	19	黒田団地	75	37	38	55
幸町 3	169	82	87	69	田中地区	1,093	541	552	472
本町 1	56	29	27	22	時庭	76	40	36	28
本町 2	39	24	15	18	落合	60	28	32	27
本町 3	131	64	67	49	田中	114	60	54	49
相生町 1	21	11	10	9	前久保	45	25	20	19
相生町 2	70	37	33	23	秋山沢	360	178	182	154
相生町 3	111	50	61	46	狸久保	61	27	34	22
新黒田	149	65	84	51	東狸久保	61	31	30	31
新黒田住宅	70	33	37	22	柏	177	87	90	70
旧黒田	191	92	99	71	高久	112	54	58	52
前原	100	48	52	31	高久団地	27	11	16	20
前原団地	113	49	64	44	高久地区	1,996	983	1,013	755
ウイングウイナーズ	64	31	33	19	菱喰内	142	71	71	47
上ノ原団地3	29	14	15	17	桜久保	32	15	17	10
法師畑	112	58	54	39	後藤橋	21	5	16	9
上ノ原	344	153	191	186	弓落	120	65	55	42
塩阿久津上	148	79	69	64	廻り谷	50	23	27	15
小羽入	53	27	26	11	渡久保	24	12	12	11
立岩	44	25	19	17	上瀬	25	12	13	9
下川	264	141	123	105	本郷 1	86	51	35	29
新小羽入	196	83	113	74					
よささ	101	52	49	38					

資料:住民生活課

10 - 2 . 地区別人口と世帯数(つづき)

地 区 名	人 口			世帯数	地 区 名	人 口			世帯数
	計	男	女			計	男	女	
本郷2	91	45	46	34	池田	761	386	375	393
愛宕前	16	9	7	6	ロイヤルバレー	190	92	98	105
あたごハイツ	140	66	74	63	小深堀	82	47	35	39
橋本町	26	10	16	10	一ツ樅	344	167	177	187
茅沼	49	27	22	16	大沢地区	996	507	489	502
薄室	133	69	64	55	大沢	579	297	282	322
丸山	138	67	71	50	大深堀	53	27	26	23
下瀬縫	110	50	60	45	北沢	49	27	22	23
芦ノ又	64	33	31	24	荻久保	70	39	31	34
岡室	63	31	32	23	大谷	245	117	128	100
筒地	36	20	16	10	大島地区	1,440	745	695	588
新高久	415	204	211	159	小島1	151	80	71	73
新西原	215	98	117	88	小島2	83	41	42	31
田代地区	2,944	1,462	1,482	1,431	大島1	36	18	18	15
松子1	138	70	68	53	大島2	118	61	57	49
松子2	123	66	57	59	藤塩	42	25	17	13
松田	189	98	91	88	漆塚上	140	70	70	50
田代	264	130	134	132	漆塚下	114	58	56	48
茗ヶ沢	116	62	54	50	喜和田	52	25	27	22
喰木原	269	120	149	130	中山	121	66	55	52
大日向	320	158	162	149	大梨	73	37	36	21
広谷地	470	226	244	244	大石	64	37	27	24
守子	322	157	165	186	大羽	117	58	59	49
伊藤	270	135	135	134	新田	67	33	34	29
大台	463	240	223	206	穂能	196	99	97	90
室野井地区	1,295	663	632	671	戸能	66	37	29	22
上半俵	199	103	96	125	逃室地区	1,131	560	571	485
下半俵	246	125	121	111	逃室1	130	51	79	76
蕪中	68	33	35	32	逃室2	73	35	38	24
室野井	72	36	36	41	逃室3	68	34	34	28
宇田島	26	11	15	8	新逃	34	19	15	10
六斗地	28	15	13	12	田島	99	53	46	45
横沢	250	127	123	91	田津	80	42	38	36
遅山町	406	213	193	251	豊千	210	100	110	77
湯本地区	1,173	573	600	641	千景	35	20	15	22
湯本本町	49	24	25	23	高津	61	31	30	26
大町	7	6	1	5	針生	130	66	64	59
見晴町	51	23	28	34	松沼	73	39	34	24
旭町	63	28	35	34	吉田上	20	11	9	8
東町	137	69	68	80	吉田下	5	2	3	3
那須高原	460	222	238	239	柏台	113	57	56	47
占勝園	114	49	65	54	夕狩地区	879	421	458	536
西園町	200	97	103	121	綱子	48	22	26	15
元湯	27	15	12	14	常民夕狩	73	39	34	27
奥那須	20	14	6	13	新夕狩	179	52	127	149
湯本仲町	33	17	16	13	慈生	73	56	17	72
川向町	12	9	3	11	夕狩	43	24	19	19
池田地区	1,587	791	796	820	黒木	9	5	4	3
北条	161	73	88	73	東観	232	122	110	142
長南寺	49	26	23	23	五十里	30	14	16	12

10 - 3 . 地区別人口と世帯数(つづき)

地 区 名	人 口			世帯数
	計	男	女	
七 曲	35	15	20	13
柏 沼	59	36	23	24
二 枚 橋	68	36	32	30
トラピスト	30	0	30	30
成 沢 地 区	253	130	123	102
水 原	36	14	22	15
木 戸	10	5	5	3
成 沢	62	31	31	17
矢 ノ 目 1	56	32	24	29
矢 ノ 目 2	42	23	19	21
追 田 原	29	16	13	10
弥 次 郎	18	9	9	7
芦 野 地 区	1,792	887	905	734
下 芦 野	117	52	65	36
唐 木 田	31	15	16	13
上 野 町	45	16	29	21
川 原 町	61	32	29	18
仲 町 上	36	17	19	15
仲 町 中	48	26	22	14
仲 町 下	47	24	23	15
横 町 上	55	24	31	21
横 町 下	59	29	30	23
新 下 道	74	29	45	42
芦 野 団 地	11	7	4	7
新 町 上	47	27	20	23
新 町 下	63	34	29	22
大 ケ 谷	11	6	5	4
大 岸	56	27	29	19
板 屋	74	41	33	25
高 瀬	75	37	38	25
寄 居 本 郷	111	59	52	40
明 神 村	14	8	6	8
三 ケ 沢	54	31	23	23
豆 沢 中	21	11	10	8
山 中	25	11	14	8
寄 居 大 久 保	9	2	7	4
中 重	9	5	4	5
白 井	43	21	22	14
吉 ノ 目	35	20	15	15
上 下 田	77	40	37	45
大 平	33	15	18	17
塩 阿 久 津 下	84	38	46	31
石 住	100	52	48	53
水 塩 大 久 保	77	36	41	27
西 坂	105	51	54	61
黒 川	41	19	22	19
中 の 川	44	25	19	13

地 区 名	人 口			世帯数
	計	男	女	
伊 王 野 地 区	2,450	1,275	1,175	903
下 町	393	207	186	143
上 町	509	267	242	186
大 郷	111	60	51	40
和 須	132	77	55	46
梓	148	81	67	54
蓑 沢	157	75	82	52
大 畑	132	70	62	49
睦 家	85	48	37	33
梁 瀬	87	40	47	46
沼 野 井	262	127	135	93
稲 沢	292	150	142	102
東 岩 崎	142	73	69	59
計	23,408	11,678	11,730	10,409
外国人登録	486	240	246	333
合計	23,894	11,918	11,976	10,742

P4の国勢調査人口との差異について

『国勢調査人口』とは5年毎に行われる調査人口の確定人口を基に、その後の人口増減（出生・死亡・転入・転出）を算出するものです。

一方で『住民基本台帳人口』とは住民基本台帳に記録されている住民の数であり、住民票を移さない限り増減はなく、実態の数と差異があります。

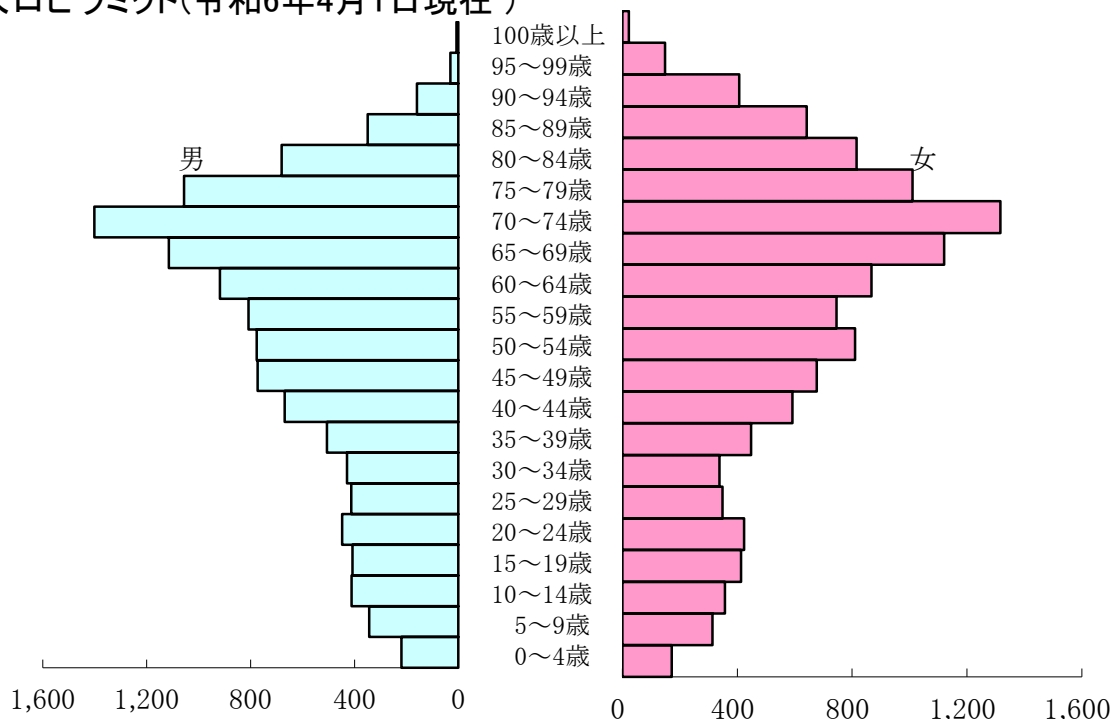
11. 年齢別人口

各年4月1日現在

年 齢 別 (5歳階級)	令 和 5				令 和 6			
	総 数	男	女	構成比	総 数	男	女	構成比
総 数	24,191	12,046	12,145	100.0	23,912	11,923	11,989	100.0
0 ～ 4	461	246	215	1.9	391	219	172	1.6
5 ～ 9	689	363	326	2.8	658	344	314	2.8
10 ～ 14	746	389	357	3.1	768	411	357	3.2
15 ～ 19	860	431	429	3.6	821	408	413	3.4
20 ～ 24	886	460	426	3.7	872	448	424	3.6
25 ～ 29	775	420	355	3.2	762	413	349	3.2
30 ～ 34	771	410	361	3.2	767	429	338	3.2
35 ～ 39	1,012	541	471	4.2	954	506	448	4.0
40 ～ 44	1,298	688	610	5.4	1,261	669	592	5.3
45 ～ 49	1,475	782	693	6.1	1,450	773	677	6.1
50 ～ 54	1,607	800	807	6.6	1,587	777	810	6.6
55 ～ 59	1,545	797	748	6.4	1,554	808	746	6.5
60 ～ 64	1,846	951	895	7.6	1,785	918	867	7.5
65 ～ 69	2,286	1,140	1,146	9.4	2,235	1,115	1,120	9.3
70 ～ 74	2,809	1,476	1,333	11.6	2,717	1,401	1,316	11.4
75 ～ 79	1,913	948	965	7.9	2,066	1,056	1,010	8.6
80 ～ 84	1,438	657	781	5.9	1,495	680	815	6.3
85 ～ 89	1,002	349	653	4.1	991	349	642	4.1
90 ～ 94	574	162	412	2.4	567	160	407	2.4
95 ～ 99	175	33	142	0.7	180	31	149	0.8
100 歳 以上	23	3	20	0.1	31	8	23	0.1
0歳 ～ 14歳	1,896	998	898	8	1,817	974	843	8
15歳 ～ 64歳	12,075	6,280	5,795	50	11,813	6,149	5,664	49
65 歳 以上	10,220	4,768	5,452	42	10,282	4,800	5,482	43

資料:住民生活課

人口ピラミッド(令和6年4月1日現在)



12.人口動態

(1)年次別

(単位:人)

年 次	総 数			自然動態数								
	増 減 数			増減数			出 生			死 亡		
	総 数	男	女	総 数	男	女	総 数	男	女	総 数	男	女
平成 31	△ 228	△ 81	△ 147	△ 258	△ 111	△ 147	107	62	45	365	173	192
令和 2	△ 345	△ 169	△ 176	△ 290	△ 154	△ 136	81	39	42	371	193	178
3	△ 172	△ 93	△ 79	△ 279	△ 149	△ 130	84	52	32	363	201	162
4	△ 248	△ 109	△ 139	△ 338	△ 172	△ 166	71	35	36	409	207	202
5	△ 301	△ 140	△ 161	△ 375	△ 185	△ 190	60	37	23	435	222	213

(つづき)

社会動態数								
増 減 数			転 入			転 出		
総 数	男	女	総 数	男	女	総 数	男	女
30	30	0	1,089	559	530	1,059	529	530
△ 55	△ 15	△ 40	829	419	410	884	434	450
107	56	51	960	499	461	853	443	410
90	63	27	993	509	484	903	446	457
74	45	29	1,027	532	495	953	487	466

(2)令和5年月別

(単位:人)

月 別	総 数			自然動態数								
	増 減 数			増減数			出 生			死 亡		
	総 数	男	女	総 数	男	女	総 数	男	女	総 数	男	女
1	△ 43	△ 11	△ 32	△ 22	△ 5	△ 17	13	9	4	35	14	21
2	△ 54	△ 37	△ 17	△ 51	△ 29	△ 22	5	2	3	56	31	25
3	△ 36	△ 21	△ 15	△ 34	△ 18	△ 16	4	1	3	38	19	19
4	3	7	△ 4	△ 42	△ 20	△ 22	4	2	2	46	22	24
5	21	△ 1	22	△ 24	△ 11	△ 13	4	2	2	28	13	15
6	△ 28	△ 10	△ 18	△ 38	△ 23	△ 15	5	4	1	43	27	16
7	△ 39	△ 3	△ 36	△ 23	△ 7	△ 16	5	3	2	28	10	18
8	△ 12	△ 6	△ 6	△ 25	△ 12	△ 13	3	3	0	28	15	13
9	4	△ 4	8	△ 28	△ 16	△ 12	6	4	2	34	20	14
10	△ 44	△ 21	△ 23	△ 26	△ 15	△ 11	3	2	1	29	17	12
11	△ 55	△ 32	△ 23	△ 37	△ 18	△ 19	2	1	1	39	19	20
12	△ 18	△ 1	△ 17	△ 25	△ 11	△ 14	6	4	2	31	15	16

(つづき)

社会動態数								
増 減 数			転 入			転 出		
総 数	男	女	総 数	男	女	総 数	男	女
△ 21	△ 6	△ 15	51	29	22	72	35	37
△ 3	△ 8	5	60	27	33	63	35	28
△ 2	△ 3	1	75	37	38	77	40	37
45	27	18	179	90	89	134	63	71
45	10	35	126	54	72	81	44	37
10	13	△ 3	97	56	41	87	43	44
△ 16	4	△ 20	64	38	26	80	34	46
13	6	7	74	39	35	61	33	28
32	12	20	85	45	40	53	33	20
△ 18	△ 6	△ 12	62	39	23	80	45	35
△ 18	△ 14	△ 4	77	37	40	95	51	44
7	10	△ 3	77	41	36	70	31	39

#

資料:毎月人口調査

13. 外国人登録者数

各年4月1日現在

年	次	数	令和2	令和3	令和4	令和5	令和6
世帯	人	口	197	205	202	286	333
総			338	358	354	422	486
ブラジルの			4	4	4	4	6
カカス	ン	ボナ	-	-	-	3	4
カカス	リ	ナラ	1	1	2	1	1
中	華	人	6	9	10	8	12
フイ	ラ	民	67	61	52	53	59
デイ	ン	ラ	-	1	1	1	1
朝鮮	タ	マ	3	3	3	2	2
民	ン	一	1	-	-	-	-
主	タ	リ	1	-	-	-	-
義	主	人	1	1	2	1	1
人民	共	和	29	28	28	30	34
大	韓	民	-	-	1	1	1
マ	レ	一	3	4	4	3	3
モ	ン	ゴ	6	22	38	62	86
ネ	パ	ー	1	1	1	1	1
ペ	ル	共	52	50	50	66	69
フ	イ	ン	1	1	1	1	1
スタ	ウ	一	27	30	28	35	37
ト		ル	2	5	4	2	2
ウ		ン	2	1	1	1	1
イ	ガ	リ	3	3	3	2	2
ア	メ	カ	7	8	10	13	14
ベ	リ	オ	52	48	40	57	69
ラ			7	7	6	6	7
台			16	15	14	13	8
イ	ン	ド	25	33	29	42	44
イ		ン	1	1	2	2	2
ロ		シ	1	1	2	1	1
ハ	ン	ガ	1	-	-	-	-
パ	キ	ス	15	15	15	5	7
パ		ラ	1	1	1	1	1
ミ	ヤ	ン	1	1	-	3	2
ウ	ズ	ベ	1	1	1	1	3
ア	フ	ガル	-	1	-	-	-
ベ		ル	-	1	1	1	1
ニ	ユ	一	-	-	-	1	1
ベ	ネ	ズ	-	-	-	1	1
ド	ミ	ニ	-	-	-	0	2

資料:住民生活課

14. 戸籍届出受理件数

(単位:件)

年 度	総 数	出 生	死 亡	婚 姻	離 婚	転 籍	その他
平成 31	740	97	354	81	45	68	95
令和 2	725	88	369	50	34	82	102
3	726	80	374	55	33	84	100
4	727	77	428	62	21	55	84
5	706	52	406	47	34	70	97

資料:住民生活課

3 財政・税務

15. 会計別決算額

(単位:千円)

年 度	一 般 会 計		国民健康保険 特 別 会 計		後期高齢者医療 特 別 会 計		介護保険特別会計		下水道事業特別会計	
	歳 入	歳 出	歳 入	歳 出	歳 入	歳 出	歳 入	歳 出	歳 入	歳 出
平成31	13,982,995	12,904,714	3,854,360	3,745,299	344,312	340,491	2,897,938	2,773,533	625,648	611,586
令和 2	18,419,938	17,292,247	3,650,160	3,515,369	352,744	351,129	3,033,609	2,858,869	488,972	427,920
3	16,183,734	15,174,696	3,689,188	3,598,420	365,615	363,855	3,091,619	2,964,168	405,087	377,975
4	15,198,577	13,993,820	3,727,803	3,647,825	405,586	402,175	3,041,614	2,903,051	406,909	386,995
5	15,625,002	14,273,314	3,590,176	3,518,220	431,732	421,421	3,140,632	2,970,751	564,276	544,793

(つづき)

観光事業特別会計		宅地造成事業 特 別 会 計		水 道 事 業 会 計			
				収 益 の 収 支		資 本 の 収 支	
歳 入	歳 出	歳 入	歳 出	収 入	支 出	収 入	支 出
30,601	30,185	6,099	5,918	702,550	691,194	152,850	460,724
22,916	22,327	6,299	6,065	734,663	687,490	67,394	510,746
18,450	18,450	13,200	11,459	743,771	681,194	109,267	501,130
0	0	38,064	38,064	772,624	769,138	102,613	405,493
0	0	0	0	776,592	723,383	104,857	450,703

資料:財政課

16. 一般会計決算状況

(1)歳入

(単位:千円)

款	令和4年度		令和5年度		対前年比
	決 算 額	構 成 比	決 算 額	構 成 比	
歳 入 総 額	15,198,577	100.0	15,625,002	100.0	2.8
町 税	4,972,341	32.7	5,135,517	32.9	3.3
地 方 譲 与 税	193,615	1.3	195,606	1.2	1.0
利 子 割 交 付 金	723	0.0	622	0.0	△ 14.0
配 当 割 交 付 金	13,924	0.1	14,423	0.1	3.6
株式等譲渡所得割交付金	10,297	0.1	16,632	0.1	61.5
法 人 事 業 税 交 付 金	59,312	0.4	61,148	0.4	3.1
地 方 消 費 税 交 付 金	650,454	4.3	631,312	4.0	△ 2.9
ゴルフ場利用税交付金	52,854	0.4	51,568	0.3	△ 2.4
環 境 性 能 割 交 付 金	16,914	0.1	20,935	0.1	23.8
地 方 特 例 交 付 金	11,802	0.1	11,196	0.1	△ 5.1
地 方 交 付 税	2,341,130	15.4	2,446,397	15.7	4.5
普 通 交 付 税	2,045,582	13.5	2,129,836	13.6	4.1
特 別 交 付 税	295,548	1.9	316,561	2.0	7.1
交通安全対策特別交付金	2,554	0.0	2,227	0.0	△ 12.8
分 担 金 及 び 負 担 金	224,040	1.5	73,184	0.5	△ 67.3
使 用 料 及 び 手 数 料	227,046	1.5	230,850	1.5	1.7
国 庫 支 出 金	1,753,674	11.5	1,628,457	10.4	△ 7.1
県 支 出 金	934,673	6.1	897,424	5.7	△ 4.0
財 産 収 入	232,116	1.5	181,053	1.2	△ 22.0
寄 附 金	615,169	4.0	885,045	5.7	43.9
繰 入 金	923,122	6.1	918,471	5.9	△ 0.5
繰 越 金	1,009,038	6.6	1,204,757	7.7	19.4
諸 収 入	489,380	3.2	463,378	3.0	△ 5.3
町 債	464,400	3.1	554,800	3.5	19.5

資料:財政課

(2)歳出(目的別)

(単位:千円)

款	令和4年度		令和5年度		対前年比
	決 算 額	構 成 比	決 算 額	構 成 比	
歳 出 総 額	13,993,820	100.0	14,273,314	100.0	2.0
議 会 費	99,285	0.7	98,850	0.7	△ 0.4
総 務 費	3,122,952	22.3	3,504,626	24.6	12.2
民 生 費	3,780,483	27.0	3,655,062	25.6	△ 3.3
衛 生 費	1,081,530	7.7	1,025,998	7.2	△ 5.1
労 働 費	502	0.0	496	0.0	△ 1.2
農 林 水 産 業 費	581,654	4.2	574,800	4.0	△ 1.2
商 工 費	1,010,979	7.2	1,219,476	8.5	20.6
土 木 費	1,121,086	8.0	1,064,027	7.5	△ 5.1
消 防 費	700,565	5.0	716,733	5.0	2.3
教 育 費	1,353,256	9.7	1,241,861	8.7	△ 8.2
災 害 復 旧 費	1,871	0.0	0	0.0	△ 100.0
公 債 費	1,139,656	8.2	1,171,385	8.2	2.8
諸 支 出 金	-	-	-	-	-

資料:財政課

(3)歳出(性質別)

(単位:千円)

区 分	令和4年度		令和5年度		対前年比
	決 算 額	構 成 比	決 算 額	構 成 比	
歳 出 総 額	13,993,820	100.0	14,273,314	100.0	2.0
人 件 費	2,292,893	16.4	2,263,467	15.9	△ 1.3
物 件 費	2,301,682	16.5	2,121,261	14.9	△ 7.8
維 持 補 修 費	102,805	0.7	112,050	0.8	9.0
扶 助 費	2,057,738	14.7	1,964,473	13.8	△ 4.5
補 助 費	2,191,951	15.7	2,181,336	15.3	△ 0.5
(1) 一 部 事 務 組 合	931,113	6.7	1,013,549	7.1	8.9
(2) そ の 他	1,260,838	9.0	1,167,787	8.2	△ 7.4
普 通 建 設 事 業 費	907,611	6.5	1,290,063	9.0	42.1
(1) 補 助 事 業 費	397,768	2.8	638,477	4.5	60.5
(2) 単 独 事 業 費	509,843	3.6	651,586	4.6	27.8
(3) 県 営 事 業 負 担 金	0	-	0	-	-
(4) 受 託 事 業 費	0	-	0	-	-
(5) 同 級 他 団 体 事 業 費	0	-	0	-	-
災 害 復 旧 事 業 費	2,367	0.0	0	0.0	△ 100.0
(1) 補 助 事 業 費	0	-	0	-	-
(2) 単 独 事 業 費	2,367	0.0	0	0.0	△ 100.0
(3) 県 営 事 業 負 担 金	0	-	0	-	-
公 債 費	1,139,656	8.1	1,171,385	8.2	2.8
公 積 立 付 金	1,341,798	9.6	1,548,373	10.8	15.4
貸 付 金	300,000	2.1	289,000	2.0	△ 3.7
投 資 及 び 出 資 金	1,111	0.0	3,156	-	-
繰 出 金	1,354,208	9.7	1,328,750	9.3	△ 1.9

資料:財政課

17. 国民健康保険特別会計決算状況

(1)歳入

(単位:千円)

款	令和4年度		令和5年度		対前年比
	決 算 額	構 成 比	決 算 額	構 成 比	
総額	3,727,803	100.0	3,590,176	100.0	△ 3.7
国民健康保険税	748,851	20.1	650,967	18.1	△ 13.1
一部負担金	-	-	-	-	-
使用料及び手数料	35	0.0	11	0.0	△ 68.6
国庫支出金	214	0.0	285	0.0	33.2
県支産出金	2,600,285	69.8	2,576,568	71.8	△ 0.9
財産収入	11	0.0	12	0.0	9.1
寄附金	-	-	-	-	-
繰入金	264,312	7.1	279,537	7.8	5.8
繰越金	90,768	2.4	79,977	2.2	△ 11.9
諸収入	23,328	0.6	2,819	0.1	△ 87.9

(2)歳出

(単位:千円)

款	令和4年度		令和5年度		対前年比
	決 算 額	構 成 比	決 算 額	構 成 比	
総額	3,647,825	100.0	3,518,220	100.0	△ 3.6
総務費	67,563	1.9	66,109	1.9	△ 2.2
保険給付費	2,514,498	68.9	2,469,339	70.2	△ 1.8
保険事業費納付金	927,227	25.4	867,865	24.7	△ 6.4
保健事業費	41,752	1.1	46,486	1.3	11.3
基金積立金	87,400	2.4	40,030	1.1	△ 54.2
諸支出金	9,386	0.3	28,391	0.8	202.5
予備費	-	-	-	-	-

資料:財政課

18. 令和6年度一般会計予算(当初)

(1) 歳入 (単位:千円)

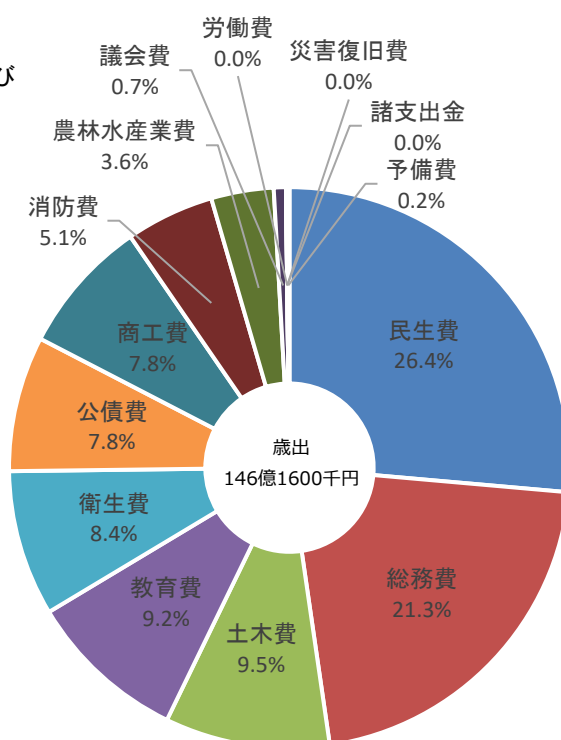
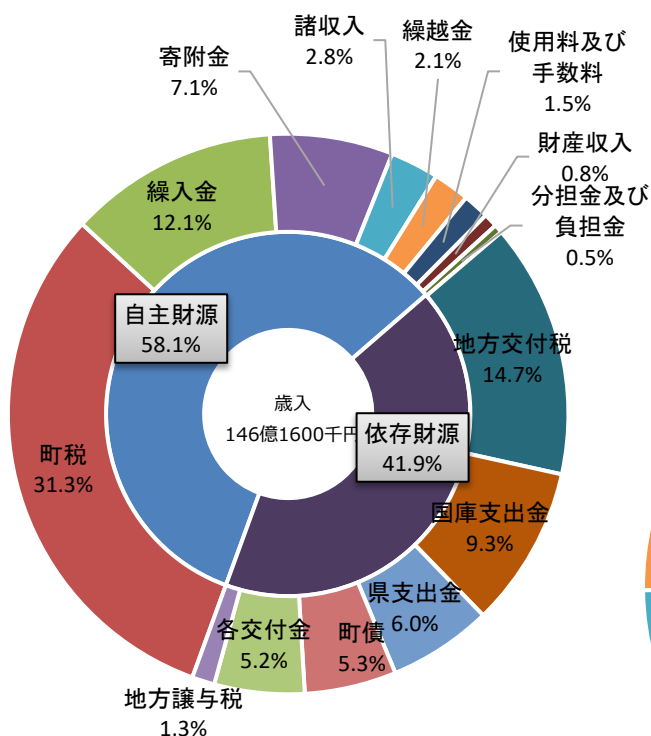
款	予 算 額
総額	14,616,000
町税	4,572,846
地方譲与税	189,558
利子割交付金	700
配当割交付金	10,000
株式等譲渡所得割交付金	10,000
法人事業税交付金	56,000
地方消費税交付金	610,000
ゴルフ場利用税交付金	50,000
環境性能割交付金	15,000
地方特例交付金	10,000
地方交付税金	2,147,000
交通安全対策特別交付金	2,000
分担金及び負担金	71,948
使用料及び手数料	225,110
国庫支出金	1,363,437
県支出金	881,989
財産収入	115,818
繰入金	1,031,125
繰越金	1,765,671
繰入金	300,000
繰越収	409,798
町債	778,000

資料:財政課

(2) 歳出 (単位:千円)

款	予 算 額
総額	14,616,000
議会費	103,777
総務費	3,117,848
民生費	3,863,119
衛生費	1,221,314
労働費	670
農林水産業費	526,088
商工費	1,133,455
土木費	1,390,072
消防費	741,569
衛生費	1,347,720
災害復旧費	4
公債費	1,140,363
諸支出金	1
予備費	30,000

令和6年度一般会計予算額の構成(当初)



19. 令和6年度国民健康保険特別会計予算(当初)

(1)歳入 (単位:千円)

款	予 算 額
総額	3,536,800
国民健康保険税	564,230
一部負担金	2
使用料及び手数料	2
国庫支出金	1
県支出入金	2,617,566
財産収入金	8
寄附収入金	1
繰入金	349,877
繰越金	5,000
諸収入	113

資料:財政課

(2)歳出 (単位:千円)

款	予 算 額
総額	3,536,800
総務費	74,438
保険給付費	2,536,011
保険事業費納付金	863,333
保健事業費	53,806
基金積立金	30
諸支出金	4,182
予備費	5,000

20. 令和6年度後期高齢者医療特別会計予算(当初)

(1)歳入 (単位:千円)

款	予 算 額
総額	497,300
後期高齢者医療保険料	365,387
使用料及び手数料	2
寄附金	1
繰入金	130,402
繰越金	1,000
諸収入	508

資料:財政課

(2)歳出 (単位:千円)

款	予 算 額
総額	497,300
総務費	9,630
後期高齢者医療広域連合納付金	468,806
保健事業費	17,162
諸支出金	702
予備費	1,000

21. 令和6年度介護保険特別会計予算(当初)

(1)歳入		(単位:千円)
款	予 算 額	
総額	2,964,900	
保険料	628,945	
分担金及び負担金	1	
使用料及び手数料	2	
国庫支出金	683,300	
支払基金	742,800	
県基金	408,819	
財産	8	
寄附	1	
繰上	491,015	
繰下	10,000	
諸収	9	

資料:財政課

(2)歳出		(単位:千円)
款	予 算 額	
総額	2,964,900	
総務費	90,976	
保険給付費	2,677,653	
地域支援事業費	180,439	
基金	30	
諸支	10,802	
予備費	5,000	

22. 令和6年度水道事業会計予算(当初)

(1)収益の収入及び支出

①収入		(単位:千円)
款	項	予 算 額
水道事業収益		827,849
	営業収益	773,512
	営業外収益	54,334
	特別利益	3

資料:財政課

②支出		(単位:千円)
款	項	予 算 額
水道事業費用		776,825
	営業費用	726,118
	営業外費用	47,865
	特別損失	1,842
	予備費	1,000

(2)資本の収入及び支出

①収入		(単位:千円)
款	項	予 算 額
資本的収入		151,375
	企業債	94,000
	出資金	4,251
	繰入金	31,122
	補助金	22,000
	工事負担金	1
	固定資産売却代金	1

資料:財政課

②支出		(単位:千円)
款	項	予 算 額
資本的支出		547,468
	建設改良費	308,115
	企業債償還金	239,353

23 . 令和6年度下水道事業会計予算(当初)

(1) 収益の収入及び支出

①収入 (単位:千円)		
款	項	予 算 額
下水道事業収益		370,145
	営 業 収 益	77,427
	営 業 外 収 益	292,718

資料:財政課

②支出 (単位:千円)		
款	項	予 算 額
下水道事業費用		370,145
	営 業 費 用	342,203
	営 業 外 費 用	21,322
	特 別 損 失	5,620
	予 備 費	1,000

(2) 資本の収入及び支出

①収入 (単位:千円)		
款	項	予 算 額
資 本 的 収 入		282,882
	企 業 債	136,000
	他会計負担金	3,000
	他会計補助金	8,158
	国庫補助金	135,104
	負 担 金 等	620

資料:財政課

②支出 (単位:千円)		
款	項	予 算 額
資 本 的 支 出		357,896
	建 設 改 良 費	269,964
	企業債償還金	87,932

24 . 税目別調定額(現年課税分)

(単位:千円)

年 度	個人町民税	法人町民税	固定資産税	国有資産等所在 市町村交付金	軽自動車税	町たばこ税	入 湯 税	計	国民健康 保 険 税
平成 31	1,028,920	315,207	3,390,711	10,592	94,666	166,039	198,393	5,204,528	848,604
令和 2	1,035,870	298,246	3,400,755	10,521	99,436	160,844	121,072	5,126,744	814,983
令和 3	982,501	285,677	3,021,359	10,664	102,521	171,398	134,309	4,708,429	773,017
4	996,180	272,800	3,236,550	10,403	107,113	188,761	177,305	4,989,112	740,553
5	1,071,955	292,923	3,281,712	5,892	107,425	191,415	182,903	5,134,225	647,667

資料:税務課

25 . 町税収入実績(現年分)

(単位:千円)

年 度	調 定 額	収 入 額	収 入 率
平成 31	5,204,528	5,126,874	98.51
令和 2	5,126,744	4,979,974	97.14
3	4,708,429	4,660,818	98.99
4	4,989,111	4,937,795	98.97
5	5,134,225	5,086,378	99.07

資料:税務課

26. 業種別納税義務者数と税額

(単位:千円)

年 度	総 数		給与所得者		営業所得者		農業所得者		譲渡及びその他の所得者	
	人 員	税 額	人 員	税 額	人 員	税 額	人 員	税 額	人 員	税 額
令和 2	21,826	1,071,190	8,741	786,469	609	56,476	279	20,048	12,197	208,197
3	21,423	1,000,699	8,540	742,284	595	49,654	227	18,512	12,061	190,249
4	21,247	1,023,686	8,529	753,834	590	59,468	172	13,378	11,956	197,006
5	21,236	1,130,862	8,617	782,386	589	57,968	156	8,739	11,874	281,769
6	21,368	1,010,730	8,695	735,229	559	51,423	214	15,419	11,900	208,659

資料:税務課

[注]「譲渡及びその他の所得者」欄には、家屋敷等課税分を含む。

27. 固定資産税地目別筆数・面積

(単位:m²)

年 度	総 数		田		畑	
	筆 数	面 積	筆 数	面 積	筆 数	面 積
令和 2	272,070	372,340,000	29,226	39,202,692	15,822	21,780,746
3	272,285	372,340,000	28,911	39,132,501	15,738	21,747,110
4	272,279	372,340,000	28,788	39,063,818	15,690	21,680,262
5	272,337	372,340,000	28,761	39,037,266	15,652	21,609,245
6	272,730	372,340,000	28,754	39,018,344	15,642	21,554,184

(つづき)

宅 地		山 林		原 野		雑 種 地	
筆 数	面 積	筆 数	面 積	筆 数	面 積	筆 数	面 積
48,858	18,158,270	89,285	134,239,251	16,679	14,781,987	45,185	26,695,715
49,101	18,210,790	91,675	134,723,834	16,758	14,789,770	42,825	26,219,719
49,200	18,348,469	91,644	134,549,474	16,707	14,730,722	42,952	26,469,722
49,549	18,620,235	91,548	134,366,769	16,681	14,381,104	42,850	26,870,855
50,099	18,897,993	103,111	137,419,790	16,585	14,263,026	31,257	23,766,099

(つづき)

牧 場		池沼		鉱 泉 地		そ の 他	
筆 数	面 積	筆 数	面 積	筆 数	面 積	筆 数	面 積
222	4,942,511	286	278,412	84	303	26,638	112,260,113
218	4,937,034	283	278,891	84	303	26,701	112,300,048
218	4,937,034	284	279,193	85	306	26,711	112,281,000
217	4,901,073	284	279,193	84	303	26,711	112,273,957
217	4,889,863	284	279,193	85	306	26,696	112,251,202

資料:税務課

28. 固定資産税家屋棟数・床面積

(単位面積:m²、評価額:円)

年 度	総 数			木 造			非 木 造		
	棟 数	床面積	m ² 当評価額	棟 数	床面積	m ² 当評価額	棟 数	床面積	m ² 当評価額
令和 2	40,765	4,219,194	27,448	33,374	2,817,360	19,119	7,391	1,401,834	44,186
3	40,862	4,208,217	26,226	33,413	2,818,202	18,145	7,449	1,390,015	42,592
4	40,890	4,214,649	26,468	33,398	2,820,301	18,462	7,492	1,394,348	42,662
5	41,001	4,249,434	26,830	33,457	2,852,248	18,921	7,544	1,397,186	42,974
6	41,098	4,267,622	26,656	33,537	2,867,895	19,403	7,561	1,399,727	41,516

資料:税務課

29 . 固定資産税・町内、町外別納税者数・税額

(単位:千円)

年 度		納 税 者 数			税 額		
		総 数	町 内	町 外	総 数	町 内	町 外
令和	2	39,613	11,153	28,460	3,400,681	1,139,916	2,260,765
	3	39,019	11,186	27,833	3,019,310	957,366	2,061,944
	4	38,496	11,227	27,269	3,230,684	1,102,903	2,127,781
	5	38,055	11,289	26,766	3,281,042	1,142,990	2,138,052
	6	34,803	11,265	23,538	3,300,480	1,149,551	2,150,929

資料:税務課(4月末調定)

30 . 償却資産課税標準額

(単位:千円)

年 度	納税義務者数	課 税 標 準 額						
		総 額	構築物	機械及び 装 置	船 舶	車両及び 運 搬 具	工具器具 及び備品	総務大臣 配分
令和 2	808	64,840,346	9,115,736	23,145,998	7,016	160,787	3,963,642	28,447,167
3	718	59,570,441	7,674,422	20,337,399	6,483	136,179	3,131,985	28,283,973
4	869	62,066,382	8,916,029	20,598,076	6,978	122,689	3,411,389	29,011,221
5	902	61,971,074	9,277,633	19,975,770	6,207	127,679	3,466,754	29,117,031
6	945	67,454,640	10,536,359	24,229,270	6,556	147,319	3,558,279	28,976,857

資料:税務課

31 . 財政力指数・経常収支比率・実質公債費比率及び将来負担比率

年 度	財 政 力 指 数	経常収支比率(%)	実質公債費比率(%)	将来負担比率(%)
平成 31	0.771	91.5	7.2	51.7
令和 2	0.763	90.5	6.9	41.3
3	0.735	83.6	6.9	28.4
4	0.707	90.4	7.1	12.2
5	0.685	90.9	7.1	-

資料:財政課

4 事業所

32 . 産業分類別事業所数及び従業者数

各年10月1日現在

産 業 分 類	事業所	平成28			事業所	令和3		
		従 業 者				従 業 者		
		総数	男	女		総数	男	女
全 産 業	1,560	12,835	6,802	5,995	1,425	11,415	6,427	5,259
農 林 漁 業	41	461	327	134	47	548	429	118
鉱 採 石 ・ 砂 利 採 取 業	4	11	10	1	3	6	5	1
建 設 業	175	918	768	150	161	769	628	141
製 造 業	112	1,607	1,043	564	98	1,659	1,099	560
電 気 ・ ガ ス ・ 熱 供 給 ・ 水 道 業	1	X	X	X	1	1	1	-
情 報 通 信 業	-	-	-	-	2	8	7	1
運 輸 ・ 郵 便 業	24	429	355	74	27	431	366	65
卸 売 ・ 小 売 業	318	1,718	862	1,132	283	1,800	791	1,009
金 融 ・ 保 険 業	7	78	51	27	7	59	32	27
不 動 産 ・ 物 品 賃 貸 業	61	226	139	87	60	264	166	98
学 術 研 究 ・ 専 門 ・ 技 術 サ ー ビ ス 業	24	84	49	35	33	101	66	34
宿 泊 ・ 飲 食 サ ー ビ ス 業	445	3,492	1,631	2,046	372	3,055	1,355	1,677
生 活 関 連 サ ー ビ ス ・ 娯 楽 業	120	867	445	422	106	770	406	364
医 療 、 福 祉	70	884	300	584	64	775	260	507
教 育 、 学 習 支 援 業	32	537	222	315	34	503	222	281
複 合 サ ー ビ ス 事 業	10	69	34	35	8	59	27	30
サ ー ビ ス 業 (他 に 分 類 さ れ な い も の)	95	666	364	302	99	607	355	252
国 、 地 方 公 共 団 体 等	21	289	202	87	20	306	212	94

資料:経済センサス活動調査(平成28年・令和3年)

[注] 国、地方公共団体等の数値は、経済センサス基礎調査(平成26年)、
経済センサス活動調査(令和3年)

[注] 従業者総数は男女別の不詳を含む。

5 鉱、工業・商業

33 製造業の事業所数・従業者数及び製造品出荷額(従業者4人以上の事業所)

各年12月31日現在(単位:万円)

年次	事業所数	従業者数	製造品出荷額等
平成 29	56	1,526	3,659,891
30	54	1,577	3,891,890
31	52	1,463	4,238,238
令和 2	51	1,443	4,351,807
3	44	1,494	4,340,711

資料:「栃木県の工業」(工業統計調査)、令和3年経済センサス-活動調査

[注]平成29年から基準日変更により6月1日現在

34 鉱業事業所数・従業者数・出荷量・出荷額(芦野石)

(単位:出荷量:t、出荷額:万円)

年次	事業所数	従業者数	出 荷 量		出 荷 額
			切 石	そ の 他	
平成 31	8	27	1,814	885	10,725
令和 2	8	22	2,007	1,213	12,497
3	8	24	1,836	102	11,303
4	8	25	2,123	1,570	12,768
5	8	24	2,626	421	8,865

資料:観光商工課

35 産業(中分類)別事業所数・従業者数・現金給与総額・原材料使用額等 ・製造品出荷額(従業者4人以上の事業所)

令和3年6月1日現在(単位:万円)

産 業 別	事業所数	従業者数(人)	現金給与 総 額	原 材 料 使 用 額 等	製 造 品 出 荷 額 等	付加 価値額	有形固定 資産投資 総額
		計					
総 数	44	1,494	590,948	2,188,089	4,340,711	1,666,819	74,947
食 料 品	6	97	16,342	58,746	95,682	33,922	-
飲 料・たばこ	3	49	22,460	61,286	207,477	70,361	X
織 維	1	18	X	X	X	X	-
木 材	3	28	8,466	17,253	44,137	24,439	-
印 刷	1	11	X	X	X	X	-
化 学	1	9	X	X	X	X	-
プ ラ ス チ ッ ク	4	105	37,606	251,189	386,946	118,924	-
ゴ ム	4	127	33,867	61,894	151,976	75,901	5,643
窯 業・土 石	5	69	29,476	31,362	174,682	130,325	-
非 鉄	1	68	X	X	X	X	X
金 属	6	178	60,007	248,981	465,107	196,484	X
はん 用 機 械	1	7	X	X	X	X	-
生 産 機 械	2	228	X	X	X	X	X
生 業 務 機 械	1	25	X	X	X	X	-
電 子 部 品	1	9	X	X	X	X	-
電 気 機 械	2	33	X	X	X	X	-
輸 送 機 械	1	404	X	X	X	X	-
そ の 他	1	29	X	X	X	X	-

資料:令和3年経済センサス-活動調査

[注]4人以上の事業所を対象。

36 . 商店(卸売・小売)数・従業者数・商品販売額

年次	商店数			従業員数(人)			年間販売額(万円)		
	合計	卸売	小売業	合計	卸売	小売業	合計	卸売	小売業
平成 16	332	32	300	1,726	175	1,551	2,653,893	540,107	2,113,786
19	326	24	302	1,989	189	1,800	2,878,318	573,964	2,304,354
26	232	19	213	1,362	118	1,244	3,042,168	970,809	2,071,359
28	259	25	234	1,505	133	1,372	3,252,000	948,300	2,303,700
令和 3	283	31	252	1,288	121	1,167	-	-	-

資料:「栃木県の商業」(商業統計調査)、平成28年経済センサス-活動調査、令和3年経済センサス-活動調査

[注]令和3年経済センサス-活動調査から年間販売額の町単位集計なし

37 - 1 . 産業別商店数・従業者数・商品販売額・売り場面積(飲食店除く)

令和3年6月1日現在

産業分類別	商店数									
	総数	個人	法人	従業者規模別						
				1～4人	5～9人	10～19人	20～29人	30～49人	50～99人	100人以上
総数	283	110	169	184	51	35	5	4	4	-
卸売業計	31	5	26	18	9	4	-	-	-	-
飲食料品卸売業	8	1	7	3	3	2	-	-	-	-
建築材料、鉱物・金属材料等卸売業	5	1	4	4	-	1	-	-	-	-
機械器具卸売業	8	1	7	3	4	1	-	-	-	-
その他の卸売業	10	2	8	8	2	-	-	-	-	-
小売業計	252	105	143	166	42	31	5	4	4	-
各種商品小売業	1	-	1	1	-	-	-	-	-	-
織物・衣服・身の回り品小売業	12	6	6	10	1	1	-	-	-	-
飲食料品小売業	101	49	49	62	17	12	3	4	3	-
機械器具小売業	23	9	14	15	6	2	-	-	-	-
その他の小売業	101	36	64	68	18	13	1	-	1	-
無店舗小売業	14	5	9	10	-	3	1	-	-	-

資料:令和3年経済センサス-活動調査

[注]総数には法人でない団体を含む。

37 - 2 . 産業別商店数・従業者数・商品販売額・売り場面積(飲食店除く)(つづき)

令和3年6月1日現在

産業分類別	従業者数			年間商品販売額 (百万円)	売り場面積 (㎡)
	総数	個人	法人		
総数	1,288	107	1,161	23,769	...
卸売業計	121	6	115	5,397	...
飲食料品卸売業	41	0	41
建築材料、鉱物・金属材料等卸売業	19	0	19
機械器具卸売業	37	5	32
その他の卸売業	24	1	23
小売業計	1,167	101	1,046	18,372	28,896
各種商品小売業	1	0	1	X	X
織物・衣服・身の回り品小売業	21	4	17	242	1,839
飲食料品小売業	630	70	540	8,851	14,768
機械器具小売業	57	2	55	389	58
その他の小売業	383	24	359	X	X
無店舗小売業	75	1	74	863	-

資料:令和3年経済センサス-活動調査

[注]総数には法人でない団体の従業者も含む。

6 農林業

38 - 1 . 農家戸数及び農家人口

各年2月1日現在

単位：千円・％

年 次	総農家数	専 業 ・ 兼 業 別				自給的 農 家	農家人口	男	女
		専業農家	兼 業 農 家		農 家				
			総 数	第 一 種 兼業農家					
平成 12	2,312	240	1,782	416	1,366	290	11,513	5,686	5,827
17	2,122	238	1,526	254	1,272	358	10,022	5,000	5,022
22	2,005	277	1,315	266	1,049	413	7,218	3,605	3,613
27	1,802	281	1,114	209	905	407	5,814	2,909	2,905

資料:農林業センサス

[注]農家人口:平成22年～平成27年は販売農家のみ。

38 - 2 . 農家戸数及び農家人口

各年2月1日現在

日 本 2 月 1 日 現 在

年 次	総農家数	農業経営体(個人経営体)						
		計	主業	準主業	副業的	世帯員総数	男	女
令和 2	1,542	1,158	289	237	632	4,442	2,249	2,193
那 須	995	766	226	153	387	2,960	1,484	1,476
芦 野	376	151	17	40	94	559	297	262
伊 王 野	311	237	44	44	149	900	458	442
鍋掛(黒川)	5	4	2	-	2	23	10	13

資料:農林業センサス

39 - 1 . 経営耕地面積

各年2月1日現在(単位:ha、ただし一戸当たり経営耕地面積はa)

年 次	総 農 家				販 売 農 家				一 戸 当 たり 経営耕地面積
	総数	田	畑	樹園地	総数	田	畑	樹園地	
平成 12	4,786	3,405	1,350	31	4,732	3,373	1,709	30	234
17	4,811	3,242	1,554	14	4,411	3,195	1,203	13	250
22	4,717	3,109	1,584	21	4,291	3,057	1,214	21	270
27	4,333	2,856	1,461	17	3,926	2,815	1,094	17	281

資料:農林業センサス

[注]単位未満を四捨五入したので、総数とその内訳が一致しない。

39 - 2 . 経営耕地面積

各年2月1日現在(単位:経営体、ha)

年 次	田		畑		樹園地	
	田のある 経営体数	経営耕地 面 積	畑のある 経営体数	経営耕地 面 積	樹園地のある	経営耕地 面 積
令和 2	1,056	2,425	654	1,503	38	18
那 須	675	1,788	429	1,406	18	13
芦 野	150	226	81	31	9	1
伊 王 野	227	386	143	66	11	4
鍋掛(黒川)	4	25	1	0	-	-

資料:農林業センサス

[注]単位未満を四捨五入したので、総数とその内訳が一致しない。

40 - 1 . 経営耕地面積規模別農家戸数(販売農家)

各年2月1日現在(単位:ha)

年次	総数	例外規定	0.3未満	0.3 ～0.5	0.5 ～1.0	1.0 ～1.5	1.5 ～2.0	2.0 ～3.0	3.0 ～4.0	4.0 ～5.0	5.0 ～10.0	10.0以上
平成 12	2,022	3	...	206	435	335	221	305	185	94	210	28
17	1,764	...	3	181	347	274	207	269	168	91	180	44
22	1,592	3	-	132	309	259	181	244	228		190	46
27	1,395	2	1	117	278	221	158	217	191		148	62

資料:農林業センサス

[注]例外規定は、経営耕地面積が0.3ha未満又は、調査期日前1年間の農産物販売金額が50万円以下の農家

40 - 2 . 経営耕地面積規模別経営体数

各年2月1日現在(単位:経営体)

年次	農業経営体数	0.3ha未満	0.3ha ～0.5ha	0.5ha ～1.0ha	1.0ha ～1.5ha	1.5ha ～2.0ha	2.0ha ～3.0ha	3.0ha ～5.0ha	5.0ha ～10.0ha	10.0ha以上
令和 2	1,189	21	105	220	156	129	195	155	137	71

資料:農林業センサス

41 . 販売目的の家畜を飼養している経営体数と飼養頭羽数

各年2月1日現在

年次	乳用牛		肉用牛		豚		採卵鶏	
	飼養農家	頭数	飼養農家	頭数	飼養農家	頭数	飼養農家	頭数(100羽)
平成 12	165	8,523	351	7,349	2	X	3	112
17	148	9,045	293	14,409	6	73,611	4	60
22	112	7,957	251	12,496	7	91,067	2	200
27	99	9,251	193	8,640	5	43,409	2	X
令和 2	82	8,082	175	11,247	5	122,030	2	X

資料:農林業センサス

[注]平成12年までは家族経営分のみ

42 . 農業用機械の所有農家数と所有台数(販売農家)

平成27年2月1日現在

乗用型トラクター		動力田植機		コンバイン	
農家数	台数	農家数	台数	農家数	台数
1,189	1,878	948	963	737	767

資料:農林業センサス

43 . 主要作物作付面積

各年2月1日現在(単位:ha)

年次	稲	麦類	雑穀	いも類	豆類	工業農作物	野菜類	飼料用作物	花き類 花木、芝	種苗類 苗木類
平成 12	2,224	35	6	4	7	3	53	1,895	31	5
17	2,211	37	9	4	11	3	63	1,806	55	11
22	2,041	27	21	3	6	3	79	...	27	...
27	1,871	18	20	4	10	X	74
令和 2	X	X	36	X	8	11	68	...	X	...

資料:農林業センサス

[注]平成12・17年の飼料用作物は農林振興課の資料、平成17年の稲、種苗・苗木類は「栃木の農林業」(栃木県統計課)、飼料作物及び種苗苗木類は平成22年以降、花き類は平成27年は調査していない。令和3年統計書から「収穫面積」を「作付面積」に修正。

44 . 農地転用の状況

年 度	総 数		農地法第4条1項		農地法第5条1項	
	件 数	面積(m ²)	件 数	面積(m ²)	件 数	面積(m ²)
平成 31	37	149,991	3	4,489	34	145,502
令和 2	41	53,591	3	1,942	38	51,649
3	28	90,518	2	8,647	26	81,871
4	26	38,690	6	4,279	20	34,411
5	30	72,682	7	16,817	23	55,865

資料:農業委員会事務局

45 . 林野面積

各年2月1日現在(単位:ha、戸)

年 次		総土地面積	林 野 面 積				林野率(%)
			合 計			現況森林面積	
				国 有	民 有		
平成	22	37,231	21,599	3,295	18,304	21,532	58.0
	27	37,234	21,572	3,288	18,284	21,505	57.9
令和	2	37,234	21,565	3,294	18,271	21,488	57.9

資料:農林業センサス

[注] 林野率＝林野面積/総土地面積

46 . 森林蓄積

(単位:1000m³)

年 次	総数	人工林	天然林
平成 31	4,625	2,850	1,774
令和 2	4,624	2,838	1,786
3	4,660	2,866	1,793
4	4,696	2,894	1,802
5	4,732	2,922	1,810

資料:栃木県森林・林業統計書 (単位未満を四捨五入したので、総数とその内訳が一致しない。)

[注] 森林蓄積とは、森林法に基づく森林計画対象の森林における当該計画樹立時の立木の材積をいう。

7 土木・建築

47. 公営住宅

(1) 町営住宅

団 地 名	建 築 年 度	戸 数	規模(一戸当り床面積㎡)	構 造
上の原第3	昭和 49	20	41.5～44.9	簡易・平屋
高 久	昭和 41	14	31.2～36.4	木造・平屋
	43	15	31.2～36.4	〃
黒 田	昭和 45	15	31.4～36.4	木造・平屋
	46	15	33.9～36.5	簡易・平屋
	47	20	33.9～36.5	〃
	48	10	36.5～39.4	〃
芦 野	昭和 48	10	36.4～39.4	簡易・平屋
前 原	平成 2	18	63.3	鉄筋・3階
	3	18	64.0	〃
	7	18	64.0	〃
湯 本	平成 5	9	62.6	鉄筋・3階
新黒田住宅	平成 22	24	61.3	鉄筋・2階

資料:ふるさと定住課

〔注〕上の原第1団地は平成29年9月に、上の原第2団地は平成30年9月に廃止

(2) 定住促進住宅

団 地 名	建 築 年 度	戸 数	規模(一戸当り床面積㎡)	構 造
あたごハイツ	昭和 56	80	53.9	鉄筋・5階 2棟
グリーンハイツ田中リビナス	平成 28	3	97.9～104.3	木造・2階
	平成 29	2	105.9～107.6	木造・2階
ウイングヴィーナス	令和 3	21	69.6	鉄筋・3階

資料:ふるさと定住課

48 . 道路状況

令和6年4月1日現在

区	分	路 線 数	延長 (m)	改良済延長 (m)	舗装済延長 (m)	舗装率 (%)
高	速	道	1	15,200	15,200	100.0
一	般	国 道 4 号	1	17,128	17,128	100.0
一	般	国 道 294 号	1	19,557	19,557	100.0
県		道	23	170,546	162,369	98.3
町		道	657	605,032	361,434	92.6
農		道	1,114	367,523	44,848	3.7
林		道	46	61,907	61,907	59.1

資料：建設課・農林振興課・東日本高速道路株式会社関東支社那須管理事務所・大田原土木事務所・
国土交通省関東地方整備局宇都宮国道事務所

49 . 橋りょうの状況

令和6年4月1日現在

区	分	橋りょう数	永 久 橋		木 橋		混 合 橋	
			橋りょう数	延長 (m)	橋りょう数	延長 (m)	橋りょう数	延長 (m)
高	速	道	6	6	320	—	—	—
一	般	国 道 4 号	22	22	570	—	—	—
一	般	国 道 294 号	12	12	426	—	—	—
県		道	103	103	2,428	—	—	—
町		道	270	256	3,511	5	28	37
農		道	6	6	174	—	—	—
林		道	1	1	8	—	—	—

資料：建設課・農林振興課・東日本高速道路株式会社関東支社那須管理事務所・大田原土木事務所・
国土交通省関東地方整備局宇都宮国道事務所

8 運輸・通信・防災

50 . 主要バス路線乗客数

(1) 町民バス

令和5年度

路 線 名	運行回数 (1日往復数)	乗客数 (人)	路 線 名	運行回数 (1日往復数)	乗客数 (人)
追分・黒磯駅線	4	5,118	湯本線	4	6,895

資料:ふるさと定住課

(2) 関東バス

令和5年度

路 線 名	運行回数(1日往復数)	乗客数(人)
黒田原～伊王野線	4	5,903
那須塩原～湯本線	18	122,231

資料:関東自動車株式会社

[注]黒磯～湯本線は令和1年9月30日系統廃止

51 . JR黒田原駅乗降客数

各年度末現在

年 度	年 間 乗 車 人 員 (人)	一 日 平 均 乗 車 人 員 (人)
平成 31	161,040	440
令和 2	127,368	348
3	131,765	361
4	128,115	351
5	119,720	328

資料:東日本旅客鉄道株式会社大宮支社(～平成31年度)、東日本旅客鉄道株式会社(令和2年度～)

52 . 自動車等保有台数

各年4月1日現在(単位:台)

年 次	総 数	貨 物 自 動 車			乗 用 自 動 車			乗 合 自 動 車	特種用途 自動車	大型特殊 自動車
		総 数	普 通	小 型	総 数	普 通	小 型			
令和 2	29,196	2,073	933	1,140	11,649	5,754	5,895	171	406	108
3	29,118	2,091	945	1,146	11,594	5,838	5,756	116	414	114
4	29,311	2,110	988	1,122	11,556	5,904	5,652	154	408	114
5	29,065	2,062	939	1,123	11,462	5,986	5,476	149	420	114
6	28,989	2,066	947	1,119	11,308	5,991	5,317	147	446	119

(つづき)

軽 自 動 車				小型 二輪	原動機付自転車			小型特殊 自動車
総 数	乗 用	貨 物	軽 二 輪		総 数	第 1 種 (50cc以下)	第 2 種 (125cc以下)	
11,084	6,560	4,048	476	490	1,425	1,131	294	1,777
11,120	6,645	4,011	464	507	1,337	1,063	274	1,825
11,373	6,808	4,083	482	524	1,307	984	323	1,765
11,290	6,737	4,095	458	571	1,256	928	328	1,741
11,341	6,749	4,093	499	583	1,247	905	342	1,732

資料:関東運輸局栃木運輸支局、税務課

53 . 有料道路利用状況

年 次	東北自動車道			
	那須インターチェンジ		那須高原スマートインターチェンジ	
	入車両	出車両	入車両	出車両
平成 31	1,007,166	1,054,727	155,929	183,918
令和 2	815,030	854,128	129,680	149,410
3	867,438	891,149	145,094	161,797
4	994,261	1,008,904	164,438	194,633
5	967,236	961,387	178,768	209,177

資料: 栃木県道路公社、東日本高速道路株式会社関東支社・那須管理事務所

〔注〕東北自動車道は、無料車を除いた数字である。

54 . 主要道路交通量調査状況

(1) 一般国道4号

年 次	調 査 場 所	調 査 日 時	通 過 車 両	
			四 輪 車	二 輪 車
平成 15	小島	5月 28日 7:00～19:00	11,069	67
16	"	10月 28日 7:00～19:00	11,247	80
17	"	10月 18日 7:00～19:00	10,903	76
22	豊原乙598	10月 14日 7:00～19:00	9,086	未計測
27	"	11月 12日 7:00～19:00	7,926	未計測
令和 4	"	10月 27日 7:00～19:00	8,242	未計測

資料: 国土交通省関東地方整備局宇都宮国道事務所

〔注〕全国道路・街路交通情勢調査(国土交通省)

(2) 一般国道294号

年 次	調 査 場 所	調 査 日 時	通 過 車 両	
			四 輪 車	二 輪 車
平成 9	芦野532-4	10月 2日 7:00～19:00	3,008	89
11	"	10月 3日 7:00～19:00	3,388	172
	"	10月 31日 7:00～19:00		
	"	10月 18日 7:00～19:00		
17	"	10月 23日 7:00～19:00	4,112	110
	"	10月 23日 7:00～19:00	4,518	-
22	"	10月 14日 7:00～19:00	4,209	127
27	"	10月 29日 7:00～19:00	3,986	68
令和 3	"	11月 9日 7:00～19:00	3,372	13

資料: 大田原土木事務所

〔注〕平成11～22年は通過車両は平均台数である。

(3) 主要地方道 大子那須線

年 次	調 査 場 所	調 査 日 時	通 過 車 両	
			四 輪 車	二 輪 車
平成 9	寺子丙105	9月 2日 7:00～19:00	3,961	243
11	"	10月 3日 7:00～19:00	4,508	257
	"	10月 7日 7:00～19:00		
	"	10月 18日 7:00～19:00		
17	"	10月 23日 7:00～19:00	3,736	66
	"	10月 23日 7:00～19:00	2,488	-
22	寺子乙3967-94	10月 14日 7:00～19:00	5,159	190
27	"	10月 29日 7:00～19:00	4,517	153
令和 1	寺子丙181	7月 13日 7:00～19:00	2,216	-
3	寺子丙105	11月 9日 7:00～19:00	2,605	11

資料: 大田原土木事務所、令和1年は企画財政課調査で四輪車と二輪車の区別はしていない。

〔注〕平成11～22年は通過車両は平均台数である。

(4)主要地方道 湯本小島線

年 次	調 査 場 所	調 査 日 時	通 過 車 両	
			四 輪 車	二 輪 車
平成 9	高久丙1556	10月 2日 7:00～19:00	2,553	36
11	"	10月 3日 7:00～19:00	3,587	29
		10月 7日 7:00～19:00		
		10月 18日 7:00～19:00		
17	"	10月 23日 7:00～19:00	5,011	-
22	高久丙1589	9月 13日 7:00～19:00	3,693	25
27	-	-	-	-
令和 3	高久丙1592-2	11月 9日 7:00～19:00	2,894	10

資料:大田原土木事務所

[注]平成11～22年は通過車両は平均台数である。

[注]平成27年度は調査せず。(隔回調査)

(5)主要地方道 那須高原線

年 次	調 査 場 所	調 査 日 時	通 過 車 両	
			四 輪 車	二 輪 車
平成 9	高久甲	10月 2日 7:00～19:00	6,373	123
11	"	10月 3日 7:00～19:00	6,135	32
		10月 7日 7:00～19:00		
		10月 18日 7:00～19:00		
17	"	10月 23日 7:00～19:00	3,775	-
22	高久甲4348	10月 14日 7:00～19:00	9,331	87
27	"	10月 29日 7:00～19:00	8,511	58
令和 3	"	11月 9日 7:00～19:00	6,906	8

資料:大田原土木事務所

[注]平成11～22年は通過車両は平均台数である。

(6)一般県道 豊原高久線

年 次	調 査 場 所	調 査 日 時	通 過 車 両	
			四 輪 車	二 輪 車
平成 9	寺子乙720	10月 2日 7:00～19:00	6,215	127
11	"	10月 3日 7:00～19:00	5,423	65
		10月 7日 7:00～19:00		
		10月 18日 7:00～19:00		
17	"	10月 23日 7:00～19:00	4,631	-
22	"	10月 14日 7:00～19:00	6,791	61
27	"	10月 29日 7:00～19:00	6,319	46
令和 1	寺子乙2571-2	7月 13日 7:00～19:00	5,932	-
3	寺子乙720	11月 9日 7:00～19:00	5,982	16

資料:大田原土木事務所、令和1年は企画財政課調査で四輪車と二輪車の区別はしていない。

[注]平成11、17年は通過車両は平均台数である。

55 . 交通事故発生状況(人身事故)

年 次	件 数	死 者 (人)	傷 者 (人)
平成 31	36	2	50
令和 2	43	3	55
3	36	3	44
4	36	3	47
5	40	1	58

資料:総務課

56 . 救急車出動状況

年 次	総 数		交 通		急 病		そ の 他	
	件 数	搬送人員(人)	件 数	搬送人員(人)	件 数	搬送人員(人)	件 数	搬送人員(人)
平成 31	1,585	1,438	111	121	1,072	958	402	359
令和 2	1,316	1,174	106	101	899	804	311	269
3	1,348	1,192	97	92	918	813	333	287
4	1,694	1,446	97	100	1,142	956	455	390
5	1,923	1,667	121	108	1,292	1,126	510	433

資料:総務課

57 . 火災発生件数

年 次	総件数	建 物				林 野	その他
		総 数	全焼棟数	半焼棟数	部分焼等棟数		
平成 31	19	10	6	0	4	4	5
令和 2	20	10	3	0	7	3	7
3	23	11	7	0	4	3	9
4	18	10	6	0	4	4	4
5	32	19	10	1	8	5	8

資料:総務課

58 . 損害見積額及び焼損面積

年 次	損 害 見 積 額 (千円)					焼 損 面 積	
	総 額	建 物	建物収容物	林 野	その他	建物(m ²)	林野(a)
平成 31	54,431	43,271	5,699	325	5,136	1,557	41
令和 2	14,791	7,686	5,520	0	1,585	257	38
3	46,719	26,911	2,460	327	17,021	2,416	20
4	104,282	75,030	18,463	791	9,998	1,981	39
5	120,981	79,550	33,615	2,343	5,473	1,573	103

資料:総務課

59 . 原因別火災発生件数

年 次	総件数	タ バ コ	た き び	暖房用機器 (ストーブ類)	火 遊 び	畦畔焼	そ の 他
平成 31	19	1	2	0	0	3	13
令和 2	20	0	2	0	0	0	18
3	23	0	2	1	0	3	17
4	18	1	3	1	0	2	11
5	32	1	1	1	0	4	25

資料:総務課

60 . 消防組織及び施設

令和6年4月1日現在

区 分	署 分 分	数 数 数	職 員 員	数 数 数	消 防 ポ ン プ 車 ・ 施 設 等			
					普 通 ポ ン プ 車	水 そう 付 ポ ン プ 車	は し ご 付 ポ ン プ 車	小 型 動 力 ポ ン プ 積 載 車
常 備 消 防 署		1		28	1	1	0	0
常 備 消 防 分 署		1		23	1	1	1	0
非 常 備 消 防		5		551	10	4	0	28

(つづき)

消 防 ポ ン プ 車 ・ 施 設 等					消 防 水 利	
救 急 車	無 線 機	小 型 動 力 ポ ン プ	そ の 他		消 火 栓	防 火 水 そ う
1	14	0	0	0	0	0
1	11	0	0	0	0	0
0	0	35	3	1,150	417	

資料:総務課

61 . テレビジョン契約率

各年3月31日現在(単位:契約率%)

年 度	世 帯 数	総契約数	契 約 率	う ち 衛 星 契 約	
				契 約 数	契 約 率
平成 31	10,378	12,853	123.8	6,128	59.0
令和 2	10,429	12,543	120.3	6,132	58.8
3	10,486	12,389	118.1	6,114	58.3
4	10,626	12,257	115.3	6,158	58.0
5	10,687	11,992	112.2	5,977	55.9

資料:日本放送協会

[注]世帯数は、住民基本台帳世帯数

62 . 電話加入数

各年3月31日現在

年 度	加 入 電 話						
	総 数	単 独 電 話			共 同 電 話		
		計	事務用	住宅用	計	事務用	住宅用
平成 27	5,802	5,802	1,755	4,047	0	0	0
28	5,648	5,648	1,720	3,928	0	0	0
29	5,642	5,642	1,718	3,924	0	0	0
30	5,546	5,546	1,706	3,840	0	0	0
31	-	-	-	-	-	-	-

資料:NTT東日本栃木支店

[注]平成31年度からは統計なし。

9 水道・下水道

63 . 町営水道普及状況及び給水量

各年度末現在

年 度	給水人口(人)	給水戸数(戸)	総取水量(m ³)	総配水量(m ³)	有収水量(m ³)	有収率(%)	普及率(%)
平成 31	20,192	10,610	6,137,909	5,067,119	3,135,453	61.88	81.05
令和 2	20,071	10,655	5,728,462	4,919,276	2,956,599	60.10	81.33
3	20,006	10,630	6,309,537	5,047,620	2,986,851	59.17	81.93
4	19,871	10,540	6,509,223	5,534,375	3,064,170	55.37	82.14
5	19,687	10,490	6,717,947	5,590,639	3,157,235	56.47	82.33

資料:上下水道課

[注]普及率=給水人口/町総人口×100

※町総人口(住民基本台帳 23,912人 令和6年3月31日現在)

64 . 用途別給水量

各年度末現在(単位:m³)

年 度	有収水量	家事用	営業用	団体用	特別用	臨時用	娯楽用
平成 31	3,135,453	1,376,717	1,528,390	122,368	107,978	0	0
令和 2	2,956,599	1,420,663	1,301,814	109,894	124,222	6	0
3	2,986,851	1,399,965	1,357,262	108,847	120,441	336	0
4	3,064,170	1,384,865	1,440,839	111,892	126,549	25	0
5	3,157,235	1,367,778	1,529,489	136,472	123,496	0	0

資料:上下水道課

65 . 下水道事業の状況

(1) 普及状況の推移

各年度末現在

年 度	計 画 処 理 区域面積(ha)	認可区域 面積(ha)	処理区域 面積(ha)	管渠総延長 (km)	全体計画 人口(人)	処理区域内 人口(人)	水洗化 人口(人)	水洗化率 (%)	普及率 (%)
平成 31	373	306	220.6	37.7	3,736	2,719	2,060	75.8	10.9
令和 2	373	306	221.3	38.2	3,683	2,672	2,030	76.0	10.8
3	373	306	221.3	38.6	3,589	2,654	2,027	76.4	10.9
4	373	306	229.6	38.9	3,349	2,676	2,018	75.4	11.1
5	373	306	229.7	38.9	3,276	2,658	2,008	75.5	11.1
湯本	152	150	124.5	20.4	478	467	386	82.7	2.0
黒田原	221	156	105.2	18.5	2,798	2,191	1,622	74.0	9.2

資料:上下水道課

[注]普及率=処理区域内人口/町総人口×100、水洗化率=水洗化人口/処理区域内人口×100

(2) 終末処理場

名	称	那 須 町 湯 本 浄 化 セ ン タ ー	那 須 町 黒 田 原 水 処 理 セ ン タ ー
位置		高久丙4361-5	富岡1209-4
敷地面積		2.8ha	1.8ha
処理方法		標準活性汚泥法	オキシデーションディッチ法
認可計画処理人口		750人(観光人口除く)	2,800人
計画処理能力		6,000m ³ /日	2,000m ³ /日

資料:上下水道課

[注]敷地面積は、都市計画法上の決定面積である。

10 福祉・保健衛生

66 . 児童福祉施設(保育園)

令和6年4月1日現在(単位:人)

保 育 園 名	開設時期	職員数	年 令 別 幼 児 数				
			総 数	3歳未満児	3歳児	4歳児	5歳児
黒田原第1	昭和 28	33	101	34	17	19	31
黒田原第2	43	17	53	15	13	10	15
千 振	37	14	25	5	7	4	9
伊 王 野	33	17	59	22	8	14	15
那 須 高 原	令和 3	19	58	17	9	15	17
なすのそら	4	26	96	38	17	22	19
総 数		126	392	131	71	84	106

資料:こども未来課、那須高原保育園、なすのそら保育園

[注]職員数には、会計年度任用職員を含む。児童数には、広域入所も含む。

67 . 生活保護世帯数及び人員数

各年3月31日現在(単位:人)

年 次	世 帯 数	人 員
令和 2	169	201
3	176	216
4	166	188
5	166	190
6	156	183

資料:保健福祉課

68 . こども医療費助成状況

各年度末現在(単位:円)

年 度	対 象 者	助 成 件 数	支 払 額	1件当たり支払額
平成 31	2,964	36,735	73,026,345	1,988
令和 2	2,850	26,981	56,419,973	2,091
3	2,692	28,803	62,091,341	2,156
4	2,568	29,450	62,657,064	2,128
5	2,466	33,322	72,518,134	2,176

資料:住民生活課

69 . 妊産婦医療費助成状況

各年度末現在(単位:円)

年 度	対 象 者	助 成 件 数	支 払 額	1件当たり支払額
平成 31	75	693	3,649,974	5,267
令和 2	55	597	2,745,427	4,599
3	43	377	2,014,176	5,343
4	47	558	2,225,551	3,988
5	86	501	1,362,521	2,720

資料:住民生活課

70 . 重度心身障害者医療費助成状況

各年度末現在(単位:円)

年 度	対 象 者	助 成 件 数	支 払 額	1件当り支払額
平成 31	613	9,554	43,199,313	4,522
令和 2	634	11,614	42,758,576	3,682
3	636	10,242	34,802,126	3,398
4	649	11,352	42,439,262	3,738
5	665	12,441	40,841,065	3,283

資料:住民生活課

71 . ひとり親家庭医療費助成状況

各年度末現在(単位:円)

年 度	対 象 者	助 成 件 数	支 払 額	1件当り支払額
平成 31	234	1,596	4,666,438	2,924
令和 2	226	1,672	3,989,000	2,386
3	238	1,505	3,896,950	2,589
4	208	1,754	4,472,947	2,550
5	192	1,907	4,586,449	2,405

資料:住民生活課

72 . 養育医療費助成状況

各年度末現在(単位:円)

年 度	対 象 者	助 成 件 数	支 払 額	1件当り支払額
令和 4	6	18	1,900,972	105,610
5	0	0	0	0

資料:住民生活課

73 . 育成医療費助成状況

各年度末現在(単位:円)

年 度	対 象 者	助 成 件 数	支 払 額	1件当り支払額
令和 4	2	5	91,349	18,270
5	3	16	310,166	19,385

資料:保健福祉課

74 . 農業者年金被保険者数及び受給者数

各年度末現在(単位:人)

年 度	新 制 度				旧 制 度		
	被保険者総数	通常加入	政策支援加入	待期者	受給者	年金受給者	待期者
平成 31	45	36	9	17	43	255	28
令和 2	44	36	8	16	45	250	26
3	42	36	6	14	47	232	23
4	40	34	6	14	45	211	17
5	40	34	6	14	44	195	14

資料:農業委員会事務局

[注]平成14年1月より新制度(積立方式)施行

[注]被保険者総数は、通常加入と政策支援加入の合計

75 . 国民健康保険の給付状況

(1)一般被保険者分

①療養の給付状況
件数

年 度	総 数	一 般 診 療		歯 科	調 剤	訪問看護
		入 院	入 院 外			
平成 31	116,430	2,132	64,904	14,664	34,575	155
令和 2	103,319	1,948	57,657	12,204	31,284	226
3	108,275	1,903	60,012	12,888	33,197	275
4	108,694	1,971	59,012	12,875	34,537	299
5	106,647	1,919	57,643	12,453	34,310	322

資料:住民生活課

費用額(千円)

年 度	総 額	一 般 診 療		歯 科	調 剤	食事療養	訪問看護
		入 院	入 院 外				
平成 31	2,829,475	1,125,855	1,004,049	196,574	433,732	61,111	8,154
令和 2	2,678,038	1,055,571	963,729	157,084	431,822	58,479	11,353
3	2,799,374	1,043,789	1,076,177	170,578	438,035	54,862	15,933
4	2,906,233	1,170,773	1,048,303	162,249	446,734	60,702	17,472
5	2,845,635	1,173,905	1,026,112	156,306	413,688	57,328	18,296

資料:住民生活課

町負担額(千円)

年 度	総 額	一 般 診 療		歯 科	調 剤	食事療養	訪問看護
		入 院	入 院 外				
平成 31	2,055,750	817,988	729,490	142,821	315,127	44,400	5,924
令和 2	1,965,112	774,565	707,173	115,266	316,866	42,911	8,331
3	2,056,103	771,139	791,872	124,869	323,972	32,641	11,610
4	2,143,297	873,075	783,985	124,725	312,714	36,568	12,230
5	2,080,347	853,941	766,804	121,992	289,581	35,222	12,807

資料:住民生活課

受診率(%) (件数÷一般被保険者数(年平均)R5 7,470人)

年 度	総 数	一 般 診 療		歯 科	調 剤	訪問看護
		入 院	入 院 外			
平成 31	1,353.37	24.78	754.44	170.45	401.90	1.80
令和 2	1,234.25	23.27	688.77	145.79	373.72	2.70
3	1,321.72	23.23	732.57	157.32	405.24	3.36
4	1,375.34	24.94	746.70	162.91	437.01	3.78
5	1,387.51	25.69	731.50	166.71	459.30	4.31

資料:住民生活課

1件当たり診療日数(日) それぞれの日数÷件数

年 度	総 数	一 般 診 療		歯 科	訪 問 看 護
		入 院	入 院 外		
平成 31	1.33	16.29	1.42	1.84	5.02
令和 2	1.32	16.86	1.40	1.79	4.38
3	1.29	16.43	1.40	1.77	5.26
4	1.28	17.35	1.37	1.72	5.22
5	1.26	17.03	1.39	1.66	5.44

資料:住民生活課

1人当たり費用額(円)

年 度	総 額	一 般 診 療		歯 科	調 剤	食事療養	訪問看護
		入 院	入院外				
平成 31	328,894	130,868	116,709	22,850	50,416	7,103	948
令和 2	319,918	126,099	115,127	18,765	51,585	6,986	1,356
3	341,721	127,416	131,369	20,823	53,471	6,697	1,945
4	367,738	148,143	132,646	20,530	59,527	7,681	2,211
5	380,941	157,149	137,364	20,925	55,380	7,674	2,449

資料:住民生活課

1人当たり町負担額(円)

年 度	総 額	一 般 診 療		歯 科	調 剤	食事療養	訪問看護
		入 院	入院外				
平成 31	238,957	95,082	84,795	16,601	36,630	5,161	688
令和 2	234,752	92,529	84,479	13,770	37,853	5,126	995
3	250,988	94,133	96,664	15,243	39,547	3,984	1,417
4	271,200	110,473	99,201	15,782	39,569	4,627	1,548
5	278,529	114,316	102,651	16,331	38,766	4,751	1,714

資料:住民生活課

②その他の給付状況

(単位:千円)

年 度	療 養 費		高 額 療 養 費		出産育児一時金		葬 祭 費	
	件数	支給額	件数	支給額	件数	支給額	件数	支給額
平成 31	2,315	14,460	4,597	294,061	21	8,804	53	2,650
令和 2	1,971	12,511	4,611	290,350	14	5,880	72	3,600
3	2,062	12,793	4,929	299,069	16	6,704	57	2,850
4	2,037	11,860	5,134	328,079	11	4,620	66	3,300
5	1,905	11,809	5,178	330,312	6	3,000	59	2,950

資料:住民生活課

(2)退職被保険者等分

①療養の給付状況

件数

年 度	総 数	一 般 診 療		歯 科	調 剤	訪問看護
		入 院	入院外			
平成 31	176	10	93	24	49	0
令和 2	13	0	7	0	6	0
3	0	0	0	0	0	0
4	2	0	0	2	0	0
5	0	0	0	0	0	0

資料:住民生活課

費用額(千円)

年 度	総 額	一 般 診 療		歯 科	調 剤	食事療養	訪問看護
		入 院	入院外				
平成 31	7,389	5,504	1,063	220	437	165	0
令和 2	60	0	37	4	19	0	0
3	0	0	0	0	0	0	0
4	28	0	0	28	0	0	0
5	0	0	0	0	0	0	0

資料:住民生活課

町負担額（千円）

年 度	総 額	一 般 診 療		歯 科	調 剤	食事療養	訪問看護
		入 院	入院外				
平成 31	5,114	3,809	736	152	303	114	0
令和 2	41	0	25	3	13	0	0
3	0	0	0	0	0	0	0
4	20	0	0	20	0	0	0
5	0	0	0	0	0	0	0

資料:住民生活課

受診率(%)（件数÷退職被保険者数(年平均)R5 0人)

年 度	総 数	一 般 診 療		歯 科	調 剤	訪問看護
		入 院	入院外			
平成 31	1,600.00	90.91	845.46	218.18	445.45	0.00
令和 2	0.00	0.00	0.00	0.00	0.00	0.00
3	0.00	0.00	0.00	0.00	0.00	0.00
4	0.00	0.00	0.00	0.00	0.00	0.00
5	0.00	0.00	0.00	0.00	0.00	0.00

資料:住民生活課

1件当たり診療日数(日) それぞれの日数÷件数

年 度	総 数	一 般 診 療		歯 科	訪問看護
		入 院	入院外		
平成 31	1.66	10.80	1.62	1.42	0.00
令和 2	0.54	0.00	1.00	0.00	0.00
3	0.00	0.00	0.00	0.00	0.00
4	1.50	0.00	0.00	1.50	0.00
5	0.00	0.00	0.00	0.00	0.00

資料:住民生活課

1人当たり費用額(円)

年 度	総 額	一 般 診 療		歯 科	調 剤	食事療養	訪問看護
		入院	入院外				
平成 31	671,727	500,364	96,636	20,000	39,727	15,000	0
令和 2	0	0	0	0	0	0	0
3	0	0	0	0	0	0	0
4	0	0	0	0	0	0	0
5	0	0	0	0	0	0	0

資料:住民生活課

1人当たり町負担額(円)

年 度	総 額	一 般 診 療		歯 科	調 剤	食事療養	訪問看護
		入 院	入院外				
平成 31	464,909	346,273	66,909	13,818	27,545	10,364	0
令和 2	0	0	0	0	0	0	0
3	0	0	0	0	0	0	0
4	0	0	0	0	0	0	0
5	0	0	0	0	0	0	0

資料:住民生活課

②その他の給付状況

(単位:千円)

年 度	療 養 費		高 額 療 養 費	
	件 数	支 給 額	件 数	支 給 額
平成 31	1	5	4	297
令和 2	0	0	0	0
3	0	0	0	0
4	0	0	0	0
5	0	0	0	0

資料:住民生活課

76 . 後期高齢者医療の給付状況

(1) 医療の給付状況
件数

年 度	総 数	一 般 診 療		歯 科	調 剤	訪問看護
		入 院	入 院 外			
平成 31	110,163	3,344	62,745	7,287	36,516	271
令和 2	103,840	3,288	58,432	6,575	35,218	327
3	107,849	3,309	59,871	7,189	37,215	265
4	112,946	3,397	61,718	7,996	39,539	296
5	117,147	3,518	63,824	8,810	40,710	285

資料: 住民生活課

費用額(千円)

年 度	総 額	一 般 診 療		歯 科	調 剤	訪問看護	食事療養
		入 院	入院外				
平成 31	3,787,969	1,862,227	1,125,240	102,687	577,651	24,708	95,456
令和 2	3,739,750	1,877,124	1,085,542	92,354	567,227	25,424	92,079
3	3,935,862	2,025,506	1,115,307	101,986	575,136	18,784	99,143
4	4,148,900	2,119,391	1,218,396	117,611	571,269	23,028	99,205
5	4,367,464	2,284,694	1,221,037	121,269	608,832	28,686	102,946

資料: 住民生活課

給付額(千円)

年 度	総 額	一 般 診 療		歯 科	調 剤	訪問看護	食事療養
		入 院	入院外				
平成 31	3,342,025	1,664,234	1,004,813	91,366	515,843	22,205	43,564
令和 2	3,296,214	1,671,793	969,386	82,249	506,407	22,793	43,586
3	3,468,977	1,808,515	994,321	90,648	512,275	16,856	46,362
4	3,632,862	1,880,495	1,077,307	104,127	505,760	20,528	44,645
5	3,794,658	2,012,774	1,068,375	105,552	534,378	25,061	48,518

資料: 住民生活課

受診率(%) (件数÷平均人数 R5 5,209人)

年 度	総 数	一 般 診 療		歯 科	調 剤	訪問看護
		入 院	入 院 外			
平成 31	2,355.0	71.5	1,341.3	155.8	780.6	5.8
令和 2	2,187.5	69.3	1,230.9	138.5	741.9	6.9
3	2,241.3	68.8	1,244.2	149.4	773.4	5.5
4	2,301.7	69.2	1,257.8	163.0	805.7	6.0
5	2,248.9	67.5	1,225.3	169.1	781.5	5.5

資料: 住民生活課

1件当たり診療日数(日)

年 度	総 数	一 般 診 療		歯 科	調 剤	訪問看護
		入 院	入 院 外			
平成 31	1.5	17.0	1.6	1.8	1.3	7.5
令和 2	1.5	16.8	1.5	1.8	1.3	6.4
3	1.5	17.8	1.5	1.8	1.2	5.6
4	1.5	17.4	1.5	1.8	1.2	6.6
5	1.5	17.1	1.5	1.7	1.2	8.1

資料:住民生活課

1人当たり費用額(円)

年 度	総 額	一 般 診 療		歯 科	調 剤	訪問看護
		入 院	入 院 外			
平成 31	789,336	398,082	240,539	21,951	123,482	5,282
令和 2	768,417	395,434	228,680	19,455	119,492	5,356
3	797,323	420,928	231,776	21,194	119,521	3,904
4	825,290	431,912	248,298	23,968	116,419	4,693
5	818,683	438,605	234,409	23,281	116,881	5,507

資料:住民生活課

1人当たり給付額(円)

年 度	総 額	一 般 診 療		歯 科	調 剤	訪問看護
		入 院	入 院 外			
平成 31	705,101	355,758	214,795	19,531	110,270	4,747
令和 2	685,196	352,179	204,210	17,326	106,679	4,802
3	711,267	375,834	206,634	18,838	106,458	3,503
4	731,245	383,228	219,545	21,220	103,069	4,183
5	719,166	386,403	205,102	20,263	102,587	4,811

資料:住民生活課

(2)その他の給付状況

年 度	件 数	医 療 費 支 給 額	1人当り支給額(円)
平成 31	1,881	23,561,517	5,037
令和 2	1,480	17,919,491	3,775
3	1,286	13,984,246	2,906
4	1,414	15,708,273	3,201
5	1,638	18,095,270	3,474

資料:住民生活課

77. 国民健康保険被保険者加入状況

各年度末現在

年 度	加 入 世 帯			加 入 人 口		
	総 世 帯	国保世帯数	加入割合(%)	総 人 口	国保被保険者数	加入割合(%)
平成 31	10,378	4,952	47.7	24,913	8,387	33.7
令和 2	10,458	4,926	47.1	24,679	8,297	33.6
3	10,521	4,848	46.1	24,418	8,059	33.0
4	10,687	4,698	44.0	24,191	7,632	31.5
5	10,747	4,568	42.5	23,912	7,258	30.4

資料:住民生活課

[注]世帯・人口は、住民基本台帳調べ

78 . 国民健康保険被保険者異動状況

(単位:人)

年度	増 加						減 少					
	総数	転入	社保 離脱	生保 廃止	出生	その他	総数	転出	社保 加入	生保 開始	死亡	その他
平成 31	1,282	397	779	12	27	67	1,667	314	840	27	61	425
令和 2	1,202	325	816	8	18	35	1,292	222	694	22	81	273
3	1,147	333	745	11	19	39	1,385	228	632	23	65	437
4	1,177	360	765	10	16	26	1,604	290	734	15	73	492
5	1,148	339	773	6	8	22	1,522	270	700	22	60	470

資料:住民生活課

79 . 後期高齢者医療被保険者加入状況

各年度末現在

年度	加入人口		
	総人口	被保険者数	加入割合 (%)
平成 31	24,913	4,738	19.0
令和 2	24,679	4,754	19.3
3	24,418	4,893	20.0
4	24,191	5,136	21.2
5	23,912	5,303	22.2

資料:住民生活課

80 . 介護保険被保険者数

各年4月1日現在(単位:人)

令和1年度状況(単位:人)					
年 次	合 計	65歳～74歳	75歳以上	(再掲) 外国人被保険者	(再掲) 住所地特例被保険者
令和 2	9,777	5,083	4,694	21	89
3	9,983	5,286	4,697	22	79
4	10,129	5,291	4,838	27	83
5	10,128	5,050	5,078	29	84
6	10,159	4,903	5,256	28	81

資料:保健福祉課

81 . 要介護(要支援)認定者数

各年4月1日現在(単位:人)

年 次	合計	要支援1	要支援2	要介護1	要介護2	要介護3	要介護4	要介護5
令和 2	1,570	212	242	274	258	203	246	135
3	1,584	190	227	313	242	225	264	123
4	1,643	239	247	316	250	225	256	110
5	1,668	256	238	307	243	225	289	110
6	1,658	241	255	288	257	213	294	110

資料:保健福祉課

82 . 介護保険サービス受給状況

各年4月1日現在(単位:人)

年 次	受給率	合計	要支援1	要支援2	要介護1	要介護2	要介護3	要介護4	要介護5
令和 2	83.8%	1,315	68	125	263	285	205	246	123
3	81.7%	1,379	73	117	286	278	226	280	119
4	78.1%	1,283	80	136	200	243	247	264	113
5	84.1%	1,403	98	128	292	241	243	289	112
6	87.3%	1,447	116	151	288	261	230	292	109

資料:保健福祉課

〔注〕受給率:受給者数/認定者数

83 . 介護保険給付金額(決算額)

(単位:千円)

年 度	合 計	居宅介護サービス費	地域密着型介護	施設介護サービス費	介護サービス計画費	高額介護サービス費	その他
平成 31	2,453,111	835,753	512,593	800,522	106,324	58,249	139,670
令和 2	2,509,723	865,246	521,565	801,339	113,061	64,292	144,220
3	2,564,528	881,351	536,024	821,524	121,663	64,418	139,548
4	2,556,562	887,180	573,384	775,012	122,029	66,986	131,971
5	2,612,111	951,920	583,754	750,779	128,511	85,498	111,649

資料:保健福祉課

84 . 介護予防・日常生活支援総合事業対象者数及び事業費

年 次	対象者数(各年4月1日現在(単位:人))				事業費(決算額(単位:千円))		
	合計	事業対象者	要支援1	要支援2	合 計	サービス事業費	ケアマネジメント事業費
令和 4	584	98	239	247	72,947	64,233	8,714
5	580	86	256	238	64,868	58,218	6,650
6	575	79	241	255	-	-	-

資料:保健福祉課

〔注〕事業対象者とは、『基本チェックリストにより生活機能が低下していると判断された方』。要支援1及び要支援2については「81.要介護(要支援)認定者数」の再掲。

85 . 障害者手帳交付状況

(1) 身体障害者手帳(障害別)

各年4月1日現在(単位:人)

年 次	総 数	視 覚	聴覚、平衡機能	音声、言語機能	肢体不自由	内 部	複 合
令和 2	1,170	66	117	12	573	360	42
3	1,175	68	116	11	557	376	47
4	1,185	68	116	12	544	396	49
5	1,203	68	122	11	550	401	51
6	1,222	66	124	11	547	421	53

資料:保健福祉課

(2)療育手帳(等級別)

各年4月1日現在(単位:人)

年次	総数	A1	A2	B1	B2
令和2	288	25	88	95	80
3	288	25	89	94	80
4	293	25	92	92	84
5	295	26	92	93	84
6	296	27	88	93	88

資料:保健福祉課

(3)精神保健福祉手帳(等級別)

各年4月1日現在(単位:人)

年次	総数	1級	2級	3級
令和2	172	50	108	14
3	179	38	114	27
4	202	43	125	34
5	224	48	140	36
6	223	42	149	32

資料:保健福祉課

86. 医療機関及び従事者数

各年4月1日現在

年 次	医 療 施 設 数					病 床 数			医 療 従 事 者 数								
	総数	病院	一 般 診 療 所	歯 科 診 療 所		総数	精神 病床	そ の 病 床	医師	歯科 医師	眼科 医師	薬剤師	助産師	看護師	歯 科 衛 生 士	歯 科 技 工 士	そ の 他 の 職 員
令和 2	18	1	9	8	340	321	19	17	11	0	4	0	100	12	2	115	
3	17	1	9	7	340	321	19	17	10	0	4	0	100	11	2	114	
4	17	1	9	7	340	321	19	17	9	0	4	0	101	11	2	116	
5	17	1	9	7	340	321	19	17	9	0	4	0	102	12	2	108	
6	16	1	8	7	340	321	0	16	9	0	4	0	95	12	2	103	

資料:保健福祉課

87. 予防接種者数

	平成31	令和2	令和3	令和4	令和5
総 数	10,702	11,366	62,056	45,054	31,651
第2期DT(破傷風・ジフテリア混合)	127	109	112	104	89
MR第1期・第2期(麻疹・風疹混合)	230	225	200	185	161
DPT(破傷風・ジフテリア・百日咳混合)	0	0	0	0	0
DPT-IPV(「」・不活化ポリオ混合)	414	356	337	292	271
不 活 化 ポ リ オ	0	0	0	0	0
風 疹	0	0	0	0	0
麻 疹	0	0	0	0	0
日 本 脳 炎	600	538	376	465	387
B C G	106	84	75	72	61
インフルエンザ(65歳以上)	5,348	6,404	5,560	5,788	5,639
高齢者肺炎球菌(定期)	519	469	784	383	503
高齢者肺炎球菌(任意)	27	23	15	18	13
HPV(子宮頸がん)	17	79	85	179	199
Hib(ヒブ)	410	355	333	290	244
小児用肺炎球菌	431	339	330	293	242
ロ タ	223	167	169	152	119
大人の風疹又はMR	15	9	12	14	6
水痘(みずぼうそう)	194	187	160	131	126
B型肝炎	308	238	239	213	175
おたふくかぜ	182	174	160	152	130
子どもインフルエンザ	1,551	1,487	1,081	978	820
新 型 コ ロ ナ	-	123	52,028	35,345	22,466

資料:保健福祉課

〔注〕平成25年6月14日よりHPV(子宮頸がん)のワクチンによる特異的副反応の発生により同ワクチンによる接種勧奨をすべきでない旨通達あり。

高齢者肺炎球菌の任意予防接種については、令和6年3月31日までを経過措置期間とし継続実施。

平成29年10月から子どもインフルエンザ予防接種の助成開始。

令和2年度10月からロタ予防接種が定期化される。

88. 死亡数 死因(死因簡単分類)別

死 因	平成30	平成31	令和2	令和3	令和4
総 数	353	364	324	340	356
感染症及び寄生虫症	3	4	3	5	2
悪性新生物	81	94	105	103	90
糖尿病	1	5	4	3	5
神経系の疾患	7	8	9	12	8
高血圧性疾患	1	4	0	2	1
心疾患(高血圧症を除く)	61	48	52	49	57
脳血管疾患	18	25	35	22	29
呼吸器系の疾患	50	41	31	33	45
消化器系の疾患	11	18	13	19	14
腎不全	3	6	5	5	2
老 慮 の 事	71	75	46	72	82
不 慮 の 事	8	7	10	13	14
自 殺	9	2	6	2	7
そ の 他	29	27	5	0	0

資料:栃木県保健統計年報

89 . 生活習慣病検診状況

年 度	循環器 (40歳以上)	胃がん (40歳以上)	肺がん (40歳以上)	大腸がん (40歳以上)	子宮がん (20歳以上)	乳がん (30歳以上)	前立腺がん (50歳以上)
平成 31	3,732	2,078	3,325	3,270	877	1,173	1,379
令和 2	2,594	1,310	2,140	1,897	482	592	898
3	3,313	1,790	2,930	2,877	873	1,118	1,230
4	3,389	1,768	3,025	2,985	714	912	1,283
5	3,648	1,736	3,102	3,088	746	1,151	1,355

資料:保健福祉課

90 . シルバー人材センター利用状況

年 度	受注件数(件)					就業人員(人)						契約金額 (千円)
	総数	公共 事業	民間事業			総数	公共 事業	民間事業			延人員	
			小計	一 般 企業等	個人 家庭			小計	一 般 企業等	個人 家庭		
平成 31	1,376	54	1,322	278	1,044	5,737	769	4,968	2,073	2,895	20,679	107,449
令和 2	1,858	70	1,788	349	1,439	5,282	755	4,527	1,541	2,986	16,588	9,355
3	1,870	81	1,789	386	1,403	17,520	4,709	12,811	7,623	5,188	17,520	98,056
4	1,813	82	1,731	406	1,325	19,026	6,093	12,933	7,900	5,033	19,026	100,928
5	1,775	79	1,696	405	1,291	17,573	5,251	12,322	7,535	4,787	17,573	96,642

資料:シルバー人材センター

[注]令和3年度から就業人員(人)は延べ人数

91 . 公害苦情処理状況

年 度	総 数	大気汚染	水質汚染	騒音・振動・悪臭	そ の 他
平成 31	86	7	2	11	66
令和 2	98	5	4	7	82
3	43	6	2	6	29
4	44	7	5	18	14
5	46	4	3	19	20

資料:環境課

92 . 光化学スモッグ発生状況

年 度	光 化 学 ス モ ッ グ (回)		
	予 報	注意報	警 報
平成 31	183	1	0
令和 2	183	0	0
3	183	0	0
4	183	0	0
5	183	0	0

資料:環境課

[注]観測地点:那須塩原市、矢板市

[注]発令基準 注意報: 予想されるダイオキシンの濃度が0.12ppm以上

警 報: 予想されるダイオキシンの濃度が0.24ppm以上

93 . ゴミ処理状況

年 度	計 画 処 理 区 域 内 人 口 (人)	処理人口 (人)	総処理量 (t)	処 理 量 内 訳 (t)			
				可燃ごみ	不燃ごみ	資源ごみ	粗大ごみ
平成 31	25,136	25,136	10,580	8,878	260	1,260	182
令和 2	24,806	24,806	9,537	7,800	291	1,254	192
3	24,607	24,607	9,617	7,982	250	1,210	175
4	24,385	24,385	10,231	8,575	235	1,239	182
5	23,609	23,609	10,039	8,436	227	1,190	186

資料:環境課

[注]計画処理区域内人口及び処理人口には外国人登録人口を含む。

94 . し尿処理状況

(単位:kl)

年 度	収 集 量 (処 理 量)		
	総 量	し 尿	浄 化 槽 汚 泥
平成 31	12,628	1,656	10,972
令和 2	12,066	1,640	10,426
3	11,264	1,555	9,709
4	12,194	1,608	10,586
5	12,899	1,488	11,411

資料:環境課

95 . 火葬場利用状況

年 度	死 亡 件 数	火 葬 件 数	利 用 率
平成 31	353	295	83.6
令和 2	379	328	86.5
3	363	333	91.7
4	428	359	83.9
5	406	346	85.2

資料:環境課、住民生活課(死亡件数)

[注]死胎を含む。

96 . 犬の登録状況

年 度	登 録 頭 数	予 防 注 射 頭 数
平成 31	2,476	1,644
令和 2	2,278	1,407
3	2,232	1,472
4	2,136	1,450
5	2,099	1,357

資料:環境課

11 教育・文化

97 幼稚園・認定こども園

令和6年5月1日現在

園 名	創立時期	所 在 地	教員数	学級数	利用定員	園児数
那 須 幼 稚 園	昭和26年	大字寺子乙2599-3	8	4	25	19
那須みふじ幼稚園	昭和50年	大字高久甲6394-1	9	3	45	30

資料: 認定こども園那須幼稚園、那須みふじ幼稚園

[注] 広域入所等町外児も含む。

98 小・中学校総覧

令和6年5月1日現在

学 校 名	創立時期	所 在 地	教 員 数			児童・生徒数		
			計	男	女	計	男	女
小 学 校	東 陽 平 成 28 年	大字芦野100	14	6	8	128	64	64
	学 び の 森 " 28 年	" 大島18-1	14	8	6	82	46	36
	高 久 明 治 8 年	" 高久甲3358-3	12	6	6	94	48	46
	田 代 友 愛 平 成 26 年	" 高久乙196-3	16	8	8	156	81	75
	那 須 高 原 " 26 年	" 高久丙1482	13	6	7	112	63	49
	黒 田 原 平 成 26 年	" 寺子乙3968-1	29	11	18	268	142	126
計	6校		98	45	53	840	444	396
中 学 校	那 須 平 成 27 年	" 高久丙1-1	20	13	7	168	97	71
	那 須 中 央 平 成 29 年	" 寺子丙92	28	17	11	265	143	122
	幸福の科学学園 平 成 22 年	" 梁瀬487-1	51	29	22	188	76	112
計	3校		99	59	40	621	316	305

資料: 学校基本調査

[注] 教員数には兼務者も含む。

99 小学校数・教員数・学級数・児童数

各年5月1日現在

年 度	学 校 数	教 員 数	学 級 数	児 童 数
平成 31	6	105	55	917
令和 2	6	107	56	893
3	6	101	55	889
4	6	106	54	888
5	6	98	56	840

資料: 学校基本調査

100 . 小学校別児童数

令和6年5月1日現在

令和6年6月1日現在

学校名	総 数			学 年 別																		学級数
				1			2			3			4			5			6			
	計	男	女	計	男	女	計	男	女	計	男	女	計	男	女	計	男	女	計	男	女	
総 数	847	452	395	108	55	53	135	70	65	141	82	59	139	74	65	155	80	75	169	91	78	56
東 陽	128	64	64	15	10	5	27	10	17	23	15	8	22	8	14	22	11	11	19	10	9	8
学びの森	82	46	36	15	7	8	11	8	3	14	11	3	16	6	10	9	6	3	17	8	9	8
高 久	94	48	46	11	4	7	14	7	7	17	10	7	10	6	4	23	11	12	19	10	9	7
田代友愛	156	81	75	16	6	10	25	13	12	27	13	14	18	13	5	33	14	19	37	22	15	8
那須高原	119	71	48	12	7	5	16	10	6	18	9	9	24	15	9	24	15	9	25	15	10	8
黒 田 原	268	142	126	39	21	18	42	22	20	42	24	18	49	26	23	44	23	21	52	26	26	17

資料:学校基本調査

101 . 中学校数・教員数・学級数・生徒数

各年5月1日現在

年 度	学 校 数	教 員 数	学 級 数	生 徒 数
令和 2	3	102	27	700
3	3	97	27	645
4	3	93	27	650
5	3	78	28	619
6	3	98	27	611

資料:学校基本調査

102 . 中学校別生徒数

令和6年5月1日現在

平成30年度1学期現在													
学 校 名	総 数			学 年 別									学級数
				1			2			3			
	計	男	女	計	男	女	計	男	女	計	男	女	
総 数	611	311	300	195	101	94	206	104	102	210	106	104	27
那 須	168	97	71	53	27	26	49	28	21	66	42	24	8
那 須 中 央	265	143	122	88	50	38	97	52	45	80	41	39	13
幸福の科学学園	178	71	107	54	24	30	60	24	36	64	23	41	6

資料:学校基本調査

105 . 高等学校卒業生の進路状況

各年5月1日現在

年 度	卒業生総数			大 学 等 進 学 者		専 修 学 校 (専 門 課 程) 進 学 者		専 修 学 校 (一 般 課 程) 等 入 学 者		公 共 職 業 能 力 開 発 施 設 等 入 学 者		就 職 者		一 時 的 な 仕 事 に 就 いた 者		そ の 他	
				(A)		(B)		(C)		(D)							
	計	男	女	男	女	男	女	男	女	男	女	男	女	男	女	男	女
令和 2	206	110	96	16	7	14	9	0	1	1	0	47	35	0	0	32	44
3	185	85	100	9	17	11	17	0	0	1	0	33	32	0	0	31	34
4	170	86	84	15	6	8	13	0	0	0	0	41	29	0	0	22	36
5	158	77	81	10	14	5	20	0	0	4	0	29	22	1	0	28	25
6	181	98	83	17	10	9	19	0	0	1	0	40	24	0	0	31	30

(つづき)

再 掲 上 記 の うち 就 職 し て い る 者								大 学 等 進 学 率			就 職 率		
(A) の うち		(B) の うち		(C) の うち		(D) の うち							
男	女	男	女	男	女	男	女	計	男	女	計	男	女
0	0	0	0	0	0	0	0	11.2	14.5	7.3	39.8	42.7	36.5
0	0	0	0	0	0	0	0	14.1	10.6	17	35.1	38.8	32
0	0	0	0	0	0	0	0	12.4	17.4	7.1	41.2	47.7	34.5
0	0	0	0	0	0	0	0	15.2	13	17.3	32.3	37.7	27.2
0	0	0	0	0	0	0	0	14.9	17.3	12	35.4	40.8	28.9

資料: 学校基本調査

[注]・「大学等進学者」…大学の学部、短期大学の本科、大学・短期大学の通信教育部、大学・短期大学の別科、高等学校等への専攻科へ進学した者である。なお、進学しかつ就職した者を含む。

・「専修学校の一般課程等入学者」とは、専修学校(一般課程)及び各種学校に入学した者である。

・進学率(%) = $\frac{\text{大学等進学者(A)}}{\text{卒業生総数}} \times 100$

・就職率(%) = $\frac{\text{就職者} + \text{再掲欄の(A)(B)(C)(D)のうち就職している者}}{\text{卒業生総数}} \times 100$

106 . 図書館

(1) 分類別蔵書数

各年度末現在

年 度	総 数	総 記	哲 学	歴 史	社会科学	自然科学	技 術	産 業	芸 術	言 語
平成 31	117,366	1,860	2,404	5,403	6,940	3,599	5,644	2,710	8,143	1,259
令和 2	117,285	1,877	2,447	5,466	6,609	3,555	5,578	2,677	7,969	1,128
3	114,931	1,863	2,464	5,395	6,354	3,626	5,467	2,623	7,911	1,101
4	114,502	1,840	2,479	5,446	6,365	3,639	5,513	2,652	7,907	1,099
5	114,137	1,810	2,434	5,495	6,219	3,591	5,454	2,657	7,844	1,105

(つづき)

文 学	児童図書	郷土資料	雑 誌	視聴覚等資料 (CD、DVD等)	絵 本	紙 芝 居	コミック	Y	A	洋 書
35,188	14,933	5,650	3,867	5,540	11,033	630	520	1,733		310
34,794	15,371	5,822	3,654	5,481	11,331	639	517	2,076		294
33,436	14,949	5,981	3,568	5,394	11,354	652	510	1,989		294
32,564	15,091	6,177	3,538	5,462	11,268	618	473	2,075		296
32,396	15,012	6,287	3,468	5,316	11,457	660	470	2,165		297

資料: 町立図書館

[注] YA = ヤングアダルト本(中高生向けライトノベルの略)

(2)分類別貸出冊数

年 度	総 数	総 記	哲 学	歴 史	社会科学	自然科学	技 術	産 業	芸 術	言 語
平成 31	96,140	819	1,603	3,156	2,820	4,480	5,849	1,774	3,883	640
令和 2	83,117	611	1,274	2,518	2,273	4,066	4,837	1,773	2,917	564
3	78,895	561	1,278	1,925	2,453	3,873	4,549	1,501	2,844	549
4	79,254	577	1,294	2,319	2,519	4,130	4,112	1,603	3,073	449
5	78,228	544	1,191	2,423	2,404	4,474	4,083	1,653	3,341	541

(つづき)

文 学	雑 誌	視聴覚等資料 (CD、DVD等)	絵 本	紙 芝 居	コミック	Y	A	そ の 他
30,512	9,187	9,741	17,452	926	1,679	1,562		57
29,343	7,704	7,162	14,978	932	1,025	1,128		12
27,125	7,196	6,946	15,364	747	1,046	874		64
26,288	7,412	7,337	15,272	646	1,084	1,070		69
27,010	7,259	5,938	14,489	522	1,236	1,060		60

資料: 町立図書館

[注] その他には相互協力借受分を含む。

107. 図書館利用状況

(1)入館者、総貸出数

年 度	開 館 日 数	入 館 者 数	総 貸 出 数
平成 31	292	56,667	96,140
令和 2	263	34,755	83,187
3	277	34,026	78,895
4	303	38,182	79,254
5	308	39,215	78,228

資料: 町立図書館

令和5年貸出内訳… 個 人 29,262
ファミリー 37,503
団 体 4,383
学 校 7,080

(2)登録者数

年 度	個 人 登 録 者 数									
	計		12歳以下		13～18歳		19～29歳		30～39歳	
	男	女	男	女	男	女	男	女	男	女
平成 31	3,270	4,499	215	250	278	334	812	1,037	302	573
令和 2	3,348	4,559	193	212	280	342	812	1,008	332	616
3	3,429	4,626	221	202	246	327	800	981	377	675
4	3,513	4,694	229	197	243	316	786	971	421	712
5	3,622	4,778	251	212	256	307	753	917	466	778

(つづき)

個 人 登 録 者 数						ファミリー 登録者 数	団体登録者数	学校登録者数
40～49歳		50～59歳		60歳以上				
男	女	男	女	男	女			
300	665	277	479	1,086	1,161	2,715	219	144
299	644	290	514	1,142	1,223	2,826	225	144
301	630	288	533	1,196	1,278	3,266	225	144
301	587	292	582	1,241	1,329	2,986	228	144
294	570	311	598	1,291	1,396	3,070	228	144

資料: 町立図書館

(3)利用形態

年 度	所蔵調査	リクエスト		レファレンス	複写サービス		郵送貸出		相互貸借	
		件数	冊数		件数	冊数	件数	冊数	件数	冊数
平成 31	1,507	4,584	4,584	1,232	146	818	0	0	1,238	1,238
令和 2	1,543	3,374	3,374	1,247	101	661	0	0	1,334	1,334
3	1,687	3,533	3,533	1,736	95	412	0	0	1,145	1,145
4	2,249	3,616	3,616	1,830	94	382	0	0	1,141	1,141
5	2,157	3,896	3,896	1,695	95	533	0	0	1,113	1,113

資料: 町立図書館

108. 女性団体連絡協議会・町子供会育成会連絡協議会

(1) 女性団体連絡協議会 各年4月1日現在

年 次	加盟団体数
令和 2	7
3	7
4	7
5	7
6	7

資料: 生涯学習課

(2) 町子供会育成会連絡協議会 各年度末現在

年 度	単位組織数	会員数
平成 31	74	1,634
令和 2	54	1,049
3	50	1,035
4	39	827
5	22	677

資料: 生涯学習課

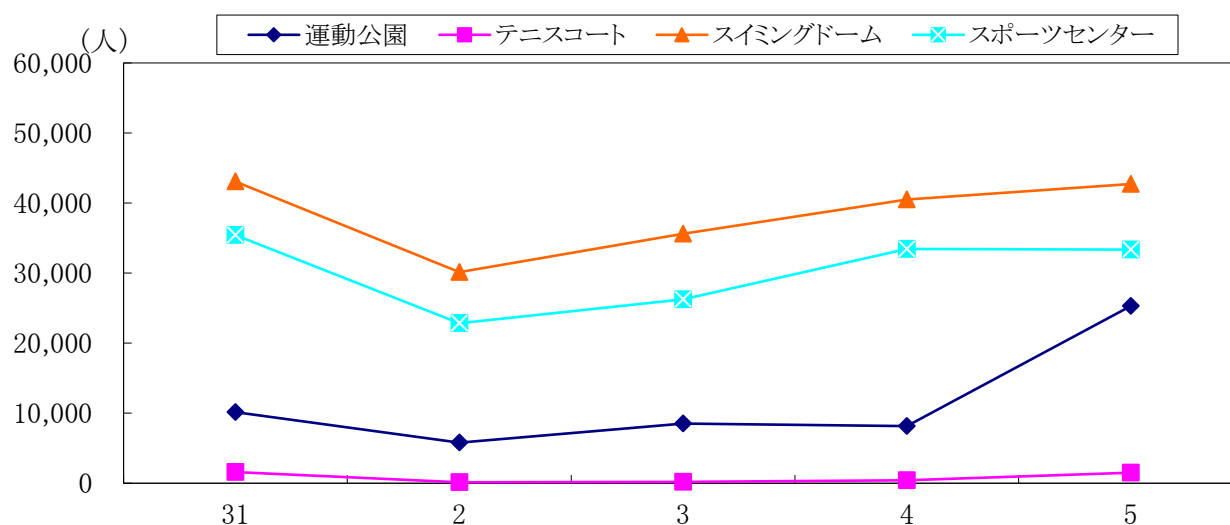
109. スポーツ施設利用者数

(単位: 人)

年 度	運動公園	テニスコート	スイミングドーム	ス ポ ー ツ セ ン タ ー			
				総 数	メインアリーナ	サブアリーナ (柔剣道場)	トレーニング室
平成 31	10,142	1,591	43,062	35,420	20,872	6,817	7,731
令和 2	5,793	133	30,136	22,843	14,269	5,518	3,056
3	8,521	172	35,599	26,245	16,092	6,285	3,868
4	8,171	441	40,501	33,444	21,727	7,625	4,092
5	25,289	1,511	42,734	33,359	21,131	7,225	5,003

資料: 生涯学習課

スポーツ施設利用者数の推移



110 . 文化センター利用者数及び那須歴史探訪館入館者数

(単位:人)

年 度	文 化 セ ン タ ー 利 用 者 数			那須歴史探訪館 入 館 者 数
	大ホール	小ホール	会議室等	
平成 31	12,405	13,541	30,410	4,802
令和 2	859	4,818	6,333	2,801
3	2,757	7,654	8,163	2,759
4	7,125	7,240	11,176	4,071
5	13,044	13,003	13,939	3,447

資料:生涯学習課

111 . 指定文化財の状況

令和6年4月1日現在

区 分	種 類	総 数	国指定等	県 指 定	町 指 定
総	数	75	4	7	64
有形文化財	絵 彫 工 芸 画 刻 品 跡 籍 書 典 古 考 古 ・ 歴 史 資 料 建 造 物	3			3
		6	1	1	4
		1		1	
		5			5
		2			2
		4			4
無 形 文 化 財		6	1		5
民 俗 文 化 財	有 形 民 俗 文 化 財	1			1
	無 形 民 俗 文 化 財	7		1	6
記 念 物	史 跡	26		1	25
	名 勝	3	2		1
	天 然 記 念 物	11		3	8

資料:生涯学習課

12 観光

112. 観光施設等数

各年4月1日現在

年 度	ホテル・旅館	寮・保養所	民 宿	ペンション	国民休暇村 いこいの家	貸 別 荘 ロッジ・コテージ
令和 2	56	21	18	105	2	35
3	56	15	17	98	2	42
4	57	13	17	94	2	40
5	58	12	18	91	1	38
6	57	9	14	89	1	35

(つづき)

キャンプ場	スキー場	ゴルフ場	テニスコート	別 荘
12	2	8	13	9,579
12	2	8	8	9,273
14	1	8	16	9,114
14	1	8	15	8,996
16	0	8	15	8,907

資料:観光商工課、税務課(別荘)

113. 観光施設等の収容人員

各年4月1日現在

年 度	ホテル・旅館	寮・保養所	民 宿	ペンション	国民休暇村 いこいの家	貸 別 荘 ロッジ・コテージ	キャンプ場
令和 2	8,585	799	383	2,453	226	2,601	3,840
3	8,227	413	322	2,217	226	2,631	3,156
4	8,077	485	328	1,941	226	2,736	3,675
5	8,152	430	331	1,571	183	2,571	3,270
6	8,215	328	265	1,984	183	2,756	3,259

資料:観光商工課

114. 観光客施設利用状況

(単位:人)

年次	宿 泊 施 設					
	総 数	ホテル・旅館	寮・保養所	民 宿	ペンション	貸 別 荘 ロッジ・コテージ
平成 31	1,748,432	1,257,550	40,462	16,224	148,076	148,121
令和 2	1,239,884	871,805	13,802	7,904	86,690	138,118
3	1,225,383	777,710	11,332	8,086	82,730	151,881
4	1,635,576	1,093,105	17,477	14,791	119,062	202,729
5	1,738,323	1,132,402	18,747	12,050	120,559	238,642

(つづき)

宿 泊 施 設		娛 楽 施 設 等				
キャンプ場	そ の 他	総 数	スキー場	ゴルフ場	レジャー施設 (有料)	道 の 駅
107,228	30,771	5,001,654	70,486	191,930	3,721,241	1,017,997
114,735	6,830	3,480,566	54,352	178,942	2,537,694	709,578
183,979	9,665	3,831,341	65,991	190,550	2,809,538	765,262
172,439	15,973	4,275,095	64,977	198,554	3,066,596	944,968
198,448	17,475	4,926,016	84,501	198,296	3,646,903	996,316

資料:観光商工課、栃木県大田原県税事務所(ゴルフ場)

[注]ゴルフ場、道の駅は、4月～3月(年度)での数値を掲げている。

スキー場については、シーズンの数値を掲げている。

115. 町営那須いこいの家利用状況

年 度	宿 泊		休 憩		営 業 日 数
	利 用 人 員	一 日 平 均 利 用 人 員	利 用 人 員	一 日 平 均 利 用 人 員	
平成 31	2,386	7	4,919	13	365
令和 2	295	1	3,974	12	325
3	256	1	4,649	13	365
4	-	-	6,836	19	365
5	-	-	5,280	26	203

資料:観光商工課

116. 観光客入込者数

年 次	総 数	月 別 入 込 者 数				
		1月	2月	3月	4月	5月
平成 31	4,799,209	202,422	201,629	282,784	465,503	647,208
令和 2	3,480,872	204,381	196,078	240,621	71,345	96,365
3	4,108,071	117,292	125,550	272,898	269,731	395,099
4	4,425,168	144,168	113,519	268,067	313,642	518,773
5	5,127,138	196,828	173,703	372,211	385,277	569,038

(つづき)

月 別 入 込 者 数						
6月	7月	8月	9月	10月	11月	12月
354,791	430,561	619,451	552,985	467,970	371,716	202,189
188,052	287,963	588,108	441,871	488,270	479,737	198,081
262,397	409,823	583,059	370,157	538,357	508,920	254,788
303,228	430,870	758,575	442,429	525,127	398,181	208,589
327,139	496,167	839,025	491,295	556,109	463,927	256,419

資料:観光商工課

13 選挙・議会・行政

117. 選挙人名簿登録者数

(1) 登録者数

① 選挙人名簿

各年9月1日現在

年次	登録有権者数		
	総数	男	女
令和 2	21,810	10,816	10,994
3	21,708	10,761	10,947
4	21,533	10,694	10,839
5	21,355	10,578	10,777
6	21,093	10,444	10,649

資料: 選挙管理委員会

(2) 投票区別

① 選挙人名簿

令和6年9月1日現在

投票区(地区名)		登録有権者数		
		総数	男	女
総	数	21,093	10,444	10,649
第1	投票区(黒田原1)	1,439	682	757
第2	〃(黒田原2・成沢)	2,652	1,295	1,357
第3	〃(田中)	961	477	484
第4	〃(高久)	1,713	830	883
第5	〃(田代)	2,663	1,308	1,355
第6	〃(室野井)	1,205	616	589
第7	〃(湯本)	1,087	529	558
第8	〃(池田)	1,472	727	745
第9	〃(大沢)	915	464	451
第10	〃(大島)	1,293	664	629
第11	〃(逃室)	1,031	515	516
第12	〃(夕狩)	829	395	434
第13	〃(芦野・寄居)	1,219	592	627
第14	〃(富岡)	401	196	205
第15	〃(伊王野)	1,306	692	614
第16	〃(蓑沢)	394	203	191
第17	〃(稲沢)	513	259	254

資料: 選挙管理委員会

[注] 令和6年9月1日より全19投票区から全17投票区となった。

118 . 各種選挙執行状況

(1)町長選挙

執行年月日	当日有権者数			投票率(%)			候補者数
	総数	男	女	総数	男	女	
平成 2 . 12 . 2	19,344	9,478	9,866	87.55	86.20	88.84	2
6 . 11 . 27	20,172	9,944	10,228	86.80	85.31	88.25	2
10 . 11 . 29			無投票				1
14 . 4 . 7	21,603	10,600	11,003	77.04	75.81	78.23	2
18 . 3 . 26			無投票				1
22 . 3 . 28	22,915	11,297	11,618	69.40	68.61	70.17	2
26 . 3 . 23			無投票				1
30 . 3 . 25	22,059	10,911	11,148	56.09	56.20	55.98	2
令和 4 . 3 . 20			無投票				1

資料:選挙管理委員会

(2)町議会議員選挙

執行年月日	当日有権者数			投票率(%)			定数	候補者数
	総数	男	女	総数	男	女		
平成 15 . 8 . 31	22,006	10,796	11,210	51.22	50.96	51.46	5	9
19 . 2 . 18	22,601	11,137	11,464	70.11	68.93	71.25	16	17
22 . 3 . 28	22,915	11,297	11,618	69.08	68.35	69.81	3	4
23 . 2 . 13	22,908	11,291	11,617	65.21	64.70	65.71	16	18
27 . 2 . 15	22,297	11,019	11,278	59.33	59.21	59.44	16	19
30 . 3 . 25	22,059	10,911	11,148	55.98	56.09	55.88	2	4
31 . 2 . 17	21,915	10,835	11,080	53.45	53.71	53.19	13	16
令和 5 . 2 . 12	21,266	10,538	10,728	47.41	48.12	46.72	13	15

資料:選挙管理委員会

[注]平成15年8月31日、平成22年3月28日、平成30年3月25日は、補欠選挙。

(3)県知事選挙

執行年月日	当日有権者数			投票率(%)			候補者数
	総数	男	女	総数	男	女	
平成 8 . 12 . 1	20,637	10,143	10,494	35.08	36.32	33.88	2
12 . 11 . 19	21,381	10,505	10,876	52.64	53.44	51.87	3
16 . 11 . 28	22,242	10,954	11,288	51.88	52.46	51.32	3
20 . 11 . 16	22,866	11,265	11,601	35.86	36.30	35.44	2
24 . 11 . 18	22,621	11,170	11,451	40.60	41.51	39.71	2
28 . 11 . 20	22,425	11,048	11,377	36.72	37.34	36.19	2
令和 2 . 11 . 15	21,575	10,700	10,875	45.49	45.27	45.70	2
6 . 11 . 17	20,803	10,310	10,493	35.27	35.56	34.99	2

資料:選挙管理委員会

(4)県議会議員選挙

執行年月日	当日有権者数			投票率(%)			定数	候補者数
	総数	男	女	総数	男	女		
平成 15 . 4 . 13	21,792	10,675	11,117	60.37	60.10	60.62	4	5
16 . 11 . 28	22,233	10,950	11,283	51.61	52.22	51.02	1	2
19 . 4 . 8	22,487	11,081	11,406	54.96	55.11	54.81	4	7
23 . 4 . 10	22,814	11,253	11,561	45.17	46.27	44.09	4	6
27 . 4 . 12	22,194	10,941	11,253	44.90	46.12	43.71	4	6
31 . 4 . 7	21,792	10,785	11,007	48.78	49.87	47.72	4	7
令和 5 . 4 . 9	21,131	10,475	10,656	41.13	42.41	39.88	4	5

資料:選挙管理委員会

[注]平成12年11月19日と平成16年11月28日は補欠選挙。平成16年11月28日までは那須郡東部選挙区、平成19年4月8日執行から「那須塩原市・那須町選挙区」。

(5) 衆議院議員総選挙

(栃木県第3区選挙区)

執行年月日	当日有権者数			投票率(%)			定数	候補者数
	総数	男	女	総数	男	女		
平成 15. 11. 9	22,185	10,874	11,311	58.08	59.52	56.69	1	3
17. 9. 11	22,595	11,097	11,498	65.13	65.58	64.69	1	5
21. 8. 30	23,133	11,395	11,738	66.66	67.65	65.70	1	2
24. 12. 16	22,842	11,285	11,557	60.60	62.04	59.19	1	3
26. 12. 14	22,525	11,119	11,406	57.26	58.71	55.85	1	3
29. 10. 22	22,387	11,029	11,358	56.92	58.35	55.54	1	3
令和 3. 10. 31	21,707	10,757	10,950	57.01	58.27	55.78	1	2
6. 10. 27	21,023	10,408	10,615	56.06	57.31	54.83	1	3

資料:選挙管理委員会

〔注〕平成21年8月30日以降は在外選挙人含む。

(6) 参議院議員通常選挙

執行年月日	当日有権者数			投票率(%)			定数	候補者数
	総数	男	女	総数	男	女		
平成 19. 7. 29	22,824	11,262	11,562	58.07	59.02	57.15	1	3
22. 7. 11	23,140	11,387	11,753	60.13	61.18	59.10	1	4
25. 7. 21	22,714	11,226	11,488	55.74	57.25	54.27	1	5
28. 7. 10	22,640	11,165	11,475	56.65	58.46	54.89	1	3
令和 1. 7. 21	22,116	10,944	11,172	49.26	50.86	47.70	1	3
4. 7. 10	21,554	10,708	10,846	51.03	52.12	49.95	1	6

資料:選挙管理委員会

(7) 町農業委員会委員選挙

執行年月日	選挙区	当日有権者数			投票率(%)			定数	候補者数
		総数	男	女	総数	男	女		
平成 11. 7. 11	全選挙区	無投票						24	24
14. 7. 7	全選挙区	無投票						24	24
17. 7. 10	全選挙区	無投票						17	17
20. 7. 6	全選挙区	無投票						17	17
23. 7. 10	第1選挙区	無投票						12	12
	第2選挙区	1,640	954	686	62.8	63.31	62.1	12	12
26. 7. 6	全選挙区	無投票						17	17

資料:選挙管理委員会

〔注〕第1選挙区(旧那須村)第2選挙区(旧芦野町)第3選挙区(旧伊王野村)。平成17年から、第1選挙区(旧那須村)第2選挙区(旧芦野町、旧伊王野村)となる。平成30年に選挙制が廃止され、任命制となった。

119. 行政相談件数

年度		平成31	令和2	令和3	令和4	令和5	主な相談内容(R5)
区分	数						
総数		—	2	7	4	1	
内閣府関係	係	—	—	—	—	—	
総務省関係	係	—	—	—	—	—	
法務省関係	係	—	—	—	—	—	
財務省関係	係	—	—	—	—	—	
文部科学省関係	係	—	—	—	—	—	
厚生労働省関係	係	1	—	—	—	—	
農林水産省関係	係	2	—	—	—	—	
経済産業省関係	係	—	—	—	—	—	
国土交通省関係	係	—	—	—	—	—	
環境省関係	係	—	—	—	—	—	
特殊法人等関係	係	—	—	—	—	—	
その他		13	2	7	4	1	相続放棄の手続及び相続人の範囲について

資料:総務省栃木行政評価事務所

120．歴代町長

歴代	氏 名	就任年月日	退任年月日
初代	益 子 仁 助	昭和 29. 11. 3	昭和 33. 12. 20
2	山 口 幸太郎	" 33. 12. 21	" 37. 12. 20
3	笹 沼 賢 弥	" 37. 12. 21	" 41. 12. 20
4	笹 沼 賢 弥	" 41. 12. 21	" 45. 12. 20
5	笹 沼 賢 弥	" 45. 12. 21	" 49. 12. 20
6	笹 沼 賢 弥	" 49. 12. 21	" 53. 12. 20
7	益 子 重 雄	" 53. 12. 21	" 57. 12. 20
8	益 子 重 雄	" 57. 12. 21	" 61. 12. 20
9	益 子 重 雄	" 61. 12. 21	平成 2. 12. 20
10	益 子 重 雄	平成 2. 12. 21	" 6. 12. 20
11	藤 田 傑	" 6. 12. 21	" 10. 12. 20
12	藤 田 傑	" 10. 12. 21	" 14. 3. 10
13	佐 藤 正 洋	" 14. 4. 7	" 18. 4. 6
14	佐 藤 正 洋	" 18. 4. 7	" 22. 4. 6
15	高 久 勝	" 22. 4. 7	" 26. 4. 6
16	高 久 勝	" 26. 4. 7	" 30. 4. 6
17	平 山 幸 宏	" 30. 4. 7	令和 4. 4. 6
18	平 山 幸 宏	令和 4. 4. 7	

資料:総務課

122．歴代助役

歴代	氏 名	就任年月日	退任年月日
初代	山 口 幸太郎	昭和 30. 1. 11	昭和 33. 12. 5
"	後 藤 良 一	" 30. 1. 11	" 34. 1. 10
2	松 本 武 雄	" 34. 4. 1	" 38. 3. 31
3	松 本 武 雄	" 38. 4. 1	" 42. 3. 31
3	後 藤 良 一	" 38. 4. 1	" 42. 3. 31
4	平 山 武之助	" 42. 4. 1	" 46. 3. 31
4	沼 井 静 雄	" 42. 4. 1	" 46. 3. 31
5	平 山 武之助	" 46. 4. 1	" 50. 3. 31
5	沼 井 静 雄	" 46. 4. 1	" 50. 3. 31
6	菊 地 幹 二	" 50. 4. 1	" 54. 3. 31
7	菊 地 幹 二	" 54. 4. 1	" 58. 3. 31
8	安 達 久 夫	" 58. 4. 1	" 62. 3. 31
9	安 達 久 夫	" 62. 4. 1	平成 3. 3. 31
10	渡 邊 馨	平成 3. 4. 1	" 7. 3. 31
11	佐 藤 精 市	" 7. 4. 1	" 11. 3. 31
12	佐 藤 精 市	" 11. 4. 1	" 15. 3. 31
13	國 井 信 良	" 15. 4. 1	" 19. 3. 31

資料:総務課

[注]地方自治法の改正により、平成19年3月31日に「助役」が廃止され、平成19年4月1日に「副町長」が創設される。合わせて、平成19年3月31日で「収入役」も廃止となる。

121．歴代副町長

歴代	氏 名	就任年月日	退任年月日
初代	小 林 敬 一	平成 19. 4. 1	平成 22. 4. 6
2	山 田 正 美	平成 23. 4. 1	平成 27. 3. 31
3	山 田 正 美	平成 27. 4. 1	平成 31. 3. 31
4	高 内 章	平成 31. 4. 1	令和 5. 3. 31
5	平 山 浩 之	令和 5. 4. 1	

資料:総務課

123．歴代収入役

歴代	氏 名	就任年月日	退任年月日
初代	大 森 喜代治	昭和 30. 1. 11	昭和 34. 2. 4
2	高根沢 金	" 34. 2. 5	" 38. 2. 4
3	高根沢 金	" 38. 2. 5	" 42. 2. 4
4	大 場 厚 雄	" 42. 4. 1	" 46. 3. 31
5	渡 辺 国 夫	" 46. 4. 1	" 49. 3. 15
6	安 達 久 夫	" 50. 4. 1	" 54. 3. 31
7	安 達 久 夫	" 54. 4. 1	" 58. 3. 31
8	渡 邊 馨	" 58. 4. 1	" 62. 3. 31
9	渡 邊 馨	" 62. 4. 1	平成 3. 3. 31
10	高 久 了	平成 3. 4. 1	" 7. 3. 31
11	高 久 兼 藏	" 7. 4. 1	" 11. 3. 31
12	高 久 兼 藏	" 11. 4. 1	" 15. 3. 31
13	小 林 敬 一	" 15. 4. 1	" 19. 3. 31

資料:総務課

124．歴代教育長

歴代	氏 名	就任年月日	退任年月日
初代	松 本 武 雄	昭和 29. 11. 3	昭和 32. 9. 30
2	松 本 武 雄	" 32. 11. 1	" 34. 2. 4
3	吉 成 早	" 34. 4. 8	" 36. 9. 30
4	吉 成 早	" 36. 10. 1	" 40. 9. 30
5	高 久 三 郎	" 40. 10. 4	" 44. 9. 30
6	高 久 三 郎	" 44. 10. 1	" 48. 9. 30
7	高 久 三 郎	" 48. 10. 1	" 50. 9. 30
8	近 藤 恵 仁	" 50. 10. 1	" 52. 9. 30
9	近 藤 恵 仁	" 52. 10. 1	" 56. 9. 30
10	近 藤 恵 仁	" 56. 10. 1	" 58. 3. 31
11	平 山 光 榮	" 58. 4. 1	" 60. 9. 30
12	平 山 光 榮	" 60. 10. 1	" 63. 3. 31
13	藤 田 傑	" 63. 4. 1	平成 1. 9. 30
14	藤 田 傑	平成 1. 10. 1	" 5. 9. 30
15	藤 田 傑	" 5. 10. 1	" 6. 3. 31
16	染 谷 武 臣	" 6. 4. 2	" 9. 9. 30
17	大 輪 光 夫	" 9. 10. 2	" 13. 9. 30
18	大 輪 光 夫	" 13. 10. 10	" 14. 6. 30
19	小山田 公 男	" 14. 9. 1	" 17. 9. 30
20	小山田 公 男	" 17. 10. 1	" 21. 9. 30
21	小山田 公 男	" 21. 10. 1	" 22. 4. 6
22	平久井 好 一	" 22. 6. 10	" 25. 9. 30
23	平久井 好 一	" 25. 10. 1	" 29. 9. 30
24	平久井 好 一	" 29. 10. 1	令和 2. 9. 30
25	平久井 好 一	令和 2. 10. 1	令和 5. 9. 30
26	平久井 好 一	令和 5. 10. 1	

資料:総務課

125．議会開催状況及び議案上程件数

年 次	開 催 数	議案上程件数			陳情・請願 (受理件数)
		総数	町長提出	議員提出	
平成 31	5	83	78	5	7
令和 2	7	110	101	9	3
3	6	109	101	8	5
4	6	84	73	11	3
5	7	102	96	6	1

資料:議会事務局

126．歴代議長

歴代	氏 名	就任年月日	退任年月日
初代	三 森 久 雄	昭和 29.11.15	昭和 30. 4. 29
2	薄 井 信 吉	〃 30. 4. 30	〃 31. 2. 28
3	大 森 三四郎	〃 31. 2. 28	〃 34. 4. 29
4	笹 沼 賢 弥	〃 34. 5. 6	〃 37.12. 2
5	平 山 武之助	〃 37.12. 25	〃 38. 4. 30
6	渡 辺 民 寿	〃 38. 5. 8	〃 40. 6. 28
7	平 山 武之助	〃 40. 6. 28	〃 42. 2. 3
8	平 山 力 男	〃 42. 3. 9	〃 46. 2. 25
9	石 沢 利 治	〃 46. 3. 11	〃 48. 3. 12
10	佐 藤 又 作	〃 48. 3. 12	〃 50. 2. 25
11	柄 澤 福 栄	〃 50. 3. 5	〃 54. 2. 25
12	大 高 章	〃 54. 2. 26	〃 58. 2. 25
13	佐 藤 祐 一	〃 58. 2. 28	〃 62. 2. 25
14	斎 藤 金 吾	〃 62. 2. 27	平成 3. 2. 25
15	中 込 敏 郎	平成 3. 2. 27	〃 5. 2. 25
16	小山田 喜 一	〃 5. 2. 25	〃 7. 2. 25
17	佐 藤 仙 藏	〃 7. 2. 27	〃 11. 2. 25
18	渡 辺 勲	〃 11. 2. 26	〃 13. 2. 27
19	人 見 哲	〃 13. 2. 27	〃 15. 2. 25
20	平 山 忍	〃 15. 2. 26	〃 17. 2. 25
21	前 川 秀 雄	〃 17. 2. 25	〃 19. 2. 25
22	大 平 侑 作	〃 19. 2. 26	〃 23. 2. 25
23	広 川 辰 也	〃 23. 2. 28	〃 25. 2. 26
24	尾 台 一 成	〃 25. 2. 26	〃 27. 2. 25
25	平 山 幸 宏	〃 27. 2. 27	〃 29. 2. 27
26	大 島 光 行	〃 29. 2. 27	〃 30. 2. 13
27	松 中 キミエ	〃 30. 2. 20	〃 31. 2. 25
28	薄 井 博 光	〃 31. 2. 26	令和 3. 2. 23
29	池 澤 昇 秋	令和 3. 2. 24	〃 5. 2. 25
30	室 井 高 男	〃 5. 2. 27	〃 7. 2. 25
31	齋 藤 則 人	〃 7. 2. 25	

資料:議会事務局

127．歴代副議長

歴代	氏 名	就任年月日	退任年月日
初代	薄 井 信 吉	昭和 29.11.15	昭和 30. 4. 29
2	渋 井 久 良	〃 30. 4. 30	〃 34. 4. 29
3	平 山 武之助	〃 34. 5. 6	〃 37.12. 25
4	諏 江 喜兵衛	〃 37.12. 25	〃 38. 4. 30
5	小山田 庚	〃 38. 5. 8	〃 40. 6. 28
6	津 田 為 次	〃 40. 6. 28	〃 41.12. 29
7	佐 藤 又 作	〃 42. 3. 9	〃 44. 3. 24
8	薄 井 喜一郎	〃 44. 3. 24	〃 46. 2. 25
9	薄 井 喜一郎	〃 46. 3. 11	〃 48. 3. 12
10	薄 井 喜一郎	〃 48. 3. 12	〃 50. 2. 25
11	青 木 章 行	〃 50. 3. 5	〃 54. 2. 25
12	平 山 徹 男	〃 54. 2. 26	〃 58. 2. 25
13	大 森 隆 利	〃 58. 2. 28	〃 62. 2. 25
14	大 平 静 夫	〃 62. 2. 27	平成 元. 2. 27
15	平 山 効	平成 元 2 27	〃 3. 2. 25
16	大 森 正	〃 3. 2. 27	〃 5. 2. 25
17	平 山 国 男	〃 5. 2. 25	〃 7. 2. 25
18	渋 井 一 大	〃 7. 2. 27	〃 9. 2. 26
19	小山田 均 一	〃 9. 2. 27	〃 11. 2. 25
20	平 山 忍	〃 11. 2. 26	〃 13. 2. 27
21	室 井 一 郎	〃 13. 2. 27	〃 15. 2. 25
22	高 久 新 広	〃 15. 2. 26	〃 15. 6. 17
23	吉 成 一 男	〃 15. 9. 11	〃 17. 2. 25
24	平 山 保	〃 17. 2. 25	〃 19. 2. 25
25	武 田 繁 雄	〃 19. 2. 26	〃 23. 2. 25
26	大 場 宏 雄	〃 23. 2. 28	〃 25. 2. 26
27	平 山 泰 紀	〃 25. 2. 26	〃 27. 2. 25
28	三 上 公 博	〃 27. 2. 27	〃 29. 2. 27
29	三 上 公 博	〃 29. 2. 27	〃 31. 2. 25
30	高 久 一 伸	〃 31. 2. 26	令和 3. 2. 23
31	田 村 浪 行	令和 3. 2. 24	〃 5. 2. 25
32	木 村 秀 一	〃 5. 2. 27	〃 7. 2. 25
33	関 幸 夫	〃 7. 2. 25	

資料:議会事務局

128. 議員名簿

令和7年3月1日現在

議席	氏名	議席	氏名
1	増山 典之	8	井上 豊
2	小田 山	9	薄井 博光
3	三浦 陽子	10	室井 高男
4	平山 輝貴	11	池澤 昇秋
5	田村 浪行	12	小野 曜子
6	関 幸夫	13	齋藤 則人
7	木村 秀一		

資料:議会事務局

129. 職員数

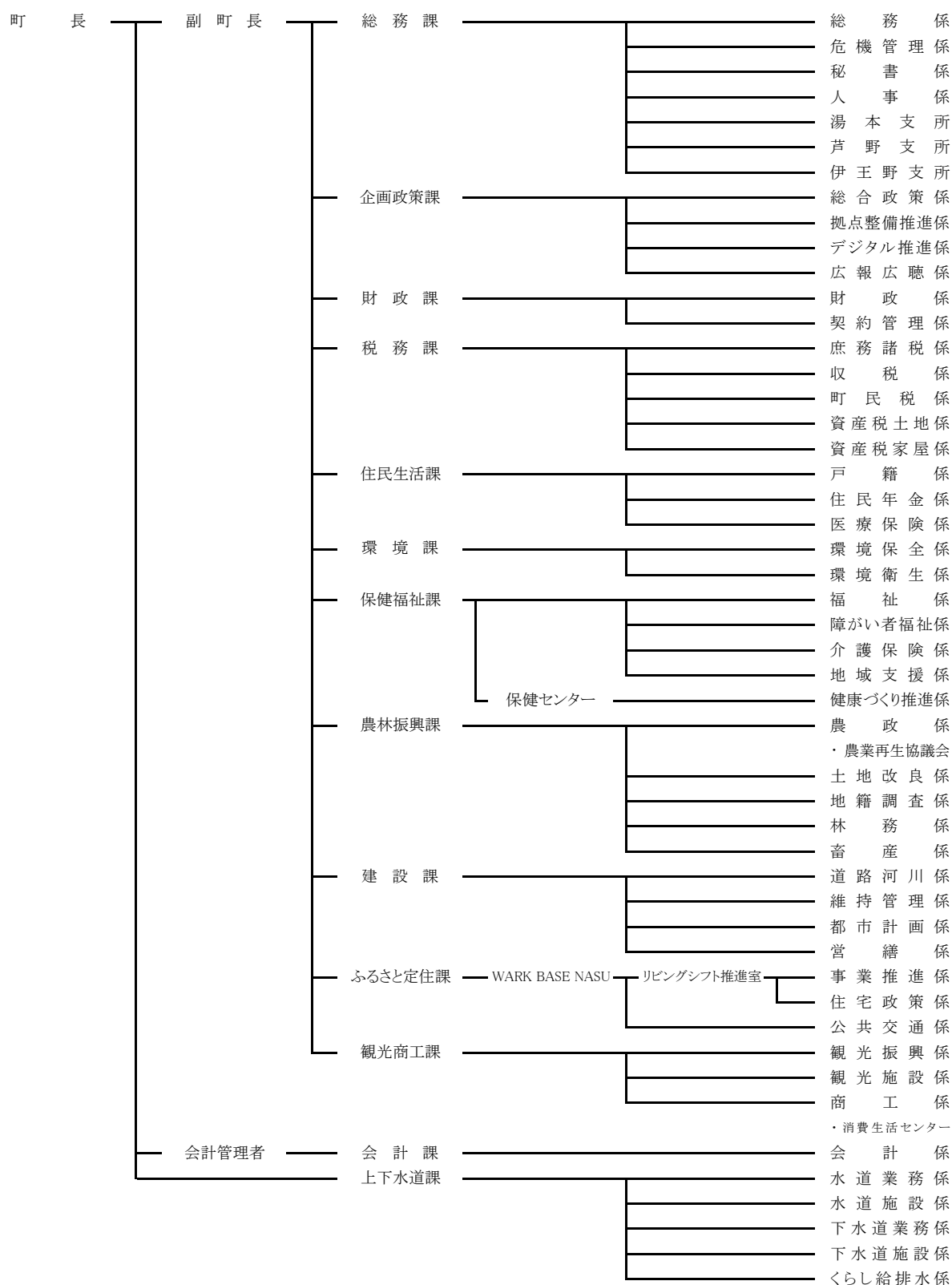
各年4月1日現在

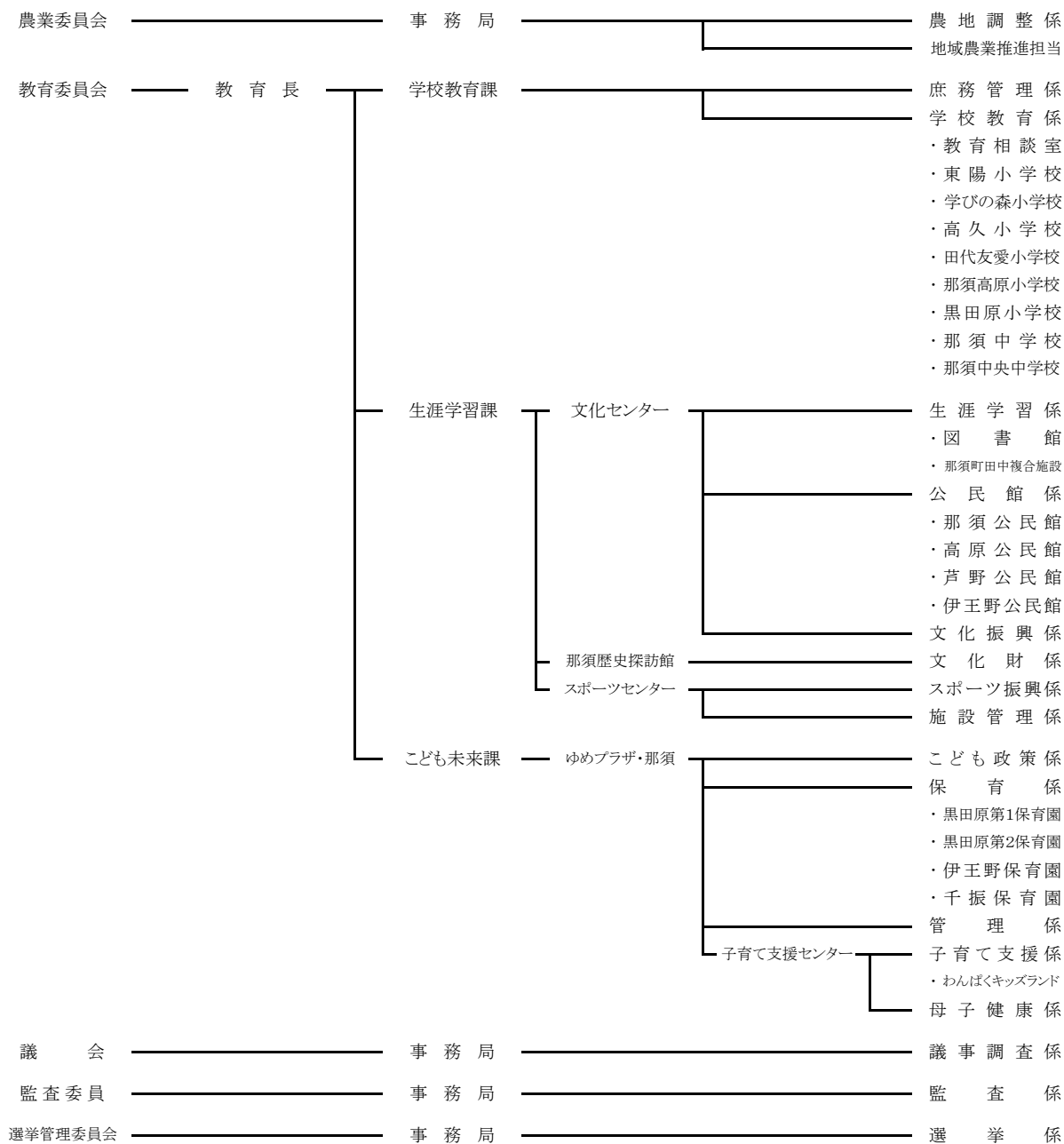
事務局部名	令和2年	令和3年	令和4年	令和5年	令和6年
職員総数	293	286	282	282	283
町長事務局職員数	240	232	211	215	209
その他の機関職員数	53	54	71	67	74
議会事務局	3	3	3	3	3
選挙管理委員会事務局	1	1	1	1	1
監査委員事務局	-	-	1	1	1
固定資産評価審査委員会	-	-	-	-	-
公平委員会	-	-	-	-	-
農業委員会事務局	3	3	3	3	3
教育委員会事務局	36	37	53	48	51
水道事業	10	10	10	11	10
下水道事業	-	-	-	-	5

資料:総務課

[注]下水道事業は、令和5年まで町長事務局に含まれる。

130 . 那須町の行政機構図(令和6年4月1日現在)





那 須 町 統 計 書

令和6年版

令和7年3月発行

発 行 那 須 町
編 集 企 画 政 策 課

栃木県那須郡那須町大字寺子丙3-13

電 話 0 2 8 7 (7 2) 6 9 0 6
