

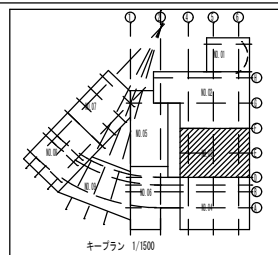
器具仕様表① (小・中・大)					
記号	名称・仕様	寸法	単位	数量	備注
M321	器具	1600×177	個	150	天井照明
G321	器具	1235×75×68	個	242	天井照明
G321	器具	1227×59×82	個	15	天井照明
C2	器具	1200×164	個	100	天井照明
スピーカー	器具	174×230×11	個	190	天井照明
器具	器具	1000×44	個	2	天井照明

器具仕様表② (小・中・大)					
記号	名称・仕様	寸法	単位	数量	備注
M321	器具	1600×177	個	150	天井照明
G321	器具	1235×75×68	個	242	天井照明
G321	器具	1227×59×82	個	15	天井照明
C2	器具	1200×164	個	100	天井照明
スピーカー	器具	174×230×11	個	190	天井照明
器具	器具	1000×44	個	2	天井照明

器具仕様表③ (小・中・大)					
記号	名称・仕様	寸法	単位	数量	備注
M321	器具	1600×177	個	150	天井照明
G321	器具	1235×75×68	個	242	天井照明
G321	器具	1227×59×82	個	15	天井照明
C2	器具	1200×164	個	100	天井照明
スピーカー	器具	174×230×11	個	190	天井照明
器具	器具	1000×44	個	2	天井照明

凡 例	
記号	名 称・説 明
●	電灯・動力分電盤
○	蛍光灯照明器具 (ランプは昼光色)
□	蛍光灯照明器具 多灯用 (ランプは昼光色)
◎	蛍光灯照明器具 ダウンライト (ランプは昼光色)
○	蛍光灯照明器具 壁付ブラケット (ランプは昼光色)
●	埋込スイッチ 1P15A-1, SW15A-1
⊕	リモコンセレクトスイッチ ( ) 内は回路数を示す
⚡	ライトコントロール (蛍光灯用15A)
●	人感センサースイッチ (照度センサー付)
100V	100V回路
200V	200V回路
—	配管配線
↑ ↓	配管配線立上り、立下り

注1) 記入なき配線サイズは下記による	
EM-EFF	2. 0mm-2C 天井内ケーブル工事
EM-EFF	2. 0mm-3C 天井内ケーブル工事
EM-EFF	2. 0mm-2C×2 天井内ケーブル工事
EM-EFF	2. 0mm-2C+3C 天井内ケーブル工事
EM-EFF	2. 0mm-3C×2 天井内ケーブル工事
EM-CPEE	0. 9-5P 天井内ケーブル工事
EM-EFF	0. 9-10P 天井内ケーブル工事
注2) 立上り・立下り・貫通箇所は配管にて保護すること	
注3) 防火区画貫通する箇所は法規に定める防火区画処理工事を実施すること	



器具仕様表④ (小・中・大)					
記号	名称・仕様	寸法	単位	数量	備注
1324	器具	470×80	個	45	天井照明
C1	器具	1200×137	個	100	天井照明
スピーカー	器具	174×230×11	個	190	天井照明
器具	器具	1000×44	個	2	天井照明

W・C (水)					
記号	名称・仕様	寸法	単位	数量	備注
N241	器具	1600×177	個	150	天井照明
G321	器具	1235×75×68	個	242	天井照明
G321	器具	430×90×96	個	15	天井照明
スピーカー	器具	174×230×11	個	190	天井照明
器具	器具	1000×44	個	2	天井照明

器具仕様表⑤ (小・中・大)					
記号	名称・仕様	寸法	単位	数量	備注
G321	器具	1235×75×68	個	242	天井照明
G320	器具	1255×75×68	個	242	天井照明
O001	器具	1130×120	個	100	天井照明
O241	器具	900×160	個	100	天井照明
C1	器具	1200×137	個	100	天井照明
C2	器具	1200×164	個	100	天井照明
スピーカー	器具	174×230×11	個	190	天井照明
器具	器具	1000×44	個	2	天井照明

三信・藤光特定建設工事共同企業体

三信・藤光特定建設工事共同企業体  
菅野 佐藤

工事名称 (仮称) 那須町総合福祉センター新築工事  
図面名称 照明設備配線図-02

平成17年 2月10日  
Fig No. E-13