

令和6年度 那須町議会資料



茶臼岳と紅葉

みどり輝き活気と 笑顔あふれるまち ふるさと那須

栃木県那須町議会

もくじ

1	那須町の概要	3	3	議会改革の取り組み	10
	(1) 地勢	3		(1) 議会改革の歩み	10
	(2) 地目別面積	3		(2) 主な取り組み	11
	(3) 町の沿革	4		(3) 学生議会等	12
	(4) 世帯数・人口	4		(4) 今後の取り組み	12
2	議会の概要	5			
	(1) 議会の組織	5			
	(2) 議員	6			
	(3) 会議の状況	7			
	(4) 一部事務組合	8			
	(5) 議員報酬・費用弁償	9			

〔付属資料〕令和6年度当初予算の概要

1 那須町の概要

(1)地勢

那須町は栃木県の北部に位置し、東京都まで約170km、県都宇都宮市まで約60kmの距離にある。栃木県の面積の約6%を占め、東は福島県棚倉町及び白河市に、西は那須塩原市に、南は那須塩原市及び大田原市に、北は福島県白河市及び西郷村に接している。

北西部に那須連山(百名山)の主峰、茶臼岳(1,915m)がそびえ、今なお煙を吐き続けている。その南斜面には、1390年の歴史を持つ温泉があり、日光国立公園「那須温泉郷」として観光の名所となっている。山麓地帯には、別荘地やテーマパークがあり高原地帯には、傾斜地を利用した酪農地が続き、中央・東部地区には、水田地帯が広がっている。また、南東部の芦野・伊王野地区には歌人西行、源義経に始まり、俳人松尾芭蕉に至るまで多くの史跡があるほか、林業・石材業も主要な産業となっている。

(2)地目別面積

総面積	宅地	田	畑	山林原野	その他
372.34	18.62	39.03	21.60	148.74	144.35

令和5年1月1日現在(単位：km²)

(3)町の沿革

昭和29年11月3日 那須村・芦野町・伊王野村の1町2村が合併し「那須町」が誕生
昭和30年12月1日 鍋掛村の一部、黒川が那須町に分村合併

(4)世帯数・人口

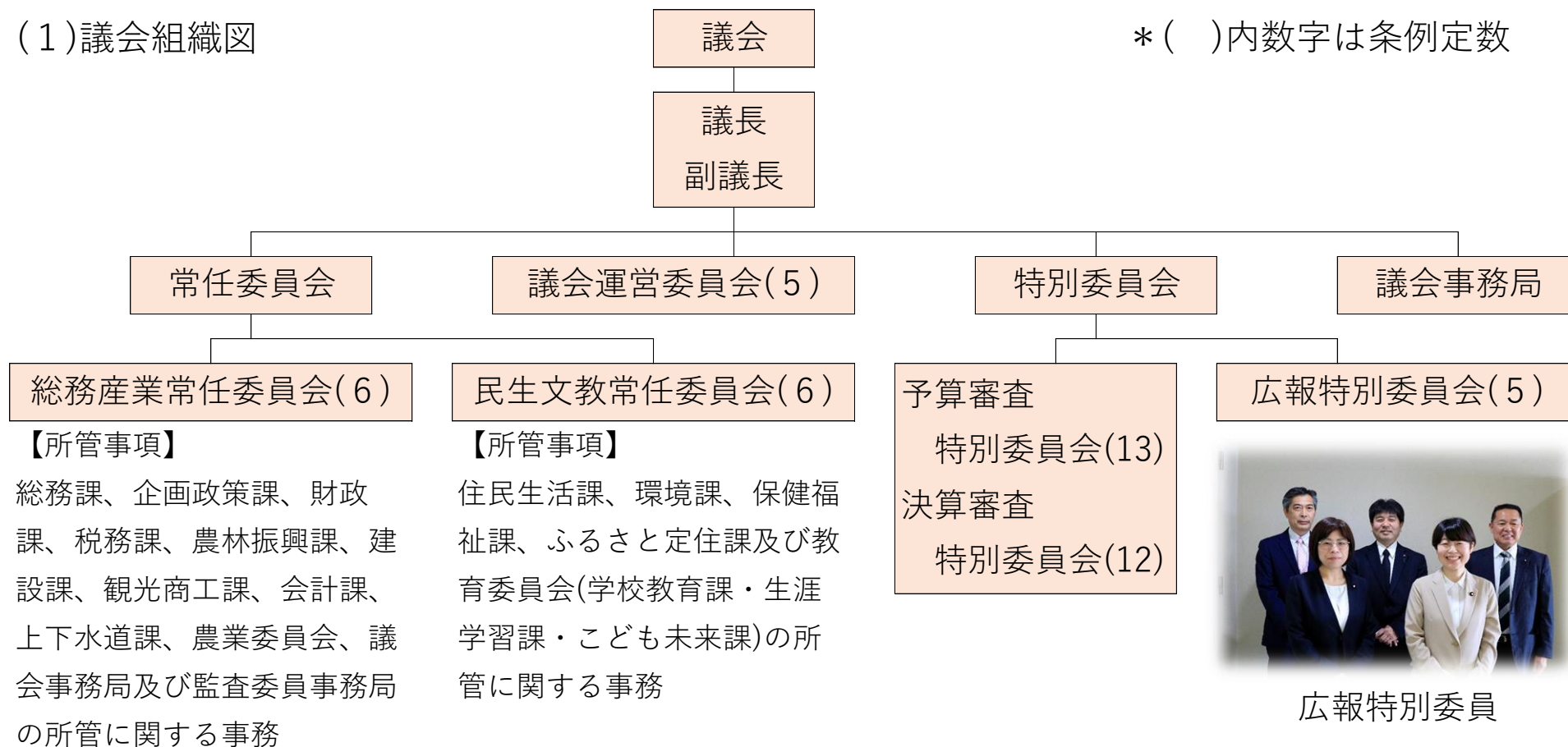
年	世帯数(戸)	人口(人)		
		総 数	男	女
令和6年	10,747	23,912	11,923	11,989
令和5年	10,687	24,191	12,046	12,145
令和4年	10,521	24,418	12,164	12,254

各年4月1日現在

2 議会の概要

(1) 議会組織図

* ()内数字は条例定数



広報特別委員



総務産業常任委員



民生文教常任委員



正副議長及び議会運営委員

(2)議員

①任期

令和5年2月26日～令和9年2月25日

②議員数

現議員数 13名(令和6年4月1日現在)

条例定数 13名(平成30年9月条例改正)

③党派別内訳(令和6年4月1日現在)

無所属 11名

日本共産党 1名

公明党 1名

④年齢別内訳(令和6年4月1日現在)

30～39歳 1名 平均年齢 61歳

40～49歳 2名 最年長 72歳

50～59歳 1名 最年少 38歳

60～69歳 8名

70～79歳 1名

⑤当選回数別内訳

3期 5名

2期 5名

1期 3名



室井 高男 議長



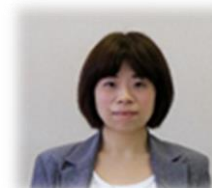
木村 秀一 副議長



増山 このみ



小山田 典之



三浦 陽子



平山 輝貴



齋藤 則人



田村 浪行



関 幸夫



井上 豊



薄井 博光



池澤 昇秋



小野 曜子

(3)会議の状況

①本会議

年(1月1日から12月31日)		令和5年	令和4年
開催回数		7回(うち3回臨時会)	6回(うち2回臨時会)
議案	件数		
	町長提出	96件	63件
	議長・議員・委員会提出	5件	15件
否決・不承認・不同意		0件	0件
一般質問		22名(1回平均5.50名)	27名(1回平均6.75名)

※令和5年6月議会において農業委員会委員の任命あり

②協議会・委員会の開催回数

年(1月1日から12月31日)	令和5年	令和4年
協議会・委員会名		
議員全員協議会	14	16
議会運営委員会	29	33
総務産業常任委員会	21	22
民生文教常任委員会	18	16
広報特別委員会	24	24
予算審査特別委員会	3	4
決算審査特別委員会	2	2

※行政視察(受入れを含む)は除く

(4)一部事務組合

①那須塩原市、那須町で組織する一部事務組合

(ア)黒磯那須公設地方卸売市場事務組合(3名選出)

(イ)黒磯那須共同火葬場組合(3名選出)

②大田原市、那須塩原市、那須町で組織する一部事務組合

(ア)那須地区消防組合(3名選出)

(イ)那須地区広域行政事務組合(3名選出)

- ①廃棄物の処理及び清掃に関する法律に基づく一般廃棄物処理業(ごみを除く。)の許可及び浄化槽法に基づく浄化槽清掃業の許可に関する事務
- ②廃棄物の処理及び清掃に関する法律に基づくし尿及び浄化槽汚泥の処分、処理施設の管理運営並びに処理計画に関する事務
- ③黒羽グリーンオアシスの設置及び管理運営に関する事務
- ④那須グリーンネクサスの設置及び管理運営に関する事務
- ⑤広域クリーンセンター大田原の管理運営に関する事務
- ⑥共同ごみ処理施設の建設に関する事務
- ⑦地方公務員法に基づく職員の共同研修に関する事務
- ⑧広域研修センターの設置並びに管理運営に関する事務
- ⑨那須地区夜間急患診療所の管理運営に関する事務
- ⑩在宅当番医制事業の実施に関する事務
- ⑪栃木県が定める救急医療施設運営費等補助金交付要領に掲げられた病院群輪番制病院運営等事業及び小児救急医療支援事業に係る補助金の交付に関する事務

(5) 議員報酬・費用弁償等

① 報酬(月額 令和6年4月1日現在)

- ▶ 議長 355,000円
(町長 785,000円)
- ▶ 副議長 275,000円
(副町長 640,000円)
- ▶ 議員 250,000円
(教育長 620,000円)

② 期末手当(報酬月額+報酬月額×15%に対して)

- ▶ 6月 100分の170.0
- ▶ 12月 100分の170.0

③ 費用弁償(令和6年4月1日現在)

- ▶ 陸路 1kmにつき30円又は実費
- ▶ 鉄道 実費
- ▶ 日当 1日につき 3,000円(県内及び白河地方広域市町村圏管内への場合は支給しない)
- ▶ 宿泊料 1夜につき 15,000円

(6) 議会費予算 (令和6年度/単位：千円)

項目	金額	項目	金額	項目	金額	項目	金額
報酬	40,607	交際費	270	備品購入費	252	一般会計 歳出総額	14,616,000
給与	13,000	需用費	2,375	負担金補助金 及び交付金	1,036		
職員手当等	22,126	役務費	2,256				
共済費	15,822	委託料	949	議会費計	103,777	一般会計に 占める割合	0.7%
報償費	209	使用料及び 賃借料	1,803				
旅費	3,072						

3 議会改革の取り組み

(1) 議会改革の歩み

- ① 平成24年4月25日 議員全員協議会において、全会一致で那須町議会改革推進協議会が設置される。
- ② 平成24年5月26日 第1回那須町議会改革推進協議会理事会が開催され、議会改革の推進手法として議会基本条例の制定に取り組むこととした。(会津若松市や南会津町を視察)
- ③ 平成25年2月26日 那須町議会基本条例制定
- ④ 令和3年 議会基本条例の見直しを行い条例の一部を改正。
(地方自治法第96条2項の規定に基づく議決事件に「那須町教育大綱」を加える。)
- ⑤ 議会改革度ランキング(早稲田大学マニフェスト研究所)
 - ・2023年 全自治体 114位、町村別 14位、県内 4位
 - ・2022年 全自治体 29位、町村別 7位、県内 1位
 - ・2021年 全自治体 32位、町村別 6位、県内 2位
- ⑥ 令和3年度町村議会広報表彰(第36回広報コンクール)奨励賞受賞

(2) 主な取り組み

① 議員定数削減

平成19年2月 16名(削減前22名)

平成30年6月 15名

平成30年9月 13名

② その他

ア) 平成22年

一問一答式の導入

イ) 平成25年

・ 町執行部との政策懇談会の実施

・ 議会報告(意見交換)の開催

ウ) 平成27年9月

反問権の付与

エ) 平成29年3月

議場コンサートの開催

オ) 平成31年2月

議会広報モニター制度の導入

カ) 令和2年3月

予算審査特別委員会の通年化

キ) 令和2年12月

委員会代表質問の導入

(令和4年2月議会会議規則の一部を改正し正式導入)

ク) 令和3年9月

議員間討議実施要綱の制定

ケ) 令和3年10月

議会WEBアンケートの実施

コ) 令和3年12月

請願陳情者への陳述機会確保と審議結果通知方法の見直し

サ) 令和3年

新型コロナウイルス対応

・ タブレットの導入とペーパーレス議会の実施

・ メッセージアプリ LINE の活用

シ) 令和4年3月	「那須町ケアラー支援条例」を議員提案で上程(議会パブリックコメントの実施)
ス) 令和4年4月	那須町議会パブリックコメント実施要綱の制定
セ) //	那須町議会委員会条例の一部改正 オンラインを活用した委員会の開催についてを追加
ソ) 令和4年9月	那須町議会基本条例の検証および結果公表
タ) 令和4年10月	那須町議会業務継続計画(BCP)の策定
チ) 令和4年10月	新年度予算編成における要望書を町へ提出
ツ) 令和4年11月	那須町議会請願及び陳情の取扱いに関する要綱の制定
テ) 令和5年2月	那須町議会の運営に関する基準の策定

(3) 学生議会等

- ① 平成25年8月 那須町生徒会サミットの開催(中学生) ※答弁は町執行部
- ② 令和4年12月 高校生模擬議会の開催 ※答弁は議員
- ③ 令和5年10月 中学生議会の開催 ※プレゼンテーション方式で実施

(4) 今後の取り組み

- ① 議会基本条例の検証
- ② 予算・決算審査の充実
- ③ 町計画策定のスケジュールを把握し策定段階から議会の関わりを強化

令和6年度当初予算の概要

1 会計別総括表

(単位:千円、%)

会 計 名	本 年 度	前 年 度	比 較	増減率
一 般 会 計	14,616,000	13,118,000	1,498,000	11.4
国民健康保険特別会計	3,536,800	3,533,700	3,100	0.1
後期高齢者医療特別会計	497,300	426,000	71,300	16.7
介護保険特別会計	2,964,900	2,907,700	57,200	2.0
合 計	21,615,000	19,985,400	1,629,600	8.2

2 一般会計歳入予算一覧表

(単位：千円、%)

款	本年度 当初予算額	前年度 当初予算額	比 較	本 年 度		前 年 度		摘 要
				伸 び 率	構 成 比	伸 び 率	構 成 比	
1 町 税	4,572,846	4,700,342	△ 127,496	△ 2.7	31.3	2.2	35.8	
2 地 方 譲 与 税	189,558	173,862	15,696	9.0	1.3	△ 4.0	1.3	
3 利 子 割 交 付 金	700	1,200	△ 500	△ 41.7	0.0	△ 20.0	0.0	
4 配 当 割 交 付 金	10,000	10,000	0	0.0	0.1	11.1	0.1	
5 株式等譲渡所得割交付金	10,000	10,000	0	0.0	0.1	66.7	0.1	
6 法 人 事 業 税 交 付 金	56,000	56,000	0	0.0	0.4	64.7	0.4	
7 地 方 消 費 税 交 付 金	610,000	610,000	0	0.0	4.2	0.0	4.6	
8 ゴルフ場利用税交付金	50,000	50,000	0	0.0	0.3	0.0	0.4	
9 環 境 性 能 割 交 付 金	15,000	15,000	0	0.0	0.1	0.0	0.1	
10 地 方 特 例 交 付 金	10,000	10,000	0	0.0	0.1	11.1	0.1	
11 地 方 交 付 税	2,147,000	2,027,000	120,000	5.9	14.7	14.5	15.5	
12 交通安全対策特別交付金	2,000	2,500	△ 500	△ 20.0	0.0	△ 3.8	0.0	
13 分 担 金 及 び 負 担 金	71,948	281,538	△ 209,590	△ 74.4	0.5	3.7	2.1	
14 使 用 料 及 び 手 数 料	225,110	215,057	10,053	4.7	1.5	4.7	1.6	
15 国 庫 支 出 金	1,363,437	1,220,044	143,393	11.8	9.3	9.6	9.3	
16 県 支 出 金	881,989	813,773	68,216	8.4	6.0	△ 5.8	6.2	
17 財 産 収 入	115,818	137,941	△ 22,123	△ 16.0	0.8	4.3	1.1	
18 寄 附 金	1,031,125	335,069	696,056	207.7	7.1	5,584,383.3	2.6	
19 繰 入 金	1,765,671	999,856	765,815	76.6	12.1	19.8	7.6	
20 繰 越 金	300,000	300,000	0	0.0	2.0	0.0	2.3	
21 諸 収 入	409,798	418,418	△ 8,620	△ 2.1	2.8	△ 8.4	3.2	
22 町 債	778,000	730,400	47,600	6.5	5.3	11.7	5.6	
歳 入 合 計	14,616,000	13,118,000	1,498,000	11.4	100.0	8.2	100.0	

3 一般会計町税予算一覧表

(単位：千円、%)

項	目	節	本年度		本年度予算額	前年度予算額	比較増減	伸び率
			調定見込額	収入見込率				
1 町 民 税			1,296,400	95.1	1,232,400	1,216,140	16,260	1.3
	1 個 人		1,047,200	94.8	992,770	978,170	14,600	1.5
		1. 現年課税分	1,028,000	96.3	989,700	973,600	16,100	1.7
		2. 滞納繰越分	19,200	16.0	3,070	4,570	△ 1,500	△ 32.8
	2 法 人		249,200	96.2	239,630	237,970	1,660	0.7
		1. 現年課税分	247,000	97.0	239,500	236,800	2,700	1.1
2. 滞納繰越分		2,200	5.9	130	1,170	△ 1,040	△ 88.9	
2 固定資産税			3,151,225	92.0	2,900,425	3,059,111	△ 158,686	△ 5.2
	1 固定資産税		3,144,820	92.0	2,894,020	3,053,220	△ 159,200	△ 5.2
		1. 現年課税分	3,032,120	95.0	2,880,500	3,032,400	△ 151,900	△ 5.0
		2. 滞納繰越分	112,700	12.0	13,520	20,820	△ 7,300	△ 35.1
	2 国有資産等所在 市町村交付金	1. 現年課税分	6,405	100.0	6,405	5,891	514	8.7
3 軽自動車税			104,901	94.1	98,691	95,311	3,380	3.5
	1 環境性能割		3,501	100.0	3,501	3,511	△ 10	△ 0.3
		1. 現年課税分	3,500	100.0	3,500	3,510	△ 10	△ 0.3
		2. 滞納繰越分	1	100.0	1	1	0	0.0
	2 種 別 割		101,400	93.9	95,190	91,800	3,390	3.7
		1. 現年課税分	100,000	95.0	95,000	91,200	3,800	4.2
2. 滞納繰越分		1,400	13.6	190	600	△ 410	△ 68.3	
4 町たばこ税	1 町たばこ税	1. 現年課税分	171,000	100.0	171,000	164,000	7,000	4.3
5 入 湯 税			182,600	93.3	170,330	165,780	4,550	2.7
	1 入 湯 税	1. 現年課税分	179,000	95.0	170,050	165,300	4,750	2.9
		2. 滞納繰越分	3,600	7.8	280	480	△ 200	△ 41.7
町 税	合 計		4,906,126	93.2	4,572,846	4,700,342	△ 127,496	△ 2.7
	現年課税分		4,767,025	95.6	4,555,655	4,672,701	△ 117,046	△ 2.5
	滞納繰越分		139,101	12.4	17,191	27,641	△ 10,450	△ 37.8

4 一般会計歳出予算(目的別)一覽表

(単位：千円、%)

款	本 年 度 当初予算額	前 年 度 当初予算額	比 較	本 年 度		前 年 度	
				伸び率	構成比	伸び率	構成比
1 議 会 費	103,777	102,760	1,017	1.0	0.7	0.3	0.8
2 総 務 費	3,117,848	1,979,376	1,138,472	57.5	21.3	31.3	15.1
3 民 生 費	3,863,119	3,907,361	△ 44,242	△ 1.1	26.4	3.8	29.8
4 衛 生 費	1,221,314	1,035,636	185,678	17.9	8.4	△ 3.2	7.9
5 労 働 費	670	792	△ 122	△ 15.4	0.0	0.0	0.0
6 農 林 水 産 業 費	526,088	447,764	78,324	17.5	3.6	△ 9.8	3.4
7 商 工 費	1,133,455	1,149,592	△ 16,137	△ 1.4	7.8	49.5	8.8
8 土 木 費	1,390,072	1,204,199	185,873	15.4	9.5	3.3	9.2
9 消 防 費	741,569	764,113	△ 22,544	△ 3.0	5.1	7.0	5.8
10 教 育 費	1,347,720	1,305,440	42,280	3.2	9.2	△ 1.3	9.9
11 災 害 復 旧 費	4	4	0	0.0	0.0	0.0	0.0
12 公 債 費	1,140,363	1,190,962	△ 50,599	△ 4.2	7.8	1.2	9.1
13 諸 支 出 金	1	1	0	0.0	0.0	0.0	0.0
14 予 備 費	30,000	30,000	0	0.0	0.2	0.0	0.2
歳 出 合 計	14,616,000	13,118,000	1,498,000	11.4	100.0	8.2	100.0

5 一般会計歳出予算(性質別)一覧表

(単位：千円、%)

区 分	本 年 度 当初予算額	前 年 度 当初予算額	比 較	本 年 度		前 年 度	
				伸び率	構成比	伸び率	構成比
1 人 件 費	2,623,876	2,475,357	148,519	6.0	18.0	1.9	18.9
2 物 件 費	2,838,432	2,528,687	309,745	12.2	19.4	△ 2.9	19.3
3 維 持 補 修 費	405,949	342,351	63,598	18.6	2.8	28.8	2.6
4 扶 助 費	1,432,666	1,581,484	△ 148,818	△ 9.4	9.8	7.5	12.1
5 補 助 費 等	2,325,357	1,908,818	416,539	21.8	15.9	6.7	14.5
一部事務組合	1,047,607	1,038,108	9,499	0.9	7.2	7.2	7.9
そ の 他	1,277,750	870,710	407,040	46.7	8.7	6.2	6.6
6 普 通 建 設 事 業 費	1,011,251	1,066,684	△ 55,433	△ 5.2	6.9	101.8	8.1
補 助 事 業 費	556,160	588,432	△ 32,272	△ 5.5	3.8	106.6	4.5
単 独 事 業 費	455,091	478,252	△ 23,161	△ 4.8	3.1	96.2	3.6
県 営 事 業 費	0	0	0	0.0	0.0	0.0	0.0
7 災 害 復 旧 費	4	4	0	0.0	0.0	0.0	0.0
補 助 事 業 費	0	0	0	0.0	0.0	0.0	0.0
単 独 事 業 費	4	4	0	0.0	0.0	0.0	0.0
8 公 債 費	1,140,363	1,190,962	△ 50,599	△ 4.2	7.8	1.2	9.1
9 積 立 金	1,112,068	380,970	731,098	191.9	7.6	109.1	2.9
10 投 資 及 び 出 資 金	4,252	3,156	1,096	34.7	0.0	183.8	0.0
11 貸 付 金	271,000	271,000	0	0.0	1.9	△ 9.7	2.1
12 繰 出 金	1,420,782	1,338,527	82,255	6.1	9.7	△ 0.4	10.2
13 予 備 費	30,000	30,000	0	0.0	0.2	0.0	0.2
歳 出 合 計	14,616,000	13,118,000	1,498,000	11.4	100.0	8.2	100.0