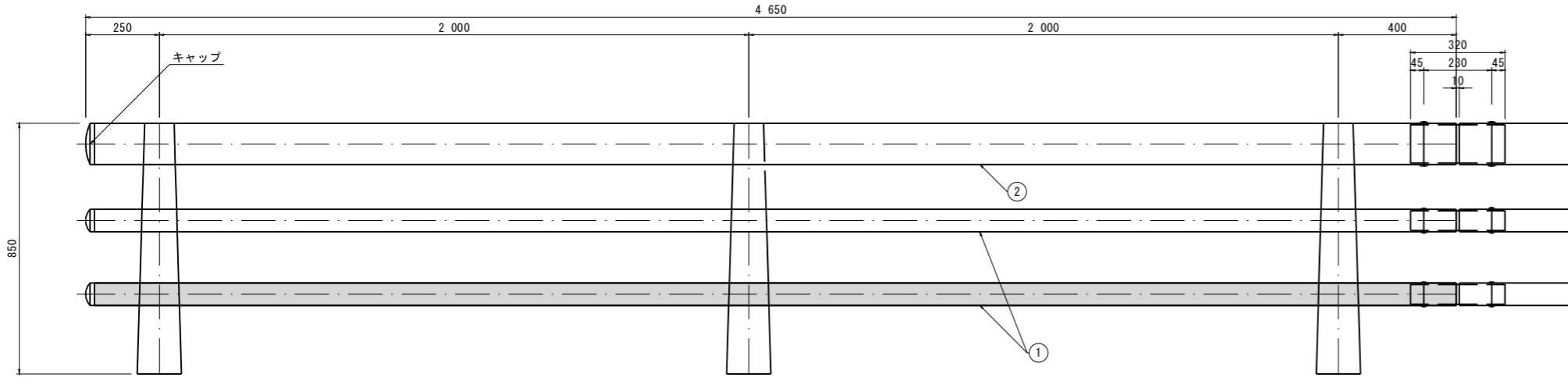


防護柵補修詳細図

(変形した防護柵の部材交換)

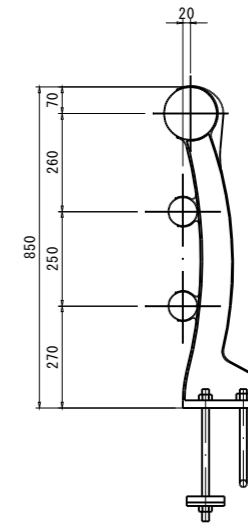
側面図 (A-A) S=1:10



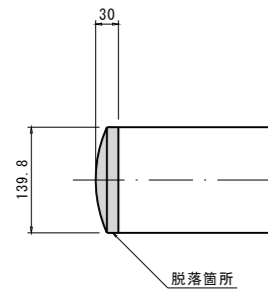
- ① 2-φ 76.3×2.8×4615
 ② 1-φ 139.8×3.5×4615

注) 1. 下段横梁接手は既設を確認すること。
 2. 横梁取付ボルトは、既設ボルトを確認すること。

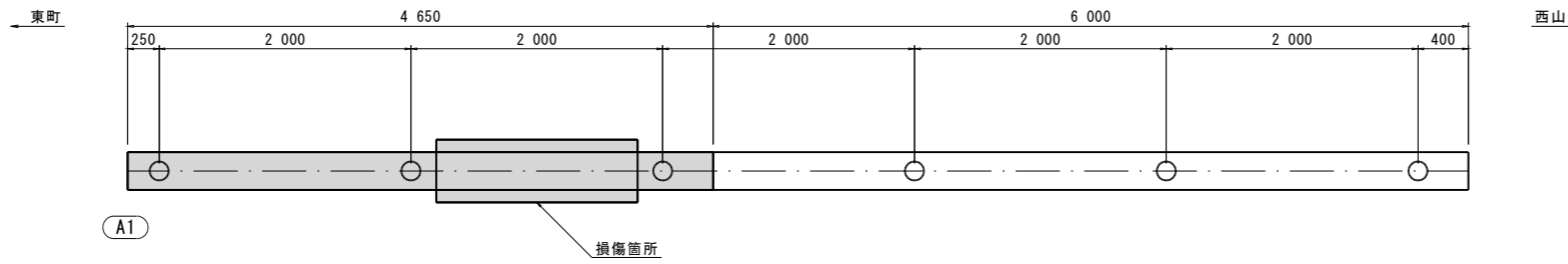
防護柵断面図 S=1:10



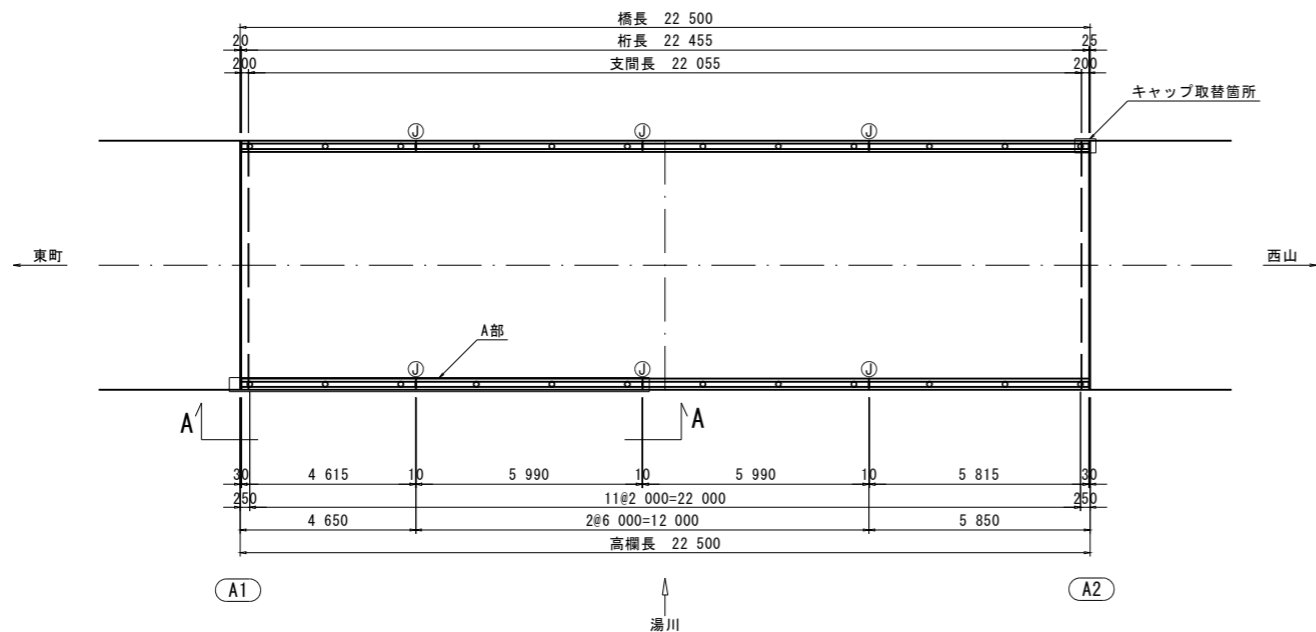
キャップ詳細図 S=1:5



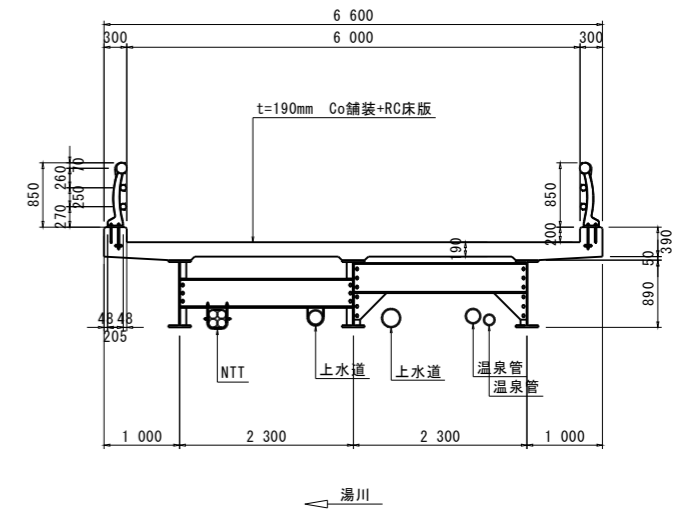
施工位置 (A部) S=1:30



平面図 S=1:100



断面図 S=1:50



鋼材表

番号	品名	寸法	単位重量 (kg/ヶ・kg/m)	数量 (ヶ・m)	重量 (kg)	材質
①	下段横梁	φ76.3×2.8t×4615	11.8	4.615	54.457	STK-41
②	キャップ	φ139.8×30	1.3	1ヶ	1.3	SS-41
				計	55.757	

注記) 1. 必ず現地にて寸法計測を行い、現地状況確認の上で補修数量及び施工方法を決定すること。

工事名	令和5年度 東町・西山線(三井橋) 橋梁補修詳細設計業務委託 那須町大字湯本東町地内		
図面名	防護柵補修詳細図		
作成年月日	令和6年2月29日		
縮尺	図示	図面番号	/
会社名	株式会社 富貴沢建設コンサルタンツ		
事務所名	栃木県 那須町		