

最大70万円を補助します!! とちぎ材の家づくり支援事業

▼対象の住宅

県産出材を一定量以上使用して
新築・増改築を行う住宅

▼補助金額

・新築 7万5千円～60万円
※伝統工芸品等使用で上乘せ補助
があります。

・増改築 7万5千円～22万5千円
※県産出材の使用量に応じて、補
助金額が変わります。

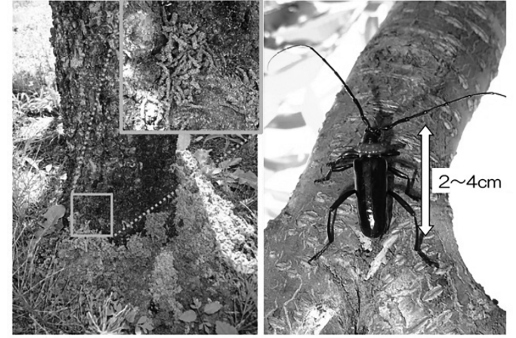
なお、補助金の交付には条件が
あります。詳しくは、県ホームペー
ジをご確認ください。

▼問合せ 栃木県林業木材産業課
☎028・623・3277



ホームページ

害虫クビアカツヤ カミキリに ご注意ください!



クビアカツヤカミキリ成虫（写真右）。幼虫が排出し、
株元に堆積したフラス（木くずと糞の混じったもの。写真左）

クビアカツヤカミキリは、幼虫
がモモ・ウメ・サクラ等の樹木内
部を食い荒らし、衰弱・枯死させ
る新害虫です。現在、県南地域で
被害が増加、深刻化しています。
被害拡大防止のため、発見した
場合は速やかに防除するとともに、
左記までお知らせください。

▼問合せ

○那須農業振興事務所

☎0287・22・2826

○農業環境指導センター

☎028・626・3086

コンポスト肥料を ご利用ください

下水を浄化するとき発生する
汚泥を有効利用し、コンポスト肥
料「那須グリーンマニユア」を生産・
販売しています。

▼販売価格

100円/袋(10kg)(税込み)

▼販売期間 毎月21日～月末まで

の平日(午後1時～5時)

※販売は予約制です。

▼予約期間 毎月1日～20日まで

の平日(午前9時～午後5時)

▼予約・販売場所 湯本浄化セン

ター(那須町大字高久丙436

1・5) ☎76・3030

▼問合せ 上下水道課下水道施設係

☎72・6919

マイナンバーカード休日交付 窓口のご案内(予約者限定)

平日にマイナンバーカードを受
け取れない方は、休日交付窓口を
ご利用ください。ご利用の際は必
ず事前予約をお願いします。事前
予約がない場合は、窓口を開設し
ません。

▼日程 6月10日(土)、11日(日)、
24日(土)、25日(日)

▼時間 午前9時～午後3時

▼場所 住民生活課(本庁1階)

▼マイナンバーについて

令和5年2月末までにマイナ
ンバーカード発行の申請をされ
た方は、マイナンバーを申し
込むことができます。申込期限
は、令和5年9月末までです。

既に交付通知書(ハガキ)が
ご自宅に届いて、マイナンバー
カードを受け取っていない方は、
受け取りの予約をお願いします。

▼問合せ 住民生活課住民年金係

☎72・6908

農地利用意向調査への ご協力をお願い

農業従事者の高齢化や農業後継
者不足が心配されていることから、
農業経営基盤強化促進法等が一部
改正され「地域計画」の策定が義

務化されました。

「地域計画」では10年後の農地の
あるべき姿を明確化する「目標地
図」の作成が求められています。

町農業委員会では「目標地図」
策定のため、まずは農地の現状や
今後の耕作の意向、後継者の有無
などを把握することを目的に調査
を実施しています。調査へのご協
力をよろしく願います。

▼調査期間 7月末まで

▼調査方法 農業委員および農地
利用最適化推進員による個別訪問

▼調査対象 耕作者または農地所有者

▼問合せ 農業委員会事務局

☎72・6925

猟銃による 鳥類一斉捕獲を行います

カモ・カラス・カワウ・サギ等
による水稲および畑作物への被害
が発生しています。鳥類による被
害を軽減するため、次のとおり鳥
類一斉捕獲を実施します。

捕獲期間中に野外での作業を予
定している方は、目立つ服装や赤

い布きれ等を掲げ、事故の防止に

ご理解とご協力をお願いします。

▼期間 6月17日(土)～19日(月)

▼捕獲区域 湯本地区を除く町内
全域(国有林内および住宅密集

地では行いません)

▼問合せ 農林振興課畜産係

☎72・6911