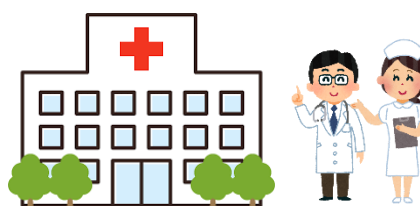


【6】 病院を受診したい

認知症は「早期受診」「早期治療」が大切です。もしかして認知症・・・？と不安に感じた時には、医療機関へ受診をしてみてください。ご自身のかかりつけ医に相談してみるのも良いかもしれません。

また、那須町には「認知症サポート医(※1)」がいます。その他にも県内には、もの忘れ外来やとちぎオレンジドクター(※2)がいる医療機関、認知症の専門機関(※3)もあります。詳細は下記をご覧ください、ご不明な点は[【4】相談窓口\(P9\)](#)までお問い合わせください。



〔 那須町 認知症サポート医(※1) 〕

医療機関名	医師	場所	電話番号(0287)
見川医院	見川 泰岳 先生	湯本 212	76-2204

〔 3市町 認知症専門外来のある医療機関 〕

医療機関名	場所	電話番号(0287)
那須高原病院	那須町大字高久甲 375	63-5511
国際医療福祉大学病院	那須塩原市井口 537-3	37-2221
那須赤十字病院	大田原市中田原 1081-4	23-9777 【地域医療福祉連携室】

〔 栃木県 認知症疾患医療センター(※3) 〕

医療機関名	場所	電話番号(0287)
佐藤病院	矢板市土屋 18	43-1150 【直通】
烏山台病院	那須烏山市滝田 1868-18	82-0051 【直通】

(※1) 認知症サポート医 : かかりつけ医への助言等支援を行うとともに、
専門医療機関等との連携役となる医師

(※2) とちぎオレンジドクター : 認知症サポート医の中で県に登録された
「もの忘れ・認知症相談医」

(※3) 認知症疾患医療センター : 県の指定を受けて、より専門的な診断や治療を
行う医療機関

☆ 病院を受診する時のメモ ☆

病院を受診する時に、「何を話せばいいの?」「自分の今の状態をうまく話せない・・・」と不安に感じている人が多くいると思います。受診の前に日頃の様子や相談したいことをご家族と一緒に考え、メモしておきましょう。

〔 チェック項目 〕 出典:「ご存知ですか? オレンジドクター」栃木県・栃木県医師会

- 同じ話を何度もする
- 時間や日にちが分からなくなった
- だらしなくなった
- 夜中に急に起き出して騒いだ
- 置き忘れやしまい忘れが目立つ
- 慣れた道でもよく迷うようになった
- ささいなことで怒りっぽくなった



〔 最近の様子・相談したいこと 〕

今の自分が今どのような状態なのか知りたい、受診の目安を知りたい方は

[\[7\]「脳」のお疲れ具合チェック\(P12\)](#)を試してみてください。

こちらはあくまでおおよその目安になりますので、

少しでも不安に感じた場合は、医療機関の受診をおすすめします。