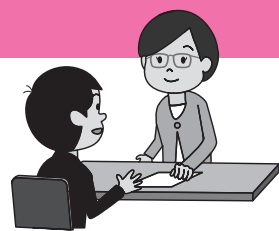


## 家内労働委託状況届の提出は4月30日まで

家内労働者（内職者）へ業務を委託している事業主は「委託状況届」の提出が必要です。毎年4月1日現在の家内労働者数等の現況について、労働基準監督署を経由して栃木労働局に届け出ることが法律により定められています。詳しくはお問い合わせください。

■問合せ 栃木労働局労働基準部賃金室 ☎028-634-9109



### 県内の就職支援情報をアプリで確認!

県では、企業情報や求人情報、インターシップ情報や就活イベント情報を見ることが出来るスマートフォン向けアプリ「とちまる就活アプリ」を運営しています。

▼利用料 無料

▼ダウンロード方法 県の就職支援サイト「WORKWORKとちぎ」(<https://www.tochimaru-job.jp/entry/>)からダウンロードができます。

▼問合せ 栃木県労働政策課  
☎028-623-3224

### 試験情報



### 国家公務員採用試験

次のとおり国家公務員採用試験を実施します。

▼試験名

○総合職試験（院卒者試験・大卒程度試験）  
・受付期間 3月20日(月)まで

・第1次試験日 4月9日(日)

○一般職試験（大卒程度試験）

・受付期間 3月20日(月)まで

・第1次試験日 6月11日(日)

○一般職試験（高卒者試験・社会人試験「保員級」）

・受付期間 6月19日(月)～28日(水)

・第1次試験日 9月3日(日)

▼申込方法

○インターネット申し込み

・アドレス (<https://www.jinji.go.jp/saiyo/saiyo.html>)

▼問合せ 人事院関東事務局  
☎048-740-2006



人事院ホームページ  
国家公務員試験  
採用情報NAVI

### 国税専門官採用試験

次のとおり国税専門官の採用試験を実施します。

▼受験資格

○平成5年4月2日～平成14年4月1日生まれの方

○平成14年4月2日以降生まれで次の①②に掲げる方

①大学を卒業した方および令和6年3月までに大学を卒業する見込みの方

②人事院が①に掲げる方と同等の資格があると認める方

▼試験日

○第1次試験日 6月4日(日)

○第2次試験日 6月30日(金)～7月14日(金)のいずれか第1次試験合格通知書で指定する日時

▼申込方法

○インターネット申し込み

・アドレス (<http://www.jinji-shiken.go.jp/juken.html>)

・受付期間 3月20日(月)まで（受信有効）

▼問合せ

○インターネット申し込みに関する問合せ

人事院人材局試験課  
☎03-3581-5311

（内線2332）午前9時～午後5時（土日祝除く）

○右記以外の問合せ

関東信越国税局人事第二課試験係  
☎048-600-3111

（内線2097）午前8時30分～午後5時（土日祝除く）

### 法務省専門職員（人間科学）採用試験

次のとおり、矯正心理専門職、



人事院ホームページ  
国家公務員試験  
採用情報NAVI

法務教官、保護観察官の採用試験を実施します。

▼試験区分および受験資格

○矯正心理専門職 令和5年4月1日において21歳以上30歳未満の方（21歳未満で大卒「見込み」の方は受験可）

○法務教官または保護観察官 令和5年4月1日において21歳以上30歳未満の方（21歳未満で大卒「見込み」の方は受験可）

○法務教官（社会人） 令和5年4月1日において30歳以上40歳未満の方

▼試験日 第1次試験日 6月4日(日)

▼申込方法

○インターネット申し込み(原則)

・アドレス (<http://www.moj.go.jp/>)

・受付期間 3月20日(月)まで

▼問合せ 法務省東京矯正管区  
☎048-600-1502



法務省ホームページ

