

那須平成の森だより

自分だけの自然に出会う

第12回 「アニマルパスウェイって何？」

皆さんは、那須平成の森の前の県道290号線を福島方面に向かうと、頭上に橋のような構造物があるのを見たことがありますか？これは、2011年10月に環境省が設置した全長14m、橋床幅25cm、地上高5.6mの「アニマルパスウェイ」です。

に転落しての死を防ぎ、繁殖機会を保護することができます。

設置後は、私が所属している「アニマルパスウェイと野生生物の会」がモニタリング調査を行っています。橋の両端に2台のセンサーカメラを設置し、撮影した動画を解析します。

2017年の5月から11月にかけて行った調査の結果では、ニホンヤマネは5月から10月までにアニマルパスウェイを145回利用しました。8月が最多で、その後10月中旬まで利用する様子が撮影できました。このことにより、那須地域のニホンヤマネは、10月中旬が冬眠時期であることが推測できます。

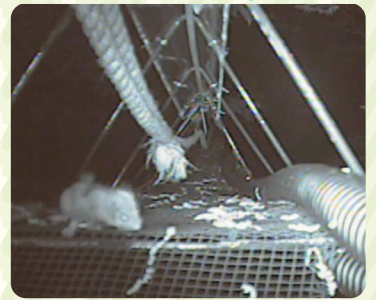
ニホンヤマネ以外にも森林依存の高いヒメネズミの利用が確認でき、また、モモンガは、那須での利用が国内初確認でした。昆虫ではザトウムシ、コブハサミムシ、シヤクガ科の幼虫の利用など、ほふく性の昆虫などのロードキル抑止に役立つことも分かりました。

「アニマルパスウェイ」とは、動物（アニマル）と通り道（パスウェイ）を組み合わせた造語で、ニホンヤマネやニホンリスのような樹上性小動物が、道路等で分断された森を安全に移動することを目的に設置した「通り道」のことです。この通り道があることによって、ロードキル（轢死や側溝



分断された森をつなぐアニマルパスウェイ

これらの調査結果は、ガイドウォーク中の解説に活用するほ



アニマルパスウェイを利用するニホンヤマネ

か、CSR（企業の社会的責任）活動や子ども向けプログラムを通して、役割や意義を発信しています。調査は今後も継続していきますが、これらは生物多様性保全やSDGsの具体的な活動としても重要だと考えています。

那須平成の森フィールドセンター
インタープリター 若林千賀子

かつこう

5月8日、町役場正庁で行われた神奈川県葉山町との友好都市協定締結式取材しました。▼記者会見の中で葉山町の山梨町長は、「那須には広大な山々、温泉、スキー場などがある。今日もさわやかな空気を感じ、長く滞在してみたいと思った」と笑顔を見せ、平山町長は、「那須の町民は海へのあこがれが強

い。私も潮風に吹かれてみたい」と応えました。▼同日、那須岳山頂では、本格的な登山シーズンの到来を告げる開山祭が行われました。家族や仲間と新緑を満喫し、登山や散策を楽しまたい季節を迎えました。葉山町でも、ふりそそぐ太陽の光をたっぷり浴びながらのマリンスポーツや海のレジャーが活発になる頃でしょう。▼両町の豊かな自然などを生かし、山梨葉山町長の言葉を借りれば「フェ

イストロフェイイスの交流」をすることは、今はまだ叶いませぬが、今後の交流に希望を感じました。▼2日後の5月10日にはゆめプラザ・那須で、高齢者の新型コロナウィルスワクチンの集団接種が始まりました。続いて、伊王野基幹集落センターと高原公民館でも始まりました。▼すべての希望者が接種を終え、那須町、葉山町の両町民が互いに行き来し、交流できる日を楽しみにしています。

こんにちは 赤ちゃん



令和2年3月28日生

人見 寧くん(湯本)

父 航太さん
母 唯さん

寧くんは…

すばしっこくて力持ちな男の子です。いちごが大好きです。

「こんにちは赤ちゃん」コーナーの写真を随時募集しています。

詳しくは総務課広報広聴係(☎72-6901)まで。

町の世帯と人口 (6月1日現在・住民基本台帳) ()の数字は前月比

●世帯数 10,483世帯 (+25)

●人口 24,674人 (-5)

男 12,274人 (-2)

女 12,400人 (-3)

出生 6人 (0)
死亡 20人 (-17)
転入 119人 (-17)
転出 108人 (-39)
その他 4人