



地域とつながる子育て支援アプリ 「Hapi NASU(ハピナス)ダイアリー」 の無料配信がスタートしました!



母子手帳とあわせてアプリを活用することで、妊娠中から出産、子育てまで全てのライフステージに合わせて、町からの切れ目のないサポートをします。ぜひご利用ください。

▼便利な機能内容

- ・町からのお知らせや町が開催するイベント情報が届きます。
 - ・地域の子育て施設等をマップ検索できます。
 - ・複雑な予防接種記録の管理ができます。
 - ・お子さんの成長記録や健診記録が写真やコメント付きで残せます。
 - ・登録した記録を家族間で共有することが出来ます。
- ※詳しくは、町ホームページをご覧ください。

▼アプリのダウンロード方法

アプリストアで「母子モ」と検索するか、お使いのスマートフォンにに応じて、次のQRコードを読み取ってください。



iosの方はこちら

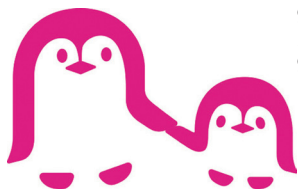


Androidの方はこちら

※利用料は無料です。(通信費は利用者負担となります)

※アプリのダウンロード後のプロフィール登録で、登録する住所を那須町にするとアプリの名称が「Hapi NASUダイアリー」と変更になります。

▼問合せ ことも未来課 とも政 策係 ☎ 6959



地域で子育て〜那須町子育て地域交流ひろば促進事業補助金〜

地域で子育て中の親と子を支援する活動等に対して補助金を交付します。

▼対象 子育て中の保護者同士や地域住民、任意団体、NPO法人等

○単独交流型 子育て中の保護者同士で地域交流ひろばを運営する活動

○異世代交流型 地域の高齢者等のふれあいルーム等と合同で運営する活動

○ことも支援型 ことも居場所・交流ひろばを運営する活動

▼補助金の額

① 9月17日(火) 子どもの成長に大切なもの〜適切・不適切な養育とは〜

② 9月24日(火) 子どもの問題行動の意味するもの〜システムズアプローチ①〜

③ 10月1日(火) 夫婦関係と子育て〜システムズアプローチ②〜

④ 10月8日(火) 嫁・姑の問題と子育て

⑤ 10月15日(火) アドラー心理学より〜兄弟の立ち位置と性格〜

⑥ 10月29日(火) 豊かな家族関係を育むために

○初期経費(開設時1回のみ)上限10万円

・子育て支援地域交流ひろばを開設するための簡易な改修等

・ひろばを運営するための備品購入等

※補助対象要件として、3年以上実施する場合に限ります。

○運営費 上限月3万円

・開催日 1回につき1,000円

・参加者 1人につき 100円 (運営する人数も含む)

▼助成期間 助成開始から3年以内

▼申込み・問合せ 子育て支援センター ☎ 1137

子育て支援カウンセリング教室

▼日程・内容

① 9月17日(火) 子どもの成長に大切なもの〜適切・不適切な養育とは〜

② 9月24日(火) 子どもの問題行動の意味するもの〜システムズアプローチ①〜

③ 10月1日(火) 夫婦関係と子育て〜システムズアプローチ②〜

④ 10月8日(火) 嫁・姑の問題と子育て

⑤ 10月15日(火) アドラー心理学より〜兄弟の立ち位置と性格〜

⑥ 10月29日(火) 豊かな家族関係を育むために

▼時間 午後6時30分〜8時30分

▼場所 那須塩原市西那須野公民館

▼講師 丸山 隆氏(栃木県カウンセリング協会理事長・臨床心理士)

▼定員 30名

▼受講料 10,800円(TA C会員 8,640円)

▼申込み・問合せ NPO法人栃木県カウンセリング協会 ☎ 028-647-1717

Fax 028-649-1213