

平成30年度 那須町郷土芸能予定表

| 団 体 | 日 時 | 開 始 時 間 | 場 所 | 備 考 |
|-----------------|---------------------|-----------------------|--------------------------------------|------------------------|
| 伊王野城山保存会 | 4月8日(日) | 午前10時 | 城山馬頭観音 | 桜まつり |
| 北条獅子舞保存会 | 4月21日(土) | 午後1時 | 愛宕神社境内 | 4月第3土曜日 |
| 大沢獅子舞保存会 | 6月10日(日) | 午後2時 | 大沢天王様神社 | 6月第2日曜日 旧大沢小手前 |
| 半俵寒念仏保存会 | 7月20日(金) | 午後1時 | 半俵公民館 | 土用入り |
| 黒田原お囃子保存会 | 7月28日(土) | | 黒田原神社 | 夏の例大祭 |
| 黒田原お囃子保存会 | 8月15日(水) | | なすっこ祭り | |
| 伊王野下町祭典保存会 | 8月15日(水) | 午後6時 | 道の駅東山道伊王野 | 例年8月15日開催 |
| 那須地区郷土芸能フェスティバル | 9月2日(日) | | 余笹川ふれあい公園 | 地ビール祭りと共催 |
| 大沢獅子舞保存会 | 9月2日(日) | 午後2時 | 大沢鎮守様神社 | 9月第1日曜日 大沢公民館裏手 |
| 一ツ樅獅子舞保存会 | 9月上旬 | 午前6時 | 鎮守様(標北°ナル テニコート付近) 浅間様(御富士山山頂) | いずれも付近に駐車場なし 小雨でも中止 |
| 北条獅子舞保存会 | 9月15日(土) | 午前11時～ | 愛宕神社境内 | 9月第3土曜日 |
| 大沢獅子舞保存会 | 10月9日(火) | 午前9時～ 午後5時 | 那須温泉神社・ 湯本町内 | 午前中奉納・ 午後湯本各町内 |
| 伊王野上町はやし保存会 | 11月2日(金) 3日(土・祝) | 午前9時～ 午後8時 | 伊王野地内 | 伊王野付けまつり |
| 伊王野下町祭典保存会 | 11月2日(金) 3日(土・祝) | 2日:11～20時 3日:8～19時 | 伊王野地内 | 伊王野付けまつり |
| 黒田原お囃子保存会 | 11月3日(土・祝) | | 黒田原神社 | 秋の例大祭 |
| 伊王野下町祭典保存会 | 11月11日(日) | 午前9時～ 午後1時 | 道の駅東山道伊王野 | |
| 峯岸熊野講保存会 | 12月2日(日) | 午前9時～ 午後1時頃 | 峯岸公民館 | 時間は大幅な変更の 可能性あり |
| 半俵寒念仏保存会 | 平成31年 1月6日(日) | 午後1時 | 半俵公民館 | 寒の入り |
| 時庭神楽保存会 | 平成31年 2月24日(日) | 午前8時30分～ | 時庭公民館 | 愛宕神社奉納から スタート |
| 一ツ樅獅子舞保存会 | 平成31年 3月17日(日) | 午後6時頃 | 馬頭観世音様 | 3月第3日曜日 付近に駐車場なし |

生涯学習課関連の主な事業、講座等の一覧

平成30年度実施予定の生涯学習課関連事業の一覧です。

詳しい内容等については、それぞれの連絡先にお問合せください。

※掲載内容については、一部日程や内容の変更等がある場合もありますのでご了承ください。

【生涯学習係】

連絡先：生涯学習課 72-6923

| 事業名 | 期日 | 回数 | 対象 | 備考 |
|-----------------------------|-------|----|----------|----------------------------------|
| 親子でSUP体験 会場 矢の目ダム | 8月19日 | 1 | 町民 親子 | SUP(スタンドアップパドル)を親子で体験する活動を実施します。 |
| 図書ボランティア講座① 会場 町内 | 9月28日 | 1 | 町民 | 読み聞かせを実践している団体から、読み聞かせについて学びます。 |
| 図書ボランティア講座② 会場 町内 | 11月上旬 | 1 | 町民 | 学校支援ボランティアの養成に関する講座を実施します。 |
| 成人式 会場 文化センター | 1月13日 | 1 | 新成人 | 町外の方でも、那須町の成人式に出席して頂けます。 |
| 和い輪い学習フォーラム 会場 りぼーる田中 | 2月9日 | 1 | 町民 | 町PTA連絡協議会講演会との共催 |
| 親学習プログラム(出前講座) 会場 町内どこでも | 随時 | — | 町民 | 参加型学習のグループワークを通して、保護者同士の交流を図ります。 |
| クラフト出前講座 会場 町内どこでも | 随時 | — | 町民親子 | 割りばしや牛乳パック等を利用して、簡単な工作を親子で体験します。 |

【女性青少年係】

連絡先：生涯学習課 72-6923

| | | | | |
|-----------------------------------|--------|-------|--------------|--|
| スキルアップセミナー(結婚応援事業) 会場 未定 | 9月~11月 | 男女各2回 | 町内在住の独身男女 | 美容やファッションなど男女別セミナーでスキルアップ! |
| 第16回なすまち子どもフェスティバル 会場 文化センター | 7月29日 | 1 | 町民 | 子ども店長や参加者のアルバイト体験など、子ども達が仮想通貨を使い、社会体験できるお祭り! |
| 子ども会リーダー育成事業 会場 未定 | 10月21日 | 1 | 町内の小学5・6年生予定 | 那須町子ども会育成会連絡協議会主催 |
| 第15回みんなの集いin那須 会場 文化センター | 2月3日 | 1 | 町民 | 那須町女性団体連絡協議会(さわやかネットワーク那須)主催 |
| 那須町ジュニアリーダーズクラブ育成事業 会場 文化センター他 | 通年 | — | 町内在住・在学の中高校生 | 様々なボランティアなどの活動を通し、自主性や協調性を育みます。 |



親子SUP体験



子どもフェスティバル



図書ボランティア講座



みんなの集い

【文化センター】

連絡先：文化センター 72-6565

| 事業名 | 期日 | 回数 | 対象 | 備考 |
|---------------------------------------|---------------|----|-----|----------------------|
| 柳まつり全国俳句大会 会場 芦野基幹集落センター | 6月3日 | 1 | 一般 | |
| 移動音楽鑑賞教室 会場 文化センター | 6月5日 | 1 | 中学生 | ブラックボトムブラスバンド 演奏会 |
| 第23回那須地区郷土芸能フェスティバル 会場 余世川ふれあい公園 | 9月2日 | 1 | 一般 | |
| 第72回那須地区芸術祭 会場 スポーツセンター | 9月22日 ～24日 | 1 | 一般 | |
| 歌舞伎普及事業 会場 文化センター | 10月6日 | 1 | 一般 | 文化センター自主事業 |
| 第1回那須町文化フェスティバル 会場 文化センター | 11月2日 ～4日 | 1 | 一般 | |



那須地区郷土芸能フェスティバル



図書ボランティア講座

【那須歴史探訪館】

連絡先：那須歴史探訪館 74-7007

| 事業名 | 期日 | 回数 | 対象 | 備考 |
|--------------------------------------|-----------------|-----|-------------|-----------------------------|
| 雛のつるし飾り 会場 那須歴史探訪館 | 3月20日 ～4月18日 | — | 一般 | 県男女共同参画地域推進員会那須支部協力 |
| テーマ展Ⅰ「芭蕉と那須町」 会場 那須歴史探訪館 | 4月20日 ～6月10日 | — | 一般 | 高久家に伝わる「芭蕉懐紙」 「高久本曾良日記」等 |
| 講話「芭蕉と那須町」 会場 那須歴史探訪館 | 未定 | — | 一般 | |
| 那須歴史探訪館観覧料無料 会場 那須歴史探訪館 | 6月3日 | — | 一般 | 栃木県県民の日協賛事業 柳まつり全国俳句大会連携 |
| テーマ展Ⅱ「那須温泉史」 会場 那須歴史探訪館 | 6月13日 ～9月2日 | — | 一般 | 絵葉書、写真、パンフレット等 |
| 古文書講座（初級編） 会場 文化センター | 6月～9月 月2回 | 8回 | 一般 (初心者) | |
| 古文書講座（中級編） 会場 文化センター | 6月～3月 第3金曜日 | 10回 | 初級編 修了者 | |
| 古文書講座（実践編） 会場 文化センター | 6月～3月 第2水曜日 | 10回 | 中級編 修了者 | |
| 先生のための歴史講座 会場 那須歴史探訪館 | 夏休み期間中 | — | 教員 | 講師：岡田雅俊館長 |
| 夏休み自由研究 会場 那須歴史探訪館 | 夏休み期間中 | — | 小学生 | 講師：岡田雅俊館長 |
| 企画展「那須町の縄文時代」 会場 那須歴史探訪館 | 9月8日 ～10月28日 | — | 一般 | 栃木県立博物館連携事業 |
| 移動講座「那須町の縄文遺跡の分布と特徴」 会場 那須歴史探訪館 | 9月16日 | 1回 | 親子限定 | 講師：栃木県立博物館 |

| | | | | |
|----------------------|-----------------|----|------|----------------------------|
| 移動講座「那須町の縄文遺跡の分布と特徴」 | 10月7日 | 1回 | 一般 | 講師：栃木県立博物館 |
| 会場 那須歴史探訪館 | | | | |
| 特別展「能の世界」 | 11月2日 ～12月2日 | — | 一般 | 能面、装束、楽器、謡本、資料、能の歴史等 |
| 会場 那須歴史探訪館 | | | | |
| 講座「能楽の楽しみ」 | 未定 | 1回 | 一般 | |
| 会場 那須歴史探訪館 | | | | |
| 探訪館感謝祭 | 11月11日 | 1日 | 一般 | 芦野公民館文化祭共催 |
| 会場 那須歴史探訪館 | | | | |
| テーマ展Ⅲ「懐かしの昭和展」 | 12月5日 ～2月11日 | — | 一般 | 昭和30年代の茶の間の再現、古い道具等 |
| 会場 那須歴史探訪館 | | | | |
| テーマ展Ⅳ「オーディオの歴史展」 | 2月15日 ～3月31日 | — | 一般 | 蓄音機、真空管アンプ、オープンデッキ、SP・LP盤等 |
| 会場 那須歴史探訪館 | | | | |
| ジュニア学芸員育成事業 | 毎月 第1・3土曜日 | — | 小中学生 | 講師：岡田雅俊館長 |
| 会場 那須歴史探訪館 | | | | |



能の世界



雛のつるし飾り

【スポーツセンター】

連絡先：スポーツセンター 72-5959

| 事業名 | 期日 | 回数 | 対象 | 備考 |
|-----------------------|--------|-----|-----------------------|-------------------------------|
| 第58回那須町民ゴルフ大会 | 5月20日 | 1 | 町内在勤者 在学者 別荘所有者 | |
| 会場 那須伊王野カントリークラブ | | | | |
| 小学生陸上教室 | 8月上旬 | 2日間 | 町内の小学5・6年 | |
| 会場 中央運動公園 | | | | |
| 第2回那須高原ジュニアゴルフ大会 | 8月20日 | 1 | 町内外の小学生から高校生 | |
| 会場 那須伊王野カントリークラブ | | | | |
| 那須町駅伝競走大会 | 10月7日 | 1 | 町内の小学生以上 | |
| 会場 中央運動公園 | | | | |
| 第59回那須町民ゴルフ大会 | 10月11日 | 1 | 町内在勤者 在学者 別荘所有者 | |
| 会場 那須ちぶり湖カントリークラブ | | | | |
| 那須高原ハーフ&ファミリーマラソン2018 | 11月25日 | 1 | 町内外の小学生以上 | |
| 会場 那須りんどう湖LAKEVIEW発着 | | | | |
| トレーニング教室 | 9月～10月 | 6回 | 一般成人 | 身体の悩み（腰痛等）がある方も歓迎いたします。 |
| 会場 スポーツセンター | | | | |
| 平成30年度那須町民体力測定会 | 未定 | 未定 | 20歳以上の町民 | 成人の部：20歳～64歳 高齢者の部：65歳～79歳 |
| 会場 スポーツセンター | | | | |



トレーニング教室



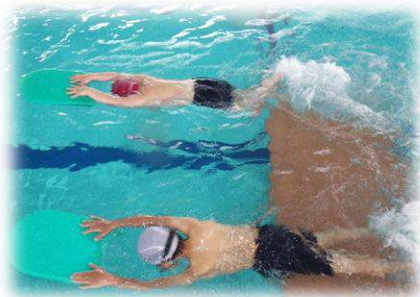
小学生陸上教室

【スイミングドーム】

連絡先： スイミングドーム 72-6788

| 事業名 | 期日 | 回数 | 対象 | 備考 |
|---------------------|------------------|--------|------------|---------------------|
| 成人水泳教室 | 年間 | 月3～4回 | 一般 | 運動教室 水泳教室 |
| 会場 スイミングドーム | | | | |
| 幼児・小中学生水泳教室 | 年間 | 月3～4回 | 幼児 小中学生 | |
| 会場 スイミングドーム | | | | |
| 1ヶ月体験会 | 4月6月7月 10月11月 | 各月4回 | 幼児 小中学生 | |
| 会場 スイミングドーム | | | | |
| 夏休み短期教室 | 7月・8月 | 各月4回 | 幼児 小中学生 | |
| 会場 スイミングドーム | | | | |
| 夏子供イベント | 7月・8月 | スタンプ5回 | 幼児 小中学生 | スタンプ5回で 粗品プレゼント |
| 会場 スイミングドーム | | | | |
| 第6回キッズトライアスロン | 8月26日 | 1回 | 小中学生 | 栃木県トライアスロン協会主催 |
| 会場 スイミングドーム・余世川公園 | | | | |
| 九尾祭り子供イベント | 9月 | 1回 | 幼児 小中学生 | ヨーヨー釣りゲーム 輪投げゲーム |
| 会場 スイミングドーム | | | | |
| 正月イベント | 1月5日 | 1回 | 入場者全員 | 甘酒・みかんプレゼント |
| 会場 スイミングドーム | | | | |
| 開業日イベント | 2月10日 | 1回 | 入場者全員 | 粗品プレゼント |
| 会場 スイミングドーム | | | | |

※指定管理による業務運営



幼児・小中学生水泳教室

【野外研修センター】

連絡先： 野外研修センター 74-3711

| 事業名 | 期日 | 回数 | 対象 | 備考 |
|-----------------------------|-------|----|-------------|-----------------------------|
| もりもりデイキャンプ①～木で作ろう!～ | 4月14日 | 1 | 小中学生 保護者 | 木工工作、野外炊飯 |
| 会場 野外研修センター | | | | |
| アウトドア男塾① | 4月21日 | 1 | 成人男性限定 | ナイフテクニック、ロープワーク ツリクライミング |
| 会場 野外研修センター | | | | |
| アウトドアくノ一道場Ⅰ | 4月22日 | 1 | 成人女性限定 | ナイフテクニック、ロープワーク ツリクライミング |
| 会場 野外研修センター | | | | |
| 森のようちえん①～ゴーゴーもりたんけん～ | 5月3日 | 1 | 未就学児 保護者 | 森さんぽ、野外炊飯 |
| 会場 野外研修センター | | | | |
| もりもりデイキャンプ②～夏だ! そうめんを食べよう!～ | 5月6日 | 1 | 小中学生 保護者 | 流しそうめん、竹工作 |
| 会場 野外研修センター | | | | |
| アウトドア男塾② | 5月13日 | 1 | 成人男性限定 | アウトドア珈琲焙煎体験 新割り、火起こし |
| 会場 野外研修センター | | | | |
| アウトドアくノ一道場Ⅱ | 5月26日 | 1 | 成人女性限定 | アウトドアカメラワーク 新割り、火起こし |
| 会場 野外研修センター | | | | |
| アウトドアくノ一道場Ⅲ | 6月9日 | 1 | 成人女性限定 | BBQ、カヌー SUP (スタンドアップパドル) |
| 会場 野外研修センター | | | | |
| アウトドア男塾③ | 6月10日 | 1 | 成人男性限定 | BBQ、カヌー SUP (スタンドアップパドル) |
| 会場 野外研修センター | | | | |
| もりもりデイキャンプ③～宇宙まで届けロケット!～ | 6月23日 | 1 | 小中学生 保護者 | ロケット作り、野外炊飯 |
| 会場 野外研修センター | | | | |

| | | | | |
|--|--------|---|-------------|-------------------------------|
| 森のようちえん②～わくわくこうさく～ 会場 野外研修センター | 6月24日 | 1 | 未就学児 保護者 | 自然素材の工作体験、野外炊飯 |
| もりもりデイキャンプ④～いざ牧場へ！牧場体験～ 会場 野外研修センター | 7月 | 1 | 小中学生 保護者 | 牧場体験、バター作り、森林散策 |
| 森のようちえん③～もーもーうしさん～ 会場 野外研修センター | 7月 | 1 | 未就学児 保護者 | 牧場体験、バター作り、森林散策 |
| もりもりデイキャンプ⑥～ブルーベリー畑に行こう！収穫体験～ 会場 野外研修センター | 9月 | 1 | 小中学生 保護者 | ブルーベリー収穫体験、野外炊飯 |
| 森のようちえん④～ころころブルーベリー～ 会場 野外研修センター | 9月 | 1 | 未就学児 保護者 | ブルーベリー収穫体験、野外炊飯 |
| もりもりデイキャンプ⑥～秘密基地作戦開始！～ 会場 野外研修センター | 10月14日 | 1 | 小中学生 保護者 | 秘密基地づくり、野外炊飯 |
| 森のようちえん⑥～ばらばらおちば～ 会場 野外研修センター | 10月27日 | 1 | 未就学児 保護者 | 落ち葉遊び、野外炊飯 |
| ハロウィン2018 会場 野外研修センター | 10月28日 | 1 | どなたでも | ジャックオランタン作り アウトドアかぼちゃクッキング |
| もりもりデイキャンプ⑦～秋の味覚！りんご狩り～ 会場 野外研修センター | 11月 | 1 | 小中学生 保護者 | りんご狩り体験、野外炊飯 |
| 森のようちえん⑥～びかびかりんご～ 会場 野外研修センター | 11月 | 1 | 未就学児 保護者 | りんご狩り体験、野外炊飯 |
| もりもりデイキャンプ⑧～クリスマスな一日～ 会場 野外研修センター | 12月22日 | 1 | 小中学生 保護者 | クリスマス工作、野外炊飯 |
| 森のようちえん⑦～わいわいクリスマス～ 会場 野外研修センター | 12月23日 | 1 | 未就学児 保護者 | クリスマス工作、野外炊飯 |
| もりもりデイキャンプ⑩～火ってありがた～い～ 会場 野外研修センター | 1月6日 | 1 | 小中学生 保護者 | 薪割り、火起こし体験 野外炊飯 |
| 森のようちえん⑧～ドキドキむかしあそび～ 会場 野外研修センター | 1月5日 | 1 | 未就学児 保護者 | 昔の遊び体験、野外炊飯 |
| もりもりデイキャンプ⑩～同じで遊ぶ？雪の世界へGO！～ 会場 野外研修センター | 2月3日 | 1 | 小中学生 保護者 | 雪遊び |
| 森のようちえん⑨～ふかふかゆき～ 会場 野外研修センター | 2月3日 | 1 | 未就学児 保護者 | 雪遊び |

※指定管理による業務運営



もりもりデイキャンプ

【図書館】

連絡先： 図書館 72-5840

| 事業名 | 期日 | 回数 | 対象 | 備考 |
|-------------------------------------|---------------|-----|-------|-----------------------------|
| おはなし会 会場 図書館 | 毎月 | 12回 | 幼児～児童 | 第2水曜日3時半から |
| 絵本って楽しい 会場 図書館 | 4月・7月・ 10月 | 3回 | 幼児～児童 | 読み聞かせと簡単工作 |
| 絵本と自然を楽しむ会 会場 ビジターセンター/フィールドセンター | 5月・10月 | 2回 | 町民 | 5月はビジターセンター、10月はフィールドセンター開催 |
| 読み聞かせ入門講座 会場 図書館 | 6月 | 1回 | 町民 | 第3火曜日10時から正午 |

| | | | | |
|----------------------------|--------|-----|----|--|
| 赤ちゃんタイム 会場 図書館 | 毎月 | 24回 | 親子 | 第1、第3木曜日9時から12時 赤ちゃんなど 小さいおさま連れの方が気兼ねなく図書館 を利用していただけの時間 |
| あおぞら図書館 会場 芦野公民館 | 毎月 | 12回 | 町民 | 第2木曜日11時から11時半 |
| あおぞら図書館 会場 伊王野公民館 | 毎月 | 12回 | 町民 | 第2木曜日10時から10時半 |
| あおぞら図書館 会場 千振公民館 | 毎月 | 12回 | 町民 | 第3水曜日9時15分から9時45分 |
| あおぞら図書館 会場 高原公民館 | 毎月 | 14回 | 町民 | 1月・2月を除く第4火曜日9時30分から(火曜 日が図書館休館日の場合、日にち変更有り) りんどう学級開催日12時20分から |
| 図書館寄席 会場 図書館 | 5月 | 1回 | 町民 | |
| 子どもライブラリアン体験 会場 図書館 | 8月・11月 | 3回 | 児童 | |
| 読書感想文書き方教室 会場 図書館 | 8月 | 1回 | 児童 | |
| クリスマス会 会場 図書館 | 12月 | 1回 | 児童 | |
| どんぼだんごづくり&かたりべ口演 会場 図書館 | 1月 | 1回 | 親子 | |
| 図書館のリサイクルまつり 会場 図書館 | 2月 | 1回 | 町民 | |

※指定管理による業務運営



子どもライブラリアン体験



赤ちゃんタイム



このリーフレットに掲載されていない情報や最新情報は、

那須町 生涯学習課

クリック

検索



発行：那須町教育委員会生涯学習課

〒329-3215 那須町大字寺子乙2567-10(那須町文化センター内)

TEL:0287-72-6923 FAX:0287-72-6566 Mail:syogai@town.nasu.lg.jp



那須町教育委員会生涯学習課

〒329-3215

栃木県那須郡那須町大字寺子乙2567-10

(那須町文化センター内)

TEL 0287(72)6923 FAX 0287(72)6566

Mail: syogai@town.nasu.lg.jp