

平成29年版

統 計 書



那須のいたずら九尾狐©2013 きゅーびー21170

那 須 町

は じ め に

この統計書は、那須町の人口・財政・産業・福祉・教育など各分野にわたって、町勢の現況と発展の推移を総合的に収録したもので、第38回目の発行となります。

本書が、町民の方はもとより、各種行政機関、民間企業の皆様にご活用いただければ幸いです。

おわりに、本書の編集にあたり、ご協力いただいた関係者の方々に厚くお礼申し上げますとともに今後とも一層のご理解、ご協力をお願い申し上げます。

平成29年12月

那須町長 高久 勝

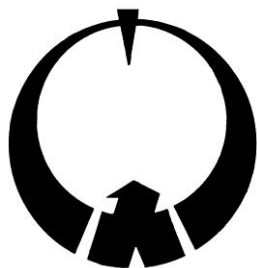
那須町民憲章

(昭和54年11月3日制定)

私たちは、那須連山と八溝の山なみにはぐくまれた、歴史と伝統を有する那須町を心から愛し、町民としての誇りをもち、よりすばらしい郷土をつくるために、この憲章を定めます。

- 一・自然を大切にし環境をととのえ住みよい郷土にしましょう。
- 一・教養を深めよい風習を育て文化のかおる郷土にしましょう。
- 一・互いに助け合い人情豊かなあたたかい郷土にしましょう。
- 一・元気で働き生産にはげみ活力ある郷土にしましょう。
- 一・きまわりを守り秩序のある明るい郷土にしましょう。

那須町章



政治・経済・産業・文化・科学や観光などあらゆる分野において四方へ発展し、全体として調和のとれた円をえがくごとく発展途上にある那須町を思い円を主体として「ナス」という字を図案化したものです。

(昭和38年9月30日制定)



◇町の花 リンドウ



◇町の木 ゴヨウマツ



◇町の鳥 カッコウ

(昭和54年11月3日制定)

利用者のために（凡例）

1. 本書は那須町の人口、財政、産業、福祉、教育など各分野に関する基礎的な統計資料を集録したものです。
2. 資料は国の指定統計の結果及び庁内各課、関係官公署等の報告によるものです。
3. 資料の出所名は各表の下部左に掲げてあります。
4. 統計表中とくに注記のないかぎり、「年次」とあるのは暦年（1月～12月）、「年度」とあるのは、4月～3月までの期間を示します。
5. 数字の単位未満は四捨五入することを原則としました。したがって、総計と内訳が一致しない場合もあります。
6. 数字の単位は各表上部右端に注記しましたが、一見明らかなものは省略しました。
7. 符号の用法は次のとおりです。
 - 「0」 …… 単位未満のもの
 - 「—」 …… 該当数字のないもの
 - 「…」 …… 不詳または資料のないもの
 - 「X」 …… 発表をさしひかえたもの
 - 「△」 …… 減少（マイナス）
8. 本書の利用にあたって、さらに詳細な内容を必要とするとき、あるいは疑義がある場合は、企画財政課または資料の出所機関に照会してください。

目 次

町民の暮らし	1	22.平成29年度下水道事業特別会計 予算(当初)	17
1 位置・土地・気象		(1)歳入	17
1.位置	2	(2)歳出	17
(1)町の位置	2	23.平成29年度観光事業特別会計予 算(当初)	17
(2)本庁(役場)の位置	2	(1)歳入	17
2.地目別面積	2	(2)歳出	17
3.年別気温・降水量・日照時間	2	24.平成29年度宅地造成事業特別会 計予算(当初)	17
4.月別気温・降水量・風速・日照・積 雪	3	(1)歳入	17
2 人口		(2)歳出	17
5.世帯数及び人口	4	25.平成29年度水道事業会計予算(当 初)	18
6.産業別就業人口	5	(1)収益的収入及び支出	18
7.常住地及び従業地・通学地による (15歳以上)人口	5	①収入	18
8.産業(大分類)別男女別就業者	5	②支出	18
9.男女別労働力状態	6	(2)資本的収入及び支出	18
10.地区別人口と世帯数	6	①収入	18
11.年齢別人口	9	②支出	18
12.人口動態	10	26.税目別調定額(現年課税分)	18
(1)年次別	10	27.町税収入実績(現年分)	18
(2)平成28年月別	10	28.業種別納税義務者数と税額	19
13.外国人登録者数	11	29.固定資産税地目別筆数・面積	19
14.戸籍届出受理件数	11	30.固定資産税家屋棟数・床面積	19
3 財政・税務		31.固定資産税・町内、町外別納税者 数・税額	20
15.会計別決算額	12	32.償却資産課税標準額	20
16.一般会計決算状況	12	33.財政力指数・経常収支比率・起債制限比 率・実質公債費比率及び将来負担比率	20
(1)歳入	12	4 事業所	
(2)歳出(目的別)	13	34.産業分類別事業所数及び従業者	21
(3)歳出(性質別)	13	5 鉱、工業・商業	
17.国民健康保険特別会計決算状況	14	35.製造業の事業所数・従業者数及び 製造品出荷額(従業者4人以上の事 業所)	22
(1)歳入	14	36.鉱業事業所数・従業者数・出荷量・ 出荷額(芦野石)	22
(2)歳出	14	37.産業(中分類)別事業所数・従業者 数・現金給与総額・原材料使用額 等・製造品出荷額(従業者4人以上 の事業所)	22
18.平成29年度一般会計予算(当初)	15	38.商店(卸売・小売)数・従業者数・商 品販売額	23
(1)歳入	15	39.産業別商店数・従業者数・商品販 売額・売場面積(飲食店除く)	23
(2)歳出	15	40.商品別地元購買率	25
19.平成29年度国民健康保険特別会 計予算(当初)	16		
(1)歳入	16		
(2)歳出	16		
20.平成29年度後期高齢者医療特別 会計予算(当初)	16		
(1)歳入	16		
(2)歳出	16		
21.平成29年度介護保険特別会計予 算(当初)	17		
(1)歳入	17		
(2)歳出	17		

6 農林業			
41 . 農家戸数及び農家人口	26	77 . 農業者年金被保険者数及び受給者	38
42 . 経営耕地面積	26	78 . 国民健康保険の給付状況	39
43 . 経営耕地面積規模別農家戸数(販売農家)	26	(1) 一般被保険者分	39
44 . 販売目的の家畜を飼養している経営体数と飼養頭羽数	27	①療養の給付状況	39
45 . 農業用機械の所有農家数と所有台数	27	②その他の給付状況	40
46 . 主要作物収穫面積	27	(2) 退職被保険者等分	40
47 . 農地転用の状況	27	①療養の給付状況	40
48 . 林野面積	28	②その他の給付状況	42
49 . 森林蓄積	28	79 . 後期高齢者医療の給付状況	42
		(1) 医療の給付状況	42
		(2) その他の給付状況	43
		80 . 国民健康保険被保険者加入状況	43
		81 . 国民健康保険被保険者異動状況	44
7 土木・建築		82 . 介護保険被保険者数	44
50 . 公営住宅	29	83 . 要介護(要支援)認定者数	44
(1) 町営住宅	29	84 . 介護保険サービス利用状況	44
(2) 定住促進住宅	29	85 . 介護保険給付金額(決算額)	45
(3) 県営住宅	29	86 . 障害者手帳交付状況	45
51 . 道路状況	30	(1) 身体障害者手帳(障害別)	45
52 . 橋りょうの状況	30	(2) 療育手帳(等級別)	45
		(3) 精神保健福祉手帳(等級別)	45
		87 . 医療機関及び従事者数	45
8 運輸・通信・防災		88 . 予防接種者数	46
53 . 主要バス路線乗客数	31	89 . 死亡数 死因(死因簡単分類)別	46
(1) 町民バス	31	90 . 生活習慣病検診状況	47
(2) 東野バス	31	91 . シルバー人材センター利用状況	47
54 . JR黒田原駅乗降客数	31	92 . 公害苦情処理状況	47
55 . 自動車等保有台数	31	93 . 光化学スモッグ発生状況	47
56 . 有料道路利用状況	32	94 . ゴミ処理状況	48
57 . 主要道路交通量調査状況	32	95 . し尿処理状況	48
(1) 一般国道4号	32	96 . 火葬場利用状況	48
(2) 一般国道294号	32	97 . 犬の登録状況	48
(3) 主要地方道 太子那須線	32		
(4) 主要地方道 湯本小島線	33	11 教育・文化	49
(5) 主要地方道 那須高原線	33	98 . 幼稚園	49
(6) 一般県道 豊原高久線	33	99 . 小・中学校総覧	49
58 . 交通事故発生状況(人身事故)	33	100 . 小学校数・教員数・学級数・児童数	49
59 . 救急車出動状況	34	101 . 小学校別児童数	50
60 . 火災発生件数	34	102 . 中学校数・教員数・学級数・生徒数	50
61 . 損害見積額及び焼損面積	34	103 . 中学校別生徒数	50
62 . 原因別火災発生件数	34	104 . 中学校卒業生の進路状況	51
63 . 消防組織及び施設	35	105 . 高等学校の状況	51
64 . テレビジョン契約率	35	106 . 高等学校卒業生の進路状況	52
65 . 電話加入数	35	107 . 図書館	52
		(1) 分類別蔵書数	52
		(2) 分類別貸出冊数	53
9 水道・下水道		108 . 図書館利用状況	53
66 . 町営水道普及状況及び給水量	36	(1) 入館者、総貸出数	53
67 . 用途別給水量	36	(2) 登録者数	53
68 . 下水道事業の状況	36	(3) 利用形態	54
(1) 普及状況の推移	36	109 . 女性団体連絡協議会・町子供会育成会連絡協議会	54
(2) 終末処理場	36	(1) 女性団体連絡協議会	54
		(2) 町子供会育成会連絡協議会	54
10 福祉・保健衛生		110 . スポーツ施設利用者数	54
69 . 児童福祉施設(保育園)	37	111 . 文化センター利用者数及び那須歴史探訪館入館者数	55
70 . 生活保護世帯数及び人員数	37	112 . 指定文化財の状況	55
71 . こども医療費助成状況	37		
72 . 妊産婦医療費助成状況	37		
73 . 重度心身障害者医療費助成状況	38		
74 . ひとり親家庭医療費助成状況	38		
75 . 養育医療費助成状況	38		
76 . 育成医療費助成状況	38		

12 観光	56
113 . 観光施設等数	56
114 . 観光施設等の収容人員	56
115 . 観光客施設利用状況	57
116 . 町営那須いこいの家利用状況	57
117 . 観光客入込者数	57
13 選挙・議会・行政	58
118 . 選挙人名簿登録者数	58
(1) 登録者数	58
① 選挙人名簿	58
(2) 投票区別	58
① 選挙人名簿	58
119 . 各種選挙執行状況	59
(1) 町長選挙	59
(2) 町議会議員選挙	59
(3) 県知事選挙	59
(4) 県議会議員選挙	59
(5) 衆議院議員総選挙	60
(6) 参議院議員通常選挙	60
(7) 町農業委員会委員選挙	60
120 . 行政相談件数	60
121 . 歴代町長	61
122 . 歴代副町長	61
123 . 歴代助役	61
124 . 歴代収入役	61
125 . 歴代教育長	61
126 . 議会開催状況及び議案上程件数	62
127 . 歴代議長	62
128 . 歴代副議長	62
129 . 議員名簿	62
130 . 職員数	63
131 . 那須町の行政機構図	64

町民のくらし

<p style="text-align: center;">人 口 密 度</p>  <p style="text-align: center;">1km²あたり 66.4人</p>	<p style="text-align: center;">世 帯 人 員</p>  <p style="text-align: center;">1世帯あたり2.9人</p>	<p style="text-align: center;">出 生</p>  <p style="text-align: center;">1日に0.4人</p>	<p style="text-align: center;">死 亡</p>  <p style="text-align: center;">1日に1.0人</p>
<p style="text-align: center;">転 入</p>  <p style="text-align: center;">1日に2.3人</p>	<p style="text-align: center;">転 出</p>  <p style="text-align: center;">1日に2.3人</p>	<p style="text-align: center;">結 婚</p>  <p style="text-align: center;">1日に 0.3組</p>	<p style="text-align: center;">離 婚</p>  <p style="text-align: center;">1日に0.1組</p>
<p style="text-align: center;">乗 用 車</p>  <p style="text-align: center;">1世帯に1.8台</p>	<p style="text-align: center;">交通事故(人身)</p>  <p style="text-align: center;">1日に0.2件</p>	<p style="text-align: center;">救 急 車 出 動</p>  <p style="text-align: center;">1日に4回</p>	<p style="text-align: center;">上水道普及率</p>  <p style="text-align: center;">79.39%</p>
<p style="text-align: center;">ごみ排出量</p>  <p style="text-align: center;">1日に29.6 t</p>	<p style="text-align: center;">し尿処理</p>  <p style="text-align: center;">1日に36.8kl</p>	<p style="text-align: center;">町 の 予 算</p>  <p style="text-align: center;">町民1人あたり 445,925円</p>	<p style="text-align: center;">町 職 員</p>  <p style="text-align: center;">町民91.2人に1人</p>

1 位置・土地・気象

1. 位置

(1) 町の位置

・極東	大字梓、山崎東方	東経	140度15分12秒
・極西	大字湯本、茶臼岳西方	東経	139度55分51秒
・極南	大字稲沢、舟戸南方	北緯	36度54分54秒
・極北	大字湯本、朝日岳	北緯	37度08分56秒

(2) 本庁(役場)の位置	東経	140度07分14秒
	北緯	37度00分08秒
	標高	335.65m

2. 地目別面積

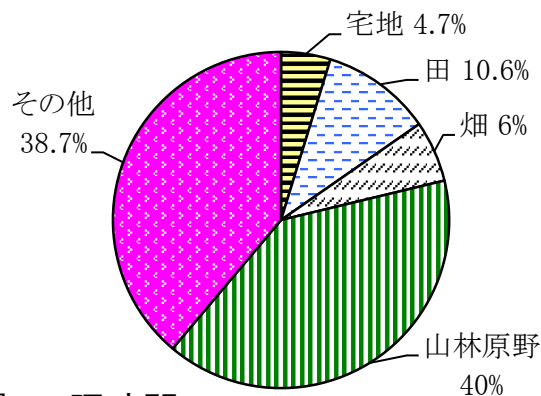
各年1月1日現在(単位:km²)

年次	総面積	宅地	田	畑	山林原野	その他
平成 25	372.31	17.38	39.62	22.14	149.00	144.17
26	372.31	17.52	39.56	22.21	148.76	144.26
27	372.34	17.59	39.50	22.00	148.96	144.29
28	372.34	17.68	39.42	21.94	148.65	144.65
29	372.34	17.77	39.36	21.85	148.37	144.99

資料: 税務課(各年度・概要調書)

※平成27年より国土交通省国土地理院による計測方法が変更になったため

地目面積割合(平成29年)



3. 年別気温・降水量・日照時間

年次	気 温			降 水 量 (mm)		日照時間 (時間)
	最 高(極)	最 低(極)	平 均	総 量	日 最 大	
平成 24	30.5	-12.1	9.0	2,194.5	232	1,570.1
25	31.0	-9.7	9.5	1,953.0	147	1,614.6
26	31.0	-10.6	9.2	2,273.0	107	1,696.6
27	31.4	-9.6	10.1	1,824.0	129	1,645.6
28	30.1	-10.0	10.2	1,800.5	114	1,561.2

資料: 宇都宮地方気象台(那須観測所)

4. 月別気温・降水量・風速・日照・積雪

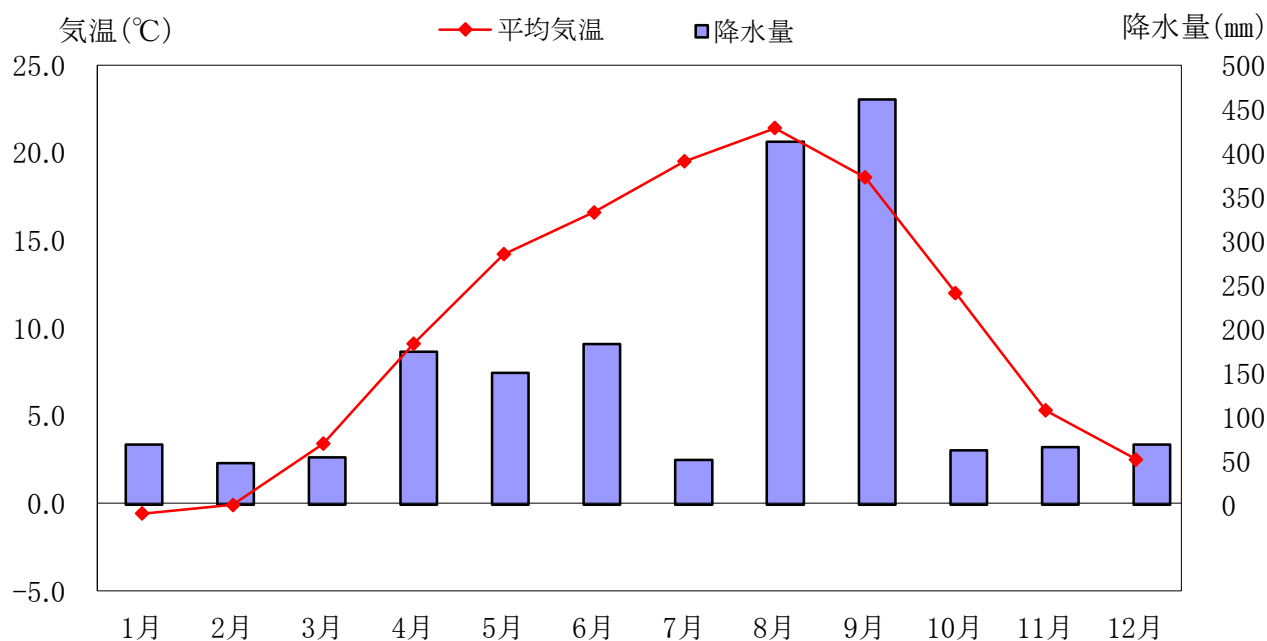
平成28年

月別	降水量 (mm)	気 温						風速 (m/s)		日照 時間 (時間)	雪		
		平均	極 値				真冬日 日 数	真夏日 日 数	平均		最大	積雪 日数 (3cm以上)	最深 積雪 (cm)
			最高	起日	最低	起日							
1	69.0	-0.6	11.7	3	-9.2	26	6	-	2.3	13.7	130.7	13	44
2	47.5	-0.1	14.1	14	-10.0	8	2	-	2.6	17.7	152.2	6	39
3	54.5	3.4	16.9	17	-6.3	1	1	-	2.2	15.4	170.4	2	5
4	174.0	9.1	21.1	26	-5.0	12	-	-	2.6	13.6	148.9	-	1
5	150.0	14.2	27.0	23	4.2	18	-	-	2.2	12.7	177.9	-	-
6	183.0	16.6	25.9	10	5.1	3	-	-	1.7	6.4	114.5	-	-
7	51.5	19.5	28.2	30	12.3	24	-	-	1.4	4.2	95.7	-	-
8	413.0	21.4	30.1	6	14.9	12	-	1	1.7	9.7	111.8	-	-
9	461.5	18.6	27.5	5	5.6	30	-	-	1.4	4.7	76.1	-	-
10	62.0	12.0	24.6	2	1.3	25	-	-	1.9	8.4	130.3	-	-
11	65.5	5.3	17.3	15	-5.9	25	1	-	2.2	12.4	124.9	1	8
12	69.0	2.5	13.1	1	-8.0	28	3	-	2.7	16.1	127.8	6	9

資料: 宇都宮地方気象台(那須観測所)

[注] 真冬日日数は日最高気温が0℃未満の日数、真夏日日数は日最高気温が30℃以上の日数。

年間平均気温と降水量(平成28年1月～12月)



2 人口

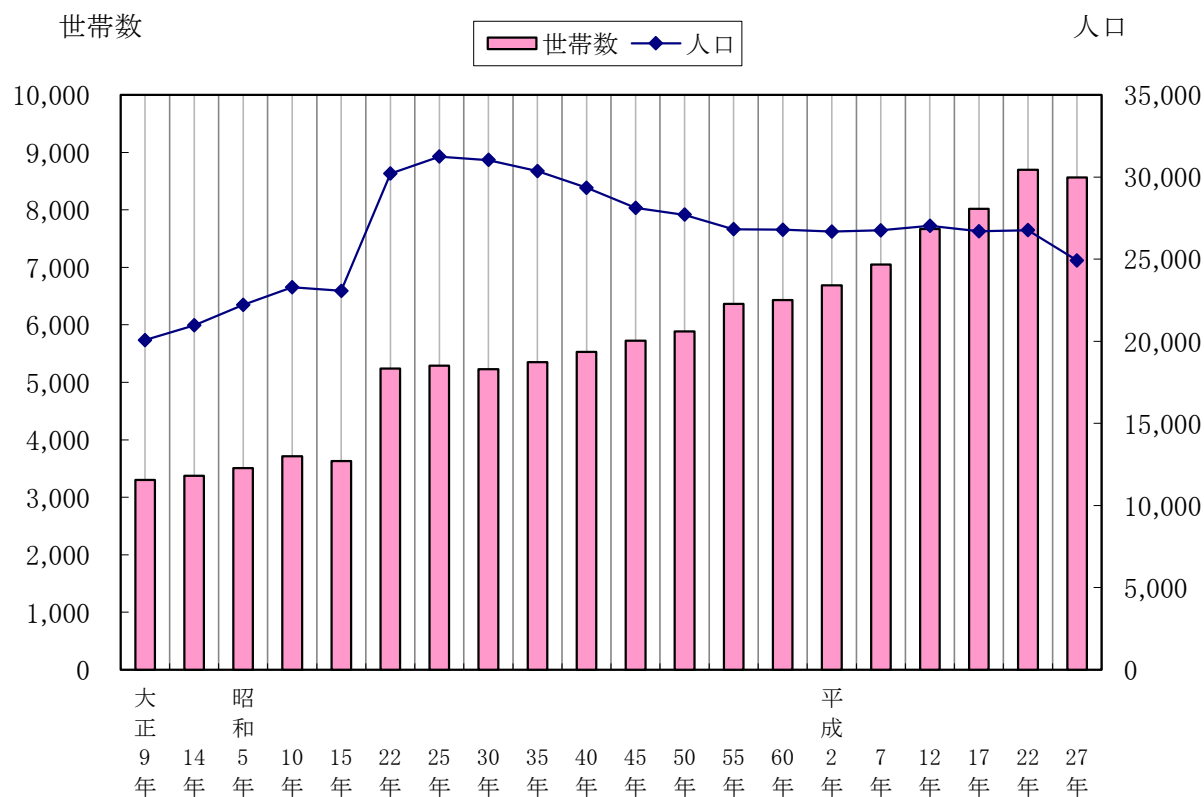
5. 世帯数及び人口

各年10月1日現在

年次	世帯数	人口			1世帯当たり 人員	人口密度 (1km ² 当たり)
		総数	男	女		
大正 9	3,303	20,064	9,929	10,135	6.1	53.9
14	3,375	20,966	10,296	10,670	6.2	56.3
昭和 5	3,506	22,216	10,984	11,232	6.3	59.7
10	3,711	23,289	11,526	11,763	6.3	62.6
15	3,629	23,069	11,228	11,841	6.4	62.0
22	5,239	30,202	14,660	15,542	5.8	81.1
25	5,289	31,241	15,166	16,075	5.9	83.9
30	5,231	31,034	14,974	16,060	5.9	83.4
35	5,350	30,359	14,525	15,834	5.7	81.5
40	5,530	29,345	14,175	15,170	5.3	78.8
45	5,723	28,121	13,804	14,317	4.9	75.5
50	5,883	27,699	13,754	13,945	4.7	74.4
55	6,363	26,824	13,351	13,473	4.2	72.0
60	6,431	26,789	13,336	13,453	4.2	72.0
平成 2	6,688	26,670	13,275	13,395	4.0	71.6
7	7,050	26,748	13,245	13,503	3.8	71.8
12	7,669	27,027	13,457	13,570	3.5	72.6
17	8,016	26,693	13,233	13,460	3.3	71.7
22	8,699	26,765	13,325	13,440	3.1	71.9
27	8,564	24,919	12,186	12,733	2.9	66.9
28	8,657	24,715	12,086	12,629	2.9	66.4

資料：国勢調査、平成28年は毎月人口調査

世帯数及び人口の推移(国勢調査年)



6. 産業別就業人口

各年10月1日現在

年次	総数	第1次産業	第2次産業	第3次産業
平成 2	14,450	3,342	4,251	6,857
7	14,304	2,782	4,177	7,345
12	14,009	2,473	3,841	7,695
17	13,611	2,069	3,323	7,747
22	12,417	1,632	2,971	7,313
27	11,802	1,593	2,676	6,989

資料: 国勢調査

[注] 総数には、不詳含む。

7. 常住地及び従業地・通学地による(15歳以上)人口

各年10月1日現在

年次	常住地による人口 (夜間人口)	従業地・通学地による人口 (昼間人口)	流出人口	流入人口
平成 2	26,510	26,670	4,046	3,921
7	26,748	27,385	4,379	5,040
12	26,931	28,709	4,611	6,408
17	26,665	28,003	4,822	6,149
22	26,765	27,825	4,703	5,752
27	24,919	26,309	4,662	6,052

資料: 国勢調査

8. 産業(大分類)別男女別就業者

平成27年10月1日現在(単位:人)

産 業 (大分類)	総 数	男	女
総 数	11,802	6,595	5,207
A 農 業 , 林 業 (うち 農 業)	1,593	966	627
B 漁 業	-	-	-
C 鉱 業 , 採 石 業 , 砂 利 採 取 業	20	17	3
D 建 設 業	900	778	122
E 製 造 業	1,756	1,172	584
F 電 気 ・ ガ ス ・ 熱 供 給 ・ 水 道 業	32	27	5
G 情 報 通 信 業	45	38	7
H 運 輸 業 , 郵 便 業	405	351	54
I 卸 売 業 , 小 売 業	1,338	614	724
J 金 融 業 , 保 険 業	92	38	54
K 不 動 産 業 業 , 物 品 賃 貸 業	131	72	59
L 学 術 研 究 , 専 門 ・ 技 術 サ ー ビ ス 業	211	148	63
M 宿 泊 業 , 飲 食 サ ー ビ ス 業	1,711	723	988
N 生 活 関 連 サ ー ビ ス 業 , 娯 楽 業	592	241	351
O 教 育 , 学 習 支 援 業	401	171	230
P 医 療 , 福 祉	1,023	235	788
Q 複 合 サ ー ビ ス 事 業	117	82	35
R サ ー ビ ス 業 (他 に 分 類 さ れ な い も の)	613	413	200
S 公 務 (他 に 分 類 さ れ な い も の)	278	203	75
T 分 類 不 能 の 産 業	544	306	238
第 1 次 産 業 (A ~ B)	1,593	966	627
第 2 次 産 業 (C ~ E)	2,676	1,967	709
第 3 次 産 業 (F ~ S)	6,989	3,356	3,633

資料: 国勢調査

[注] 第1次産業…農業・林業・漁業

第2次産業…鉱業・建設業・製造業

第3次産業…第1次・第2次産業に分類されないもの

9. 男女別労働力状態

各年10月1日現在

年次	男女別	総数	労働力人口			非労働力
			総数	就業数	完全失業者	
平成 2	男	10,526	8,342	8,165	177	2,184
	女	10,839	6,335	6,285	50	4,504
	総数	21,365	14,677	14,450	227	6,688
7	男	10,782	8,474	8,194	280	2,303
	女	11,225	6,224	6,110	114	4,994
	総数	22,007	14,698	14,304	394	7,297
12	男	11,287	8,277	7,902	375	2,993
	女	11,590	6,276	6,107	169	5,301
	総数	22,877	14,553	14,009	544	8,294
17	男	11,376	8,105	7,618	487	2,994
	女	11,776	6,196	5,993	203	5,441
	総数	23,152	14,301	13,611	690	8,435
22	男	11,691	7,910	7,034	876	3,635
	女	11,887	5,695	5,383	312	6,055
	総数	23,578	13,605	12,417	1,188	9,690
27	男	10,850	6,998	6,595	403	3,605
	女	11,456	5,357	5,207	150	5,835
	総数	22,306	12,355	11,802	553	9,440

資料: 国勢調査

[注] 平成7年から、総数には不詳含む。

10-1. 地区別人口と世帯数

平成29年4月1日現在

地区名	人口			世帯数	地区名	人口			世帯数
	計	男	女			計	男	女	
黒田原地区	4,932	2,406	2,526	1,809	よささ	109	54	55	38
音羽町1	182	97	85	74	松ノ倉	75	33	42	29
音羽町2	58	31	27	26	西田	85	42	43	30
音羽町3	78	35	43	26	茶臼	203	109	94	92
音羽町4	215	103	112	90	旗鉾	35	21	14	10
幸町1	129	69	60	51	上大久保	448	217	231	138
幸町2	48	21	27	20	西黒田団地	425	206	219	139
幸町3	192	94	98	74	黒田団地	101	56	45	63
本町1	64	31	33	20	田中地区	1,197	586	611	483
本町2	42	24	18	19	時庭	86	39	47	25
本町3	149	71	78	49	落合	65	35	30	26
相生町1	19	8	11	6	田中	135	70	65	50
相生町2	77	37	40	26	前久保	53	28	25	20
相生町3	140	62	78	49	秋山沢	339	163	176	155
新黒田	194	76	118	59	狸久保	71	29	42	21
新黒田住宅	70	34	36	21	東狸久保	62	34	28	31
旧黒田	220	112	108	72	柏	206	101	105	73
前原	109	55	54	29	高久	137	69	68	56
前原団地	161	68	93	52	高久団地	43	18	25	26
上ノ原団地	3	1	2	3	高久地区	2,173	1,076	1,097	758
上ノ原団地2	10	5	5	5	菱喰内	151	72	79	47
上ノ原団地3	40	19	21	19	桜久保	44	20	24	9
法師畑	131	68	63	39	後藤橋	25	7	18	10
上ノ原	381	172	209	181	弓落	128	67	61	39
塩阿久津上	155	85	70	65	廻り谷	50	23	27	16
小羽入	47	22	25	9	渡久保	25	12	13	10
立岩	49	25	24	17	上瀬縫	31	15	16	9
下川	280	145	135	99	本郷1	94	57	37	27
新小羽入	208	98	110	70					

資料: 住民生活課

10-2 地区別人口と世帯数(つづき)

地区名	人口			世帯数	地区名	人口			世帯数
	計	男	女			計	男	女	
本郷前	99	45	54	29	池田	680	346	334	315
愛宕	19	11	8	6	ロイヤルバレー	234	114	120	117
あたごハイツ	178	81	97	69	小深堀	87	46	41	39
橋本町	35	14	21	10	一ツ樅	308	140	168	157
茅沼	47	26	21	13	大沢地区	962	469	493	435
薄室山	140	76	64	47	大沢	493	246	247	255
丸山	152	76	76	52	大深掘	53	25	28	18
下瀬山	133	64	69	65	大北沢	36	15	21	16
芦ノ又	61	29	32	22	荻久保	69	36	33	32
岡室	74	39	35	27	大谷	311	147	164	114
筒地	38	21	17	10	大島地区	1,555	779	776	566
新高原	434	215	219	150	小島1	182	88	94	74
新西原	215	106	109	91	小島2	86	46	40	26
田代地区	3,039	1,499	1,540	1,373	大島1	31	15	16	13
松子1	160	77	83	56	大島2	110	53	57	41
松子2	112	58	54	45	藤塩	44	23	21	14
松田	186	97	89	83	漆塚上	159	84	75	51
田代	273	134	139	123	漆塚下	130	61	69	46
茗ヶ沢	125	64	61	50	喜和田	49	22	27	20
喰木原	268	122	146	123	中山	148	75	73	58
大日向	354	174	180	150	山梨	83	42	41	21
大谷地	462	226	236	227	大石	76	43	33	23
守子	312	147	165	172	大羽	114	55	59	46
伊藤	305	152	153	145	新田	78	38	40	29
大台	482	248	234	199	穂積	200	96	104	83
室野井地区	1,269	632	637	568	戸能	65	38	27	21
上半俵	194	92	102	107	逃室地区	1,252	648	604	444
下半俵	217	107	110	89	逃室1	88	48	40	29
蕪中	83	39	44	32	逃室2	88	42	46	24
室野井	75	39	36	37	逃室3	84	40	44	28
宇田島	29	11	18	8	新逃	42	25	17	11
六斗地	34	19	15	11	田島	118	65	53	45
横沢	306	152	154	97	豊津	84	47	37	35
遅山町	331	173	158	187	千景	260	125	135	84
湯本地区	1,492	738	754	746	高針	32	20	12	19
湯本本町	76	36	40	36	高針津	78	40	38	26
大町	18	11	7	12	松生	135	69	66	58
見晴町	97	46	51	46	吉田上	88	46	42	25
旭町	87	38	49	47	吉田下	24	14	10	8
東町	192	100	92	95	吉田台	5	2	3	3
那須高原	518	258	260	247	柏	126	65	61	49
占勝園	171	77	94	81	夕狩地区	917	447	470	509
西園町	207	107	100	114	綱子	52	24	28	14
元湯町	34	19	15	16	常民夕狩	82	44	38	28
奥那須	39	18	21	26	新夕狩	170	62	108	130
湯本仲	36	18	18	13	慈生	81	63	18	79
川向町	17	10	7	13	夕狩会	54	29	25	21
池田地区	1,534	754	780	718	黒木	6	5	1	2
北条	170	79	91	67	東観	218	111	107	119
長南寺	55	29	26	23	五十里	40	19	21	15

10-3 地区別人口と世帯数(つづき)

地区名	人口			世帯数	地区名	人口			世帯数
	計	男	女			計	男	女	
七曲	40	16	24	13	下町	459	238	221	152
柏沼	60	32	28	22	上町	624	317	307	194
二枚橋	76	41	35	29	上大和	125	67	58	40
トラピスト	38	1	37	37	大和	156	85	71	49
成沢地区	311	154	157	98	大和	183	93	90	57
水原	52	22	30	16	大和	195	89	106	54
木戸	10	5	5	3	大和	166	81	85	55
成沢	75	40	35	17	大和	95	53	42	34
矢ノ目1	67	32	35	26	大和	90	48	42	37
矢ノ目2	52	25	27	20	大和	318	152	166	98
追田原	34	19	15	10	大和	347	179	168	103
弥次郎	21	11	10	6	大和	164	84	80	59
					計	25,596	12,697	12,899	10,141
芦野地区	2,041	1,023	1,018	702	外国人登録	220	76	144	95
下芦野	138	58	80	39	合計	25,816	12,773	13,043	10,236
唐木田	40	19	21	16					
上野町	63	24	39	22					
川原町	66	33	33	17					
仲町上	50	24	26	17					
仲町中	56	28	28	16					
仲町下	49	25	24	16					
横町上	61	30	31	20					
横町下	71	34	37	24					
新道	42	20	22	13					
芦野団地	18	10	8	10					
新町上	63	38	25	25					
新町下	69	36	33	24					
大ヶ谷	15	8	7	5					
大峯	71	34	37	19					
板屋	79	46	33	24					
高瀬	108	54	54	27					
寄居本郷	127	68	59	41					
明神	20	11	9	10					
三ヶ村	72	38	34	23					
豆沢	27	16	11	8					
山	32	15	17	9					
寄居大久保	12	4	8	4					
中重	11	5	6	5					
白井	60	33	27	16					
吉ノ目	45	26	19	15					
上下田	87	43	44	41					
大平	35	18	17	16					
塩阿久津下	96	48	48	32					
石住	90	47	43	41					
水塩大久保	71	29	42	24					
西坂	108	56	52	52					
黒川の	44	19	25	18					
中の	45	26	19	13					
伊王野地区	2,922	1,486	1,436	932					

P4の国勢調査人口との差異について

『国勢調査人口』とは5年毎に行われる調査人口の確定人口を基に、その後の人口増減（出生・死亡・転入・転出）を算出するものです。一方で『住民基本台帳人口』とは住民基本台帳に記録されている住民の数であり、住民票を移さない限り増減はなく、実態の数と差異があります。

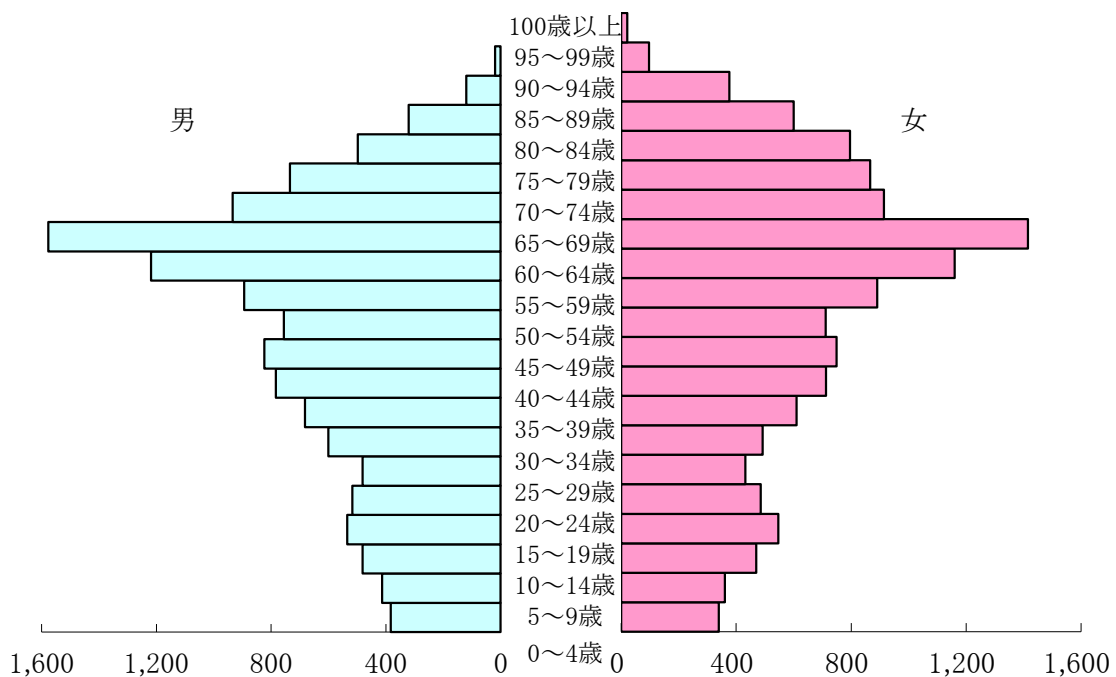
11. 年齢別人口

各年4月1日現在

年 齢 別 (5歳階級)	平成28				平成29			
	総 数	男	女	構成比	総 数	男	女	構成比
総 数	26,050	12,894	13,156	100.9	25,816	12,773	13,043	100.0
0 ～ 4	715	383	332	2.8	722	383	339	2.8
5 ～ 9	792	424	368	3.1	773	413	360	3.0
10 ～ 14	1,017	505	512	3.9	951	481	470	3.7
15 ～ 19	1,095	537	558	4.2	1,082	535	547	4.2
20 ～ 24	1,001	531	470	3.9	1,002	517	485	3.9
25 ～ 29	944	499	445	3.7	913	481	432	3.5
30 ～ 34	1,154	629	525	4.5	1,093	601	492	4.2
35 ～ 39	1,331	717	614	5.2	1,292	682	610	5.0
40 ～ 44	1,544	801	743	6.0	1,495	783	712	5.8
45 ～ 49	1,497	769	728	5.8	1,573	824	749	6.1
50 ～ 54	1,520	793	727	5.9	1,467	756	711	5.7
55 ～ 59	1,920	969	951	7.4	1,785	894	891	6.9
60 ～ 64	2,516	1,294	1,222	9.7	2,379	1,219	1,160	9.2
65 ～ 69	2,870	1,519	1,351	11.1	2,993	1,577	1,416	11.6
70 ～ 74	1,842	905	937	7.1	1,848	934	914	7.2
75 ～ 79	1,537	707	830	6.0	1,600	734	866	6.2
80 ～ 84	1,279	478	801	5.0	1,294	498	796	5.0
85 ～ 89	921	309	612	3.6	921	321	600	3.6
90 ～ 94	439	108	331	1.7	496	120	376	1.9
95 ～ 99	101	17	84	0.4	116	20	96	0.4
100歳以上	15	0	15	0.1	21	0	21	0.1
0歳 ～ 14歳	2,524	1,312	1,212	9.7	2,446	1,277	1,169	9.5
15歳 ～ 64歳	14,522	7,539	6,983	55.7	14,081	7,292	6,789	54.5
65歳以上	9,004	4,043	4,961	34.6	9,289	4,204	5,085	36.0

資料: 住民生活課

人口ピラミッド



12.人口動態

(1)年次別

(単位:人)

年次	総数			自然動態数								
	増減数			増減数			出生			死亡		
	総数	男	女	総数	男	女	総数	男	女	総数	男	女
平成 ²⁴	△ 300	△ 147	△ 153	△ 236	△ 122	△ 114	146	75	71	382	197	185
平成 ²⁵	△ 245	△ 165	△ 80	△ 224	△ 127	△ 97	125	56	69	349	183	166
平成 ²⁶	△ 245	△ 165	△ 80	△ 224	△ 127	△ 97	125	56	69	349	183	166
平成 ²⁷	△ 353	△ 175	△ 178	△ 227	△ 123	△ 104	132	76	56	359	199	160
平成 ²⁸	△ 189	△ 96	△ 93	△ 197	△ 103	△ 94	145	80	65	342	183	159

(つづき)

社会動態数								
増減数			転入			転出		
総数	男	女	総数	男	女	総数	男	女
△ 64	△ 25	△ 39	922	484	438	986	509	477
△ 21	△ 38	17	978	475	503	999	513	486
△ 59	18	△ 77	880	480	400	939	462	477
△ 126	△ 52	△ 74	872	458	414	998	510	488
8	7	1	914	470	444	906	463	443

(2)平成28年月別

(単位:人)

月別	総数			自然動態数								
	増減数			増減数			出生			死亡		
	総数	男	女	総数	男	女	総数	男	女	総数	男	女
1	△ 10	△ 4	△ 6	△ 11	△ 6	△ 5	10	5	5	21	11	10
2	△ 40	△ 18	△ 22	△ 19	△ 11	△ 8	13	7	6	32	18	14
3	△ 33	△ 17	△ 16	△ 32	△ 16	△ 16	8	7	1	40	23	17
4	△ 32	△ 23	△ 9	△ 24	△ 10	△ 14	17	14	3	41	24	17
5	10	△ 13	23	△ 3	△ 7	4	15	5	10	18	12	6
6	△ 11	△ 1	△ 10	△ 21	△ 10	△ 11	9	4	5	30	14	16
7	△ 30	△ 17	△ 13	△ 23	△ 14	△ 9	6	3	3	29	17	12
8	5	11	△ 6	△ 8	1	△ 9	15	9	6	23	8	15
9	△ 13	2	△ 15	1	0	1	22	14	8	21	14	7
10	△ 12	△ 2	△ 10	△ 3	1	△ 4	16	8	8	19	7	12
11	△ 10	△ 10	0	△ 25	△ 13	△ 12	6	2	4	31	15	16
12	△ 13	△ 4	△ 9	△ 29	△ 18	△ 11	8	2	6	37	20	17

(つづき)

社会動態数								
増減数			転入			転出		
総数	男	女	総数	男	女	総数	男	女
1	2	△ 1	72	39	33	71	37	34
△ 21	△ 7	△ 14	55	27	28	76	34	42
△ 1	△ 1	0	55	28	27	56	29	27
△ 8	△ 13	5	154	70	84	162	83	79
13	△ 6	19	121	52	69	108	58	50
10	9	1	66	39	27	56	30	26
△ 7	△ 3	△ 4	60	32	28	67	35	32
13	10	3	72	41	31	59	31	28
△ 14	2	△ 16	53	30	23	67	28	39
△ 9	△ 3	△ 6	60	32	28	69	35	34
15	3	12	80	45	35	65	42	23
16	14	2	66	35	31	50	21	29

資料:毎月人口調査

13.外国人登録者数

各年4月1日現在

年次	平成25	平成26	平成27	平成28	平成29
世帯数	70	72	73	88	95
総人口	197	198	198	216	220
ブラジル	3	2	2	2	4
カカス	-	-	-	1	1
カス	2	2	2	2	1
スリ	1	1	1	1	4
中華人民共和国	60	54	49	52	50
フイラ	1	1	-	-	-
イデン	1	-	-	1	1
イデン	2	2	2	2	2
イデン	1	1	-	-	1
朝鮮民主主義人民共和国	2	2	1	1	1
大韓民国	28	27	25	27	24
マレーシア	2	1	1	-	-
モネパ	3	3	6	4	3
ネパール	1	3	2	2	3
ペルピエ	1	2	2	3	2
フィリピン	31	35	36	40	42
スタウ	-	-	-	-	1
タウ	18	16	19	19	23
トウ	1	1	2	4	3
ウイ	2	2	2	2	2
イア	2	3	3	3	3
アベラ	6	6	6	6	9
ベラ	20	20	21	23	20
ラ	3	4	3	5	3
台	6	8	10	10	9
イ	-	1	2	5	7
イ	-	1	1	1	1

資料:住民生活課

14.戸籍届出受理件数

(単位:件)

年度	総数	出生	死亡	婚姻	離婚	転籍	その他
平成 24	841	140	341	110	55	70	125
25	855	153	347	102	44	93	116
26	835	130	367	111	39	77	111
27	813	142	350	94	45	68	114
28	790	129	366	95	37	57	106

資料:住民生活課

3 財政・税務

15. 会計別決算額

(単位:千円)

年度	一般会計		国民健康保険特別会計		後期高齢者医療特別会計		介護保険特別会計		下水道事業特別会計	
	歳入	歳出	歳入	歳出	歳入	歳出	歳入	歳出	歳入	歳出
平成24	11,811,438	10,812,271	3,962,801	3,813,889	243,837	236,475	1,977,268	1,894,568	615,952	591,596
25	12,741,051	11,941,776	3,984,227	3,848,328	252,106	246,222	2,058,009	1,988,644	372,560	356,717
26	16,786,490	15,477,032	3,902,664	3,811,140	264,378	260,038	2,231,264	2,144,065	397,178	382,581
27	16,652,397	15,273,938	4,460,679	4,361,560	275,448	269,284	2,380,514	2,279,481	336,379	321,878
28	14,776,834	13,710,897	4,377,556	4,272,331	293,467	284,738	2,624,108	2,489,266	342,137	319,127

(つづき)

観光事業特別会計		宅地造成事業特別会計		水道事業会計			
				収益的収支		資本的収支	
歳入	歳出	歳入	歳出	収入	支出	収入	支出
40,054	38,252	2,699	2,289	667,568	644,499	532,527	1,009,962
42,720	41,427	8,499	8,005	651,828	686,407	137,083	472,654
31,709	30,530	19,899	18,379	710,668	737,238	194,379	566,089
20,582	19,138	22,739	22,408	705,629	715,391	96,607	399,295
30,445	29,438	13,199	12,802	732,735	723,268	78,999	401,060

資料:企画財政課

16. 一般会計決算状況

(1) 歳入

(単位:千円)

款	平成27年度		平成28年度		対前年比
	決算額	構成比	決算額	構成比	
歳入総額	16,652,397	100.0	14,776,834	100.0	△ 11.3
町					
地方譲与税	5,000,536	30.0	5,096,353	34.5	1.9
利子割交付金	163,932	1.0	162,349	1.1	△ 1.0
配当割交付金	3,517	0.0	2,034	0.0	△ 42.2
株式等譲渡所得割交付金	13,687	0.1	7,814	0.1	△ 42.9
地方消費税交付金	11,764	0.1	4,517	0.0	△ 61.6
ゴルフ場利用税交付金	540,857	3.2	478,162	3.2	△ 11.6
自動車取得税交付金	59,138	0.4	58,630	0.4	△ 0.9
地方特例交付金	37,261	0.2	38,417	0.3	3.1
地方交付税	7,214	0.0	6,923	0.0	△ 4.0
普通交付税	1,813,045	10.9	1,682,103	11.4	△ 7.2
特別交付税	1,329,186	8.0	1,314,171	8.9	△ 1.1
交通安全対策特別交付金	483,859	2.9	367,932	2.5	△ 24.0
分担金及び負担金	3,767	0.0	3,130	0.0	△ 16.9
使用料及び手数料	520,717	3.1	480,548	3.3	△ 7.7
国庫支出金	169,534	1.0	174,162	1.2	2.7
県支出金	4,070,866	24.4	1,834,588	12.4	△ 54.9
財産収入	891,446	5.4	821,166	5.6	△ 7.9
寄附金	25,383	0.2	25,678	0.2	1.2
繰入金	162,961	1.0	207,696	1.4	27.5
繰越金	39,530	0.2	693,756	4.7	1,655.0
諸収入	1,309,459	7.9	1,378,459	9.3	5.3
町債	516,583	3.1	416,449	2.8	△ 19.4
	1,291,200	7.8	1,203,900	8.1	△ 6.8

資料:企画財政課

(2)歳出(目的別)

(単位:千円)

款	平成27年度		平成28年度		対前年比
	決 算 額	構 成 比	決 算 額	構 成 比	
歳 出 総 額	15,273,938	100.0	13,710,897	100.0	△ 10.2
議 会 費	127,980	0.8	116,056	0.8	△ 9.3
総 務 費	1,515,365	9.9	2,337,124	17.0	54.2
民 生 費	3,494,029	22.9	3,686,993	26.9	5.5
衛 生 費	4,395,213	28.8	2,202,881	16.1	△ 49.9
労 働 費	624	0.0	937	0.0	50.2
農 林 水 産 業 費	649,157	4.3	545,732	4.0	△ 15.9
商 工 費	737,532	4.8	701,610	5.1	△ 4.9
土 木 費	980,502	6.4	858,846	6.3	△ 12.4
消 防 費	735,066	4.8	1,149,380	8.4	56.4
教 育 費	1,569,144	10.3	1,048,615	7.7	△ 33.2
災 害 復 旧 費	2,248	0.0	31,093	0.2	1,283.2
公 債 費	1,060,378	6.9	1,031,630	7.5	△ 2.7
諸 支 出 金	6,700	0.1	0	0.0	皆減

資料:企画財政課

(3)歳出(性質別)

(単位:千円)

区 分	平成27年度		平成28年度		対前年比
	決 算 額	構 成 比	決 算 額	構 成 比	
歳 出 総 額	15,273,938	100.0	13,710,897	100.0	△ 10.2
人 件 費	2,122,012	13.9	2,063,024	15.1	△ 2.8
物 件 費	2,846,632	18.6	2,507,475	18.3	△ 11.9
維 持 補 修 費	54,479	0.4	58,225	0.4	6.9
扶 助 費	1,754,669	11.5	1,819,613	13.3	3.7
補 助 費 等	2,333,077	15.3	2,094,493	15.3	△ 10.2
(1)一 部 事 務 組 合	1,106,366	7.2	1,051,870	7.7	△ 4.9
(2)そ の 他	1,226,711	8.0	1,042,623	7.6	△ 15.0
普 通 建 設 事 業 費	3,381,995	22.1	1,663,627	12.1	△ 50.8
(1)補 助 事 業 費	2,668,356	17.5	557,090	4.1	△ 79.1
(2)単 独 事 業 費	667,936	4.4	1,048,754	7.6	57.0
(3)県 営 事 業 負 担 金	45,703	0.3	57,783	0.4	26.4
(4)受 託 事 業 費	-	-	-	-	-
(5)同 級 他 団 体 事 業 費	-	-	-	-	-
災 害 復 旧 事 業 費	37,230	0.2	72,405	0.5	94.5
(1)補 助 事 業 費	36,129	0.2	41,312	0.3	14.3
(2)単 独 事 業 費	1,101	0.0	31,093	0.2	2,724.1
(3)県 営 事 業 負 担 金	-	-	-	-	-
公 債 費	1,060,366	6.9	1,031,630	7.5	△ 2.7
積 立 金	165,599	1.1	865,880	6.3	422.9
投 資 及 び 出 資 金	-	-	20,000	0.1	皆増
貸 付 金	300,000	2.0	300,000	2.2	0.0
繰 出 金	1,217,879	8.0	1,214,525	8.9	△ 0.3

資料:企画財政課

17. 国民健康保険特別会計決算状況

(1) 歳入

(単位:千円)

款	平成27年度		平成28年度		対前年比
	決算額	構成比	決算額	構成比	
総額	4,460,679	100.0	4,377,556	100.0	△ 1.9
国民健康保険税	1,007,722	22.6	987,308	22.5	△ 2.0
一部負担金	-	-	-	-	-
使用料及び手数料	686	0.0	649	0.0	△ 5.3
国庫支出金	1,014,886	22.8	972,417	22.2	△ 4.2
療養給付費交付金	110,021	2.5	55,012	1.3	△ 50.0
前期高齢者交付金	715,591	16.0	763,385	17.4	6.7
県支出金	220,784	4.9	237,943	5.4	7.8
共同事業交付金	1,015,043	22.8	980,171	22.4	△ 3.4
財産収入	1	0.0	1	0.0	△ 56.2
寄附金	-	-	-	-	-
繰入金	278,085	6.2	265,788	6.1	△ 4.4
繰越金	91,524	2.1	99,120	2.3	8.3
諸収入	6,336	0.1	15,762	0.4	148.8

(2) 歳出

(単位:千円)

款	平成27年度		平成28年度		対前年比
	決算額	構成比	決算額	構成比	
総額	4,361,560	100.0	4,272,331	100.0	△ 2.0
総務費	53,881	1.3	49,855	1.2	△ 7.5
保険給付費	2,438,776	55.9	2,373,522	55.5	△ 2.7
後期高齢者支援金等	541,033	12.4	533,435	12.5	△ 1.4
前期高齢者納付金等	357	0.0	386	0.0	8.1
老人保健拠出金	20	0.0	16	0.0	△ 21.4
介護納付金	244,234	5.6	238,765	5.6	△ 2.2
共同事業拠出金	1,010,978	23.2	1,007,565	23.6	△ 0.3
保健事業費	27,223	0.6	31,128	0.7	14.3
基金積立金	10	0.0	10	0.0	0.0
諸支出金	45,048	1.0	37,649	0.9	△ 16.4
予備費	-	-	-	-	-

資料: 企画財政課

18. 平成29年度一般会計予算(当初)

(1) 歳入 (単位:千円)

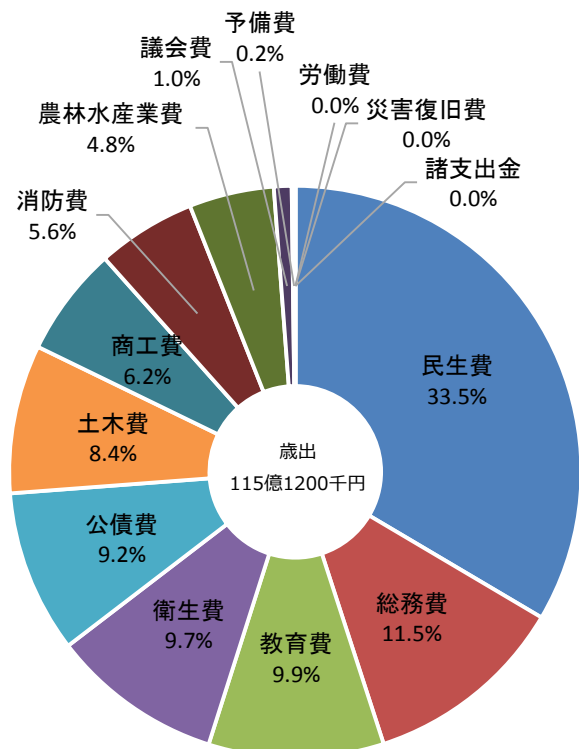
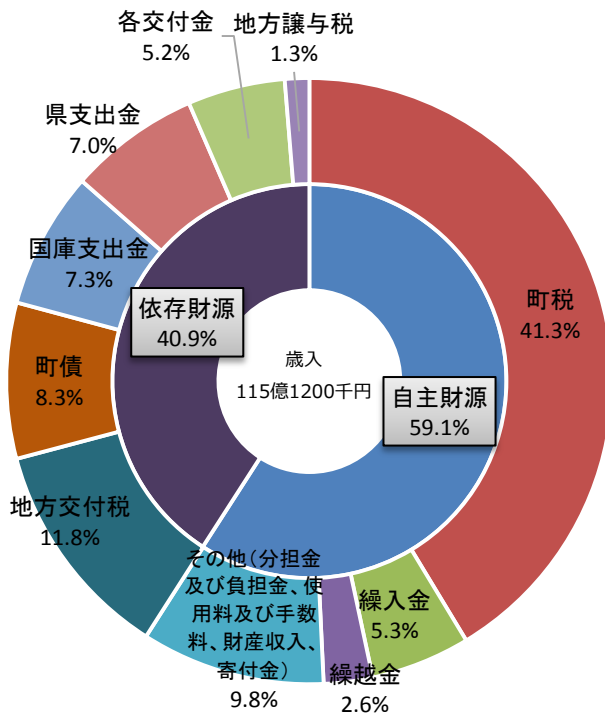
款	予 算 額
総額	11,512,000
町 税	4,759,630
地 方 譲 与 税	153,000
利 子 割 交 付 金	1,500
配 当 割 交 付 金	5,000
株 式 等 譲 渡 所 得 割 交 付 金	1,000
地 方 消 費 税 交 付 金	500,000
ゴ ル フ 場 利 用 税 交 付 金	55,000
自 動 車 取 得 税 交 付 金	30,000
地 方 特 例 交 付 金	6,000
地 方 交 付 税	1,360,000
交 通 安 全 対 策 特 別 交 付 金	3,500
分 担 金 及 び 負 担 金	560,188
使 用 料 及 び 手 数 料	169,289
国 庫 支 出 金	835,917
県 支 出 金	811,070
財 産 収 入 金	41,716
寄 附 金	6
繰 入 金	609,141
繰 越 金	300,000
諸 収 入	359,143
町 債	950,900

(2) 歳出 (単位:千円)

款	予 算 額
総額	11,512,000
議 会 費	117,701
総 務 費	1,322,986
民 生 費	3,854,027
衛 生 費	1,116,339
農 林 水 産 業 費	922
農 林 水 産 業 費	548,502
商 工 費	721,397
土 木 費	961,886
消 防 費	639,548
教 育 費	1,139,781
災 害 復 旧 費	4
公 債 費	1,068,906
諸 支 出	1
予 備 費	20,000

資料: 企画財政課

平成29年度一般会計予算額の構成(当初)



19. 平成29年度国民健康保険特別会計予算(当初)

(1) 歳入 (単位:千円)

款	予 算 額
総 額	4,463,000
国民健康保険税	953,491
一部負担金	2
使用料及び手数料	401
国庫支出金	991,472
療養給付費等交付金	72,754
前期高齢者交付金	763,499
県支出金	233,385
共同事業交付金	1,141,332
財産収入	2
寄附金	1
繰入金	266,549
繰越金	40,000
諸収入	112

(2) 歳出 (単位:千円)

款	予 算 額
総 額	4,463,000
総務費	59,162
保険給付費	2,488,804
後期高齢者支援金等	529,482
前期高齢者納付金等	488
老人保健拠出金	131
介護納付金	234,628
共同事業拠出金	1,097,942
保健事業費	43,252
基金積立	10
諸支出金	4,101
予備費	5,000

資料:企画財政課

20. 平成29年度後期高齢者医療特別会計予算(当初)

(1) 歳入 (単位:千円)

款	予 算 額
総 額	296,000
後期高齢者医療保険料	197,242
使用料及び手数料	65
寄附金	1
繰入金	88,975
繰越金	1,000
諸収入	8,717

(2) 歳出 (単位:千円)

款	予 算 額
総 額	296,000
総務費	3,562
後期高齢者医療広域連合納付金	277,491
保健事業費	9,346
諸支出金	601
予備費	5,000

資料:企画財政課

21. 平成29年度介護保険特別会計予算(当初)

(1)歳入		(単位:千円)	(2)歳出		(単位:千円)
款		予 算 額	款		予 算 額
総	額	2,422,000	総	額	2,422,000
保	険	507,992	総	務	91,364
分	担	1	保	險	2,212,364
使	用	81	地	域	102,850
国	庫	543,081	基	金	10,000
支	払	628,695	諸	予	422
財	産	332,201		備	5,000
寄	附	12			
繰	上	399,928			
繰	越	10,000			
諸	収	8			

資料:企画財政課

22. 平成29年度下水道事業特別会計予算(当初)

(1)歳入		(単位:千円)	(2)歳出		(単位:千円)
款		予 算 額	款		予 算 額
総	額	346,600	総	額	346,600
分	担	3,462	総	務	155,982
使	用	83,488	下	水	58,400
国	庫	26,000	地	域	5,434
財	産	51	公	債	125,784
繰	上	201,792	予	備	1,000
繰	越	8,400			
諸	収	7			
町	債	23,400			

資料:企画財政課

23. 平成29年度観光事業特別会計予算(当初)

(1)歳入		(単位:千円)	(2)歳出		(単位:千円)
款		予 算 額	款		予 算 額
総	額	33,500	総	額	33,500
財	産	1	施	設	33,300
繰	上	32,499	予	備	200
繰	越	1,000			

資料:企画財政課

24. 平成29年度宅地造成事業特別会計予算(当初)

(1)歳入		(単位:千円)	(2)歳出		(単位:千円)
款		予 算 額	款		予 算 額
総	額	119,400	総	額	119,400
事	業	118,581	事	業	119,300
繰	上	718	予	備	100
繰	越	100			
諸	収	1			

資料:企画財政課

25 . 平成29年度水道事業会計予算(当初)

(1) 収益的收入及び支出

① 収入 (単位:千円)

款	項	予算額
水道事業収益		713,842
	営業収益	649,150
	営業外収益	64,689
	特別利益	3

② 支出 (単位:千円)

款	項	予算額
水道事業費用		715,115
	営業費用	636,981
	営業外費用	75,432
	特別損失	1,702
	予備費	1,000

資料: 企画財政課

[注] 平成22年度から簡易水道事業を水道事業に統合した。

(2) 資本的收入及び支出

① 収入 (単位:千円)

款	項	予算額
資本的収入		110,553
	企業債	54,000
	出資金	1
	繰入金	22,822
	補助金	33,728
	工事負担金	1
	固定資産売却代金	1

② 支出 (単位:千円)

款	項	予算額
資本的支出		392,407
	建設改良費	206,607
	企業債償還金	185,800

資料: 企画財政課

[注] 平成22年度から簡易水道事業を水道事業に統合した。

26 . 税目別調定額(現年課税分)

(単位:千円)

年度	個人町民税	法人町民税	固定資産税	国有資産等所在 市町村交付金	軽自動車税	町たばこ税	入湯税	計	国民健康 保険税
平成 24	964,801	321,461	3,320,030	5,230	64,654	181,220	179,403	5,036,799	1,089,969
25	974,975	310,740	3,314,351	4,411	66,098	202,240	189,538	5,062,353	1,102,540
26	1,029,245	331,147	3,365,139	4,192	67,428	195,121	193,756	5,186,028	1,096,583
27	978,203	330,204	3,240,611	4,521	69,045	193,281	200,533	5,016,398	1,011,892
28	987,769	288,455	3,344,016	4,742	86,761	177,582	199,865	5,089,190	986,789

資料: 税務課

27 . 町税収入実績(現年分)

(単位:千円)

年度	調定額	収入額	収入率
平成 24	5,036,799	4,879,402	96.88
25	5,062,353	4,908,350	96.96
26	5,186,028	5,050,347	97.38
27	5,016,399	4,886,414	97.41
28	5,089,190	4,977,729	97.81

資料: 税務課

28. 業種別納税義務者数と税額

(単位:千円)

年 度	総 数		給与所得者		営業所得者		農業所得者		譲渡及びその 他の所得者	
	人 員	税 額	人 員	税 額	人 員	税 額	人 員	税 額	人 員	税 額
平成 24	21,616	952,655	8,830	751,398	576	49,116	328	23,127	11,882	129,014
25	21,957	961,078	8,903	750,221	653	56,953	354	20,698	12,047	133,206
26	22,002	1,005,576	8,915	755,711	659	56,356	328	27,600	12,100	165,909
27	21,688	969,331	8,890	751,054	627	58,473	217	17,607	11,954	142,197
28	21,914	1,013,121	8,848	754,433	648	55,491	255	16,359	12,163	186,838

資料: 税務課(各年度・市町村課税状況等調べ)

[注]「譲渡及びその他の所得者」欄には、家屋敷等課税分を含む。

29. 固定資産税地目別筆数・面積

(単位:㎡)

年 度	総 数		田		畑	
	筆 数	面 積	筆 数	面 積	筆 数	面 積
平成 25	270,133	372,310,000	29,698	39,617,767	16,104	22,137,609
26	270,256	372,310,000	29,646	39,561,359	16,052	22,207,125
27	270,640	372,340,000	29,475	39,496,167	15,990	22,002,757
28	271,028	372,340,000	29,424	39,424,564	15,945	21,940,175
29	271,457	372,340,000	29,398	39,360,792	15,908	21,855,453

(つづき)

宅 地		山 林		原 野		雑 種 地	
筆 数	面 積	筆 数	面 積	筆 数	面 積	筆 数	面 積
47,464	17,383,779	84,520	133,841,186	16,809	15,161,924	48,988	26,856,568
47,657	17,524,086	84,337	133,653,291	16,752	15,108,286	49,150	27,048,145
47,768	17,592,294	85,338	133,893,422	16,796	15,070,575	48,182	26,744,679
47,924	17,689,220	85,333	133,657,891	16,761	14,993,243	48,648	27,154,245
48,131	17,772,591	85,370	133,485,353	16,716	14,880,728	48,984	27,585,551

(つづき)

牧 場		池沼		鉱 泉 地		そ の 他	
筆 数	面 積	筆 数	面 積	筆 数	面 積	筆 数	面 積
223	4,944,949	186	176,404	82	289	26,059	112,189,525
223	4,944,949	185	176,081	83	299	26,171	112,086,379
222	4,944,469	273	256,847	83	299	26,513	112,338,491
223	4,946,592	281	270,807	83	299	26,406	112,262,964
223	4,946,592	279	269,828	83	299	26,365	112,182,813

資料: 税務課(各年度・概要調書)

30. 固定資産税家屋棟数・床面積

(単位面積:㎡、評価額:円)

年 度	総 数			木 造			非 木 造		
	棟 数	床面積	㎡当評価額	棟 数	床面積	㎡当評価額	棟 数	床面積	㎡当評価額
平成 25	39,508	4,131,119	29,001	32,366	2,761,977	19,699	7,142	1,369,142	47,766
26	39,774	4,144,195	29,220	32,572	2,773,870	20,034	7,202	1,370,325	47,814
27	40,003	4,157,914	27,576	32,737	2,781,446	18,981	7,266	1,376,468	44,945
28	40,198	4,174,659	27,739	32,884	2,789,948	19,247	7,314	1,384,711	44,850
29	40,447	4,196,463	27,975	33,080	2,795,919	19,486	7,367	1,400,544	44,921

資料: 税務課(各年度・概要調書)

31 . 固定資産税・町内、町外別納税者数・税額

(単位:千円)

年 度	納 税 者 数			税 額		
	総 数	町 内	町 外	総 数	町 内	町 外
平成 25	43,410	11,182	32,228	3,315,128	1,102,167	2,212,961
26	43,278	11,182	32,096	3,364,519	1,131,852	2,232,667
27	41,629	11,172	30,457	3,240,750	1,086,460	2,154,290
28	41,435	11,118	30,317	3,304,942	1,100,173	2,204,769
29	41,312	11,128	30,184	3,426,725	1,123,748	2,302,977

資料: 税務課(各年度・調定(4月))

32 . 償却資産課税標準額

(単位:千円)

年 度	納税義務者数	課 税 標 準 額						総務大臣配分
		総 額	構築物	機械及び 装 置	船 舶	車両及び 運 搬 具	工具器具 及び備品	
平成 25	415	45,533,387	8,631,440	5,510,731	3,998	84,735	2,459,165	28,843,318
26	427	47,517,151	8,396,581	7,118,892	3,390	100,717	2,472,695	29,424,876
27	469	50,090,758	7,936,875	9,730,356	3,409	92,131	2,460,508	29,867,479
28	551	55,706,988	7,746,094	15,034,410	2,891	121,390	2,653,117	30,149,086
29	647	60,156,757	7,727,326	20,260,554	3,114	126,872	2,763,006	29,275,885

資料: 税務課(各年度・概要調書)

33 . 財政力指数・経常収支比率・実質公債費比率及び将来負担比率

年 度	財 政 力 指 数	経常収支比率(%)	実質公債費比率(%)	将来負担比率(%)
平成 24	0.769	89.7	10.2	76.7
25	0.769	88.4	10.0	66.6
26	0.771	90.2	9.6	74.4
27	0.769	90.3	9.2	63.6
28	0.769	92.7	8.8	59.2

資料: 企画財政課

4 事業所

34 . 産業分類別事業所数及び従業者数

各年10月1日現在

産 業 分 類	平成18				平成24			
	事業所	従 業 者			事業所	従 業 者		
		総数	男	女		総数	男	女
全 産 業	1,701	13,709	7,379	6,330	1,521	11,885	6,644	5,205
農 林 漁 業	25	289	211	78	34	452	337	115
鉱 業	5	33	27	6	4	21	17	4
建 設 業	206	942	790	152	190	849	696	153
製 造 業	119	1,844	1,117	727	126	1,703	1,116	587
電 気 ・ ガ ス ・ 熱 供 給 ・ 水 道 業	2	19	18	1	1	X	X	X
情 報 通 信 業	3	10	6	4	3	3	2	1
運 輸 業	24	389	308	81	30	629	505	124
卸 売 ・ 小 売 業	335	2,010	931	1,079	287	1,718	810	898
金 融 ・ 保 険 業	12	104	67	37	8	86	54	32
不 動 産 業	53	281	171	110	60	215	143	72
学 術 研 究 ・ 専 門 ・ 技 術 サ ー ビ ス 業	-	-	-	-	24	85	47	38
飲 食 店 ・ 宿 泊 業	504	3,815	1,777	2,038	424	3,492	1,544	1,922
生 活 関 連 サ ー ビ ス 業 ・ 娯 楽 業	-	-	-	-	106	699	379	320
医 療 ・ 福 祉 業	64	757	189	568	63	820	290	530
教 育 ・ 学 習 支 援 業	69	850	406	444	33	290	147	143
複 合 サ ー ビ ス 事 業	14	264	208	56	11	75	40	35
サ ー ビ ス 業 (他 に 分 類 さ れ な い も の)	245	1,839	955	884	96	486	319	167
国 ・ 地 方 公 共 団 体 等	21	263	198	65	21	262	198	64

資料: 事業所・企業統計調査(平成18)、経済センサス活動調査(平成24)
平成24年度の従業者は総数男女の不詳を含む。

5 鉱、工業・商業

35 . 製造業の事業所数・従業者数及び製造品出荷額(従業者4人以上の事業所)

各年12月31日現在(単位:万円)

年次	事業所数	従業者数	製造品出荷額等
平成 22	59	1,425	3,269,610
23	65	1,494	3,374,678
24	57	1,388	3,361,992
25	57	1,362	3,581,924
26	55	1,350	3,622,188

資料:「栃木県の工業」(工業統計調査)

36 . 鉱業事業所数・従業者数・出荷量・出荷額(芦野石)

(単位:出荷量:t、出荷額:万円)

年次	事業所数	従業者数	出荷量		出荷額
			切石	その他	
平成 24	8	34	3,351	265	24,023
25	8	34	3,466	195	21,385
26	8	34	4,602	435	21,050
27	8	30	2,736	200	15,793
28	8	31	2,575	55	16,918

資料:観光商工課

37 . 産業(中分類)別事業所数・従業者数・現金給与総額・原材料使用額等・製造品出荷額(従業者4人以上の事業所)

平成26年12月31日現在(単位:万円)

産業別	事業所数	従業者数(人)			現金給与総額	原材料使用額等	製造品出荷額等
		計	常用労働者	個人事業主及び家族従業者			
総数	55	1,350	1,330	20	513,164	1,671,533	3,581,924
食料品	11	131	121	10	24,466	52,260	93,216
飲料・たばこ	1	37	37	0	x	x	x
繊維	5	53	48	5	8,851	1,858	12,718
木材	2	23	23	0	x	x	x
家具	-	-	-	-	-	-	-
印刷・出版	1	8	4	4	x	x	x
化学	-	-	-	-	-	-	-
プラスチック	4	136	136	0	49,326	237,251	472,920
ゴム	4	126	126	0	26,823	70,651	172,363
窯業・土石	5	114	114	0	40,518	82,676	153,494
非金属	2	27	27	0	x	x	x
金属	9	177	176	1	60,947	176,856	348,281
はん用機械	1	7	7	0	x	x	x
生産機械	1	23	23	0	x	x	x
業務機械	3	93	93	0	38,801	54,573	119,583
電子部品	1	8	8	0	x	x	x
電気機械	2	39	39	0	x	x	x
輸送機械	1	313	313	0	x	x	x
その他	2	35	35	0	x	x	x

資料:「栃木県の工業」(工業統計調査)

38 . 商店(卸売・小売)数・従業者数・商品販売額

年次	商店数			従業者数(人)			年間販売額(万円)		
	合計	卸売	小売業	合計	卸売	小売業	合計	卸売	小売業
平成 11	360	35	325	1,771	187	1,584	2,922,625	607,349	2,315,276
14	349	27	322	1,906	168	1,738	2,818,290	513,053	2,305,237
16	332	32	300	1,726	175	1,551	2,653,893	540,107	2,113,786
19	326	24	302	1,989	189	1,800	2,878,318	573,964	2,304,354
26	183	21	162	899	106	793	1,403,627	259,437	1,144,190

資料:「栃木県の商業」(商業統計調査)

39 - 1 . 産業別商店数・従業者数・商品販売額・売場面積(飲食店除く)

平成26年7月1日現在

産業分類別	商店数											
	計	法人	個人	従業者規模別								
				1~2人	3~4人	5~9人	10~19人	20~29人	30~49人	50~99人	100人以上	
総数	19	121	111	106	49	46	20	5	4	6	1	
卸売業計	19	13	6	6	1	8	3	1	-	-	-	
各種商品卸売業	1	1	-	-	-	1	-	-	-	-	-	
農畜産物・水産物卸売業	4	4	-	-	-	2	1	1	-	-	-	
食料・飲料卸売業	3	2	1	1	-	1	1	-	-	-	-	
建築材料卸売業	2	1	1	2	-	-	-	-	-	-	-	
石油・鉱物卸売業	3	3	-	-	1	1	1	-	-	-	-	
再生資源卸売業	1	-	1	1	-	-	-	-	-	-	-	
産業機械器具卸売業	1	-	1	-	-	1	-	-	-	-	-	
家具・建具・じゅう器等卸売業	1	-	1	1	-	-	-	-	-	-	-	
他に分類されない卸売業	3	2	1	1	-	2	-	-	-	-	-	
小売業計	0	108	105	100	48	38	17	4	2	3	1	
その他の各種商品小売業(従業者が常時50人未満のもの)		1	-	-	-	-	1	-	-	-	-	
呉服・服地・寝具小売業		1	1	1	1	-	-	-	-	-	-	
男子服小売業		-	1	1	-	-	-	-	-	-	-	
婦人・子供服小売業		2	5	5	1	1	-	-	-	-	-	
その他の織物・衣服・身の回り品小売業		1	3	1	1	1	1	-	-	-	-	
各種食料品小売業		4	2	1	1	1	1	-	1	1	-	
野菜・果実小売業		4	3	1	-	3	1	1	-	1	-	
食肉小売業		3	5	4	3	1	-	-	-	-	-	
鮮魚小売業		1	5	5	1	-	-	-	-	-	-	
酒小売業		5	8	9	2	2	-	-	-	-	-	
菓子・パン小売業		11	15	9	7	6	1	-	1	1	1	
その他の飲食料品小売業		15	9	10	5	3	4	2	-	-	-	
自動車小売業		5	6	5	4	1	1	-	-	-	-	
自転車小売業		-	2	2	-	-	-	-	-	-	-	
機械器具小売業(自動車, 自転車を除く)		2	4	5	1	-	-	-	-	-	-	
家具・建具・畳小売業		3	3	4	1	1	-	-	-	-	-	
じゅう器小売業		4	7	7	3	1	-	-	-	-	-	
医薬品・化粧品小売業		3	1	2	2	-	-	-	-	-	-	
農耕用品小売業		5	1	1	3	2	-	-	-	-	-	
燃料小売業		17	1	4	4	9	1	-	-	-	-	
書籍・文房具小売業		2	2	-	1	-	2	1	-	-	-	
スポーツ用品・がん具・娯楽用品・楽器小売業		1	1	1	-	-	1	-	-	-	-	
写真機・時計・眼鏡小売業		-	1	1	-	-	-	-	-	-	-	
他に分類されない小売業		15	14	14	7	6	2	-	-	-	-	
通信販売・訪問販売小売業		3	2	4	-	-	1	-	-	-	-	
自動販売機による小売業		-	2	2	-	-	-	-	-	-	-	
その他の無店舗小売業		-	1	1	-	-	-	-	-	-	-	

資料:「栃木県の商業」(商業統計調査)

39 - 2 . 産業別商店数・従業者数・商品販売額・売場面積(飲食店除く)(つづき)

産 業 分 類 別	従業者数			年間商品販売額(万円)			その他の 収入額 (万円)	売り場 面積 (m ²)
	計	法人	個人	計	法人	個人		
総 数	1,362	1,068	293	2,878,318	2,566,549	311,769	158,415	33,417
卸 売 業 計	118	106	12	573,964	554,942	19,022	300	-
各種商品卸売業	6	6	-	x	x	-	x	-
農畜産物・水産物卸売業	47	47	-	369,989	369,989	-	-	-
食料・飲料卸売業	16	15	1	32,092	x	x	-	-
建築材料卸売業	4	2	2	x	x	x	x	-
石油・鉱物卸売業	24	24	-	362,744	362,744	-	-	-
再生資源卸売業	1	-	1	x	-	x	x	-
産業機械器具卸売業	5	-	5	x	-	x	x	-
家具・建具・じゅう器等卸売業	1	-	1	x	-	x	-	-
他に分類されない卸売業	14	12	2	188,274	x	x	-	-
小 売 業 計	1,244	962	281	2,304,354	2,011,607	292,747	158,115	33,417
その他の各種商品小売業(従業者が常時50人未満のもの)	14	14	-	x	x	-	-	x
呉服・服地・寝具小売業	6	4	2	x	x	x	-	x
男子服小売業	1	-	x	x	-	x	x	x
婦人・子供服小売業	18	10	8	17,514	x	x	248	656
その他の織物・衣服・身の回り品小売業	22	12	10	12,204	x	x	-	1,671
各種食料品小売業	152	142	10	413,993	x	x	-	8,477
野菜・果実小売業	113	67	46	75,099	48,307	26,792	10,249	1,261
食肉小売業	25	12	13	27,441	18,564	8,877	-	437
鮮魚小売業	12	2	10	7,690	x	x	-	275
酒小売業	37	18	19	45,008	31,971	13,037	454	659
菓子・パン小売業	285	242	43	328,799	310,805	17,994	37,774	3,280
その他の飲食料品小売業	137	114	23	162,499	150,636	11,863	16,981	2,065
自動車小売業	36	26	10	32,833	27,506	5,327	12,148	209
自転車小売業	2	-	2	x	-	x	-	x
機械器具小売業(自動車, 自転車を除く)	11	4	7	x	x	1,843	248	x
家具・建具・畳小売業	16	9	7	11,219	8,660	2,559	272	945
じゅう器小売業	29	16	13	30,805	27,230	3,575	-	1,231
医薬品・化粧品小売業	12	10	2	32,751	x	x	-	283
農耕用品小売業	26	24	2	215,378	x	x	2,860	1,224
燃料小売業	88	87	1	430,950	x	x	10,391	100
書籍・文房具小売業	54	40	14	22,090	x	x	x	x
スポーツ用品・がん具・娯楽用品・楽器小売業	17	15	2	x	x	x	x	x
写真機・時計・眼鏡小売業	2	-	2	x	-	x	x	x
他に分類されない小売業	104	76	28	131,993	121,428	10,565	873	5,318
通信販売・訪問販売小売業	21	18	3	23,560	x	x	-	-
自動販売機による小売業	3	-	3	x	-	x	-	-
その他の無店舗小売業	1	-	1	x	-	x	-	-

40 . 商品別地元購買率

各年12月1日現在(単位:%)

年次	総合	生食料品	鮮品	その他の食料品	家電品	日用雑貨 (荒物・雑貨)	洋服	服地
平成 24	19.5	49.3		41.1	10.2	33.2		7.1
25	18.8	49.3		44.7	9.5	32.8		6.7
26	19.7	48.8		43.4	7.3	38.0		6.7
27	19.8	44.4		42.0	9.3	37.1		6.4
28	20.0	48.9		46.9	8.8	35.6		6.0

(つづき)

セーター ブラウス 下着	靴 カバ ン 品	医 化 粧 品	薬 粧 品	書 文 籍 具	ス ポ ー ツ 用 品 玩 具 C D	贈 答 品	外 食
9.2	7.3	18.2		17.0	6.9	18.2	18.3
8.3	5.3	22.7		16.8	4.8	11.9	12.2
10.0	5.3	26.6		14.7	4.0	16.2	15.0
10.2	6.3	25.5		15.1	4.9	15.7	20.7
2.7	7.6	20.9		17.0	5.9	17.4	16.8

資料:観光商工課

6 農林業

41. 農家戸数及び農家人口

各年2月1日現在

年次	農家総数	専業・兼業別				自給的農家	農家人口	男	女
		専業農家	兼業農家						
			総数	第一種兼業農家	第二種兼業農家				
平成 7	2,470	281	2,189	472	1,717	-	12,703	6,307	6,396
12	2,312	240	1,782	416	1,366	290	11,513	5,686	5,827
17	2,122	238	1,526	254	1,272	358	10,022	5,000	5,022
22	2,005	277	1,315	266	1,049	413	7,218	3,605	3,613
27	1,802	281	1,114	209	905	407	5,814	2,909	2,905
那須野	1,151	201	719	159	560	231	3,888	1,931	1,957
芦野	275	33	154	16	138	88	1,154	580	574
伊王野	369	46	238	32	206	85	748	388	360
鍋掛(黒川)	7	1	3	2	1	3	24	10	14

資料: 農林業センサス

[注] 農家人口は、平成22年以降は販売農家のみ

42. 経営耕地面積

各年2月1日現在(単位: ha、ただし戸当たり経営耕地面積はa)

年次	総農家				販売農家				戸当たり経営耕地面積
	総数	田	畑	樹園地	総数	田	畑	樹園地	
平成 7	5,107	3,588	1,488	31	5,057	3,555	1,472	31	229
12	4,786	3,405	1,350	31	4,732	3,373	1,709	30	234
17	4,811	3,242	1,554	14	4,411	3,195	1,203	13	250
22	4,717	3,109	1,584	21	4,291	3,057	1,214	21	270
27	4,333	2,856	1,461	17	3,926	2,815	1,094	17	281
那須野	3,508	2,137	1,359	12	3,113	2,097	1,004	12	338
芦野	305	257	47	1	295	257	37	1	158
伊王野	494	436	53	5	493	436	52	5	174
鍋掛(黒川)	26	25	1	-	26	25	1	-	650

資料: 農林業センサス

[注] 単位未満を四捨五入したので、総数とその内訳が一致しない。

43. 経営耕地面積規模別農家戸数(販売農家)

各年2月1日現在(単位: ha)

年次	総数	例外規定	0.3未満	0.3~0.5	0.5~1.0	1.0~1.5	1.5~2.0	2.0~3.0	3.0~4.0	4.0~5.0	5.0~10.0	10.0以上
平成 7	2,207	5	...	217	460	349	243	373	215	106	216	23
12	2,022	3	...	206	435	335	221	305	185	94	210	28
17	1,764	...	3	181	347	274	207	269	168	91	180	44
22	1,592	3	-	132	309	259	181	244	228		190	46
27	1,395	2	1	117	278	221	158	217	191		148	62

資料: 農林業センサス

[注] ・例外規定は、経営耕地面積が0.3ha未満又は、調査期日前1年間の農産物販売金額が50万円以下の農家。

44 . 販売目的の家畜を飼養している経営体数と飼養頭羽数

各年2月1日現在

年次	乳用牛		肉用牛		豚		採卵鶏	
	飼養農家	頭数	飼養農家	頭数	飼養農家	頭数	飼養農家	頭数(100羽)
平成 7	219	8,667	460	8,679	5	2,560	19	221
12	165	8,523	351	7,349	2	X	3	112
17	148	9,045	293	14,409	6	73,611	4	60
22	112	7,957	251	12,496	7	91,067	2	200
27	99	9,251	193	8,640	5	43,409	2	X

資料:農林業センサス

[注]平成12年までは家族経営分のみ。

45 . 農業用機械の所有農家数と所有台数(販売農家)

平成27年2月1日現在

乗用型トラクター		動力田植機		コンバイン	
農家数	台数	農家数	台数	農家数	台数
1,189	1,878	948	963	737	767

資料:農林業センサス

46 . 主要作物収穫面積

各年2月1日現在(単位:ha)

年次	稲	麦類	雑穀	いも類	豆類	工芸農作物	野菜類	飼料用作物	花き類 花木、芝	種苗 苗木類
平成 7	2,955	30	5	29	15	4	139	1,544	52	5
12	2,224	35	6	4	7	3	53	1,895	31	5
17	2,211	37	9	4	11	3	63	1,806	55	11
22	2,041	27	21	3	6	3	79	...	27	...
27	1,871	18	20	4	10	X	74

資料:農林業センサス、平成12・17年の飼料用作物は農林振興課の資料、平成17年の稲、種苗・苗木類は「栃木の農林業」(栃木県統計課)、飼料作物及び種苗苗木類は平成22年以降、花き類は平成27年以降は調査していない。

47 . 農地転用の状況

年度	総数		農地法第4条1項		農地法第5条1項	
	件数	面積(m ²)	件数	面積(m ²)	件数	面積(m ²)
平成 24	29	89,338	9	23,239	24	24,771
25	33	48,010	9	30,531	16	40,914
26	36	243,087	9	74,728	27	168,359
27	37	115,232	11	12,255	26	102,977
28	32	68,201	6	9,322	26	58,879

資料:農業委員会事務局

48 . 林野面積

各年2月1日現在(単位:ha、戸)

年次	総土地面積	林野面積				現況森林面積	林野率(%)
		合計	国 有		民 有		
			国 有	民 有			
平成 17	37,231	21,626	3,295	18,331	21,558	58.1	
22	37,231	21,599	3,295	18,304	21,532	58.0	
27	37,234	21,572	3,288	18,284	21,505	57.9	

資料:農林業センサス

[注]林野率=林野面積/総土地面積

49 . 森林蓄積

(単位:1000m³)

年次	総数	人工林	天然林
平成 25	4,366	2,649	1,718
26	4,415	2,686	1,728
27	3,023	2,141	881
28	4,463	2,725	1,739

資料:栃木県森林・林業統計書 (単位未満を四捨五入したので、総数とその内訳が一致しない。)

[注]森林蓄積とは、森林法に基づく森林計画対象の森林における当該計画樹立時の立木の材積をいう。

7 土木・建築

50 . 公営住宅

(1) 町営住宅

団地名	建築年度	戸数	規模(一戸当り床面積㎡)	構造
上の原第2	昭和 36	15	29.8~34.7	木造・平屋
上の原第3	昭和 49	20	41.5~44.9	簡易・平屋
高久	昭和 41	14	31.2~36.4	木造・平屋
	43	15	31.2~36.4	〃
黒田	昭和 45	15	31.4~36.4	木造・平屋
	46	15	33.9~36.5	簡易・平屋
	47	20	33.9~36.5	〃
	48	10	36.5~39.4	〃
芦野	昭和 48	10	36.4~39.4	簡易・平屋
前原	平成 2	18	63.3	鉄筋・3階
	3	18	64.0	〃
	6	18	64.0	〃
湯本	平成 5	9	62.6	鉄筋・3階
新黒田住宅	平成 22	24	65.0	鉄筋・2階

資料:ふるさと定住課 ※上の原第1団地は平成29年9月に廃止。

(2) 定住促進住宅

団地名	建築年度	戸数	規模(一戸当り床面積㎡)	構造
あたごハイツ	昭和 57	80	53.9	鉄筋・5階 2棟
グリーンハイツ田中リビナス	平成 28	3	100.0	木造・2階

資料:ふるさと定住課

(3) 県営住宅

団地名	建築年度	戸数	規模(一戸当り床面積㎡)	構造
黒田	昭和 46	12	1号棟 39.45㎡	準耐火・平屋
			2号棟 36.52㎡	

資料:大田原土木事務所

51 . 道路状況

平成29年4月1日現在

区	分	路線数	延長(m)	改良済延長(m)	舗装済延長(m)	舗装率(%)
高	速	1	15,200	15,200	15,200	100.0
一	般	1	17,128	17,128	17,128	100.0
一	般	1	19,561	19,561	19,561	100.0
県	道	23	165,951	157,332	163,021	98.2
町	道	653	603,055	351,599	557,575	92.5
農	道	1,114	367,523	44,848	13,734	3.7
林	道	46	61,907.2	61,907.2	36,588.2	59.1

資料：建設課・農林振興課・東日本高速道路株式会社関東支社那須管理事務所・大田原土木事務所・国土交通省関東地方整備局宇都宮国道事務所

52 . 橋りょうの状況

平成29年4月1日現在

区	分	橋りょう数	永 久 橋		木 橋		混 合 橋	
			橋りょう数	延長(m)	橋りょう数	延長(m)	橋りょう数	延長(m)
高	速	6	6	320	-	-	-	-
一	般	22	22	570	-	-	-	-
一	般	15	15	434	-	-	-	-
県	道	118	118	2,430	-	-	-	-
町	道	271	256	3,470	5	28	10	45
農	道	6	6	174	-	-	-	-
林	道	1	1	7.6	-	-	-	-

資料：建設課・農林振興課・東日本高速道路株式会社関東支社那須管理事務所・大田原土木事務所・国土交通省関東地方整備局宇都宮国道事務所

8 運輸・通信・防災

53 . 主要バス路線乗客数

(1)町民バス

平成28年度

路線名	運行回数 (1日往復数)	乗客数 (人)	路線名	運行回数 (1日往復数)	乗客数 (人)
追分・黒磯駅線	3	5,268	湯本線	3	4,519

資料:ふるさと定住課

(2)東野バス

平成28年度

路線名	運行回数(1日往復数)	乗客数(人)
湯本～那須中学校線	2	9,802
黒磯～湯本線	5	17,289
黒田原～伊王野線	4	20,702
黒磯～ロープウェイ線	0.5	1,962
那須塩原～湯本線	10	62,690
那須塩原～ロープウェイ線	7.5	55,884

資料:東野交通株式会社

54 . JR黒田原駅乗降客数

各年度末現在

年度	年間乗車人員(人)	一日平均乗車人員(人)
平成 24	192,869	528
25	199,417	546
26	186,072	509
27	191,618	523
28	185,596	508

資料:東日本旅客鉄道株式会社大宮支社

55 . 自動車等保有台数

各年4月1日現在(単位:台)

年次	総数	貨物自動車			乗用自動車			乗合自動車	特殊用途自動車	大型特殊自動車
		総数	普通	小型	総数	普通	小型			
平成 25	29,791	2,232	946	1,286	12,165	5,182	6,983	170	403	99
26	29,735	2,181	926	1,255	12,073	5,210	6,863	167	405	99
27	29,804	2,168	935	1,233	11,999	5,323	6,676	171	407	96
28	29,755	2,149	942	1,207	11,954	5,470	6,484	170	414	95
29	29,623	2,133	935	1,198	11,882	6,393	5,489	185	407	100

(つづき)

軽自動車				小型二輪	原動機付自転車			小型特殊自動車
総数	乗用	貨物	軽二輪		総数	第1種 (50cc以下)	第2種 (125cc以下)	
10,509	5,871	4,168	470	473	1,878	1,639	239	1,862
10,689	6,075	4,165	449	484	1,788	1,551	237	1,849
10,970	6,343	4,174	453	477	1,686	1,431	255	1,830
11,096	6,501	4,140	455	459	1,602	1,345	257	1,816
11,127	6,560	4,111	456	476	1,507	1,245	262	1,806

資料:関東運輸局栃木運輸支局、税務課

56 . 有料道路利用状況

年次	那須高原 有料道路	那須甲子 有料道路	東 北 自 動 車 道			
			那須インターチェンジ		那須高原スマートインターチェンジ	
			入車両	出車両	入車両	出車両
平成 24	—	—	1,026,344	1,094,023	121,583	148,996
25	—	—	1,075,922	1,149,048	136,721	170,723
26			1,039,200	1,102,798	134,389	167,700
27			1,021,976	1,091,106	139,419	171,117
28			1,031,177	1,098,927	137,645	167,268

資料：栃木県道路公社、東日本高速道路株式会社関東支社那須管理事務所

〔注〕那須甲子有料道路は、平成20年8月31日で、徴収期間満了。

〔注〕那須高原有料道路は、平成21年10月29日で、徴収期間満了。

〔注〕東北自動車道は、平成23年次から無料車を除いた数字である。

57 . 主要道路交通量調査状況

(1)一般国道4号

年次	調査場所	調査日時	通過車両	
			四輪車	二輪車
15	小島	5月 28日 7:00~19:00	11,069	67
16	〃	10月 28日 7:00~19:00	11,247	80
17	〃	10月 18日 7:00~19:00	10,903	76
22	豊原乙598	10月 14日 7:00~19:00	9,086	未計測
27	〃	11月 12日 7:00~19:00	7,926	未計測

資料：国土交通省関東地方整備局宇都宮国道事務所

※全国道路・街路交通情勢調査(国土交通省)

(2)一般国道294号

年次	調査場所	調査日時	通過車両	
			四輪車	二輪車
平成 9	芦野532-4	10月 2日 7:00~19:00	3,008	89
11	〃	10月 3日 7:00~19:00	3,388	172
	〃	10月 31日 7:00~19:00		
17	〃	10月 18日 7:00~19:00	4,112	110
	〃	10月 23日 7:00~19:00	4,518	-
22	〃	10月 14日 7:00~19:00	4,209	127
27	〃	10月 29日 7:00~19:00	3,986	68

資料：大田原土木事務所

〔注〕平成11~22年は通過車両は平均台数である。

(3)主要地方道 大子那須線

年次	調査場所	調査日時	通過車両	
			四輪車	二輪車
平成 9	寺子丙105	9月 2日 7:00~19:00	3,961	243
11	〃	10月 3日 7:00~19:00	4,508	257
	〃	10月 7日 7:00~19:00		
17	〃	10月 18日 7:00~19:00	3,736	66
	〃	10月 23日 7:00~19:00	2,488	-
22	寺子乙3967-94	10月 14日 7:00~19:00	5,159	190
27	〃	10月 29日 7:00~19:00	4,517	153

資料：大田原土木事務所

〔注〕平成11~22年は通過車両は平均台数である。

(4) 主要地方道 湯本小島線

年次	調査場所	調査日時		通過車両	
				四輪車	二輪車
平成 9	高久丙1556	10月 2日	7:00~19:00	2,553	36
11	〃	10月 3日	7:00~19:00	3,587	29
	〃	10月 7日	7:00~19:00		
17	〃	10月 18日	7:00~19:00	3,027	12
22	高久丙1589	10月 23日	7:00~19:00	5,011	-
27	-	9月 13日	7:00~19:01	3,693	25
		-	-	-	-

資料: 大田原土木事務所

〔注〕平成11~22年は通過車両は平均台数である。

〔注2〕平成27年度は調査せず。(隔回調査)

(5) 主要地方道 那須高原線

年次	調査場所	調査日時		通過車両	
				四輪車	二輪車
平成 9	高久甲	10月 2日	7:00~19:00	6,373	123
11	〃	10月 3日	7:00~19:00	6,135	32
	〃	10月 7日	7:00~19:00		
17	〃	10月 18日	7:00~19:00	3,389	14
	〃	10月 23日	7:00~19:00	3,775	-
22	高久甲4348	10月 14日	7:00~19:00	9,331	87
27	〃	10月 29日	7:00~19:00	8,511	58

資料: 大田原土木事務所

〔注〕平成11~22年は通過車両は平均台数である。

(6) 一般県道 豊原高久線

年次	調査場所	調査日時		通過車両	
				四輪車	二輪車
平成 9	寺子乙720	10月 2日	7:00~19:00	6,215	127
11	〃	10月 3日	7:00~19:00	5,423	65
	〃	10月 7日	7:00~19:00		
17	〃	10月 18日	7:00~19:00	6,905	78
	〃	10月 23日	7:00~19:00	4,631	-
22	〃	10月 14日	7:00~19:00	6,791	61
27	〃	10月 29日	7:00~19:00	6,319	46

資料: 大田原土木事務所

〔注〕平成11、17年は通過車両は平均台数である。

58 . 交通事故発生状況(人身事故)

年次	件数	死者(人)	傷者(人)
平成 24	88	3	130
25	115	3	161
26	72	2	101
27	60	2	79
28	55	2	85

資料: 総務課

59 . 救急車出動状況

年次	総 数		交 通		急 病		そ の 他	
	件 数	搬送人員(人)	件 数	搬送人員(人)	件 数	搬送人員(人)	件 数	搬送人員(人)
平成 24	1,466	1,408	152	186	975	907	339	315
25	1,536	1,440	153	173	1,015	938	368	329
26	1,493	1,420	120	130	991	928	382	362
27	1,574	1,453	147	159	1,052	954	375	340
28	1,460	1,335	109	119	990	888	361	328

資料:総務課

60 . 火災発生件数

年次	総件数	建 物				林 野	その他
		総 数	全焼棟数	半焼棟数	部分焼棟数		
平成 24	15	8	4	0	4	0	7
25	46	11	3	0	8	11	24
26	30	13	8	1	4	5	12
27	25	13	9	1	3	7	8
28	22	7	4	1	2	5	10

資料:総務課

61 . 損害見積額及び焼損面積

年次	損 害 見 積 額 (千円)					焼 損 面 積	
	総 額	建 物	建物収容物	林 野	その他	建物(m ²)	林野(a)
平成 24	52,976	47,559	5,400	0	17	1,167	54
25	9,617	5,726	2,416	70	1,405	755	38
26	81,695	62,040	16,399	627	2,629	1,280	355
27	78,795	67,651	11,144	0	0	1,464	202
28	62,204	55,358	5,988	443	415	583	23

資料:総務課

62 . 原因別火災発生件数

年次	総件数	タバコ	たきび	暖房用機器 (ストーブ類)	火遊び	畦畔焼	その他
平成 24	15	4	6	0	-	0	5
25	46	3	6	1	-	4	32
26	30	1	9	2	0	0	18
27	25	0	6	3	0	0	16
28	22	0	5	0	0	1	16

資料:総務課

63 . 消防組織及び施設

平成29年4月1日現在

区 分	署分 分 署 分 団	数 数 数	職 員 団 員 数 数	消 防 ポ ン プ 車 ・ 施 設 等			
				普 通 ポ ン プ 車	水 そう 付 ポ ン プ 車	は し ご 付 ポ ン プ 車	小 型 動 力 ポ ン プ 積 載 車
常 備 消 防 署		1	27	1	1	-	-
常 備 消 防 分 署		1	23	1	1	1	-
非 常 備 消 防		5	646	10	4	-	30

(つづき)

消 防 ポ ン プ 車 ・ 施 設 等				消 防 水 利	
救 急 車	無 線 機	小 型 動 力 ポ ン プ	そ の 他	消 火 栓	防 火 水 そ う
1	14	-	-	-	-
1	11	-	-	-	-
-	-	34	2	148	333

資料:総務課

64 . テレビジョン契約率

各年3月31日現在(単位:契約率%)

年 度	世 帯 数	総 契 約 数	契 約 率	う ち 衛 星 契 約	
				契 約 数	契 約 率
平成 24	10,002	12,094	120.9	3,904	39.0
25	10,054	12,292	122.3	4,325	43.0
26	10,064	12,454	123.7	4,532	45.0
27	10,073	12,586	124.9	4,958	49.2
28	10,236	12,669	123.8	5,286	51.6

資料:日本放送協会

[注]世帯数は、住民基本台帳世帯数。

65 . 電話加入数

各年3月31日現在

年 度	加 入 電 話						
	総 数	単 独 電 話			共 同 電 話		
		計	事 務 用	住 宅 用	計	事 務 用	住 宅 用
平成 24	7,345	7,334	2,314	5,020	11	2	9
25	6,639	6,628	2,038	4,590	11	0	0
26	6,162	6,162	1,891	4,271	0	0	0
27	5,802	5,802	1,755	4,047	0	0	0
28	5,648	5,648	1,720	3,928	0	0	0

資料:NTT東日本栃木支店

9 水道・下水道

66 . 町営水道普及状況及び給水量

各年度末現在

年 度	給水人口(人)	給水戸数(戸)	総取水量(m ³)	総給水量(m ³)	有収水量(m ³)	有収率(%)	普及率(%)
平成 24	21,071	10,192	5,931,346	4,704,908	3,371,974	71.67	78.33
25	20,939	10,217	6,189,289	4,904,618	3,330,787	67.91	78.51
26	20,755	10,223	5,997,980	4,731,702	3,242,927	68.54	78.78
27	20,551	10,281	6,264,724	4,453,824	3,192,978	71.69	78.89
28	20,495	10,382	5,999,449	4,692,929	3,255,627	69.37	79.39

資料: 上下水道課

[注] 普及率 = 給水人口 / 町総人口 × 100

※町総人口(住民基本台帳 25,816人 平成29年3月31日現在)

67 . 用途別給水量

各年度末現在(単位:m³)

年 度	有収水量	家事用	営業用	団体用	特別用	臨時用	娯楽用
平成 24	3,371,974	1,431,611	1,646,838	164,200	128,712	572	41
25	3,330,787	1,425,405	1,632,727	154,111	118,237	220	87
26	3,242,927	1,395,113	1,580,997	147,902	118,634	272	9
27	3,192,978	1,391,666	1,541,413	148,172	111,713	7	7
28	3,255,627	1,392,655	1,596,952	142,492	116,051	7,477	0

資料: 上下水道課

68 . 下水道事業の状況

(1) 普及状況の推移

年 度	計画処理 区域面積(ha)	認可区域 面積(ha)	処理区域 面積(ha)	管渠総延長 (km)	全体計画 人口(人)	処理区域内 人口(人)	水洗化 人口(人)	水洗化率 (%)	普及率 (%)
平成 24	429	268	208.4	35.2	4,450	2,921	2,031	69.5	10.9
25	429	284	214.9	36.2	4,389	3,017	2,045	67.8	11.3
26	429	284	217.3	36.6	4,241	2,933	2,085	71.1	11.1
27	429	284	218.1	36.9	4,192	2,950	2,181	73.9	11.3
28	429	284	219.5	37.3	4,057	2,914	2,146	73.6	11.3
湯 本	146	137	123.2	20.4	755	643	530	82.4	2.5
黒田原	283	147	96.3	16.9	3,302	2,271	1,616	71.2	8.8

資料: 上下水道課

[注] 普及率 = 処理区域内人口 / 町総人口 × 100、水洗化率 = 水洗化人口 / 処理区域内人口 × 100

(2) 終末処理場

名 称	那須町湯本浄化センター	那須町黒田原水処理センター
位 置	高久丙4361-5	富岡1209-4
敷 地 面 積	2.8ha	1.8ha
処 理 方 法	標準活性汚泥法	オキシデーションディッチ法
認可計画処理人口	800人(観光人口除く)	3,000人
計画処理能力	6,000m ³ /日	2,000m ³ /日

資料: 上下水道課

[注] 敷地面積は、都市計画法上の決定面積である。

10 福祉・保健衛生

69 . 児童福祉施設(保育園)

平成29年4月1日現在(単位:人)

保育園名	開設時期	職員数	年令別幼児数				
			総数	3歳未満児	3歳児	4歳児	5歳児
黒田原第1	昭和 28	28	136	57	24	29	26
黒田原第2	43	17	61	20	12	15	14
千 振	37	9	35	13	7	10	5
那須高原	39	15	71	28	17	10	16
高 久	51	15	70	24	16	17	13
大 同	47	14	62	18	11	19	14
伊 王 野	33	16	69	24	13	14	18
総 数		114	504	184	100	114	106

資料:こども未来課

[注]職員数には、臨時職員数を含む。

70 . 生活保護世帯数及び人員数

各年3月31日現在(単位:人)

年 次	世 帯 数	人 員
平成 25	180	231
26	176	230
27	167	215
28	167	217
29	180	219

資料:保健福祉課

71 . こども医療費助成状況

各年度末現在(単位:円)

年 度	対 象 者	助 成 件 数	支 払 額	1件当り支払額
平成 24	3,255	36,669	77,701,417	2,118
25	3,178	33,235	60,251,317	1,812
26	3,513	34,166	69,224,132	2,026
27	3,419	33,986	73,132,252	2,151
28	3,323	39,093	80,338,523	2,055

資料:こども未来課

72 . 妊産婦医療費助成状況

各年度末現在(単位:円)

年 度	対 象 者	助 成 件 数	支 払 額	1件当り支払額
平成 24	99	807	4,574,000	5,667
25	106	765	4,872,820	6,369
26	143	1,021	3,737,300	3,660
27	107	889	3,862,750	4,345
28	92	1,025	5,229,250	5,102

資料:こども未来課

73 . 重度心身障害者医療費助成状況

各年度末現在(単位:円)

年 度	対 象 者	助 成 件 数	支 払 額	1件当り支払額
平成 24	559	9,027	39,459,140	4,371
25	525	8,971	40,257,800	4,487
26	561	8,288	39,137,013	4,722
27	570	9,554	41,285,410	4,321
28	545	10,114	45,669,040	4,515

資料:こども未来課

74 . ひとり親家庭医療費助成状況

各年度末現在(単位:円)

年 度	対 象 者	助 成 件 数	支 払 額	1件当り支払額
平成 24	283	2,001	4,960,550	2,479
25	278	1,905	5,616,130	2,948
26	247	1,963	4,242,710	2,161
27	241	1,436	3,949,490	2,750
28	254	1,635	4,867,420	2,977

資料:こども未来課

75 . 養育医療費助成状況

各年度末現在(単位:円)

年 度	対 象 者	助 成 件 数	支 払 額	1件当り支払額
平成 27	4	7	797,968	113,995
28	4	17	1,211,888	71,288

資料:こども未来課

76 . 育成医療費助成状況

各年度末現在(単位:円)

年 度	対 象 者	助 成 件 数	支 払 額	1件当り支払額
平成 27	6	38	278,456	7,327
28	5	27	1,309,407	48,496

資料:保健福祉課

77 . 農業者年金被保険者数及び受給者数

各年度末現在(単位:人)

年 度	新 制 度				旧 制 度		
	被保険者総数	通常加入	政策支援加入	待機者	受給者	年金受給者	待機者
平成 24	53	38	15	30	18	472	176
25	51	35	16	32	19	419	45
26	48	34	28	31	22	398	42
27	48	34	14	26	27	365	38
28	45	32	13	26	31	341	35

資料:農業委員会事務局

[注]平成14年1月より新制度(積立方式)施行。

[注]平成23年度以降の被保険者総数は、通常加入と政策支援加入の合計。

78 . 国民健康保険の給付状況

(1) 一般被保険者分

①療養の給付状況

件数

年度	総 数	一 般 診 療		歯 科	調 剤	訪問看護
		入 院	入 院 外			
平成 24	132,043	2,238	73,528	16,247	39,961	69
25	128,249	2,226	71,526	16,195	38,236	66
26	126,613	2,075	70,577	16,551	37,343	67
27	126,783	2,180	70,798	15,939	37,788	78
28	125,255	2,139	69,823	15,521	37,702	70

資料: 住民生活課

費用額(千円)

年度	総 額	一 般 診 療		歯 科	調 剤	食事療養	訪問看護
		入 院	入 院 外				
平成 24	2,734,080	1,026,813	980,981	209,688	444,207	68,659	3,732
25	2,744,456	1,050,160	958,319	203,959	461,913	66,366	3,739
26	2,730,273	1,025,384	975,901	209,983	450,382	64,441	4,182
27	2,813,853	1,039,020	1,010,349	199,160	498,198	62,508	4,618
28	2,770,639	1,051,061	988,444	196,476	471,615	59,341	3,702

資料: 住民生活課

町負担額(千円)

年度	総 額	一 般 診 療		歯 科	調 剤	食事療養	訪問看護
		入 院	入 院 外				
平成 24	1,987,456	746,410	713,094	152,426	322,903	49,910	2,713
25	1,992,260	762,334	695,664	148,058	335,313	48,177	2,714
26	1,985,500	745,676	709,692	152,703	327,525	46,863	3,041
27	2,045,953	755,472	734,625	144,809	362,240	45,449	3,358
28	2,010,994	762,884	717,436	142,607	342,309	43,071	2,687

資料: 住民生活課

受診率(%) (件数÷一般平均人数 H28 9,532人)

年度	総 数	一 般 診 療		歯 科	調 剤	訪問看護
		入 院	入 院 外			
平成 24	1,253.85	21.25	698.21	154.28	379.46	0.65
25	1,242.60	21.57	693.01	156.91	370.47	0.64
26	1,280.09	20.98	713.55	167.33	377.55	0.68
27	1,285.70	22.10	717.96	161.64	383.21	0.79
28	1,314.04	22.44	732.51	162.83	395.53	0.73

資料: 住民生活課

1件当たり診療日数(日) それぞれの日数÷件数

年度	総 数	一 般 診 療		歯 科	調 剤	訪問看護
		入 院	入 院 外			
平成 24	1.38	17.27	1.52	1.94	5.45	
25	1.37	16.67	1.50	1.92	5.32	
26	1.35	17.41	1.46	1.89	5.48	
27	1.33	16.26	1.46	1.87	5.38	
28	1.30	16.07	1.43	1.86	4.61	

資料: 住民生活課

1人当たり費用額(円)

年 度	総 額	一 般 診 療		歯 科	調 剤	食事療養	訪問看護
		入 院	入院外				
平成 24	259,622	97,504	93,152	19,911	42,181	6,520	354
25	265,910	101,750	92,851	19,762	44,755	6,430	362
26	263,896	99,109	94,326	20,296	43,532	6,229	404
27	285,352	105,367	102,459	20,197	50,522	6,339	468
28	290,667	110,267	103,697	20,612	49,477	6,226	388

資料:住民生活課

1人当たり町負担額(円)

年 度	総 額	一 般 診 療		歯 科	調 剤	食事療養	訪問看護
		入 院	入院外				
平成 24	188,724	70,877	67,714	14,474	30,662	4,739	258
25	193,030	73,862	67,403	14,345	32,489	4,668	263
26	191,911	72,074	68,596	14,760	31,657	4,530	294
27	207,479	76,612	74,498	14,685	36,734	4,609	341
28	210,973	80,034	75,266	14,961	35,911	4,519	282

資料:住民生活課

②その他の給付状況

年 度	療 養 費		高 額 療 養 費		出 産 育 児 一 時 金		葬 祭 費	
	件数	支給額	件数	支給額	件数	支給額	件数	支給額
24	3,374	21,751	3,489	223,462	46	19,200	58	2,900
25	3,152	20,539	3,667	233,164	50	20,910	57	2,850
26	3,035	20,320	3,704	232,656	36	15,074	74	3,700
27	2,871	18,411	4,147	258,466	27	11,292	59	2,950
28	2,672	17,914	4,229	263,479	29	12,164	54	2,700

資料:住民生活課

(2)退職被保険者等分

①療養の給付状況

件数

年 度	総 数	一 般 診 療		歯 科	調 剤	訪問看護 療 養 費
		入 院	入院外			
平成 24	7,338	89	3,915	1,065	2,268	1
25	5,488	59	3,026	783	1,608	12
26	5,825	79	3,110	921	1,715	0
27	4,687	67	2,497	731	1,392	0
28	3,109	30	1,671	466	941	1

資料:住民生活課

費用額(千円)

年 度	総 額	一 般 診 療		歯 科	調 剤	食事療養	訪問看護 療 養 費
		入 院	入院外				
平成 24	145,991	43,094	55,167	12,881	33,383	1,427	39
25	123,666	37,537	45,522	12,054	26,566	1,183	804
26	138,676	53,963	50,381	11,306	21,422	1,604	0
27	111,915	43,954	38,763	9,674	18,428	1,096	0
28	63,122	16,940	27,278	5,913	12,427	498	66

資料:住民生活課

町負担額 (千円)

年度	総額	一般診療		歯科	調剤	食事療養	訪問看護 療養費
		入院	入院外				
平成 24	102,537	30,267	38,747	9,047	23,447	1,002	27
25	86,505	26,257	31,843	8,432	18,583	828	562
26	96,986	37,741	35,235	7,907	14,982	1,121	0
27	78,291	30,748	27,117	6,768	12,892	766	0
28	44,098	11,834	19,057	4,131	8,682	348	46

資料:住民生活課

受診率(%) (件数÷退職 平均人数 H28 218人)

年度	総数	一般診療		歯科	調剤	訪問看護 療養費
		入院	入院外			
平成 24	1,509.20	19.56	860.44	234.07	498.46	0.22
25	1,612.75	15.74	887.06	252.79	480.96	3.04
26	1,600.27	21.70	854.39	253.02	471.15	0.00
27	1,610.65	23.02	858.08	251.20	478.35	0.00
28	1,426.15	13.76	766.51	213.76	431.65	0.46

資料:住民生活課

1件当たり診療日数(日) それぞれの日数÷件数

年度	総数	一般診療		歯科	訪問看護
		入院	入院外		
平成 24	1.22	11.06	1.48	2.05	2.00
25	1.19	11.46	1.42	1.95	5.66
26	1.29	16.27	1.46	1.84	0.00
27	1.28	13.28	1.49	1.92	0.00
28	1.16	9.57	1.47	1.84	1.00

資料:住民生活課

1人当たり費用額(円)

年度	総額	一般診療		歯科	調剤	食事療養	訪問看護
		入院	入院外				
平成 24	320,859	94,712	121,246	28,310	73,369	3,136	86
25	313,873	95,273	115,537	30,595	67,426	3,002	2,040
26	380,978	148,251	138,408	31,060	58,853	4,406	0
27	384,589	151,047	133,206	33,243	63,328	3,765	0
28	289,550	77,706	125,128	27,124	57,005	2,284	303

資料:住民生活課

1人当たり町負担額(円)

年度	総額	一般診療		歯科	調剤	食事療養	訪問看護
		入院	入院外				
平成 24	225,360	66,525	85,158	19,884	51,532	2,202	59
25	219,555	66,644	80,818	21,401	47,165	2,100	1,427
26	266,426	103,684	96,780	21,723	41,159	3,080	0
27	269,040	105,665	93,185	23,255	44,301	2,634	0
28	202,284	54,284	87,417	18,950	39,826	1,596	211

資料:住民生活課

②その他の給付状況

(単位:千円)

年 度	療 養 費		高 額 療 養 費	
	件 数	支 給 額	件 数	支 給 額
平成 24	120	768	134	13,745
25	212	1,133	77	9,564
26	77	353	117	12,530
27	82	658	121	13,916
28	49	320	53	5,418

資料:住民生活課

79 .後期高齢者医療の給付状況

(1)医療の給付状況

件数

年 度	総 数	一 般 診 療		歯 科	調 剤	訪問看護
		入 院	入院外			
平成 24	102,064	3,251	58,251	5,511	34,886	165
25	105,866	3,499	60,513	5,790	35,834	230
26	104,780	3,369	59,677	6,194	35,313	227
27	105,455	3,287	60,235	6,212	35,483	238
28	106,333	3,485	60,795	6,468	35,379	206

資料:住民生活課

費用額(千円)

年 度	総 額	一 般 診 療		歯 科	調 剤	訪問看護	食事療養
		入 院	入院外				
24	3,135,118	1,488,766	881,008	90,348	561,252	9,314	104,430
25	3,479,109	1,719,735	941,872	80,623	611,575	15,282	110,022
26	3,444,075	1,697,230	937,408	85,959	599,374	16,075	108,029
27	3,477,370	1,655,822	990,847	90,158	621,046	18,643	100,854
28	3,647,598	1,790,015	1,046,770	95,184	593,671	17,749	104,209

資料:住民生活課

給付額(千円)

年 度	総 額	一 般 診 療		歯 科	調 剤	訪問看護	食事療養
		入 院	入院外				
24	2,777,282	1,331,290	787,541	80,658	502,530	8,348	66,915
25	3,086,338	1,541,096	841,505	71,793	546,883	13,695	71,366
26	3,056,055	1,521,193	836,941	76,481	536,335	14,467	70,638
27	3,086,890	1,482,341	885,400	80,304	555,873	16,770	66,202
28	3,226,135	1,599,815	934,189	84,493	531,000	15,956	60,682

資料:住民生活課

受診率(%) (件数÷平均人数 H28 4,429人)

年 度	総 数	一 般 診 療		歯 科	調 剤	訪問看護
		入 院	入院外			
24	2,460.1	77.3	1,384.6	131.0	829.2	3.9
25	2,512.2	83.0	1,435.9	137.3	827.8	5.4
26	2,466.5	79.3	1,404.8	145.8	831.2	5.3
27	2,440.0	76.1	1,393.7	143.7	821.0	5.5
28	2,400.8	78.7	1,372.7	146.0	798.8	4.7

資料:住民生活課

1件当たり診療日数(日)

年 度	総 数	一 般 診 療		歯 科	調 剤	訪問看護
		入 院	入 院 外			
24	1.6	18.2	1.6	2.0	1.4	5.2
25	1.6	18.2	1.6	1.9	1.4	6.0
26	1.6	18.4	1.6	1.9	1.4	6.0
27	1.6	17.7	1.6	1.9	1.4	6.7
28	1.6	17.6	1.6	1.9	1.4	7.2

資料:住民生活課

1人当たり費用額(円)

年 度	総 額	一 般 診 療		歯 科	調 剤	訪問看護
		入 院	入 院 外			
24	720,392	353,878	209,415	21,476	133,409	2,214
25	799,497	408,100	223,510	19,132	145,129	3,626
26	785,320	399,536	220,670	20,235	141,095	3,784
27	781,240	383,115	229,257	20,860	143,694	4,314
28	800,043	404,158	236,345	21,491	134,042	4,007

資料:住民生活課

1人当たり給付額(円)

年 度	総 額	一 般 診 療		歯 科	調 剤	訪問看護
		入 院	入 院 外			
24	644,251	316,446	187,198	19,172	119,451	1,984
25	715,399	365,708	199,629	17,036	129,777	3,249
26	702,781	358,096	197,020	18,004	126,256	3,405
27	698,910	342,976	204,859	18,580	128,615	3,880
28	714,711	361,214	210,925	19,077	119,892	3,603

資料:住民生活課

(2)その他の給付状況

年 度	件 数	医 療 費 支 給 額	1人当り支給額(円)
24	1,433	15,679,025	3,727
25	1,498	16,154,778	3,833
26	1,534	17,121,030	4,030
27	1,722	20,540,959	4,753
28	1,825	22,657,122	5,116

資料:住民生活課

80 . 国民健康保険被保険者加入状況

各年度末現在

年 度	加 入 世 帯			加 入 人 口		
	総世帯数	国保世帯数	加入割合(%)	総人口	国保被保険者数	加入割合(%)
平成 24	10,002	5,551	55.5	26,899	10,820	40.2
25	10,054	5,552	55.2	26,670	10,553	39.6
26	10,064	5,492	54.6	26,347	10,346	39.3
27	10,161	5,399	53.1	26,050	9,921	38.1
28	10,236	5,304	51.8	25,816	9,534	36.9

資料:住民生活課

[注]世帯・人口は、住民基本台帳調べ

81 . 国民健康保険被保険者異動状況

(単位:人)

年度	増 加						減 少					
	総数	転入	社保 離脱	生保 廃止	出生	その他	総数	転出	社保 加入	生保 開始	死亡	その他
平成 24	1,465	387	981	11	40	46	1,818	335	995	38	66	384
25	1,442	404	893	10	54	81	1,709	394	878	32	65	340
26	1,580	392	1,073	24	37	54	1,787	366	974	33	73	341
27	1,312	360	855	22	31	44	1,737	336	951	39	63	348
28	1,294	371	846	18	30	29	1,681	295	903	20	66	397

資料:住民生活課

82 . 介護保険被保険者数

各年4月1日現在(単位:人)

年次	合計	65歳～74歳	75歳以上	(再掲)	(再掲)
				外国人被保険者	住所地特例被保険者
平成 25	8,050	3,940	4,110	21	52
26	8,364	4,188	4,176	22	54
27	8,680	4,475	4,205	17	60
28	8,965	4,669	4,296	20	63
29	9,262	4,819	4,443	19	64

資料:保健福祉課

83 . 要介護(要支援)認定者数

各年4月1日現在(単位:人)

年次	合計	要支援1	要支援2	要介護1	要介護2	要介護3	要介護4	要介護5
25	1,211	197	160	176	201	166	193	118
26	1,272	225	160	189	186	187	191	134
27	1,246	195	159	173	186	176	214	143
28	1,428	230	214	216	232	171	222	143
29	1,480	193	221	253	235	159	246	173

資料:保健福祉課

84 . 介護保険サービス利用状況

各年4月1日現在(単位:人)

年次	利用率	合計	要支援1	要支援2	要介護1	要介護2	要介護3	要介護4	要介護5
25	80.8%	978	106	111	137	179	152	183	110
26	81.8%	1,041	126	114	161	164	183	175	118
27	89.1%	1,110	130	123	167	168	172	202	148
28	85.5%	1,221	136	163	187	203	158	222	152
29	96.2%	1,424	124	166	258	263	197	256	160

資料:保健福祉課

[注] 利用率:利用者数/認定者数

85 . 介護保険給付金額(決算額)

(単位:千円)

年 度	合 計	居宅介護サービス費	施設介護サービス費	介護サービス計画費	高額介護サービス費	地域密着型介護	その他
平成 24	1,792,926	796,239	706,900	82,366	31,190	163,907	12,324
25	1,881,655	810,750	742,475	89,284	33,156	192,818	13,172
26	2,027,754	878,896	794,571	97,657	35,260	205,068	16,302
27	2,147,879	895,285	822,466	100,005	40,133	274,462	15,528
28	2,289,476	735,745	836,295	100,764	48,042	551,341	17,289

資料:保健福祉課

86 . 障害者手帳交付状況

(1) 身体障害者手帳(障害別)

各年4月1日現在(単位:人)

年 次	総 数	視 覚	聴覚、平衡機能	音声、言語機能	肢体不自由	内 部	複 合
平成 25	1,098	69	132	10	609	243	35
26	1,127	67	126	9	619	269	37
27	1,151	65	131	9	627	283	36
28	1,186	66	131	10	644	292	43
29	1,197	71	132	13	637	297	47

資料:保健福祉課

(2) 療育手帳(等級別)

各年4月1日現在(単位:人)

年 次	総 数	A1	A2	B1	B2
平成 25	249	21	77	82	69
26	249	21	82	80	66
27	258	22	83	85	68
28	272	22	87	91	72
29	285	23	89	98	75

資料:保健福祉課

(3) 精神保健福祉手帳(等級別)

各年4月1日現在(単位:人)

年 次	総 数	1級	2級	3級
平成 25	99	23	59	17
26	111	27	69	15
27	120	31	75	14
28	135	40	79	16
29	135	38	81	16

資料:保健福祉課

87 . 医療機関及び従事者数

各年4月1日現在

年 次	医 療 施 設 数				病 床 数			医 療 従 事 者 数								
	総数	病院	一 般 診 療 所	歯 科 診 療 所	総数	精神 病床	そ の 病 床	医師	歯科 医師	眼科 医師	薬剤師	助産師	看護師	歯 科 衛 生 士	歯 科 技 工 士	そ の 他 の 職 員
平成 25	20	1	11	8	363	344	19	20	10	0	6	0	120	11	1	135
26	20	1	11	8	363	344	19	22	11	0	6	0	121	11	1	135
27	20	1	11	8	363	344	19	21	10	0	5	0	108	11	1	132
28	19	1	10	8	363	344	19	20	11	0	6	0	116	9	1	130
29	19	1	10	8	363	344	19	19	11	0	6	0	108	9	1	124

資料:保健福祉課

88 . 予防接種者数

	平成24	平成25	平成26	平成27	平成28
総数	9,054	8,611	9,567	8,944	9,462
第2期DT(破傷風・ジフテリア混合)	179	175	166	172	122
MR第1期・第2期(麻疹・風疹混合)	299	313	272	265	267
DPT(破傷風・ジフテリア・百日咳混合)	505	142	43	0	0
DPT-IPV (" ・不活化ポリオ混合)	129	383	516	493	570
生ポリオ	114	0	-	-	-
不活化ポリオ	509	241	115	10	2
風疹	0	0	0	0	0
麻疹	0	0	0	0	0
日本脳炎	1,047	924	734	525	665
B C G	146	103	145	120	138
インフルエンザ(65歳以上)	4,431	4,531	4,759	4,775	4,909
高齢者肺炎球菌(定期)	-	-	867	933	1,091
高齢者肺炎球菌(任意)	215	287	228	70	29
HPV(子宮頸がん)	277	105	19	0	0
Hib(ヒブ)	569	527	543	509	537
小児用肺炎球菌	582	521	546	510	534
ロタ	52	285	346	314	342
大人の風疹又はMR	-	74	20	-	-
水痘(みずぼうそう)	-	-	248	248	256

資料:保健福祉課

[注]平成24年9月1日から不活化ポリオ予防接種、11月1日からDPT-IPV予防接種を開始。

平成25年1月1日からロタワクチン予防接種の助成開始。

平成25年6月14日よりHPV(子宮頸がん)のワクチンによる特異的副反応の発生により同ワクチンによる接種勧奨をすべきでない旨通達あり。

平成26年10月より水痘、高齢者肺炎球菌予防接種が定期化される。

なお、高齢者肺炎球菌については、経過措置期間70歳以上の任意予防接種を継続実施。

89 . 死亡数 死因(死因簡単分類)別

死因	平成23	平成24	平成25	平成26	平成27
総数	354	365	361	358	344
感染症及び寄生虫症	6	5	6	5	3
悪性新生物	87	99	105	97	82
糖尿病	5	8	3	2	4
神経系の疾患	2	2	6	3	7
高血圧性疾患	2	2	1	3	2
心疾患(高血圧症を除く)	71	56	59	65	59
脳血管疾患	43	39	36	35	43
呼吸器系の疾患	56	60	54	41	38
消化器系の疾患	13	10	12	11	14
腎不全	3	4	5	5	4
老衰	18	32	40	42	46
慮の事故	11	16	10	10	14
自殺	9	14	7	6	9
その他	28	18	17	33	19

資料:栃木県保健統計年報

90 . 生活習慣病検診状況

年 度	循環器 (40歳以上)	胃がん (40歳以上)	肺がん (40歳以上)	大腸がん (40歳以上)	子宮がん (20歳以上)	乳がん (30歳以上)	前立腺がん (50歳以上)
平成 24	2,949	2,391	3,072	3,102	869	1,177	1,303
25	3,040	2,461	3,181	3,235	886	1,142	1,326
26	3,282	2,544	3,363	3,454	878	1,245	1,411
27	3,017	2,364	3,190	3,317	980	1,278	1,350
28	3,398	2,361	3,287	3,263	935	1,242	1,398

資料:保健福祉課

91 . シルバー人材センター利用状況

年 度	受託件数(件)					就業人員(人)					契約金額 (千円)	
	総数	公共 事業	民間事業			総数	公共 事業	民間事業				延人員
			小計	一 般 企業等	個人 家庭			小計	一 般 企業等	個人 家庭		
平成 24	1,904	108	1,796	404	1,392	6,189	588	5,601	2,084	3,517	19,898	94,556
25	1,958	104	1,854	413	1,441	6,607	607	6,000	2,242	3,758	21,184	107,651
26	1,872	87	1,785	432	1,353	6,291	582	5,709	2,276	3,433	21,366	109,807
27	1,866	85	1,781	440	1,341	6,189	598	5,591	2,481	3,110	22,803	120,808
28	1,656	58	1,598	355	1,243	6,159	565	5,594	2,367	3,227	22,822	113,498

資料:シルバー人材センター

92 . 公害苦情処理状況

年 度	総 数	大気汚染	水質汚染	騒音・振動・悪臭	そ の 他
平成 24	57	12	4	6	35
25	68	14	5	7	42
26	65	15	7	9	34
27	58	9	10	14	25
28	77	14	6	15	42

資料:環境課

93 . 光化学スモッグ発生状況

年 度	光 化 学 ス モ ッ グ (回)		
	予 報	注意報	警 報
平成 24	183	0	0
25	183	0	0
26	183	0	0
27	183	0	0
28	183	1	0

資料:環境課

観測地点:那須塩原市、矢板市

発令基準 注意報: 予想されるダイオキシン濃度が0.12ppm以上

警 報: 予想されるダイオキシン濃度が0.24ppm以上

94 . ゴミ処理状況

年 度	計 画 処 理 区 域 内 人 口 (人)	処 理 人 口 (人)	総 処 理 量 (t)	処 理 量 内 訳 (t)			
				可 燃 ご み	不 燃 ご み	資 源 ご み	粗 大 ご み
平成 24	27,262	27,262	11,564	9,605	392	1,450	117
25	26,670	26,670	10,692	8,758	276	1,503	155
26	26,347	26,347	10,865	8,911	284	1,544	126
27	26,050	26,050	10,975	9,022	292	1,502	159
28	25,816	25,816	10,791	8,934	254	1,442	161

資料:環境課

[注]計画処理区域内人口及び処理人口には外国人登録人口を含む。

95 . し尿処理状況

(単位:kl)

年 度	収 集 量 (処 理 量)		
	総 量	し 尿	浄 化 槽 汚 泥
平成 24	13,588	2,433	11,155
25	13,098	2,365	10,733
26	14,131	2,190	11,941
27	13,602	2,010	11,592
28	13,416	1,859	11,557

資料:環境課

96 . 火葬場利用状況

年 度	死 亡 件 数	火 葬 件 数	利 用 率
平成 24	355	326	91.8
25	347	319	91.9
26	364	362	99.5
27	346	339	98.0
28	366	360	98.4

資料:環境課

[注]死胎を含む。

97 . 犬の登録状況

年 度	登 録 頭 数	予 防 注 射 頭 数
平成 24	2,894	2,001
25	2,844	1,925
26	2,809	1,840
27	2,742	1,814
28	2,643	1,692

資料:環境課

11 教育・文化

98. 幼稚園

平成29年5月1日現在

園名	創立時期	所在地	教員数	学級数	園児定数	園児数
那須幼稚園	昭和26年	大字寺子乙2599-3	8	4	210	42
那須みふじ幼稚園	昭和50年	大字高久甲6394-1	9	3	245	81

資料: 認定こども園那須幼稚園、那須みふじ幼稚園

99. 小・中学校総覧

平成29年5月1日現在

学校名	創立時期	所在地	教員数			児童・生徒数		
			計	男	女	計	男	女
小学校	東陽	平成28年	17	7	10	158	89	69
	学びの森	〃 28年	12	5	7	123	67	56
	高久	明治8年	13	5	8	105	55	50
	田代友愛	平成26年	14	6	8	151	86	65
	那須高原	〃 26年	13	5	8	68	31	37
	那須	明治8年	9	4	5	46	23	23
	黒田原	平成26年	29	13	16	322	156	166
計	7校		107	45	62	973	507	466
中学校	那須	平成27年	23	14	9	215	114	101
	那須中央	平成29年	28	22	6	358	178	180
	幸福の科学学園	平成22年	53	29	24	175	79	96
	計	3校		104	65	39	748	371

資料: 学校教育課、幸福の科学学園中学校

100. 小学校数・教員数・学級数・児童数

各年5月1日現在

年度	学校数	教員数	学級数	児童数
平成 25	13	156	85	1,183
26	10	133	74	1,136
27	10	130	73	1,077
28	7	105	60	1,006
29	7	107	59	973

資料: 学校基本調査

101 . 小学校別児童数

平成29年5月1日現在

学校名	総 数			学 年 別																		学級数
				1			2			3			4			5			6			
	計	男	女	計	男	女	計	男	女	計	男	女	計	男	女	計	男	女	計	男	女	
総 数	973	507	466	140	76	64	148	86	62	142	64	78	186	99	87	158	88	70	199	94	105	59
東 陽	158	89	69	22	12	10	26	14	12	17	10	7	29	15	14	30	17	13	34	21	13	9
学びの森	123	67	56	17	12	5	17	9	8	22	10	12	24	12	12	16	12	4	27	12	15	8
高 久	105	55	50	17	11	6	18	10	8	17	6	11	24	13	11	11	5	6	18	10	8	7
田代友愛	151	86	65	13	8	5	27	16	11	20	11	9	34	24	10	21	12	9	36	15	21	7
那須高原	68	31	37	11	4	7	13	10	3	7	4	3	19	7	12	9	4	5	9	2	7	7
那 須	46	23	23	9	4	5	9	7	2	6	3	3	5	3	2	7	2	5	10	4	6	5
黒 田 原	322	156	166	51	25	26	38	20	18	53	20	33	51	25	26	64	36	28	65	30	35	16

資料:学校教育課

102 . 中学校数・教員数・学級数・生徒数

各年5月1日現在

年 度	学 校 数	教 員 数	学 級 数	生 徒 数
平成 25	6	91	39	860
26	6	90	37	830
27	5	118	34	809
28	5	120	34	799
29	3	104	28	748

資料:学校基本調査

103 . 中学校別生徒数

平成29年5月1日現在

学 校 名	総 数			学 年 別									学級数
				1			2			3			
	計	男	女	計	男	女	計	男	女	計	男	女	
総 数	748	371	377	225	106	119	260	134	126	263	131	132	28
那 須	215	114	101	69	38	31	62	33	29	84	43	41	9
那 須 中 央	358	178	180	97	39	58	140	74	66	121	65	56	13
幸福の科学学園	175	79	96	59	29	30	58	27	31	58	23	35	6

資料:学校教育課、幸福の科学学園中学校

104 . 中学校卒業生の進路状況

各年5月1日現在

年 度	卒業生総数			高等学校等進学者		専修学校(高等課程)進学者		専修学校(一般課程)等入学者		公共職業能力開発施設等入学者		就 職 者		そ の 他		再掲	
				(A)		(B)		(C)		(D)				左記(A)のうち他県への進学者			
	計	男	女	男	女	男	女	男	女	男	女	男	女	男	女	男	女
平成 25	329	169	160	168	157	0	0	0	0	0	0	0	0	1	3	8	6
26	299	163	136	160	135	0	0	0	0	0	0	0	1	3	0	14	12
27	285	144	141	144	141	0	0	0	0	0	0	0	0	0	0	4	4
28	281	139	142	136	136	0	4	0	0	0	0	0	0	3	2	8	8
29	262	134	128	133	128	0	0	0	0	0	0	0	0	1	0	5	7

(つづき)

再掲								高等学校等進学者			就 職 率		
上記のうち就職している者													
(A)のうち		(B)のうち		(C)のうち		(D)のうち		計	男	女	計	男	女
男	女	男	女	男	女	男	女	計	男	女	計	男	女
0	0	0	0	0	0	0	0	98.8	99.4	98.1	0.0	0.0	0.0
1	0	0	0	0	0	0	0	98.7	98.2	99.3	0.7	0.6	0.7
0	0	0	0	0	0	0	0	100.0	100.0	100.0	0.0	0.0	0.0
0	0	0	0	0	0	0	0	96.8	97.8	95.8	0.0	0.0	0.0
0	0	0	0	0	0	0	0	99.6	99.3	100.0	0.0	0.0	0.0

資料: 学校基本調査

[注]・「高等学校等進学者」とは、高等学校・中等教育学校後期課程・盲・聾・養護学校高等部の本科、別科及び高等専門学校へ進学した者である。なお、進学しかつ就職した者を含む。

・「専修学校(一般課程)等入学者」とは、専修学校(一般課程)及び各種学校へ入学した者である。

・進学率(%) = $\frac{\text{高等学校等進学者(A)}}{\text{卒業生総数}} \times 100$

・就職率(%) = $\frac{\text{就職者} + \text{再掲欄の(A)(B)(C)(D)のうち就職している者}}{\text{卒業生総数}} \times 100$

105 . 高等学校の状況

各年5月1日現在

年 度	学 校 数	学 級 数	生 徒 数									教 員 数				職員数	
			総 数			1学年		2学年		3学年		本務者		兼務者		本務者	
			計	男	女	男	女	男	女	男	女	男	女	男	女	男	女
平成 25	3	12	818	453	365	163	115	147	123	143	127	63	15	23	12	9	4
26	3	12	762	432	330	149	122	142	98	141	110	56	14	25	26	10	4
27	3	12	818	453	365	124	133	129	109	134	91	58	13	23	23	11	6
28	3	12	702	354	348	128	128	107	116	119	104	58	14	22	19	9	8
29	2	12	696	356	340	128	116	120	109	108	115	41	15	15	21	4	7

資料: 学校基本調査

106 . 高等学校卒業生の進路状況

各年5月1日現在

年 度	卒業生総数			大 学 等		専 修 学 校		専 修 学 校		公 共 職 業 能		就 職 者		一時的な		そ の 他	
				進 学 者		(専門課程)		(一般課程)		力 開 発 施 設							
	計	男	女	男	女	男	女	男	女	男	女	男	女	男	女	男	女
平成 25	262	141	121	58	42	11	19	8	3	4	1	43	32	0	4	17	20
26	263	148	115	64	43	9	21	6	2	1	1	47	27	0	0	21	21
27	218	129	89	16	7	12	13	3	3	2	0	42	23	0	0	54	43
28	230	125	105	19	9	18	8	4	0	2	0	41	44	0	0	41	44
29	212	103	109	14	13	10	13	4	0	2	0	35	32	0	0	38	51

(つづき)

再 掲								大 学 等 進 学 率			就 職 率		
上 記 の うち 就 職 し て い る 者													
(A)のうち		(B)のうち		(C)のうち		(D)のうち		計	男	女	計	男	女
男	女	男	女	男	女	男	女						
0	0	0	1	0	0	0	0	38.2	41.1	34.7	28.6	30.5	26.4
0	0	0	0	0	0	0	0	40.7	43.2	37.4	28.1	31.8	23.5
0	0	0	0	0	0	0	0	10.6	12.4	7.9	29.8	32.6	25.8
0	0	0	0	0	0	0	0	12.2	15.2	8.6	37.0	32.8	41.9
0	0	0	0	0	0	0	0	12.7	13.6	11.9	31.6	34.0	29.4

資料:学校基本調査

[注]・「大学等進学者」…大学の学部、短期大学の本科、大学・短期大学の通信教育部、大学・短期大学の別科、高等学校等への専攻科へ進学した者である。なお、進学しかつ就職した者を含む。

・「専修学校の一部課程等入学者」とは、専修学校(一般課程)及び各種学校に入学した者である。

$$\text{進学率}(\%) = \frac{\text{大学等進学者(A)}}{\text{卒業生総数}} \times 100$$

$$\text{就職率}(\%) = \frac{\text{就職者} + \text{再掲欄の(A)(B)(C)(D)のうち就職している者}}{\text{卒業生総数}} \times 100$$

107 . 図書館

(1)分類別蔵書数

各年度末現在

年 度	総 数	総 記	哲 学	歴 史	社会科学	自然科学	技 術	産 業	芸 術	言 語
平成 24	122,078	1,845	2,322	5,634	7,852	3,155	5,697	2,724	7,878	1,389
25	116,005	1,880	2,380	5,649	7,444	3,251	5,753	2,756	7,947	1,415
26	116,473	1,942	2,442	5,717	7,610	3,348	5,941	2,836	8,074	1,444
27	120,951	1,966	2,486	5,755	7,744	3,447	6,056	2,884	8,158	1,469
28	121,776	1,985	2,532	5,791	7,858	3,517	6,148	2,945	8,230	1,486

(つづき)

文 学	児童図書	郷土資料	雑 誌	視聴覚等資料 (CD、DVD等)	絵 本	紙 芝 居	コ ミ ッ ク	Y	A	洋 書
35,207	18,138	3,958	5,891	4,836	11,177	615	3,760	-		220
34,470	15,556	4,196	3,710	4,832	9,307	582	3,742	918		217
34,807	15,839	4,333	3,955	4,983	9,651	588	1,546	1,101		316
36,287	16,429	4,702	4,105	5,199	10,174	623	1,516	1,597		354
36,818	16,116	4,942	4,079	5,324	10,411	633	825	1,775		361

資料:町立図書館

[注] YA=ヤングアダルト本(中高生向けライトノベルの略)

(2)分類別貸出冊数

年度	総数	総記	哲学	歴史	社会科学	自然科学	技術	産業	芸術	言語
平成 24	117,782	1,082	1,676	3,433	2,478	3,979	8,909	2,173	4,435	977
25	114,577	959	1,571	3,120	2,265	4,017	8,240	2,067	4,323	901
26	111,415	1,031	1,544	3,157	2,732	3,986	8,469	1,907	4,382	778
27	110,290	875	1,625	3,246	2,800	3,743	7,589	1,969	4,388	684
28	104,220	803	1,442	3,290	2,701	3,711	7,159	1,942	4,161	720

(つづき)

文 学	雑 誌	視聴覚等資料 (CD、DVD等)	絵 本	紙 芝 居	コミック	Y	A	そ の 他
46,100	9,903	12,316	16,673	718	2,786	144		72
42,981	9,665	11,985	17,178	642	3,304	1,330		29
40,191	9,759	12,515	15,471	717	3,025	1,667		84
39,147	10,659	12,026	15,891	646	2,971	1,913		118
33,737	10,494	12,766	15,681	818	2,764	1,943		88

資料:町立図書館

[注]その他には相互協力借受分を含む。

108 . 図書館利用状況

(1)入館者、総貸出数

年 度	開 館 日 数	入 館 者 数	総 貸 出 数
平成 24	307	62,606	117,854
25	296	61,939	114,577
26	306	62,976	111,415
27	307	58,921	110,295
28	307	58,088	104,274

資料:町立図書館

平成28年貸出内訳… 個	人	48,848
ファミリー		45,252
団 体		2,190
学 校		7,984

(2)登録者数

年 度	個 人 登 録 者 数									
	計		12歳未満		13～18歳		19～29歳		30～39歳	
	男	女	男	女	男	女	男	女	男	女
平成 24	2,489	3,599	233	256	445	551	433	716	218	500
25	2,625	3,710	217	234	417	512	520	789	216	498
26	2,741	3,872	211	249	376	478	603	853	212	498
27	2,835	3,968	190	216	387	458	633	885	229	516
28	2,927	4,109	162	207	382	425	677	942	242	526

(つづき)

個 人 登 録 者 数						ファミリー 登録者数	団体登録者数	学校登録者数
40～49歳		50～59歳		60歳以上				
男	女	男	女	男	女			
227	530	266	371	667	675	1,689	182	121
251	546	269	396	735	735	1,854	182	129
266	579	276	403	797	812	2,006	191	145
270	602	275	414	851	877	2,149	209	139
283	635	267	423	914	951	2,284	220	133

資料:町立図書館

(3)利用形態

年 度	所蔵調査	リクエスト		レファレンス	複写サービス		郵送貸出		相互貸借	
		件数	冊数		件数	冊数	件数	冊数	件数	冊数
平成 24	238	4,236	4,137	82	203	758	4	4	1,239	1,239
25	983	4,192	4,140	296	187	869	2	2	1,250	1,250
26	625	5,264	5,212	342	204	773	0	0	1,182	1,182
27	614	4,768	4,706	451	223	1,116	0	0	1,121	1,121
28	431	5,243	5,186	326	168	1,308	3	3	1,605	1,605

資料: 町立図書館

109. 女性団体連絡協議会・町子供会育成会連絡協議会

(1)女性団体連絡協議会 各年4月1日現在

年 次	加盟団体数
平成 25	10
26	8
27	8
28	9
29	9

資料: 生涯学習課

(2)町子供会育成会連絡協議会 各年度末現在

年 度	単位組織数	会員数
平成 24	114	2,705
25	109	2,372
26	98	2,251
27	108	2,262
28	89	2,067

資料: 生涯学習課

110. スポーツ施設利用者数

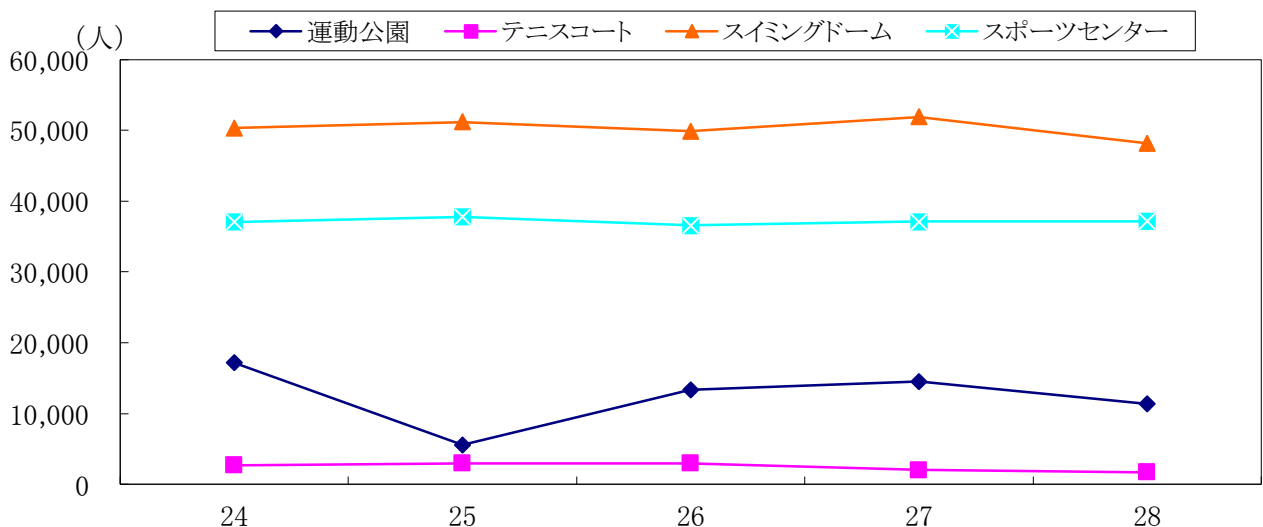
(単位: 人)

年 度	運動公園	テニスコート	スイミングドーム	スポーツセンター			
				総 数	メインアリーナ	サブアリーナ (柔剣道場)	トレーニング室
平成 24	17,190	2,722	50,313	37,037	22,785	8,752	5,500
25	5,543	2,936	51,187	37,778	23,027	8,960	5,791
26	13,331	2,986	49,898	36,578	21,025	9,002	6,551
27	14,552	2,029	51,904	37,100	20,660	9,242	7,198
28	11,389	1,723	48,178	37,128	18,901	10,761	7,466

資料: 生涯学習課

[注] 平成25年度の運動公園利用者の減は、除染工事に伴う開園日数の減少によるもの。

スポーツ施設利用者数の推移



111. 文化センター利用者数及び那須歴史探訪館入館者数

(単位:人)

年 度	文 化 セ ン タ ー 利 用 者 数			那須歴史探訪館 入 館 者 数
	大ホール	小ホール	会議室等	
平成 24	10,723	13,171	25,888	3,390
25	11,860	11,299	27,912	3,511
26	12,730	14,939	26,868	3,538
27	14,062	10,059	23,762	3,288
28	13,986	11,572	27,723	4,531

資料:生涯学習課

112. 指定文化財の状況

平成29年4月1日現在

区 分	種 類	総 数	国指定等	県 指 定	町 指 定
総	数	76	4	8	64
有形文化財	絵 画	3			3
	彫 刻	6	1	1	4
	芸 品	1		1	
	工 書	5			5
	典 籍	2			2
	文 書	0			
無形文化財	古・歴 史 資 料	4			4
	建 造 物	6	1		5
民俗文化財	有 形 民 俗 文 化 財	1			1
	無 形 民 俗 文 化 財	7		1	6
記念物	史 跡	26		1	25
	名 勝	3	2		1
	天 然 記 念 物	12		4	8

資料:生涯学習課

1 2 観 光

113 . 観 光 施 設 等 数

各年4月1日現在

年 度	ホテル・旅館	寮・保養所	民 宿	ペンション	国民休暇村 いこいの家	貸 別 荘 ロッジ・コテージ
平成 25	60	30	19	122	2	27
26	60	30	19	122	2	28
27	61	27	19	125	2	28
28	61	27	19	124	2	32
29	59	26	19	122	2	34

(つづき)

キャンプ場	スキー場	ゴルフ場	テニスコート	別 荘
13	2	9	29	9,834
14	2	8	27	9,847
13	2	8	28	9,726
13	2	8	28	9,752
13	2	8	24	9,824

資料: 観光商工課、税務課(別荘)

114 . 観 光 施 設 等 の 収 容 人 員

各年4月1日現在

年 度	ホテル・旅館	寮・保養所	民 宿	ペンション	国民休暇村 いこいの家	貸 別 荘 ロッジ・コテージ	キャンプ場
平成 25	8,273	1,163	419	3,032	226	1,804	3,637
26	8,327	1,157	413	3,061	226	2,285	3,760
27	8,164	1,074	410	3,037	226	2,413	3,655
28	8,421	1,080	404	3,008	226	2,420	3,793
29	7,944	1,047	400	2,957	226	2,471	3,776

資料: 観光商工課

115. 観光客施設利用状況

(単位:人)

年次	宿 泊 施 設					
	総 数	ホテル・旅館	寮・保養所	民 宿	ペンション	貸 別 荘 ロッジ・コテージ
平成 24	1,559,558	1,092,803	71,619	16,405	167,264	92,416
25	1,657,610	1,156,894	73,868	16,192	166,067	133,551
26	1,659,723	1,159,197	66,645	17,120	158,389	142,355
27	1,727,872	1,215,116	68,851	17,594	165,294	137,877
28	1,715,847	1,220,286	66,681	16,666	164,046	135,322

(つづき)

宿 泊 施 設		娯 楽 施 設 等				
キャンプ場	そ の 他	総 数	スキー場	ゴルフ場	レジャー施設 (有料)	道 の 駅
69,579	49,472	4,920,763	132,737	197,719	3,585,378	1,004,929
77,101	33,937	5,108,158	143,549	202,516	3,693,626	1,068,467
81,251	34,766	5,079,407	147,533	195,744	3,643,923	1,092,207
90,064	33,076	5,005,908	80,148	196,875	3,572,719	1,156,166
80,564	32,282	5,102,838	109,173	192,567	3,648,114	1,152,984

資料:観光商工課、栃木県大田原県税事務所(ゴルフ場)

[注]ゴルフ場、道の駅は、4月～3月(年度)での数値を掲げている。

スキー場については、シーズンの数値を掲げている。

116. 町営那須いこいの家利用状況

年度	宿 泊		休 憩		営業日数
	利用人員	一日平均 利用人員	利用人員	一日平均 利用人員	
平成 24	2,231	6	496	1	365
25	2,699	7	1,617	4	365
26	2,888	8	3,983	11	365
27	2,267	6	5,195	14	366
28	2,388	7	5,518	15	365

資料:観光商工課

117. 観光客入込者数

年次	総 数	月 別 入 込 者 数				
		1月	2月	3月	4月	5月
平成 24	4,491,400	190,242	201,925	245,336	335,807	508,972
25	4,802,705	195,093	222,072	273,601	362,578	613,789
26	4,707,029	228,230	161,530	300,831	371,175	628,880
27	4,802,208	201,319	216,406	311,739	360,332	659,162
28	4,847,795	200,559	220,674	298,135	389,019	625,277

(つづき)

月 別 入 込 者 数						
6月	7月	8月	9月	10月	11月	12月
366,151	434,777	718,113	489,233	526,015	332,207	142,622
397,456	444,165	731,338	501,169	534,043	355,357	172,044
365,279	426,627	690,229	543,033	493,457	341,548	156,210
372,416	419,808	652,693	566,968	538,829	327,308	175,228
377,192	461,890	681,146	503,223	573,852	327,135	189,693

資料:観光商工課

1 3 選挙・議会・行政

118 . 選挙人名簿登録者数

- (1) 登録者数
① 選挙人名簿

各年9月2日現在

年次	登録有権者数		
	総数	男	女
平成 25	22,751	11,243	11,508
26	22,637	11,178	11,459
27	22,397	11,039	11,358
28	22,661	11,159	11,502
29	22,485	11,090	11,395

資料: 選挙管理委員会 ※平成29年次は9月1日現在

- (2) 投票区別
① 選挙人名簿

平成29年9月1日現在

投票区(地区名)	登録有権者数		
	総数	男	女
総数	22,485	11,090	11,395
第1投票区(黒田原1)	1,638	783	855
第2投票区(黒田原2)	2,585	1,252	1,333
第3投票区(田中)	1,040	508	532
第4投票区(高久)	1,826	892	934
第5投票区(田代)	2,705	1,325	1,380
第6投票区(室野井)	1,132	558	574
第7投票区(湯本)	1,344	670	674
第8投票区(池田)	1,378	680	698
第9投票区(大沢)	891	437	454
第10投票区(大島)	1,352	675	677
第11投票区(逃室)	1,105	572	533
第12投票区(夕狩)	837	398	439
第13投票区(成沢)	270	131	139
第14投票区(芦野)	1,104	540	564
第15投票区(寄居)	288	150	138
第16投票区(富岡)	428	217	211
第17投票区(伊王野)	1,490	771	719
第18投票区(蓑沢)	484	238	246
第19投票区(稲沢)	588	293	295

資料: 選挙管理委員会

119. 各種選挙執行状況

(1) 町長選挙

執行年月日	当日有権者数			投票率(%)			候補者数
	総数	男	女	総数	男	女	
平成 2 . 12 . 2	19,344	9,478	9,866	87.55	86.20	88.84	2
6 . 11 . 27	20,172	9,944	10,228	86.80	85.31	88.25	2
10 . 11 . 29			無投票				1
14 . 4 . 7	21,603	10,600	11,003	77.04	75.81	78.23	2
18 . 3 . 26			無投票				1
22 . 3 . 28	22,915	11,297	11,618	69.40	68.61	70.17	2
26 . 3 . 23			無投票				1

資料:選挙管理委員会

(2) 町議会議員選挙

執行年月日	当日有権者数			投票率(%)			定数	候補者数
	総数	男	女	総数	男	女		
平成 11 . 2 . 7	20,943	10,297	10,646	85.13	84.10	86.12	22	25
14 . 4 . 7	21,603	10,600	11,003	76.93	75.69	78.12	2	4
15 . 2 . 16	21,861	10,709	11,152	79.37	78.07	80.61	22	24
15 . 8 . 31	22,006	10,796	11,210	51.22	50.96	51.46	5	9
19 . 2 . 18	22,601	11,137	11,464	70.11	68.93	71.25	16	17
22 . 3 . 28	22,915	11,297	11,618	69.08	68.35	69.81	3	4
23 . 2 . 13	22,908	11,291	11,617	65.21	64.70	65.71	16	18
27 . 2 . 15	22,297	11,019	11,278	59.33	59.21	59.44	16	19

資料:選挙管理委員会

[注]平成14年4月7日,平成15年8月31日,平成22年3月28日は、補欠選挙。

(3) 県知事選挙

執行年月日	当日有権者数			投票率(%)			候補者数
	総数	男	女	総数	男	女	
平成 8 . 12 . 1	20,637	10,143	10,494	35.08	36.32	33.88	2
12 . 11 . 19	21,381	10,505	10,876	52.64	53.44	51.87	3
16 . 11 . 28	22,242	10,954	11,288	51.88	52.46	51.32	3
20 . 11 . 16	22,866	11,265	11,601	35.86	36.30	35.44	2
24 . 11 . 18	22,621	11,170	11,451	40.60	41.51	39.71	2
28 . 11 . 20	22,425	11,048	11,377	36.72	37.34	36.19	2

資料:選挙管理委員会

(4) 県議会議員選挙

執行年月日	当日有権者数			投票率(%)			定数	候補者数
	総数	男	女	総数	男	女		
平成 12 . 11 . 19	21,381	10,505	10,876	52.42	53.17	51.69	1	2
15 . 4 . 13	21,792	10,675	11,117	60.37	60.10	60.62	4	5
16 . 11 . 28	22,233	10,950	11,283	51.61	52.22	51.02	1	2
19 . 4 . 8	22,487	11,081	11,406	54.96	55.11	54.81	4	7
23 . 4 . 10	22,814	11,253	11,561	45.17	46.27	44.09	4	6
27 . 4 . 12	22,194	10,941	11,253	44.90	46.12	43.71	4	6

資料:選挙管理委員会

[注]平成12年11月19日と平成16年11月28日は補欠選挙。平成16年11月28日までは那須郡東部選挙区、平成19年4月8日執行から「那須塩原市・那須町選挙区」。

(5)衆議院議員総選挙

(栃木県第3区選挙区)

執行年月日	当日有権者数			投票率(%)			定数	候補者数
	総数	男	女	総数	男	女		
平成 12 . 6 . 25	21,444	10,535	10,909	65.76	66.26	65.28	1	2
15 . 11 . 9	22,185	10,874	11,311	58.08	59.52	56.69	1	3
17 . 9 . 11	22,595	11,097	11,498	65.13	65.58	64.69	1	5
21 . 8 . 30	23,133	11,395	11,738	66.66	67.65	65.70	1	2
24 . 12 . 16	22,842	11,285	11,557	60.60	62.04	59.19	1	3
26 . 12 . 14	22,525	11,119	11,406	57.26	58.71	55.85	1	3
29 . 10 . 22	22,387	11,029	11,358	56.92	58.35	55.54	1	3

資料:選挙管理委員会

〔注〕平成21年8月30日以降は在外選挙人含む。

(6)参議院議員通常選挙

執行年月日	当日有権者数			投票率(%)			定数	候補者数
	総数	男	女	総数	男	女		
平成 16 . 7 . 11	22,323	10,971	11,352	54.21	55.60	52.87	2	3
19 . 7 . 29	22,824	11,262	11,562	58.07	59.02	57.15	1	3
22 . 7 . 11	23,140	11,387	11,753	60.13	61.18	59.10	1	4
25 . 7 . 21	22,714	11,226	11,488	55.74	57.25	54.27	1	5
28 . 7 . 10	22,640	11,165	11,475	56.65	58.46	54.89	1	3

資料:選挙管理委員会

(7)町農業委員会委員選挙

執行年月日	選挙区	当日有権者数			投票率(%)			定数	候補者数
		総数	男	女	総数	男	女		
平成 11 . 7 . 11	全選挙区	無投票			無投票			24	24
14 . 7 . 7	全選挙区	無投票			無投票			24	24
17 . 7 . 10	全選挙区	無投票			無投票			17	17
20 . 7 . 6	全選挙区	無投票			無投票			17	17
23 . 7 . 10	第1選挙区	無投票			無投票			12	12
	第2選挙区	1,640	954	686	62.8	63.31	62.1	12	12
26 . 7 . 6	全選挙区	無投票			無投票			17	17

資料:選挙管理委員会

〔注〕第1選挙区(旧那須村)第2選挙区(旧芦野町)第3選挙区(旧伊王野村)。平成17年から、第1選挙区(旧那須村)第2選挙区(旧芦野町、旧伊王野村)となる。

120 . 行政相談件数

区分	年度	平成24	平成25	平成26	平成27	平成28	主な相談内容
総数		12	8	6	15	11	
内閣府関係		-	-	-	-	-	交通安全、防衛
総務省関係		-	-	-	-	-	地方税、恩給、住民基本台帳
法務省関係		-	1	-	1	2	登記
財務省関係		-	-	-	1	1	国税、国有財産
文部科学省関係		-	-	-	-	-	
厚生労働省関係		-	-	-	-	-	福祉、年金、労働
農林水産省関係		-	-	-	-	-	農地、農業構造改善
経済産業省関係		-	-	-	-	-	消費流通
国土交通省関係		-	-	-	-	-	道路、河川
環境省関係		-	-	1	-	-	自然保護
特殊法人等関係		-	-	-	1	-	NTT、郵便業務
その他		12	7	5	12	8	

資料:総務省栃木行政評価事務所

121. 歴代町長

歴代	氏名	就任年月日	退任年月日
初代	益子 仁助	昭和 29.11. 3	昭和 33.12. 20
2	山口 幸太郎	" 33.12. 21	" 37.12. 20
3	笹沼 賢弥	" 37.12. 21	" 41.12. 20
4	笹沼 賢弥	" 41.12. 21	" 45.12. 20
5	笹沼 賢弥	" 45.12. 21	" 49.12. 20
6	笹沼 賢弥	" 49.12. 21	" 53.12. 20
7	益子 重雄	" 53.12. 21	" 57.12. 20
8	益子 重雄	" 57.12. 21	" 61.12. 20
9	益子 重雄	" 61.12. 21	平成 2.12. 20
10	益子 重雄	平成 2.12. 21	" 6.12. 20
11	藤田 傑	" 6.12. 21	" 10.12. 20
12	藤田 傑	" 10.12. 21	" 14. 3. 10
13	佐藤 正洋	" 14. 4. 7	" 18. 4. 6
14	佐藤 正洋	" 18. 4. 7	" 22. 4. 6
15	高久 勝	" 22. 4. 7	" 26. 4. 6
16	高久 勝	" 26. 4. 7	

資料:総務課

123. 歴代助役

歴代	氏名	就任年月日	退任年月日
初代	山口 幸太郎	昭和 30. 1. 11	昭和 33.12. 5
"	後藤 良一	" 30. 1. 11	" 34. 1. 10
2	松本 武雄	" 34. 4. 1	" 38. 3. 31
3	松本 武雄	" 38. 4. 1	" 42. 3. 31
3	後藤 良一	" 38. 4. 1	" 42. 3. 31
4	平山 武之助	" 42. 4. 1	" 46. 3. 31
4	沼井 静雄	" 42. 4. 1	" 46. 3. 31
5	平山 武之助	" 46. 4. 1	" 50. 3. 31
5	沼井 静雄	" 46. 4. 1	" 50. 3. 31
6	菊地 幹二	" 50. 4. 1	" 54. 3. 31
7	菊地 幹二	" 54. 4. 1	" 58. 3. 31
8	安達 久夫	" 58. 4. 1	" 62. 3. 31
9	安達 久夫	" 62. 4. 1	平成 3. 3. 31
10	渡邊 馨	平成 3. 4. 1	" 7. 3. 31
11	佐藤 精市	" 7. 4. 1	" 11. 3. 31
12	佐藤 精市	" 11. 4. 1	" 15. 3. 31
13	國井 信良	" 15. 4. 1	" 19. 3. 31

資料:総務課

[注]地方自治法の改正により、平成19年3月31日に「助役」が廃止され、平成19年4月1日に「副町長」が創設される。合わせて、平成19年3月31日で「収入役」も廃止となる。

122. 歴代副町長

歴代	氏名	就任年月日	退任年月日
初代	小林 敬一	平成 19. 4. 1	平成 22. 4. 6
2	山田 正美	平成 23. 4. 1	平成 27. 3. 31
3	山田 正美	平成 27. 4. 1	

資料:総務課

124. 歴代収入役

歴代	氏名	就任年月日	退任年月日
初代	大森 喜代治	昭和 30. 1. 11	昭和 34. 2. 4
2	高根沢 金	" 34. 2. 5	" 38. 2. 4
3	高根沢 金	" 38. 2. 5	" 42. 2. 4
4	大場 厚雄	" 42. 4. 1	" 46. 3. 31
5	渡辺 国夫	" 46. 4. 1	" 49. 3. 15
6	安達 久夫	" 50. 4. 1	" 54. 3. 31
7	安達 久夫	" 54. 4. 1	" 58. 3. 31
8	渡邊 馨	" 58. 4. 1	" 62. 3. 31
9	渡邊 馨	" 62. 4. 1	平成 3. 3. 31
10	高久 了	平成 3. 4. 1	" 7. 3. 31
11	高久 兼藏	" 7. 4. 1	" 11. 3. 31
12	高久 兼藏	" 11. 4. 1	" 15. 3. 31
13	小林 敬一	" 15. 4. 1	" 19. 3. 31

資料:総務課

125. 歴代教育長

歴代	氏名	就任年月日	退任年月日
初代	松本 武雄	昭和 29.11. 3	昭和 32. 9. 30
2	松本 武雄	" 32.11. 1	" 34. 2. 4
3	吉成 早	" 34. 4. 8	" 36. 9. 30
4	吉成 早	" 36.10. 1	" 40. 9. 30
5	高久 三郎	" 40.10. 4	" 44. 9. 30
6	高久 三郎	" 44.10. 1	" 48. 9. 30
7	高久 三郎	" 48.10. 1	" 50. 9. 30
8	近藤 恵仁	" 50.10. 1	" 52. 9. 30
9	近藤 恵仁	" 52.10. 1	" 56. 9. 30
10	近藤 恵仁	" 56.10. 1	" 58. 3.
11	平山 光榮	" 58. 4. 1	" 60. 9. 30
12	平山 光榮	" 60.10. 1	" 63. 3. 31
13	藤田 傑	" 63. 4. 1	平成 1. 9. 30
14	藤田 傑	平成 1.10. 1	" 5. 9. 30
15	藤田 傑	" 5.10. 1	" 6. 3. 31
16	染谷 武臣	" 6. 4. 2	" 9. 9. 30
17	大輪 光夫	" 9.10. 2	" 13. 9. 30
18	大輪 光夫	" 13.10. 10	" 14. 6. 30
19	小山田 公男	" 14. 9. 1	" 17. 9. 30
20	小山田 公男	" 17.10. 1	" 21. 9. 30
21	小山田 公男	" 21.10. 1	" 22. 4. 6
22	平久井 好一	" 22. 6. 10	" 25. 9. 30
23	平久井 好一	" 25.10. 1	" 29. 9. 30
24	平久井 好一	" 29.10. 1	

資料:総務課

126 . 議会開催状況及び議案上程件数

年次	開催数	議案上程件数			陳情・請願 (受理件数)
		総数	町長提出	議員提出	
平成 24	8	99	87	12	6
25	8	108	102	6	6
26	8	118	105	13	11
27	8	108	101	7	10
28	4	85	80	5	3

資料:議会事務局

127 . 歴代議長

歴代	氏名	就任年月日	退任年月日
初代	三森久雄	昭和 29.11.15	昭和 30.4.29
2	薄井信吉	" 30.4.30	" 31.2.28
3	大森三四郎	" 31.2.28	" 34.4.29
4	笹沼賢弥	" 34.5.6	" 37.12.2
5	平山武之助	" 37.12.25	" 38.4.30
6	渡辺民寿	" 38.5.8	" 40.6.28
7	平山武之助	" 40.6.28	" 42.2.3
8	平山力男	" 42.3.9	" 46.2.25
9	石沢利治	" 46.3.11	" 48.3.12
10	佐藤又作	" 48.3.12	" 50.2.25
11	柄澤福栄	" 50.3.5	" 54.2.25
12	大高章	" 54.2.26	" 58.2.25
13	佐藤祐一	" 58.2.28	" 62.2.25
14	斎藤金吾	" 62.2.27	平成 3.2.25
15	中込敏郎	平成 3.2.27	" 5.2.25
16	小山田喜一	" 5.2.25	" 7.2.25
17	佐藤仙藏	" 7.2.27	" 11.2.25
18	渡辺勲	" 11.2.26	" 13.2.27
19	人見哲	" 13.2.27	" 15.2.25
20	平山忍	" 15.2.26	" 17.2.25
21	前川秀雄	" 17.2.25	" 19.2.25
22	大平侑作	" 19.2.26	" 23.2.25
23	広川辰也	" 23.2.28	" 25.2.26
24	尾台一成	" 25.2.26	" 27.2.25
25	平山幸宏	" 27.2.27	" 29.2.27
26	大島光行	" 29.2.27	

資料:議会事務局

128 . 歴代副議長

歴代	氏名	就任年月日	退任年月日
初代	薄井信吉	昭和 29.11.15	昭和 30.4.29
2	渋井久良	" 30.4.30	" 34.4.29
3	平山武之助	" 34.5.6	" 37.12.25
4	諏江喜兵衛	" 37.12.25	" 38.4.30
5	小山田庚	" 38.5.8	" 40.6.28
6	津田為次	" 40.6.28	" 41.12.29
7	佐藤又作	" 42.3.9	" 44.3.24
8	薄井喜一郎	" 44.3.24	" 46.2.25
9	薄井喜一郎	" 46.3.11	" 48.3.12
10	薄井喜一郎	" 48.3.12	" 50.2.25
11	青木章行	" 50.3.5	" 54.2.25
12	平山徹男	" 54.2.26	" 58.2.25
13	大森隆利	" 58.2.28	" 62.2.25
14	大平静夫	" 62.2.27	平成 元.2.27
15	平山効	平成 元.2.27	" 3.2.25
16	大森正	" 3.2.27	" 5.2.25
17	平山国男	" 5.2.25	" 7.2.25
18	渋井一大	" 7.2.27	" 9.2.26
19	小山田均一	" 9.2.27	" 11.2.25
20	平山忍	" 11.2.26	" 13.2.27
21	室井一郎	" 13.2.27	" 15.2.25
22	高久新広	" 15.2.26	" 15.6.17
23	吉成一男	" 15.9.11	" 17.2.25
24	平山保	" 17.2.25	" 19.2.25
25	武田繁雄	" 19.2.26	" 23.2.25
26	大場宏雄	" 23.2.28	" 25.2.26
27	平山泰紀	" 25.2.26	" 27.2.25
28	三上公博	" 27.2.27	29.2.27
29	三上公博	" 29.2.27	

資料:議会事務局

129 . 議員名簿

平成29年4月1日現在

議席	氏名	議席	氏名
1	茅野健	9	齊藤隆則
2	薄井博光	10	松中キミエ
3	高室久博	11	平山三忠
4	高室久博	12	三上公博
5	池澤高昇	13	大森美宏
6	高久一伸	14	平山幸三
7	竹原亞生	15	荒木光
8	小野曜子	16	大島朗行

資料:議会事務局

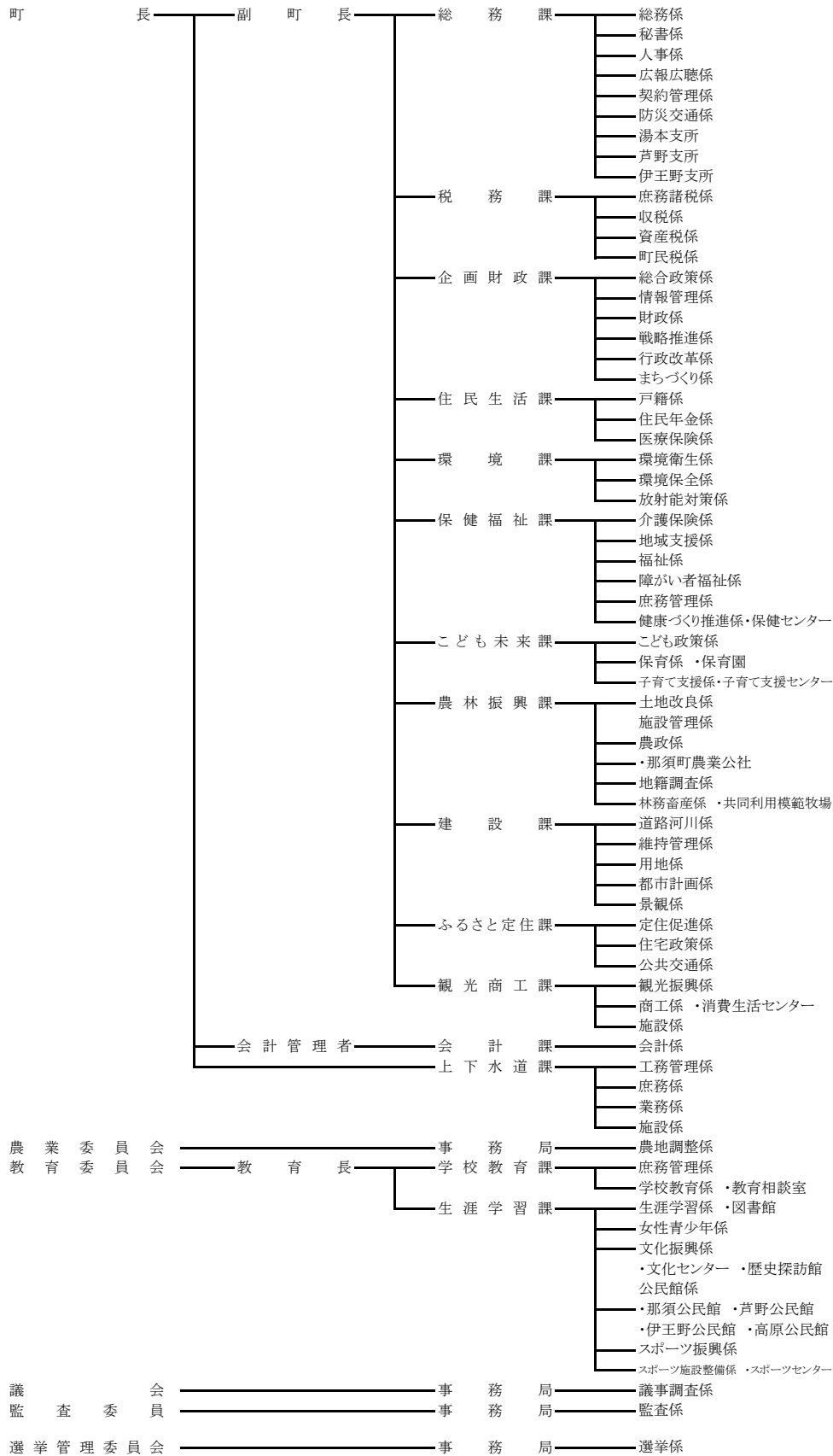
130 . 職員数

各年4月1日現在

事 務 局 部 名	平成25	平成26	平成27	平成28	平成29
職 員 総 数	284	287	285	283	283
町長事務局職員数	226	229	233	230	229
その他の機関職員数	58	58	52	53	54
議会事務局	3	3	3	3	3
選挙管理委員会事務局	1	1	1	1	1
監査委員事務局	-	-	-	-	-
固定資産評価審査委員会	-	-	-	-	-
公平委員	-	-	-	-	-
農業委員会事務局	3	3	3	3	3
教育委員会事務局	40	41	36	36	37
水道事業	11	10	9	10	10

資料:総務課

131. 那須町の行政機構図(平成29年4月1日現在)



那 須 町 統 計 書

平成29年版

平成29年12月発行

発 行 那 須 町

編 集 企 画 財 政 課

栃木県那須郡那須町大字寺子丙3-13

電 話 0 2 8 7 (7 2) 6 9 0 6
