

平成23年3月11日発生

東日本大震災 那須町の記録



栃木県那須町

はじめに

平成23年3月11日午後2時46分、三陸沖を震源とするマグニチュード9.0の巨大地震が発生し、宮城、福島、茨城、栃木の各県で震度6強を観測しました。この地震に引き続き、想定をはるかに超える大津波が宮城、岩手、福島県をはじめとする太平洋沿岸部を襲いました。強い揺れと大津波により、多くの建物が倒壊・流失したほか、火災発生やライフラインの寸断など東日本の広い範囲で甚大な被害が発生しました。

この「東日本大震災」による犠牲者は1万5千人を超え、未だに多くの方が行方不明となっています。

那須町でも震度6弱という激しい揺れを観測し、多くの家屋が損壊したほか、役場庁舎をはじめとする公共施設や道路、水道施設、農林業施設などにも大きな被害を受け、水道、電気といったライフラインも一時寸断されました。

また、この大地震、大津波により、東京電力福島第一原子力発電所の爆発事故が発生し、町は放射能汚染というかつて経験したことのない事態に直面しました。この放射能問題は、基幹産業である観光業や農業などへの風評被害や住民の健康不安など深刻な影響をもたらしました。

本町では、被災者及び県外からの避難者等を支援するとともに、震災からの復旧・復興に向け様々な取り組みを実施してきました。また、現在も放射能に対する取り組みを、全町をあげての最優先課題として推進しているところです。

本書は、災害発生時からの経過、町の被災状況や災害時の対応、復旧・復興への取り組みなどを取りまとめたものです。この未曾有の大震災の体験を教訓として後世に伝えることで、今後の防災対策や災害発生時の対応の一助となれば幸いです。

平成25年3月

那須町長

高久 勝



震度 6 弱の激しい揺れが町を襲い、建物の外壁が崩れるなど多くの建物が被災した。



町内の道路は、亀裂や段差、陥没などの被害を受け、多くの箇所で一時通行止めとなった。





町内浄水場施設や配水管の破損など水道施設が大きな被害を受け、町内では一時 4,400 世帯が断水となった。



地震により水田畦畔の崩落や田面の地割れ、用水路の破損など、農地・農業用施設にも大きな被害が発生した。



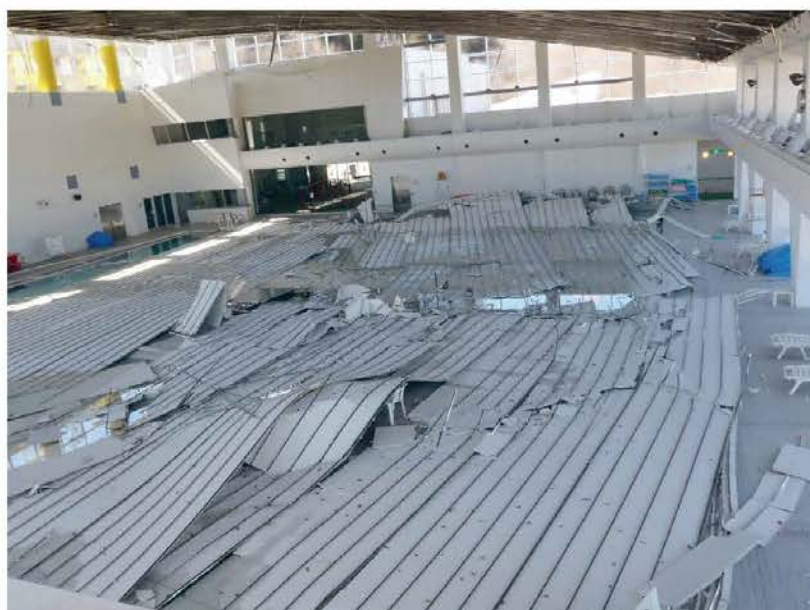
沼野井地内では激しい揺れによる倒木のため、一時農道が通行不能となった。

J R東北本線水原地内で、土砂が線路上に崩落した。懸命の復旧作業により4月17日に栃木県内の鉄道不通区間が解消された。



3月12日から3月22日まで東北道、常磐道、磐越道などの一部区間が緊急交通路に指定され、人命救助や緊急物資輸送に必要な緊急通行車両の通行が最優先された。

3月11日午後3時、庁舎玄関前に那須町災害対策本部を設置し、被害状況の把握や避難所設置などの対策にあたった。



スイミングドームは天井が落下するなどの被害を受けたが、幸いにも人的被害はなかった。復旧工事期間中は休館となり、8月12日に再オープンした。

本やCDが落下し、本棚が破損したため、役場ロビーに臨時図書館を開設したが、急ピッチの復旧工事により9月1日に図書館が再開した。





校舎に亀裂が入ったり、体育館の壁が落下するなどの被害を受けた町立小中学校。



特に黒田原小学校は大きな被害を受け、4月から12月までの9カ月間、1～3年生は朝日小学校へ、4～6年生は黒田原中学校へと分散学級を余儀なくされた。

断水のため、役場や支所などで行った給水活動では、山梨県や埼玉県などからも支援に駆けつけてくれた。断水は3月20日に解消した。



避難所では読み聞かせボランティアや散髪、マッサージなど多くの方に善意をいただいた。



全国各地から寄せられた様々な支
援物資は、ボランティアの協力に
より仕分け・整理され、被災者や
避難者に提供された。



避難者の健康状態をチェックする
ため、医療スタッフが避難所を巡回
した。



那須町災害ボランティアセンターが設置され、ニーズ受付とボランティア受付を行い、様々なボランティア活動を実施した。



多くのボランティアによる炊き出しが行われ、文化センターやスポーツセンターの避難者に温かい食べ物などが届けられた。





壁や床の剥離や亀裂、空調設備の損傷など大きな被害を受け、復旧工事が進められる役場庁舎や図書館。



復旧工事が完了し、平成 24 年 1 月 10 日に黒田原小学校に子どもたちの元気な姿が戻った。

福島第1原発事故の発生を受け、栃木県が平成23年3月15日から役場屋上で放射線量測定を開始。町でも5月2日から町立小中学校、保育園などで測定を開始し、9月から町内30カ所や公共施設でも測定を開始した。



子どもたちの被ばく線量を低減するため、保育園・町立小中学校の園庭・校庭の表土除去作業が行われた。





保育園、町立学校等の町有施設及び通学路において高圧洗浄機を用いた外壁や屋上などの除染を行った。通学路の除染には多くの保護者や自治会等の協力をいただいた。

牧草地では給与基準値以下に抑えるための反転耕等による除染を行った。



那須町放射線量マップ

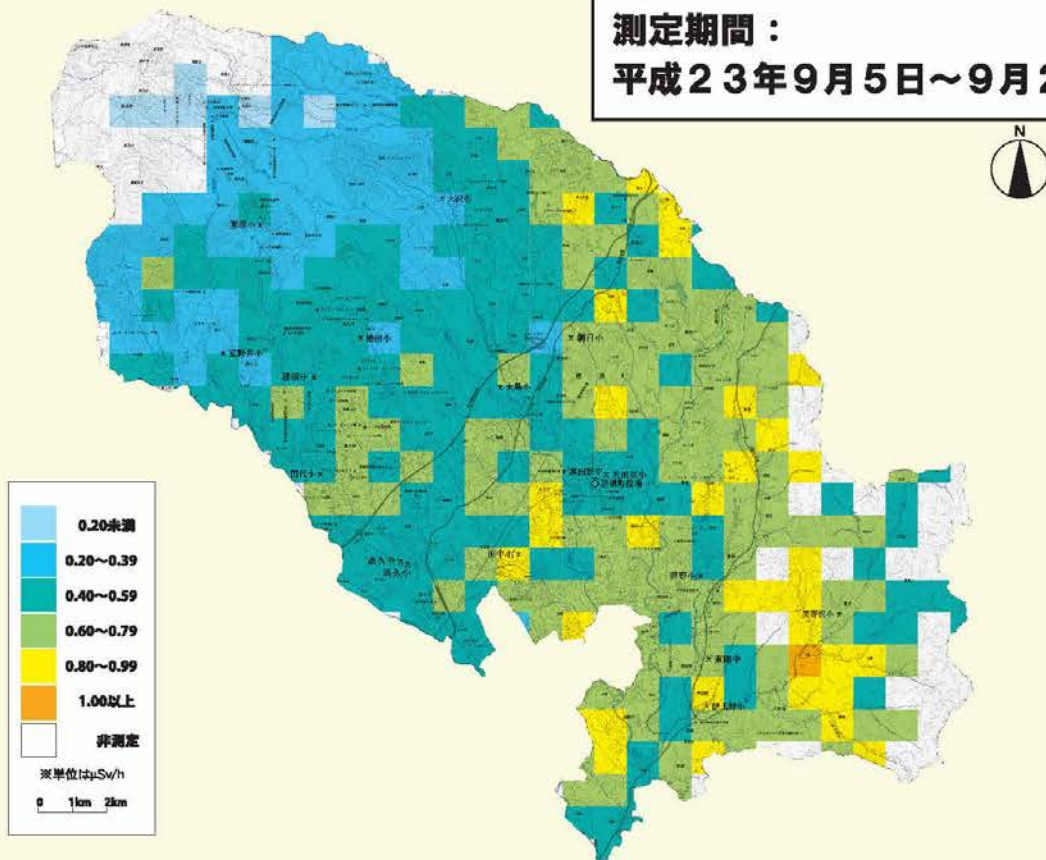
測定器:

ガイガー=ミュラー管サーベイメータ

測定の高さ:地上50cm

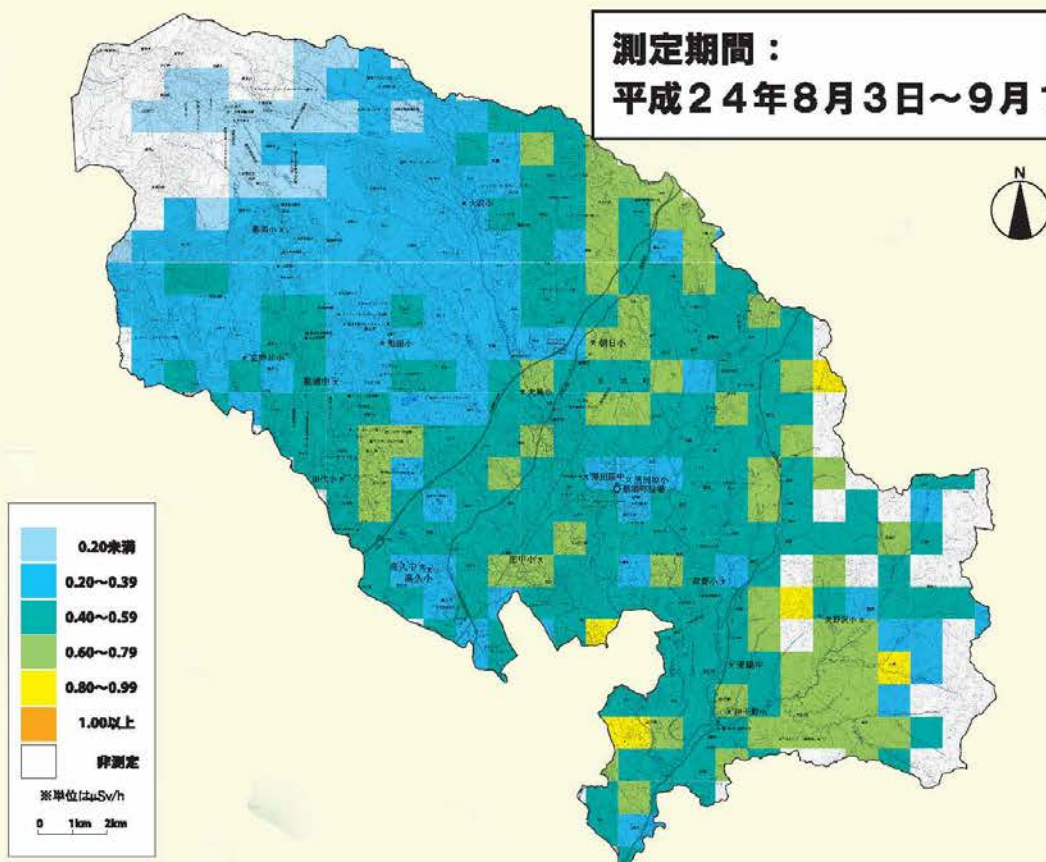
測定期間:

平成23年9月5日~9月20日



測定期間:

平成24年8月3日~9月11日



目 次

第 1 章 災害の概況	1
1 地震発生時の状況	1
2 東日本大震災による町の被害状況	2
(1) 町道等の被害	2
(2) 上下水道の被害	3
(3) 農林業の被害	4
(4) 小・中学校の被害	5
(5) 公共施設の被害	6
3 地震発生から 1 年間の主な経過	7
第 2 章 地震発生時の対応	10
1 災害対策本部の設置と活動	10
(1) 災害対策本部の設置	10
(2) 災害対策本部の活動	10
(3) 災害対策本部の解散	11
2 被害状況の調査	11
(1) 人的被害の把握	12
(2) 道路・橋りょう	12
(3) 上下水道	12
(4) 農林業	13
(5) 公共施設	13
(6) 一般住宅	14
3 避難所の設置・運営	15
4 給水活動（復旧するまでの給水所設置）	17
5 給食活動	17
6 生活必需品等の確保	18
7 小・中学校での対応	18
8 保育園での対応	18
9 消防署・消防団の対応	19
10 電力不足への対応	22
11 ガソリン不足への対応	23
12 J R 東北新幹線・東北本線運休への対応	23
第 3 章 復旧・復興への取り組み	24
1 道路、橋りょう、河川の復旧	24

2	上下水道施設の復旧	25
(1)	上水道	25
(2)	下水道	25
3	農地、農業用施設の復旧	26
4	学校施設の復旧	26
5	公共施設の復旧	27
6	環境保全対策	32
(1)	災害廃棄物	32
(2)	一般廃棄物	34
(3)	一般廃棄物焼却施設における焼却灰	35
7	議会の取り組み	39

第4章 被災者の支援

1	り災証明書・り災届出証明書	40
2	被災者への住宅の提供	40
(1)	町営住宅の提供	40
(2)	別荘住宅等提供申し出に関する情報提供	40
3	義援金、見舞金（寄附金）の受付	41
4	支援物資の受付	41
5	ボランティア活動	42
6	那須御用邸供奉員宿舎入浴施設開放及び民間入浴施設の提供	53
7	高速道路の無料措置に伴う被災証明書の発行	53
8	広報活動	53
(1)	町内への広報	53
(2)	広報「那須」の発行状況	54
9	災害派遣等従事車両証明書の発行	55

第5章 県外からの避難者への対応

1	停車した新幹線乗客への対応	56
2	道の駅への相談窓口設置（県）と町の対応	56
3	町避難所受け入れから二次避難所移転までの対応	57
4	在宅避難者登録制度	57
5	学校教育での支援	58
6	パソコン情報端末等の設置	58
7	在宅避難者の健康診査	58
8	二次避難所での避難者生活支援	58

第6章 放射能に対する取り組み	59
1 空間放射線量の測定	59
2 水道水・浄水発生土・下水道汚泥の放射性物質検査	60
(1) 水道水	60
(2) 浄水発生土	60
(3) 下水道汚泥	60
3 放射能に関する講演会の開催	61
4 除染	62
(1) 小中学校校庭の表土除去	62
(2) 保育園園庭の表土除去	63
(3) 幼稚園園庭の表土除去	64
(4) 公共施設・通学路の除染	64
(5) 牧草地の除染	64
5 放射能対策検討部会の設置	64
6 放射能対策室設置	65
(1) 除染に向けた取り組み	65
(2) 食品中の放射性物質の測定	66
(3) 農産物等の放射性物質の測定	66
(4) 井戸水等の測定	66
7 放射性物質による健康影響検査	66
(1) 尿・母乳検査	66
(2) 甲状腺エコー検査	67
(3) ホールボディカウンタによる内部被ばく検査	67
8 風評被害対策	68
第7章 さまざまな被災者支援制度	70
1 被災者生活再建支援制度	70
2 被災住宅再建等資金貸付金利子補給	70
3 那須町震災特例住宅修繕支援金制度	70
4 災害援護資金の貸付制度	71
5 農業等の災害復旧支援策	71
6 中小企業向け融資制度	72
7 避難者を受け入れた宿泊施設に対する助成	73
8 被災者への見舞金の支給	73
9 町税等の減免	73
10 国民年金保険料の免除	74
11 町立保育園保育料の免除	74

12	水道料金・下水道使用料の減免	74
13	国民健康保険医療費の一部負担金免除	75
14	後期高齢者医療費の一部負担金免除	75
15	介護保険サービス利用者負担額の免除	76
16	介護保険施設の食費・居住費の免除	76
17	障害福祉サービス等利用者負担額の免除	76
18	自治公民館再建支援制度	77
19	住宅等放射線量低減化支援制度	77

第8章 震災から1年

「3.11メモリアルイベントin那須」開催	78
-----------------------	----

第9章 資料	80
--------	----