

平成28年版

# 統計書



那須町

## は じ め に

この統計書は、那須町の人口・財政・産業・福祉・教育など各分野にわたって、町勢の現況と発展の推移を総合的に収録したもので、第37回目の発行となります。

本書が、町民の方はもとより、各種行政機関、民間企業の皆様にご活用いただければ幸いです。

おわりに、本書の編集にあたり、ご協力いただいた関係者の方々に厚くお礼申し上げますとともに今後とも一層のご理解、ご協力をお願い申し上げます。

平成29年3月

那須町長 高 久 勝

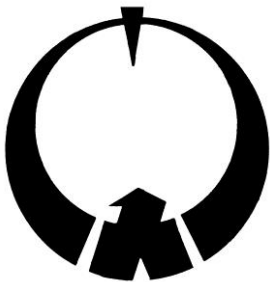
## 那須町民憲章

(昭和54年11月3日制定)

私たちは、那須連山と八溝の山なみにはぐくまれた、歴史と伝統を有する那須町を心から愛し、町民としての誇りをもち、よりすばらしい郷土をつくるために、この憲章を定めます。

- 一・自然を大切にし環境をととのえ住みよい郷土にしましょう。
- 一・教養を深めよい風習を育て文化のかおる郷土にしましょう。
- 一・互いに助け合い人情豊かなあたたかい郷土にしましょう。
- 一・元気で働き生産にはげみ活力ある郷土にしましょう。
- 一・きまりを守り秩序のある明るい郷土にしましょう。

## 那須町章



政治・経済・産業・文化・科学や観光などあらゆる分野において四方へ発展し、全体として調和のとれた円をえがくごとく発展途上にある那須町を思い円を主体として「ナス」という字を図案化したものです。

(昭和38年9月30日制定)



◇町の花 リンドウ



◇町の木 ゴヨウマツ



◇町の鳥 カッコウ

(昭和54年11月3日制定)

## 利用者のために(凡例)

1. 本書は那須町の人口、財政、産業、福祉、教育など各分野に関する基礎的な統計資料を集録したものです。
2. 資料は国の指定統計の結果及び庁内各課、関係官公署等の報告によるものです。
3. 資料の出所名は各表の下部左に掲げてあります。
4. 統計表中とくに注記のないかぎり、「年次」とあるのは暦年(1月～12月)、「年度」とあるのは、4月～3月までの期間を示します。
5. 数字の単位未満は四捨五入することを原則としました。したがって、総計と内訳が一致しない場合もあります。
6. 数字の単位は各表上部右端に注記しましたが、一見明らかなものは省略しました。
7. 符号の用法は次のとおりです。
  - 「0」 ..... 単位未満のもの
  - 「—」 ..... 該当数字のないもの
  - 「…」 ..... 不詳または資料のないもの
  - 「X」 ..... 発表をさしひかえたもの
  - 「△」 ..... 減少(マイナス)
8. 本書の利用にあたって、さらに詳細な内容を必要とするとき、あるいは疑義がある場合は、企画財政課または資料の出所機関に照会してください。

# 目 次

町民のくらし	1	22. 平成28年度下水道事業特別会計 予算(当初)	17
1 位置・土地・気象		(1) 歳入	17
1. 位置	2	(2) 歳出	17
(1) 町の位置	2	23. 平成28年度観光事業特別会計予 算(当初)	17
(2) 本庁(役場)の位置	2	(1) 歳入	17
2. 地目別面積	2	(2) 歳出	17
3. 年別気温・降水量・日照時間	2	24. 平成28年度宅地造成事業特別会 計予算(当初)	17
4. 月別気温・降水量・風速・日照・積 雪	3	(1) 歳入	17
2 人口		(2) 歳出	17
5. 世帯数及び人口	4	25. 平成28年度水道事業会計予算(当 初)	18
6. 産業別就業人口	5	(1) 収益的収入及び支出	18
7. 常住地及び従業地・通学地による (15歳以上)人口	5	① 収入	18
8. 産業(大分類)別男女別就業者	5	② 支出	18
9. 男女別労働力状態	6	(2) 資本的収入及び支出	18
10. 地区別人口と世帯数	6	① 収入	18
11. 年齢別人口	9	② 支出	18
12. 人口動態	10	26. 税目別調定額(現年課税分)	18
(1) 年次別	10	27. 町税収入実績(現年分)	18
(2) 平成27年 月別	10	28. 業種別納税義務者数と税額	19
13. 外国人登録者数	11	29. 固定資産税地目別筆数・面積	19
14. 戸籍届出受理件数	11	30. 固定資産税家屋棟数・床面積	19
3 財政・税務		31. 固定資産税・町内、町外別納税者 数・税額	20
15. 会計別決算額	12	32. 償却資産課税標準額	20
16. 一般会計決算状況	12	33. 財政力指数・経常収支比率・起債制限比 率・実質公債費比率及び将来負担比率	20
(1) 歳入	12	4 事業所	
(2) 歳出(目的別)	13	34. 産業分類別事業所数及び従業者	21
(3) 歳出(性質別)	13	5 鉱、工業・商業	
17. 国民健康保険特別会計決算状況	14	35. 製造業の事業所数・従業者数及び 製造品出荷額(従業者4人以上の事 業所)	22
(1) 歳入	14	36. 鉱業事業所数・従業者数・出荷量・ 出荷額(芦野石)	22
(2) 歳出	14	37. 産業(中分類)別事業所数・従業者 数・現金給与総額・原材料使用額 等・製造品出荷額(従業者4人以上 の事業所)	22
18. 平成28年度一般会計予算(当初)	15	38. 商店(卸売・小売)数・従業者数・商 品販売額	23
(1) 歳入	15	39. 産業別商店数・従業者数・商品販 売額・売場面積(飲食店除く)	23
(2) 歳出	15	40. 商品別地元購買率	25
19. 平成28年度国民健康保険特別会 計予算(当初)	16		
(1) 歳入	16		
(2) 歳出	16		
20. 平成28年度後期高齢者医療特別 会計予算(当初)	16		
(1) 歳入	16		
(2) 歳出	16		
21. 平成28年度介護保険特別会計予 算(当初)	17		
(1) 歳入	17		
(2) 歳出	17		

<b>6 農林業</b>			
41 . 農家戸数及び農家人口	26	77 . 農業者年金被保険者数及び受給者	38
42 . 経営耕地面積	26	78 . 国民健康保険の給付状況	39
43 . 経営耕地面積規模別農家戸数(販売農家)	26	(1) 一般被保険者分	39
44 . 販売目的の家畜を飼養している経営体数と飼養頭羽数	27	①療養の給付状況	39
45 . 農業用機械の所有農家数と所有台数	27	②その他の給付状況	40
46 . 主要作物収穫面積	27	(2) 退職被保険者等分	40
47 . 農地転用の状況	27	①療養の給付状況	40
48 . 林野面積	28	②その他の給付状況	42
49 . 森林蓄積	28	79 . 後期高齢者医療の給付状況	42
		(1) 医療の給付状況	42
		(2) その他の給付状況	43
		80 . 国民健康保険被保険者加入状況	43
<b>7 土木・建築</b>		81 . 国民健康保険被保険者異動状況	44
50 . 公営住宅	29	82 . 介護保険被保険者数	44
(1) 町営住宅	29	83 . 要介護(要支援)認定者数	44
(2) 定住促進住宅	29	84 . 介護保険サービス利用状況	44
(3) 県営住宅	29	85 . 介護保険給付金額(決算額)	45
51 . 道路状況	30	86 . 障害者手帳交付状況	45
52 . 橋りょうの状況	30	(1) 身体障害者手帳(障害別)	45
		(2) 療育手帳(等級別)	45
		(3) 精神保健福祉手帳(等級別)	45
<b>8 運輸・通信・防災</b>		87 . 医療機関及び従事者数	45
53 . 主要バス路線乗客数	31	88 . 予防接種者数	46
(1) 町民バス	31	89 . 死亡数 死因(死因簡単分類)別	46
(2) 東野バス	31	90 . 生活習慣病検診状況	47
54 . JR黒田原駅乗降客数	31	91 . シルバー人材センター利用状況	47
55 . 自動車等保有台数	31	92 . 公害苦情処理状況	47
56 . 有料道路利用状況	32	93 . 光化学スモッグ発生状況	47
57 . 主要道路交通量調査状況	32	94 . ゴミ処理状況	48
(1) 一般国道4号	32	95 . し尿処理状況	48
(2) 一般国道294号	32	96 . 火葬場利用状況	48
(3) 主要地方道 大子那須線	32	97 . 犬の登録状況	48
(4) 主要地方道 湯本漆塚線	33		
(5) 主要地方道 那須高原線	33	<b>11 教育・文化</b>	49
(6) 一般県道 豊原高久線	33	98 . 幼稚園	49
58 . 交通事故発生状況(人身事故)	33	99 . 小・中学校総覧	49
59 . 救急車出動状況	34	100 . 小学校数・教員数・学級数・児童数	49
60 . 火災発生件数	34	101 . 小学校別児童数	50
61 . 損害見積額及び焼損面積	34	102 . 中学校数・教員数・学級数・生徒数	50
62 . 原因別火災発生件数	34	103 . 中学校別生徒数	50
63 . 消防組織及び施設	35	104 . 中学校卒業生の進路状況	51
64 . テレビジョン契約率	35	105 . 高等学校の状況	51
65 . 電話加入数	35	106 . 高等学校卒業生の進路状況	52
		107 . 図書館	52
		(1) 分類別蔵書数	52
		(2) 分類別貸出冊数	53
<b>9 水道・下水道</b>		108 . 図書館利用状況	53
66 . 町営水道普及状況及び給水量	36	(1) 入館者、総貸出数	53
67 . 用途別給水量	36	(2) 登録者数	53
68 . 下水道事業の状況	36	(3) 利用形態	54
(1) 普及状況の推移	36	109 . 女性団体連絡協議会・町子供会育成会連絡協議会	54
(2) 終末処理場	36	(1) 女性団体連絡協議会	54
		(2) 町子供会育成会連絡協議会	54
<b>10 福祉・保健衛生</b>		110 . スポーツ施設利用者数	54
69 . 児童福祉施設(保育園)	37	111 . 文化センター利用者数及び那須歴史探訪館入館者数	55
70 . 生活保護世帯数及び人員数	37	112 . 指定文化財の状況	55
71 . こども医療費助成状況	37		
72 . 妊産婦医療費助成状況	37		
73 . 重度心身障害者医療費助成状況	38		
74 . ひとり親家庭医療費助成状況	38		
75 . 養育医療費助成状況	38		
76 . 育成医療費助成状況	38		

<b>12 観光</b>	56
113 . 観光施設等数	56
114 . 観光施設等の収容人員	56
115 . 観光客施設利用状況	57
116 . 町営那須いこいの家利用状況	57
117 . 観光客入込者数	57
<b>13 選挙・議会・行政</b>	58
118 . 選挙人名簿登録者数	58
(1) 登録者数	58
① 選挙人名簿	58
(2) 投票区別	58
① 選挙人名簿	58
119 . 各種選挙執行状況	59
(1) 町長選挙	59
(2) 町議会議員選挙	59
(3) 県知事選挙	59
(4) 県議会議員選挙	59
(5) 衆議院議員総選挙	60
(6) 参議院議員通常選挙	60
(7) 町農業委員会委員選挙	60
120 . 行政相談件数	60
121 . 歴代町長	61
122 . 歴代副町長	61
123 . 歴代助役	61
124 . 歴代収入役	61
125 . 歴代教育長	61
126 . 議会開催状況及び議案上程件数	62
127 . 歴代議長	62
128 . 歴代副議長	62
129 . 議員名簿	62
130 . 職員数	63
131 . 那須町の行政機構図	64

## 町民の暮らし

<p>人口密度</p>  <p>1km<sup>2</sup>あたり 66.9人</p>	<p>世帯人員</p>  <p>1世帯あたり2.9人</p>	<p>出生</p>  <p>1日に0.4人</p>	<p>死亡</p>  <p>1日に1.0人</p>
<p>転入</p>  <p>1日に2.4人</p>	<p>転出</p>  <p>1日に2.7人</p>	<p>結婚</p>  <p>1日に0.3組</p>	<p>離婚</p>  <p>1日に0.1組</p>
<p>乗用車</p>  <p>1世帯に2.3台</p>	<p>交通事故(人身)</p>  <p>1日に0.2件</p>	<p>救急車出動</p>  <p>1日に4.3回</p>	<p>上水道普及率</p>  <p>78.89%</p>
<p>ごみ排出量</p>  <p>1日に30.1 t</p>	<p>し尿処理</p>  <p>1日に37.3kl</p>	<p>町の予算</p>  <p>町民1人あたり 474,587円</p>	<p>町職員</p>  <p>町民92.0人に1人</p>



# 1 位置・土地・気象

## 1. 位置

### (1) 町の位置

・極東	大字梓、山崎東方	東経	140度15分12秒
・極西	大字湯本、茶臼岳西方	東経	139度55分51秒
・極南	大字稲沢、舟戸南方	北緯	36度54分54秒
・極北	大字湯本、朝日岳	北緯	37度08分56秒

(2) 本庁(役場)の位置	東経	140度07分14秒
	北緯	37度00分08秒
	標高	335.65m

## 2. 地目別面積

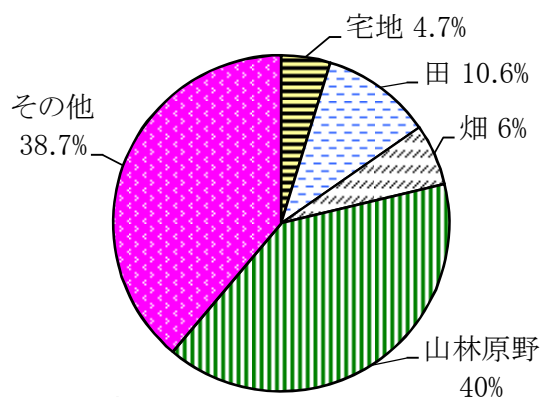
各年1月1日現在(単位:km<sup>2</sup>)

年次	総面積	宅地	田	畑	山林原野	その他
平成 24	372.31	17.20	39.68	22.08	151.48	141.87
25	372.31	17.38	39.62	22.14	149.00	144.17
26	372.31	17.52	39.56	22.21	148.76	144.26
27	372.34	17.59	39.50	22.00	148.96	144.29
28	372.34	17.68	39.42	21.94	148.65	144.65

資料: 税務課

※平成27年より国土交通省国土地理院による計測方法が変更になったため

### 地目面積割合(平成28年)



## 3. 年別気温・降水量・日照時間

年次	気 温			降 水 量 (mm)		日照時間 (時間)
	最高(極)	最低(極)	平均	総 量	日 最大	
平成 23	30.5	-11.1	9.2	2,116	268	1,630.3
24	30.5	-12.1	9.0	2,195	232	1,570.1
25	31.0	-9.7	9.5	1,953.0	147	1,614.6
26	31.0	-10.6	9.2	2,273.0	107	1,696.6
27	31.4	-9.6	10.1	1,824.0	129	1,645.6

資料: 宇都宮地方気象台(那須観測所)

#### 4. 月別気温・降水量・風速・日照・積雪

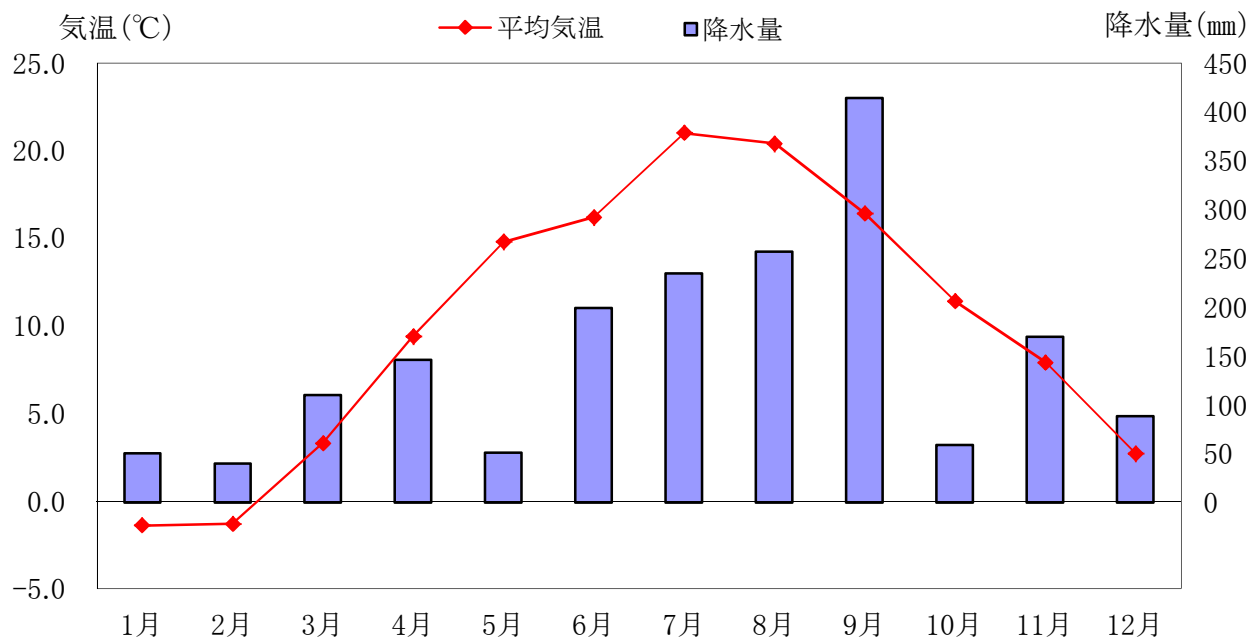
平成27年

月別	降水量 (mm)	気 温						風速 (m/s)		日照 時間 (時間)	雪		
		平均	極 値				真冬日 日 数	真夏日 日 数	平均		最大	積雪 日数 (3cm以上)	最深 積雪 (cm)
			最高	起日	最低	起日							
1	50.5	-1.4	6.3	15	-9.6	21	9	-	3.3	19.1	110.4	20	36
2	40.5	-1.3	11.4	23	-8.8	9	8	-	2.7	17.0	117.2	9	53
3	110.5	3.3	10.0	18	-7.0	11	7	-	2.7	16.9	189.5	6	14
4	146.5	9.4	26.1	28	-3.7	9	-	-	2.1	13.4	175.5	-	-
5	51.5	14.8	26.9	30	0.4	11	-	-	2.1	12.0	243.3	-	-
6	199.5	16.2	25.2	15	6.0	5	-	-	1.7	11.2	103.3	-	-
7	235.0	21.0	30.5	26	12.6	11	-	4	1.4	5.6	128.6	-	-
8	257.0	20.4	31.4	3	12.7	25	-	7	1.5	5.9	110.6	-	-
9	414.5	16.4	25.5	4	8.3	30	-	-	1.6	6.3	90.7	-	-
10	59.5	11.4	21.0	3	1.7	31	-	-	2.2	13.7	177.1	-	-
11	170.0	7.9	19.7	9	-0.5	25	-	-	1.8	6.8	90.0	-	-
12	89.0	2.7	15.6	11	-5.0	31	1	-	2.4	15.8	109.4	4	5

資料: 宇都宮地方気象台(那須観測所)

[注] 真冬日日数は日最高気温が0℃未満の日数、真夏日日数は日最高気温が30℃以上の日数。

#### 年間平均気温と降水量(平成27年1月～12月)



## 2 人口

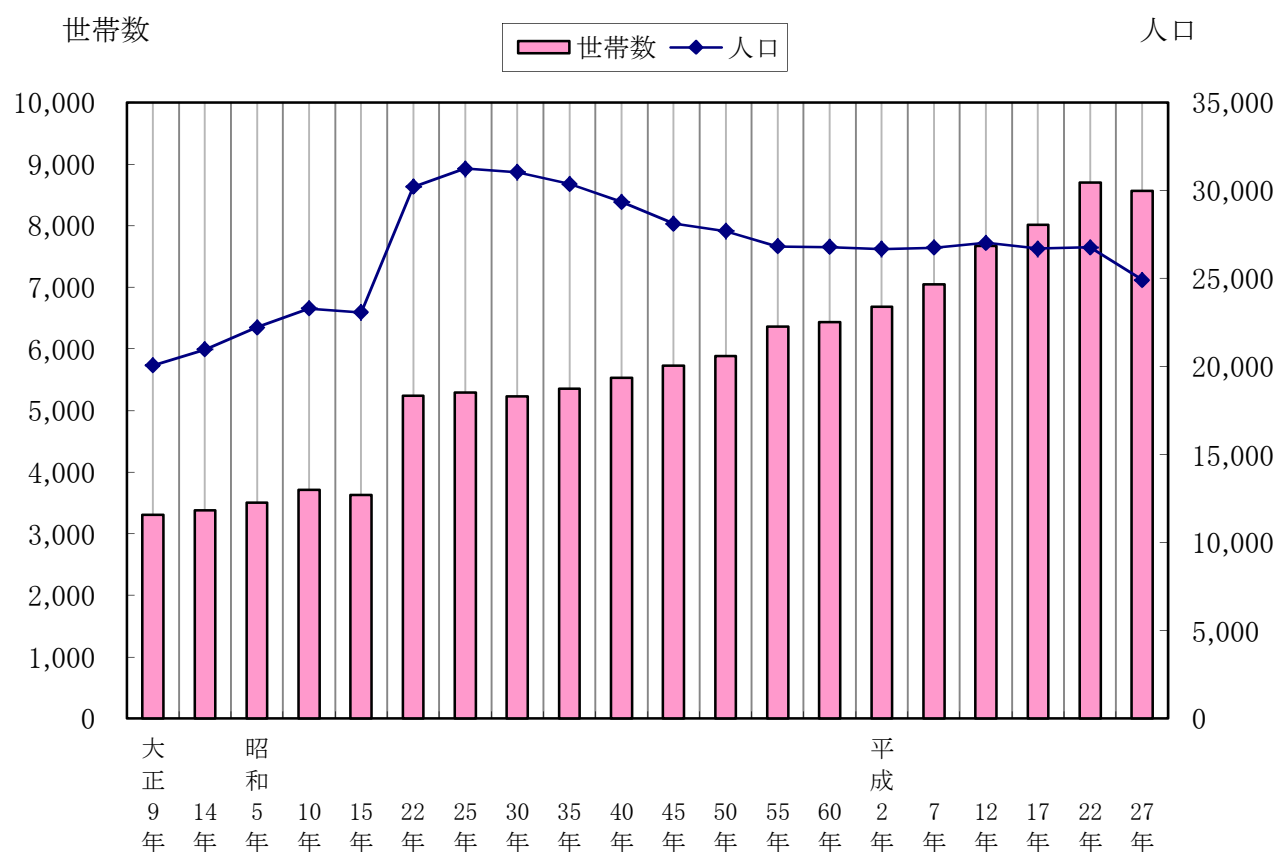
### 5 . 世帯数及び人口

各年10月1日現在

年次	世帯数	人 口			1世帯あたり 人 員	人口密度 (1km <sup>2</sup> あたり)
		総 数	男	女		
大正 9	3,303	20,064	9,929	10,135	6.1	53.9
14	3,375	20,966	10,296	10,670	6.2	56.3
昭和 5	3,506	22,216	10,984	11,232	6.3	59.7
10	3,711	23,289	11,526	11,763	6.3	62.6
15	3,629	23,069	11,228	11,841	6.4	62.0
22	5,239	30,202	14,660	15,542	5.8	81.1
25	5,289	31,241	15,166	16,075	5.9	83.9
30	5,231	31,034	14,974	16,060	5.9	83.4
35	5,350	30,359	14,525	15,834	5.7	81.5
40	5,530	29,345	14,175	15,170	5.3	78.8
45	5,723	28,121	13,804	14,317	4.9	75.5
50	5,883	27,699	13,754	13,945	4.7	74.4
55	6,363	26,824	13,351	13,473	4.2	72.0
60	6,431	26,789	13,336	13,453	4.2	72.0
平成 2	6,688	26,670	13,275	13,395	4.0	71.6
7	7,050	26,748	13,245	13,503	3.8	71.8
12	7,669	27,027	13,457	13,570	3.5	72.6
17	8,016	26,693	13,233	13,460	3.3	71.7
22	8,699	26,765	13,325	13,440	3.1	71.9
27	8,564	24,919	12,186	12,733	2.9	66.9

資料：国勢調査

世帯数及び人口の推移(国勢調査年)



## 6. 産業別就業人口

各年10月1日現在

年次	総数	第1次産業	第2次産業	第3次産業
平成 2	14,450	3,342	4,251	6,857
7	14,304	2,782	4,177	7,345
12	14,009	2,473	3,841	7,695
17	13,611	2,069	3,323	7,747
22	12,417	1,632	2,971	7,313

資料: 国勢調査

[注] 総数には、不詳含む。

## 7. 常住地及び従業地・通学地による(15歳以上)人口

各年10月1日現在

年次	常住地による人口 (夜間人口)	従業地・通学地による人口 (昼間人口)	流出人口	流入人口
平成 2	26,510	26,670	4,046	3,921
7	26,748	27,385	4,379	5,040
12	26,931	28,709	4,611	6,408
17	26,665	28,003	4,822	6,149
22	26,765	27,825	4,703	5,752

資料: 国勢調査

## 8. 産業(大分類)別男女別就業者

平成22年10月1日現在(単位:人)

産 業 (大分類)	総 数	男	女
総 数	12,417	7,034	5,383
A 農 業 , 林 業 (うち 農 業 )	1,631	968	663
B 漁 業	1	1	-
C 鉱 業 , 採 石 業 , 砂 利 採 取 業	10	9	1
D 建 設 業	972	832	140
E 製 造 業	1,989	1,338	651
F 電 気 ・ ガ ス ・ 熱 供 給 ・ 水 道 業	26	26	-
G 情 報 通 信 業	44	33	11
H 運 輸 業 , 郵 便 業	445	380	65
I 卸 売 業 , 小 売 業	1,504	719	785
J 金 融 業 , 保 険 業	132	61	71
K 不 動 産 業 業 , 物 品 賃 貸 業	146	83	63
L 学 術 研 究 , 専 門 ・ 技 術 サ ー ビ ス 業	235	160	75
M 宿 泊 業 , 飲 食 サ ー ビ ス 業	1,834	801	1,033
N 生 活 関 連 サ ー ビ ス 業 , 娯 楽 業	609	272	337
O 教 育 , 学 習 支 援 業	429	179	250
P 医 療 , 福 祉	903	220	683
Q 複 合 サ ー ビ ス 事 業	121	77	44
R サ ー ビ ス 業 (他 に 分 類 さ れ な い も の)	604	382	222
S 公 務 (他 に 分 類 さ れ な い も の)	281	206	75
T 分 類 不 能 の 産 業	501	287	214
第 1 次 産 業 ( A ~ B )	1,632	969	663
第 2 次 産 業 ( C ~ E )	2,971	2,179	792
第 3 次 産 業 ( F ~ S )	7,313	3,599	3,714

資料: 国勢調査

[注] 第1次産業…農業・林業・漁業

第2次産業…鉱業・建設業・製造業

第3次産業…第1次・第2次産業に分類されないもの

## 9. 男女別労働力状態

各年10月1日現在

年次	男女別	総数	労働力人口			非労働力
			総数	就業数	完全失業者	
平成 2	男	10,526	8,342	8,165	177	2,184
	女	10,839	6,335	6,285	50	4,504
	総数	21,365	14,677	14,450	227	6,688
7	男	10,782	8,474	8,194	280	2,303
	女	11,225	6,224	6,110	114	4,994
	総数	22,007	14,698	14,304	394	7,297
12	男	11,287	8,277	7,902	375	2,993
	女	11,590	6,276	6,107	169	5,301
	総数	22,877	14,553	14,009	544	8,294
17	男	11,376	8,105	7,618	487	2,994
	女	11,776	6,196	5,993	203	5,441
	総数	23,152	14,301	13,611	690	8,435
22	男	11,691	7,910	7,034	876	3,635
	女	11,887	5,695	5,383	312	6,055
	総数	23,578	13,605	12,417	1,188	9,690

資料:国勢調査

[注]平成7年から、総数には不詳含む。

## 10 - 1 . 地区別人口と世帯数

平成28年4月1日現在

地区名	人口			世帯数	地区名	人口			世帯数
	計	男	女			計	男	女	
黒田原地区	5,013	2,443	2,570	1,819	よ さ さ	113	55	58	39
音羽町 1	179	92	87	71	松 ノ 倉	79	34	45	30
音羽町 2	58	30	28	24	西 田	92	44	48	31
音羽町 3	74	33	41	25	茶 白	200	108	92	92
音羽町 4	218	104	114	92	旗 鉾	32	19	13	9
幸 町 1	135	73	62	51	上 川	452	220	232	139
幸 町 2	52	22	30	24	西 大 久 保	431	211	220	139
幸 町 3	195	96	99	74	黒 田 団 地	103	54	49	62
本 町 1	64	31	33	20	田 中 地 区	1,186	583	603	476
本 町 2	43	24	19	19	時 庭	87	40	47	25
本 町 3	156	75	81	53	落 合	63	33	30	25
相 生 町 1	22	9	13	7	田 中	139	71	68	49
相 生 町 2	75	36	39	25	前 久 保	57	29	28	20
相 生 町 3	143	64	79	48	秋 山 沢	324	157	167	151
新 黒 田	196	80	116	58	狸 久 保	67	28	39	20
新黒田住宅	81	40	41	23	東 狸 久 保	64	35	29	30
旧 黒 田	229	121	108	74	柏	203	101	102	72
前 原	100	54	46	27	高 久	136	69	67	55
前原団地	154	62	92	51	高 久 団 地	46	20	26	29
上ノ原団地1	4	1	3	4	高 久 地 区	2,165	1,069	1,096	755
上ノ原団地2	11	5	6	5	菱 喰 内	156	75	81	47
上ノ原団地3	45	19	26	20	桜 久 保	43	19	24	9
法 師 畑	128	66	62	37	後 藤 橋	26	7	19	10
上 ノ 原	387	174	213	180	弓 落	120	64	56	39
塩阿久津上	165	89	76	69	廻 り 谷	50	23	27	16
小 羽 入	43	20	23	8	渡 久 保	25	11	14	10
立 岩	46	24	22	16	上 瀬 縫	31	15	16	9
下 川	288	149	139	101	本 郷 1	97	59	38	27
新小羽入	220	105	115	72					

資料:住民生活課

10-2. 地区別人口と世帯数(つづき)

地区名	人口			世帯数	地区名	人口			世帯数
	計	男	女			計	男	女	
本郷2	100	45	55	30	池田	680	347	333	311
愛宕前	16	10	6	6	ロイヤルバレー	223	111	112	112
あたごハイツ	169	76	93	69	小深堀	86	45	41	38
橋本町	36	14	22	10	一ツ樵	307	147	160	153
茅沼	47	26	21	13	大沢地区	972	465	507	427
薄室	133	70	63	43	大沢	484	238	246	245
丸山	146	72	74	47	大深堀	57	27	30	20
下瀬縫	137	66	71	66	北沢	36	15	21	16
芦ノ又	62	31	31	23	荻久保	70	36	34	31
岡又室	74	39	35	27	大谷	325	149	176	115
筒地	43	25	18	10	大島地区	1,556	777	779	565
新高久	434	214	220	151	小島1	179	87	92	74
新西原	220	108	112	93	小島2	84	44	40	26
田代地区	3,058	1,504	1,554	1,359	大島1	33	16	17	13
松子1	165	80	85	58	大島2	112	54	58	43
松子2	118	60	58	44	大藤塩	45	23	22	14
松田	179	94	85	83	漆塚上	165	88	77	53
田代	277	140	137	123	漆塚下	133	61	72	45
茗ヶ沢	129	64	65	48	漆塚和田	48	23	25	20
喰木原	260	119	141	116	喜和	150	77	73	57
大日向	360	177	183	152	中山梨	82	41	41	22
大谷地	450	215	235	216	大石	68	38	30	21
広守子	318	154	164	172	大羽	107	50	57	45
伊藤	320	156	164	150	新穂	78	37	41	28
大台	482	245	237	197	戸積	204	99	105	84
室野井地区	1,281	640	641	562	戸能	68	39	29	20
上半俵	195	91	104	105	逃室地区	1,294	668	626	449
下半俵	216	106	110	86	逃室1	85	45	40	30
蕪中	86	41	45	32	逃室2	92	45	47	23
室野井	74	39	35	36	逃室3	83	42	41	30
宇田島	31	13	18	8	新逃室	43	25	18	11
六斗地	35	20	15	11	田島	117	64	53	44
横沢	311	156	155	100	田津	87	48	39	36
遅山町	333	174	159	184	千景	272	130	142	85
湯本地区	1,521	759	762	736	千景	32	20	12	19
湯本本町	75	38	37	35	高針	85	44	41	26
大町	17	11	6	12	高針	145	76	69	60
見晴町	102	49	53	49	松沼	89	46	43	25
旭町	90	39	51	49	吉田上	25	14	11	8
東町	189	98	91	92	吉田下	5	2	3	3
那須高原	518	259	259	234	柏台	134	67	67	49
那須園	187	88	99	85	夕狩地区	916	448	468	506
占勝町	206	103	103	109	綱子	52	24	28	14
西湯町	38	23	15	16	常民夕狩	84	45	39	29
元湯町	38	20	18	25	新夕狩	178	67	111	136
奥那須	39	20	19	14	慈生	84	67	17	82
湯本仲	39	20	19	14	夕狩	58	31	27	22
川向町	22	11	11	16	黒木	7	6	1	2
池田地区	1,524	757	767	705	黒東	197	101	96	107
北条	174	80	94	68	五十	40	19	21	15
長南寺	54	27	27	23					

### 10-3. 地区別人口と世帯数(つづき)

地区名	人口			世帯数	地区名	人口			世帯数
	計	男	女			計	男	女	
七曲	39	15	24	11	下町	467	246	221	151
柏沼	59	31	28	20	上町	629	314	315	192
二枚橋	78	41	37	29	上郷	132	71	61	42
トラピスト	40	1	39	39	大和	164	90	74	50
成沢地区	316	158	158	97	梓	184	93	91	56
水原	51	21	30	17	大沢	196	92	104	54
木戸	10	5	5	3	大畑	167	81	86	55
成沢	76	41	35	17	陸家	98	53	45	34
矢ノ目1	71	35	36	25	梁瀬	88	46	42	36
矢ノ目2	52	25	27	20	沼野	333	159	174	101
追田原	35	20	15	9	稲沢	352	184	168	104
弥次郎	21	11	10	6	東岩崎	159	83	76	58
芦野地区	2,063	1,033	1,030	684	計	25,834	12,816	13,018	10,073
下芦野	141	60	81	39	外国人登録	216	78	138	88
唐木田	43	21	22	17	合計	26,050	12,894	13,156	10,161
上野町	61	24	37	22					
川原町	66	34	32	17					
仲町上	54	27	27	17					
仲町中	56	28	28	16					
仲町下	50	26	24	15					
横町上	58	28	30	20					
横町下	76	35	41	23					
新道	43	20	23	13					
芦野団地	16	8	8	10					
新町上	64	39	25	24					
新町下	69	37	32	22					
大ヶ谷	15	7	8	6					
大峯	71	33	38	19					
板屋	77	43	34	23					
高瀬	113	57	56	27					
寄居本郷	129	68	61	41					
明神	17	9	8	8					
三ヶ村	74	40	34	23					
豆沢	31	17	14	9					
山	32	15	17	9					
寄居大久保	13	5	8	4					
中重	12	5	7	5					
白井	57	30	27	15					
吉ノ目	48	27	21	14					
上下田	84	41	43	36					
大平	37	20	17	17					
塩阿久津下	103	51	52	34					
石住	83	46	37	40					
水塩大久保	78	32	46	24					
西坂	104	55	49	45					
黒川	44	20	24	18					
中の川	44	25	19	12					
伊王野地区	2,969	1,512	1,457	933					

#### P4の国勢調査人口との差異について

『国勢調査人口』とは5年毎に行われる調査人口の確定人口を基に、その後の人口増減(出生・死亡・転入・転出)を算出するものです。一方で『住民基本台帳人口』とは住民基本台帳に記録されている住民の数であり、住民票を移さない限り増減はなく、実態の数と差異があります。

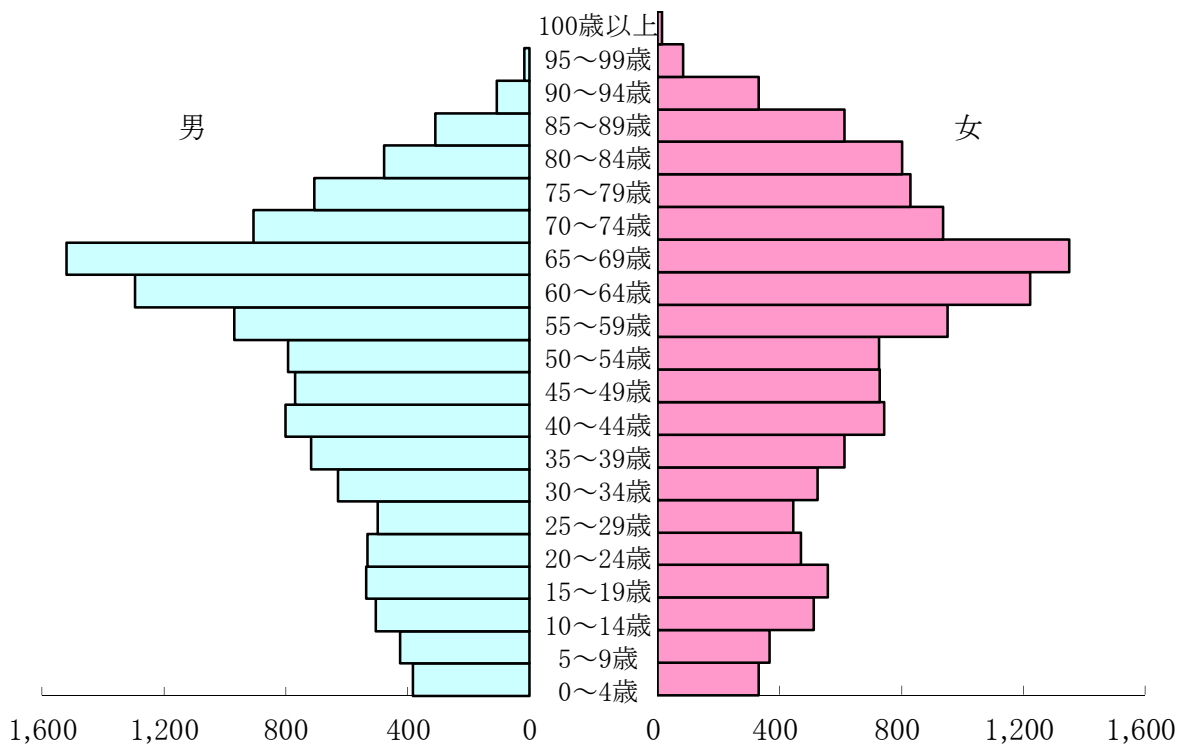
# 11. 年齢別人口

各年4月1日現在

年齢別 (5歳階級)	平成 27				平成 28			
	総数	男	女	構成比	総数	男	女	構成比
総数	26,347	13,045	13,302	100.0	26,050	12,894	13,156	100.0
0～4	724	384	340	2.8	715	383	332	2.7
5～9	842	434	408	3.2	792	424	368	3.0
10～14	1,051	525	526	4.0	1,017	505	512	3.9
15～19	1,132	580	552	4.3	1,095	537	558	4.2
20～24	1,008	521	487	3.8	1,001	531	470	3.8
25～29	1,041	542	499	4.0	944	499	445	3.6
30～34	1,182	656	526	4.5	1,154	629	525	4.4
35～39	1,350	717	633	5.1	1,331	717	614	5.1
40～44	1,571	807	764	6.0	1,544	801	743	5.9
45～49	1,468	770	698	5.6	1,497	769	728	5.7
50～54	1,612	839	773	6.1	1,520	793	727	5.8
55～59	2,035	1,021	1,014	7.7	1,920	969	951	7.4
60～64	2,641	1,353	1,288	10.0	2,516	1,294	1,222	9.7
65～69	2,586	1,384	1,202	9.8	2,870	1,519	1,351	11.0
70～74	1,902	948	954	7.2	1,842	905	937	7.1
75～79	1,536	673	863	5.8	1,537	707	830	5.9
80～84	1,284	489	795	4.9	1,279	478	801	4.9
85～89	892	288	604	3.4	921	309	612	3.5
90～94	386	98	288	1.5	439	108	331	1.7
95～99	92	15	77	0.4	101	17	84	0.4
100歳以上	12	1	11	0.1	15	0	15	0.1
0歳～14歳	2,617	1,343	1,274	9.9	2,524	1,312	1,212	9.7
15歳～64歳	15,040	7,806	7,234	57.1	14,522	7,539	6,983	55.7
65歳以上	8,690	3,896	4,794	33.0	9,004	4,043	4,961	34.6

資料:住民生活課

## 人口ピラミッド





## 12.人口動態

(1)年次別

(単位:人)

年次	総数			自然動態数								
	増減数			増減数			出生			死亡		
	総数	男	女	総数	男	女	総数	男	女	総数	男	女
平成 <sup>23</sup>	△ 345	△ 168	△ 177	△ 212	△ 107	△ 105	143	77	66	355	184	171
<sup>24</sup>	△ 300	△ 147	△ 153	△ 236	△ 122	△ 114	146	75	71	382	197	185
<sup>25</sup>	△ 245	△ 165	△ 80	△ 224	△ 127	△ 97	125	56	69	349	183	166
<sup>26</sup>	△ 245	△ 165	△ 80	△ 224	△ 127	△ 97	125	56	69	349	183	166
<sup>27</sup>	△ 353	△ 175	△ 178	△ 227	△ 123	△ 104	132	76	56	359	199	160

(つづき)

社会動態数								
増減数			転入			転出		
総数	男	女	総数	男	女	総数	男	女
△ 133	△ 61	△ 72	1,000	521	479	1,133	582	551
△ 64	△ 25	△ 39	922	484	438	986	509	477
△ 21	△ 38	17	978	475	503	999	513	486
△ 59	18	△ 77	880	480	400	939	462	477
△ 126	△ 52	△ 74	872	458	414	998	510	488

(2)平成27年月別

(単位:人)

月別	総数			自然動態数								
	増減数			増減数			出生			死亡		
	総数	男	女	総数	男	女	総数	男	女	総数	男	女
1	△ 10	△ 11	1	△ 22	△ 14	△ 8	12	5	7	34	19	15
2	△ 71	△ 34	△ 37	△ 38	△ 21	△ 17	10	7	3	48	28	20
3	△ 16	△ 1	△ 15	△ 16	△ 8	△ 8	14	9	5	30	17	13
4	△ 74	△ 40	△ 34	△ 17	△ 13	△ 4	10	5	5	27	18	9
5	△ 29	△ 28	△ 1	△ 16	△ 7	△ 9	11	6	5	27	13	14
6	△ 30	△ 17	△ 13	△ 22	△ 14	△ 8	5	1	4	27	15	12
7	△ 4	△ 3	△ 1	△ 7	△ 3	△ 4	17	10	7	24	13	11
8	△ 22	△ 7	△ 15	△ 21	△ 9	△ 12	9	6	3	30	15	15
9	7	4	3	△ 10	△ 8	△ 2	14	5	9	24	13	11
10	△ 66	△ 20	△ 46	△ 17	△ 4	△ 13	10	8	2	27	12	15
11	14	10	4	△ 20	△ 10	△ 10	10	8	2	30	18	12
12	△ 52	△ 28	△ 24	△ 21	△ 12	△ 9	10	6	4	31	18	13

(つづき)

社会動態数								
増減数			転入			転出		
総数	男	女	総数	男	女	総数	男	女
12	3	9	66	34	32	54	31	23
△ 33	△ 13	△ 20	53	27	26	86	40	46
0	7	△ 7	60	31	29	60	24	36
△ 57	△ 27	△ 30	111	64	47	168	91	77
△ 13	△ 21	8	115	59	56	128	80	48
△ 8	△ 3	△ 5	56	27	29	64	30	34
3	0	3	72	36	36	69	36	33
△ 1	2	△ 3	78	40	38	79	38	41
17	12	5	62	29	33	45	17	28
△ 49	△ 16	△ 33	60	40	20	109	56	53
34	20	14	90	46	44	56	26	30
△ 31	△ 16	△ 15	49	25	24	80	41	39

資料:毎月人口調査

### 13. 外国人登録者数

各年4月1日現在

年次	平成 24	平成 25	平成 26	平成27	平成28
世帯数	94	70	72	73	88
総人口	222	197	198	198	216
ベトナム	-	-	-	-	-
オーストラリア	-	-	-	-	-
ブラジル	7	3	2	2	2
カカス	-	-	-	-	1
カス	3	2	2	2	2
中華人民共和国	1	1	1	1	1
中	79	60	54	49	52
フイリ	1	1	1	-	-
イデ	1	1	-	-	1
イデ	2	2	2	2	2
イケ	1	1	1	-	-
朝鮮民主主義人民共和国	-	-	-	-	-
朝鮮民主主義人民共和国	2	2	2	1	1
大韓民国	35	28	27	25	27
マレーシア	2	2	1	1	-
モネパ	3	3	3	6	4
パキスタン	1	1	3	2	2
パキスタン	1	-	-	-	-
ペルピ	-	-	-	-	-
ペルピ	1	1	2	2	3
フルマ	32	31	35	36	40
フルマ	1	-	-	-	-
タウ	14	18	16	19	19
トウ	1	1	1	2	4
ウイ	2	2	2	2	2
イア	2	2	3	3	3
アベ	7	6	6	6	6
ベラ	21	20	20	21	23
ラ	1	-	-	-	-
ラ	-	3	4	3	5
台	-	6	8	10	10
イ	-	-	1	2	5
イ	-	-	1	1	1

資料:住民生活課

### 14. 戸籍届出受理件数

(単位:件)

年度	総数	出生	死亡	婚姻	離婚	転籍	その他
平成 23	854	158	376	115	41	63	101
24	841	140	341	110	55	70	125
25	855	153	347	102	44	93	116
26	835	130	367	111	39	77	111
27	813	142	350	94	45	68	114

資料:住民生活課

### 3 財政・税務

#### 15. 会計別決算額

(単位:千円)

年度	一般会計		国民健康保険特別会計		後期高齢者医療特別会計		介護保険特別会計		下水道事業特別会計	
	歳入	歳出	歳入	歳出	歳入	歳出	歳入	歳出	歳入	歳出
平成23	12,754,936	11,728,996	3,845,597	3,730,863	210,966	203,698	1,885,186	1,825,608	463,416	444,192
24	11,811,438	10,812,271	3,962,801	3,813,889	243,837	236,475	1,977,268	1,894,568	615,952	591,596
25	12,741,051	11,941,776	3,984,227	3,848,328	252,106	246,222	2,058,009	1,988,644	372,560	356,717
26	16,786,490	15,477,032	3,902,664	3,811,140	264,378	260,038	2,231,264	2,144,065	397,178	382,581
27	16,652,397	15,273,938	4,460,679	4,361,560	275,448	269,284	2,380,514	2,279,481	336,379	321,878

(つづき)

観光事業特別会計		宅地造成事業特別会計		水道事業会計			
				収益的収支		資本的収支	
歳入	歳出	歳入	歳出	収入	支出	収入	支出
46,743	45,244	19,399	18,843	654,278	647,277	175,886	471,958
40,054	38,252	2,699	2,289	667,568	644,499	532,527	1,009,962
42,720	41,427	8,499	8,005	651,828	686,407	137,083	472,654
31,709	30,530	19,899	18,379	710,668	737,238	194,379	566,089
20,582	19,138	22,739	22,408	705,629	715,391	96,607	399,295

資料:企画財政課

#### 16. 一般会計決算状況

(1) 歳入

(単位:千円)

款	平成26年度		平成27年度		対前年比
	決算額	構成比	決算額	構成比	
歳入総額	16,786,490	100.0	16,652,397	100.0	△ 0.8
町税	5,173,669	30.8	5,000,536	30.0	△ 3.3
地方譲与税	156,147	0.9	163,932	1.0	5.0
利子割交付金	4,308	0.0	3,517	0.0	△ 18.4
配当割交付金	17,884	0.1	13,687	0.1	△ 23.5
株式等譲渡所得割交付金	9,738	0.1	11,764	0.1	20.8
地方消費税交付金	333,357	2.0	540,857	3.2	62.2
ゴルフ場利用税交付金	59,006	0.4	59,138	0.4	0.2
自動車取得税交付金	24,166	0.1	37,261	0.2	54.2
地方特例交付金	6,594	0.0	7,214	0.0	9.4
地方交付税	1,851,509	11.0	1,813,045	10.9	△ 2.1
普通交付税	1,208,979	7.2	1,329,186	8.0	9.9
特別交付税	642,530	3.8	483,859	2.9	△ 24.7
交通安全対策特別交付金	3,612	0.0	3,767	0.0	4.3
分担金及び負担金	128,171	0.8	520,717	3.1	306.3
使用料及び手数料	219,789	1.3	169,534	1.0	△ 22.9
国庫支出金	4,109,863	24.5	4,070,866	24.4	△ 0.9
県支出金	1,172,546	7.0	891,446	5.4	△ 24.0
財産収入	80,596	0.5	25,383	0.2	△ 68.5
寄附金	8,637	0.1	162,961	1.0	1,786.8
繰入金	242,600	1.4	39,530	0.2	△ 83.7
繰越金	799,275	4.8	1,309,459	7.9	63.8
諸収入	482,423	2.9	516,583	3.1	7.1
町債	1,902,600	11.3	1,291,200	7.8	△ 32.1

資料:企画財政課

## (2) 歳出(目的別)

(単位:千円)

款	平成26年度		平成27年度		対前年比
	決算額	構成比	決算額	構成比	
歳出総額	15,477,032	100.0	15,273,938	100.0	△ 1.3
議会議務費	126,022	0.8	127,980	0.8	1.6
民生費	1,430,602	9.2	1,515,365	9.9	5.9
衛生費	3,519,115	22.7	3,494,029	22.9	△ 0.7
労働費	4,192,838	27.1	4,395,213	28.8	4.8
農林水産業費	1,126	0.0	624	0.0	△ 44.6
商工費	794,193	5.1	649,157	4.3	△ 18.3
土木費	954,395	6.2	737,532	4.8	△ 22.7
消防費	844,592	5.5	980,502	6.4	16.1
教育費	596,878	3.9	735,066	4.8	23.2
災害復旧費	1,903,013	12.3	1,569,144	10.3	△ 17.5
公債費	47,000	0.3	2,248	0.0	△ 95.2
諸支出金	1,067,258	6.9	1,060,378	6.9	△ 0.6
	-	-	6,700	0.1	皆増

資料:企画財政課

## (3) 歳出(性質別)

(単位:千円)

区分	平成26年度		平成27年度		対前年比
	決算額	構成比	決算額	構成比	
歳出総額	15,477,032	100.0	15,273,938	100.0	△ 1.3
人件費	2,116,013	13.7	2,122,012	13.9	0.3
物件費	3,464,997	22.4	2,846,632	18.6	△ 17.8
維持補修費	58,365	0.4	54,479	0.4	△ 6.7
扶助費	1,259,304	8.1	1,754,669	11.5	39.3
補助費等	2,450,662	15.8	2,333,077	15.3	△ 4.8
(1)一部事務組合	1,083,817	7.0	1,106,366	7.2	2.1
(2)その他	1,366,845	8.8	1,226,711	8.0	△ 10.3
普通建設事業費	3,574,815	23.1	3,381,995	22.1	△ 5.4
(1)補助事業費	2,276,291	14.7	2,668,356	17.5	17.2
(2)単独事業費	1,243,068	8.0	667,936	4.4	△ 46.3
(3)県営事業負担金	55,456	0.4	45,703	0.3	△ 17.6
(4)受託事業費	-	-	-	-	-
(5)同級他団体事業費	-	-	-	-	-
災害復旧事業費	79,886	0.5	37,230	0.2	△ 53.4
(1)補助事業費	37,152	0.2	36,129	0.2	△ 2.8
(2)単独事業費	42,734	0.3	1,101	0.0	△ 97.4
(3)県営事業負担金	-	-	-	-	-
公債費	1,067,234	6.9	1,060,366	6.9	△ 0.6
積立資金	19,005	0.1	165,599	1.1	771.3
投資及び出資	-	-	-	-	-
貸付	300,000	2.0	300,000	2.0	0.0
繰出	1,086,751	7.0	1,217,879	8.0	12.1

## 17. 国民健康保険特別会計決算状況

(1) 歳入

(単位:千円)

款	平成26年度		平成27年度		対前年比
	決算額	構成比	決算額	構成比	
総額	3,902,664	100.0	4,460,679	100.0	14.3
国民健康保険税	1,088,315	27.9	1,007,722	22.6	△ 7.4
一部負担金	-	-	-	-	-
使用料及び手数料	699	0.0	686	0.0	△ 1.8
国庫支出金	1,031,340	26.4	1,014,886	22.8	△ 1.6
療養給付費交付金	87,095	2.2	110,021	2.5	26.3
前期高齢者交付金	668,895	17.1	715,591	16.0	7.0
県支出金	225,098	5.8	220,784	4.9	△ 1.9
共同事業交付金	439,901	11.3	1,015,043	22.8	130.7
財産収入	1	0.0	1	0.0	△ 2.6
寄附金	-	-	-	-	-
繰入金	221,011	5.7	278,085	6.2	25.8
繰越金	135,900	3.5	91,524	2.1	△ 32.7
諸収入	4,409	0.1	6,336	0.1	43.7

(2) 歳出

(単位:千円)

款	平成26年度		平成27年度		対前年比
	決算額	構成比	決算額	構成比	
総額	3,811,140	100.0	4,361,560	100.0	14.4
総務費	57,981	1.5	53,881	1.3	△ 7.1
保険給付費	2,375,184	62.3	2,438,776	55.9	2.7
後期高齢者支援金等	559,495	14.7	541,033	12.4	△ 3.3
前期高齢者納付金等	435	0.0	357	0.0	△ 17.8
老人保健拠出金	20	0.0	20	0.0	0.0
介護納付金	277,371	7.3	244,234	5.6	△ 11.9
共同事業拠出金	456,777	12.0	1,010,978	23.2	121.3
保健事業費	31,808	0.8	27,223	0.6	△ 14.4
基金積立金	10	0.0	10	0.0	0.0
諸支出金	52,059	1.4	45,048	1.0	△ 13.5
予備費	-	-	-	-	-

資料: 企画財政課

## 18.平成28年度一般会計予算(当初)

(1)歳入 (単位:千円)

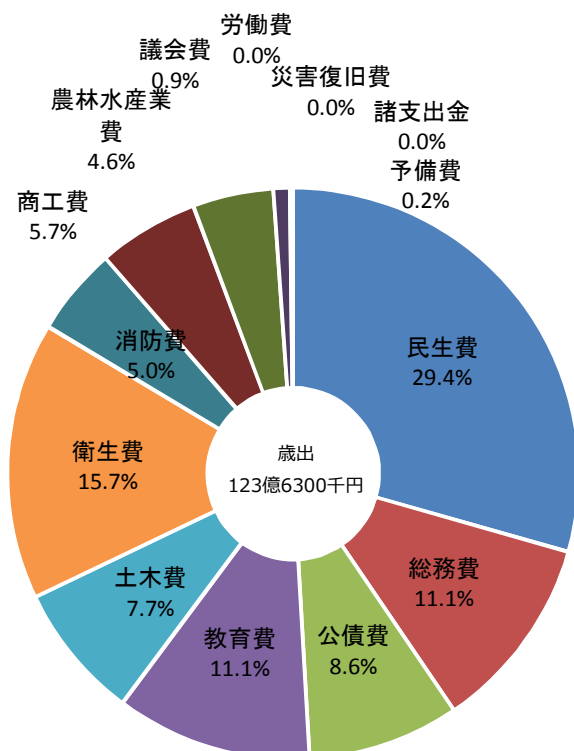
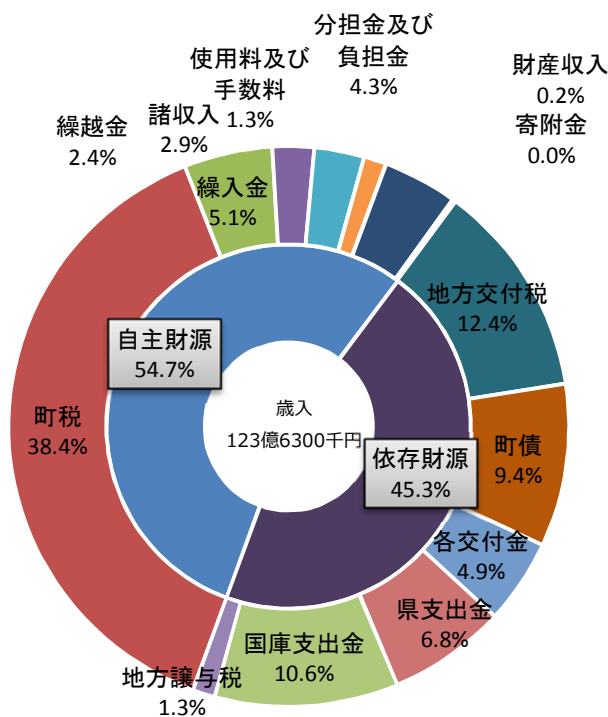
款	予 算 額
総額	12,363,000
町 税	4,743,514
地 方 譲 与 税	160,000
利 子 割 交 付 金	4,000
配 当 割 交 付 金	5,000
株 式 等 譲 渡 所 得 割 交 付 金	1,000
地 方 消 費 税 交 付 金	500,000
ゴ ル フ 場 利 用 税 交 付 金	55,000
自 動 車 取 得 税 交 付 金	30,000
地 方 特 例 交 付 金	7,000
地 方 交 付 税	1,529,000
交 通 安 全 対 策 特 別 交 付 金	3,500
分 担 金 及 び 負 担 金	535,302
使 用 料 及 び 手 数 料	163,222
国 庫 支 出 金	1,312,696
県 支 出 金	839,127
財 産 収 入 金	24,172
寄 附 金	6
繰 越 金	629,691
繰 越 収 入	300,000
諸 町 債	362,970
町 債	1,157,800

(2)歳出 (単位:千円)

款	予 算 額
総額	12,363,000
議 会 費	117,561
総 務 費	1,372,761
民 生 費	3,640,057
衛 生 費	1,937,810
労 働 費	994
農 林 水 産 業 費	568,251
商 工 費	699,968
土 木 費	951,489
消 防 費	623,751
教 育 費	1,370,052
災 害 復 旧 費	4
公 債 費	1,060,301
支 出 金	1
予 備 費	20,000

資料:企画財政課

## 平成28年度一般会計予算額の構成(当初)



## 19. 平成28年度国民健康保険特別会計予算(当初)

(1)歳入		(単位:千円)	(2)歳出		(単位:千円)		
款	予	算	額	款	予	算	額
総額		4,443,000		総額		4,443,000	
国民健康保険税		965,477		総務費		59,145	
一部負担金		2		保険給付費		2,493,357	
使用料及び手数料		401		後期高齢者支援金等		535,601	
国庫支出金		987,886		前期高齢者納付金等		577	
療養給付費等交付金		128,378		老人保健拠出金		131	
前期高齢者交付金		694,751		介護納付金		243,792	
県支出金		231,285		共同事業拠出金		1,067,124	
共同事業交付金		1,107,934		保健事業費		34,162	
財産収入		2		基金積立		10	
寄附金		1		諸支出費		4,101	
繰入金		276,771		予備費		5,000	
繰越金		50,000					
諸収入		112					

資料:企画財政課

## 20. 平成28年度後期高齢者医療特別会計予算(当初)

(1)歳入		(単位:千円)	(2)歳出		(単位:千円)		
款	予	算	額	款	予	算	額
総額		299,000		総額		299,000	
後期高齢者医療保険料		196,312		総務費		4,486	
使用料及び手数料		65		後期高齢者医療広域連合納付金		279,198	
寄附金		1		保健事業費		9,715	
繰入金		95,334		諸支出費		601	
繰越金		1,000		予備費		5,000	
諸収入		6,288					

資料:企画財政課

## 21. 平成28年度介護保険特別会計予算(当初)

(1)歳入		(単位:千円)	(2)歳出		(単位:千円)
款		予 算 額	款		予 算 額
総	額	2,446,000	総	額	2,446,000
保	険	521,197	総	務	63,413
分	担 金 及 び 負 担 金	1	保	險 給 付 費	2,321,057
使	用 料 及 び 手 数 料	81	地	域 支 援 事 業 費	46,108
国	庫 支 出 金	548,870	基	金 支 積 立 金	10,000
支	払 基 金 交 付 金	647,934	諸	予 備 出 金 費	422
県	財 産 収 入 金	343,511	予	備	5,000
財	産 収 入 金	30			
寄	附 入 金	1			
繰	上 越 金	374,367			
繰	上 越 金	10,000			
諸	収 入	8			

資料:企画財政課

## 22. 平成28年度下水道事業特別会計予算(当初)

(1)歳入		(単位:千円)	(2)歳出		(単位:千円)
款		予 算 額	款		予 算 額
総	額	337,200	総	額	337,200
分	担 金 及 び 負 担 金	5,622	総	務 費	137,333
使	用 料 及 び 手 数 料	90,433	下	水 道 建 設 費	68,400
国	庫 支 出 金	31,500	地	域 下 水 処 理 施 設 費	5,725
財	産 収 入 金	52	公	債 費	124,742
繰	上 越 金	172,886	予	備 費	1,000
繰	上 越 金	8,400			
諸	収 入 債	7			
町		28,300			

資料:企画財政課

## 23. 平成28年度観光事業特別会計予算(当初)

(1)歳入		(単位:千円)	(2)歳出		(単位:千円)
款		予 算 額	款		予 算 額
総	額	31,200	総	額	31,200
財	産 収 入 金	1	施	設 運 営 費	31,000
繰	上 越 金	30,199	予	備 費	200
繰	上 越 金	1,000			

資料:企画財政課

## 24. 平成28年度宅地造成事業特別会計予算(当初)

(1)歳入		(単位:千円)	(2)歳出		(単位:千円)
款		予 算 額	款		予 算 額
総	額	136,500	総	額	136,500
事	業 収 入 金	135,011	事	業 費	136,400
繰	上 越 金	1,388	予	備 費	100
繰	上 越 金	100			
諸	収 入	1			

資料:企画財政課



## 25 . 平成28年度水道事業会計予算(当初)

(1) 収益的收入及び支出

① 収入 (単位:千円)

款	項	予算額
水道事業収益		722,578
	営業収益	656,345
	営業外収益	66,230
	特別利益	3

② 支出 (単位:千円)

款	項	予算額
水道事業費用		749,154
	営業費用	663,092
	営業外費用	83,322
	特別損失	1,740
	予備費	1,000

資料: 企画財政課

[注] 平成22年度から簡易水道事業を水道事業に統合した。

(2) 資本的收入及び支出

① 収入 (単位:千円)

款	項	予算額
資本的収入		110,864
	企業債	50,000
	出資金	1
	繰入金	21,620
	補助金	39,241
	工事負担金	1
	固定資産売却代金	1

② 支出 (単位:千円)

款	項	予算額
資本的支出		415,613
	建設改良費	236,441
	企業債償還金	179,172

資料: 企画財政課

[注] 平成22年度から簡易水道事業を水道事業に統合した。

## 26 . 税目別調定額(現年課税分)

(単位:千円)

年度	個人町民税	法人町民税	固定資産税	国有資産等所在 市町村交付金	軽自動車税	町たばこ税	入湯税	計	国民健康 保険税
平成 <sup>23</sup>	962,178	278,630	3,572,983	5,060	63,650	187,652	139,755	5,209,908	1,134,717
<sup>24</sup>	964,801	321,461	3,320,030	5,230	64,654	181,220	179,403	5,036,799	1,089,969
<sup>25</sup>	974,975	310,740	3,314,351	4,411	66,098	202,240	189,538	5,062,353	1,102,540
<sup>26</sup>	1,029,245	331,147	3,365,139	4,192	67,428	195,121	193,756	5,186,028	1,096,583
<sup>27</sup>	978,203	330,204	3,240,611	4,521	69,045	193,281	200,533	5,016,398	1,011,892

資料: 税務課

## 27 . 町税収入実績(現年分)

(単位:千円)

年度	調定額	収入額	収入率
平成 <sup>23</sup>	5,209,908	5,000,677	95.98
<sup>24</sup>	5,036,799	4,879,402	96.88
<sup>25</sup>	5,062,353	4,908,350	96.96
<sup>26</sup>	5,186,028	5,050,347	97.38
<sup>27</sup>	5,016,399	4,886,414	97.41

資料: 税務課

## 28. 業種別納税義務者数と税額

(単位:千円)

年 度	総 数		給与所得者		営業所得者		農業所得者		譲渡及びその 他の所得者	
	人 員	税 額	人 員	税 額	人 員	税 額	人 員	税 額	人 員	税 額
平成 23	21,727	954,774	9,101	739,538	594	49,230	271	15,722	11,761	150,284
24	21,616	952,655	8,830	751,398	576	49,116	328	23,127	11,882	129,014
25	21,957	961,078	8,903	750,221	653	56,953	354	20,698	12,047	133,206
26	22,002	1,005,576	8,915	755,711	659	56,356	328	27,600	12,100	165,909
27	21,688	969,331	8,890	751,054	627	58,473	217	17,607	11,954	142,197

資料: 税務課(各年度・市町村課税状況等調べ)

[注]「譲渡及びその他の所得者」欄には、家屋敷等課税分を含む。

## 29. 固定資産税地目別筆数・面積

(単位:㎡)

年 度	総 数		田		畑	
	筆 数	面 積	筆 数	面 積	筆 数	面 積
平成 23	269,855	372,310,000	29,792	39,683,106	16,123	22,077,675
24	270,133	372,310,000	29,698	39,617,767	16,104	22,137,609
25	270,256	372,310,000	29,646	39,561,359	16,052	22,207,125
26	270,230	372,340,000	29,475	39,496,167	15,990	22,002,757
27	271,028	372,340,000	29,424	39,424,564	15,945	21,940,175

(つづき)

宅 地		山 林		原 野		雑 種 地	
筆 数	面 積	筆 数	面 積	筆 数	面 積	筆 数	面 積
47,139	17,198,237	84,964	136,265,101	16,892	15,216,959	48,760	26,749,127
47,464	17,383,779	84,520	133,841,186	16,809	15,161,924	48,988	26,856,568
47,657	17,524,086	84,337	133,653,291	16,752	15,108,286	49,150	27,048,145
47,768	17,592,294	85,338	133,893,422	16,796	15,070,575	48,132	26,744,679
47,924	17,689,220	85,333	133,657,891	16,761	14,993,243	48,648	27,154,245

(つづき)

牧 場		池沼		鉱 泉 地		そ の 他	
筆 数	面 積	筆 数	面 積	筆 数	面 積	筆 数	面 積
222	4,386,592	185	170,750	82	290	25,696	110,562,163
223	4,944,949	186	176,404	82	290	26,059	112,189,525
223	4,944,949	185	176,081	83	299	26,171	112,086,379
222	4,944,469	273	256,847	83	299	26,153	112,338,491
223	4,946,592	281	270,807	83	299	26,406	112,262,964

資料: 税務課

## 30. 固定資産税家屋棟数・床面積

(単位面積:㎡、評価額:円)

年 度	総 数			木 造			非 木 造		
	棟 数	床面積	㎡当評価額	棟 数	床面積	㎡当評価額	棟 数	床面積	㎡当評価額
平成 24	39,093	4,106,776	28,776	31,988	2,744,742	19,314	7,105	1,362,034	47,844
25	39,508	4,131,119	29,001	32,366	2,761,977	19,699	7,142	1,369,142	47,766
26	39,774	4,144,195	29,220	32,572	2,773,870	20,034	7,202	1,370,325	47,814
27	40,003	4,157,914	27,576	32,737	2,781,446	18,981	7,266	1,376,468	44,945
28	40,198	4,174,659	27,739	32,884	2,789,948	19,247	7,314	1,384,711	44,850

資料: 税務課

### 31 . 固定資産税・町内、町外別納税者数・税額

(単位:千円)

年 度	納 税 者 数			税 額		
	総 数	町 内	町 外	総 数	町 内	町 外
平成 24	43,432	11,193	32,239	3,324,654	1,097,645	2,227,009
25	43,410	11,182	32,228	3,315,128	1,102,167	2,212,961
26	43,278	11,182	32,096	3,364,519	1,131,852	2,232,667
27	41,629	11,172	30,457	3,240,750	1,086,460	2,154,290
28	41,435	11,118	30,317	3,304,942	1,100,173	2,204,769

資料: 税務課

### 32 . 償却資産課税標準額

(単位:千円)

年 度	納税義務者数	課 税 標 準 額						総務大臣配分
		総 額	構築物	機械及び 装 置	船 舶	車両及び 運 搬 具	工具器具 及び備品	
平成 24	423	47,793,904	10,022,663	6,145,507	4,759	94,549	2,635,449	28,890,977
25	415	45,533,387	8,631,440	5,510,731	3,998	84,735	2,459,165	28,843,318
26	427	47,517,151	8,396,581	7,118,892	3,390	100,717	2,472,695	29,424,876
27	469	50,090,758	7,936,875	9,730,356	3,409	92,131	2,460,508	29,867,479
28	551	55,706,988	7,746,094	15,034,410	2,891	121,390	2,653,117	30,149,086

資料: 税務課

### 33 . 財政力指数・経常収支比率・起債制限比率・実質公債費比率及び将来負担比率

年 度	財 政 力 指 数	経 常 収 支 比 率	起 債 制 限 比 率 (%)	実 質 公 債 費 比 率 (%)	将 来 負 担 比 率 (%)
平成 23	0.777	89.4	6.4	10.8	70.8
24	0.769	89.7	-	10.2	76.7
25	0.769	88.4	-	10.0	66.6
26	0.771	90.2	-	9.6	74.4
27	0.769	90.3	-	9.2	63.6

資料: 企画財政課

[注] 起債制限比率に代わり実質公債費比率で起債制限等が行われているため、起債制限比率を24年度から削除した。

## 4 事業所

### 34 . 産業分類別事業所数及び従業者数

各年10月1日現在

産 業 分 類	平成18				平成24			
	事業所	従 業 者			事業所	従 業 者		
		総数	男	女		総数	男	女
全 産 業	1,701	13,709	7,379	6,330	1,521	11,885	6,644	5,205
農 林 漁 業	25	289	211	78	34	452	337	115
鉱 業	5	33	27	6	4	21	17	4
建 設 業	206	942	790	152	190	849	696	153
製 造 業	119	1,844	1,117	727	126	1,703	1,116	587
電 気 ・ ガ ス ・ 熱 供 給 ・ 水 道 業	2	19	18	1	1	X	X	X
情 報 通 信 業	3	10	6	4	3	3	2	1
運 輸 業	24	389	308	81	30	629	505	124
卸 売 ・ 小 売 業	335	2,010	931	1,079	287	1,718	810	898
金 融 ・ 保 険 業	12	104	67	37	8	86	54	32
不 動 産 業	53	281	171	110	60	215	143	72
学 術 研 究 ・ 専 門 ・ 技 術 サ ー ビ ス 業	-	-	-	-	24	85	47	38
飲 食 店 ・ 宿 泊 業	504	3,815	1,777	2,038	424	3,492	1,544	1,922
生 活 関 連 サ ー ビ ス 業 ・ 娯 楽 業	-	-	-	-	106	699	379	320
医 療 ・ 福 祉 業	64	757	189	568	63	820	290	530
教 育 ・ 学 習 支 援 業	69	850	406	444	33	290	147	143
複 合 サ ー ビ ス 事 業	14	264	208	56	11	75	40	35
サ ー ビ ス 業 (他 に 分 類 さ れ な い も の)	245	1,839	955	884	96	486	319	167
国 ・ 地 方 公 共 団 体 等	21	263	198	65	21	262	198	64

資料: 事業所・企業統計調査(平成18)、経済センサス活動調査(平成24)  
平成24年度の従業者は総数男女の不詳を含む。

## 5 鉱、工業・商業

### 35 . 製造業の事業所数・従業者数及び製造品出荷額(従業者4人以上の事業所)

各年12月31日現在(単位:万円)

年次	事業所数	従業者数	製造品出荷額等
平成 22	59	1,425	3,269,610
23	65	1,494	3,374,678
24	57	1,388	3,361,992
25	57	1,362	3,581,924
26	55	1,350	3,622,188

資料:「栃木県の工業」(工業統計調査)

### 36 . 鉱業事業所数・従業者数・出荷量・出荷額(芦野石)

(単位:出荷量:t、出荷額:万円)

年次	事業所数	従業者数	出荷量		出荷額
			切石	その他	
平成 23	9	35	3,600	234	22,320
24	8	34	3,351	265	24,023
25	8	34	3,466	195	21,385
26	8	34	4,602	435	21,050
27	8	30	2,736	200	15,793

資料:観光商工課

### 37 . 産業(中分類)別事業所数・従業者数・現金給与総額・原材料使用額等・製造品出荷額(従業者4人以上の事業所)

平成26年12月31日現在(単位:万円)

産業別	事業所数	従業者数(人)			現金給与総額	原材料使用額等	製造品出荷額等
		計	常用労働者	個人事業主及び家族従業者			
総数	55	1,350	1,330	20	513,164	1,671,533	3,581,924
食料品	11	131	121	10	24,466	52,260	93,216
飲料・たばこ	1	37	37	0	x	x	x
繊維	5	53	48	5	8,851	1,858	12,718
木材	2	23	23	0	x	x	x
家具	-	-	-	-	-	-	-
印刷・出版	1	8	4	4	x	x	x
化学	-	-	-	-	-	-	-
プラスチック	4	136	136	0	49,326	237,251	472,920
ゴム	4	126	126	0	26,823	70,651	172,363
窯業・土石	5	114	114	0	40,518	82,676	153,494
非金属	2	27	27	0	x	x	x
金属	9	177	176	1	60,947	176,856	348,281
はん用機械	1	7	7	0	x	x	x
生産機械	1	23	23	0	x	x	x
業務機械	3	93	93	0	38,801	54,573	119,583
電子部品	1	8	8	0	x	x	x
電気機械	2	39	39	0	x	x	x
輸送機械	1	313	313	0	x	x	x
その他	2	35	35	0	x	x	x

資料:「栃木県の工業」(工業統計調査)

### 38 . 商店(卸売・小売)数・従業者数・商品販売額

年次	商店数			従業者数(人)			年間販売額(万円)		
	合計	卸売	小売業	合計	卸売	小売業	合計	卸売	小売業
平成 11	360	35	325	1,771	187	1,584	2,922,625	607,349	2,315,276
14	349	27	322	1,906	168	1,738	2,818,290	513,053	2,305,237
16	332	32	300	1,726	175	1,551	2,653,893	540,107	2,113,786
19	326	24	302	1,989	189	1,800	2,878,318	573,964	2,304,354
26	183	21	162	899	106	793	1,403,627	259,437	1,144,190

資料:「栃木県の商業」(商業統計調査)

### 39 - 1 . 産業別商店数・従業者数・商品販売額・売場面積(飲食店除く)

平成26年7月1日現在

産業分類別	商店数												
	計	法人	個人	従業者規模別									
				1~2人	3~4人	5~9人	10~19人	20~29人	30~49人	50~99人	100人以上		
総数	19	121	111	106	49	46	20	5	4	6	1		
卸売業計	19	13	6	6	1	8	3	1	-	-	-		
各種商品卸売業	1	1	-	-	-	1	-	-	-	-	-		
農畜産物・水産物卸売業	4	4	-	-	-	2	1	1	-	-	-		
食料・飲料卸売業	3	2	1	1	-	1	1	-	-	-	-		
建築材料卸売業	2	1	1	2	-	-	-	-	-	-	-		
石油・鉱物卸売業	3	3	-	-	1	1	1	-	-	-	-		
再生資源卸売業	1	-	1	1	-	-	-	-	-	-	-		
産業機械器具卸売業	1	-	1	-	-	1	-	-	-	-	-		
家具・建具・じゅう器等卸売業	1	-	1	1	-	-	-	-	-	-	-		
他に分類されない卸売業	3	2	1	1	-	2	-	-	-	-	-		
小売業計	0	108	105	100	48	38	17	4	2	3	1		
その他の各種商品小売業(従業者が常時50人未満のもの)	1	-	-	-	-	-	1	-	-	-	-		
呉服・服地・寝具小売業	1	1	1	1	-	-	-	-	-	-	-		
男子服小売業	-	1	1	-	-	-	-	-	-	-	-		
婦人・子供服小売業	2	5	5	1	1	-	-	-	-	-	-		
その他の織物・衣服・身の回り品小売業	1	3	1	1	1	1	1	-	-	-	-		
各種食料品小売業	4	2	1	1	1	1	1	-	1	1	-		
野菜・果実小売業	4	3	1	-	3	1	1	-	1	-	-		
食肉小売業	3	5	4	3	1	-	-	-	-	-	-		
鮮魚小売業	1	5	5	1	-	-	-	-	-	-	-		
酒小売業	5	8	9	2	2	-	-	-	-	-	-		
菓子・パン小売業	11	15	9	7	6	1	-	1	1	1	1		
その他の飲食料品小売業	15	9	10	5	3	4	2	-	-	-	-		
自動車小売業	5	6	5	4	1	1	-	-	-	-	-		
自転車小売業	-	2	2	-	-	-	-	-	-	-	-		
機械器具小売業(自動車, 自転車を除く)	2	4	5	1	-	-	-	-	-	-	-		
家具・建具・畳小売業	3	3	4	1	1	-	-	-	-	-	-		
じゅう器小売業	4	7	7	3	1	-	-	-	-	-	-		
医薬品・化粧品小売業	3	1	2	2	-	-	-	-	-	-	-		
農耕用品小売業	5	1	1	3	2	-	-	-	-	-	-		
燃料小売業	17	1	4	4	9	1	-	-	-	-	-		
書籍・文房具小売業	2	2	-	1	-	2	1	-	-	-	-		
スポーツ用品・がん具・娯楽用品・楽器小売業	1	1	1	-	-	1	-	-	-	-	-		
写真機・時計・眼鏡小売業	-	1	1	-	-	-	-	-	-	-	-		
他に分類されない小売業	15	14	14	7	6	2	-	-	-	-	-		
通信販売・訪問販売小売業	3	2	4	-	-	1	-	-	-	-	-		
自動販売機による小売業	-	2	2	-	-	-	-	-	-	-	-		
その他の無店舗小売業	-	1	1	-	-	-	-	-	-	-	-		

資料:「栃木県の商業」(商業統計調査)

39 - 2 . 産業別商店数・従業者数・商品販売額・売場面積(飲食店除く)(つづき)

産 業 分 類 別	従業者数			年間商品販売額(万円)			その他の 収入額 (万円)	売り場 面積 (㎡)
	計	法人	個人	計	法人	個人		
総 数	1,362	1,068	293	2,878,318	2,566,549	311,769	158,415	33,417
卸 売 業 計	118	106	12	573,964	554,942	19,022	300	-
各種商品卸売業	6	6	-	x	x	-	x	-
農畜産物・水産物卸売業	47	47	-	369,989	369,989	-	-	-
食料・飲料卸売業	16	15	1	32,092	x	x	-	-
建築材料卸売業	4	2	2	x	x	x	x	-
石油・鉱物卸売業	24	24	-	362,744	362,744	-	-	-
再生資源卸売業	1	-	1	x	-	x	x	-
産業機械器具卸売業	5	-	5	x	-	x	x	-
家具・建具・じゅう器等卸売業	1	-	1	x	-	x	-	-
他に分類されない卸売業	14	12	2	188,274	x	x	-	-
小 売 業 計	1,244	962	281	2,304,354	2,011,607	292,747	158,115	33,417
その他の各種商品小売業(従業者が常時50人未満のもの)	14	14	-	x	x	-	-	x
呉服・服地・寝具小売業	6	4	2	x	x	x	-	x
男子服小売業	1	-	x	x	-	x	x	x
婦人・子供服小売業	18	10	8	17,514	x	x	248	656
その他の織物・衣服・身の回り品小売業	22	12	10	12,204	x	x	-	1,671
各種食料品小売業	152	142	10	413,993	x	x	-	8,477
野菜・果実小売業	113	67	46	75,099	48,307	26,792	10,249	1,261
食肉小売業	25	12	13	27,441	18,564	8,877	-	437
鮮魚小売業	12	2	10	7,690	x	x	-	275
酒小売業	37	18	19	45,008	31,971	13,037	454	659
菓子・パン小売業	285	242	43	328,799	310,805	17,994	37,774	3,280
その他の飲食料品小売業	137	114	23	162,499	150,636	11,863	16,981	2,065
自動車小売業	36	26	10	32,833	27,506	5,327	12,148	209
自転車小売業	2	-	2	x	-	x	-	x
機械器具小売業(自動車, 自転車を除く)	11	4	7	x	x	1,843	248	x
家具・建具・畳小売業	16	9	7	11,219	8,660	2,559	272	945
じゅう器小売業	29	16	13	30,805	27,230	3,575	-	1,231
医薬品・化粧品小売業	12	10	2	32,751	x	x	-	283
農耕用品小売業	26	24	2	215,378	x	x	2,860	1,224
燃料小売業	88	87	1	430,950	x	x	10,391	100
書籍・文房具小売業	54	40	14	22,090	x	x	x	x
スポーツ用品・がん具・娯楽用品・楽器小売業	17	15	2	x	x	x	x	x
写真機・時計・眼鏡小売業	2	-	2	x	-	x	x	x
他に分類されない小売業	104	76	28	131,993	121,428	10,565	873	5,318
通信販売・訪問販売小売業	21	18	3	23,560	x	x	-	-
自動販売機による小売業	3	-	3	x	-	x	-	-
その他の無店舗小売業	1	-	1	x	-	x	-	-

## 40 . 商品別地元購買率

各年12月1日現在(単位:%)

年次	総合	生食料品	鮮品	その他の食料品	家電品	日用雑貨 (荒物・雑貨)	洋服	服地
平成 23	18.4	48.2		42.5	6.1	30.6		5.2
24	19.5	49.3		41.1	10.2	33.2		7.1
25	18.8	49.3		44.7	9.5	32.8		6.7
26	19.7	48.8		43.4	7.3	38.0		6.7
27	19.8	44.4		42.0	9.3	37.1		6.4

(つづき)

セーター ブラウス 下着	靴 カバン 飾品	医薬品 化粧品	書文 籍具	スポーツ用品 玩具 C	贈答品 D	外食
8.1	5.0	15.3	18.1	4.1	20.7	17.2
9.2	7.3	18.2	17.0	6.9	18.2	18.3
8.3	5.3	22.7	16.8	4.8	11.9	12.2
10.0	5.3	26.6	14.7	4.0	16.2	15.0
10.2	6.3	25.5	15.1	4.9	15.7	20.7

資料:観光商工課



## 6 農林業

### 41 . 農家戸数及び農家人口

各年2月1日現在

年次	農家総数	専 業 ・ 兼 業 別				自給的農家	農家人口	男	女
		専業農家	兼 業 農 家		第二種兼業農家				
			総 数	第一種兼業農家					
平成 7	2,470	281	2,189	472	1,717	-	12,703	6,307	6,396
12	2,312	240	1,782	416	1,366	290	11,513	5,686	5,827
17	2,122	238	1,526	254	1,272	358	10,022	5,000	5,022
22	2,005	277	1,315	266	1,049	413	7,218	3,605	3,613
27	1,802	281	1,114	209	905	407	5,814	2,909	2,905
那 須	1,151	201	719	159	560	231	3,888	1,931	1,957
芦 野	275	33	154	16	138	88	1,154	580	574
伊 王 野	369	46	238	32	206	85	748	388	360
鍋掛(黒川)	7	1	3	2	1	3	24	10	14

資料: 農林業センサス

[注] 農家人口は、平成22年以降は販売農家のみ

### 42 . 経営耕地面積

各年2月1日現在(単位:ha、ただし一戸当たり経営耕地面積はa)

年次	総 農 家				販 売 農 家				一戸当たり経営耕地面積
	総数	田	畑	樹園地	総数	田	畑	樹園地	
平成 7	5,107	3,588	1,488	31	5,057	3,555	1,472	31	229
12	4,786	3,405	1,350	31	4,732	3,373	1,709	30	234
17	4,811	3,242	1,554	14	4,411	3,195	1,203	13	250
22	4,717	3,109	1,584	21	4,291	3,057	1,214	21	270
27	4,333	2,856	1,461	17	3,926	2,815	1,094	17	281
那 須	3,508	2,137	1,359	12	3,113	2,097	1,004	12	338
芦 野	305	257	47	1	295	257	37	1	158
伊 王 野	494	436	53	5	493	436	52	5	174
鍋掛(黒川)	26	25	1	-	26	25	1	-	650

資料: 農林業センサス

[注] 単位未満を四捨五入したので、総数とその内訳が一致しない。

### 43 . 経営耕地面積規模別農家戸数(販売農家)

各年2月1日現在(単位:ha)

年次	総 数	例外規定	0.3未満	0.3 ~0.5	0.5 ~1.0	1.0 ~1.5	1.5 ~2.0	2.0 ~3.0	3.0 ~4.0	4.0 ~5.0	5.0 ~10.0	10.0以上
平成 7	2,207	5	...	217	460	349	243	373	215	106	216	23
12	2,022	3	...	206	435	335	221	305	185	94	210	28
17	1,764	...	3	181	347	274	207	269	168	91	180	44
22	1,592	3	-	132	309	259	181	244	228		190	46
27	1,395	2	1	117	278	221	158	217	191		148	62

資料: 農林業センサス

[注] ・例外規定は、経営耕地面積が0.3ha未満又は、調査期日前1年間の農産物販売金額が50万円以下の農家。

#### 44 . 販売目的の家畜を飼養している経営体数と飼養頭羽数

各年2月1日現在

年次	乳用牛		肉用牛		豚		採卵鶏	
	飼養農家	頭数	飼養農家	頭数	飼養農家	頭数	飼養農家	頭数(100羽)
平成 7	219	8,667	460	8,679	5	2,560	19	221
12	165	8,523	351	7,349	2	X	3	112
17	148	9,045	293	14,409	6	73,611	4	60
22	112	7,957	251	12,496	7	91,067	2	200
27	99	9,251	193	8,640	5	43,409	2	X

資料: 農林業センサス

[注] 平成12年までは家族経営分のみ。

#### 45 . 農業用機械の所有農家数と所有台数(販売農家)

平成27年2月1日現在

乗用型トラクター		動力田植機		コンバイン	
農家数	台数	農家数	台数	農家数	台数
1,189	1,878	948	963	737	767

資料: 農林業センサス

#### 46 . 主要作物収穫面積

各年2月1日現在(単位:ha)

年次	稲	麦類	雑穀	いも類	豆類	工芸農作物	野菜類	飼料用作物	花き類	種苗
									花木、芝	苗木類
平成 7	2,955	30	5	29	15	4	139	1,544	52	5
12	2,224	35	6	4	7	3	53	1,895	31	5
17	2,211	37	9	4	11	3	63	1,806	55	11
22	2,041	27	21	3	6	3	79	...	27	...
27	1,871	18	20	4	10	X	74	...	...	...

資料: 農林業センサス、平成12・17年の飼料用作物は農林振興課の資料、平成17年の稲、種苗・苗木類は「栃木の農林業」(栃木県統計課)、飼料作物及び種苗苗木類は平成22年以降、花き類は平成27年以降は調査していない。

#### 47 . 農地転用の状況

年度	総数		農地法第4条1項		農地法第5条1項	
	件数	面積(m <sup>2</sup> )	件数	面積(m <sup>2</sup> )	件数	面積(m <sup>2</sup> )
平成 23	39	107,976	13	20,806	17	56,686
24	29	89,338	9	23,239	24	24,771
25	33	48,010	9	30,531	16	40,914
26	36	243,087	9	74,728	27	168,359
27	37	115,232	11	12,255	26	102,977

資料: 農業委員会事務局

## 48 . 林野面積

各年2月1日現在(単位:ha、戸)

年次	総土地面積	林野面積				現況森林面積	林野率(%)
		合計	国 有		民 有		
			国 有	民 有			
平成 17	37,231	21,626	3,295	18,331	21,558	58.1	
22	37,231	21,599	3,295	18,304	21,532	58.0	
27	37,234	21,572	3,288	18,284	21,505	57.9	

資料:農林業センサス

[注]林野率=林野面積/総土地面積

## 49 . 森林蓄積

(単位:1000m<sup>3</sup>)

年次	総数	人工林	天然林
平成 24	4,314	2,609	1,705
25	4,366	2,649	1,718
26	4,415	2,686	1,728
27	3,023	2,141	881

資料:栃木県森林・林業統計書 (単位未満を四捨五入したので、総数とその内訳が一致しない。)

[注]森林蓄積とは、森林法に基づく森林計画対象の森林における当該計画樹立時の立木の材積をいう。

## 7 土木・建築

### 50 . 公営住宅

#### (1) 町営住宅

団地名	建築年度	戸数	規模(一戸当り床面積㎡)	構造
上の原第1	昭和 35	14	28.1~34.7	木造・平屋
上の原第2	昭和 36	15	29.8~34.7	木造・平屋
上の原第3	昭和 49	20	41.5~44.9	簡易・平屋
高久	昭和 41	14	31.2~36.4	木造・平屋
	43	15	31.2~36.4	〃
黒田	昭和 45	15	31.4~36.4	木造・平屋
	46	15	33.9~36.5	簡易・平屋
	47	20	33.9~36.5	〃
	48	10	36.5~39.4	〃
芦野	昭和 48	10	36.4~39.4	簡易・平屋
前原	平成 2	18	63.3	鉄筋・3階
	3	18	64.0	〃
	6	18	64.0	〃
湯本	平成 5	9	62.6	鉄筋・3階
新黒田住宅	平成 22	24	65.0	鉄筋・2階

資料:ふるさと定住課

#### (2) 定住促進住宅

団地名	建築年度	戸数	規模(一戸当り床面積㎡)	構造
あたごハイツ	昭和 57	80	53.9	鉄筋・5階 2棟

資料:ふるさと定住課

#### (3) 県営住宅

団地名	建築年度	戸数	規模(一戸当り床面積㎡)	構造
黒田	昭和 46	12	1号棟 39.45㎡	準耐火・平屋
			2号棟 36.52㎡	

資料:大田原土木事務所

## 51 . 道路状況

平成28年4月1日現在

区	分	路線数	延長(m)	改良済延長(m)	舗装済延長(m)	舗装率(%)
高	速	1	15,200	15,200	15,200	100.0
一	般	1	17,128	17,128	17,128	100.0
一	般	1	19,561	19,561	19,561	100.0
県	道	23	172,137	163,106	169,207	98.3
町	道	653	603,128	350,529	557,648	92.5
農	道	1,114	367,523	44,848	13,734	3.7
林	道	46	61,907.2	61,907.2	36,588.2	59.1

資料：建設課・農林振興課・東日本高速道路株式会社関東支社那須管理事務所・大田原土木事務所・国土交通省関東地方整備局宇都宮国道事務所

〔注〕一般国道294号、県道に関しては、平成27年4月1日現在の数値。

## 52 . 橋りょうの状況

平成28年4月1日現在

区	分	橋りょう数	永 久 橋		木 橋		混 合 橋	
			橋りょう数	延長(m)	橋りょう数	延長(m)	橋りょう数	延長(m)
高	速	6	6	689.1	-	-	-	-
一	般	24	24	462.9	-	-	-	-
一	般	15	15	434	-	-	-	-
県	道	118	118	2,430	-	-	-	-
町	道	271	256	3,470	5	28	10	45
農	道	6	6	174	-	-	-	-
林	道	-	-	-	-	-	-	-

資料：建設課・農林振興課・東日本高速道路株式会社関東支社那須管理事務所・大田原土木事務所・国土交通省関東地方整備局宇都宮国道事務所

## 8 運輸・通信・防災

### 53. 主要バス路線乗客数

(1) 町民バス

平成27年度

路線名	運行回数 (1日往復数)	乗客数 (人)	路線名	運行回数 (1日往復数)	乗客数 (人)
追分・黒磯駅線	3	6,388	湯本線	3	4,530

資料: 企画財政課

(2) 東野バス

平成27年度

路線名	運行回数 (1日往復数)	乗客数 (人)
湯本～那須中学校線	2	9,704
黒磯～湯本線	5	18,120
黒田原～伊王野線	4	9,964
黒磯～ロープウェイ線	0.5	1,637
那須塩原～湯本線	10	57,232
那須塩原～ロープウェイ線	7.5	30,723

資料: 東野交通株式会社

### 54. JR黒田原駅乗降客数

各年度末現在

年度	年間乗車人員(人)	一日平均乗車人員(人)
平成 23	175,982	480
24	192,869	528
25	199,417	546
26	186,072	509
27	191,618	523

資料: 東日本旅客鉄道株式会社大宮支社

### 55. 自動車等保有台数

各年4月1日現在(単位:台)

年次	総数	貨物自動車			乗用自動車			乗合自動車	特殊用途自動車	大型特殊自動車
		総数	普通	小型	総数	普通	小型			
平成 24	29,773	2,251	937	1,314	12,183	5,141	7,042	173	403	97
25	29,791	2,232	946	1,286	12,165	5,182	6,983	170	403	99
26	29,735	2,181	926	1,255	12,073	5,210	6,863	167	405	99
27	29,804	2,168	935	1,233	11,999	5,323	6,676	171	407	96
28	29,755	2,149	942	1,207	11,954	5,470	6,484	170	414	95

(つづき)

総数	軽自動車			小型二輪	原動機付自転車			小型特殊自動車
	乗用	貨物	軽二輪		総数	第1種 (50cc以下)	第2種 (125cc以下)	
10,335	5,656	4,220	459	471	1,967	1,731	236	1,893
10,509	5,871	4,168	470	473	1,878	1,639	239	1,862
10,689	6,075	4,165	449	484	1,788	1,551	237	1,849
10,970	6,343	4,174	453	477	1,686	1,431	255	1,830
11,096	6,501	4,140	455	459	1,602	1,345	257	1,816

資料: 関東運輸局栃木運輸支局、税務課

## 56 . 有料道路利用状況

年次	那須高原 有料道路	那須甲子 有料道路	東 北 自 動 車 道			
			那須インターチェンジ		那須高原スマートインターチェンジ	
			入車両	出車両	入車両	出車両
平成 23	—	—	1,041,073	1,113,479	91,098	114,152
24	—	—	1,026,344	1,094,023	121,583	148,996
25	—	—	1,073,804	1,148,022	138,108	173,436
26	—	—	1,033,178	1,098,069	135,212	167,938
27	—	—	1,024,124	1,093,560	137,556	169,594

資料: 栃木県道路公社、東日本高速道路株式会社関東支社那須管理事務所

[注] 那須甲子有料道路は、平成20年8月31日で、徴収期間満了。

[注] 那須高原有料道路は、平成21年10月29日で、徴収期間満了。

[注] 東北自動車道は、平成23年次から無料車を除いた数字である。

## 57 . 主要道路交通量調査状況

### (1) 一般国道4号

年次	調査場所	調査日時	通過車両	
			四輪車	二輪車
平成 9	小島	10月 2日 7:00~7:00(24時間)	15,552	131
15	〃	5月 28日 7:00~19:00	11,069	67
16	〃	10月 28日 7:00~19:00	11,247	80
17	〃	10月 18日 7:00~19:00	10,903	76
22	豊原乙598	10月 14日 7:00~19:00	9,088	未計測

資料: 国土交通省関東地方整備局宇都宮国道事務所

資料: 平成22年は栃木県作成「平成22年度道路交通センサス」

### (2) 一般国道294号

年次	調査場所	調査日時	通過車両	
			四輪車	二輪車
平成 9	芦野532-4	10月 2日 7:00~19:00	3,008	89
11	〃	10月 3日 7:00~19:00	3,388	172
17	〃	10月 31日 7:00~19:00	4,112	110
17	〃	10月 18日 7:00~19:00	4,518	-
22	〃	10月 23日 7:00~19:00	4,209	127
27	〃	10月 14日 7:00~19:00	4,209	127
27	〃	10月 29日 7:00~19:00	3,986	68

資料: 大田原土木事務所

[注] 平成11~22年は通過車両は平均台数である。

### (3) 主要地方道 大子那須線

年次	調査場所	調査日時	通過車両	
			四輪車	二輪車
平成 9	寺子丙105	9月 2日 7:00~19:00	3,961	243
11	〃	10月 3日 7:00~19:00	4,508	257
17	〃	10月 7日 7:00~19:00	3,736	66
17	〃	10月 18日 7:00~19:00	2,488	-
22	寺子乙3967-94	10月 23日 7:00~19:00	5,159	190
27	〃	10月 14日 7:00~19:00	5,159	190
27	〃	10月 29日 7:00~19:00	4,517	153

資料: 大田原土木事務所

[注] 平成11~22年は通過車両は平均台数である。

## (4) 主要地方道 湯本漆塚線

年次	調査場所	調査日時		通過車両	
				四輪車	二輪車
平成 9	高久丙1556	10月 2日	7:00~19:00	2,553	36
11	〃	10月 3日	7:00~19:00	3,587	29
	〃	10月 7日	7:00~19:00		
17	〃	10月 18日	7:00~19:00	3,027	12
22	高久丙1589	10月 23日	7:00~19:00	5,011	-
27	-	9月 13日	7:00~19:01	3,693	25
		-	-	-	-

資料: 大田原土木事務所

〔注〕平成11~22年は通過車両は平均台数である。

〔注2〕平成27年度は調査せず。(隔回調査)

## (5) 主要地方道 那須高原線

年次	調査場所	調査日時		通過車両	
				四輪車	二輪車
平成 9	高久甲	10月 2日	7:00~19:00	6,373	123
11	〃	10月 3日	7:00~19:00	6,135	32
	〃	10月 7日	7:00~19:00		
17	〃	10月 18日	7:00~19:00	3,389	14
	〃	10月 23日	7:00~19:00	3,775	-
22	高久甲4348	10月 14日	7:00~19:00	9,331	87
27	〃	10月 29日	7:00~19:00	8,511	58

資料: 大田原土木事務所

〔注〕平成11~22年は通過車両は平均台数である。

## (6) 一般県道 豊原高久線

年次	調査場所	調査日時		通過車両	
				四輪車	二輪車
平成 9	寺子乙720	10月 2日	7:00~19:00	6,215	127
11	〃	10月 3日	7:00~19:00	5,423	65
	〃	10月 7日	7:00~19:00		
17	〃	10月 18日	7:00~19:00	6,905	78
	〃	10月 23日	7:00~19:00	4,631	-
22	〃	10月 14日	7:00~19:00	6,791	61
27	〃	10月 29日	7:00~19:00	6,319	46

資料: 大田原土木事務所

〔注〕平成11、17年は通過車両は平均台数である。

## 58 . 交通事故発生状況(人身事故)

年次	件数	死者(人)	傷者(人)
平成 23	88	0	139
24	88	3	130
25	115	3	161
26	72	2	101
27	60	2	79

資料: 総務課



## 59 . 救急車出動状況

年次	総数		交通		急病		その他	
	件数	搬送人員(人)	件数	搬送人員(人)	件数	搬送人員(人)	件数	搬送人員(人)
平成 23	1,362	1,245	123	137	911	813	328	295
24	1,466	1,408	152	186	975	907	339	315
25	1,536	1,440	153	173	1,015	938	368	329
26	1,493	1,420	120	130	991	928	382	362
27	1,574	1,453	147	159	1,052	954	375	340

資料:総務課

## 60 . 火災発生件数

年次	総件数	建物				林野	その他
		総数	全焼棟数	半焼棟数	部分焼棟数		
平成 23	23	10	7	0	3	2	11
24	15	8	4	0	4	0	7
25	46	11	3	0	8	11	24
26	30	13	8	1	4	5	12
27	25	13	9	1	3	7	8

資料:総務課

## 61 . 損害見積額及び焼損面積

年次	損害見積額 (千円)					焼損面積	
	総額	建物	建物収容物	林野	その他	建物(m <sup>2</sup> )	林野(a)
平成 23	52,876	38,859	8,483	30	5,504	1,335	37
24	52,976	47,559	5,400	0	17	1,167	54
25	9,617	5,726	2,416	70	1,405	755	38
26	81,695	62,040	16,399	627	2,629	1,280	355
27	78,795	67,651	11,144	0	0	1,464	202

資料:総務課

## 62 . 原因別火災発生件数

年次	総件数	タバコ	たきび	暖房用機器 (ストーブ類)	火遊び	畦畔焼	その他
平成 23	23	2	6	1	-	0	14
24	15	4	6	0	-	0	5
25	46	3	6	1	-	4	32
26	30	1	9	2	0	0	18
27	25	0	6	3	0	0	16

資料:総務課

### 63 . 消防組織及び施設

平成28年4月1日現在

区 分	署 分 分	署 団 数 数	職 員 数 数	消 防 ポ ン プ 車 ・ 施 設 等			
				普 通 ポ ン プ 車	水 そう 付 ポ ン プ 車	は し ご 付 ポ ン プ 車	小 型 動 力 ポ ン プ 積 載 車
常 備 消 防 署		1	27	1	1	-	-
常 備 消 防 分 署		1	23	1	1	1	-
非 常 備 消 防		6	683	10	4	-	30

(つづき)

消 防 ポ ン プ 車 ・ 施 設 等				消 防 水 利	
救 急 車	無 線 機	小 型 動 力 ポ ン プ	そ の 他	消 火 栓	防 火 水 ぞ う
1	14	-	-	-	-
1	11	-	-	-	-
-	-	34	2	141	333

資料:総務課

### 64 . テレビジョン契約率

各年3月31日現在(単位:契約率%)

年 度	世 帯 数	総 契 約 数	契 約 率	う ち 衛 星 契 約	
				契 約 数	契 約 率
平成 23	9,978	11,974	120.0	3,746	37.5
24	10,002	12,094	120.9	3,904	39.0
25	10,054	12,292	122.3	4,325	43.0
26	10,064	12,454	123.7	4,532	45.0
27	10,073	12,586	124.9	4,958	49.2

資料:日本放送協会

[注]世帯数は、住民基本台帳世帯数。

### 65 . 電話加入数

各年3月31日現在

年 度	加 入 電 話						
	総 数	単 独 電 話			共 同 電 話		
		計	事務用	住宅用	計	事務用	住宅用
平成 23	8,409	8,396	2,673	5,723	13	3	10
24	7,345	7,334	2,314	5,020	11	2	9
25	6,639	6,628	2,038	4,590	11	0	0
26	6,162	6,162	1,891	4,271	0	0	0
27	5,802	5,802	1,755	4,047	0	0	0

資料:NTT東日本栃木支店

## 9 水道・下水道

### 66 . 町営水道普及状況及び給水量

各年度末現在

年 度	給水人口(人)	給水戸数(戸)	総取水量(m <sup>3</sup> )	総給水量(m <sup>3</sup> )	有収水量(m <sup>3</sup> )	有収率(%)	普及率(%)
平成 23	21,218	10,192	5,799,656	4,649,088	3,290,598	70.78	78.47
24	21,071	10,192	5,931,346	4,704,908	3,371,974	71.67	78.33
25	20,939	10,217	6,189,289	4,904,618	3,330,787	67.91	78.51
26	20,755	10,223	5,997,980	4,731,702	3,242,927	68.54	78.78
27	20,551	10,281	6,264,724	4,453,824	3,192,978	71.69	78.89

資料: 上下水道課

[注] 普及率 = 給水人口 / 町総人口 × 100

※町総人口(住民基本台帳26,050人 平成28年3月31日現在)

### 67 . 用途別給水量

各年度末現在(単位:m<sup>3</sup>)

年 度	有収水量	家事用	営業用	団体用	特別用	臨時用	娯楽用
平成 23	3,290,598	1,394,912	1,609,834	160,878	123,482	1,396	96
24	3,371,974	1,431,611	1,646,838	164,200	128,712	572	41
25	3,330,787	1,425,405	1,632,727	154,111	118,237	220	87
26	3,242,927	1,395,113	1,580,997	147,902	118,634	272	9
27	3,192,978	1,391,666	1,541,413	148,172	111,713	7	7

資料: 上下水道課

### 68 . 下水道事業の状況

(1) 普及状況の推移

年 度	計画処理区域面積(ha)	認可区域面積(ha)	処理区域面積(ha)	管渠総延長(km)	全体計画人口(人)	処理区域内人口(人)	水洗化人口(人)	水洗化率(%)	普及率(%)
平成 23	429	268	207.1	34.8	4,721	2,979	2,024	67.9	11.0
24	429	268	208.4	35.2	4,450	2,921	2,031	69.5	10.9
25	429	284	214.9	36.2	4,389	3,017	2,045	67.8	11.3
26	429	284	217.3	36.6	4,241	2,933	2,085	71.1	11.1
27	429	284	218.1	36.9	4,192	2,950	2,181	73.9	11.3
湯 本	146	137	123.2	20.4	825	704	561	79.7	2.7
黒田原	283	147	94.9	16.5	3,367	2,246	1,620	72.1	8.6

資料: 上下水道課

[注] 普及率 = 処理区域内人口 / 町総人口 × 100、水洗化率 = 水洗化人口 / 処理区域内人口 × 100

(2) 終末処理場

名 称	那須町湯本浄化センター	那須町黒田原水処理センター
位 置	高久丙4361-5	富岡1209-4
敷 地 面 積	2.8ha	1.8ha
処 理 方 法	標準活性汚泥法	オキシデーションディッチ法
認可計画処理人口	800人(観光人口除く)	3,000人
計画処理能力	6,000m <sup>3</sup> /日	2,000m <sup>3</sup> /日

資料: 上下水道課

[注] 敷地面積は、都市計画法上の決定面積である。

## 10 福祉・保健衛生

### 69 . 児童福祉施設(保育園)

平成28年4月1日現在(単位:人)

保育園名	開設時期	職員数	年 令 別 幼 児 数				
			総 数	3歳未満児	3歳児	4歳児	5歳児
黒田原第1	昭和 28	25	131	49	28	27	27
黒田原第2	43	15	67	18	15	13	21
千 振	37	9	33	12	8	5	8
那須高原	39	14	72	34	10	15	13
高 久	51	16	69	27	18	12	12
大 同	47	12	56	14	19	13	10
伊 王 野	33	14	67	19	13	18	17
総 数		105	495	173	111	103	108

資料:こども未来課

[注]職員数には、臨時職員数を含む。

### 70 . 生活保護世帯数及び人員数

各年3月31日現在(単位:人)

年 次	世 帯 数	人 員
平成 24	176	227
25	180	231
26	176	230
27	167	215
28	167	217

資料:保健福祉課

### 71 . こども医療費助成状況

各年度末現在(単位:円)

年 度	対 象 者	助 成 件 数	支 払 額	1件当り支払額
平成 23	3,358	35,936	69,253,571	1,927
24	3,255	36,669	77,701,417	2,118
25	3,178	33,235	60,251,317	1,812
26	3,513	34,166	69,224,132	2,026
27	3,419	33,986	73,132,252	2,151

資料:こども未来課

### 72 . 妊産婦医療費助成状況

各年度末現在(単位:円)

年 度	対 象 者	助 成 件 数	支 払 額	1件当り支払額
平成 23	116	908	6,187,487	6,814
24	99	807	4,574,000	5,667
25	106	765	4,872,820	6,369
26	143	1,021	3,737,300	3,660
27	107	889	3,862,750	4,345

資料:こども未来課

### 73 . 重度心身障害者医療費助成状況

各年度末現在(単位:円)

年 度	対 象 者	助 成 件 数	支 払 額	1件当り支払額
平成 23	544	8,154	42,703,500	5,237
24	559	9,027	39,459,140	4,371
25	525	8,971	40,257,800	4,487
26	561	8,288	39,137,013	4,722
27	570	9,554	41,285,410	4,321

資料:こども未来課

### 74 . ひとり親家庭医療費助成状況

各年度末現在(単位:円)

年 度	対 象 者	助 成 件 数	支 払 額	1件当り支払額
平成 23	301	1,689	4,346,413	2,573
24	283	2,001	4,960,550	2,479
25	278	1,905	5,616,130	2,948
26	247	1,963	4,242,710	2,161
27	241	1,436	3,949,490	2,750

資料:こども未来課

### 75 . 養育医療費助成状況

各年度末現在(単位:円)

年 度	対 象 者	助 成 件 数	支 払 額	1件当り支払額
平成 26	4	10	1,009,917	100,991
27	4	7	797,968	113,995

資料:こども未来課

### 76 . 育成医療費助成状況

各年度末現在(単位:円)

年 度	対 象 者	助 成 件 数	支 払 額	1件当り支払額
平成 26	10	66	578,211	8,760
27	6	38	278,456	7,327

資料:保健福祉課

### 77 . 農業者年金被保険者数及び受給者数

各年度末現在(単位:人)

年 度	新 制 度				旧 制 度		
	被保険者総数	通常加入	政策支援加入	待機者	受給者	年金受給者	待機者
平成 23	54	40	14	26	15	182	179
24	53	38	15	30	18	472	176
25	51	35	16	32	19	419	45
26	48	34	28	31	22	398	42
27	48	34	14	26	27	365	38

資料:農業委員会事務局

[注]平成14年1月より新制度(積立方式)施行。

[注]平成23年度以降の被保険者総数は、通常加入と政策支援加入の合計。

## 78 . 国民健康保険の給付状況

(1) 一般被保険者分

①療養の給付状況

件数

年度	総 数	一 般 診 療		歯 科	調 剤	訪問看護
		入 院	入 院 外			
平成 23	130,598	2,295	73,716	14,784	39,722	81
24	132,043	2,238	73,528	16,247	39,961	69
25	128,249	2,226	71,526	16,195	38,236	66
26	126,613	2,075	70,577	16,551	37,343	67
27	126,783	2,180	70,798	15,939	37,788	78

資料: 住民生活課

費用額(千円)

年度	総 額	一 般 診 療		歯 科	調 剤	食事療養	訪問看護
		入 院	入 院 外				
平成 23	2,692,073	997,189	974,227	194,786	450,989	71,119	3,763
24	2,734,080	1,026,813	980,981	209,688	444,207	68,659	3,732
25	2,744,456	1,050,160	958,319	203,959	461,913	66,366	3,739
26	2,730,273	1,025,384	975,901	209,983	450,382	64,441	4,182
27	2,813,853	1,039,020	1,010,349	199,160	498,198	62,508	4,618

資料: 住民生活課

町負担額(千円)

年度	総 額	一 般 診 療		歯 科	調 剤	食事療養	訪問看護
		入 院	入 院 外				
平成 23	1,959,729	725,609	710,413	141,619	330,893	48,471	2,724
24	1,987,456	746,410	713,094	152,426	322,903	49,910	2,713
25	1,992,260	762,334	695,664	148,058	335,313	48,177	2,714
26	1,985,500	745,676	709,692	152,703	327,525	46,863	3,041
27	2,045,953	755,472	734,625	144,809	362,240	45,449	3,358

資料: 住民生活課

受診率(%) (件数÷一般平均人数 H27 9,861人)

年度	総 数	一 般 診 療		歯 科	調 剤	訪問看護
		入 院	入 院 外			
平成 23	1,210.37	21.27	683.19	137.02	368.14	0.75
24	1,253.85	21.25	698.21	154.28	379.46	0.65
25	1,242.60	21.57	693.01	156.91	370.47	0.64
26	1,280.09	20.98	713.55	167.33	377.55	0.68
27	1,285.70	22.10	717.96	161.64	383.21	0.79

資料: 住民生活課

1件当たり診療日数(日) それぞれの日数÷件数

年度	総 数	一 般 診 療		歯 科	訪問看護
		入 院	入 院 外		
平成 23	1.43	17.46	1.58	2.02	4.38
24	1.38	17.27	1.52	1.94	5.45
25	1.37	16.67	1.50	1.92	5.32
26	1.35	17.41	1.46	1.89	5.48
27	1.33	16.26	1.46	1.87	5.38

資料: 住民生活課

1人当たり費用額(円)

年 度	総 額	一 般 診 療		歯 科	調 剤	食事療養	訪問看護
		入 院	入院外				
平成 23	249,497	92,418	90,290	18,052	41,797	6,591	349
24	259,622	97,504	93,152	19,911	42,181	6,520	354
25	265,910	101,750	92,851	19,762	44,755	6,430	362
26	263,896	99,109	94,326	20,296	43,532	6,229	404
27	285,352	105,367	102,459	20,197	50,522	6,339	468

資料:住民生活課

1人当たり町負担額(円)

年 度	総 額	一 般 診 療		歯 科	調 剤	食事療養	訪問看護
		入 院	入院外				
平成 23	181,624	67,248	65,840	13,125	30,667	4,492	252
24	188,724	70,877	67,714	14,474	30,662	4,739	258
25	193,030	73,862	67,403	14,345	32,489	4,668	263
26	191,911	72,074	68,596	14,760	31,657	4,530	294
27	207,479	76,612	74,498	14,685	36,734	4,609	341

資料:住民生活課

②その他の給付状況

年 度	療 養 費		高 額 療 養 費		出 産 育 児 一 時 金		葬 祭 費	
	件数	支給額	件数	支給額	件数	支給額	件数	支給額
平成 23	2,631	22,611	3,337	209,769	55	23,047	56	2,800
24	3,374	21,751	3,489	223,462	46	19,200	58	2,900
25	3,152	20,539	3,667	233,164	50	20,910	57	2,850
26	3,035	20,320	3,704	232,656	36	15,074	74	3,700
27	2,871	18,411	4,147	258,466	27	11,292	59	2,950

資料:住民生活課

(2)退職被保険者等分

①療養の給付状況  
件数

年 度	総 数	一 般 診 療		歯 科	調 剤	訪 問 看 護 療 養 費
		入 院	入院外			
平成 23	7,546	115	4,089	1,066	2,276	0
24	7,338	89	3,915	1,065	2,268	1
25	5,488	59	3,026	783	1,608	12
26	5,825	79	3,110	921	1,715	0
27	4,687	67	2,497	731	1,392	0

資料:住民生活課

費用額(千円)

年 度	総 額	一 般 診 療		歯 科	調 剤	食事療養	訪 問 看 護 療 養 費
		入 院	入院外				
平成 23	189,927	76,920	59,260	14,703	36,344	2,717	-17
24	145,991	43,094	55,167	12,881	33,383	1,427	39
25	123,666	37,537	45,522	12,054	26,566	1,183	804
26	138,676	53,963	50,381	11,306	21,422	1,604	0
27	111,915	43,954	38,763	9,674	18,428	1,096	0

資料:住民生活課

〔注〕平成23年度訪問看護欄がマイナスの理由は翌年度精算額を反映している。  
(東日本大震災により免除制度有)

## 町負担額（千円）

年度	総額	一般診療		歯科	調剤	食事療養	訪問看護 療養費
		入院	入院外				
平成 23	133,399	54,096	41,663	10,345	25,546	1,761	-12
24	102,537	30,267	38,747	9,047	23,447	1,002	27
25	86,505	26,257	31,843	8,432	18,583	828	562
26	96,986	37,741	35,235	7,907	14,982	1,121	0
27	78,291	30,748	27,117	6,768	12,892	766	0

資料:住民生活課

〔注〕平成23年度訪問看護欄がマイナスの理由は翌年度精算額を反映している。  
（東日本大震災により免除制度有）

## 受診率(%)（件数÷平均退職人数 H27 291人）

年度	総数	一般診療		歯科	調剤	訪問看護 療養費
		入院	入院外			
平成 23	1,520.64	23.00	817.80	213.00	455.20	0.00
24	1,509.20	19.56	860.44	234.07	498.46	0.22
25	1,612.75	15.74	887.06	252.79	480.96	3.04
26	1,600.27	21.70	854.39	253.02	471.15	0.00
27	1,610.65	23.02	858.08	251.20	478.35	0.00

資料:住民生活課

## 1件当たり診療日数(日) それぞれの日数÷件数

年度	総数	一般診療		歯科	訪問看護
		入院	入院外		
平成 23	1.33	13.87	1.54	2.06	0.00
24	1.22	11.06	1.48	2.05	2.00
25	1.19	11.46	1.42	1.95	5.66
26	1.29	16.27	1.46	1.84	0.00
27	1.28	13.28	1.49	1.92	0.00

資料:住民生活課

## 1人当たり費用額(円)

年度	総額	一般診療		歯科	調剤	食事療養	訪問看護
		入院	入院外				
平成 23	379,854	153,840	118,520	29,406	72,688	5,434	-34
24	320,859	94,712	121,246	28,310	73,369	3,136	86
25	313,873	95,273	115,537	30,595	67,426	3,002	2,040
26	380,978	148,251	138,408	31,060	58,853	4,406	0
27	384,589	151,047	133,206	33,243	63,328	3,765	0

資料:住民生活課

〔注〕平成23年度訪問看護欄がマイナスの理由は翌年度精算額を反映している。  
（東日本大震災により免除制度有）

## 1人当たり町負担額(円)

年度	総額	一般診療		歯科	調剤	食事療養	訪問看護
		入院	入院外				
平成 23	266,798	108,192	83,326	20,690	51,092	3,522	-24
24	225,360	66,525	85,158	19,884	51,532	2,202	59
25	219,555	66,644	80,818	21,401	47,165	2,100	1,427
26	266,426	103,684	96,780	21,723	41,159	3,080	0
27	269,040	105,665	93,185	23,255	44,301	2,634	0

資料:住民生活課

〔注〕平成23年度の訪問看護欄がマイナスの理由は翌年度精算額を反映している。  
（東日本大震災により免除制度有）



## ②その他の給付状況

(単位:千円)

年 度	療 養 費		高 額 療 養 費	
	件 数	支 給 額	件 数	支 給 額
平成 23	99	921	154	16,876
24	120	768	134	13,745
25	212	1,133	77	9,564
26	77	353	117	12,530
27	82	658	121	13,916

資料:住民生活課

## 79 .後期高齢者医療の給付状況

## (1)医療の給付状況

件数

年 度	総 数	一 般 診 療		歯 科	調 剤	訪問看護
		入 院	入 院 外			
平成 23	100,962	3,347	57,792	4,937	34,773	113
24	102,064	3,251	58,251	5,511	34,886	165
25	105,866	3,499	60,513	5,790	35,834	230
26	104,780	3,369	59,677	6,194	35,313	227
27	105,455	3,287	60,235	6,212	35,483	238

資料:住民生活課

費用額(千円)

年 度	総 額	一 般 診 療		歯 科	調 剤	訪問看護	食事療養
		入 院	入 院 外				
23	3,161,971	1,540,885	872,468	77,852	554,099	6,397	110,270
24	3,135,118	1,488,766	881,008	90,348	561,252	9,314	104,430
25	3,479,109	1,719,735	941,872	80,623	611,575	15,282	110,022
26	3,444,075	1,697,230	937,408	85,959	599,374	16,075	108,029
27	3,477,370	1,655,822	990,847	90,158	621,046	18,643	100,854

資料:住民生活課

給付額(千円)

年 度	総 額	一 般 診 療		歯 科	調 剤	訪問看護	食事療養
		入 院	入 院 外				
23	2,802,800	1,381,695	779,419	69,579	496,516	5,757	69,834
24	2,777,282	1,331,290	787,541	80,658	502,530	8,348	66,915
25	3,086,338	1,541,096	841,505	71,793	546,883	13,695	71,366
26	3,056,055	1,521,193	836,941	76,481	536,335	14,467	70,638
27	3,086,890	1,482,341	885,400	80,304	555,873	16,770	66,202

資料:住民生活課

受診率(%)

年 度	総 数	一 般 診 療		歯 科	調 剤	訪問看護
		入 院	入 院 外			
23	2,466.7	81.8	1,411.9	120.6	849.6	2.8
24	2,460.1	77.3	1,384.6	131.0	829.2	3.9
25	2,512.2	83.0	1,435.9	137.3	827.8	5.4
26	2,466.5	79.3	1,404.8	145.8	831.2	5.3
27	2,440.0	76.1	1,393.7	143.7	821.0	5.5

資料:住民生活課

## 1件当り診療日数(日)

年 度	総 数	一 般 診 療		歯 科	調 剤	訪問看護
		入 院	入 院 外			
23	1.7	18.9	1.7	2.1	1.4	5.5
24	1.6	18.2	1.6	2.0	1.4	5.2
25	1.6	18.2	1.6	1.9	1.4	6.0
26	1.6	18.4	1.6	1.9	1.4	6.0
27	1.6	17.7	1.6	1.9	1.4	6.7

資料:住民生活課

## 1人当り費用額(円)

年 度	総 額	一 般 診 療		歯 科	調 剤	訪問看護
		入 院	入 院 外			
23	745,590	376,469	213,161	19,020	135,377	1,563
24	720,392	353,878	209,415	21,476	133,409	2,214
25	799,497	408,100	223,510	19,132	145,129	3,626
26	785,320	399,536	220,670	20,235	141,095	3,784
27	781,240	383,115	229,257	20,860	143,694	4,314

資料:住民生活課

## 1人当り給付額(円)

年 度	総 額	一 般 診 療		歯 科	調 剤	訪問看護
		入 院	入 院 外			
23	667,717	337,575	190,427	17,000	121,309	1,406
24	644,251	316,446	187,198	19,172	119,451	1,984
25	715,399	365,708	199,629	17,036	129,777	3,249
26	702,781	358,096	197,020	18,004	126,256	3,405
27	698,910	342,976	204,859	18,580	128,615	3,880

資料:住民生活課

## (2)その他の給付状況

年 度	件 数	医 療 費 支 給 額	1人当り支給額(円)
23	1,257	13,628,642	3,330
24	1,433	15,679,025	3,727
25	1,498	16,154,778	3,833
26	1,534	17,121,030	4,030
27	1,722	20,540,959	4,753

資料:住民生活課

## 80 . 国民健康保険被保険者加入状況

各年度末現在

年 度	加 入 世 帯			加 入 人 口		
	総 世 帯	国保世帯数	加入割合(%)	総 人 口	国保被保険者数	加入割合(%)
平成 23	9,884	5,613	55.5	27,040	11,173	41.3
24	10,002	5,551	55.5	26,899	10,820	40.2
25	10,054	5,552	55.2	26,670	10,553	39.6
26	10,064	5,492	54.6	26,347	10,346	39.3
27	10,161	5,399	53.1	26,050	9,921	38.1

資料:住民生活課

[注]世帯・人口は、住民基本台帳調べ

## 81 . 国民健康保険被保険者異動状況

(単位:人)

年度	増 加						減 少					
	総数	転入	社保 離脱	生保 廃止	出生	その他	総数	転出	社保 加入	生保 開始	死亡	その他
平成 23	1,684	423	1,144	5	55	57	1,749	430	866	54	57	342
24	1,465	387	981	11	40	46	1,818	335	995	38	66	384
25	1,442	404	893	10	54	81	1,709	394	878	32	65	340
26	1,580	392	1,073	24	37	54	1,787	366	974	33	73	341
27	1,312	360	855	22	31	44	1,737	336	951	39	63	348

資料:住民生活課

## 82 . 介護保険被保険者数

各年4月1日現在(単位:人)

年 次	合 計	65歳～74歳	75歳以上	(再掲)	(再掲)
				外国人被保険者	住所地特例被保険者
平成 24	7,714	3,700	4,014	19	54
25	8,050	3,940	4,110	21	52
26	8,364	4,188	4,176	22	54
27	8,680	4,475	4,205	17	60
28	8,965	4,669	4,296	20	63

資料:保健福祉課

## 83 . 要介護(要支援)認定者数

各年4月1日現在(単位:人)

年 次	合計	要支援1	要支援2	要介護1	要介護2	要介護3	要介護4	要介護5
24	1,127	174	144	162	181	172	160	134
25	1,211	197	160	176	201	166	193	118
26	1,272	225	160	189	186	187	191	134
27	1,246	195	159	173	186	176	214	143
28	1,428	230	214	216	232	171	222	143

資料:保健福祉課

## 84 . 介護保険サービス利用状況

各年4月1日現在(単位:人)

年 次	利用率	合計	要支援1	要支援2	要介護1	要介護2	要介護3	要介護4	要介護5
24	85.5%	964	112	97	141	174	162	143	135
25	80.8%	978	106	111	137	179	152	183	110
26	81.8%	1,041	126	114	161	164	183	175	118
27	89.1%	1,110	130	123	167	168	172	202	148
28	85.5%	1,221	136	163	187	203	158	222	152

資料:保健福祉課

[注] 利用率:利用者数/認定者数

## 85 . 介護保険給付金額(決算額)

(単位:千円)

年 度	合 計	居宅介護サービス費	施設介護サービス費	介護サービス計画費	高額介護サービス費	地域密着型介護	その他
平成 23	1,727,783	769,795	698,055	86,492	28,443	134,897	10,101
24	1,792,926	796,239	706,900	82,366	31,190	163,907	12,324
25	1,881,655	810,750	742,475	89,284	33,156	192,818	13,172
26	2,027,754	878,896	794,571	97,657	35,260	205,068	16,302
27	2,147,879	895,285	822,466	100,005	40,133	274,462	15,528

資料:保健福祉課

## 86 . 障害者手帳交付状況

(1) 身体障害者手帳(障害別)

各年4月1日現在(単位:人)

年 次	総 数	視 覚	聴覚、平衡機能	音声、言語機能	肢体不自由	内 部	複 合
平成 24	1,057	81	126	10	567	233	40
25	1,098	69	132	10	609	243	35
26	1,127	67	126	9	619	269	37
27	1,151	65	131	9	627	283	36
28	1,186	66	131	10	644	292	43

資料:保健福祉課

(2) 療育手帳(等級別)

各年4月1日現在(単位:人)

年 次	総 数	A1	A2	B1	B2
平成 24	245	22	74	86	63
25	249	21	77	82	69
26	249	21	82	80	66
27	258	22	83	85	68
28	272	22	87	91	72

資料:保健福祉課

(3) 精神保健福祉手帳(等級別)

各年4月1日現在(単位:人)

年 次	総 数	1級	2級	3級
平成 24	95	17	59	19
25	99	23	59	17
26	111	27	69	15
27	120	31	75	14
28	135	40	79	16

資料:保健福祉課

## 87 . 医療機関及び従事者数

各年4月1日現在

年 次	医 療 施 設 数				病 床 数			医 療 従 事 者 数								
	総数	病院	一 般 診 療 所	歯 科 診 療 所	総数	精神 病床	そ の 病 床	医師	歯科 医師	眼科 医師	薬剤師	助産師	看護師	歯 科 衛 生 士	歯 科 技 工 士	そ の 他 の 職 員
平成 24	20	1	11	8	363	344	19	39	10	1	4	0	118	12	1	132
25	20	1	11	8	363	344	19	20	10	0	6	0	120	11	1	135
26	20	1	11	8	363	344	19	22	11	0	6	0	121	11	1	135
27	20	1	11	8	363	344	19	21	10	0	5	0	108	11	1	132
28	19	1	10	8	363	344	19	20	11	0	6	0	116	9	1	130

資料:保健福祉課

## 88 . 予防接種者数

	平成23	平成24	平成25	平成26	平成27
総 数	9,049	9,054	8,611	9,567	8,944
第2期DT(破傷風・ジフテリア混合)	198	179	175	166	172
MR第1期・第2期(麻疹・風疹混合)	307	299	313	272	265
DPT(破傷風・ジフテリア・百日咳混合)	620	505	142	43	0
DPT-IPV ( " ・不活化ポリオ混合)	0	129	383	516	493
生 ポ リ オ	285	114	0	-	-
不 活 化 ポ リ オ	0	509	241	115	10
風 疹	1	0	0	0	0
麻 疹	0	0	0	0	0
日 本 脳 炎	1,336	1,047	924	734	525
B C G	144	146	103	145	120
インフルエンザ(65歳以上)	4,430	4,431	4,531	4,759	4,775
高齢者肺炎球菌(定期)	-	-	-	867	933
高齢者肺炎球菌(任意)	292	215	287	228	70
HPV(子宮頸がん)	441	277	105	19	0
Hib(ヒブ)	473	569	527	543	509
小児用肺炎球菌	522	582	521	546	510
ロ タ	0	52	285	346	314
大人の風疹又はMR	-	-	74	20	-
水痘(みずぼうそう)	-	-	-	248	248

資料:保健福祉課

[注]平成23年1月17日より子宮頸がん、小児用肺炎球菌及びヒブの予防接種を開始。

平成24年9月1日から不活化ポリオ予防接種、11月1日からDPT-IPV予防接種を開始。

平成25年1月1日からロタワクチン予防接種の助成開始。

平成25年6月14日よりHPV(子宮頸がん)のワクチンによる特異的副反応の発生により同ワクチンによる接種勧奨をすべきでない旨通達あり。

平成26年10月より水痘、高齢者肺炎球菌予防接種が定期化される。

なお、高齢者肺炎球菌については、経過措置期間70歳以上の任意予防接種を継続実施。

## 89 . 死亡数 死因(死因簡単分類)別

死 因	平成22	平成23	平成24	平成25	平成26
総 数	366	354	365	361	358
感 染 症 及 び 寄 生 虫 症	8	6	5	6	5
悪 性 新 生 物	93	87	99	105	97
糖 尿 病	6	5	8	3	2
神 経 系 の 疾 患	2	2	2	6	3
高 血 圧 性 疾 患	4	2	2	1	3
心 疾 患 (高 血 圧 症 を 除 く)	57	71	56	59	65
脳 血 管 疾 患	40	43	39	36	35
呼 吸 器 系 の 疾 患	58	56	60	54	41
消 化 器 系 の 疾 患	10	13	10	12	11
腎 不 全	9	3	4	5	5
老 衰	26	18	32	40	42
不 慮 の 事 故	19	11	16	10	10
自 殺	9	9	14	7	6
そ の 他	25	28	18	17	33

資料:栃木県保健統計年報

## 90 . 生活習慣病検診状況

年 度	循環器 (40歳以上)	胃がん (40歳以上)	肺がん (40歳以上)	大腸がん (40歳以上)	子宮がん (20歳以上)	乳がん (30歳以上)	前立腺がん (50歳以上)
平成 23	2,719	2,285	2,885	3,004	914	1,248	1,191
24	2,949	2,391	3,072	3,102	869	1,177	1,303
25	3,040	2,461	3,181	3,235	886	1,142	1,326
26	3,282	2,544	3,363	3,454	878	1,245	1,411
27	3,017	2,364	3,190	3,317	980	1,278	1,350

資料:保健福祉課

## 91 . シルバー人材センター利用状況

年 度	受託件数(件)					就業人員(人)						契約金額 (千円)
	総数	公共 事業	民間事業			総数	公共 事業	民間事業			延人員	
			小計	一 般 企業等	個人 家庭			小計	一 般 企業等	個人 家庭		
平成 23	1,709	90	1,619	391	1,228	5,684	567	5,117	2,019	3,098	18,773	89,617
24	1,904	108	1,796	404	1,392	6,189	588	5,601	2,084	3,517	19,898	94,556
25	1,958	104	1,854	413	1,441	6,607	607	6,000	2,242	3,758	21,184	107,651
26	1,872	87	1,785	432	1,353	6,291	582	5,709	2,276	3,433	21,366	109,807
27	1,866	85	1,781	440	1,341	6,189	598	5,591	2,481	3,110	22,803	120,808

資料:シルバー人材センター

## 92 . 公害苦情処理状況

年 度	総 数	大気汚染	水質汚染	騒音・振動・悪臭	そ の 他
平成 23	46	10	2	7	27
24	57	12	4	6	35
25	68	14	5	7	42
26	65	15	7	9	34
27	58	9	10	14	25

資料:環境課

## 93 . 光化学スモッグ発生状況

年 度	光 化 学 ス モ ッ グ (回)		
	予 報	注意報	警 報
平成 23	183	2	0
24	183	0	0
25	183	0	0
26	183	0	0
27	183	0	0

資料:環境課

観測地点:那須塩原市、矢板市

発令基準 注意報: 予想されるダイオキシン濃度が0.12ppm以上

警 報: 予想されるダイオキシン濃度が0.24ppm以上

## 94 . ゴミ処理状況

年 度	計 画 処 理 区 域 内 人 口 (人)	処 理 人 口 (人)	総 処 理 量 (t)	処 理 量 内 訳 (t)			
				可 燃 ご み	不 燃 ご み	資 源 ご み	粗 大 ご み
平成 23	27,261	27,261	10,923	8,889	411	1,483	140
24	27,262	27,262	11,564	9,605	392	1,450	117
25	26,670	26,670	10,692	8,758	276	1,503	155
26	26,347	26,347	10,865	8,911	284	1,544	126
27	26,050	26,050	10,975	9,022	292	1,502	159

資料:環境課

[注]計画処理区域内人口及び処理人口には外国人登録人口を含む。

## 95 . し尿処理状況

(単位:kl)

年 度	収 集 量 (処 理 量)		
	総 量	し 尿	浄 化 槽 汚 泥
平成 23	13,268	2,678	10,590
24	13,588	2,433	11,155
25	13,098	2,365	10,733
26	14,131	2,190	11,941
27	13,602	2,010	11,592

資料:環境課

## 96 . 火葬場利用状況

年 度	死 亡 件 数	火 葬 件 数	利 用 率
平成 23	379	373	98.4
24	355	326	91.8
25	347	319	91.9
26	364	362	99.5
27	346	339	98.0

資料:環境課

[注]死胎を含む。

## 97 . 犬の登録状況

年 度	登 録 頭 数	予 防 注 射 頭 数
平成 23	2,898	2,012
24	2,894	2,001
25	2,844	1,925
26	2,809	1,840
27	2,742	1,814

資料:環境課

# 11 教育・文化

## 98. 幼稚園

平成28年5月1日現在

園名	創立時期	所在地	教員数	学級数	園児定数	園児数
那須幼稚園	昭和26年	大字寺子乙2599-3	10	4	210	43
那須みふじ幼稚園	昭和50年	大字高久甲6394-1	7	3	245	80

資料:認定こども園那須幼稚園、那須みふじ幼稚園

## 99. 小・中学校総覧

平成28年5月1日現在

学校名	創立時期	所在地	教員数			児童・生徒数			
			計	男	女	計	男	女	
東陽 学びの森 高久 田代友愛 那須高原 那須 黒田原	平成28年	大字芦野2160	15	7	8	165	95	70	
	" 28年	" 大島18-1	15	4	11	128	60	68	
	明治8年	" 高久甲3358-3	12	5	7	106	55	51	
	平成26年	" 高久乙196-3	14	6	8	167	95	72	
	" 26年	" 高久丙1482	12	5	7	75	33	42	
	明治8年	" 湯本201-1	10	4	6	49	25	24	
	平成26年	" 寺子乙3968-1	27	10	17	316	145	171	
	計	10校		105	41	64	1,006	508	498
	中 学 校	昭和51年	大字芦野100	18	13	5	121	61	60
		平成27年	" 高久丙1-1	21	13	8	203	102	101
昭和22年		" 寺子丙92	26	18	8	292	155	137	
平成8年		" 豊原乙2944-2	0	0	0	0	0	0	
平成22年		" 梁瀬487-1	55	33	22	183	90	93	
計	5校		120	77	43	799	408	391	

資料:学校基本調査

伊王野小学校、美野沢小学校、芦野小学校、大島小学校、朝日小学校平成28年3月31日閉校

## 100. 小学校数・教員数・学級数・児童数

各年5月1日現在

年度	学校数	教員数	学級数	児童数
平成 24	13	154	87	1,269
25	13	156	85	1,183
26	10	133	74	1,136
27	10	130	73	1,077
28	7	105	60	1,006

資料:学校基本調査



### 101 . 小学校別児童数

平成28年5月1日現在

学校名	総 数			学 年 別																		学級数
				1			2			3			4			5			6			
	計	男	女	計	男	女	計	男	女	計	男	女	計	男	女	計	男	女	計	男	女	
総 数	1,006	508	498	148	86	62	145	66	79	186	99	87	158	85	73	199	94	105	170	78	92	60
東 陽	165	95	70	25	14	11	17	10	7	27	14	13	30	17	13	34	21	13	32	19	13	9
学びの森	128	60	68	17	9	8	22	10	12	24	12	12	16	12	4	27	12	15	22	5	17	8
高 久	106	55	51	18	10	8	16	6	10	24	13	11	9	3	6	17	10	7	22	13	9	7
田代友愛	167	95	72	27	16	11	22	13	9	34	24	10	24	13	11	36	15	21	24	14	10	7
那須高原	75	33	42	14	10	4	7	4	3	20	7	13	9	4	5	9	2	7	16	6	10	7
那 須	49	25	24	9	7	2	7	3	4	5	3	2	6	1	5	10	4	6	12	7	5	6
黒田原	316	145	171	38	20	18	54	20	34	52	26	26	64	35	29	66	30	36	42	14	28	16

資料:学校基本調査

### 102 . 中学校数・教員数・学級数・生徒数

各年5月1日現在

年 度	学 校 数	教 員 数	学 級 数	生 徒 数
平成 24	6	94	40	915
25	6	91	39	860
26	6	90	37	830
27	5	118	34	809
28	5	120	34	799

資料:学校基本調査

### 103 . 中学校別生徒数

平成28年5月1日現在

学 校 名	総 数			学 年 別									学級数
				1			2			3			
	計	男	女	計	男	女	計	男	女	計	男	女	
総 数	799	408	391	269	141	128	265	132	133	265	135	130	34
東 陽	121	61	60	37	22	15	36	18	18	48	21	27	7
那 須	203	102	101	62	33	29	80	40	40	61	29	32	9
黒 田 原	292	155	137	106	54	52	86	47	39	100	54	46	12
那須高原海城	0	0	-	0	0	0	0	0	0	0	0	0	0
幸福の科学学園	183	90	93	64	32	32	63	27	36	56	31	25	6

資料:学校基本調査

## 104 . 中学校卒業生の進路状況

各年5月1日現在

年 度	卒業生総数			高等学校等 進 学 者		専 修 学 校 (高等課程) 進 学 者		専 修 学 校 (一般課程) 等 入 学 者		公 共 職 業 能 力 開 発 施 設 等 入 学 者		就 職 者		そ の 他		再 掲	
				(A)		(B)		(C)		(D)						左記(A)の うち他県へ の進学者	
	計	男	女	男	女	男	女	男	女	男	女	男	女	男	女	男	女
平成 24	255	132	123	129	123	0	0	0	0	1	0	0	0	2	0	13	3
25	329	169	160	168	157	0	0	0	0	0	0	0	0	1	3	8	6
26	299	163	136	160	135	0	0	0	0	0	0	0	1	3	0	14	12
27	285	144	141	144	141	0	0	0	0	0	0	0	0	0	0	4	4
28	281	139	142	136	136	0	4	0	0	0	0	0	0	3	2	8	8

(つづき)

再 掲								高 等 学 校 等 学 校 進 学 率						就 職 率					
上 記 の うち 就 職 し て い る 者																			
(A)のうち		(B)のうち		(C)のうち		(D)のうち		計		男		女		計		男		女	
男	女	男	女	男	女	男	女	計	男	女	計	男	女	計	男	女			
0	0	0	0	0	0	0	0	98.8	97.7	100.0	0.0	0.0	0.0						
0	0	0	0	0	0	0	0	98.8	99.4	98.1	0.0	0.0	0.0						
1	0	0	0	0	0	0	0	98.7	98.2	99.3	0.7	0.6	0.7						
0	0	0	0	0	0	0	0	100.0	100.0	100.0	0.0	0.0	0.0						
0	0	0	0	0	0	0	0	96.8	97.8	95.8	0.0	0.0	0.0						

資料:学校基本調査

[注]・「高等学校等進学者」とは、高等学校・中等教育学校後期課程・盲・聾・養護学校高等部の本科、別科及び高等専門学校へ進学した者である。なお、進学しかつ就職した者を含む。

・「専修学校(一般課程)等入学者」とは、専修学校(一般課程)及び各種学校へ入学した者である。

・進学率(%) =  $\frac{\text{高等学校等進学者(A)}}{\text{卒業生総数}} \times 100$

・就職率(%) =  $\frac{\text{就職者} + \text{再掲欄の(A)(B)(C)(D)のうち就職している者}}{\text{卒業生総数}} \times 100$

## 105 . 高等学校の状況

各年5月1日現在

年 度	学 校 数	学 級 数	生 徒 数									教 員 数				職員数	
			総 数			1学年		2学年		3学年		本務者		兼務者		本務者	
			計	男	女	男	女	男	女	男	女	男	女	男	女	男	女
平成 23	3	12	728	419	309	158	128	148	134	113	47	56	14	29	8	9	4
24	3	12	818	453	365	163	115	147	123	143	127	63	15	23	12	9	4
25	3	12	762	432	330	149	122	142	98	141	110	56	14	25	26	10	4
26	3	12	818	453	365	124	133	129	109	134	91	58	13	23	23	11	6
27	3	12	702	354	348	128	128	107	116	119	104	58	14	22	19	9	8

資料:学校基本調査

## 106 . 高等学校卒業生の進路状況

各年5月1日現在

年 度	卒業生総数			大 学 等 進 学 者		専 修 学 校 ( 専 門 課 程 ) 進 学 者		専 修 学 校 ( 一 般 課 程 ) 等 入 学 者		公 共 職 業 能 力 開 発 施 設 等 入 学 者		就 職 者		一 時 的 な 仕 事 に 就 いた 者		そ の 他	
				(A)		(B)		(C)		(D)		男	女	男	女	男	女
	計	男	女	男	女	男	女	男	女	男	女						
平成 24	159	112	47	32	3	14	10	29	0	1	0	32	21	0	6	4	7
25	262	141	121	58	42	11	19	8	3	4	1	43	32	0	4	17	20
26	263	148	115	64	43	9	21	6	2	1	1	47	27	0	0	21	21
27	218	129	89	16	7	12	13	3	3	2	0	42	23	0	0	54	43
28	230	125	105	19	9	18	8	4	0	2	0	41	44	0	0	41	44

(つづき)

再 掲								大 学 等 進 学 率			就 職 率		
上 記 の うち 就 職 し て い る 者													
(A)のうち		(B)のうち		(C)のうち		(D)のうち		計	男	女	計	男	女
男	女	男	女	男	女	男	女						
0	0	0	0	0	1	0	0	22.0	28.6	6.4	39.9	28.6	42.6
0	0	0	1	0	0	0	0	38.2	41.1	34.7	28.6	30.5	26.4
0	0	0	0	0	0	0	0	40.7	43.2	37.4	28.1	31.8	23.5
0	0	0	0	0	0	0	0	10.6	12.4	7.9	29.8	32.6	25.8
0	0	0	0	0	0	0	0	12.2	15.2	8.6	37.0	41.0	44.0

資料:学校基本調査

[注]・「大学等進学者」…大学の学部、短期大学の本科、大学・短期大学の通信教育部、大学・短期大学の別科、高等学校等への専攻科へ進学した者である。なお、進学しかつ就職した者を含む。

・「専修学校の一部課程等入学者」とは、専修学校(一般課程)及び各種学校に入学した者である。

$$\text{進学率}(\%) = \frac{\text{大学等進学者(A)}}{\text{卒業生総数}} \times 100$$

$$\text{就職率}(\%) = \frac{\text{就職者} + \text{再掲欄の(A)(B)(C)(D)のうち就職している者}}{\text{卒業生総数}} \times 100$$

## 107 . 図書館

(1)分類別蔵書数

各年度末現在

年 度	総 数	総 記	哲 学	歴 史	社会科学	自然科学	技 術	産 業	芸 術	言 語
平成 23	156,616	1,766	2,343	5,917	8,544	36,715	6,306	2,719	7,865	1,426
24	122,078	1,845	2,322	5,634	7,852	3,155	5,697	2,724	7,878	1,389
25	116,005	1,880	2,380	5,649	7,444	3,251	5,753	2,756	7,947	1,415
26	116,473	1,942	2,442	5,717	7,610	3,348	5,941	2,836	8,074	1,444
27	120,951	1,966	2,486	5,755	7,744	3,447	6,056	2,884	8,158	1,469

(つづき)

文 学	児童図書	郷土資料	雑 誌	視聴覚等資料 (CD、DVD等)	絵 本	紙 芝 居	コ ミ ッ ク	Y	A	洋 書
34,748	18,197	3,743	6,107	4,680	11,188	619	3,733	-	-	231
35,207	18,138	3,958	5,891	4,836	11,177	615	3,760	-	-	220
34,470	15,556	4,196	3,710	4,832	9,307	582	3,742	918	-	217
34,807	15,839	4,333	3,955	4,983	9,651	588	1,546	1,101	-	316
36,287	16,429	4,702	4,105	5,199	10,174	623	1,516	1,597	-	354

資料:町立図書館

[注]YA=ヤングアダルト本(中高生向けライトノベルの略)

(2)分類別貸出冊数

年度	総数	総記	哲学	歴史	社会科学	自然科学	技術	産業	芸術	言語
平成 23	86,568	637	1,049	2,116	2,064	2,980	7,486	1,400	3,461	699
24	117,782	1,082	1,676	3,433	2,478	3,979	8,909	2,173	4,435	977
25	114,577	959	1,571	3,120	2,265	4,017	8,240	2,067	4,323	901
26	111,415	1,031	1,544	3,157	2,732	3,986	8,469	1,907	4,382	778
27	110,290	875	1,625	3,246	2,800	3,743	7,589	1,969	4,388	684

(つづき)

文学	雑誌	視聴覚等資料 (CD、DVD等)	絵本	紙芝居	コミック	Y	A	その他
32,617	7,166	10,217	12,133	546	1,997	-		430
46,100	9,903	12,316	16,673	718	2,786	144		72
42,981	9,665	11,985	17,178	642	3,304	1,330		29
40,191	9,759	12,515	15,471	717	3,025	1,667		84
39,147	10,659	12,026	15,891	646	2,971	1,913		118

資料:町立図書館

[注]その他には相互協力借受分を含む。

## 108. 図書館利用状況

### (1)入館者、総貸出数

年度	開館日数	入館者数	総貸出数
平成 23	219	33,785	86,998
24	307	62,606	117,854
25	296	61,939	114,577
26	306	62,976	111,415
27	307	58,921	110,295

資料:町立図書館

[注]平成23年度は東日本大震災の影響により使用制限を行ったため、入館者数、貸出冊数が減少している。

平成27年貸出内訳… 個人 52,130  
 ファミリー 45,325  
 団体 2,247  
 学校 10,593

### (2)登録者数

年度	個人登録者数									
	計		12歳未満		13～18歳		19～29歳		30～39歳	
	男	女	男	女	男	女	男	女	男	女
平成 23	2,378	3,485	247	291	447	561	377	636	215	533
24	2,489	3,599	233	256	445	551	433	716	218	500
25	2,625	3,710	217	234	417	512	520	789	216	498
26	2,741	3,872	211	249	376	478	603	853	212	498
27	2,835	3,968	190	216	387	458	633	885	229	516

(つづき)

個人登録者数						ファミリー 登録者数	団体登録者数	学校登録者数
40～49歳		50～59歳		60歳以上				
男	女	男	女	男	女			
221	483	251	367	620	614	1,784	119	88
227	530	266	371	667	675	1,689	182	121
251	546	269	396	735	735	1,854	182	129
266	579	276	403	797	812	2,006	191	145
270	602	275	414	851	877	2,149	209	139

資料:町立図書館

(3)利用形態

年 度	所蔵調査	リクエスト		レファレンス	複写サービス		郵送貸出		相互貸借	
		件数	冊数		件数	冊数	件数	冊数	件数	冊数
平成 23	453	2,705	2,638	48	167	759	2	2	961	961
24	238	4,236	4,137	82	203	758	4	4	1,239	1,239
25	983	4,192	4,140	296	187	869	2	2	1,250	1,250
26	625	5,264	5,212	342	204	773	0	0	1,182	1,182
27	614	4,768	4,706	451	223	1,116	0	0	1,121	1,121

資料: 町立図書館

[注] 平成23年度は東日本大震災の影響により使用制限を行ったため、所蔵調査が減少している。

109. 女性団体連絡協議会・町子供会育成会連絡協議会

(1) 女性団体連絡協議会 各年4月1日現在

年 次	加盟団体数
平成 24	13
25	10
26	8
27	8
28	9

資料: 生涯学習課

(2) 町子供会育成会連絡協議会 各年度末現在

年 度	単位組織数	会員数
平成 23	118	2,701
24	114	2,705
25	109	2,372
26	98	2,251
27	108	2,262

資料: 生涯学習課

110. スポーツ施設利用者数

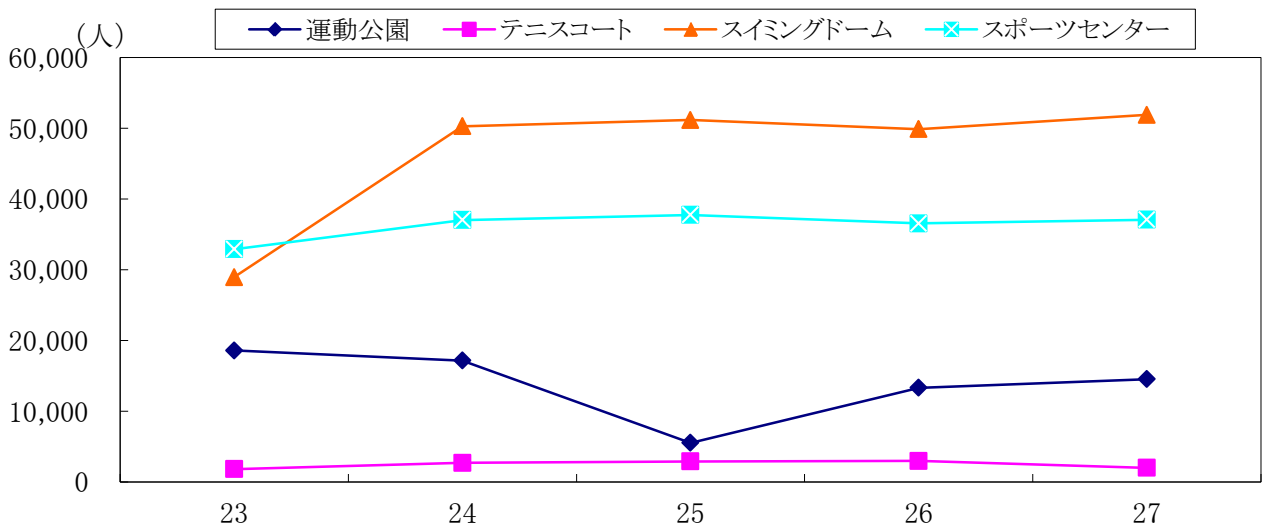
(単位: 人)

年 度	運動公園	テニスコート	スイミングドーム	ス ポ ー ツ セ ン タ ー			
				総 数	メインアリーナ	サブアリーナ (柔剣道場)	トレーニング室
平成 23	18,600	1,843	28,959	32,921	23,260	5,997	3,664
24	17,190	2,722	50,313	37,037	22,785	8,752	5,500
25	5,543	2,936	51,187	37,778	23,027	8,960	5,791
26	13,331	2,986	49,898	36,578	21,025	9,002	6,551
27	14,552	2,029	51,904	37,100	20,660	9,242	7,198

資料: 生涯学習課

[注] 平成23年度は東日本大震災の影響により使用制限を行ったため、各施設とも利用者は減少している。又、平成25年度の運動公園利用者の減は、除染工事に伴う開園日数の減少によるもの。

スポーツ施設利用者数の推移



## 111. 文化センター利用者数及び那須歴史探訪館入館者数

(単位:人)

年 度	文 化 セ ン タ ー 利 用 者 数			那須歴史探訪館 入 館 者 数
	大ホール	小ホール	会議室等	
平成 23	14,253	12,817	23,281	2,540
24	10,723	13,171	25,888	3,390
25	11,860	11,299	27,912	3,511
26	12,730	14,939	26,868	3,538
27	14,062	10,059	23,762	2,911

資料:生涯学習課

## 112. 指定文化財の状況

平成28年4月1日現在

区 分	種 類	総 数	国指定等	県 指 定	町 指 定
総	数	76	4	8	64
有形文化財	絵 画	3			3
	彫 刻	6	1	1	4
	芸 品	1		1	
	書 跡	5			5
	典 籍	2			2
	古 文 書	0			
無形文化財	古・歴史資料	4			4
	建造物	6	1		5
無 形	文 化 財				
民俗文化財	有形民俗文化財	1			1
	無形民俗文化財	7		1	6
記念物	史 跡	26		1	25
	名 勝	3	2		1
	天 然 記 念 物	12		4	8

資料:生涯学習課

## 1 2 観 光

### 113 . 観 光 施 設 等 数

各年4月1日現在

年 度	ホテル・旅館	寮・保養所	民 宿	ペンション	国民休暇村 いこいの家	貸 別 荘 ロッジ・コテージ
平成 24	60	30	19	119	2	27
25	60	30	19	122	2	27
26	60	30	19	122	2	28
27	61	27	19	125	2	28
28	61	27	19	124	2	32

(つづき)

キャンプ場	スキー場	ゴルフ場	テニスコート	別 荘
13	2	9	29	9,996
13	2	9	29	9,834
14	2	8	27	9,847
13	2	8	28	9,726
13	2	8	28	9,752

資料: 観光商工課、税務課(別荘)

### 114 . 観 光 施 設 等 の 収 容 人 員

各年4月1日現在

年 度	ホテル・旅館	寮・保養所	民 宿	ペンション	国民休暇村 いこいの家	貸 別 荘 ロッジ・コテージ	キャンプ場
平成 24	8,078	1,170	424	3,060	226	1,765	3,780
25	8,273	1,163	419	3,032	226	1,804	3,637
26	8,327	1,157	413	3,061	226	2,285	3,760
27	8,164	1,074	410	3,037	226	2,413	3,655
28	8,421	1,080	404	3,008	226	2,420	3,793

資料: 観光商工課

### 115 . 観光客施設利用状況

(単位:人)

年次	宿 泊 施 設					
	総 数	ホテル・旅館	寮・保養所	民 宿	ペンション	貸 別 荘 ロッジ・コテージ
平成 23	1,261,110	867,508	55,845	14,044	135,714	95,901
24	1,559,558	1,092,803	71,619	16,405	167,264	92,416
25	1,657,610	1,156,894	73,868	16,192	166,067	133,551
26	1,659,723	1,159,197	66,645	17,120	158,389	142,355
27	1,727,872	1,215,116	68,851	17,594	165,294	137,877

(つづき)

宿 泊 施 設		娯 楽 施 設 等				
キャンプ場	そ の 他	総 数	スキー場	ゴルフ場	レジャー施設 (有料)	道 の 駅
65,303	26,795	4,173,285	138,562	160,796	2,975,660	898,267
69,579	49,472	4,920,763	132,737	197,719	3,585,378	1,004,929
77,101	33,937	5,108,158	143,549	202,516	3,693,626	1,068,467
81,251	34,766	5,079,407	147,533	195,744	3,643,923	1,092,207
90,064	33,076	5,005,908	80,148	196,875	3,572,719	1,156,166

資料:観光商工課、栃木県大田原県税事務所(ゴルフ場)

[注]ゴルフ場、道の駅は、4月～3月(年度)での数値を掲げている。

スキー場については、シーズンの数値を掲げている。

### 116 . 町営那須いこいの家利用状況

年度	宿 泊		休 憩		営 業 日 数
	利用人員	一日平均 利用人員	利用人員	一日平均 利用人員	
平成 23	2,474	7	366	1	355
24	2,231	6	496	1	365
25	2,699	7	1,617	4	365
26	2,888	8	3,983	11	365
27	2,267	6	5,195	14	366

資料:観光商工課

### 117 . 観光客入込者数

年次	総 数	月 別 入 込 者 数				
		1月	2月	3月	4月	5月
平成 23	3,903,624	224,985	252,213	99,974	199,966	442,406
24	4,491,400	190,242	201,925	245,336	335,807	508,972
25	4,802,705	195,093	222,072	273,601	362,578	613,789
26	4,707,029	228,230	161,530	300,831	371,175	628,880
27	4,802,208	201,319	216,406	311,739	360,332	659,162

(つづき)

月 別 入 込 者 数						
6月	7月	8月	9月	10月	11月	12月
312,402	386,683	553,175	426,237	523,056	335,248	147,279
366,151	434,777	718,113	489,233	526,015	332,207	142,622
397,456	444,165	731,338	501,169	534,043	355,357	172,044
365,279	426,627	690,229	543,033	493,457	341,548	156,210
372,416	419,808	652,693	566,968	538,829	327,308	175,228

資料:観光商工課



## 1 3 選挙・議会・行政

### 118 . 選挙人名簿登録者数

(1) 登録者数

① 選挙人名簿

各年9月2日現在

年次	登録有権者数		
	総数	男	女
平成 24	22,936	11,331	11,605
25	22,751	11,243	11,508
26	22,637	11,178	11,459
27	22,397	11,039	11,358
28	22,661	11,159	11,502

資料: 選挙管理委員会

(2) 投票区別

① 選挙人名簿

平成28年9月2日現在

投票区(地区名)	登録有権者数		
	総数	男	女
総数	22,661	11,159	11,502
第 1 投票区(黒田原 1)	1,638	790	848
第 2 投票区(黒田原 2)	2,624	1,273	1,351
第 3 投票区(田中)	1,033	507	526
第 4 投票区(高久)	1,833	896	937
第 5 投票区(田代)	2,719	1,320	1,399
第 6 投票区(室野井)	1,151	565	586
第 7 投票区(湯本)	1,366	673	693
第 8 投票区(池田)	1,388	681	707
第 9 投票区(大沢)	901	430	471
第 10 投票区(大島)	1,368	688	680
第 11 投票区(逃室)	1,120	577	543
第 12 投票区(夕狩)	831	399	432
第 13 投票区(成沢)	273	136	137
第 14 投票区(芦野)	1,115	541	574
第 15 投票区(寄居)	293	151	142
第 16 投票区(富岡)	427	220	207
第 17 投票区(伊王野)	1,501	775	726
第 18 投票区(蓑沢)	474	234	240
第 19 投票区(稲沢)	606	303	303

資料: 選挙管理委員会

## 119 . 各種選挙執行状況

### (1) 町長選挙

執行年月日	当日有権者数			投票率(%)			候補者数
	総数	男	女	総数	男	女	
平成 2 . 12 . 2	19,344	9,478	9,866	87.55	86.20	88.84	2
6 . 11 . 27	20,172	9,944	10,228	86.80	85.31	88.25	2
10 . 11 . 29			無投票				1
14 . 4 . 7	21,603	10,600	11,003	77.04	75.81	78.23	2
18 . 3 . 26			無投票				1
22 . 3 . 28	22,915	11,297	11,618	69.40	68.61	70.17	2
26 . 3 . 23			無投票				1

資料:選挙管理委員会

### (2) 町議会議員選挙

執行年月日	当日有権者数			投票率(%)			定数	候補者数
	総数	男	女	総数	男	女		
平成 11 . 2 . 7	20,943	10,297	10,646	85.13	84.10	86.12	22	25
14 . 4 . 7	21,603	10,600	11,003	76.93	75.69	78.12	2	4
15 . 2 . 16	21,861	10,709	11,152	79.37	78.07	80.61	22	24
15 . 8 . 31	22,006	10,796	11,210	51.22	50.96	51.46	5	9
19 . 2 . 18	22,601	11,137	11,464	70.11	68.93	71.25	16	17
22 . 3 . 28	22,915	11,297	11,618	69.08	68.35	69.81	3	4
23 . 2 . 13	22,908	11,291	11,617	65.21	64.70	65.71	16	18
27 . 2 . 15	22,297	11,019	11,278	59.33	59.21	59.44	16	19

資料:選挙管理委員会

[注]平成14年4月7日,平成15年8月31日,平成22年3月28日は、補欠選挙。

### (3) 県知事選挙

執行年月日	当日有権者数			投票率(%)			候補者数
	総数	男	女	総数	男	女	
平成 8 . 12 . 1	20,637	10,143	10,494	35.08	36.32	33.88	2
12 . 11 . 19	21,381	10,505	10,876	52.64	53.44	51.87	3
16 . 11 . 28	22,242	10,954	11,288	51.88	52.46	51.32	3
20 . 11 . 16	22,866	11,265	11,601	35.86	36.30	35.44	2
24 . 11 . 18	22,621	11,170	11,451	40.60	41.51	39.71	2

資料:選挙管理委員会

### (4) 県議会議員選挙

執行年月日	当日有権者数			投票率(%)			定数	候補者数
	総数	男	女	総数	男	女		
平成 12 . 11 . 19	21,381	10,505	10,876	52.42	53.17	51.69	1	2
15 . 4 . 13	21,792	10,675	11,117	60.37	60.10	60.62	4	5
16 . 11 . 28	22,233	10,950	11,283	51.61	52.22	51.02	1	2
19 . 4 . 8	22,487	11,081	11,406	54.96	55.11	54.81	4	7
23 . 4 . 10	22,814	11,253	11,561	45.17	46.27	44.09	4	6
27 . 4 . 12	22,194	10,941	11,253	44.90	46.12	43.71	4	6

資料:選挙管理委員会

[注]平成12年11月19日と平成16年11月28日は補欠選挙。平成16年11月28日までは那須郡東部選挙区、平成19年4月8日執行から「那須塩原市・那須町選挙区」。

## (5)衆議院議員総選挙

(栃木県第3区選挙区)

執行年月日	当日有権者数			投票率(%)			定数	候補者数
	総数	男	女	総数	男	女		
平成 12. 6. 25	21,444	10,535	10,909	65.76	66.26	65.28	1	2
15. 11. 9	22,185	10,874	11,311	58.08	59.52	56.69	1	3
17. 9. 11	22,595	11,097	11,498	65.13	65.58	64.69	1	5
21. 8. 30	23,133	11,395	11,738	66.66	67.65	65.70	1	2
24. 12. 16	22,842	11,285	11,557	60.60	62.04	59.19	1	3
26. 12. 14	22,525	11,119	11,406	57.26	58.71	55.85	1	3

資料:選挙管理委員会

〔注〕平成21年8月30日以降は在外選挙人含む。

## (6)参議院議員通常選挙

執行年月日	当日有権者数			投票率(%)			定数	候補者数
	総数	男	女	総数	男	女		
平成 16. 7. 11	22,323	10,971	11,352	54.21	55.60	52.87	2	3
19. 7. 29	22,824	11,262	11,562	58.07	59.02	57.15	1	3
22. 7. 11	23,140	11,387	11,753	60.13	61.18	59.10	1	4
25. 7. 21	22,714	11,226	11,488	55.74	57.25	54.27	1	5
28. 7. 10	22,640	11,165	11,475	56.65	58.46	54.89	1	3

資料:選挙管理委員会

## (7)町農業委員会委員選挙

執行年月日	選挙区	当日有権者数			投票率(%)			定数	候補者数
		総数	男	女	総数	男	女		
平成 11. 7. 11	全選挙区	無投票			無投票			24	24
14. 7. 7	全選挙区	無投票			無投票			24	24
17. 7. 10	全選挙区	無投票			無投票			17	17
20. 7. 6	全選挙区	無投票			無投票			17	17
23. 7. 10	第1選挙区	無投票			無投票			12	12
	第2選挙区	1,640	954	686	62.8	63.31	62.1	12	12
26. 7. 6	全選挙区	無投票			無投票			17	17

資料:選挙管理委員会

〔注〕第1選挙区(旧那須村)第2選挙区(旧芦野町)第3選挙区(旧伊王野村)。平成17年から、第1選挙区(旧那須村)第2選挙区(旧芦野町、旧伊王野村)となる。

## 120. 行政相談件数

区分	年度	平成23	平成24	平成25	平成26	平成27	主な相談内容
		数	数	数	数	数	
総		10	12	8	6	15	
内	閣府関係	-	-	-	-	-	交通安全、防衛
総	財務省関係	-	-	-	-	-	地方税、恩給、住民基本台帳
法	財務省関係	-	-	1	-	1	登記
財	財務省関係	-	-	-	-	1	国税、国有財産
文	科学省関係	-	-	-	-	-	
厚	生労働省関係	-	-	-	-	-	福祉、年金、労働
農	林水産省関係	-	-	-	-	-	農地、農業構造改善
経	済産業省関係	-	-	-	-	-	消費流通
国	土交通省関係	1	-	-	-	-	道路、河川
環	境省関係	-	-	-	1	-	自然保護
特	殊法人等関係	-	-	-	-	1	NTT、郵便業務
そ	の他	9	12	7	5	12	

資料:総務省栃木行政評価事務所

## 121. 歴代町長

歴代	氏名	就任年月日	退任年月日
初代	益子 仁助	昭和 29.11. 3	昭和 33.12. 20
2	山口 幸太郎	" 33.12. 21	" 37.12. 20
3	笹沼 賢弥	" 37.12. 21	" 41.12. 20
4	笹沼 賢弥	" 41.12. 21	" 45.12. 20
5	笹沼 賢弥	" 45.12. 21	" 49.12. 20
6	笹沼 賢弥	" 49.12. 21	" 53.12. 20
7	益子 重雄	" 53.12. 21	" 57.12. 20
8	益子 重雄	" 57.12. 21	" 61.12. 20
9	益子 重雄	" 61.12. 21	平成 2.12. 20
10	益子 重雄	平成 2.12. 21	" 6.12. 20
11	藤田 傑	" 6.12. 21	" 10.12. 20
12	藤田 傑	" 10.12. 21	" 14. 3. 10
13	佐藤 正洋	" 14. 4. 7	" 18. 4. 6
14	佐藤 正洋	" 18. 4. 7	" 22. 4. 6
15	高久 勝	" 22. 4. 7	" 26. 4. 6
16	高久 勝	" 26. 4. 7	

資料:総務課

## 123. 歴代助役

歴代	氏名	就任年月日	退任年月日
初代	山口 幸太郎	昭和 30. 1. 11	昭和 33.12. 5
"	後藤 良一	" 30. 1. 11	" 34. 1. 10
2	松本 武雄	" 34. 4. 1	" 38. 3. 31
3	松本 武雄	" 38. 4. 1	" 42. 3. 31
3	後藤 良一	" 38. 4. 1	" 42. 3. 31
4	平山 武之助	" 42. 4. 1	" 46. 3. 31
4	沼井 静雄	" 42. 4. 1	" 46. 3. 31
5	平山 武之助	" 46. 4. 1	" 50. 3. 31
5	沼井 静雄	" 46. 4. 1	" 50. 3. 31
6	菊地 幹二	" 50. 4. 1	" 54. 3. 31
7	菊地 幹二	" 54. 4. 1	" 58. 3. 31
8	安達 久夫	" 58. 4. 1	" 62. 3. 31
9	安達 久夫	" 62. 4. 1	平成 3. 3. 31
10	渡邊 馨	平成 3. 4. 1	" 7. 3. 31
11	佐藤 精市	" 7. 4. 1	" 11. 3. 31
12	佐藤 精市	" 11. 4. 1	" 15. 3. 31
13	國井 信良	" 15. 4. 1	" 19. 3. 31

資料:総務課

[注]地方自治法の改正により、平成19年3月31日に「助役」が廃止され、平成19年4月1日に「副町長」が創設される。合わせて、平成19年3月31日で「収入役」も廃止となる。

## 122. 歴代副町長

歴代	氏名	就任年月日	退任年月日
初代	小林 敬一	平成 19. 4. 1	平成 22. 4. 6
2	山田 正美	平成 23. 4. 1	平成 27. 3. 31
3	山田 正美	平成 27. 4. 1	

資料:総務課

## 124. 歴代収入役

歴代	氏名	就任年月日	退任年月日
初代	大森 喜代治	昭和 30. 1. 11	昭和 34. 2. 4
2	高根沢 金	" 34. 2. 5	" 38. 2. 4
3	高根沢 金	" 38. 2. 5	" 42. 2. 4
4	大場 厚雄	" 42. 4. 1	" 46. 3. 31
5	渡辺 国夫	" 46. 4. 1	" 49. 3. 15
6	安達 久夫	" 50. 4. 1	" 54. 3. 31
7	安達 久夫	" 54. 4. 1	" 58. 3. 31
8	渡邊 馨	" 58. 4. 1	" 62. 3. 31
9	渡邊 馨	" 62. 4. 1	平成 3. 3. 31
10	高久 了	平成 3. 4. 1	" 7. 3. 31
11	高久 兼藏	" 7. 4. 1	" 11. 3. 31
12	高久 兼藏	" 11. 4. 1	" 15. 3. 31
13	小林 敬一	" 15. 4. 1	" 19. 3. 31

資料:総務課

## 125. 歴代教育長

歴代	氏名	就任年月日	退任年月日
初代	松本 武雄	昭和 29.11. 3	昭和 32. 9. 30
2	松本 武雄	" 32.11. 1	" 34. 2. 4
3	吉成 早	" 34. 4. 8	" 36. 9. 30
4	吉成 早	" 36.10. 1	" 40. 9. 30
5	高久 三郎	" 40.10. 4	" 44. 9. 30
6	高久 三郎	" 44.10. 1	" 48. 9. 30
7	高久 三郎	" 48.10. 1	" 50. 9. 30
8	近藤 恵仁	" 50.10. 1	" 52. 9. 30
9	近藤 恵仁	" 52.10. 1	" 56. 9. 30
10	近藤 恵仁	" 56.10. 1	" 58. 3.
11	平山 光榮	" 58. 4. 1	" 60. 9. 30
12	平山 光榮	" 60.10. 1	" 63. 3. 31
13	藤田 傑	" 63. 4. 1	平成 1. 9. 30
14	藤田 傑	平成 1.10. 1	" 5. 9. 30
15	藤田 傑	" 5.10. 1	" 6. 3. 31
16	染谷 武臣	" 6. 4. 2	" 9. 9. 30
17	大輪 光夫	" 9.10. 2	" 13. 9. 30
18	大輪 光夫	" 13.10. 10	" 14. 6. 30
19	小山田 公男	" 14. 9. 1	" 17. 9. 30
20	小山田 公男	" 17.10. 1	" 21. 9. 30
21	小山田 公男	" 21.10. 1	" 22. 4. 6
22	平久井 好一	" 22. 6. 10	" 25. 9. 30
23	平久井 好一	" 25.10. 1	

資料:総務課

## 126 . 議会開催状況及び議案上程件数

年次	開催数	議案上程件数			陳情・請願 (受理件数)
		総数	町長提出	議員提出	
平成 23	8	94	87	7	4
24	8	99	87	12	6
25	8	108	102	6	6
26	8	118	105	13	11
27	8	108	101	7	10

資料:議会事務局

## 127 . 歴代議長

歴代	氏名	就任年月日	退任年月日
初代	三森久雄	昭和 29. 11. 15	昭和 30. 4. 29
2	薄井信吉	〃 30. 4. 30	〃 31. 2. 28
3	大森三四郎	〃 31. 2. 28	〃 34. 4. 29
4	笹沼賢弥	〃 34. 5. 6	〃 37. 12. 2
5	平山武之助	〃 37. 12. 25	〃 38. 4. 30
6	渡辺民寿	〃 38. 5. 8	〃 40. 6. 28
7	平山武之助	〃 40. 6. 28	〃 42. 2. 3
8	平山力男	〃 42. 3. 9	〃 46. 2. 25
9	石沢利治	〃 46. 3. 11	〃 48. 3. 12
10	佐藤又作	〃 48. 3. 12	〃 50. 2. 25
11	柄澤福栄	〃 50. 3. 5	〃 54. 2. 25
12	大高章	〃 54. 2. 26	〃 58. 2. 25
13	佐藤祐一	〃 58. 2. 28	〃 62. 2. 25
14	斎藤金吾	〃 62. 2. 27	平成 3. 2. 25
15	中込敏郎	平成 3. 2. 27	〃 5. 2. 25
16	小山田喜一	〃 5. 2. 25	〃 7. 2. 25
17	佐藤仙藏	〃 7. 2. 27	〃 11. 2. 25
18	渡辺勲	〃 11. 2. 26	〃 13. 2. 27
19	人見哲	〃 13. 2. 27	〃 15. 2. 25
20	平山忍	〃 15. 2. 26	〃 17. 2. 25
21	前川秀雄	〃 17. 2. 25	〃 19. 2. 25
22	大平侑作	〃 19. 2. 26	〃 23. 2. 25
23	広川辰也	〃 23. 2. 28	〃 25. 2. 26
24	尾台一成	〃 25. 2. 26	〃 27. 2. 25
25	平山幸宏	〃 27. 2. 27	〃 29. 2. 27
26	大島光行	〃 29. 2. 27	

資料:議会事務局

## 128 . 歴代副議長

歴代	氏名	就任年月日	退任年月日
初代	薄井信吉	昭和 29. 11. 15	昭和 30. 4. 29
2	洪井久良	〃 30. 4. 30	〃 34. 4. 29
3	平山武之助	〃 34. 5. 6	〃 37. 12. 25
4	諏江喜兵衛	〃 37. 12. 25	〃 38. 4. 30
5	小山田庚	〃 38. 5. 8	〃 40. 6. 28
6	津田為次	〃 40. 6. 28	〃 41. 12. 29
7	佐藤又作	〃 42. 3. 9	〃 44. 3. 24
8	薄井喜一郎	〃 44. 3. 24	〃 46. 2. 25
9	薄井喜一郎	〃 46. 3. 11	〃 48. 3. 12
10	薄井喜一郎	〃 48. 3. 12	〃 50. 2. 25
11	青木章行	〃 50. 3. 5	〃 54. 2. 25
12	平山徹男	〃 54. 2. 26	〃 58. 2. 25
13	大森隆利	〃 58. 2. 28	〃 62. 2. 25
14	大平静夫	〃 62. 2. 27	平成 元. 2. 27
15	平山効	平成 元 2 27	〃 3. 2. 25
16	大森正	〃 3. 2. 27	〃 5. 2. 25
17	平山国男	〃 5. 2. 25	〃 7. 2. 25
18	洪井一大	〃 7. 2. 27	〃 9. 2. 26
19	小山田均一	〃 9. 2. 27	〃 11. 2. 25
20	平山忍	〃 11. 2. 26	〃 13. 2. 27
21	室井一郎	〃 13. 2. 27	〃 15. 2. 25
22	高久新広	〃 15. 2. 26	〃 15. 6. 17
23	吉成一男	〃 15. 9. 11	〃 17. 2. 25
24	平山保	〃 17. 2. 25	〃 19. 2. 25
25	武田繁雄	〃 19. 2. 26	〃 23. 2. 25
26	大場宏雄	〃 23. 2. 28	〃 25. 2. 26
27	平山泰紀	〃 25. 2. 26	〃 27. 2. 25
28	三上公博	〃 27. 2. 27	

資料:議会事務局

## 129 . 議員名簿

平成29年2月27日現在

議席	氏名	議席	氏名
1	茅野健	9	齊藤隆則
2	薄井博光	10	松中キミエ
3	高室淳平	11	平山三忠
4	久井澤高昇	12	三大政博
5	池高昇	13	上森公幸
6	高久一伸	14	平山幸宏
7	竹原亞生子	15	荒山三光
8	小野曜子	16	大島朗行

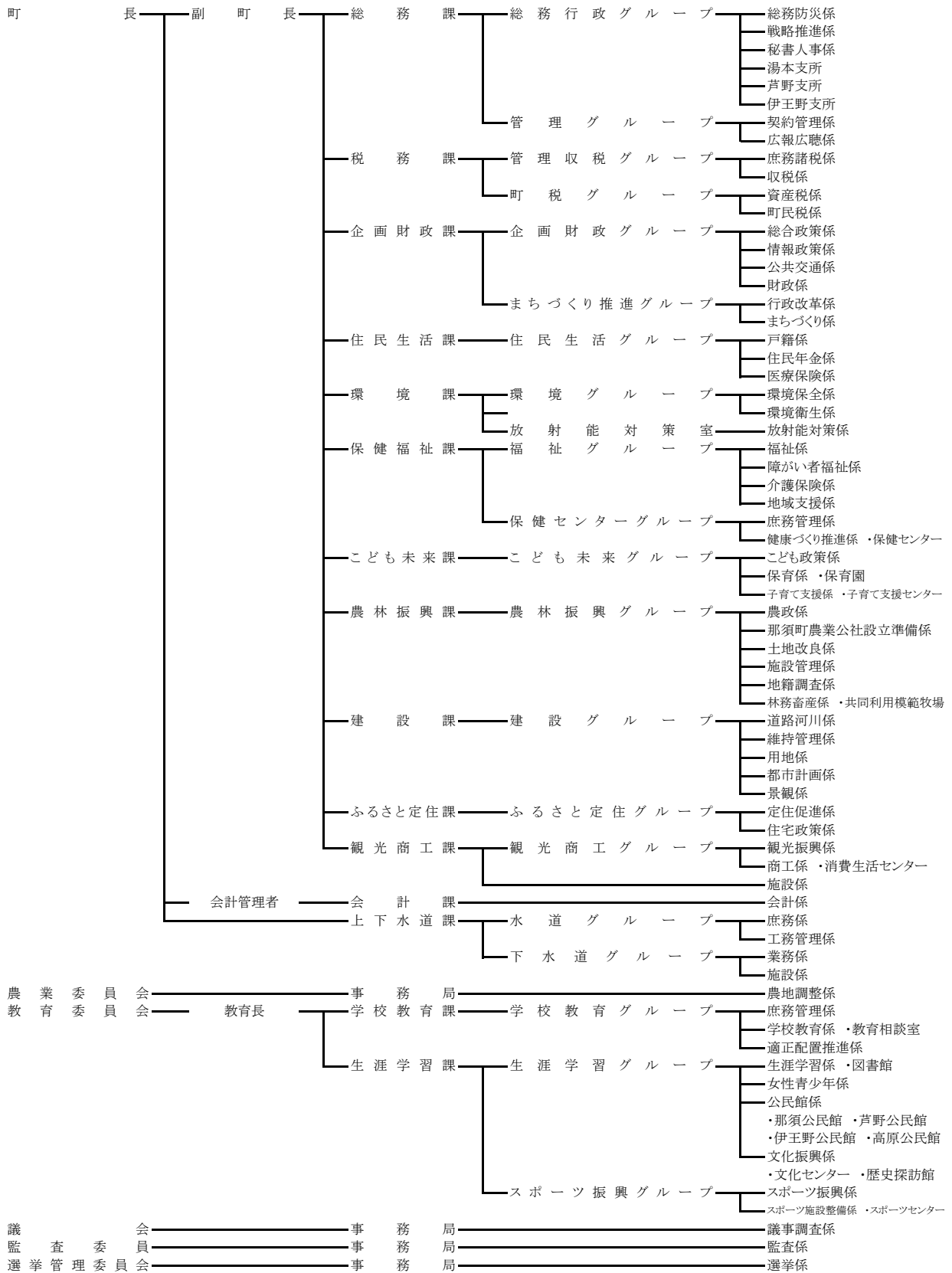
資料:議会事務局

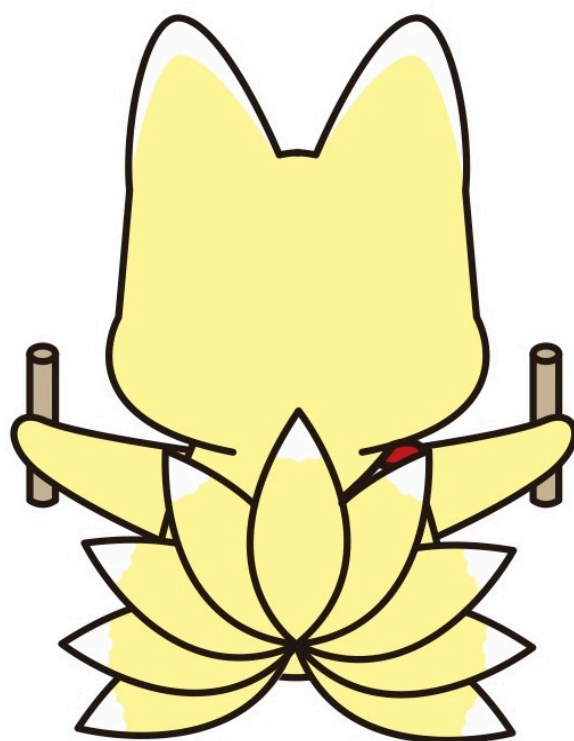
## 130. 職員数

各年4月1日現在

事 務 局 部 名	平成24	平成25	平成26	平成27	平成28
職 員 総 数	284	284	287	285	283
町長事務部局職員数	223	226	229	233	230
その他の機関職員数	61	58	58	52	53
議 会 事 務 局	3	3	3	3	3
選挙管理委員会事務局	1	1	1	1	1
監 査 委 員 事 務 局	-	-	-	-	-
固定資産評価審査委員会	-	-	-	-	-
公 平 委 員 会	-	-	-	-	-
農 業 委 員 会 事 務 局	2	3	3	3	3
教 育 委 員 会 事 務 局	43	40	41	36	36
水 道 事 業	12	11	10	9	10

131. 那須町の行政機構図(平成28年4月1日現在)





---

那 須 町 統 計 書

---

平成28年版

平成29年3月発行

発 行 那 須 町  
編 集 企 画 財 政 課

栃木県那須郡那須町大字寺子丙3-13

電 話 0 2 8 7 ( 7 2 ) 6 9 0 6

---