

平成26年版

統計書



那 須 町

は じ め に

この統計書は、那須町の人口・財政・産業・福祉・教育など各分野にわたって、町勢の現況と発展の推移を総合的に収録したもので、第35回目の発行となります。

本書が、町民の方はもとより、各種行政機関、民間企業の皆様にご活用いただければ幸いです。

おわりに、本書の編集にあたり、ご協力いただいた関係者の方々に厚くお礼申し上げますとともに今後とも一層のご理解、ご協力をお願い申し上げます。

平成26年9月

那須町長 高 久 勝

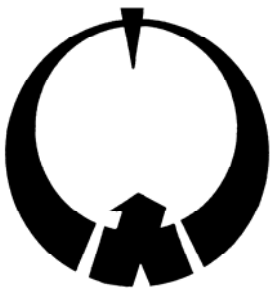
那須町民憲章

(昭和54年11月3日制定)

私たちは、那須連山と八溝の山なみにはぐくまれた、歴史と伝統を有する那須町を心から愛し、町民としての誇りを持ち、よりすばらしい郷土をつくるために、この憲章を定めます。

- 一・自然を大切にし環境をととのえ住みよい郷土にしましょう。
- 一・教養を深めよい風習を育て文化のかおる郷土にしましょう。
- 一・互いに助け合い人情豊かなあたたかい郷土にしましょう。
- 一・元気で働き生産にはげみ活力ある郷土にしましょう。
- 一・きまりを守り秩序のある明るい郷土にしましょう。

那須町章



政治・経済・産業・文化・科学や観光などあらゆる分野において四方へ発展し、全体として調和のとれた円をえがくごとく発展途上にある那須町を思い円を主体として「ナス」という字を図案化したものです。

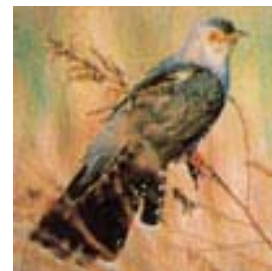
(昭和38年9月30日制定)



◇町の花 リンドウ



◇町の木 ゴヨウマツ



◇町の鳥 カッコウ

(昭和54年11月3日制定)

利用者のために（凡例）

1. 本書は那須町の人口、財政、産業、福祉、教育など各分野に関する基礎的な統計資料を集録したものです。
2. 資料は国の指定統計の結果及び庁内各課、関係官公署等の報告によるものです。
3. 資料の出所名は各表の下部左に掲げてあります。
4. 統計表中とくに注記のないかぎり、「年次」とあるのは暦年（1月～12月）、「年度」とあるのは、4月～3月までの期間を示します。
5. 数字の単位未満は四捨五入することを原則としました。したがって、総計と内訳が一致しない場合もあります。
6. 数字の単位は各表上部右端に注記しましたが、一見明らかなものは省略しました。
7. 符号の用法は次のとおりです。
 - 「0」 …… 単位未満のもの
 - 「—」 …… 該当数字のないもの
 - 「…」 …… 不詳または資料のないもの
 - 「X」 …… 発表をさしひかえたもの
 - 「△」 …… 減少（マイナス）
8. 本書の利用にあたって、さらに詳細な内容を必要とするとき、あるいは疑義がある場合は、企画財政課または資料の出所機関に照会してください。

目 次

町民のくらし	1	22.平成26年度下水道事業特別会計 予算(当初)	17
1 位置・土地・気象		(1)歳入	17
1.位置	2	(2)歳出	17
(1)町の位置	2	23.平成26年度観光事業特別会計予 算(当初)	17
(2)本庁(役場)の位置	2	(1)歳入	17
2.地目別面積	2	(2)歳出	17
3.年別気温・降水量・日照時間	2	24.平成26年度宅地造成事業特別会 計予算(当初)	17
4.月別気温・降水量・風速・日照・積 雪	3	(1)歳入	17
		(2)歳出	17
2 人口		25.平成26年度水道事業会計予算(当 初)	18
5.世帯数及び人口	4	(1)収益的収入及び支出	18
6.産業別就業人口	5	①収入	18
7.常住地及び従業地・通学地による (15歳以上)人口	5	②支出	18
8.産業(大分類)別男女別就業者	5	(2)資本的収入及び支出	18
9.男女別労働力状態	6	①収入	18
10.地区別人口と世帯数	6	②支出	18
11.年齢別人口	9	26.税目別調定額(現年課税分)	18
12.人口動態	10	27.町税収入実績(現年分)	18
(1)年次別	10	28.業種別納税義務者数と税額	19
(2)平成25年月別	10	29.固定資産税地目別筆数・面積	19
13.外国人登録者数	11	30.固定資産税家屋棟数・床面積	19
14.戸籍届出受理件数	11	31.固定資産税・町内、町外別納税者 数・税額	20
3 財政・税務		32.償却資産課税標準額	20
15.会計別決算額	12	33.財政力指数・経常収支比率・起債制限比 率・実質公債費比率及び将来負担比率	20
16.一般会計決算状況	12	4 事業所	
(1)歳入	12	34.産業分類別事業所数及び従業者 数	21
(2)歳出(目的別)	13	5 鉱、工業・商業	
(3)歳出(性質別)	13	35.製造業の事業所数・従業者数及び 製造品出荷額(従業者4人以上の事 業所)	22
17.国民健康保険特別会計決算状況	14	36.鉱業事業所数・従業者数・出荷量・ 出荷額(芦野石)	22
(1)歳入	14	37.産業(中分類)別事業所数・従業者 数・現金給与総額・原材料使用額 等・製造品出荷額(従業者4人以上 の事業所)	22
(2)歳出	14	38.商店(卸売・小売)数・従業者数・商 品販売額	23
18.平成26年度一般会計予算(当初)	15	39.産業別商店数・従業者数・商品販 売額・売場面積(飲食店除く)	23
(1)歳入	15	40.商品別地元購買率	25
(2)歳出	15	6 農林業	
19.平成26年度国民健康保険特別会 計予算(当初)	16	41.農家戸数及び農家人口	26
(1)歳入	16	42.経営耕地面積	26
(2)歳出	16		
20.平成26年度後期高齢者医療特別 会計予算(当初)	16		
(1)歳入	16		
(2)歳出	16		
21.平成26年度介護保険特別会計予 算(当初)	17		
(1)歳入	17		
(2)歳出	17		

43 . 経営耕地面積規模別農家戸数(販売農家)	26	78 . 国民年金被保険者数及び保険料	39
44 . 販売目的の家畜を飼養している経営体数と飼養頭羽数	27	79 . 農業者年金被保険者数及び受給者数	39
45 . 農業用機械の所有農家数と所有台数	27	80 . 拠出年金受給額	39
46 . 主要作物収穫面積	27	81 . 福祉年金受給額	39
47 . 農地転用の状況	27	82 . 国民健康保険の給付状況	40
48 . 林野面積	28	(1) 一般被保険者分	40
49 . 森林蓄積	28	①療養の給付状況	40
		②その他の給付状況	41
7 土木・建築		(2) 退職被保険者等分	41
50 . 公営住宅	29	①療養の給付状況	41
(1) 町営住宅	29	②その他の給付状況	43
(2) 定住促進住宅	29	83 . 老人保健による医療費の給付状況	43
(3) 県営住宅	29	(1) 医療の給付状況	43
51 . 道路状況	29	(2) その他の給付状況	43
52 . 橋りょうの状況	30	84 . 後期高齢者医療の給付状況	44
		(1) 医療の給付状況	44
		(2) その他の給付状況	45
8 運輸・通信・防災		85 . 国民健康保険被保険者加入状況	45
53 . 主要バス路線乗客数	31	86 . 国民健康保険被保険者異動状況	45
(1) 町民バス	31	87 . 介護保険被保険者数	45
(2) 東野バス	31	88 . 要介護(要支援)認定者数	46
54 . JR黒田原駅乗降客数	31	89 . 介護保険サービス利用状況	46
55 . 自動車等保有台数	31	90 . 介護保険給付金額(決算額)	46
56 . 有料道路利用状況	32	91 . 障害者手帳交付状況	46
57 . 主要道路交通量調査状況	32	(1) 身体障害者手帳(障害別)	46
(1) 一般国道4号	32	(2) 療育手帳(等級別)	46
(2) 一般国道294号	32	(3) 精神保健福祉手帳(等級別)	46
(3) 主要地方道 大子那須線	32	92 . 医療機関及び従事者数	47
(4) 主要地方道 湯本漆塚線	33	93 . 予防接種者数	47
(5) 主要地方道 那須高原線	33	94 . 死亡数 死因(死因簡単分類)別	48
(6) 一般県道 豊原高久線	33	95 . 生活習慣病検診状況	48
58 . 交通事故発生状況(人身事故)	33	96 . シルバー人材センター利用状況	48
59 . 救急車出動状況	34	97 . 公害苦情処理状況	48
60 . 火災発生件数	34	98 . 光化学スモッグ発生状況	49
61 . 損害見積額及び焼損面積	34	99 . ゴミ処理状況	49
62 . 原因別火災発生件数	34	100 . し尿処理状況	49
63 . 消防組織及び施設	35	101 . 火葬場利用状況	49
64 . テレビジョン契約率	35	102 . 犬の登録状況	49
65 . 電話加入数	35		
9 水道・下水道		11 教育・文化	
66 . 町営水道普及状況及び給水量	36	103 . 幼稚園	50
67 . 用途別給水量	36	104 . 小・中学校総覧	50
68 . 下水道事業の状況	36	105 . 小学校数・教員数・学級数・児童数	50
(1) 普及状況の推移	36	106 . 小学校別児童数	51
(2) 終末処理場	36	107 . 中学校数・教員数・学級数・生徒数	51
		108 . 中学校別生徒数	51
10 福祉・保健衛生		109 . 中学校卒業生の進路状況	52
69 . 児童福祉施設(保育園)	37	110 . 高等学校の状況	52
70 . 生活保護世帯数及び人員数	37	111 . 高等学校卒業生の進路状況	53
71 . 老人保健による老人医療の状況	37	112 . 図書館	53
72 . こども医療費助成状況	37	(1) 分類別蔵書数	53
73 . 妊産婦医療費助成状況	38	(2) 分類別貸出冊数	54
74 . 重度心身障害者医療費助成状況	38	113 . 図書館利用状況	54
75 . ひとり親家庭医療費助成状況	38	(1) 入館者、総貸出数	54
76 . 拠出年金受給権者数	38	(2) 登録者数	54
77 . 福祉年金受給権者数	38	(3) 利用形態	55

114 . 女性団体連絡協議会・町子供会育成会連絡協議会	55
(1) 女性団体連絡協議会	55
(2) 町子供会育成会連絡協議会	55
115 . スポーツ施設利用者数	55
116 . 文化センター利用者数及び那須歴史探訪館入館者数	56
117 . 指定文化財の状況	56
12 観光	
118 . 観光施設等数	57
119 . 観光施設等の収容人員	57
120 . 観光客施設利用状況	58
121 . 町営那須いこいの家利用状況	58
122 . 観光客入込者数	58
13 選挙・議会・行政	
123 . 選挙人名簿登録者数	59
(1) 登録者数	59
① 選挙人名簿	59
② 農業委員会委員選挙人名簿	59
(2) 投票区別	59
① 選挙人名簿	59
② 農業委員会委員選挙人名簿	60
124 . 各種選挙執行状況	60
(1) 町長選挙	60
(2) 町議会議員選挙	60
(3) 県知事選挙	61
(4) 県議会議員選挙	61
(5) 衆議院議員総選挙	61
(6) 参議院議員通常選挙	61
(7) 町農業委員会委員選挙	61
125 . 行政相談件数	62
126 . 歴代町長	62
127 . 歴代副町長	62
128 . 歴代助役	62
129 . 歴代収入役	63
130 . 歴代教育長	63
131 . 議会開催状況及び議案上程件数	63
132 . 歴代議長	64
133 . 歴代副議長	64
134 . 議員名簿	64
135 . 職員数	65
136 . 那須町の行政機構図	66

町民のくらし

<p>人口密度</p>  <p>1km²あたり69.3人</p>	<p>世帯人員</p>  <p>1世帯あたり2.9人</p>	<p>出生</p>  <p>1日に0.4人</p>	<p>死亡</p>  <p>1日に1.0人</p>
<p>転入</p>  <p>1日に2.7人</p>	<p>転出</p>  <p>1日に2.7人</p>	<p>結婚</p>  <p>1日に0.3組</p>	<p>離婚</p>  <p>1日に0.1組</p>
<p>乗用車</p>  <p>1世帯に2.3台</p>	<p>交通事故(人身)</p>  <p>1日に0.3件</p>	<p>救急車出動</p>  <p>1日に4.2回</p>	<p>上水道普及率</p>  <p>78.51%</p>
<p>ごみ排出量</p>  <p>1日に29.3t</p>	<p>し尿処理</p>  <p>1日に35.9kl</p>	<p>町の予算</p>  <p>町民1人あたり681,552円</p>	<p>町職員</p>  <p>町民92.9人に1人</p>

1 位置・土地・気象

1. 位置

(1) 町の位置

・極東	大字梓、山崎東方	東経	140度15分12秒
・極西	大字湯本、茶臼岳西方	東経	139度55分51秒
・極南	大字稲沢、舟戸南方	北緯	36度54分54秒
・極北	大字湯本、朝日岳	北緯	37度08分56秒

(2) 本庁(役場)の位置	東経	140度07分14秒
	北緯	37度00分08秒
	標高	335.65m

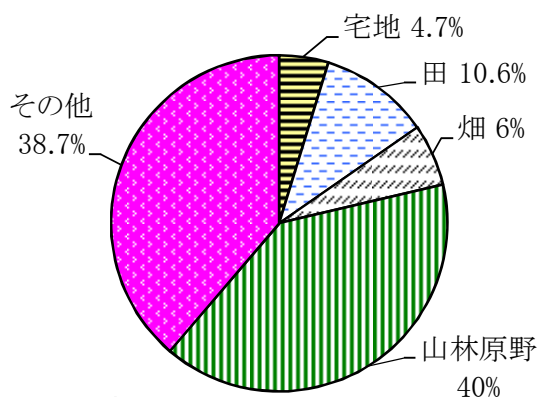
2. 地目別面積

各年1月1日現在(単位:km²)

年次	総面積	宅地	田	畑	山林原野	その他
平成 22	372.31	16.99	39.76	22.08	152.07	141.41
23	372.31	17.10	39.71	22.04	151.84	141.62
24	372.31	17.20	39.68	22.08	151.48	141.87
25	372.31	17.38	39.62	22.14	149.00	144.17
26	372.31	17.52	39.56	22.21	148.76	144.26

資料: 税務課

地目面積割合(平成26年)



3. 年別気温・降水量・日照時間

年次	気 温			降 水 量 (mm)		日照時間 (時間)
	最高(極)	最低(極)	平均	総 量	日 最大	
平成 21	28.4	-9.7	9.6	1,971	167	1,589.0
22	31.5	-11.1	9.9	2,065	93	1,540.1
23	30.5	-11.1	9.2	2,115.5	268	1,630.3
24	30.5	-12.1	9.0	2,194.5	232	1,570.1
25	31.0	-9.7	9.5	1,953	147	1,614.6

資料: 宇都宮地方気象台(那須観測所)

4. 月別気温・降水量・風速・日照・積雪

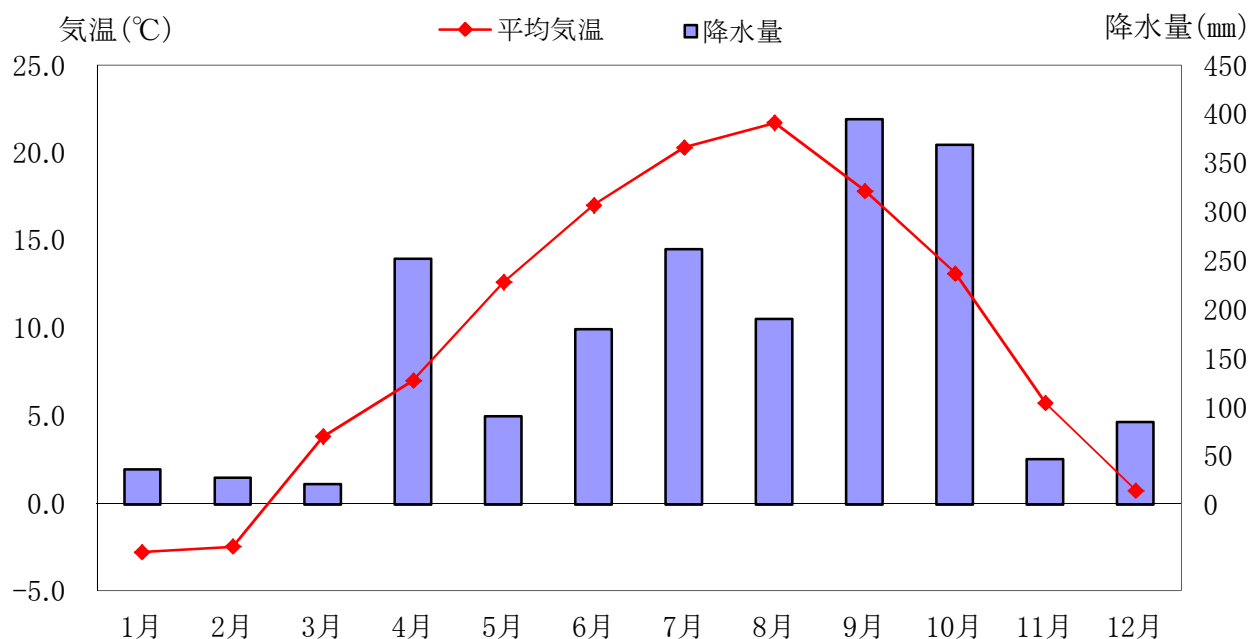
平成25年

月別	降水量 (mm)	気 温						風速 (m/s)		日照 時間 (時間)	雪		
		平均	極 値				真冬日 日 数	真夏日 日 数	平均		最大	積雪 日数 (3cm以上)	最深 積雪 (cm)
			最高	起日	最低	起日							
1	36.5	-2.8	6.8	13	-9.6	31	31	—	2.8	13.9	129.5	17	40
2	27.5	-2.5	10.2	2	-9.7	24	27	—	3.4	17.3	109.9	13	36
3	21.0	3.8	17.3	28	-7.7	15	23	—	3.0	18.7	171.1	0	16
4	252.0	7.0	20.1	17	-3.4	20	9	—	3.2	16.1	152.1	2	16
5	90.5	12.6	26.7	14	-0.3	8	2	—	2.4	9.7	236.8	0	0
6	180.0	17.0	25.6	17	7.2	3	—	—	1.5	6.0	118.0	0	0
7	261.5	20.3	29.4	10	12.4	20	—	—	1.4	7.1	68.0	0	0
8	190.0	21.7	31.0	11	13.4	28	—	2	1.4	5.5	157.9	0	0
9	394.5	17.8	26.8	1	7.0	28	—	—	1.7	17.3	127.7	0	0
10	368.5	13.1	23.2	8	2.1	28	—	—	2.1	18.6	89.4	0	0
11	46.5	5.7	18.5	3	-4.2	29	11	—	2.3	12.0	140.3	0	1
12	84.5	0.7	11.0	10	-6.1	25	27	—	2.6	18.1	113.9	11	25

資料: 宇都宮地方気象台(那須観測所)

[注] 真冬日日数は日最高気温が0℃未満の日数、真夏日日数は日最高気温が30℃以上の日数。

年間平均気温と降水量(平成25年1月～12月)



2 人口

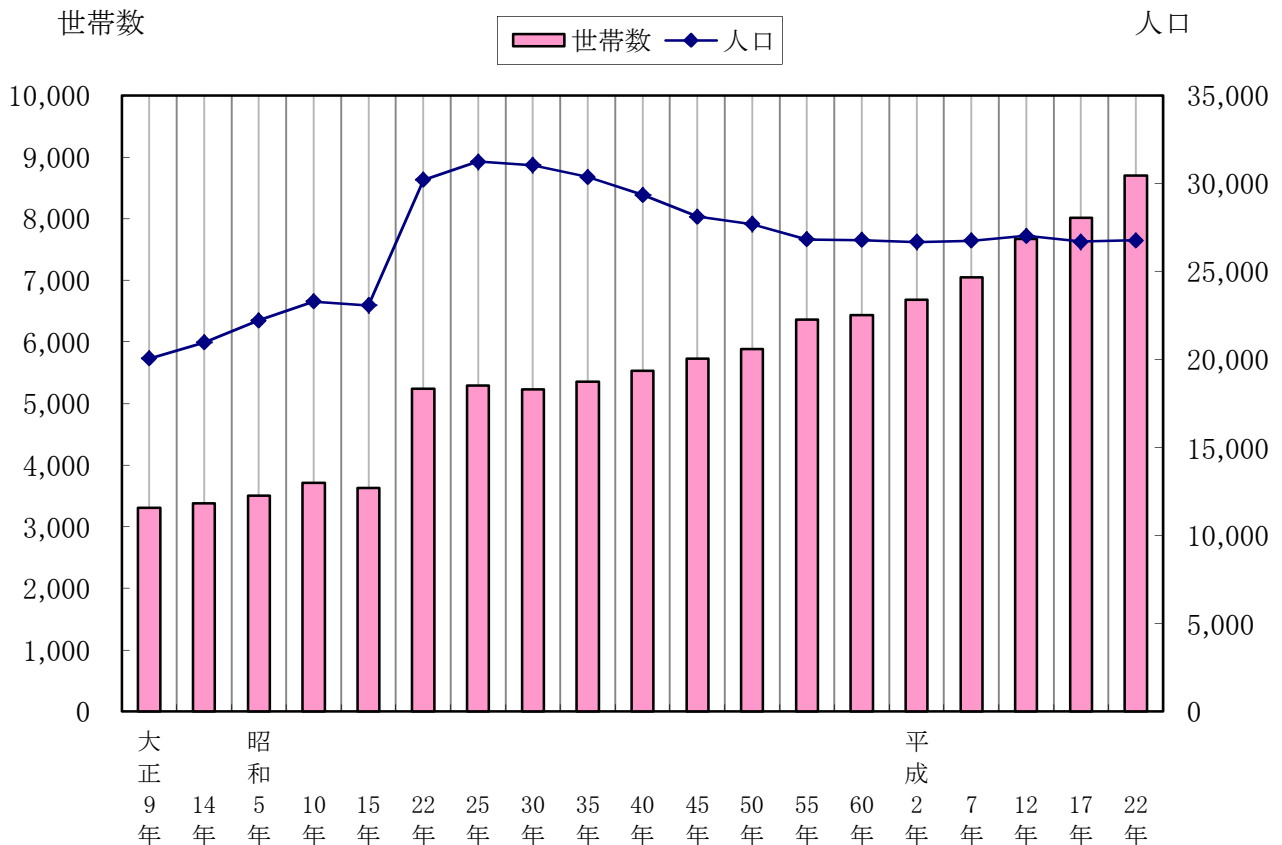
5 . 世帯数及び人口

各年10月1日現在

年次	世帯数	人口			1世帯当たり 人員	人口密度 (1km ² 当たり)
		総数	男	女		
大正 9	3,303	20,064	9,929	10,135	6.1	53.9
14	3,375	20,966	10,296	10,670	6.2	56.3
昭和 5	3,506	22,216	10,984	11,232	6.3	59.7
10	3,711	23,289	11,526	11,763	6.3	62.6
15	3,629	23,069	11,228	11,841	6.4	62.0
22	5,239	30,202	14,660	15,542	5.8	81.1
25	5,289	31,241	15,166	16,075	5.9	83.9
30	5,231	31,034	14,974	16,060	5.9	83.4
35	5,350	30,359	14,525	15,834	5.7	81.5
40	5,530	29,345	14,175	15,170	5.3	78.8
45	5,723	28,121	13,804	14,317	4.9	75.5
50	5,883	27,699	13,754	13,945	4.7	74.4
55	6,363	26,824	13,351	13,473	4.2	72.0
60	6,431	26,789	13,336	13,453	4.2	72.0
平成 2	6,688	26,670	13,275	13,395	4.0	71.6
7	7,050	26,748	13,245	13,503	3.8	71.8
12	7,669	27,027	13,457	13,570	3.5	72.6
17	8,016	26,693	13,233	13,460	3.3	71.7
22	8,699	26,765	13,325	13,440	3.1	71.9
25	8,809	25,817	12,826	12,991	2.9	69.3

資料：国勢調査、平成25年は毎月人口調査

世帯数及び人口の推移(国勢調査年)



6. 産業別就業人口

各年10月1日現在

年次	総数	第1次産業	第2次産業	第3次産業
平成 2	14,450	3,342	4,251	6,857
7	14,304	2,782	4,177	7,345
12	14,009	2,473	3,841	7,695
17	13,611	2,069	3,323	7,747
22	12,417	1,632	2,971	7,313

資料: 国勢調査

[注] 総数には、不詳含む。

7. 常住地及び従業地・通学地による(15歳以上)人口

各年10月1日現在

年次	常住地による人口 (夜間人口)	従業地・通学地による人口 (昼間人口)	流出人口	流入人口
平成 2	26,510	26,670	4,046	3,921
7	26,748	27,385	4,379	5,040
12	26,931	28,709	4,611	6,408
17	26,665	28,003	4,822	6,149
22	26,765	27,825	4,703	5,752

資料: 国勢調査

8. 産業(大分類)別男女別就業者

平成22年10月1日現在(単位:人)

産 業 (大分類)	総 数	男	女
総 数	12,417	7,034	5,383
A 農 業 , 林 業 (うち 農 業)	1,631	968	663
B 漁 業	1	1	-
C 鉱 業 , 採 石 業 , 砂 利 採 取 業	10	9	1
D 建 設 業	972	832	140
E 製 造 業	1,989	1,338	651
F 電 気 ・ ガ ス ・ 熱 供 給 ・ 水 道 業	26	26	-
G 情 報 通 信 業	44	33	11
H 運 輸 業 , 郵 便 業	445	380	65
I 卸 売 業 , 小 売 業	1,504	719	785
J 金 融 業 , 保 険 業	132	61	71
K 不 動 産 業 業 , 物 品 賃 貸 業	146	83	63
L 学 術 研 究 , 専 門 ・ 技 術 サ ー ビ ス 業	235	160	75
M 宿 泊 業 , 飲 食 サ ー ビ ス 業	1,834	801	1,033
N 生 活 関 連 サ ー ビ ス 業 , 娯 楽 業	609	272	337
O 教 育 , 学 習 支 援 業	429	179	250
P 医 療 , 福 祉	903	220	683
Q 複 合 サ ー ビ ス 事 業	121	77	44
R サ ー ビ ス 業 (他 に 分 類 さ れ な い も の)	604	382	222
S 公 務 (他 に 分 類 さ れ な い も の)	281	206	75
T 分 類 不 能 の 産 業	501	287	214
第 1 次 産 業 (A ~ B)	1,632	969	663
第 2 次 産 業 (C ~ E)	2,971	2,179	792
第 3 次 産 業 (F ~ S)	7,313	3,599	3,714

資料: 国勢調査

[注] 第1次産業…農業・林業・漁業

第2次産業…鉱業・建設業・製造業

第3次産業…第1次・第2次産業に分類されないもの

9. 男女別労働力状態

各年10月1日現在

年次	男女別	総数	労働力人口			非労働力
			総数	就業数	完全失業者	
平成 2	男	10,526	8,342	8,165	177	2,184
	女	10,839	6,335	6,285	50	4,504
	総数	21,365	14,677	14,450	227	6,688
7	男	10,782	8,474	8,194	280	2,303
	女	11,225	6,224	6,110	114	4,994
	総数	22,007	14,698	14,304	394	7,297
12	男	11,287	8,277	7,902	375	2,993
	女	11,590	6,276	6,107	169	5,301
	総数	22,877	14,553	14,009	544	8,294
17	男	11,376	8,105	7,618	487	2,994
	女	11,776	6,196	5,993	203	5,441
	総数	23,152	14,301	13,611	690	8,435
22	男	11,691	7,910	7,034	876	3,635
	女	11,887	5,695	5,383	312	6,055
	総数	23,578	13,605	12,417	1,188	9,690

資料:国勢調査

[注]平成7年から、総数には不詳含む。

10-1. 地区別人口と世帯数

平成26年4月1日現在

地区名	人口			世帯数	地区名	人口			世帯数
	計	男	女			計	男	女	
黒田原地区	5,214	2,553	2,661	1,834	よささ	121	59	62	39
音羽町1	198	101	97	76	松ノ倉	82	36	46	29
音羽町2	68	36	32	27	西田	97	47	50	34
音羽町3	71	33	38	25	茶臼	217	122	95	98
音羽町4	233	114	119	101	旗鉾	34	21	13	10
幸町1	140	72	68	49	上川	453	218	235	138
幸町2	59	27	32	22	西大久保	459	223	236	141
幸町3	209	101	108	78	黒田団地	114	59	55	66
本町1	66	31	35	21	田中地区	1,204	593	611	475
本町2	41	22	19	19	時庭	91	45	46	24
本町3	164	77	87	53	落合	67	35	32	25
相生町1	18	7	11	6	田中	142	74	68	51
相生町2	71	35	36	22	前久保	55	28	27	20
相生町3	154	71	83	49	秋山沢	316	150	166	148
新黒田	191	85	106	54	狸久保	72	31	41	20
新黒田住宅	79	37	42	23	東狸久保	68	37	31	32
旧黒田	240	124	116	72	柏	205	102	103	73
前原	103	57	46	29	高久	139	71	68	52
前原団地	167	69	98	53	高久団地	49	20	29	30
上ノ原団地1	8	1	7	6	高久地区	2,215	1,089	1,126	743
上ノ原団地2	12	6	6	6	菱喰内	158	74	84	49
上ノ原団地3	42	19	23	20	桜久保	42	20	22	9
法師畑	134	69	65	36	後藤橋	28	7	21	10
上ノ原	379	171	208	163	弓落	135	70	65	43
塩阿久津上	172	93	79	68	廻り谷	49	22	27	15
小羽入	44	21	23	8	渡久保	26	12	14	10
立岩	46	24	22	17	上瀬	32	15	17	9
下川	298	154	144	102	本郷	102	60	42	27
新小羽入	230	111	119	74					

資料:住民生活課

10-2. 地区別人口と世帯数(つづき)

地区名	人口			世帯数
	計	男	女	
本郷2	103	48	55	27
愛宕前	15	9	6	6
あたごハイツ	143	63	80	52
橋本町	38	14	24	10
茅沼	51	28	23	14
薄室	134	67	67	43
丸山	159	80	79	49
下瀬山縫	144	72	72	73
芦ノ又	61	30	31	21
岡室	75	41	34	24
筒地	43	24	19	10
新高久	438	217	221	151
新西原	239	116	123	91
田代地区	3,067	1,511	1,556	1,343
松子1	177	86	91	60
松子2	119	60	59	46
松田	171	89	82	80
田代	286	143	143	125
田茗ヶ沢	138	69	69	46
喰木原	250	119	131	113
大日向	368	178	190	156
広谷地	447	219	228	212
守子	310	149	161	166
伊藤台	323	157	166	145
大台	478	242	236	194
室野井地区	1,296	652	644	546
上半俵	192	92	100	100
下半俵	221	111	110	84
蕪中	92	46	46	33
室野井	84	45	39	39
宇田島	35	15	20	8
六斗地	35	19	16	9
横遅沢	322	161	161	96
遅山町	315	163	152	177
湯本地区	1,593	794	799	752
湯本本町	74	37	37	32
大町	19	12	7	12
見晴町	118	51	67	53
旭町	96	41	55	51
東町	202	103	99	103
那須高原	529	272	257	238
占勝園	190	94	96	87
西園町	208	104	104	106
元湯町	52	30	22	17
奥那須	36	16	20	21
湯本仲町	46	23	23	16
川向町	23	11	12	16
池田地区	1,475	723	752	666
北条	183	84	99	72
長南寺	58	29	29	21

地区名	人口			世帯数
	計	男	女	
池田	626	311	315	281
ロイヤルバレー	225	110	115	112
小深堀	88	48	40	38
一ツ樞	295	141	154	142
大沢地区	948	449	499	404
大沢	469	226	243	233
大深堀	53	24	29	19
北沢	35	14	21	16
荻久保	55	31	24	23
大谷	336	154	182	113
大島地区	1,596	794	802	559
小島1	186	87	99	78
小島2	84	42	42	26
大島1	34	18	16	11
大島2	115	55	60	42
大藤塩	48	23	25	13
漆塚上	175	95	80	56
漆塚下	130	61	69	41
喜和	47	22	25	18
中原	153	78	75	56
山梨	84	41	43	20
大石	73	41	32	24
大羽	112	56	56	46
新田	77	37	40	26
新穂	206	101	105	82
戸能	72	37	35	20
逃室地区	1,338	684	654	440
逃室1	91	48	43	29
逃室2	94	47	47	24
逃室3	86	43	43	29
新逃室	44	25	19	11
新田島	115	61	54	41
豊津	93	49	44	35
千景	277	136	141	81
千景園	35	23	12	20
高津	85	43	42	26
針生	153	79	74	59
松沼	90	44	46	26
吉田上	26	14	12	9
吉田下	5	2	3	3
吉田台	144	70	74	47
夕狩地区	934	455	479	498
綱子	56	27	29	14
常民夕狩	89	46	43	31
新夕狩	170	60	110	124
新慈生	88	69	19	86
慈生	60	32	28	21
黒木	9	7	2	2
黒東	194	101	93	106
五里	42	19	23	14

10-3. 地区別人口と世帯数(つづき)

地区名	人口			世帯数	地区名	人口			世帯数
	計	男	女			計	男	女	
七曲	39	15	24	11	下町	486	258	228	153
柏沼	67	34	33	20	上町	655	320	335	194
二枚橋	80	44	36	30	上郷	139	72	67	43
トラピスト	40	1	39	39	大和	175	92	83	51
成沢地区	334	162	172	94	大和	193	96	97	56
水原	52	20	32	16	大和	207	99	108	54
木戸	12	6	6	3	大和	179	88	91	57
成沢	78	42	36	17	大和	106	58	48	36
矢ノ目1	72	34	38	22	大和	94	51	43	38
矢ノ目2	60	27	33	20	大和	343	164	179	98
追田原	37	20	17	10	大和	364	189	175	104
弥次郎	23	13	10	6	大和	163	84	79	59
芦野地区	2,154	1,085	1,069	685	計	26,472	13,115	13,357	9,982
下芦野	143	62	81	40	外国人登録	198	64	134	72
唐木田	48	23	25	16	合計	26,670	13,179	13,491	10,054
上野町	60	25	35	21	<div style="border: 2px solid blue; border-radius: 25px; padding: 10px; text-align: center;"> <p>P4の国勢調査人口との差異について</p> <p>『国勢調査人口』とは5年毎に行われる調査人口の確定人口を基に、その後の人口増減(出生・死亡・転入・転出)を算出するものです。一方で『住民基本台帳人口』とは住民基本台帳に記録されている住民の数であり、住民票を移さない限り増減はなく、実態の数と差異があります。</p> </div>				
川原町	66	34	32	17					
仲町上	60	31	29	19					
仲町中	61	31	30	15					
仲町下	48	25	23	15					
横町上	63	30	33	21					
横町下	84	42	42	23					
新道	44	21	23	13					
芦野団地	19	9	10	10					
新町上	73	43	30	24					
新町下	72	38	34	22					
大ヶ谷	15	8	7	6					
峯岸	76	35	41	20					
板屋	85	45	40	23					
高瀬	113	58	55	27					
寄居本郷	140	75	65	41					
明神	22	11	11	9					
三ヶ村	80	45	35	23					
豆沢	29	16	13	8					
山中	32	15	17	9					
寄居大久保	17	7	10	4					
中重	17	8	9	5					
白井	63	33	30	16					
吉ノ目	50	27	23	15					
上下田	87	43	44	37					
大平	37	18	19	16					
塩阿久津下	95	46	49	33					
石住	84	46	38	37					
水塩大久保	78	34	44	25					
西坂	101	53	48	44					
黒川	45	20	25	18					
中の川	47	28	19	13					
伊王野地区	3,104	1,571	1,533	943					

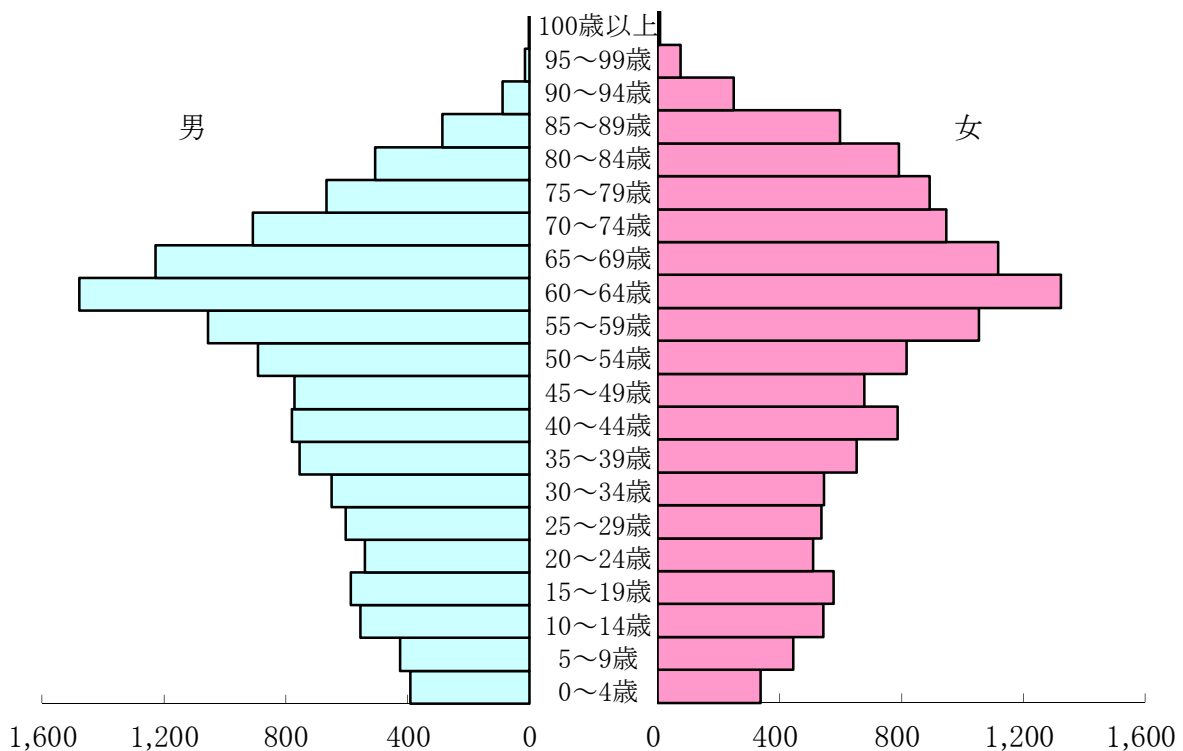
11. 年齢別人口

各年4月1日現在

年齢別 (5歳階級)	平成 25				平成 26			
	総数	男	女	構成比	総数	男	女	構成比
総数	26,899	13,315	13,584	100.0	26,670	13,179	13,491	100.0
0～4	745	388	357	2.8	729	392	337	2.7
5～9	936	466	470	3.5	868	424	444	3.3
10～14	1,117	568	549	4.2	1,099	556	543	4.1
15～19	1,171	592	579	4.4	1,163	586	577	4.4
20～24	1,134	582	552	4.2	1,051	540	511	3.9
25～29	1,145	613	532	4.3	1,141	603	538	4.3
30～34	1,253	676	577	4.7	1,195	649	546	4.5
35～39	1,432	753	679	5.3	1,407	754	653	5.3
40～44	1,584	798	786	5.9	1,567	779	788	5.9
45～49	1,505	796	709	5.6	1,450	771	679	5.4
50～54	1,753	918	835	6.5	1,708	892	816	6.4
55～59	2,168	1,095	1,073	8.1	2,111	1,056	1,055	7.9
60～64	2,876	1,541	1,335	10.7	2,801	1,477	1,324	10.5
65～69	2,174	1,122	1,052	8.1	2,345	1,228	1,117	8.8
70～74	1,779	864	915	6.6	1,855	908	947	7.0
75～79	1,567	670	897	5.8	1,558	666	892	5.8
80～84	1,312	508	804	4.9	1,298	507	791	4.9
85～89	846	268	578	3.2	884	286	598	3.3
90～94	308	85	223	1.2	338	88	250	1.3
95～99	78	10	68	0.3	92	16	76	0.3
100歳以上	16	2	14	0.1	10	1	9	0.0
0歳～14歳	2,798	1,422	1,376	10.4	2,696	1,372	1,324	10.1
15歳～64歳	16,021	8,364	7,657	59.6	15,594	8,107	7,487	58.5
65歳以上	8,080	3,529	4,551	30.0	8,380	3,700	4,680	31.4

資料:住民生活課

人口ピラミッド



12.人口動態

(1)年次別

(単位:人)

年次	総数			自然動態数								
	増減数			増減数			出生			死亡		
	総数	男	女	総数	男	女	総数	男	女	総数	男	女
平成 21	△ 188	△ 132	△ 56	△ 183	△ 114	△ 69	144	61	83	327	175	152
22	△ 163	△ 73	△ 90	△ 201	△ 103	△ 98	158	90	68	359	193	166
23	△ 345	△ 168	△ 177	△ 212	△ 107	△ 105	143	77	66	355	184	171
24	△ 300	△ 147	△ 153	△ 236	△ 122	△ 114	146	75	71	382	197	185
25	△ 245	△ 165	△ 80	△ 224	△ 127	△ 97	125	56	69	349	183	166

(つづき)

社会動態数								
増減数			転入			転出		
総数	男	女	総数	男	女	総数	男	女
△ 5	△ 18	13	1,091	552	539	1,096	570	526
38	30	8	1,124	590	534	1,086	560	526
△ 133	△ 61	△ 72	1,000	521	479	1,133	582	551
△ 64	△ 25	△ 39	922	484	438	986	509	477
△ 21	△ 38	17	978	475	503	999	513	486

(2)平成25年月別

(単位:人)

月別	総数			自然動態数								
	増減数			増減数			出生			死亡		
	総数	男	女	総数	男	女	総数	男	女	総数	男	女
1	5	4	1	△ 11	△ 4	△ 7	8	3	5	35	15	20
2	△ 82	△ 44	△ 38	△ 58	△ 30	△ 28	9	4	5	43	20	23
3	△ 52	△ 38	△ 14	△ 35	△ 24	△ 11	13	7	6	31	17	14
4	△ 56	△ 45	△ 11	△ 38	△ 27	△ 11	7	4	3	27	13	14
5	6	5	1	△ 7	△ 3	△ 4	16	7	9	36	18	18
6	12	16	△ 4	△ 2	2	△ 4	16	7	9	32	19	13
7	18	1	17	6	△ 3	9	10	4	6	16	11	5
8	△ 6	△ 10	4	△ 10	△ 8	△ 2	11	7	4	25	13	12
9	△ 29	△ 17	△ 12	△ 21	△ 11	△ 10	13	6	7	26	11	15
10	△ 13	△ 24	11	△ 17	△ 20	3	6	2	4	27	18	9
11	△ 37	△ 21	△ 16	△ 27	△ 16	△ 11	9	2	7	26	13	13
12	△ 32	△ 30	△ 2	△ 25	△ 21	△ 4	7	3	4	25	15	10

(つづき)

社会動態数								
増減数			転入			転出		
総数	男	女	総数	男	女	総数	男	女
16	8	8	75	38	37	59	30	29
△ 24	△ 14	△ 10	45	24	21	69	38	31
△ 17	△ 14	△ 3	60	25	35	77	39	38
△ 18	△ 18	0	149	68	81	167	86	81
13	8	5	128	68	60	115	60	55
14	14	0	93	46	47	79	32	47
12	4	8	76	39	37	64	35	29
4	△ 2	6	73	37	36	69	39	30
△ 8	△ 6	△ 2	65	32	33	73	38	35
4	△ 4	8	58	24	34	54	28	26
△ 10	△ 5	△ 5	80	38	42	90	43	47
△ 7	△ 9	2	76	36	40	83	45	38

資料:毎月人口調査

13. 外国人登録者数

各年4月1日現在

年次	平成22	平成 23	平成 24	平成 25	平成26
世帯数	113	100	94	70	72
総人口	249	229	222	197	198
ベトナム	-	1	-	-	-
オーストラリア	-	-	-	-	-
ブラジル	15	11	7	3	2
カスナラ	2	3	3	2	2
中華人民共和国	2	2	1	1	1
フィリピン	86	84	79	60	54
インドネシア	1	2	1	1	1
イタリヤ	-	-	1	1	-
ドイツ	1	1	1	-	-
アメリカ	1	2	2	2	2
イギリス	1	1	1	1	1
朝鮮民主主義人民共和国	-	-	-	-	-
大韓民国	3	2	2	2	2
マレーシア	35	35	35	28	27
モナコ	2	2	2	2	1
ネパール	4	2	3	3	3
パキスタン	1	1	1	1	3
ニュージーランド	-	-	1	-	-
ペルー	-	-	-	-	-
ブルガリア	2	1	1	1	2
フランス	31	30	32	31	35
イタリア	1	1	1	-	-
タイ	14	12	14	18	16
トルコ	1	1	1	1	1
ウクライナ	2	2	2	2	2
アメリカ合衆国	3	2	2	2	3
ベトナム	9	7	7	6	6
ロシア	30	22	21	20	20
台湾	2	2	1	-	-
タイ	-	-	-	3	4
インドネシア	-	-	-	6	8
インドネシア	-	-	-	-	1
インドネシア	-	-	-	-	1

資料:住民生活課

14. 戸籍届出受理件数

(単位:件)

年度	総数	出生	死亡	婚姻	離婚	転籍	その他
平成 21	909	167	320	131	57	96	138
22	858	137	362	119	50	75	115
23	854	158	376	115	41	63	101
24	841	140	341	110	55	70	125
25	855	153	347	102	44	93	116

資料:住民生活課

3 財政・税務

15. 会計別決算額

(単位:千円)

年度	一般会計		国民健康保険特別会計		老人保健特別会計		後期高齢者医療特別会計		介護保険特別会計	
	歳入	歳出	歳入	歳出	歳入	歳出	歳入	歳出	歳入	歳出
平成21	11,523,584	10,828,713	3,971,180	3,623,539	17,362	2,563	206,630	200,125	1,672,361	1,588,463
22	12,648,168	11,897,864	3,918,034	3,763,943	15,071	15,071	211,924	205,197	1,803,229	1,745,377
23	12,754,936	11,728,996	3,845,597	3,730,863	-	-	210,966	203,698	1,885,186	1,825,608
24	11,811,438	10,812,271	3,962,801	3,813,889	-	-	243,837	236,475	1,977,268	1,894,568
25	12,741,051	11,941,776	3,984,227	3,848,328	-	-	252,106	246,222	2,058,009	1,988,644

(つづき)

下水道事業特別会計		観光事業特別会計		宅地造成事業特別会計		水道事業会計			
歳入	歳出	歳入	歳出	歳入	歳出	収益的収支		資本的収支	
						収入	支出	収入	支出
439,930	425,836	48,406	46,631	4,205	3,494	736,445	676,192	32,327	341,099
412,263	388,853	49,996	47,671	2,579	2,167	717,170	651,135	139,194	471,878
463,416	444,192	46,743	45,244	19,399	18,843	654,278	647,277	175,886	471,958
615,952	591,596	40,054	38,252	2,699	2,289	667,568	644,499	532,527	1,009,962
372,560	356,717	42,720	41,427	8,499	8,005	651,828	686,407	137,083	472,654

資料:企画財政課

16. 一般会計決算状況

(1) 歳入

(単位:千円)

款	平成24年度		平成25年度		対前年比
	決算額	構成比	決算額	構成比	
歳入総額	11,811,438	100.0	12,741,051	100.0	7.9
町税	5,045,913	42.7	5,024,395	39.4	△ 0.4
地方譲与税	172,064	1.5	164,910	1.3	△ 4.2
利子割交付金	5,255	0.0	4,889	0.0	△ 7.0
配当割交付金	4,626	0.0	9,428	0.1	103.8
株式等譲渡所得割交付金	1,346	0.0	15,177	0.1	1,027.6
地方消費税交付金	280,036	2.4	277,649	2.2	△ 0.9
ゴルフ場利用税交付金	64,313	0.5	65,358	0.5	1.6
自動車取得税交付金	59,390	0.5	50,149	0.4	△ 15.6
地方特例交付金	8,116	0.1	7,900	0.1	△ 2.7
地方交付税	1,493,241	12.6	1,537,970	12.1	3.0
普通交付税	1,259,146	10.7	1,254,052	9.8	△ 0.4
特別交付税	234,095	2.0	283,918	2.2	21.3
交通安全対策特別交付金	4,074	0.0	3,758	0.0	△ 7.8
分担金及び負担金	141,185	1.2	131,846	1.0	△ 6.6
使用料及び手数料	185,669	1.6	227,590	1.8	22.6
国庫支出金	958,474	8.1	1,835,481	14.4	91.5
県支出金	836,294	7.1	777,300	6.1	△ 7.1
財産収入	15,052	0.1	91,250	0.7	506.2
寄附金	10,823	0.1	9,930	0.1	△ 8.3
繰入金	314,159	2.7	146,708	1.2	△ 53.3
繰越金	825,940	7.0	799,167	6.3	△ 3.2
諸収入	453,568	3.8	498,996	3.9	10.0
町債	931,900	7.9	1,061,200	8.3	13.9

資料:企画財政課

(2)歳出(目的別)

(単位:千円)

款	平成24年度		平成25年度		対前年比
	決算額	構成比	決算額	構成比	
歳出総額	10,812,271	100.0	11,941,776	100.0	10.4
議会議務費	117,435	1.1	118,391	1.0	0.8
民生費	1,317,767	12.2	1,319,395	11.0	0.1
衛生費	2,648,598	24.5	2,904,838	24.3	9.7
労働費	1,520,552	14.1	2,600,235	21.8	71.0
農林水産業費	2,025	0.0	1,626	0.0	△ 19.7
商工費	509,461	4.7	493,382	4.1	△ 3.2
土木費	855,591	7.9	735,587	6.2	△ 14.0
消防費	777,729	7.2	803,013	6.7	3.3
教育費	652,319	6.0	613,196	5.1	△ 6.0
災害復旧費	1,068,447	9.9	1,132,965	9.5	6.0
公債費	259,372	2.4	137,153	1.1	△ 47.1
諸支出金	1,082,975	10.0	1,081,049	9.1	△ 0.2
	0	0.0	946	0.0	皆増

資料:企画財政課

(3)歳出(性質別)

(単位:千円)

区分	平成24年度		平成25年度		対前年比
	決算額	構成比	決算額	構成比	
歳出総額	10,812,271	100.0	11,941,776	100.0	10.4
人件費	2,108,540	19.5	2,060,665	17.3	△ 2.3
物件費	2,105,226	19.5	2,071,701	17.3	△ 1.6
維持補修費	52,603	0.5	72,304	0.6	37.5
扶助費	1,253,107	11.6	1,206,821	10.1	△ 3.7
補助費等	1,681,412	15.5	1,750,396	14.7	4.1
(1)一部事務組合	1,001,263	9.3	1,056,287	8.8	5.5
(2)その他	680,149	6.3	694,109	5.8	2.1
普通建設事業費	859,975	7.9	2,055,346	17.2	139.0
(1)補助事業費	203,724	1.9	1,216,493	10.2	497.1
(2)単独事業費	598,620	5.5	806,019	6.7	34.6
(3)県営事業負担金	57,631	0.5	32,834	0.3	△ 43.0
(4)受託事業費	-	-	-	-	-
(5)同級他団体事業費	-	-	-	-	-
災害復旧事業費	270,417	2.5	270,673	2.3	0.1
(1)補助事業費	45,285	0.4	140,952	1.2	211.3
(2)単独事業費	225,132	2.1	129,721	1.1	△ 42.4
(3)県営事業負担金	-	-	-	-	-
公債立付金	1,082,940	10.0	1,081,015	9.0	△ 0.2
積立金	19,464	0.2	34,285	0.3	76.1
投資及び出資	-	-	-	-	-
貸付金	300,000	2.8	300,000	2.5	0.0
繰出金	1,078,587	10.0	1,038,570	8.7	△ 3.7

17. 国民健康保険特別会計決算状況

(1) 歳入

(単位:千円)

款	平成24年度		平成25年度		対前年比
	決算額	構成比	決算額	構成比	
総額	3,962,801	100.0	3,984,227	100.0	0.5
国民健康保険税	1,089,383	27.5	1,088,002	27.3	△ 0.1
一部負担金	-	-	-	-	-
使用料及び手数料	753	0.0	715	0.0	△ 5.0
国庫支出金	1,087,032	27.4	1,063,026	26.7	△ 2.2
療養給付費交付金	127,712	3.2	115,829	2.9	△ 9.3
前期高齢者交付金	550,777	13.9	650,171	16.3	18.0
県支出金	233,885	5.9	235,306	5.9	0.6
共同事業交付金	469,770	11.9	446,413	11.2	△ 5.0
財産収入	59	0.0	1	0.0	△ 98.3
寄附金	-	-	-	-	-
繰入金	280,366	7.1	213,454	5.4	△ 23.9
繰越金	114,735	2.9	148,912	3.7	29.8
諸収入	8,329	0.2	22,398	0.6	168.9

(2) 歳出

(単位:千円)

款	平成24年度		平成25年度		対前年比
	決算額	構成比	決算額	構成比	
総額	3,813,889	100.0	3,848,328	100.0	0.9
総務費	61,762	1.6	65,193	1.7	5.6
保険給付費	2,383,167	62.5	2,387,727	62.0	0.2
後期高齢者支援金等	552,480	14.5	576,989	15.0	4.4
前期高齢者納付金等	583	0.0	588	0.0	0.9
老人保健拠出金	24	0.0	22	0.0	△ 8.3
介護納付金	267,680	7.0	287,489	7.5	7.4
共同事業拠出金	476,065	12.5	464,446	12.1	△ 2.4
保健事業費	20,733	0.6	20,398	0.5	△ 1.6
基金積立金	100	0.0	10	0.0	△ 90.0
諸支出金	51,295	1.3	45,466	1.2	△ 11.4
予備費	-	-	-	-	-

資料: 企画財政課

18. 平成26年度一般会計予算(当初)

(1) 歳入 (単位:千円)

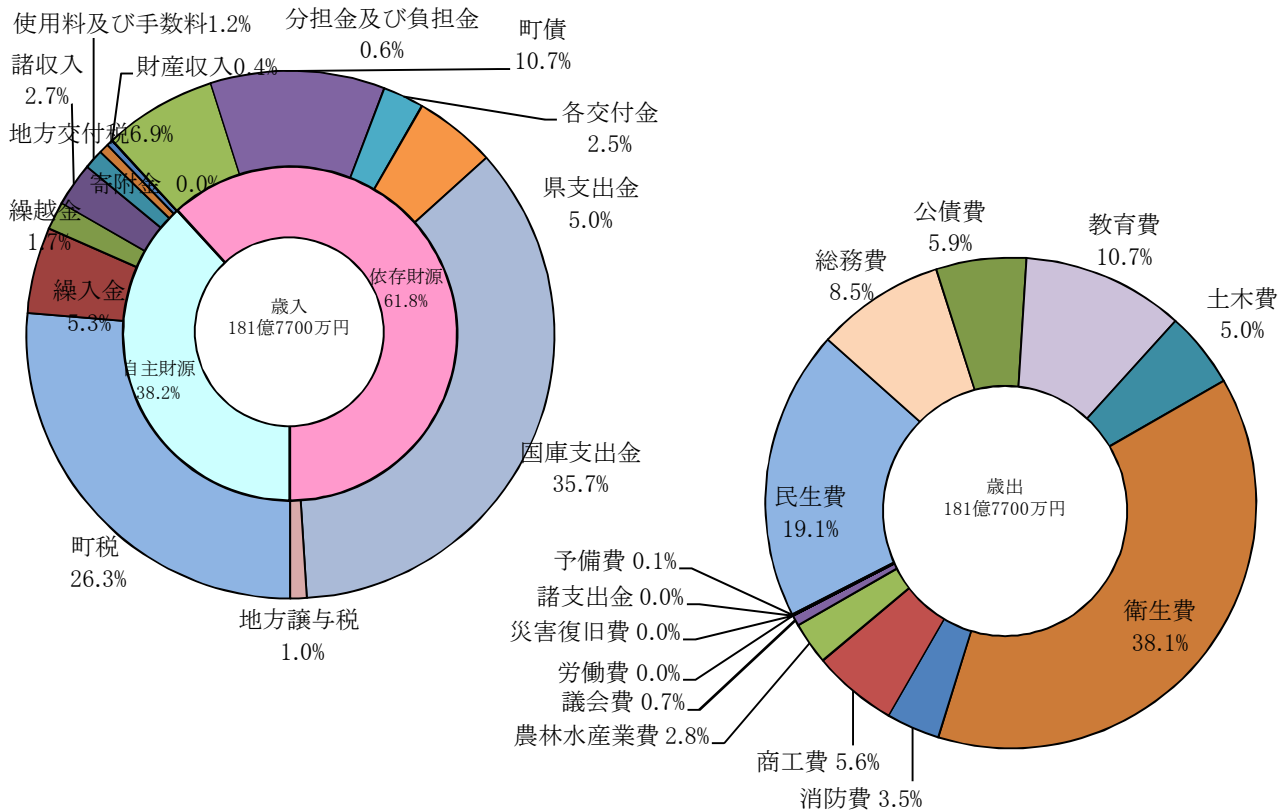
款	予 算 額
総額	18,177,000
町 税	4,787,143
地 方 譲 与 税	190,000
利 子 割 交 付 金	5,000
配 当 割 交 付 金	4,000
株 式 等 譲 渡 所 得 割 交 付 金	1,000
地 方 消 費 税 交 付 金	330,000
ゴ ル フ 場 利 用 税 交 付 金	60,000
自 動 車 取 得 税 交 付 金	40,000
地 方 特 例 交 付 金	8,000
地 方 交 付 税	1,250,000
交 通 安 全 対 策 特 別 交 付 金	3,800
分 担 金 及 び 負 担 金	111,861
使 用 料 及 び 手 数 料	210,565
国 庫 支 出 金	6,492,918
県 支 出 金	900,017
財 産 収 入 金	73,848
寄 附 金	6
繰 入 金	966,701
繰 越 金	300,000
諸 収 入	490,041
町 債	1,952,100

(2) 歳出 (単位:千円)

款	予 算 額
総額	18,177,000
議 会 費	129,185
総 務 費	1,549,453
民 生 費	3,463,349
衛 生 費	6,931,164
労 働 費	1,634
農 林 水 産 業 費	503,127
商 工 業 費	1,014,346
土 木 費	899,988
消 防 費	635,520
教 育 費	1,950,369
災 害 復 旧 費	4
公 債 費	1,078,860
諸 支 出	1
予 備 費	20,000

資料: 企画財政課

平成26年度一般会計予算額の構成(当初)



19. 平成26年度国民健康保険特別会計予算(当初)

(1) 歳入 (単位:千円)

款	予 算 額
総 額	3,769,000
国民健康保険税	992,666
一部負担金	2
使用料及び手数料	401
国庫支出金	976,408
療養給付費等交付金	109,201
前期高齢者交付金	710,838
県支出金	224,100
共同事業交付金	498,553
財産収入	2
寄附金	1
繰入金	206,716
繰越金	50,000
諸収入	112

(2) 歳出 (単位:千円)

款	予 算 額
総 額	3,769,000
総務費	70,526
保険給付費	2,337,480
後期高齢者支援金等	543,690
前期高齢者納付金等	990
老人保健拠出金	131
介護納付金	282,061
共同事業拠出金	495,013
保健事業費	30,998
基金積立	10
諸支出金	3,101
予備費	5,000

資料:企画財政課

20. 平成26年度後期高齢者医療特別会計予算(当初)

(1) 歳入 (単位:千円)

款	予 算 額
総 額	276,000
後期高齢者医療保険料	184,702
使用料及び手数料	65
寄附金	1
繰入金	83,082
繰越金	1,000
諸収入	7,150

(2) 歳出 (単位:千円)

款	予 算 額
総 額	276,000
総務費	3,450
後期高齢者医療広域連合納付金	256,551
保健事業費	10,398
諸支出金	601
予備費	5,000

資料:企画財政課

21. 平成26年度介護保険特別会計予算(当初)

(1)歳入		(単位:千円)	(2)歳出		(単位:千円)
款		予 算 額	款		予 算 額
総	額	2,038,000	総	額	2,038,000
保	険	380,830	総	務	56,584
分	担	1	保	險	1,940,157
使	用	81	地	域	35,727
国	庫	458,326	基	金	110
支	払	560,770	諸	予	422
県	支	285,263	予	備	5,000
財	産	33			
寄	附	1			
繰	入	342,687			
繰	越	10,000			
諸	収	8			

資料:企画財政課

22. 平成26年度下水道事業特別会計予算(当初)

(1)歳入		(単位:千円)	(2)歳出		(単位:千円)
款		予 算 額	款		予 算 額
総	額	411,300	総	額	411,300
分	担	8,247	総	務	148,232
使	用	86,968	下	水	90,940
国	庫	39,500	地	域	51,354
財	産	102	公	債	119,774
繰	入	193,076	予	備	1,000
繰	越	8,400			
諸	収	507			
町	債	74,500			

資料:企画財政課

23. 平成26年度観光事業特別会計予算(当初)

(1)歳入		(単位:千円)	(2)歳出		(単位:千円)
款		予 算 額	款		予 算 額
総	額	34,400	総	額	34,400
使	用	15,830	施	設	31,173
財	産	1,421	公	債	3,027
繰	入	15,919	予	備	200
繰	越	1,000			
諸	収	230			

資料:企画財政課

24. 平成26年度宅地造成事業特別会計予算(当初)

(1)歳入		(単位:千円)	(2)歳出		(単位:千円)
款		予 算 額	款		予 算 額
総	額	166,100	総	額	166,100
事	業	157,112	事	業	166,000
繰	入	8,887	予	備	100
繰	越	100			
諸	収	1			

資料:企画財政課

25 . 平成26年度水道事業会計予算(当初)

(1) 収益的收入及び支出

① 収入 (単位:千円)

款	項	予算額
水道事業収益		732,200
	営業収益	666,704
	営業外収益	65,493
	特別利益	3

② 支出 (単位:千円)

款	項	予算額
水道事業費用		774,371
	営業費用	678,615
	営業外費用	85,895
	特別損失	8,861
	予備費	1,000

資料: 企画財政課

[注] 平成22年度から簡易水道事業を水道事業に統合した。

(2) 資本的收入及び支出

① 収入 (単位:千円)

款	項	予算額
資本的収入		194,154
	企業債	70,000
	出資金	1
	繰入金	20,150
	補助金	104,001
	工事負担金	1
	固定資産売却代金	1

② 支出 (単位:千円)

款	項	予算額
資本的支出		577,607
	建設改良費	408,046
	企業債償還金	169,561

資料: 企画財政課

[注] 平成22年度から簡易水道事業を水道事業に統合した。

26 . 税目別調定額(現年課税分)

(単位:千円)

年度	個人町民税	法人町民税	固定資産税	国有資産等所在 市町村交付金	軽自動車税	町たばこ税	入湯税	計	国民健康 保険税
平成 21	1,038,249	306,615	3,577,677	4,856	60,665	159,757	204,747	5,352,566	1,201,519
22	986,198	265,060	3,603,525	5,136	62,402	164,300	196,015	5,282,636	1,146,363
23	962,178	278,630	3,572,983	5,060	63,650	187,652	139,755	5,209,908	1,134,717
24	964,801	321,461	3,320,030	5,230	64,654	181,220	179,403	5,036,799	1,089,969
25	974,975	310,740	3,314,351	4,411	66,098	202,240	189,538	5,062,353	1,102,540

資料: 税務課

27 . 町税収入実績(現年分)

(単位:千円)

年度	調定額	収入額	収入率
平成 21	5,352,566	5,139,444	96.02
22	5,282,636	5,075,526	96.08
23	5,209,908	5,000,677	95.98
24	5,036,799	4,879,402	96.88
25	5,062,353	4,908,350	96.96

資料: 税務課

28. 業種別納税義務者数と税額

(単位:千円)

年 度	総 数		給与所得者		営業所得者		農業所得者		譲渡及びその 他の所得者	
	人 員	税 額	人 員	税 額	人 員	税 額	人 員	税 額	人 員	税 額
平成 21	22,012	1,021,676	9,611	818,809	680	52,673	286	11,007	11,435	139,187
22	21,827	957,495	9,212	758,446	658	50,939	296	18,305	11,661	129,805
23	21,727	954,774	9,101	739,538	594	49,230	271	15,722	11,761	150,284
24	21,616	952,655	8,830	751,398	576	49,116	328	23,127	11,882	129,014
25	21,957	961,078	8,903	750,221	653	56,953	354	20,698	12,047	133,206

資料: 税務課(各年度・市町村課税状況等調べ)

[注]「譲渡及びその他の所得者」欄には、家屋敷等課税分を含む。

29. 固定資産税地目別筆数・面積

(単位:㎡)

年 度	総 数		田		畑	
	筆 数	面 積	筆 数	面 積	筆 数	面 積
平成 22	269,016	372,310,000	30,024	39,763,369	16,156	22,084,621
23	269,538	372,355,000	29,992	39,712,740	16,135	22,040,604
24	269,855	372,310,000	29,792	39,683,106	16,123	22,077,675
25	270,133	372,310,001	29,698	39,617,767	16,104	22,137,609
26	270,256	372,310,000	29,646	39,561,359	16,052	22,207,125

(つづき)

宅 地		山 林		原 野		雑 種 地	
筆 数	面 積	筆 数	面 積	筆 数	面 積	筆 数	面 積
46,422	16,988,009	84,774	136,782,571	17,156	15,284,189	48,345	26,435,176
46,897	17,102,679	84,747	136,583,235	17,156	15,301,473	48,485	26,509,628
47,139	17,198,237	84,964	136,265,101	16,892	15,216,959	48,760	26,749,127
47,464	17,383,779	84,520	133,841,186	16,809	15,161,924	48,988	26,856,568
47,657	17,524,086	84,337	133,653,291	16,752	15,108,286	49,150	27,048,145

(つづき)

牧 場		池沼		鉱 泉 地		そ の 他	
筆 数	面 積	筆 数	面 積	筆 数	面 積	筆 数	面 積
222	4,386,592	183	167,241	82	290	25,652	110,417,942
222	4,386,592	182	167,113	82	290	25,640	110,550,646
222	4,386,592	185	170,750	82	290	25,696	110,562,163
223	4,944,949	186	176,404	82	290	26,059	112,189,525
223	4,944,949	185	176,081	83	299	26,171	112,086,379

資料: 税務課

30. 固定資産税家屋棟数・床面積

(単位面積:㎡、評価額:円)

年 度	総 数			木 造			非 木 造		
	棟 数	床面積	㎡当評価額	棟 数	床面積	㎡当評価額	棟 数	床面積	㎡当評価額
平成22	38,738	4,084,399	32,012	31,703	2,708,543	21,204	7,035	1,375,856	53,289
23	39,056	4,090,839	32,309	31,949	2,728,859	21,689	7,107	1,361,980	53,586
24	39,093	4,106,776	28,776	31,988	2,744,742	19,314	7,105	1,362,034	47,844
25	39,508	4,131,119	29,001	32,366	2,761,977	19,699	7,142	1,369,142	47,766
26	39,774	4,144,195	29,220	32,572	2,773,870	20,034	7,202	1,370,325	47,814

資料: 税務課

31 . 固定資産税・町内、町外別納税者数・税額

(単位:千円)

年 度	納 税 者 数			税 額		
	総 数	町 内	町 外	総 数	町 内	町 外
平成 22	46,063	11,156	34,907	3,605,780	1,158,208	2,447,572
23	46,068	11,198	34,870	3,609,797	1,177,728	2,432,069
24	43,432	11,193	32,239	3,324,654	1,097,645	2,227,009
25	43,410	11,182	32,228	3,315,128	1,102,167	2,212,961
26	43,278	11,182	32,096	3,364,519	1,131,852	2,232,667

資料: 税務課

32 . 償却資産課税標準額

(単位:千円)

年 度	納税義務者数	課 税 標 準 額						総務大臣配分
		総 額	構築物	機械及び 装 置	船 舶	車両及び 運 搬 具	工具器具 及び備品	
平成 22	428	49,567,840	10,595,799	6,889,865	6,601	129,527	2,832,449	29,113,599
23	424	48,624,359	10,113,680	6,277,517	5,604	108,900	2,663,977	29,454,681
24	423	47,793,904	10,022,663	6,145,507	4,759	94,549	2,635,449	28,890,977
25	415	45,533,387	8,631,440	5,510,731	3,998	84,735	2,459,165	28,843,318
26	427	47,517,151	8,396,581	7,118,892	3,390	100,717	2,472,695	29,424,876

資料: 税務課

33 . 財政力指数・経常収支比率・起債制限比率・実質公債費比率及び将来負担比率

年 度	財 政 力 指 数	経 常 収 支 比 率	起 債 制 限 比 率 (%)	実 質 公 債 費 比 率 (%)	将 来 負 担 比 率 (%)
平成 21	0.812	90.8	8.0	13.4	87.0
22	0.789	88.9	7.1	11.9	78.0
23	0.777	89.4	6.4	10.8	70.8
24	0.769	89.7	-	10.2	76.7
25	0.769	88.4	-	10.0	66.6

資料: 企画財政課

[注] 起債制限比率に代わり実質公債費比率で起債制限等が行われているため、起債制限比率を24年度から削除した。

4 事業所

34 . 産業分類別事業所数及び従業者数

各年10月1日現在

産 業 分 類	平成18				平成24			
	事業所	従 業 者			事業所	従 業 者		
		総数	男	女		総数	男	女
全 産 業	1,701	13,709	7,379	6,330	1,521	11,885	6,644	5,205
農 林 漁 業	25	289	211	78	34	452	337	115
鉱 業	5	33	27	6	4	21	17	4
建 設 業	206	942	790	152	190	849	696	153
製 造 業	119	1,844	1,117	727	126	1,703	1,116	587
電 気 ・ ガ ス ・ 熱 供 給 ・ 水 道 業	2	19	18	1	1	X	X	X
情 報 通 信 業	3	10	6	4	3	3	2	1
運 輸 業	24	389	308	81	30	629	505	124
卸 売 ・ 小 売 業	335	2,010	931	1,079	287	1,718	810	898
金 融 ・ 保 険 業	12	104	67	37	8	86	54	32
不 動 産 業	53	281	171	110	60	215	143	72
学 術 研 究 ・ 専 門 ・ 技 術 サ ー ビ ス 業	-	-	-	-	24	85	47	38
飲 食 店 ・ 宿 泊 業	504	3,815	1,777	2,038	424	3,492	1,544	1,922
生 活 関 連 サ ー ビ ス 業 ・ 娯 楽 業	-	-	-	-	106	699	379	320
医 療 ・ 福 祉 業	64	757	189	568	63	820	290	530
教 育 ・ 学 習 支 援 業	69	850	406	444	33	290	147	143
複 合 サ ー ビ ス 事 業	14	264	208	56	11	75	40	35
サ ー ビ ス 業 (他 に 分 類 さ れ な い も の)	245	1,839	955	884	96	486	319	167
国 ・ 地 方 公 共 団 体 等	21	263	198	65	21	262	198	64

資料: 事業所・企業統計調査(平成18)、経済センサス活動調査(平成24)
平成24年度の従業者は総数男女の不詳を含む。

5 鉱、工業・商業

35 . 製造業の事業所数・従業者数及び製造品出荷額(従業者4人以上の事業所)

各年12月31日現在(単位:万円)

年次	事業所数	従業者数	製造品出荷額等
平成 19	73	1,759	4,020,735
20	74	1,692	4,266,193
21	68	1,570	3,570,504
22	59	1,425	3,269,610
24	57	1,388	3,361,992

資料:「栃木県の工業」(工業統計調査)

36 . 鉱業事業所数・従業者数・出荷量・出荷額(芦野石)

(単位:出荷量:t、出荷額:万円)

年次	事業所数	従業者数	出荷量		出荷額
			切石	その他	
平成 21	9	33	5,316	765	23,807
22	9	33	4,019	775	24,600
23	9	35	3,600	234	22,320
24	8	34	3,351	265	24,023
25	8	34	3,466	195	21,385

資料:観光商工課

37 . 産業(中分類)別事業所数・従業者数・現金給与総額・原材料使用額等・製造品出荷額(従業者4人以上の事業所)

平成24年12月31日現在(単位:万円)

産業別	事業所数	従業者数(人)			現金給与総額	原材料使用額等	製造品出荷額等
		計	常用労働者	個人事業主及び家族従業者			
総数	57	1,388	1,367	21	506,472	1,639,300	3,361,992
食料品	11	133	124	9	24,560	54,488	92,645
飲料・たばこ	3	44	44	0	21,906	120,933	412,188
繊維	5	64	59	5	9,434	2,355	13,929
木材	3	39	39	0	10,716	55,362	82,286
家具	-	-	-	-	-	-	-
印刷・出版	1	7	4	3	x	x	x
プラスチック	4	134	134	0	49,518	243,654	381,602
ゴム	4	139	139	0	30,654	85,378	186,764
窯業・土石	5	104	104	0	41,640	109,158	173,831
非金属	2	36	36	0	x	x	x
金属	9	164	160	4	51,338	145,622	276,901
はん用機械	1	7	7	0	x	x	x
生産機械	1	24	24	0	x	x	x
業務機械	2	83	83	0	x	x	x
電子部品	1	10	10	0	x	x	x
電気機械	1	28	28	0	x	x	x
輸送機械	2	337	337	0	x	x	x
その他	2	35	35	0	x	x	x

資料:「栃木県の工業」(工業統計調査)

38 . 商店(卸売・小売)数・従業者数・商品販売額

年次	商店数			従業者数(人)			年間販売額(万円)		
	合計	卸売	小売業	合計	卸売	小売業	合計	卸売	小売業
平成 9	350	25	325	1,533	103	1,430	2,809,243	538,025	2,271,218
11	360	35	325	1,771	187	1,584	2,922,625	607,349	2,315,276
14	349	27	322	1,906	168	1,738	2,818,290	513,053	2,305,237
16	332	32	300	1,726	175	1,551	2,653,893	540,107	2,113,786
19	326	24	302	1,989	189	1,800	2,878,318	573,964	2,304,354

資料:「栃木県の商業」(商業統計調査)

39 - 1 . 産業別商店数・従業者数・商品販売額・売場面積(飲食店除く)

平成19年6月1日現在

産 業 分 類 別	商 店 数												
	計	法人	個人	従 業 者 規 模 別									
				1~2人	3~4人	5~9人	10~19人	20~29人	30~49人	50~99人	100人以上		
総 数	326	149	177	153	75	58	25	4	4	6	1		
卸 売 業 計	24	15	9	10	5	5	2	1	-	1	-		
衣服・身の回り品卸売業	2	-	2	2	-	-	-	-	-	-	-		
農畜産物・水産物卸売業	5	2	3	2	1	1	1	-	-	-	-		
食料・飲料卸売業	5	4	1	2	1	1	1	-	-	-	-		
建築材料卸売業	1	-	1	1	-	-	-	-	-	-	-		
鉱物・金属材料卸売業	1	1	-	-	-	-	-	-	-	1	-		
再生資源卸売業	1	-	1	1	-	-	-	-	-	-	-		
一般機械器具卸売業	1	1	-	-	-	1	-	-	-	-	-		
自動車卸売業	1	1	-	-	1	-	-	-	-	-	-		
家具・建具・じゅう器等卸売業	1	1	-	-	1	-	-	-	-	-	-		
他に分類されない卸売業	6	5	1	2	1	2	-	1	-	-	-		
小 売 業 計	302	134	168	143	70	53	23	3	4	5	1		
その他の各種商品小売業(従業者が常時50人未満のもの)	1	1	-	-	-	-	1	-	-	-	-		
呉服・服地・寝具小売業	2	1	1	1	-	1	-	-	-	-	-		
男子服小売業	2	1	1	2	-	-	-	-	-	-	-		
婦人・子供服小売業	8	3	5	3	4	1	-	-	-	-	-		
靴・履物小売業	1	-	1	1	-	-	-	-	-	-	-		
その他の織物・衣服・身の回り品小売業	7	2	5	5	1	1	-	-	-	-	-		
各種食料品小売業	9	3	6	3	2	-	1	-	2	-	1		
酒小売業	17	4	13	12	3	2	-	-	-	-	-		
食肉小売業	10	3	7	5	4	-	1	-	-	-	-		
鮮魚小売業	6	1	5	5	1	-	-	-	-	-	-		
野菜・果実小売業	11	6	5	4	3	2	1	-	1	-	-		
菓子・パン小売業	31	16	15	11	9	9	1	-	-	1	-		
米穀類小売業	3	1	2	2	-	-	1	-	-	-	-		
その他の飲食料品小売業	43	15	28	22	10	2	8	1	-	-	-		
自動車小売業	15	9	6	5	4	6	-	-	-	-	-		
自転車小売業	3	-	3	3	-	-	-	-	-	-	-		
家具・建具・畳小売業	10	4	6	5	2	3	-	-	-	-	-		
機械器具小売業	8	3	5	5	3	-	-	-	-	-	-		
その他のじゅう器小売業	14	3	11	10	1	2	1	-	-	-	-		
医薬品・化粧品小売業	8	4	4	3	4	1	-	-	-	-	-		
農耕用品小売業	8	6	2	1	2	4	1	-	-	-	-		
燃料小売業	31	25	6	9	7	12	2	1	-	-	-		
書籍・文房具小売業	6	3	3	3	-	-	2	1	-	-	-		
スポーツ用品・玩具・娯楽用品・楽器小売業	4	3	1	2	1	-	1	-	-	-	-		
時計・眼鏡・光学機械小売業	2	1	1	1	1	-	-	-	-	-	-		
他に分類されない小売業	42	16	26	20	8	7	2	-	1	4	-		

資料:「栃木県の商業」(商業統計調査)

39 - 2 . 産業別商店数・従業者数・商品販売額・売場面積(飲食店除く)(つづき)

産 業 分 類 別	従業者数			年間商品販売額(万円)			その 他 の 収 入 額 (万円)	売 り 場 面 積 (㎡)
	計	法人	個人	計	法人	個人		
総 数	1,989	1,514	475	2,878,318	2,566,549	311,769	158,415	33,417
卸 売 業 計	189	172	17	573,964	554,942	19,022	300	-
衣服・身の回り品卸売業	2	-	2	x	-	x	x	-
農畜産物・水産物卸売業	24	15	9	28,883	x	x	-	-
食料・飲料卸売業	25	23	2	88,178	x	x	-	-
建築材料卸売業	2	-	2	x	-	x	x	-
鉱物・金属材料卸売業	80	80	-	x	x	-	x	-
再生資源卸売業	1	-	1	x	-	x	x	-
一般機械器具卸売業	8	8	-	x	x	-	x	-
自動車卸売業	4	4	-	x	x	-	x	-
家具・建具・じゅう器等卸売業	3	3	-	x	x	-	x	-
他に分類されない卸売業	40	39	1	353,242	x	x	300	-
小 売 業 計	1,800	1,342	458	2,304,354	2,011,607	292,747	158,115	33,417
その他の各種商品小売業(従業者が常時50人未満のもの)	10	10	-	x	x	-	x	x
呉服・服地・寝具小売業	7	5	2	x	x	x	x	x
男子服小売業	3	1	2	x	x	x	x	x
婦人・子供服小売業	23	11	12	15,939	12,615	3,324	110	1,286
靴・履物小売業	2	-	2	x	-	x	x	x
その他の織物・衣服・身の回り品小売業	18	7	11	5,553	x	x	30	444
各種食料品小売業	229	171	58	310,595	270,353	40,242	1,153	4,146
酒小売業	45	18	27	64,771	37,396	27,375	2,075	837
食肉小売業	34	18	16	40,398	31,800	8,598	11,000	655
鮮魚小売業	13	2	11	11,997	x	x	-	274
野菜・果実小売業	86	70	16	61,718	37,974	23,744	10,890	1,611
菓子・パン小売業	179	137	42	132,089	119,435	12,654	370	2,756
米穀類小売業	16	13	3	14,023	x	x	-	210
その他の飲食料品小売業	217	130	87	222,617	145,043	77,574	11,338	2,396
自動車小売業	61	51	10	87,467	82,158	5,309	21,428	138
自転車小売業	4	-	4	656	-	656	186	379
家具・建具・畳小売業	38	21	17	28,418	22,364	6,054	19	1,155
機械器具小売業	18	8	10	10,790	7,430	3,360	1,645	231
その他のじゅう器小売業	44	23	21	49,709	43,287	6,422	15	2,577
医薬品・化粧品小売業	24	16	8	40,308	31,262	9,046	30	464
農耕用品小売業	45	40	5	85,278	x	x	20,624	246
燃料小売業	165	154	11	593,203	581,236	11,967	1,380	157
書籍・文房具小売業	59	39	20	28,412	19,870	8,542	30	301
スポーツ用品・玩具・娯楽用品・楽器小売業	18	16	2	15,774	x	x	223	89
時計・眼鏡・光学機械小売業	5	4	1	x	x	x	x	x
他に分類されない小売業	437	377	60	459,844	434,117	25,727	75,383	11,580

40 . 商品別地元購買率

各年12月1日現在(単位:%)

年次	総合	生食料品	鮮食品	その他の食料品	家電品	日用雑貨 (荒物・雑貨)	洋服	服地
平成 21	20.7	46.9		42.5	9.9	33.1	10.0	
22	22.7	47.4		46.2	12.9	33.7	13.3	
23	18.4	48.2		42.5	6.1	30.6	5.2	
24	19.5	49.3		41.1	10.2	33.2	7.1	
25	18.8	49.3		44.7	9.5	32.8	6.7	

(つづき)

セーター ブラウス 下着	靴 カバ ン 飾 品	医 化 粧 品	書 文 籍 具	ス ポ ー ツ 用 品 玩 具 C D	贈 答 品	外 食
15.8	10.3	18.4	19.4	5.9	19.0	14.2
16.1	11.0	20.2	24.4	8.1	24.9	15.7
8.1	5.0	15.3	18.1	4.1	20.7	17.2
9.2	7.3	18.2	17.0	6.9	18.2	18.3
8.3	5.3	22.7	16.8	4.8	11.9	12.2

資料:観光商工課

6 農林業

41. 農家戸数及び農家人口

各年2月1日現在

年次	農家総数	専業・兼業別				自給的農家	農家人口総数	男	女
		専業農家	兼業農家						
			総数	兼業農家	専業農家				
平成 2	2,643	314	2,329	569	1,760	-	14,045	6,973	7,072
7	2,470	281	2,189	472	1,717	-	12,703	6,307	6,396
12	2,312	240	1,782	416	1,366	290	11,513	5,686	5,827
17	2,122	238	1,526	254	1,272	358	10,022	5,000	5,022
22	2,005	277	1,315	266	1,049	413	7,218	3,605	3,613
那須	1,278	195	848	206	642	235	4,771	2,371	2,400
芦野	310	33	191	19	172	86	965	492	473
伊王野	409	46	273	39	234	90	1,455	729	726
鍋掛(黒川)	8	3	3	2	1	2	27	13	14

資料:農林業センサス

42. 経営耕地面積

各年2月1日現在(単位:ha、ただし一戸当たり経営耕地面積はa)

年次	総農家				販売農家				一戸当たり経営耕地面積
	総数	田	畑	樹園地	総数	田	畑	樹園地	
平成 2	5,454	3,793	1,527	134	5,408	3,761	1,513	134	225
7	5,107	3,588	1,488	31	5,057	3,555	1,472	31	229
12	4,786	3,405	1,350	31	4,732	3,373	1,709	30	234
17	4,811	3,109	1,584	21	4,411	3,057	1,203	13	250
22	4,714	3,110	1,584	20	4,291	3,057	1,214	20	270
那須	3,794	2,316	1,465	13	3,373	2,264	1,096	13	324
芦野	345	294	50	1	345	294	50	1	153
伊王野	549	474	68	7	548	474	67	7	171
鍋掛(黒川)	26	25	1	-	26	25	1	-	437

資料:農林業センサス

[注] 単位未満を四捨五入したので、総数とその内訳が一致しない。

43. 経営耕地面積規模別農家戸数(販売農家)

各年2月1日現在(単位:ha)

年次	総数	例外規定	0.3未満	0.3~0.5	0.5~1.0	1.0~1.5	1.5~2.0	2.0~3.0	3.0~4.0	4.0~5.0	5.0~10.0	10.0以上
平成 2	2,407	10	...	225	486	370	297	398	239	147	235	
7	2,207	5	...	217	460	349	243	373	215	106	216	23
12	2,022	3	...	206	435	335	221	305	185	94	210	28
17	1,764	...	3	181	347	274	207	269	168	91	180	44
22	1,592	3	-	132	309	259	181	244	228	190	190	46

資料:農林業センサス

[注] ・例外規定は、経営耕地面積が0.3ha未満又は、調査期日前1年間の農産物販売金額が50万円以下の農家。

44 . 販売目的の家畜を飼養している経営体数と飼養頭羽数

各年2月1日現在

年次	乳用牛		肉用牛		豚		採卵鶏	
	飼養農家	頭数	飼養農家	頭数	飼養農家	頭数	飼養農家	頭数(100羽)
平成 2	306	9,300	597	9,223	11	3,439	36	277
7	219	8,667	460	8,679	5	2,560	19	221
12	165	8,523	351	7,349	2	X	3	112
17	148	9,045	293	14,409	6	73,611	4	60
22	112	7,957	251	12,496	7	91,067	2	200

資料:農林業センサス

[注]平成12年までは家族経営分のみ。

45 . 農業用機械の所有農家数と所有台数(販売農家)

平成22年2月1日現在

乗用型トラクター		動力田植機		コンバイン	
農家数	台数	農家数	台数	農家数	台数
1,487	2,204	1,187	1,210	897	936

資料:農林業センサス

46 . 主要作物収穫面積

各年2月1日現在(単位:ha)

年次	稲	麦類	雑穀	いも類	豆類	工芸農作物	野菜類	飼料用作物	花き類 花木、芝	種苗 苗木類
平成 2	2,655	223	30	30	64	22	179	1,783	43	7
7	2,955	30	5	29	15	4	139	1,544	52	5
12	2,224	35	6	4	7	3	53	1,895	31	5
17	2,211	37	9	4	11	3	63	1,806	55	11
22	2,041	27	21	3	6	3	79	...	27	...

資料:農林業センサス、平成12・17年の飼料用作物は農林振興課の資料、平成17年の稲、種苗・苗木類は「栃木の農林業」(栃木県統計課)、平成22年飼料作物及び種苗苗木類は調査していない。

47 . 農地転用の状況

年度	総数		農地法第4条1項		農地法第5条1項	
	件数	面積(m ²)	件数	面積(m ²)	件数	面積(m ²)
平成 21	39	107,976	22	54,452	17	53,524
22	39	107,976	7	22,726	22	66,612
23	29	89,338	13	20,806	17	56,686
24	33	48,010	9	23,239	24	24,771
25	25	71,445	9	30,531	16	40,914

資料:農業委員会事務局

48 . 林野面積

各年2月1日現在(単位:ha、戸)

年次	総土地面積	林野面積				林野率(%)
		合計	現況森林面積			
			国有	民有		
平成 12	37,231	21,956	3,302	18,654	21,878	58.9
17	37,231	21,626	3,295	18,331	21,558	58.1
22	37,231	21,599	3,295	18,304	21,532	58.0

資料:農林業センサス

[注]林野率=林野面積/総土地面積

49 . 森林蓄積

(単位:1000m³)

年次	総数	人工林	天然林
平成 22	4,300	2,603	1,695
23	4,263	2,568	1,695
24	4,314	2,609	1,705
25	4,366	2,649	1,718

資料:栃木県森林・林業統計書 (単位未満を四捨五入したので、総数とその内訳が一致しない。)

[注]森林蓄積とは、森林法に基づく森林計画対象の森林における当該計画樹立時の立木の材積をいう。

7 土木・建築

50 . 公営住宅

(1) 町営住宅

団地名	建築年度	戸数	規模(一戸当り床面積㎡)	構造
上の原第1	昭和 35	14	28.1~34.7	木造・平屋
上の原第2	昭和 36	15	29.8~34.7	木造・平屋
上の原第3	昭和 49	20	41.5~44.9	簡易・平屋
高久	昭和 41	14	31.2~36.4	木造・平屋
	43	15	31.2~36.4	〃
黒田	昭和 45	15	31.4~36.4	木造・平屋
	46	15	33.9~36.5	簡易・平屋
	47	20	33.9~36.5	〃
	48	10	36.5~39.4	〃
芦野	昭和 48	10	36.4~39.4	簡易・平屋
前原	平成 2	18	63.3	鉄筋・3階
	3	18	64.0	〃
	6	18	64.0	〃
湯本	平成 5	9	62.6	鉄筋・3階
新黒田住宅	平成 22	24	65.0	鉄筋・2階

資料:総務課

(2) 定住促進住宅

団地名	建築年度	戸数	規模(一戸当り床面積㎡)	構造
あたごハイツ	昭和 57	80	53.9	鉄筋・5階 2棟

資料:総務課

(3) 県営住宅

団地名	建築年度	戸数	規模(一戸当り床面積㎡)	構造
黒田	昭和 46	12	1号棟 39.45㎡ 2号棟 36.52㎡	準耐火・平屋

資料:大田原土木事務所

51 . 道路状況

平成26年4月1日

区分	路線数	延長(m)	改良済延長(m)	舗装済延長(m)	舗装率(%)
高速道	1	15,200	15,200	15,200	100.0
一般国道4号	1	17,128	17,128	17,128	100.0
一般国道294号	1	19,561	19,561	19,561	100.0
県道	23	172,470	163,439	169,540	98.3
町道	650	602,125	347,918	427,513	71.0
農道	1,114	367,523	44,419	13,305	3.6
林道	46	61,907	61,907	36,588	59.1

資料:建設課・農林振興課・東日本高速道路株式会社関東支社那須管理事務所・大田原土木事務所・国土交通省関東地方整備局宇都宮国道事務所

[注] 一般国道294号、県道に関しては、平成25年4月1日現在の数値。

52 . 橋りょうの状況

平成26年4月1日

区 分	橋りょう数	永 久 橋		木 橋		混 合 橋	
		橋りょう数	延長(m)	橋りょう数	延長(m)	橋りょう数	延長(m)
高 速 道	6	6	320	-	-	-	-
一 般 国 道 4 号	24	24	462.9	-	-	-	-
一 般 国 道 294 号	14	14	416	-	-	-	-
県 道	110	110	2,185	-	-	-	-
町 道	269	254	3,415	5	28	10	45
農 道	6	6	174	-	-	-	-
林 道	-	-	-	-	-	-	-

資料：建設課・農林振興課・東日本高速道路株式会社関東支社那須管理事務所・大田原土木事務所・
国土交通省関東地方整備局宇都宮国道事務所

〔注〕 一般国道294号、県道に関しては、平成25年4月1日現在の数値。

8 運輸・通信・防災

53 . 主要バス路線乗客数

(1) 町民バス

平成25年度

路線名	運行回数 (1日往復数)	乗客数 (人)	路線名	運行回数 (1日往復数)	乗客数 (人)
追分・黒磯駅線	3	6,156	湯本線	3	4,921
夕狩線	1	1,177	六斗地・大谷線	1	845
棚橋線	1	433			

資料: 企画財政課 夕狩線、棚橋線、六斗地・大谷線はH25.10～運休中

(2) 東野バス

平成25年度

路線名	運行回数(1日往復数)	乗客数(人)
湯本～那須中学校線	2	19,719
黒磯～湯本線	往 8・復 9	57,754
黒田原～伊王野線	4	16,095
黒磯～ロープウェイ線	2	6,262

資料: 東野交通株式会社

54 . JR黒田原駅乗降客数

各年度末現在

年度	年間乗車人員(人)	一日平均乗車人員(人)
平成 21	191,210	523
22	179,133	490
23	175,982	480
24	192,869	528
25	199,417	546

資料: 東日本旅客鉄道株式会社大宮支社

55 . 自動車等保有台数

各年4月1日現在(単位:台)

年次	総数	貨物自動車			乗用自動車			乗合自動車	種用途自動車	大型特殊自動車
		総数	普通	小型	総数	普通	小型			
平成 22	29,859	2,368	967	1,401	12,232	5,057	7,175	169	430	101
23	29,983	2,276	951	1,325	12,242	5,119	7,123	175	417	101
24	29,773	2,251	937	1,314	12,183	5,141	7,042	173	403	97
25	29,791	2,232	946	1,286	12,165	5,182	6,983	170	403	99
26	29,735	2,181	926	1,255	12,073	5,210	6,863	167	405	99

(つづき)

総数	軽自動車			小型二輪	原動機付自転車			小型特殊自動車
	乗用	貨物	軽二輪		総数	第1種 (50cc以下)	第2種 (125cc以下)	
9,994	5,283	4,258	453	449	2,162	1,928	234	1,954
10,272	5,523	4,292	457	458	2,101	1,856	245	1,941
10,335	5,656	4,220	459	471	1,967	1,731	236	1,893
10,509	5,871	4,168	470	473	1,878	1,639	239	1,862
10,689	6,075	4,165	449	484	1,788	1,551	237	1,849

資料: 関東運輸局栃木運輸支局、税務課

56 . 有料道路利用状況

年次	那須高原 有料道路	那須甲子 有料道路	東 北 自 動 車 道			
			那須インターチェンジ		那須高原スマートインターチェンジ	
			入車両	出車両	入車両	出車両
平成 21	230,727	—	1,153,199	1,267,653	70,995	101,415
22	—	—	1,075,893	1,171,648	88,326	116,778
23	—	—	1,041,073	1,113,479	91,098	114,152
24	—	—	1,026,344	1,094,023	121,583	148,996
25	—	—	1,075,922	1,149,048	136,721	170,723

資料: 栃木県道路公社、東日本高速道路株式会社関東支社那須管理事務所

[注] 那須甲子有料道路は、平成20年8月31日で、徴収期間満了。

[注] 那須高原有料道路は、平成21年10月29日で、徴収期間満了。

[注] 東北自動車道は、平成23年次から無料車を除いた数字である。

57 . 主要道路交通量調査状況

(1) 一般国道4号

年次	調査場所	調査日時	通過車両	
			四輪車	二輪車
平成 9	小島	10月 2日 7:00~7:00(24時間)	15,552	131
15	〃	5月 28日 7:00~19:00	11,069	67
16	〃	10月 28日 7:00~19:00	11,247	80
17	〃	10月 18日 7:00~19:00	10,903	76
22	豊原乙598	10月 14日 7:00~19:00	9,088	未計測

資料: 国土交通省関東地方整備局宇都宮国道事務所

資料: 平成22年は栃木県作成「平成22年度道路交通センサス」

(2) 一般国道294号

年次	調査場所	調査日時	通過車両	
			四輪車	二輪車
平成 6	芦野532-4	9月 28日 7:00~19:00	2,484	157
9	〃	10月 2日 7:00~19:00	3,008	89
11	〃	10月 3日 7:00~19:00	3,388	172
17	〃	10月 31日 7:00~19:00	4,112	110
17	〃	10月 18日 7:00~19:00	4,518	—
22	〃	10月 23日 7:00~19:00	4,209	127

資料: 大田原土木事務所

[注] 平成11~22年は通過車両は平均台数である。

(3) 主要地方道 大子那須線

年次	調査場所	調査日時	通過車両	
			四輪車	二輪車
平成 6	寺子丙105	10月 28日 7:00~19:00	4,087	130
9	〃	9月 2日 7:00~19:00	3,961	243
11	〃	10月 3日 7:00~19:00	4,508	257
17	〃	10月 7日 7:00~19:00	3,736	66
17	〃	10月 18日 7:00~19:00	2,488	—
22	寺子乙3967-94	10月 23日 7:00~19:00	5,159	190

資料: 大田原土木事務所

[注] 平成11~22年は通過車両は平均台数である。

(4) 主要地方道 湯本漆塚線

年次	調査場所	調査日時		通過車両	
				四輪車	二輪車
平成 6	高久丙1556	9月 28日	7:00~19:00	2,197	13
9	〃	10月 2日	7:00~19:00	2,553	36
11	〃	10月 3日	7:00~19:00	3,587	29
	〃	10月 7日	7:00~19:00		
17	〃	10月 18日	7:00~19:00	3,027	12
	〃	10月 23日	7:00~19:00	5,011	—
22	高久丙1589	10月 14日	7:00~19:00	3,693	25

資料: 大田原土木事務所

〔注〕平成11~22年は通過車両は平均台数である。

(5) 主要地方道 那須高原線

年次	調査場所	調査日時		通過車両	
				四輪車	二輪車
平成 6	高久甲	9月 28日	7:00~19:00	5,918	67
9	〃	10月 2日	7:00~19:00	6,373	123
11	〃	10月 3日	7:00~19:00	6,135	32
	〃	10月 7日	7:00~19:00		
17	〃	10月 18日	7:00~19:00	3,389	14
	〃	10月 23日	7:00~19:00	3,775	—
22	高久甲4348	10月 14日	7:00~19:00	9,331	87

資料: 大田原土木事務所

〔注〕平成11~22年は通過車両は平均台数である。

(6) 一般県道 豊原高久線

年次	調査場所	調査日時		通過車両	
				四輪車	二輪車
平成 6	寺子乙720	9月 28日	7:00~19:00	4,866	162
9	〃	10月 2日	7:00~19:00	6,215	127
11	〃	10月 3日	7:00~19:00	5,423	65
	〃	10月 7日	7:00~19:00		
17	〃	10月 18日	7:00~19:00	6,905	78
	〃	10月 23日	7:00~19:00	4,631	—
22	〃	10月 14日	7:00~19:00	6,791	61

資料: 大田原土木事務所

〔注〕平成11、17年は通過車両は平均台数である。

58 . 交通事故発生状況(人身事故)

年次	件数	死者(人)	傷者(人)
平成 21	129	0	198
22	116	1	177
23	88	0	139
24	88	3	130
25	115	3	161

資料: 総務課

59 . 救急車出動状況

年次	総数		交通		急病		その他	
	件数	搬送人員(人)	件数	搬送人員(人)	件数	搬送人員(人)	件数	搬送人員(人)
平成 21	1,332	1,266	140	162	877	810	315	294
22	1,366	1,266	144	159	871	789	351	318
23	1,362	1,245	123	137	911	813	328	295
24	1,466	1,408	152	186	975	907	339	315
25	1,536	1,440	153	173	1,015	938	368	329

資料:総務課

60 . 火災発生件数

年次	総件数	建物				林野	その他
		総数	全焼棟数	半焼棟数	部分焼棟数		
平成 21	19	11	6	1	4	6	2
22	21	9	4	0	5	5	7
23	23	10	7	0	3	2	11
24	15	8	4	0	4	0	7
25	46	11	3	0	8	11	24

資料:総務課

61 . 損害見積額及び焼損面積

年次	損害見積額 (千円)					焼損面積	
	総額	建物	建物収容物	林野	その他	建物(m ²)	林野(a)
平成 21	59,795	54,585	3,910	809	491	828	197
22	16,354	10,781	1,893	100	3,580	367	28
23	52,876	38,859	8,483	30	5,504	1,335	37
24	52,976	47,559	5,400	0	17	1,167	54
25	9,617	5,726	2,416	70	1,405	755	38

資料:総務課

62 . 原因別火災発生件数

年次	総件数	タバコ	たきび	暖房用機器 (ストーブ類)	火遊び	畦畔焼	その他
平成 21	19	1	5	2	-	1	10
22	21	1	4	-	-	1	15
23	23	2	6	1	-	0	14
24	15	4	6	0	-	0	5
25	46	3	6	1	-	4	32

資料:総務課

63 . 消防組織及び施設

平成26年4月1日現在

区 分	署 分 分	署 団	数 数 数	職 員 数	消 防 ポ ン プ 車 ・ 施 設 等			
					普 通 ポ ン プ 車	水 そう 付 ポ ン プ 車	は し ご 付 ポ ン プ 車	小 型 動 力 ポ ン プ 積 載 車
常 備 消 防 署			1	30	1	1	-	-
常 備 消 防 分 署			1	18	1	1	1	-
非 常 備 消 防			6	707	10	4	-	29

(つづき)

消 防 ポ ン プ 車 ・ 施 設 等				消 防 水 利	
救 急 車	無 線 機	小 型 動 力 ポ ン プ	そ の 他	消 火 栓	防 火 水 ぞ う
1	13	-	-	-	-
1	11	-	-	-	-
	-	33	2	142	334

資料:総務課

64 . テレビジョン契約率

各年3月31日現在(単位:契約率%)

年 度	世 帯 数	総 契 約 数	契 約 率	う ち 衛 星 契 約	
				契 約 数	契 約 率
平成 21	9,721	12,111	124.6	4,207	43.3
22	9,863	12,115	122.8	4,090	41.5
23	9,978	11,974	120.0	3,746	37.5
24	10,002	12,094	120.9	3,904	39.0
25	10,054	12,292	122.3	3,904	38.8

資料:日本放送協会

[注]世帯数は、住民基本台帳世帯数。

65 . 電話加入数

各年3月31日現在

年 度	加 入 電 話						
	総 数	単 独 電 話			共 同 電 話		
		計	事務用	住宅用	計	事務用	住宅用
平成 21	10,958	10,943	3,299	7,644	15	3	12
22	9,709	9,694	3,039	6,655	15	3	12
23	8,409	8,396	2,673	5,723	13	3	10
24	7,345	7,334	2,314	5,020	11	2	9
25	6,628	6,628	2,038	4,590	0	0	0

資料:NTT東日本栃木支店

9 水道・下水道

66 . 町営水道普及状況及び給水量

各年度末現在

年 度	給水人口(人)	給水戸数(戸)	総取水量(m ³)	総給水量(m ³)	有収水量(m ³)	有収率(%)	普及率(%)
平成 21	21,629	10,110	6,123,668	5,111,446	3,783,597	74.02	78.38
22	21,447	10,179	6,100,861	4,945,224	3,642,050	73.65	78.30
23	21,218	10,192	5,799,656	4,649,088	3,290,598	70.78	78.47
24	21,071	10,192	5,931,346	4,704,908	3,371,974	71.67	78.33
25	20,939	10,217	6,189,289	4,904,618	3,330,787	67.91	78.51

資料: 上下水道課

[注] 普及率 = 給水人口 / 町総人口 × 100

※町総人口(住民基本台帳 26,670人 平成26年3月31日現在)

67 . 用途別給水量

各年度末現在(単位:m³)

年 度	有収水量	家事用	営業用	団体用	特別用	臨時用	娯楽用
平成 21	3,783,597	1,440,776	2,024,691	166,727	150,077	1,281	45
22	3,642,050	1,451,441	1,862,608	176,168	149,806	1,997	30
23	3,290,598	1,394,912	1,609,834	160,878	123,482	1,396	96
24	3,371,974	1,431,611	1,646,838	164,200	128,712	572	41
25	3,330,787	1,425,405	1,632,727	154,111	118,237	220	87

資料: 上下水道課

68 . 下水道事業の状況

(1) 普及状況の推移

年 度	計画処理区域面積(ha)	認可区域面積(ha)	処理区域面積(ha)	管渠総延長(km)	全体計画人口(人)	処理区域内人口(人)	水洗化人口(人)	水洗化率(%)	普及率(%)
平成 21	620	268	199.2	32.5	4,942	2,833	1,907	67.3	10.3
22	620	268	205.0	33.6	4,856	2,981	1,904	63.9	10.9
23	429	268	207.1	34.2	4,721	2,979	2,024	67.9	11.0
24	429	268	208.4	35.2	4,450	2,921	2,031	69.5	10.9
25	429	284	214.9	36.2	4,389	3,017	2,045	67.8	11.3
湯 本	146	137	123.1	20.4	872	724	585	80.8	2.7
黒田原	283	147	91.8	15.8	3,517	2,293	1,460	63.7	8.6

資料: 上下水道課

[注] 普及率 = 処理区域内人口 / 町総人口 × 100、水洗化率 = 水洗化人口 / 処理区域内人口 × 100

(2) 終末処理場

名 称	那須町湯本浄化センター	那須町黒田原水処理センター
位 置	高久丙4361-5	富岡1209-4
敷 地 面 積	2.8ha	2.2ha
処 理 方 法	標準活性汚泥法	オキシデーションディッチ法
認可計画処理人口	840人(観光人口除く)	3,120人
計画処理能力	6,000m ³ /日	2,000m ³ /日

資料: 上下水道課

[注] 敷地面積は、都市計画法上の決定面積である。

10 福祉・保健衛生

69 . 児童福祉施設(保育園)

平成26年4月1日現在(単位:人)

保育園名	開設時期	職員数	年 令 別 幼 児 数				
			総 数	3歳未満児	3歳児	4歳児	5歳児
黒田原第1	昭和 28	22	117	46	25	16	30
黒田原第2	43	14	78	24	21	14	19
千 振	37	9	35	10	7	7	11
那須高原	39	15	71	25	14	20	12
高 久	51	15	74	31	12	16	15
大 同	47	11	60	24	11	14	11
芦 野	38	7	38	15	10	8	5
伊 王 野	33	8	50	17	8	15	10
総 数		101	523	192	108	110	113

資料:保健福祉課

[注]職員数には、臨時職員数を含む。

[注]大谷及び那須保育園は平成23年3月31日閉園した。

70 . 生活保護世帯数及び人員数

各年3月31日現在(単位:人)

年 次	世 帯 数	人 員
平成 22	131	173
23	164	206
24	176	227
25	180	231
26	176	230

資料:保健福祉課

71 . 老人保健による老人医療の状況

各年度末現在(単位:円)

年 度	対象者	医 療 給 付 費			医 療 費 支 給 額		
		件数	給 付 額	1件当給付額	件数	支 給 額	1件当支給額
平成 19	3,720	87,546	2,502,375,891	28,584	798	10,403,359	13,037
20	-	7,874	221,703,322	28,156	148	1,797,824	12,147
21	-	30	147,791	4,926	5	34,342	6,868
22	-	1	524,700	524,700	0	0	0

資料:住民生活課

[注]給付額には食事療養費を含む。

72 . こども医療費助成状況

各年度末現在(単位:円)

年 度	対 象 者	助 成 件 数	支 払 額	1件当り支払額
平成 21	3,475	35,940	72,413,970	2,014
22	3,506	34,554	68,991,672	1,996
23	3,358	35,936	69,253,571	1,927
24	3,255	36,669	77,701,417	2,118
25	3,178	33,235	60,251,317	1,812

資料:住民生活課

73 . 妊産婦医療費助成状況

各年度末現在(単位:円)

年 度	対 象 者	助 成 件 数	支 払 額	1件当り支払額
平成 21	81	815	5,063,020	6,212
22	105	843	3,577,710	4,244
23	116	908	6,187,487	6,814
24	99	807	4,574,000	5,667
25	106	765	4,872,820	6,369

資料:住民生活課

74 . 重度心身障害者医療費助成状況

各年度末現在(単位:円)

年 度	対 象 者	助 成 件 数	支 払 額	1件当り支払額
平成 21	560	8,493	42,661,700	5,023
22	550	8,878	43,075,130	4,851
23	544	8,154	42,703,500	5,237
24	559	9,027	39,459,140	4,371
25	525	8,971	40,257,800	4,487

資料:住民生活課

75 . ひとり親家庭医療費助成状況

各年度末現在(単位:円)

年 度	対 象 者	助 成 件 数	支 払 額	1件当り支払額
平成 21	272	1,847	5,316,330	2,878
22	278	1,741	5,083,840	2,920
23	301	1,689	4,346,413	2,573
24	283	2,001	4,960,550	2,479
25	278	1,905	5,616,130	2,948

資料:住民生活課

[注]平成19年4月より制度が一部改正された。

76 . 拠出年金受給権者数

各年度末現在

年 度	昭 和 6 1 年 3 月 以 前 の 受 給 権 者									昭 和 6 1 年 4 月 以 降 の 受 給 権 者				
	総数	老 齢	通 算 老 齢	障 害	母 子	準 母 子	遺 児	寡 婦	死 亡 一 時 金	総数	老 齢 基 礎	障 害 基 礎	遺 族 基 礎	特 別 一 時 金
平成 16	1,732	1,344	289	70	-	-	-	22	7	4,878	4,742	98	38	-
17	1,596	1,232	276	67	-	-	-	17	4	5,145	5,006	104	35	-
18	1,468	1,125	258	62	-	-	-	14	9	5,460	5,315	104	41	-
19	1,368	1,034	249	56	-	-	-	15	14	5,791	5,645	112	34	-
20	1,261	941	246	53	-	-	-	15	6	6,082	5,943	110	29	-

資料:住民生活課

[注]平成21年度より日本年金機構からの情報提供なし。

77 . 福祉年金受給権者数

各年度末現在

年 度	総 数	老 齢	障 害	母 子	準 母 子
平成 16	386	15	371	-	-
17	382	8	374	-	-
18	395	6	389	-	-
19	390	5	385	-	-
20	389	5	384	-	-

資料:住民生活課

[注]平成21年度より日本年金機構からの情報提供なし。

78 . 国民年金被保険者数及び保険料

各年度末現在

年 度	総数(人)	強制(人)	任意(人)	第3号被保険者(人)	保険料(千円)
平成 17	7,983	6,557	32	1,394	557,033
18	7,738	6,301	43	1,394	527,923
19	7,405	5,969	46	1,390	531,943
20	7,212	5,805	39	1,368	497,880
21	7,073	5,704	48	1,321	-

資料:住民生活課

[注]平成21年度より日本年金機構から保険料の情報提供なし。

79 . 農業者年金被保険者数及び受給者数

各年度末現在(単位:人)

年 度	新 制 度					旧 制 度	
	被保険者総数	通常加入	政策支援加入	待機者	受給者	年金受給者	待機者
平成 21	89	36	19	21	13	555	55
22	93	35	22	21	15	497	52
23	54	40	14	26	15	182	179
24	53	38	15	30	18	472	176
25	51	35	16	32	19	419	45

資料:農業委員会事務局

[注]平成14年1月より新制度(積立方式)施行。

[注]平成23年度以降の被保険者総数は、通常加入と政策支援加入の合計。

80 . 拠出年金受給額

各年度末現在(単位:千円)

年 度	昭 和 6 1 年 3 月 以 前 の 受 給 権 者						
	総 額	老 齢	通算老齢	障 害	母 子	準母子	遺 児
平成 16	714,136	577,900	62,189	62,566	-	-	-
17	659,080	531,789	58,747	59,983	-	-	-
18	609,779	492,047	54,560	55,644	-	-	-
19	560,666	448,972	52,682	50,297	-	-	-
20	514,063	407,821	50,905	47,525	-	-	-

(つづき)

昭和61年3月以前の受給権者		昭 和 6 1 年 4 月 以 降 の 受 給 権 者				
寡 婦	死 亡一時金	総 額	老齢基礎	障害基礎	遺族基礎	特別一時金
10,491	990	3,052,156	2,935,791	88,284	28,081	-
7,881	680	3,234,014	3,115,738	93,144	25,132	-
6,323	1,205	3,434,162	3,310,776	92,895	30,491	-
6,635	2,080	3,659,975	3,534,333	99,535	26,107	-
6,742	1,070	3,857,695	3,738,341	97,327	22,027	-

資料:住民生活課

[注]平成21年度より日本年金機構からの情報提供なし。

81 . 福祉年金受給額

各年度末現在(単位:千円)

年 度	総 額	老 齢	障 害	母 子	準 母 子
平成 16	355,203	6,106	349,097	-	-
17	353,713	3,256	350,457	-	-
18	363,914	2,435	361,479	-	-
19	358,359	2,029	356,330	-	-
20	357,765	2,029	355,736	-	-

資料:住民生活課

[注]平成21年度より日本年金機構からの情報提供なし。

82 - 1 . 国民健康保険の給付状況

(1) 一般被保険者分

①療養の給付状況

件数

年度	総数	一般診療		歯科	調剤	訪問看護
		入院	入院外			
平成 21	129,605	2,446	74,028	14,667	38,410	54
22	126,884	2,348	71,945	14,484	38,033	74
23	130,598	2,295	73,716	14,784	39,722	81
24	132,043	2,238	73,528	16,247	39,961	69
25	128,249	2,226	71,526	16,195	38,236	66

費用額(千円)

年度	総額	一般診療		歯科	調剤	食事療養	訪問看護
		入院	入院外				
平成 21	2,713,830	1,067,225	956,905	200,806	406,944	79,323	2,627
22	2,626,471	1,011,749	934,659	196,333	404,554	75,460	3,716
23	2,692,073	997,189	974,227	194,786	450,989	71,119	3,763
24	2,734,080	1,026,813	980,981	209,688	444,207	68,659	3,732
25	2,744,456	1,050,160	958,319	203,959	461,913	66,366	3,739

町負担額(千円)

年度	総額	一般診療		歯科	調剤	食事療養	訪問看護
		入院	入院外				
平成 21	1,967,021	773,715	695,656	144,530	297,670	53,565	1,885
22	1,906,366	734,721	680,063	141,594	295,977	51,360	2,651
23	1,959,729	725,609	710,413	141,619	330,893	48,471	2,724
24	1,987,456	746,410	713,094	152,426	322,903	49,910	2,713
25	1,992,260	762,334	695,664	148,058	335,313	48,177	2,714

受診率(%) (件数÷一般平均人数 H25 10,817人)

年度	総数	一般診療		歯科	調剤	訪問看護
		入院	入院外			
平成 21	1,182.42	22.32	675.38	133.81	350.42	0.49
22	1,180.21	21.84	669.20	134.72	353.76	0.69
23	1,210.37	21.27	683.19	137.02	368.14	0.75
24	1,253.85	21.25	698.21	154.28	379.46	0.65
25	1,242.60	21.57	693.01	156.91	370.47	0.64

1件当たり診療日数(日) それぞれの日数÷件数

年度	総数	一般診療		歯科	訪問看護
		入院	入院外		
平成 21	1.50	18.25	1.60	2.15	4.67
22	1.48	18.20	1.58	2.10	4.81
23	1.43	17.46	1.58	2.02	4.38
24	1.38	17.27	1.52	1.94	5.45
25	1.37	16.67	1.50	1.92	5.32

1人当たり費用額(円)

年度	総額	一般診療		歯科	調剤	食事療養	訪問看護
		入院	入院外				
平成 21	247,590	97,365	87,301	18,320	37,127	7,237	240
22	244,300	94,107	86,937	18,262	37,629	7,019	346
23	249,497	92,418	90,290	18,052	41,797	6,591	349
24	259,622	97,504	93,152	19,911	42,181	6,520	354
25	265,910	101,750	92,851	19,762	44,755	6,430	362

資料:住民生活課

1人当たり町負担額(円)

年度	総額	一般診療		歯科	調剤	食事療養	訪問看護
		入院	入院外				
平成 21	179,456	70,588	63,466	13,186	27,157	4,887	172
22	177,320	68,340	63,256	13,170	27,530	4,777	247
23	181,624	67,248	65,840	13,125	30,667	4,492	252
24	188,724	70,877	67,714	14,474	30,662	4,739	258
25	193,030	73,862	67,403	14,345	32,489	4,668	263

②その他の給付状況

年度	療養費		高額療養費		出産育児一時金		葬祭費	
	件数	支給額	件数	支給額	件数	支給額	件数	支給額
平成 21	2,303	15,475	3,355	229,067	59	23,479	66	3,300
22	2,343	14,925	3,470	224,804	44	18,437	67	3,350
23	2,631	22,611	3,337	209,769	55	23,047	56	2,800
24	3,374	21,751	3,489	223,462	46	19,200	58	2,900
25	3,152	20,539	3,667	233,164	50	20,910	57	2,850

資料:住民生活課

(2)退職被保険者等分

①療養の給付状況

件数

年度	総数	一般診療		歯科	調剤	訪問看護 療養費
		入院	入院外			
平成 21	7,255	119	4,098	960	2,051	27
22	7,512	88	4,214	932	2,256	22
23	7,546	115	4,089	1,066	2,276	0
24	7,338	89	3,915	1,065	2,268	1
25	6,460	59	3,026	783	1,608	12

費用額(千円)

年度	総額	一般診療		歯科	調剤	食事療養	訪問看護 療養費
		入院	入院外				
平成 21	160,396	56,550	60,556	12,769	26,016	2,444	2,061
22	173,422	53,272	68,725	11,996	35,346	2,215	1,868
23	189,927	76,920	59,260	14,703	36,344	2,717	-17
24	145,991	43,094	55,167	12,881	33,383	1,427	39
25	123,666	37,537	45,522	12,054	26,566	1,183	804

[注]平成23年度訪問看護欄がマイナスの理由は翌年度精算額を反映している。
(東日本大震災により免除制度有)

町負担額（千円）

年度	総額	一般診療		歯科	調剤	食事療養	訪問看護 療養費
		入院	入院外				
平成 21	111,953	39,585	42,388	8,940	18,218	1,380	1,442
22	121,606	37,291	48,107	8,397	24,742	1,761	1,308
23	133,399	54,096	41,663	10,345	25,546	1,761	-12
24	102,537	30,267	38,747	9,047	23,447	1,002	27
25	86,505	26,257	31,843	8,432	18,583	828	562

〔注〕平成23年度訪問看護欄がマイナスの理由は翌年度精算額を反映している。
（東日本大震災により免除制度有）

受診率（%）（件数÷平均退職人数 H25 455人）

年度	総数	一般診療		歯科	調剤	訪問看護 療養費
		入院	入院外			
平成 21	1,553.53	25.48	877.51	205.57	439.19	5.78
22	1,520.64	17.81	853.04	188.66	456.68	4.45
23	1,509.20	23.00	817.80	213.00	455.20	0.00
24	1,612.75	19.56	860.44	234.07	498.46	0.22
25	1,639.59	15.74	887.06	252.79	480.96	3.04

資料:住民生活課

1件当たり診療日数（日） それぞれの日数÷件数

年度	総数	一般診療		歯科	訪問看護
		入院	入院外		
平成 21	1.42	12.86	1.59	2.13	7.81
22	1.35	15.39	1.56	2.18	8.77
23	1.33	13.87	1.54	2.06	0.00
24	1.22	11.06	1.48	2.05	2.00
25	1.19	11.46	1.42	1.95	5.66

1人当たり費用額（円）

年度	総額	一般診療		歯科	調剤	食事療養	訪問看護
		入院	入院外				
平成 21	343,459	121,091	129,672	27,342	55,709	5,233	4,412
22	351,059	107,839	139,120	24,284	71,551	4,483	3,782
23	379,854	153,840	118,520	29,406	72,688	5,434	-34
24	320,859	94,712	121,246	28,310	73,369	3,136	86
25	313,873	95,273	115,537	30,595	67,426	3,002	2,040

〔注〕平成23年度訪問看護欄がマイナスの理由は翌年度精算額を反映している。
（東日本大震災により免除制度有）

1人当たり町負担額（円）

年度	総額	一般診療		歯科	調剤	食事療養	訪問看護
		入院	入院外				
平成 21	239,980	84,764	90,767	19,144	39,011	3,206	3,088
22	245,395	75,488	97,383	16,998	50,085	2,793	2,648
23	266,798	108,192	83,326	20,690	51,092	3,522	-24
24	225,360	66,525	85,158	19,884	51,532	2,202	59
25	219,555	66,644	80,818	21,401	47,165	2,100	1,427

〔注〕平成23年度の訪問看護欄がマイナスの理由は翌年度精算額を反映している。
（東日本大震災により免除制度有）

②その他の給付状況

(単位:千円)

年 度	療 養 費		高 額 療 養 費	
	件 数	支 給 額	件 数	支 給 額
平成 21	126	779	112	10,734
22	92	440	147	15,576
23	99	921	154	16,876
24	120	768	134	13,745
25	212	1,133	77	9,564

資料:住民生活課

83 . 老人保健による医療費の給付状況

(1)医療の給付状況

件数

年 度	総 数	一 般 診 療		歯 科	調 剤	訪問看護
		入 院	入院外			
平成 19	87,546	3,390	52,776	3,716	27,634	30
20	7,874	299	4,717	378	2,473	7
21	30	0	28	1	1	0
22	1	1	0	0	0	0

費用額(千円)

年 度	総 額	一 般 診 療		歯 科	調 剤	訪問看護	食事療養
		入 院	入院外				
平成 19	2,786,747	1,392,086	815,688	64,455	389,490	953	124,075
20	246,483	124,994	70,377	6,469	34,343	282	10,018
21	164	5	135	21	3	0	0
22	557	557	0	0	0	0	0

資料:住民生活課

町給付額(千円)

年 度	総 額	一 般 診 療		歯 科	調 剤	訪問看護	食事療養
		入 院	入院外				
平成 19	2,502,376	1,291,190	732,206	57,295	347,207	823	73,655
20	221,703	116,267	63,057	5,707	30,652	250	5,770
21	148	5	121	19	3	0	0
22	513	513	0	0	0	0	0

(2)その他の給付状況

年 度	件 数	医 療 費 支 給 額	1人当り町支給額(円)
平成 19	798	10,403,359	2,797
20	148	1,797,824	-
21	5	34,342	-
22	0	0	-

資料:住民生活課

84 . 後期高齢者医療の給付状況

(1) 医療の給付状況

件数

年 度	総 数	一 般 診 療		歯 科	調 剤	訪問看護
		入 院	入 院 外			
平成 21	95,704	3,519	55,901	4,466	31,751	67
22	97,282	3,457	56,086	4,485	33,199	55
23	100,962	3,347	57,792	4,937	34,773	113
24	102,064	3,251	58,251	5,511	34,886	165
25	105,866	3,499	60,513	5,790	35,834	230

費用額(千円)

年 度	総 額	一 般 診 療		歯 科	調 剤	訪問看護	食事療養
		入 院	入院外				
21	3,021,166	1,489,397	850,092	72,656	478,767	2,837	127,417
22	3,189,908	1,640,592	852,142	74,331	505,627	2,862	114,354
23	3,161,971	1,540,885	872,468	77,852	554,099	6,397	110,270
24	3,135,118	1,488,766	881,008	90,348	561,252	9,314	104,430
25	3,479,109	1,719,735	941,872	80,623	611,575	15,282	110,022

給付額(千円)

年 度	総 額	一 般 診 療		歯 科	調 剤	訪問看護	食事療養
		入 院	入院外				
21	2,662,133	1,332,505	759,025	64,773	428,444	2,554	74,832
22	2,817,643	1,465,021	760,594	66,106	452,441	2,576	70,905
23	2,802,800	1,381,695	779,419	69,579	496,516	5,757	69,834
24	2,777,282	1,331,290	787,541	80,658	502,530	8,348	66,915
25	3,086,338	1,541,096	841,505	71,793	546,883	13,695	71,366

受診率(%)

年 度	総 数	一 般 診 療		歯 科	調 剤	訪問看護
		入 院	入院外			
21	2,429.0	90.0	1,429.7	113.4	805.9	1.7
22	2,413.9	85.8	1,391.7	111.3	823.2	1.3
23	2,466.7	81.8	1,411.9	120.6	849.6	2.8
24	2,460.1	77.3	1,384.6	131.0	829.2	3.9
25	2,512.2	83.0	1,435.9	137.3	827.8	5.4

1件当り診療日数(日)

年 度	総 数	一 般 診 療		歯 科	調 剤	訪問看護
		入 院	入院外			
21	1.9	20.1	1.8	2.2	1.4	4.0
22	1.8	19.1	1.8	2.1	1.4	5.1
23	1.7	18.9	1.7	2.1	1.4	5.5
24	1.6	18.2	1.6	2.0	1.4	5.2
25	1.6	18.2	1.6	1.9	1.4	6.0

1人当り費用額(円)

年 度	総 額	一 般 診 療		歯 科	調 剤	訪問看護
		入 院	入院外			
21	734,453	378,019	215,759	18,441	121,514	720
22	763,165	407,095	211,450	18,444	125,466	710
23	745,590	376,469	213,161	19,020	135,377	1,563
24	720,392	353,878	209,415	21,476	133,409	2,214
25	799,497	408,100	223,510	19,132	145,129	3,626

1人当り給付額(円)

年 度	総 額	一 般 診 療		歯 科	調 剤	訪問看護
		入 院	入 院 外			
21	656,675	338,199	192,646	16,440	108,742	648
22	681,572	363,529	188,733	16,403	112,268	639
23	667,717	337,575	190,427	17,000	121,309	1,406
24	644,251	316,446	187,198	19,172	119,451	1,984
25	715,399	365,708	199,629	17,036	129,777	3,249

資料: 栃木県後期高齢者医療広域連合

(2) その他の給付状況

年 度	件 数	医 療 費 支 給 額	1人当り支給額(円)
21	938	11,113,815	2,821
22	1,256	23,877,427	5,925
23	1,257	13,628,642	3,330
24	1,433	15,679,025	3,727
25	1,498	16,154,778	3,833

資料: 栃木県後期高齢者医療広域連合

85 . 国民健康保険被保険者加入状況

各年度末現在

年 度	加 入 世 帯			加 入 人 口		
	総世帯	国保世帯数	加入割合(%)	総人口	国保被保険者数	加入割合(%)
平成 21	9,721	5,555	56.6	27,843	11,372	40.8
22	9,863	5,582	56.8	27,392	11,238	41.0
23	9,884	5,613	55.5	27,040	11,173	41.3
24	10,002	5,551	55.5	26,899	10,820	40.2
25	10,054	5,552	55.2	26,670	10,553	39.6

資料: 住民生活課

[注] 世帯・人口は、住民基本台帳調べ。

86 . 国民健康保険被保険者異動状況

(単位:人)

年 度	増 加						減 少					
	総数	転入	社保 離脱	生保 廃止	出生	その他	総数	転出	社保 加入	生保 開始	死亡	その他
平成 21	1,628	505	993	3	62	65	1,572	382	751	27	67	345
22	1,549	471	981	7	46	44	1,683	364	894	31	71	323
23	1,684	423	1,144	5	55	57	1,749	430	866	54	57	342
24	1,465	387	981	11	40	46	1,818	335	995	38	66	384
25	1,442	404	893	10	54	81	1,709	394	878	32	65	340

資料: 住民生活課

87 . 介護保険被保険者数

各年4月1日現在(単位:人)

年 次	合 計	65歳~75歳	75歳以上	(再掲)	(再掲)
				外国人被保険者	住所地特例被保険者
平成 22	7,583	3,702	3,881	20	49
23	7,579	3,623	3,956	18	49
24	7,714	3,700	4,014	19	54
25	8,050	3,940	4,110	21	52
26	8,364	4,188	4,176	22	54

資料: 保健福祉課

88 . 要介護(要支援)認定者数

各年4月1日現在(単位:人)

年次	合計	要支援1	要支援2	要介護1	要介護2	要介護3	要介護4	要介護5
22	1,110	152	143	146	192	180	167	130
23	1,113	168	132	167	193	158	165	130
24	1,127	174	144	162	181	172	160	134
25	1,211	197	160	176	201	166	193	118
26	1,272	225	160	189	186	187	191	134

資料:保健福祉課

89 . 介護保険サービス利用状況

各年4月1日現在(単位:人)

年次	利用率	合計	要支援1	要支援2	要介護1	要介護2	要介護3	要介護4	要介護5
22	80.4%	892	83	110	106	180	162	145	106
23	81.8%	910	89	100	125	179	151	152	114
24	85.5%	964	112	97	141	174	162	143	135
25	80.8%	978	106	111	137	179	152	183	110
26	81.8%	1,041	126	114	161	164	183	175	118

資料:保健福祉課

[注] 利用率:利用者数/認定者数

90 . 介護保険給付金額(決算額)

(単位:千円)

年度	合計	居宅介護サービス費	施設介護サービス費	介護サービス計画費	高額介護サービス費	地域密着型介護	その他
平成 21	1,490,194	695,423	575,245	81,558	20,145	105,222	12,601
22	1,628,791	724,089	683,489	84,899	24,506	97,324	14,484
23	1,727,783	769,795	698,055	86,492	28,443	134,897	10,101
24	1,792,926	796,239	706,900	82,366	31,190	163,907	12,324
25	1,881,655	810,750	742,475	89,284	33,156	192,818	13,172

資料:保健福祉課

91 . 障害者手帳交付状況

(1) 身体障害者手帳(障害別)

各年4月1日現在(単位:人)

年次	総数	視覚	聴覚、平衡機能	音声、言語機能	肢体不自由	内 部	複 合
平成 22	1,266	87	163	12	647	301	56
23	1,291	88	161	13	664	310	55
24	1,057	81	126	10	567	233	40
25	1,098	69	132	10	609	243	35
26	1,127	67	126	9	619	269	37

資料:保健福祉課

(2) 療育手帳(等級別)

各年4月1日現在(単位:人)

年次	総数	A・A1	A2	B1	B2
平成 22	238	28	67	86	57
23	251	28	71	92	60
24	245	22	74	86	63
25	249	21	77	82	69
26	249	21	82	80	66

資料:保健福祉課

(3) 精神保健福祉手帳(等級別)

各年4月1日現在(単位:人)

年次	総数	1級	2級	3級
平成 22	67	21	34	12
23	76	17	42	17
24	95	17	59	19
25	99	23	59	17
26	111	27	69	15

資料:保健福祉課

92 . 医療機関及び従事者数

各年4月1日現在

年次	医療施設数				病床数			医療従事者数								
	総数	病院	一般診療所	歯科診療所	総数	精神病床	その他の病床	医師	歯科医師	眼科医師	薬剤師	助産師	看護師	歯科衛生士	歯科技工士	その他の職員
平成22	21	1	11	9	382	344	38	21	10	1	5	0	115	12	1	129
23	20	1	11	8	382	344	38	21	9	1	5	0	116	12	1	137
24	20	1	11	8	363	344	19	39	10	1	4	0	118	12	1	132
25	20	1	11	8	363	344	19	20	10	0	6	0	120	11	1	135
26	20	1	11	8	363	344	19	22	11	0	6	0	121	11	1	135

資料:保健福祉課

93 . 予防接種者数

	平成21	平成22	平成23	平成24	平成25
総数	6,726	8,006	9,485	9,479	8,611
第2期DT(破傷風・ジフテリア混合)	212	200	198	179	175
MR第1期・第2期(麻疹・風疹混合)	378	325	307	299	313
MR第3期・第4期(麻疹・風疹混合)	461	446	436	425	-
DPT(破傷風・ジフテリア・百日咳混合)	614	689	620	505	142
DPT-IPV (" ・不活化ポリオ混合)	0	0	0	129	383
生ポリオ	313	279	285	114	-
不活化ポリオ	0	0	0	509	241
風疹	4	1	1	0	0
麻疹	0	1	0	0	0
日本脳炎	5	525	1,336	1,047	924
B C G	141	146	144	146	103
インフルエンザ(65歳以上)	4,199	4,614	4,430	4,431	4,531
高齢者肺炎球菌	399	206	292	215	287
HPV(子宮頸がん)	0	331	441	277	105
Hib(ヒブ)	0	110	473	569	527
小児用肺炎球菌	0	133	522	582	521
ロタ	0	0	0	52	285
大人の風疹又はMR	-	-	-	-	74

資料:保健福祉課

[注] 平成17年5月30日から日本脳炎の接種を一時差し控え、平成22年4月より3歳児に対して積極的接種勧奨を開始。同年8月より1期未接種者に対する特例措置が施行される。MR第1期・第2期は、平成18年4月1日から開始。MR第1期:1歳児、MR第2期:小学校入学前の1年間。平成20年4月1日からMR第3期、第4期の接種開始(5年間の時限措置)。第2期DT:小学6年生が対象。高齢者肺炎球菌は、平成21年4月1日から開始。平成23年1月17日より子宮頸がん、小児用肺炎球菌及びヒブの予防接種を開始。平成24年9月1日から不活化ポリオ予防接種、11月1日からDPT-IPV予防接種を開始。平成25年1月1日からロタワクチン予防接種の助成開始。平成25年6月14日よりHPV(子宮頸がん)のワクチンによる特異的副反応の発生により同ワクチンによる接種勧奨をすべきでない旨通達あり。

94 . 死亡数 死因(死因簡単分類)別

死 因	平成20	平成21	平成22	平成23	平成24
総 数	282	320	366	354	365
感染症及び寄生虫症	4	8	8	6	5
悪性新生物	91	97	93	87	99
糖尿病	-	3	6	5	8
神経系の疾患	1	2	2	2	2
高血圧性疾患	2	2	4	2	2
心疾患(高血圧症を除く)	52	66	57	71	56
脳血管疾患	35	37	40	43	39
呼吸器系の疾患	41	46	58	56	60
消化器系の疾患	12	6	10	13	10
腎不全	3	4	9	3	4
老 衰	10	15	26	18	32
不慮の事故	7	8	19	11	16
自殺	9	14	9	9	14
その他の	15	12	25	28	18

資料: 栃木県保健統計年報

95 . 生活習慣病検診状況

年 度	循環器 (40歳以上)	胃がん (40歳以上)	肺がん (40歳以上)	大腸がん (40歳以上)	子宮がん (20歳以上)	乳がん (30歳以上)	前立腺がん (50歳以上)
平成 21	2,733	2,466	3,023	2,926	1,065	1,278	1,137
22	2,880	2,493	3,098	2,976	1,004	1,403	1,260
23	2,719	2,285	2,885	3,004	914	1,248	1,191
24	2,949	2,391	3,072	3,102	869	1,177	1,303
25	3,040	2,461	3,181	3,235	886	1,142	1,326

資料: 保健福祉課

96 . シルバー人材センター利用状況

年 度	受託件数(件)					就業人員(人)					契約金額 (千円)	
	総数	公共 事業	民間事業			総数	公共 事業	民間事業				延人員
			小計	一般 企業等	個人 家庭			小計	一般 企業等	個人 家庭		
平成 21	1,513	112	1,401	359	1,042	5,261	646	4,615	2,010	2,605	19,706	94,196
22	1,840	132	1,708	451	1,257	5,965	699	5,266	2,245	3,021	21,655	102,255
23	1,709	90	1,619	391	1,228	5,684	567	5,117	2,019	3,098	18,773	89,617
24	1,904	108	1,796	404	1,392	6,189	588	5,601	2,084	3,517	19,898	94,556
25	1,958	104	1,854	413	1,441	6,607	607	6,000	2,242	3,758	21,184	107,651

資料: シルバー人材センター

97 . 公害苦情処理状況

年 度	総 数	大気汚染	水質汚染	騒音・振動・悪臭	そ の 他
平成 21	29	3	3	5	18
22	39	8	4	4	23
23	46	10	2	7	27
24	57	12	4	6	35
25	68	14	5	7	42

資料: 環境課

98 . 光化学スモッグ発生状況

年 度	光 化 学 ス モ ッ グ (回)		
	予 報	注 意 報	警 報
平成 21	183	1	0
22	183	0	0
23	183	2	0
24	183	0	0
25	183	0	0

資料:環境課

観測地点:那須塩原市、矢板市

発令基準 注意報: 予想されるダイオキシン濃度が0.12ppm以上

警 報: 予想されるダイオキシン濃度が0.24ppm以上

99 . ゴミ処理状況

年 度	計 画 処 理 区 域 内 人 口 (人)	処 理 人 口 (人)	総 処 理 量 (t)	処 理 量 内 訳 (t)			
				可 燃 ご み	不 燃 ご み	資 源 ご み	粗 大 ご み
平成 21	27,942	27,942	11,944	10,041	318	1,448	137
22	27,621	27,621	11,850	9,846	405	1,461	138
23	27,261	27,261	10,923	8,889	411	1,483	140
24	27,262	27,262	11,564	9,605	392	1,450	117
25	26,670	26,670	10,692	8,758	276	1,503	155

資料:環境課

[注]計画処理区域内人口及び処理人口には外国人登録人口を含む。

100 . し尿処理状況

(単位:kl)

年 度	収 集 量 (処 理 量)		
	総 量	し 尿	浄 化 槽 汚 泥
平成 21	13,928	2,930	10,998
22	14,328	2,726	11,602
23	13,268	2,678	10,590
24	13,588	2,433	11,155
25	13,098	2,365	10,733

資料:環境課

101 . 火葬場利用状況

年 度	死 亡 件 数	火 葬 件 数	利 用 率
平成 21	315	312	99.0
22	362	361	99.7
23	379	373	98.4
24	355	326	91.8
25	347	319	91.9

資料:環境課

[注]死胎を含む。

102 . 犬の登録状況

年 度	登 録 頭 数	予 防 注 射 頭 数
平成 21	2,919	2,083
22	2,909	2,178
23	2,898	2,012
24	2,894	2,001
25	2,844	1,925

資料:環境課

1 1 教育・文化

103 . 幼稚園

平成26年5月1日現在

園名	創立時期	所在地	教員数	学級数	園児定数	園児数
那須幼稚園	昭和26年	大字寺子乙2599-3	8	3	210	49
那須みふじ幼稚園	昭和50年	大字高久甲6394-1	8	5	245	81

資料: 認定こども園那須幼稚園、学校法人那須内海学園那須みふじ幼稚園

104 . 小・中学校総覧

平成26年5月1日現在

学校名	創立時期	所在地	教員数			児童・生徒数			
			計	男	女	計	男	女	
小学校	伊王野	明治6年	大字伊王野1542	13	6	7	115	69	46
	美野	"6年	" 蓑沢563-4	7	3	4	23	11	12
	芦野	"6年	" 芦野2160	12	6	6	65	30	35
	大島	"6年	" 大島18-1	13	4	9	63	27	36
	高久	"8年	" 高久甲3358-3	11	4	7	115	60	55
	田代友愛	平成26年	" 高久乙196-3	14	6	8	182	97	85
	那須高原	"26年	" 高久丙1482	11	4	7	73	27	46
	那須	明治8年	" 湯本201-1	10	5	5	57	27	30
	朝日	昭和46年	" 豊原丙1340	12	6	6	75	43	32
	黒田原	平成26年	" 寺子乙3968-1	25	11	14	368	182	186
計	10校			128	55	73	1,136	573	563
中学校	東陽	昭和51年	大字芦野100	15	12	3	125	62	63
	高久	"22年	" 高久甲3358-3	10	7	3	32	18	14
	那須	"47年	" 高久丙1-1	15	9	6	170	80	90
	黒田原	"22年	" 寺子丙92	26	18	8	320	161	159
	那須高原海城	平成8年	" 豊原乙2944-2	0	0	0	0	0	-
	幸福の科学学園	平成22年	" 梁瀬487-1	11	7	4	183	97	86
計	6校			77	53	24	830	418	412

資料: 学校教育課、那須高原海城中学校、幸福の科学学園中学校

田中小学校、田代小学校、池田小学校、室野井小学校、大沢小学校、黒田原小学校平成26年3月31日閉校

105 . 小学校数・教員数・学級数・児童数

各年5月1日現在

年度	学校数	教員数	学級数	児童数
平成22	13	149	86	1,354
23	13	154	88	1,329
24	13	150	87	1,269
25	13	148	85	1,183
26	10	128	74	1,136

資料: 学校基本調査

[注] 平成23年度児童数には、東日本大震災による一時的避難者を含む。

106 . 小学校別児童数

平成26年5月1日現在

学校名	総 数			学 年 別																		学級数
				1			2			3			4			5			6			
	計	男	女	計	男	女	計	男	女	計	男	女	計	男	女	計	男	女	計	男	女	
総 数	1,136	573	563	185	100	85	158	85	73	197	92	105	173	81	92	213	109	104	210	106	104	74
伊 王 野	115	69	46	19	12	7	16	11	5	20	12	8	19	11	8	20	12	8	21	11	10	8
美 野 沢	23	11	12	1	0	1	4	2	2	4	2	2	4	3	1	5	3	2	5	1	4	3
芦 野	65	30	35	6	2	4	10	4	6	11	7	4	11	5	6	16	6	10	11	6	5	7
大 島	63	27	36	12	5	7	8	6	2	10	2	8	8	1	7	14	7	7	11	6	5	7
高 久	115	60	55	23	13	10	10	3	7	17	10	7	22	13	9	18	9	9	25	12	13	7
田代友愛	182	97	85	37	25	12	24	13	11	36	14	22	25	15	10	29	17	12	31	13	18	8
那須高原	73	27	46	18	7	11	7	3	4	9	0	9	15	6	9	10	4	6	14	7	7	6
那 須	57	27	30	4	3	1	5	1	4	11	5	6	12	7	5	12	4	8	13	7	6	6
朝 日	75	43	32	12	6	6	8	6	2	14	10	4	13	4	9	14	8	6	14	9	5	7
黒 田 原	368	182	186	53	27	26	66	36	30	65	30	35	44	16	28	75	39	36	65	34	31	15

資料:学校教育課

107 . 中学校数・教員数・学級数・生徒数

各年5月1日現在

年 度	学 校 数	教 員 数	学 級 数	生 徒 数
平成 22	6	89	39	885
23	6	84	39	907
24	6	99	40	915
25	6	82	39	860
26	6	77	37	830

資料:学校基本調査

108 . 中学校別生徒数

平成26年5月1日現在

学 校 名	総 数			学 年 別									学級数
				1			2			3			
	計	男	女	計	男	女	計	男	女	計	男	女	
総 数	830	418	412	270	136	134	278	138	140	282	144	138	37
東 陽	125	62	63	47	21	26	43	22	21	35	19	16	7
高 久	32	18	14	0	0	0	12	7	5	20	11	9	3
那 須	170	80	90	60	28	32	58	27	31	52	25	27	8
黒 田 原	320	161	159	104	54	50	104	50	54	112	57	55	13
那須高原海城	0	0	-	0	0	-	0	0	-	0	0	-	0
幸福の科学学園	183	97	86	59	33	26	61	32	29	63	32	31	6

資料:学校教育課、那須高原海城中学校、幸福の科学学園中学校

109 . 中学校卒業生の進路状況

各年5月1日現在

年 度	卒業生総数			高等学校等 進 学 者		専 修 学 校 (高等課程) 進 学 者		専 修 学 校 (一般課程) 等 入 学 者		公 共 職 業 能 力 開 発 施 設 等 入 学 者		就 職 者		そ の 他		再 掲	
				(A)		(B)		(C)		(D)						左記(A)の うち他県へ の進学者	
	計	男	女	男	女	男	女	男	女	男	女	男	女	男	女	男	女
平成 22	288	164	124	159	119	-	-	-	-	-	-	2	1	3	4	10	6
23	290	177	113	175	109	-	1	-	-	-	1	1	0	1	2	12	1
24	255	132	123	129	123	-	-	-	-	1	-	-	-	2	-	13	3
25	329	169	160	168	157	-	-	-	-	-	-	-	-	1	3	8	6
26	299	163	136	160	135	-	-	-	-	-	-	-	1	3	-	14	12

(つづき)

再 掲								高 等 学 校 等 進 学 率			就 職 率		
上 記 の うち 就 職 し て い る 者								高 等 学 校 等 進 学 率			就 職 率		
(A)のうち		(B)のうち		(C)のうち		(D)のうち							
男	女	男	女	男	女	男	女	計	男	女	計	男	女
-	-	-	-	-	-	-	-	96.5	97.0	96.0	0.7	1.2	0.8
-	-	-	-	-	-	-	-	97.9	98.9	96.5	0.3	0.6	0.0
-	-	-	-	-	-	-	-	98.8	97.7	100.0	-	-	-
-	-	-	-	-	-	-	-	98.8	99.4	98.1	-	-	-
1	-	-	-	-	-	-	-	98.7	98.2	99.3	0.3	-	0.7

資料: 学校基本調査

[注]・「高等学校等進学者」とは、高等学校・中等教育学校後期課程・盲・聾・養護学校高等部の本科、別科及び高等専門学校へ進学した者である。なお、進学しかつ就職した者を含む。

・「専修学校(一般課程)等入学者」とは、専修学校(一般課程)及び各種学校へ入学した者である。

・進学率(%) = $\frac{\text{高等学校等進学者(A)}}{\text{卒業生総数}} \times 100$

・就職率(%) = $\frac{\text{就職者} + \text{再掲欄の(A)(B)(C)(D)のうち就職している者}}{\text{卒業生総数}} \times 100$

110 . 高等学校の状況

各年5月1日現在

年 度	学 校 数	学 級 数	生 徒 数									教 員 数				職員数	
			総 数			1学年		2学年		3学年		本務者		兼務者		本務者	
			計	男	女	男	女	男	女	男	女	男	女	男	女	男	女
平成 22	2	12	633	380	253	164	141	123	52	93	60	51	16	27	6	10	5
23	3	12	728	419	309	158	128	148	134	113	47	56	14	29	8	9	4
24	3	12	818	453	365	163	115	147	123	143	127	63	15	23	12	9	4
25	3	12	818	453	365	149	122	142	98	141	110	56	14	25	26	10	4
26	3	12	720	387	333	124	133	129	109	134	91	58	13	23	23	11	6

資料: 学校基本調査

[注]学級数はホームルーム数で、公立のみ調査。

111 . 高等学校卒業生の進路状況

各年5月1日現在

年 度	卒業生総数			大 学 等 進 学 者 (A)		専 修 学 校 (専門課程) 進 学 者 (B)		専 修 学 校 (一般課程) 等 入 学 者 (C)		公 共 職 業 能 力 開 発 施 設 等 入 学 者 (D)		就 職 者		一 時 的 な 仕 事 に 就 いた 者		そ の 他	
	計	男	女	男	女	男	女	男	女	男	女	男	女	男	女	男	女
平成 22	153	99	54	23	3	12	19	14	1	6	1	38	23	2	1	4	6
23	149	92	57	33	0	8	12	16	2	-	-	29	35	1	-	5	8
24	159	112	47	32	3	14	10	29	-	1	-	32	21	-	6	4	7
25	262	141	121	58	42	11	19	8	3	4	1	43	32	-	4	17	20
26	263	148	115	64	43	9	21	6	2	1	1	47	27	-	-	21	21

(つづき)

再 掲 上記のうち就職している者								大 学 等 進 学 率			就 職 率		
(A)のうち		(B)のうち		(C)のうち		(D)のうち		計	男	女	計	男	女
男	女	男	女	男	女	男	女	計	男	女	計	男	女
-	-	-	-	-	-	-	-	17.0	23.2	5.6	39.9	38.4	42.6
-	-	-	-	-	1	-	-	22.1	35.9	0.0	43.0	31.5	61.4
-	-	-	1	-	-	-	-	22.0	28.6	6.4	33.3	28.6	44.7
-	-	-	-	-	-	-	-	38.2	41.1	34.7	28.6	30.5	26.4
-	-	-	-	-	-	-	-	40.7	43.2	37.4	28.1	31.8	23.5

資料:学校基本調査

[注]・「大学等進学者」…大学の学部、短期大学の本科、大学・短期大学の通信教育部、大学・短期大学の別科、高等学校等への専攻科へ進学した者である。なお、進学しかつ就職した者を含む。

・「専修学校の一部課程等入学者」とは、専修学校(一般課程)及び各種学校に入学した者である。

・進学率(%) = $\frac{\text{大学等進学者(A)}}{\text{卒業生総数}} \times 100$

・就職率(%) = $\frac{\text{就職者} + \text{再掲欄の(A)(B)(C)(D)のうち就職している者}}{\text{卒業生総数}} \times 100$

112 . 図書館

(1)分類別蔵書数

各年度末現在

年 度	総 数	総 記	哲 学	歴 史	社会科学	自然科学	技 術	産 業	芸 術	言 語
平成 21	120,302	1,795	1,386	5,910	8,474	3,606	5,869	2,574	7,937	1,354
22	124,564	1,939	2,425	6,001	8,677	3,797	6,170	2,670	8,472	1,398
23	157,183	1,766	2,343	5,917	8,544	36,715	6,306	2,719	7,865	1,426
24	116,026	1,845	2,322	5,634	7,852	3,155	5,697	2,724	7,878	1,389
25	115,594	1,880	2,380	5,649	7,444	3,251	5,753	2,756	7,947	1,415

(つづき)

文 学	児童図書	郷土資料	雑 誌	視聴覚等資料 (CD、DVD等)	絵 本	紙 芝 居	コ ミ ッ ク	Y	A	洋 書
34,194	17,846	3,971	4,908	5,252	10,795	609	3,822	-	-	317
34,748	18,197	3,743	6,107	4,680	11,188	619	3,733	-	-	231
35,207	18,138	3,958	5,891	4,836	11,177	615	3,760	-	-	220
34,470	15,556	4,196	3,710	4,832	9,307	582	3,742	918	-	217
34,807	15,839	4,333	3,955	4,983	9,651	588	1,546	1,101	-	316

資料:町立図書館

[注]YA=ヤングアダルト本(中高生向けライトノベルの略)

(2)分類別貸出冊数

年度	総数	総記	哲学	歴史	社会科学	自然科学	技術	産業	芸術	言語
平成 21	150,583	1,043	1,802	4,357	3,346	5,546	10,799	3,223	6,366	1,022
22	151,616	1,118	1,975	3,960	3,359	5,479	10,606	3,311	6,383	1,205
23	86,568	637	1,049	2,116	2,064	2,980	7,486	1,400	3,461	699
24	117,854	1,082	1,676	3,433	2,478	3,979	8,909	2,173	4,435	977
25	114,577	959	1,571	3,120	2,265	4,017	8,240	2,067	4,323	901

(つづき)

文学	雑誌	視聴覚等資料 (CD、DVD等)	絵本	紙芝居	コミック	Y	A	その他
48,695	10,197	15,560	24,664	780	13,183	-	-	1,196
50,790	10,044	15,519	24,587	907	12,373	-	-	1,322
32,617	7,166	10,217	12,133	546	1,997	-	-	430
46,100	9,903	12,316	16,673	718	2,786	144	-	72
42,981	9,665	11,985	17,178	642	3,304	1,330	-	29

資料:町立図書館

[注]その他には相互協力借受分を含む。

113. 図書館利用状況

(1)入館者、総貸出数

年度	開館日数	入館者数	総貸出数
平成 21	307	66,149	151,749
22	290	66,154	152,938
23	219	33,785	86,998
24	307	62,606	117,854
25	296	61,939	114,577

資料:町立図書館

[注]平成23年度は東日本大震災の影響により使用制限を行ったため、入館者数、貸出冊数が減少している。

平成25年貸出内訳… 個人 54,482
 ファミリー 43,112
 団体 2,431
 学校 14,552

(2)登録者数

年度	個人登録者数									
	計		12歳未満		13～18歳		19～29歳		30～39歳	
	男	女	男	女	男	女	男	女	男	女
平成 21	2,177	3,244	319	372	432	527	274	530	207	569
22	2,324	3,427	302	361	434	533	332	598	215	560
23	2,378	3,485	247	291	447	561	377	636	215	533
24	2,489	3,599	233	256	445	551	433	716	218	500
25	2,625	3,710	217	234	417	512	520	789	216	498

(つづき)

個人登録者数						ファミリー 登録者数	団体登録者数	学校登録者数
40～49歳		50～59歳		60歳以上				
男	女	男	女	男	女			
191	404	240	349	514	493	1,430	114	80
212	454	246	359	583	562	1,600	115	81
221	483	251	367	620	614	1,784	119	88
227	530	266	371	667	675	1,689	182	121
251	546	269	396	735	735	1,854	182	129

資料:町立図書館

(3)利用形態

年 度	所蔵調査	リクエスト		レファレンス	複写サービス		郵送貸出		相互貸借	
		件数	冊数		件数	冊数	件数	冊数	件数	冊数
平成 21	3,611	4,800	4,800	55	310	2,362	6	7	1,596	1,596
22	2,819	5,818	5,791	98	400	1,983	7	9	1,630	1,630
23	453	2,705	2,638	48	167	759	2	2	961	961
24	238	4,236	4,137	82	203	758	4	4	1,239	1,239
25	983	4,192	4,140	296	187	869	2	2	1,250	1,250

資料:町立図書館

[注]平成23年度は東日本大震災の影響により使用制限を行ったため、所蔵調査が減少している。

114. 女性団体連絡協議会・町子供会育成会連絡協議会

(1)女性団体連絡協議会 各年4月1日現在

年 次	加盟団体数
平成 22	15
23	15
24	13
25	10
26	8

資料:生涯学習課

(2)町子供会育成会連絡協議会 各年度末現在

年 度	単位組織数	会員数
平成 21	121	2,960
22	121	2,720
23	118	2,701
24	114	2,705
25	109	2,372

資料:生涯学習課

115. スポーツ施設利用者数

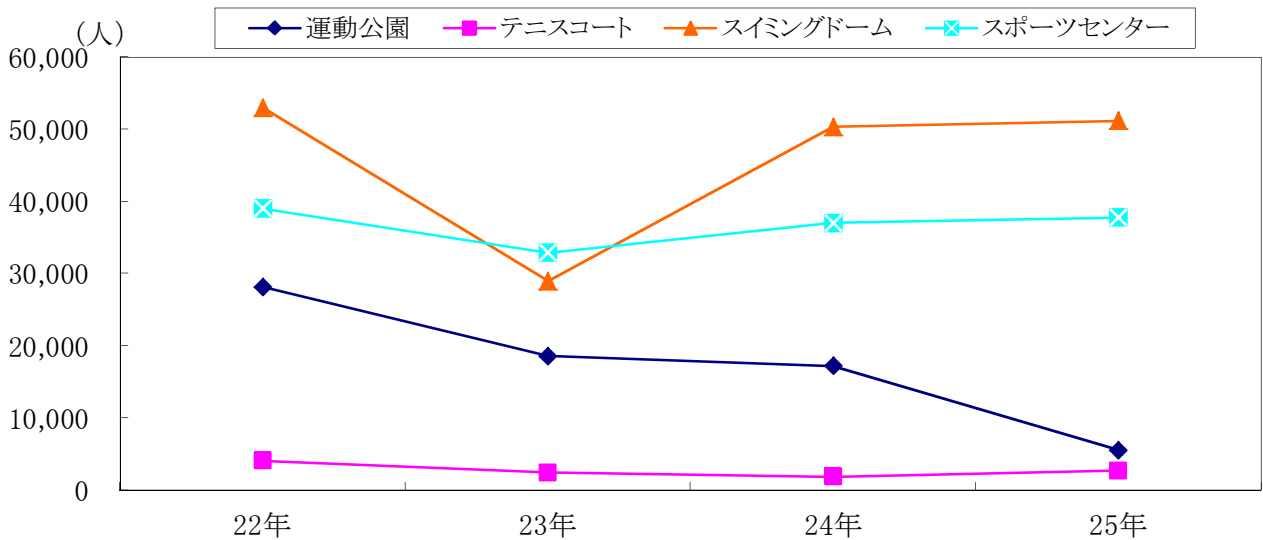
(単位:人)

年 度	運動公園	テニスコート	スイミングドーム	ス ポ ー ツ セ ン タ ー			
				総 数	メインアリーナ	サブアリーナ (柔剣道場)	トレーニング室
平成 21	20,986	4,057	51,197	48,991	33,258	9,165	6,568
22	28,141	2,437	52,974	39,044	25,711	9,427	3,906
23	18,600	1,843	28,959	32,921	23,260	5,997	3,664
24	17,190	2,722	50,313	37,037	22,785	8,752	5,500
25	5,543	2,936	51,187	37,778	23,027	8,960	5,791

資料:生涯学習課

[注]平成23年度は東日本大震災の影響により使用制限を行ったため、各施設とも利用者は減少している。又、平成25年度の運動公園利用者の減は、除染工事に伴う開園日数の減少によるもの。

スポーツ施設利用者数の推移



116 . 文化センター利用者数及び那須歴史探訪館入館者数

(単位:人)

年 度	文 化 セ ン タ ー 利 用 者 数			那須歴史探訪館 入 館 者 数
	大ホール	小ホール	会議室等	
平成 21	20,893	17,275	28,696	4,135
22	11,313	11,320	23,791	4,038
23	14,253	12,817	23,281	2,540
24	10,723	13,171	25,888	3,390
25	11,860	11,299	27,912	3,511

資料:生涯学習課

117 . 指定文化財の状況

平成26年4月1日現在

区 分	種 類	総 数	国指定等	県 指 定	町 指 定
総	数	74	3	8	63
有形文化財	絵 画	3	-	-	3
	彫 刻	6	1	1	4
	工 芸 品	1	-	1	-
	書 跡	5	-	-	5
	典 籍	2	-	-	2
	古 文 書	0	-	-	-
	考 古・歴 史 資 料	4	-	-	4
建 造 物	6	1	-	5	
無 形 文 化 財		-	-	-	-
民俗文化財	有 形 民 俗 文 化 財	1	-	-	1
	無 形 民 俗 文 化 財	7	-	1	6
記 念 物	史 跡	26	-	1	25
	名 勝	2	1	-	1
	天 然 記 念 物	11	-	4	7

資料:生涯学習課

12 観光

118. 観光施設等数

各年4月1日現在

年 度	ホテル・旅館	寮・保養所	民 宿	ペンション	国民休暇村 いこいの家	貸 別 荘 ロッジ・コテージ
平成 22	54	44	19	136	2	20
23	54	29	19	117	2	21
24	60	30	19	119	2	27
25	60	30	19	122	2	20
26	60	30	19	122	2	28

(つづき)

キャンプ場	スキー場	ゴルフ場	テニスコート	別 荘
16	2	9	25	9,665
13	2	9	28	9,907
13	2	9	29	9,996
13	2	9	29	9,834
14	2	8	27	9,847

資料: 観光商工課、税務課(別荘)

119. 観光施設等の収容人員

各年4月1日現在

年 度	ホテル・旅館	寮・保養所	民 宿	ペンション	国民休暇村 いこいの家	貸 別 荘 ロッジ・コテージ	キャンプ場
平成 22	8,548	1,720	581	3,444	226	2,016	3,714
23	8,376	1,116	426	3,028	226	2,178	3,696
24	8,078	1,170	424	3,060	226	1,765	3,780
25	8,273	1,163	419	3,032	226	1,804	3,637
26	8,327	1,157	413	3,061	226	2,285	3,760

資料: 観光商工課

120 . 観光客施設利用状況

(単位:人)

年次	宿 泊 施 設					
	総 数	ホテル・旅館	寮・保養所	民 宿	ペンション	貸 別 荘 ロッジ・コテージ
平成 21	1,743,629	1,140,216	120,462	21,917	188,339	119,407
22	1,666,704	1,154,023	86,064	19,045	177,894	118,047
23	1,261,110	867,508	55,845	14,044	135,714	95,901
24	1,559,558	1,092,803	71,619	16,405	167,264	92,416
25	1,657,610	1,156,894	73,868	16,192	166,067	133,551

(つづき)

宿 泊 施 設		娯 楽 施 設 等				
キャンプ場	そ の 他	総 数	スキー場	ゴルフ場	レジャー施設 (有料)	道 の 駅
82,604	70,684	5,365,256	175,589	225,418	3,988,235	976,014
70,961	40,670	5,405,944	164,309	230,763	3,970,625	1,040,247
65,303	26,795	4,173,285	138,562	160,796	2,975,660	898,267
69,579	49,472	4,920,763	132,737	197,719	3,585,378	1,004,929
77,101	33,937	5,108,158	143,549	202,516	3,693,626	1,068,467

資料:観光商工課、栃木県大田原県税事務所(ゴルフ場)
 [注]ゴルフ場は、4月～3月(年度)での数値を掲げている。
 スキー場については、シーズンの数値を掲げている。

121 . 町営那須いこいの家利用状況

年度	宿 泊		休 憩		営 業 日 数
	利用人員	一日平均 利用人員	利用人員	一日平均 利用人員	
平成 21	3,060	9	208	0.6	365
22	2,940	8	162	0.4	365
23	2,474	7	366	1	355
24	2,231	6	496	1	365
25	2,699	7	1617	4	365

資料:観光商工課

122 . 観光客入込者数

年次	総 数	月 別 入 込 者 数				
		1月	2月	3月	4月	5月
平成 21	5,088,265	216,460	215,830	292,384	341,675	612,385
22	5,141,516	221,718	219,941	298,546	338,348	613,768
23	3,903,624	224,985	252,213	99,974	199,966	442,406
24	4,491,400	190,242	201,925	245,336	335,807	508,972
25	4,802,705	195,093	222,072	273,601	362,578	613,789

(つづき)

月 別 入 込 者 数						
6月	7月	8月	9月	10月	11月	12月
417,475	481,016	705,804	547,482	672,235	414,613	170,906
420,342	487,355	714,682	539,793	684,559	422,501	179,963
312,402	386,683	553,175	426,237	523,056	335,248	147,279
366,151	434,777	718,113	489,233	526,015	332,207	142,622
397,456	444,165	731,338	501,169	534,043	355,357	172,044

資料:観光商工課

1 3 選挙・議会・行政

123 . 選挙人名簿登録者数

(1) 登録者数

① 選挙人名簿

各年9月2日現在

年次	登録有権者数		
	総数	男	女
平成 22	23,200	11,430	11,770
23	23,131	11,418	11,713
24	22,936	11,331	11,605
25	22,751	11,243	11,508
26	22,637	11,178	11,459

資料: 選挙管理委員会

② 農業委員会委員選挙人名簿

各年3月31日現在

年次	総数			男			女		
	総数	第1選挙区	第2選挙区	総数	第1選挙区	第2選挙区	総数	第1選挙区	第2選挙区
平成 22	4,865	3,569	1,296	2,617	1,880	737	2,248	1,689	559
23	5,814	4,161	1,653	3,182	2,219	963	2,632	1,942	690
24	4,198	3,024	1,174	2,263	1,603	660	1,935	1,421	514
25	3,833	2,671	1,162	2,084	1,432	652	1,749	1,239	510
26	5,150	3,650	1,500	2,908	2,037	871	2,242	1,613	629

資料: 選挙管理委員会

(2) 投票区別

① 選挙人名簿

平成26年9月2日現在

投票区(地区名)	登録有権者数		
	総数	男	女
総数	22,637	11,178	11,459
第1投票区(黒田原1)	1,658	809	849
第2投票区(黒田原2)	2,626	1,282	1,344
第3投票区(田中)	1,012	493	519
第4投票区(高久)	1,811	893	918
第5投票区(田代)	2,691	1,314	1,377
第6投票区(室野井)	1,135	562	573
第7投票区(湯本)	1,396	702	694
第8投票区(池田)	1,307	643	664
第9投票区(大沢)	871	416	455
第10投票区(大島)	1,368	680	688
第11投票区(逃室)	1,138	585	553
第12投票区(夕狩)	830	403	427
第13投票区(成沢)	277	132	145
第14投票区(芦野)	1,144	562	582
第15投票区(寄居)	309	159	150
第16投票区(富岡)	423	214	209
第17投票区(伊王野)	1,532	780	752
第18投票区(蓑沢)	491	242	249
第19投票区(稲沢)	618	307	311

資料: 選挙管理委員会

②農業委員会委員選挙人名簿

平成26年3月31日現在

投票区(地区名)		登録有権者数		
		総数	男	女
総	数	5,150	2,908	2,242
第1選挙区	総数	3,650	2,037	1,613
	第1投票区(黒田原1)	260	149	111
	第2投票区(黒田原2)	320	193	127
	第3投票区(田中)	192	111	81
	第4投票区(高久)	468	246	222
	第5投票区(田代)	426	248	178
	第6投票区(室野井)	263	134	129
	第7投票区(池田)	236	123	113
	第8投票区(大沢)	214	122	92
	第9投票区(大島)	450	254	196
	第10投票区(逃室)	497	269	228
	第11投票区(夕狩)	194	109	85
	第12投票区(成沢)	130	79	51
第2選挙区	総数	1,500	871	629
	第1投票区(芦野)	268	178	90
	第2投票区(寄居)	136	81	55
	第3投票区(富岡)	189	99	90
	第4投票区(伊王野)	429	250	179
	第5投票区(蓑沢)	273	139	134
	第6投票区(稲沢)	205	124	81

資料:選挙管理委員会

124.各種選挙執行状況

(1)町長選挙

執行年月日	当日有権者数			投票率(%)			候補者数
	総数	男	女	総数	男	女	
平成 2. 12. 2	19,344	9,478	9,866	87.55	86.20	88.84	2
6. 11. 27	20,172	9,944	10,228	86.80	85.31	88.25	2
10. 11. 29			無投票				1
14. 4. 7	21,603	10,600	11,003	77.04	75.81	78.23	2
18. 3. 26			無投票				1
22. 3. 28	22,915	11,297	11,618	69.40	68.61	70.17	2
26. 3. 23			無投票				1

資料:選挙管理委員会

(2)町議会議員選挙

執行年月日	当日有権者数			投票率(%)			定数	候補者数
	総数	男	女	総数	男	女		
平成 11. 2. 7	20,943	10,297	10,646	85.13	84.10	86.12	22	25
14. 4. 7	21,603	10,600	11,003	76.93	75.69	78.12	2	4
15. 2. 16	21,861	10,709	11,152	79.37	78.07	80.61	22	24
15. 8. 31	22,006	10,796	11,210	51.22	50.96	51.46	5	9
19. 2. 18	22,601	11,137	11,464	70.11	68.93	71.25	16	17
22. 3. 28	22,915	11,297	11,618	69.08	68.35	69.81	3	4
23. 2. 13	22,908	11,291	11,617	65.21	64.70	65.71	16	18

資料:選挙管理委員会

[注]平成14年4月7日,平成15年8月31日,平成22年3月28日は、補欠選挙。

(3) 県知事選挙

執行年月日	当日有権者数			投票率(%)			候補者数
	総数	男	女	総数	男	女	
平成 8 . 12 . 1	20,637	10,143	10,494	35.08	36.32	33.88	2
12 . 11 . 19	21,381	10,505	10,876	52.64	53.44	51.87	3
16 . 11 . 28	22,242	10,954	11,288	51.88	52.46	51.32	3
20 . 11 . 16	22,866	11,265	11,601	35.86	36.30	35.44	2
24 . 11 . 18	22,621	11,170	11,451	40.60	41.51	39.71	2

資料:選挙管理委員会

(4) 県議会議員選挙

執行年月日	当日有権者数			投票率(%)			定数	候補者数
	総数	男	女	総数	男	女		
平成 12 . 11 . 19	21,381	10,505	10,876	52.42	53.17	51.69	1	2
15 . 4 . 13	21,792	10,675	11,117	60.37	60.10	60.62	4	5
16 . 11 . 28	22,233	10,950	11,283	51.61	52.22	51.02	1	2
19 . 4 . 8	22,487	11,081	11,406	54.96	55.11	54.81	4	7
23 . 4 . 10	22,814	11,253	11,561	45.17	46.27	44.09	4	6

資料:選挙管理委員会

[注]平成12年11月19日と平成16年11月28日は補欠選挙。平成16年11月28日までは那須郡東部選挙区、平成19年4月8日執行から「那須塩原市・那須町選挙区」。

(5) 衆議院議員総選挙

(栃木県第3区選挙区)

執行年月日	当日有権者数			投票率(%)			定数	候補者数
	総数	男	女	総数	男	女		
平成 12 . 6 . 25	21,444	10,535	10,909	65.76	66.26	65.28	1	2
15 . 11 . 9	22,185	10,874	11,311	58.08	59.52	56.69	1	3
17 . 9 . 11	22,595	11,097	11,498	65.13	65.58	64.69	1	5
21 . 8 . 30	23,133	11,395	11,738	66.66	67.65	65.70	1	2
24 . 12 . 16	22,842	11,285	11,557	60.60	62.04	59.19	1	3

資料:選挙管理委員会

[注]平成21年8月30日は在外選挙人含む。

(6) 参議院議員通常選挙

執行年月日	当日有権者数			投票率(%)			定数	候補者数
	総数	男	女	総数	男	女		
平成 13 . 7 . 29	21,681	10,669	11,012	58.92	59.35	58.51	2	6
16 . 7 . 11	22,323	10,971	11,352	54.21	55.60	52.87	2	3
19 . 7 . 29	22,824	11,262	11,562	58.07	59.02	57.15	1	3
22 . 7 . 11	23,140	11,387	11,753	60.13	61.18	59.10	1	4
25 . 7 . 21	22,714	11,226	11,488	55.74	57.25	54.27	1	5

資料:選挙管理委員会

(7) 町農業委員会委員選挙

執行年月日	選挙区	当日有権者数			投票率(%)			定数	候補者数
		総数	男	女	総数	男	女		
平成 11 . 7 . 11	全選挙区	無投票						24	24
14 . 7 . 7	全選挙区	無投票						24	24
17 . 7 . 10	全選挙区	無投票						17	17
20 . 7 . 6	全選挙区	無投票						17	17
23 . 7 . 10	第1選挙区	無投票						12	12
	第2選挙区	1,640	954	686	62.8	63.31	62.1	12	12
26 . 7 . 6	全選挙区	無投票						17	17

資料:選挙管理委員会

[注]第1選挙区(旧那須村)第2選挙区(旧芦野町)第3選挙区(旧伊王野村)。平成17年から、第1選挙区(旧那須村)第2選挙区(旧芦野町、旧伊王野村)となる。

125 . 行政相談件数

区 分	年 度					主な相談内容
	平成21	平成22	平成23	平成24	平成25	
総 数	13	8	10	12	8	
内閣府関係	-	-	-	-	-	交通安全、防衛
総務省関係	-	-	-	-	-	地方税、恩給、住民基本台帳
法務省関係	1	1	-	-	1	登記
財務省関係	-	-	-	-	-	国税、国有財産
文部科学省関係	-	-	-	-	-	
厚生労働省関係	3	0	-	-	-	福祉、年金、労働
厚農林水産省関係	-	-	-	-	-	農地、農業構造改善
経済産業省関係	-	-	-	-	-	消費流通
国土交通省関係	2	2	1	-	-	道路、河川
環境省関係	-	-	-	-	-	自然保護
特殊法人等関係	-	-	-	-	-	NTT、郵便業務
その他	7	5	9	12	7	

資料:総務省栃木行政評価事務所

126 . 歴代町長

歴代	氏 名	就任年月日	退任年月日
初代	益 子 仁 助	昭和 29. 11. 3	昭和 33. 12. 20
2	山 口 幸 太 郎	〃 33. 12. 21	〃 37. 12. 20
3	笹 沼 賢 弥	〃 37. 12. 21	〃 41. 12. 20
4	笹 沼 賢 弥	〃 41. 12. 21	〃 45. 12. 20
5	笹 沼 賢 弥	〃 45. 12. 21	〃 49. 12. 20
6	笹 沼 賢 弥	〃 49. 12. 21	〃 53. 12. 20
7	益 子 重 雄	〃 53. 12. 21	〃 57. 12. 20
8	益 子 重 雄	〃 57. 12. 21	〃 61. 12. 20
9	益 子 重 雄	〃 61. 12. 21	平成 2. 12. 20
10	益 子 重 雄	平成 2. 12. 21	〃 6. 12. 20
11	藤 田 傑	〃 6. 12. 21	〃 10. 12. 20
12	藤 田 傑	〃 10. 12. 21	〃 14. 3. 10
13	佐 藤 正 洋	〃 14. 4. 7	〃 18. 4. 6
14	佐 藤 正 洋	〃 18. 4. 7	〃 22. 4. 6
15	高 久 勝	〃 22. 4. 7	〃 26. 4. 6
16	高 久 勝	〃 26. 4. 7	

資料:総務課

127 . 歴代副町長

歴代	氏 名	就任年月日	退任年月日
初代	小 林 敬 一	平成 19. 4. 1	平成 22. 4. 6
2	山 田 正 美	平成 23. 4. 1	

資料:総務課

[注]地方自治法の改正により平成19年4月1日で制度が新設された。

128 . 歴代助役

歴代	氏 名	就任年月日	退任年月日
初代	山 口 幸 太 郎	昭和 30. 1. 11	昭和 33. 12. 5
〃	後 藤 良 一	〃 30. 1. 11	〃 34. 1. 10
2	松 本 武 雄	〃 34. 4. 1	〃 38. 3. 31
3	松 本 武 雄	〃 38. 4. 1	〃 42. 3. 31
3	後 藤 良 一	〃 38. 4. 1	〃 42. 3. 31
4	平 山 武 之 助	〃 42. 4. 1	〃 46. 3. 31
4	沼 井 静 雄	〃 42. 4. 1	〃 46. 3. 31
5	平 山 武 之 助	〃 46. 4. 1	〃 50. 3. 31
5	沼 井 静 雄	〃 46. 4. 1	〃 50. 3. 31
6	菊 地 幹 二	〃 50. 4. 1	〃 54. 3. 31
7	菊 地 幹 二	〃 54. 4. 1	〃 58. 3. 31
8	安 達 久 夫	〃 58. 4. 1	〃 62. 3. 31
9	安 達 久 夫	〃 62. 4. 1	平成 3. 3. 31
10	渡 邊 馨	平成 3. 4. 1	〃 7. 3. 31
11	佐 藤 精 市	〃 7. 4. 1	〃 11. 3. 31
12	佐 藤 精 市	〃 11. 4. 1	〃 15. 3. 31
13	國 井 信 良	〃 15. 4. 1	〃 19. 3. 31

資料:総務課

[注]地方自治法の改正により平成19年3月31日で制度が廃止された。

129 . 歴代収入役

歴代	氏名	就任年月日	退任年月日
初代	大森 喜代治	昭和 30. 1. 11	昭和 34. 2. 4
2	高根沢 金	〃 34. 2. 5	〃 38. 2. 4
3	高根沢 金	〃 38. 2. 5	〃 42. 2. 4
4	大場 厚雄	〃 42. 4. 1	〃 46. 3. 31
5	渡辺 国夫	〃 46. 4. 1	〃 49. 3. 15
6	安達 久夫	〃 50. 4. 1	〃 54. 3. 31
7	安達 久夫	〃 54. 4. 1	〃 58. 3. 31
8	渡邊 馨	〃 58. 4. 1	〃 62. 3. 31
9	渡邊 馨	〃 62. 4. 1	平成 3. 3. 31
10	高久 了	平成 3. 4. 1	〃 7. 3. 31
11	高久 兼藏	〃 7. 4. 1	〃 11. 3. 31
12	高久 兼藏	〃 11. 4. 1	〃 15. 3. 31
13	小林 敬一	〃 15. 4. 1	〃 19. 3. 31

資料:総務課

[注]地方自治法の改正により平成19年3月31日で制度が廃止された。

130 . 歴代教育長

歴代	氏名	就任年月日	退任年月日
初代	松本 武雄	昭和 29. 11. 3	昭和 32. 9. 30
2	松本 武雄	〃 32. 11. 1	〃 34. 2. 4
3	吉成 早	〃 34. 4. 8	〃 36. 9. 30
4	吉成 早	〃 36. 10. 1	〃 40. 9. 30
5	高久 三郎	〃 40. 10. 4	〃 44. 9. 30
6	高久 三郎	〃 44. 10. 1	〃 48. 9. 30
7	高久 三郎	〃 48. 10. 1	〃 50. 9. 30
8	近藤 恵仁	〃 50. 10. 1	〃 52. 9. 30
9	近藤 恵仁	〃 52. 10. 1	〃 56. 9. 30
10	近藤 恵仁	〃 56. 10. 1	〃 58. 3.
11	平山 光榮	〃 58. 4. 1	〃 60. 9. 30
12	平山 光榮	〃 60. 10. 1	〃 63. 3. 31
13	藤田 傑	〃 63. 4. 1	平成 1. 9. 30
14	藤田 傑	平成 1. 10. 1	〃 5. 9. 30
15	藤田 傑	〃 5. 10. 1	〃 6. 3. 31
16	染谷 武臣	〃 6. 4. 2	〃 9. 9. 30
17	大輪 光夫	〃 9. 10. 2	〃 13. 9. 30
18	大輪 光夫	〃 13. 10. 10	〃 14. 6. 30
19	小山田 公男	〃 14. 9. 1	〃 17. 9. 30
20	小山田 公男	〃 17. 10. 1	〃 21. 9. 30
21	小山田 公男	〃 21. 10. 1	〃 22. 4. 6
22	平久井 好一	〃 22. 6. 10	

資料:総務課

131 . 議会開催状況及び議案上程件数

年次	開催数	議案上程件数			陳情・請願 (受理件数)
		総数	町長提出	議員提出	
平成 21	7	83	80	3	1
22	7	87	84	3	10
23	8	94	87	7	4
24	8	99	87	12	6
25	8	108	102	6	6

資料:議会事務局

132 . 歴代議長

歴代	氏名	就任年月日	退任年月日
初代	三森久雄	昭和 29. 11. 15	昭和 30. 4. 29
2	薄井信吉	〃 30. 4. 30	〃 31. 2. 28
3	大森三四郎	〃 31. 2. 28	〃 34. 4. 29
4	笹沼賢弥	〃 34. 5. 6	〃 37. 12. 2
5	平山武之助	〃 37. 12. 25	〃 38. 4. 30
6	渡辺民寿	〃 38. 5. 8	〃 40. 6. 28
7	平山武之助	〃 40. 6. 28	〃 42. 2. 3
8	平山力男	〃 42. 3. 9	〃 46. 2. 25
9	石沢利治	〃 46. 3. 11	〃 48. 3. 12
10	佐藤又作	〃 48. 3. 12	〃 50. 2. 25
11	柄澤福栄	〃 50. 3. 5	〃 54. 2. 25
12	大高章	〃 54. 2. 26	〃 58. 2. 25
13	佐藤祐一	〃 58. 2. 28	〃 62. 2. 25
14	斎藤金吾	〃 62. 2. 27	平成 3. 2. 25
15	中込敏郎	平成 3. 2. 27	〃 5. 2. 25
16	小山田喜一	〃 5. 2. 25	〃 7. 2. 25
17	佐藤仙藏	〃 7. 2. 27	〃 11. 2. 25
18	渡辺勲	〃 11. 2. 26	〃 13. 2. 27
19	人見哲	〃 13. 2. 27	〃 15. 2. 25
20	平山忍	〃 15. 2. 26	〃 17. 2. 25
21	前川秀雄	〃 17. 2. 25	〃 19. 2. 25
22	大平侑作	〃 19. 2. 26	〃 23. 2. 25
23	広川辰也	〃 23. 2. 28	〃 25. 2. 26
24	尾台一成	〃 25. 2. 26	

資料:議会事務局

133 . 歴代副議長

歴代	氏名	就任年月日	退任年月日
初代	薄井信吉	昭和 29. 11. 15	昭和 30. 4. 29
2	渋井久良	〃 30. 4. 30	〃 34. 4. 29
3	平山武之助	〃 34. 5. 6	〃 37. 12. 25
4	諏江喜兵衛	〃 37. 12. 25	〃 38. 4. 30
5	小山田庚	〃 38. 5. 8	〃 40. 6. 28
6	津田為次	〃 40. 6. 28	〃 41. 12. 29
7	佐藤又作	〃 42. 3. 9	〃 44. 3. 24
8	薄井喜一郎	〃 44. 3. 24	〃 46. 2. 25
9	薄井喜一郎	〃 46. 3. 11	〃 48. 3. 12
10	薄井喜一郎	〃 48. 3. 12	〃 50. 2. 25
11	青木章行	〃 50. 3. 5	〃 54. 2. 25
12	平山徹男	〃 54. 2. 26	〃 58. 2. 25
13	大森隆利	〃 58. 2. 28	〃 62. 2. 25
14	大平静夫	〃 62. 2. 27	平成 元. 2. 27
15	平山効	平成 元 2 27	〃 3. 2. 25
16	大森正	〃 3. 2. 27	〃 5. 2. 25
17	平山国男	〃 5. 2. 25	〃 7. 2. 25
18	渋井一大	〃 7. 2. 27	〃 9. 2. 26
19	小山田均一	〃 9. 2. 27	〃 11. 2. 25
20	平山忍	〃 11. 2. 26	〃 13. 2. 27
21	室井一郎	〃 13. 2. 27	〃 15. 2. 25
22	高久新広	〃 15. 2. 26	〃 15. 6. 17
23	吉成一男	〃 15. 9. 11	〃 17. 2. 25
24	平山保	〃 17. 2. 25	〃 19. 2. 25
25	武田繁雄	〃 19. 2. 26	〃 23. 2. 25
26	大場宏雄	〃 23. 2. 28	〃 25. 2. 26
27	平山泰紀	〃 25. 2. 26	

資料:議会事務局

134 . 議員名簿

平成26年4月1日現在

議席	氏名	議席	氏名
1	大島光行	9	平山幸宏
2	大齊藤隆	10	白井正則
3	松中山キミエ	11	平山泰一
4	平山上博	12	尾台成一
5	三上公博	13	尾台木三郎
6	斎藤剛	14	高深久一
7	大森政宏	15	深沢宏美
8	大場美雄	16	広川辰也

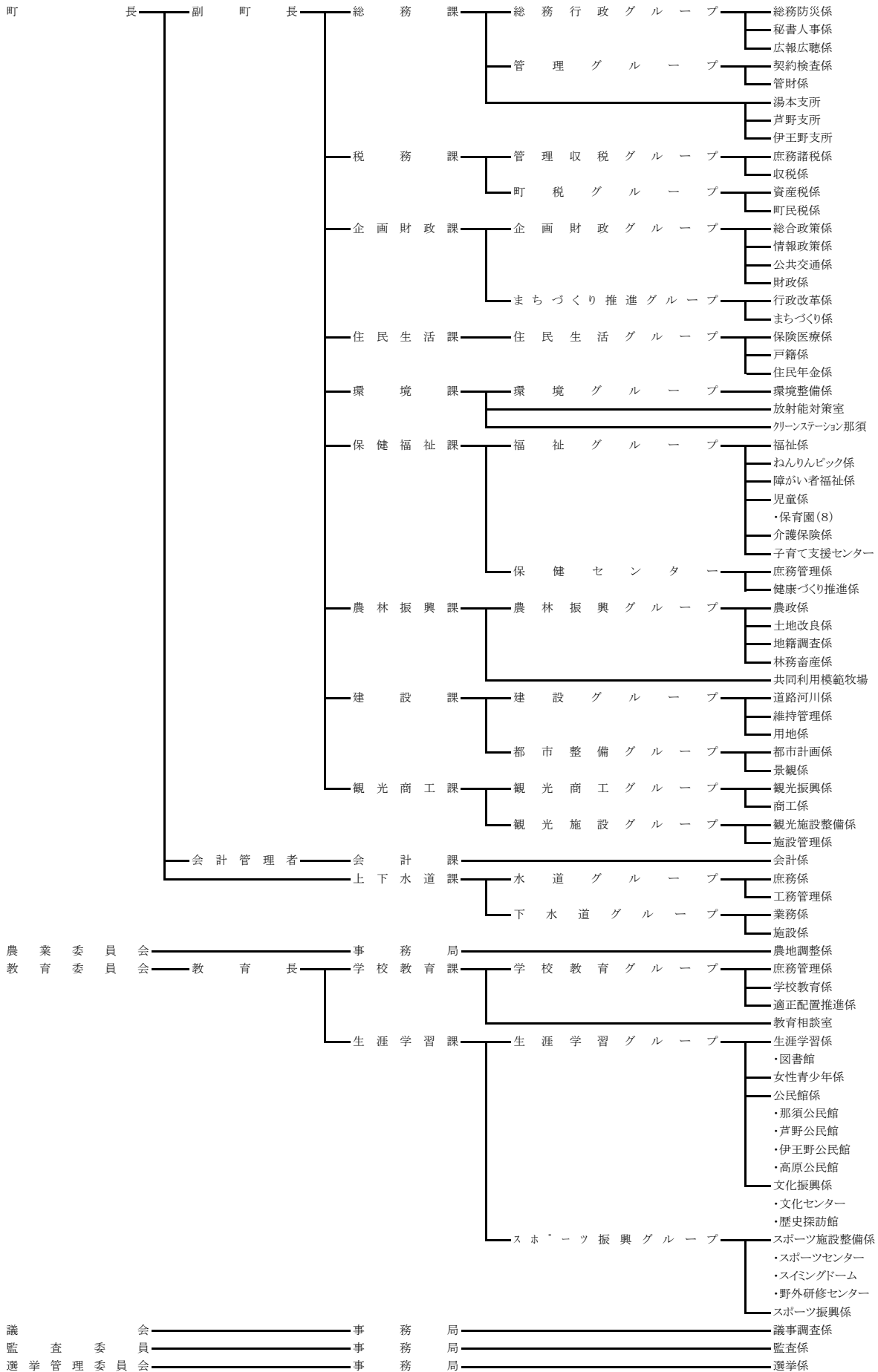
資料:議会事務局

135 . 職員数

各年4月1日現在

事 務 局 部 名	平成22	平成23	平成24	平成25	平成26
職 員 総 数	291	288	284	284	287
町長事務局職員数	222	219	223	226	229
その他の機関職員数	69	69	61	58	58
議会事務局	3	3	3	3	3
選挙管理委員会事務局	1	1	1	1	1
監査委員事務局	1	1	-	-	-
固定資産評価審査委員会	-	-	-	-	-
公平委員会	-	-	-	-	-
農業委員会事務局	2	3	2	3	3
教育委員会事務局	50	49	43	40	41
水道事業	12	12	12	11	10

136 . 那須町の行政機構図(平成26年4月1日現在)



那 須 町 統 計 書

平成26年版

平成26年9月発行

発 行 那 須 町

編 集 企 画 財 政 課

栃木県那須郡那須町大字寺子丙3-13

電 話 0 2 8 7 (7 2) 6 9 0 6
