

平成22年版

# 統計書



那 須 町

# は　　じ　　め　　に

この統計書は、那須町の人口・財政・産業・福祉・教育など各分野にわたって、町勢の現況と発展の推移を総合的に収録したもので、第31回目の発行となります。

本書が、町民の方はもとより、各種行政機関、民間企業の皆様にご活用いただければ幸いです。

おわりに、本書の編集にあたり、ご協力いただいた関係者の方々に厚くお礼申し上げますとともに今後とも一層のご理解、ご協力をお願い申し上げます。

平成23年1月

那須町長 高 久 勝

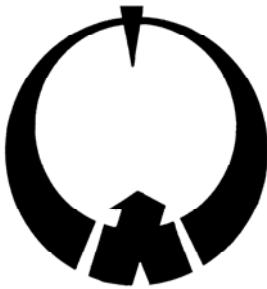
## 那須町民憲章

(昭和54年11月3日制定)

私たちは、那須連山と八溝の山なみにはぐくまれた、歴史と伝統を有する那須町を心から愛し、町民としての誇りを持ち、よりすばらしい郷土をつくるために、この憲章を定めます。

- 一、自然を大切にし環境をととのえ住みよい郷土にしましょう。
- 一、教養を深めよい風習を育て文化のかおる郷土にしましょう。
- 一、互いに助け合い人情豊かなあたたかい郷土にしましょう。
- 一、元気で働き生産にはげみ活力ある郷土にしましょう。
- 一、きまりを守り秩序のある明るい郷土にしましょう。

## 那須町章



政治・経済・産業・文化・科学や観光などあらゆる分野において四方へ発展し、全体として調和のとれた円をえがくごとく発展途上にある那須町を思い円を主体として「ナス」という字を図案化したものです。

(昭和38年9月30日制定)



町の花 リンドウ



町の木 ゴヨウマツ



町の鳥 カッコウ

(昭和54年11月3日制定)

## 利用者のために（凡例）

1. 本書は那須町の人口、財政、産業、福祉、教育など各分野に関する基礎的な統計資料を集録したものです。
2. 資料は国の指定統計の結果及び庁内各課、関係官公署等の報告によるものです。
3. 資料の出所名は各表の下部左に掲げてあります。
4. 統計表中とくに注記のないかぎり、「年次」とあるのは暦年（1月～12月）、「年度」とあるのは、4月～3月までの期間を示します。
5. 数字の単位未満は四捨五入することを原則としました。したがって、総計と内訳が一致しない場合もあります。
6. 数字の単位は各表上部右端に注記しましたが、一見明らかなものは省略しました。
7. 符号の用法は次のとおりです。
  - 「 0 」 …… 単位未満のもの
  - 「 - 」 …… 該当数字のないもの
  - 「 … 」 …… 不詳または資料のないもの
  - 「 X 」 …… 発表をさしひかえたもの
  - 「   」 …… 減少（マイナス）
8. 本書の利用にあたって、さらに詳細な内容を必要とするとき、あるいは疑義がある場合は、企画財政課または資料の出所機関に照会してください。

# 目次

町民のくらし	1	23 .平成22年度下水道事業特別会計 予算(当初)	17
1 位置・土地・気象		(1)歳入	17
1 .位置	2	(2)歳出	17
(1)町の位置	2	24 .平成22年度観光事業特別会計予 算(当初)	17
(2)本庁(役場)の位置	2	(1)歳入	17
2 .地目別面積	2	(2)歳出	17
3 .年別気温・降水量・日照時間	2	25 .平成22年度宅地造成事業特別会 計予算(当初)	17
4 .月別気温・降水量・風速・日照・積 雪	3	(1)歳入	17
		(2)歳出	17
2 人口		26 .平成22年度水道事業会計予算(当 初)	18
5 .世帯数及び人口	4	(1)収益的収入及び支出	18
6 .産業別就業人口	5	収入	18
7 .常住地及び従業地・通学地による (15歳以上)人口	5	支出	18
8 .産業(大分類)別男女別就業者	5	(2)資本的収入及び支出	18
9 .男女別労働力状態	6	収入	18
10 .地区別人口と世帯数	6	支出	18
11 .年齢別人口	9	27 .税目別調定額(現年課税分)	18
12 .人口動態	10	28 .町税収入実績(現年分)	18
(1)年次別	10	29 .業種別納税義務者数と税額	19
(2)平成21年月別	10	30 .固定資産税地目別筆数・面積	19
13 .外国人登録者数	11	31 .固定資産税家屋棟数・床面積	19
14 .戸籍届出受理件数	11	32 .固定資産税・町内、町外別納税者 数・税額	20
3 財政・税務		33 .償却資産課税標準額	20
15 .会計別決算額	12	34 .財政力指数・経常収支比率・起債 制限比率及び実質公債費比率	20
16 .一般会計決算状況	12	4 事業所	
(1)歳入	12	35 .産業分類別事業所数及び従業者 数	21
(2)歳出(目的別)	13	5 鉱、工業・商業	
(3)歳出(性質別)	13	36 .製造業の事業所数・従業者数及び 製造品出荷額(従業者4人以上の事 業所)	22
17 .国民健康保険特別会計決算状況	14	37 .鉱業事業所数・従業者数・出荷量・ 出荷額(芦野石)	22
(1)歳入	14	38 .産業(中分類)別事業所数・従業者 数・現金給与総額・原材料使用額 等・製造品出荷額(従業者4人以上 の事業所)	22
(2)歳出	14	39 .商店(卸売・小売)数・従業者数・商 品販売額	23
18 .平成22年度一般会計予算(当初)	15	40 .産業別商店数・従業者数・商品販 売額・売場面積(飲食店除く)	23
(1)歳入	15	41 .商品別地元購買率	25
(2)歳出	15	6 農林業	
19 .平成22年度国民健康保険特別会 計予算(当初)	16	42 .農家戸数及び農家人口	26
(1)歳入	16	43 .経営耕地面積	26
(2)歳出	16		
20 .平成22年度老人保健特別会計予 算(当初)	16		
(1)歳入	16		
(2)歳出	16		
21 .平成22年度後期高齢者医療特別 会計予算(当初)	16		
(1)歳入	16		
(2)歳出	16		
22 .平成22年度介護保険特別会計予 算(当初)	17		
(1)歳入	17		
(2)歳出	17		

44 .経営耕地面積規模別農家戸数(販売農家)	26	79 .国民年金被保険者数及び保険料	39
45 .販売目的の家畜を飼養している経営体数と飼養頭羽数	27	80 .農業者年金被保険者数及び受給者数	39
46 .農業用機械利用台数(販売農家)	27	81 .拠出年金受給額	39
47 .主要作物収穫面積	27	82 .福祉年金受給額	39
48 .農地転用の状況	27	83 .国民健康保険の給付状況	40
49 .林野面積	28	(1)一般被保険者分	40
50 .森林蓄積	28	療養の給付状況	40
		その他の給付状況	41
7 土木・建築		(2)退職被保険者等分	41
51 .公営住宅	29	療養の給付状況	41
(1)町営住宅	29	その他の給付状況	43
(2)県営住宅	29	84 .老人保健による医療費の給付状況	43
(3)定住促進住宅あたごハイツ	29	(1)医療の給付状況	43
52 .道路状況	29	(2)その他の給付状況	43
53 .橋りょうの状況	30	85 .後期高齢者医療の給付状況	44
		(1)医療の給付状況	44
		(2)その他の給付状況	44
8 運輸・通信・防災		86 .国民健康保険被保険者加入状況	45
54 .主要バス路線乗客数	31	87 .国民健康保険被保険者異動状況	45
(1)町民バス	31	88 .介護保険被保険者数	45
(2)東野バス	31	89 .要介護(要支援)認定者数	45
55 .JR黒田原駅乗降客数	31	90 .介護保険サービス利用状況	45
56 .自動車等保有台数	31	91 .介護保険給付金額(決算額)	46
57 .有料道路利用状況	32	92 .障害者手帳交付状況	46
58 .主要道路交通量調査状況	32	(1)身体障害者手帳(障害別)	46
(1)一般国道4号	32	(2)療育手帳(等級別)	46
(2)一般国道294号	32	(3)精神保健福祉手帳(等級別)	46
(3)主要地方道 大子那須線	32	93 .医療機関及び従事者数	46
(4)主要地方道 湯本漆塚線	33	94 .予防接種者数	47
(5)主要地方道 那須高原線	33	95 .死亡数 死因(死因簡単分類)別	47
(6)一般県道 豊原高久線	33	96 .生活習慣病検診状況	47
59 .交通事故発生状況(人身事故)	33	97 .シルバー人材センター利用状況	48
60 .救急車出動状況	34	98 .公害苦情処理状況	48
61 .火災発生件数	34	99 .光化学スモッグ発生状況	48
62 .損害見積額及び焼損面積	34	100 .ゴミ処理状況	48
63 .原因別火災発生件数	34	101 .し尿処理状況	49
64 .消防組織及び施設	35	102 .火葬場利用状況	49
65 .テレビジョン契約率	35	103 .犬の登録状況	49
66 .電話加入数	35		
9 水道・下水道		11 教育・文化	
67 .町営水道普及状況及び給水量	36	104 .幼稚園	50
68 .用途別給水量	36	105 .小・中学校総覧	50
69 .下水道事業の状況	36	106 .小学校数・教員数・学級数・児童数	50
(1)普及状況の推移	36	107 .小学校別児童数	51
(2)終末処理場	36	108 .中学校数・教員数・学級数・生徒数	51
		109 .中学校別生徒数	51
10 福祉・保健衛生		110 .中学校卒業生の進路状況	52
70 .児童福祉施設(保育園)	37	111 .高等学校の状況	52
71 .生活保護世帯数及び人員数	37	112 .高等学校卒業生の進路状況	53
72 .老人保健による老人医療の状況	37	113 .図書館	53
73 .こども医療費助成状況	37	(1)分類別蔵書数	53
74 .妊産婦医療費助成状況	38	(2)分類別貸出冊数	54
75 .重度心身障害者医療費助成状況	38	114 .図書館利用状況	54
76 .ひとり親家庭医療費助成状況	38	(1)入館者、総貸出数	54
77 .拠出年金受給権者数	38	(2)登録者数	54
78 .福祉年金受給権者数	38	(3)利用形態	55

115	.女性団体連絡協議会・町子供会育成会連絡協議会	55
	(1)女性団体連絡協議会	55
	(2)町子供会育成会連絡協議会	55
116	.スポーツ施設利用者数	55
117	.文化センター利用者数及び那須歴史探訪館入館者数	56
118	.指定文化財の状況	56
12 観光		
119	.観光施設等数	57
120	.観光施設等の収容人員	57
121	.観光客施設利用状況	58
122	.町営那須いこいの家利用状況	58
123	.観光客入込者数	58
13 選挙・議会・行政		
124	.選挙人名簿登録者数	59
	(1)登録者数	59
	選挙人名簿	59
	農業委員会委員選挙人名簿	59
	(2)投票区別	59
	選挙人名簿	59
	農業委員会委員選挙人名簿	60
125	.各種選挙執行状況	60
	(1)町長選挙	60
	(2)町議会議員選挙	60
	(3)県知事選挙	61
	(4)県議会議員選挙	61
	(5)衆議院議員総選挙	61
	(6)参議院議員通常選挙	61
	(7)町農業委員会委員選挙	61
126	.行政相談件数	62
127	.歴代町長	62
128	.歴代副町長	62
129	.歴代助役	62
130	.歴代収入役	63
131	.歴代教育長	63
132	.議会開催状況及び議案上程件数	63
133	.歴代議長	64
134	.歴代副議長	64
135	.議員名簿	64
136	.職員数	65
137	.那須町の行政機構図	66

# 町民の暮らし

<p>人口密度</p>  <p>1km<sup>2</sup>あたり71.0人</p>	<p>世帯人員</p>  <p>1世帯あたり3.1人</p>	<p>出生</p>  <p>1日に0.4人</p>	<p>死亡</p>  <p>1日に0.9人</p>
<p>転入</p>  <p>1日に3.0人</p>	<p>転出</p>  <p>1日に3.0人</p>	<p>結婚</p>  <p>1日に0.4組</p>	<p>離婚</p>  <p>1日に0.2組</p>
<p>乗用車</p>  <p>1世帯に1.8台</p>	<p>交通事故(人身)</p>  <p>1日に0.4件</p>	<p>救急車出動</p>  <p>1日に3.6回</p>	<p>上水道普及率</p>  <p>78.38%</p>
<p>ごみ排出量</p>  <p>1日に32.7t</p>	<p>し尿処理</p>  <p>1日に38.2kl</p>	<p>町の予算</p>  <p>町民1人あたり392,163円</p>	<p>町職員</p>  <p>町民95.7人に1人</p>



# 1 位置・土地・気象

## 1 .位置

### (1)町の位置

・極東	大字梓、山崎東方	東経	140度15分12秒
・極西	大字湯本、茶臼岳西方	東経	139度55分51秒
・極南	大字稻沢、舟戸南方	北緯	36度54分54秒
・極北	大字湯本、朝日岳	北緯	37度08分56秒

(2)本庁(役場)の位置	東経	140度07分14秒
	北緯	37度00分08秒
	標高	335.65m

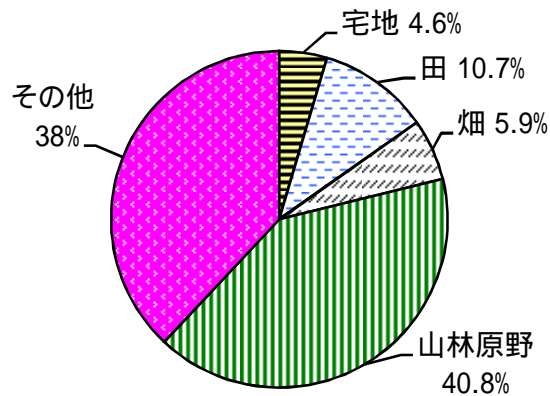
## 2 .地目別面積

各年1月1日現在(単位:km<sup>2</sup>)

年次	総面積	宅地	田	畑	山林原野	その他
平成 18	372.31	15.94	39.98	23.37	152.54	140.48
19	372.31	16.32	39.94	23.29	152.59	140.17
20	372.31	16.53	39.87	23.20	152.18	140.53
21	372.31	16.83	39.84	22.96	151.44	141.24
22	372.31	16.99	39.76	22.08	152.07	141.41

資料:税務課

地目面積割合(平成22年)



## 3 .年別気温・降水量・日照時間

年次	気 温			降 水 量 (mm)		日照時間 (時間)
	最高(極)	最低(極)	平均	総 量	日 最大	
平成 17	30.6	-10.9	9.0	1,703	122	1,326.1
18	30.4	-11.2	9.3	2,254	127	1,305.0
19	31.2	-10.1	9.6	2,002	161	1,586.1
20	29.9	-10.0	9.3	2,138	115	1,596.4
21	28.4	-9.7	9.6	1,971	167	1,589.0

資料:宇都宮地方気象台(那須観測所)

#### 4 .月別気温・降水量・風速・日照・積雪

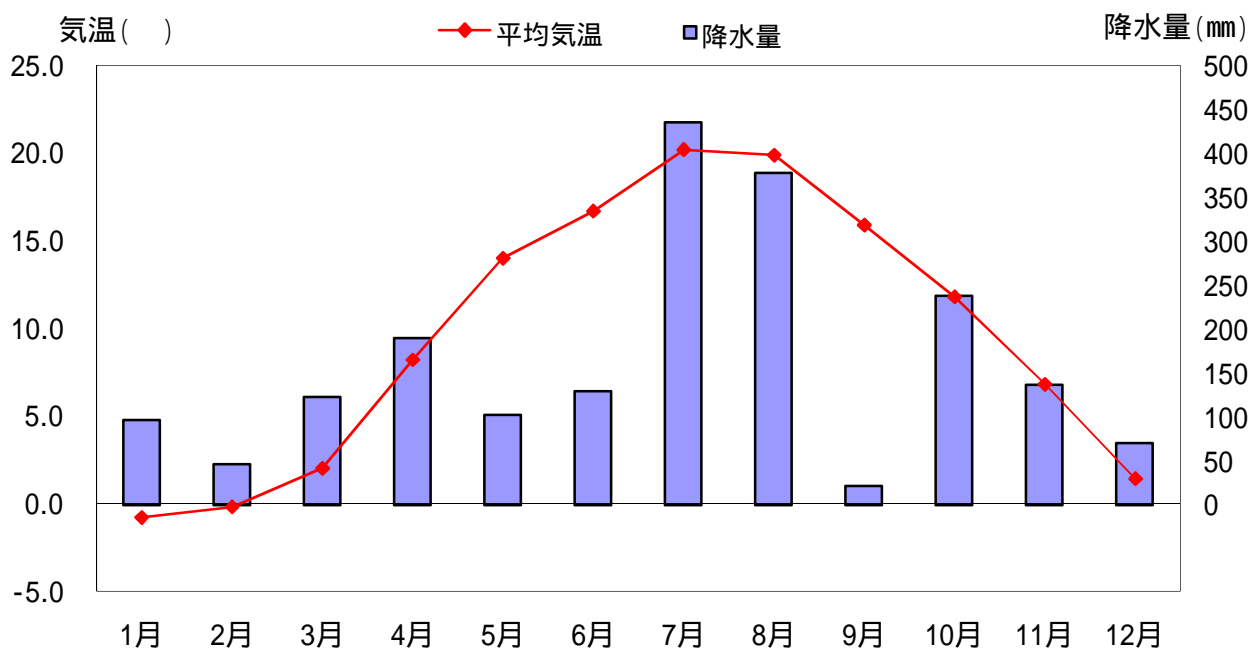
平成21年

月別	降水量 (mm)	気 温						風速 (m/s)		日照 時間 (時間)	雪		
		平均	極 値				真冬日 日 数	真夏日 日 数	平均		最大	積雪 日数 (3cm以上)	最深 積雪 (cm)
			最高	起日	最低	起日							
1	97.0	-0.8	9.5	23	-8.6	24	3	-	2.9	18.9	114.8	12	15
2	47.0	-0.2	14.4	14	-9.7	22	2	-	3.4	21.0	144.5	10	20
3	123.5	2.0	19.4	19	-6.8	3	-	-	3.5	15.5	185.5	1	4
4	190.0	8.2	22.4	11	-1.0	29	-	-	2.7	14.7	197.1	1	10
5	102.5	14.0	28.0	10	1.3	14	-	-	2.3	18.1	172.3	0	0
6	129.5	16.7	28.4	27	6.1	2	-	-	1.8	10.2	116.6	-	-
7	435.5	20.2	28.4	26	13.6	3	-	-	1.7	6.9	72.2	-	-
8	378.5	19.9	28.4	14	10.9	25	-	-	1.6	6.1	96.1	-	-
9	22.0	15.9	26.1	8	5.7	21	-	-	1.9	7.2	125.0	-	-
10	238.0	11.8	20.3	30	3.5	12	-	-	2.2	9.9	121.0	0	0
11	137.0	6.8	19.4	1	-3.2	22	-	-	2.1	12.4	120.4	0	0
12	70.5	1.4	11.5	12	-7.7	17	4	-	2.3	13.6	124.0	7	20

資料: 宇都宮地方気象台(那須観測所)

(注) 真冬日数は日最高気温が0 未満の日数、真夏日数は日最高気温が30 以上の日数。

年間平均気温と降水量(平成21年1月～12月)



## 2 人口

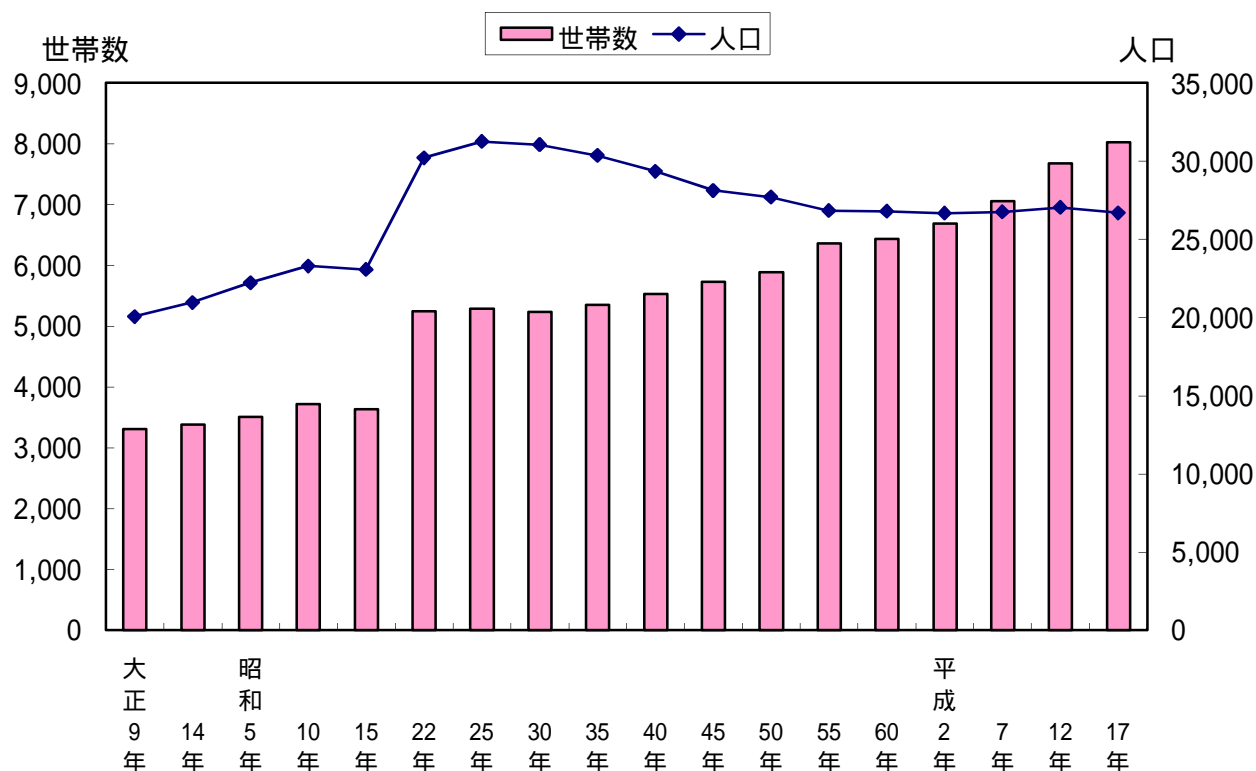
### 5 .世帯数及び人口

各年10月1日現在

年次	世帯数	人 口			1世帯当たり 人 員	人口密度 (1km <sup>2</sup> 当たり)	
		総 数	男	女			
大正	9	3,303	20,064	9,929	10,135	6.1	53.9
	14	3,375	20,966	10,296	10,670	6.2	56.3
昭和	5	3,506	22,216	10,984	11,232	6.3	59.7
	10	3,711	23,289	11,526	11,763	6.3	62.6
	15	3,629	23,069	11,228	11,841	6.4	62.0
	22	5,239	30,202	14,660	15,542	5.8	81.1
	25	5,289	31,241	15,166	16,075	5.9	83.9
	30	5,231	31,034	14,974	16,060	5.9	83.4
	35	5,350	30,359	14,525	15,834	5.7	81.5
	40	5,530	29,345	14,175	15,170	5.3	78.8
	45	5,723	28,121	13,804	14,317	4.9	75.5
	50	5,883	27,699	13,754	13,945	4.7	74.4
平成	55	6,363	26,824	13,351	13,473	4.2	72.0
	60	6,431	26,789	13,336	13,453	4.2	72.0
	2	6,688	26,670	13,275	13,395	4.0	71.6
	7	7,050	26,748	13,245	13,503	3.8	71.8
	12	7,669	27,027	13,457	13,570	3.5	72.6
	17	8,016	26,693	13,233	13,460	3.3	71.7
	18	8,205	26,679	13,193	13,486	3.3	71.7
	19	8,350	26,746	13,224	13,522	3.2	71.8
	20	8,457	26,713	13,220	13,493	3.2	71.7
	21	8,526	26,548	13,084	13,464	3.1	71.3
	22	8,662	26,450	13,049	13,401	3.1	71.0

資料：国勢調査、平成18～22年は毎月人口調査

世帯数及び人口の推移(国勢調査年)



## 6 .産業別就業人口

各年10月1日現在

年次	総数	第1次産業	第2次産業	第3次産業
昭和 60	14,407	4,228	3,725	6,454
平成 2	14,450	3,342	4,251	6,857
7	14,304	2,782	4,177	7,345
12	14,009	2,473	3,841	7,695
17	13,611	2,069	3,323	7,747

資料: 国勢調査

(注) 総数には、不詳含む。

## 7 .常住地及び従業地・通学地による(15歳以上)人口

各年10月1日現在

年次	常住地による人口 (夜間人口)	従業地・通学地による人口 (昼間人口)	流出人口	流入人口
昭和 60	26,789	26,081	3,414	2,706
平成 2	26,510	26,670	4,046	3,921
7	26,748	27,385	4,379	5,040
12	26,931	28,709	4,611	6,408
17	26,665	28,003	4,822	6,149

資料: 国勢調査

## 8 .産業(大分類)別男女別就業者

平成17年10月1日現在(単位:人)

産 業 (大分類)	総 数	男	女
総 数	13,611	7,618	5,993
A 農 業	2,044	1,151	893
B 林 業	25	20	5
C 漁 業	-	-	-
D 鉱 業	45	41	4
E 建 設 業	1,095	944	151
F 製 造 業	2,183	1,373	810
G 電 気・ガ ス・熱 供 給・水 道 業	32	31	1
H 情 報 通 信 業	72	54	18
I 運 輸 業	383	333	50
J 卸 売・小 売 業	1,557	738	819
K 金 融・保 険 業	116	52	64
L 不 動 産 業	171	105	66
M 飲 食 店, 宿 泊 業	1,840	810	1,030
N 医 療, 福 祉 業	791	179	612
O 教 育, 学 習 支 援 業	449	171	278
P 複 合 サ ー ビ ス 事 業	232	169	63
Q サ ー ビ ス 業(他 に 分 類 さ れ な い も の)	1,789	945	844
R 公 務(他 に 分 類 さ れ な い も の)	315	236	79
S 分 類 不 能 の 産 業	472	266	206
第 1 次 産 業 ( A ~ C )	2,069	1,171	898
第 2 次 産 業 ( D ~ F )	3,323	2,358	965
第 3 次 産 業 ( G ~ R )	7,747	3,823	3,924

資料: 国勢調査

## 9 .男女別労働力状態

各年10月1日現在

年次	男女別	総数	労働力人口			非労働力
			総数	就業数	完全失業者	
昭和 60	男	10,217	8,198	8,034	164	2,019
	女	10,570	6,437	6,373	64	4,133
	総数	20,787	14,635	14,407	228	6,152
平成 2	男	10,526	8,342	8,165	177	2,184
	女	10,839	6,335	6,285	50	4,504
	総数	21,365	14,677	14,450	227	6,688
7	男	10,782	8,474	8,194	280	2,303
	女	11,225	6,224	6,110	114	4,994
	総数	22,007	14,698	14,304	394	7,297
12	男	11,287	8,277	7,902	375	2,993
	女	11,590	6,276	6,107	169	5,301
	総数	22,877	14,553	14,009	544	8,294
17	男	11,376	8,105	7,618	487	2,994
	女	11,776	6,196	5,993	203	5,441
	総数	23,152	14,301	13,611	690	8,435

資料: 国勢調査

(注) 平成7年から、総数には不詳含む。

## 10 - 1 .地区別人口と世帯数

平成22年4月1日現在

地区名	人口			世帯数	地区名	人口			世帯数
	計	男	女			計	男	女	
黒田原地区	5,501	2,676	2,825	1,827	よ さ さ	138	62	76	38
音羽町 1	218	108	110	78	松 ノ 倉	80	37	43	26
音羽町 2	78	41	37	29	西 田	104	48	56	32
音羽町 3	78	39	39	25	茶 臼	204	109	95	79
音羽町 4	238	115	123	95	旗 鉾	37	22	15	10
幸 町 1	174	81	93	55	上 川	454	229	225	137
幸 町 2	68	32	36	23	西 大 久 保	492	238	254	147
幸 町 3	228	108	120	84	黒 田 団 地	118	54	64	62
本 町 1	75	35	40	24	田 中 地 区	1,227	624	603	432
本 町 2	53	26	27	22	時 庭	97	50	47	26
本 町 3	179	82	97	53	落 合	68	36	32	23
相 生 町 1	27	12	15	10	田 中	156	81	75	52
相 生 町 2	83	42	41	27	前 久 保	59	30	29	20
相 生 町 3	181	83	98	53	秋 山 沢	287	154	133	101
新 黒 田	211	101	110	56	狸 久 保	74	32	42	18
旧 黒 田	272	141	131	76	東 狸 久 保	73	39	34	30
前 原	109	59	50	28	柏	219	109	110	75
前 原 団 地	163	69	94	50	高 久 久 地	145	71	74	58
上ノ原団地1	13	3	10	8	高 久 団 地	49	22	27	29
上ノ原団地2	16	8	8	9	高 久 地 区	2,296	1,145	1,151	740
上ノ原団地3	50	26	24	17	菱 喰 内	155	77	78	46
法 師 畑	143	71	72	38	桜 久 保	46	21	25	11
上ノ原	401	185	216	167	後 藤 橋	31	7	24	11
塩阿久津上	206	105	101	76	弓 落	157	78	79	42
小 羽 入	46	21	25	9	廻 り 谷	54	27	27	16
立 岩	56	29	27	18	渡 久 保	26	13	13	9
下 川	282	147	135	94	上 瀬	34	16	18	9
新 小 羽 入	226	108	118	72					

資料: 住民生活課

10 - 2 .地区別人口と世帯数(つづき)

地区名	人口			世帯数	地区名	人口			世帯数
	計	男	女			計	男	女	
本郷1	97	58	39	27	北条	183	83	100	65
本郷2	107	52	55	31	長南	63	34	29	21
愛宕前	20	10	10	8	池田	714	351	363	297
西原宿	139	66	73	43	小深	98	51	47	40
橋本	41	16	25	10	一ツ	360	175	185	166
茅沼	49	26	23	13	大沢地区	988	479	509	386
薄室	122	62	60	37	大沢	482	240	242	225
丸山	159	79	80	43	大深	54	27	27	16
下瀬	167	86	81	80	大北	41	18	23	15
芦ノ	67	34	33	23	大萩	56	32	24	21
岡又	72	38	34	22	大久	355	162	193	109
筒室	43	20	23	11	大島地区	1,722	858	864	568
新高久	427	216	211	139	小島1	199	91	108	84
新高原	283	143	140	109	小島2	93	44	49	26
田代地区	3,032	1,513	1,519	1,246	大島1	38	20	18	13
松子1	180	88	92	60	大島2	131	65	66	43
松子2	106	55	51	36	大藤	49	24	25	12
松田	166	89	77	69	大塚	191	106	85	58
田代	282	140	142	115	大漆	124	57	67	40
茗ヶ	139	72	67	46	大塚	53	23	30	17
喰木	261	123	138	101	中山	176	93	83	59
大向日	367	176	191	151	大梨	87	45	42	19
大広	411	204	207	196	大石	83	44	39	24
守谷	299	140	159	151	大羽	110	55	55	42
伊藤	338	174	164	141	大新	84	42	42	29
大藤	483	252	231	180	大穂	231	111	120	82
室野井地区	1,257	619	638	507	大戸	73	38	35	20
上半	184	85	99	91	逃室地区	1,405	714	691	430
下半	204	104	100	74	逃室1	91	46	45	28
蕪中	87	43	44	31	逃室2	97	49	48	24
室野	84	43	41	32	逃室3	98	45	53	31
宇田	35	16	19	8	逃室	41	24	17	11
六斗	35	19	16	9	新田	133	71	62	44
横山	306	152	154	90	豊島	94	48	46	36
遅町	322	157	165	172	千景	310	153	157	80
湯本地区	1,729	842	887	786	千景	42	25	17	21
湯本本	91	42	49	35	高針	84	43	41	27
大町	23	13	10	13	高針	162	80	82	50
見晴	131	67	64	64	松沼	89	48	41	23
旭町	113	49	64	55	吉田	20	9	11	8
東町	260	124	136	133	吉田	7	3	4	3
那須	527	262	265	217	吉田	137	70	67	44
占勝	190	91	99	85	夕狩地区	949	501	448	490
西園	207	97	110	107	綱子	61	30	31	16
元湯	53	29	24	16	常民	93	52	41	32
奥那	45	21	24	22	新夕	155	83	72	107
湯本	64	34	30	22	新慈	110	86	24	105
川向	25	13	12	17	夕生	56	31	25	18
池田地区	1,418	694	724	589	夕黒	9	6	3	2

10 - 3 .地区別人口と世帯数(つづき)

地区名	人口			世帯数	地区名	人口			世帯数
	計	男	女			計	男	女	
東 観	190	96	94	98	下 町	553	296	257	156
五 十 里	42	20	22	15	上 町	714	351	363	194
七 曲	41	17	24	10	上 大 和 梓	164	80	84	47
柏 沼	75	37	38	22	大 和 梓	190	97	93	50
二 枚 橋	78	42	36	27	大 和 梓	216	112	104	63
トラス	39	1	38	38	大 和 梓	225	102	123	55
成 沢 地区	368	179	189	96	大 和 梓	200	101	99	57
水 原	64	23	41	18	大 陸 梁	110	57	53	33
木 戸	16	7	9	6	大 陸 梁	101	49	52	27
成 沢	82	44	38	17	大 陸 梁	356	171	185	94
矢ノ目1	81	41	40	22	大 陸 梁	393	202	191	100
矢ノ目2	60	27	33	17	大 陸 梁	176	91	85	59
追 田 原	39	23	16	10	計	27,594	13,695	13,899	9,721
弥 次 郎	26	14	12	6	外国人登録	249	102	147	113
芦 野 地区	2,304	1,142	1,162	689	合 計	27,843	13,797	14,046	9,834
下 芦 野	157	67	90	40					
唐 木 田	60	29	31	17					
上 野 町	64	29	35	21					
川 原 町	66	34	32	20					
仲 町 上	63	34	29	20					
仲 町 中	54	29	25	15					
仲 町 下	58	29	29	17					
横 町 上	67	35	32	23					
横 町 下	79	38	41	22					
新 道	46	25	21	15					
芦 野 団 地	20	8	12	9					
新 町 上	73	40	33	23					
新 町 下	77	40	37	23					
大 ヶ 谷	15	8	7	6					
大 峯 岸	82	39	43	19					
板 屋	99	53	46	25					
高 瀬	133	64	69	31					
寄 居 本 郷	162	80	82	42					
明 神 村	23	11	12	9					
三 ヶ 村	87	49	38	23					
豆 沢	33	18	15	10					
山 中	37	17	20	10					
寄 居 大 久 保	20	7	13	4					
中 重 井	21	10	11	5					
白 井 目	65	34	31	16					
吉 ノ 下 田	52	28	24	15					
上 下 田	91	49	42	39					
大 平	34	15	19	13					
塩 阿 久 津 下	96	45	51	28					
石 住	77	38	39	29					
水 塩 大 久 保	81	37	44	26					
西 坂	112	52	60	42					
黒 川	48	22	26	18					
中 の 川	52	29	23	14					
伊 王 野 地区	3,398	1,709	1,689	935					

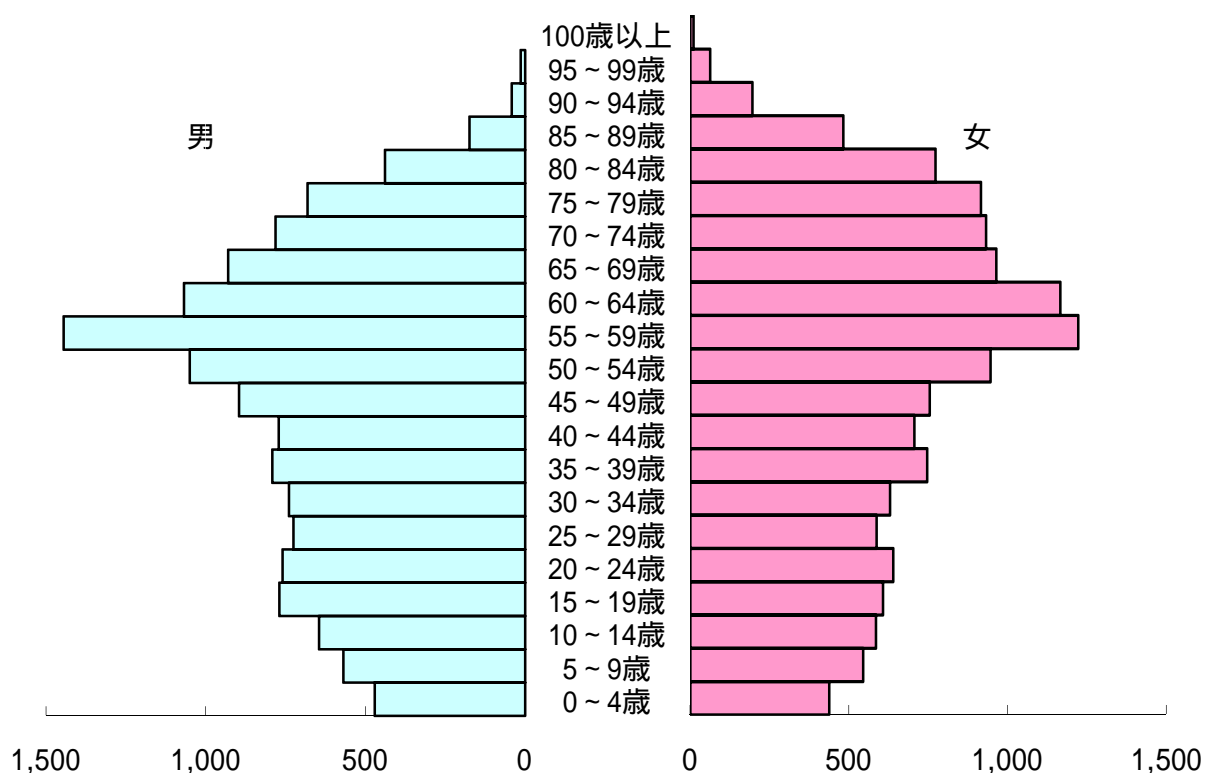
# 11 .年齢別人口

各年4月1日現在

年 齡 別 (5歳階級)	平成 21				平成22			
	総 数	男	女	構成比	総 数	男	女	構成比
総 数	27,689	13,733	13,956	100.0	27,594	13,695	13,899	100.0
0 ~ 4	887	438	449	3.2	859	422	437	3.1
5 ~ 9	1,132	566	566	4.1	1,090	546	544	4.0
10 ~ 14	1,245	638	607	4.5	1,208	624	584	4.4
15 ~ 19	1,332	700	632	4.8	1,285	679	606	4.7
20 ~ 24	1,406	740	666	5.1	1,335	695	640	4.8
25 ~ 29	1,305	695	610	4.7	1,295	708	587	4.7
30 ~ 34	1,394	738	656	5.0	1,334	704	630	4.8
35 ~ 39	1,542	778	764	5.6	1,560	814	746	5.7
40 ~ 44	1,437	759	678	5.2	1,470	764	706	5.3
45 ~ 49	1,653	880	773	6.0	1,591	837	754	5.8
50 ~ 54	2,035	1,044	991	7.4	1,960	1,015	945	7.1
55 ~ 59	2,645	1,404	1,241	9.6	2,516	1,294	1,222	9.1
60 ~ 64	2,263	1,192	1,071	8.2	2,522	1,358	1,164	9.1
65 ~ 69	1,918	975	943	6.9	1,966	1,002	964	7.1
70 ~ 74	1,735	773	962	6.3	1,732	801	931	6.3
75 ~ 79	1,615	704	911	5.8	1,588	672	916	5.8
80 ~ 84	1,217	463	754	4.4	1,252	479	773	4.5
85 ~ 89	613	183	430	2.2	693	212	481	2.5
90 ~ 94	232	46	186	0.8	250	55	195	0.9
95 ~ 99	77	17	60	0.3	76	13	63	0.3
100歳以上	6	0	6	0.0	12	1	11	0.0
0歳 ~ 14歳	3,264	1,642	1,622	11.8	3,157	1,592	1,565	11.4
15歳 ~ 64歳	17,012	8,930	8,082	61.4	16,868	8,868	8,000	61.1
65歳以上	7,413	3,161	4,252	26.8	7,569	3,235	4,334	27.4

資料: 住民生活課

## 人口ピラミッド





## 12 人口動態

(1) 年次別

(単位:人)

年次	総数			自然動態数								
	増減数			増減数			出生			死亡		
	総数	男	女	総数	男	女	総数	男	女	総数	男	女
平成 17	49	46	3	138	96	42	179	86	93	317	182	135
18	56	54	2	144	83	61	175	87	88	319	170	149
19	52	41	11	117	56	61	181	102	79	298	158	140
20	8	4	12	109	57	52	173	89	84	282	146	136
21	188	132	56	183	114	69	144	61	83	327	175	152

(つづき)

社会動態数								
増減数			転入			転出		
総数	男	女	総数	男	女	総数	男	女
89	50	39	1,310	665	645	1,221	615	606
88	29	59	1,339	672	667	1,251	643	608
169	97	72	1,270	661	609	1,101	564	537
117	53	64	1,232	627	605	1,115	574	541
5	18	13	1,091	552	539	1,096	570	526

(2) 平成21年月別

(単位:人)

月別	総数			自然動態数								
	増減数			増減数			出生			死亡		
	総数	男	女	総数	男	女	総数	男	女	総数	男	女
1	38	20	18	22	13	9	11	6	5	33	19	14
2	40	39	1	28	19	9	8	1	7	36	20	16
3	8	6	2	23	15	8	13	2	11	36	17	19
4	75	48	27	19	11	8	14	4	10	33	15	18
5	6	1	7	22	16	6	8	3	5	30	19	11
6	26	21	5	18	12	6	6	4	2	24	16	8
7	5	1	6	17	6	11	9	5	4	26	11	15
8	2	0	2	5	4	1	11	6	5	16	10	6
9	2	2	4	6	7	1	18	5	13	24	12	12
10	5	6	11	3	0	3	17	10	7	20	10	10
11	17	7	10	3	4	1	16	7	9	19	11	8
12	28	7	21	17	7	10	13	8	5	30	15	15

(つづき)

社会動態数								
増減数			転入			転出		
総数	男	女	総数	男	女	総数	男	女
16	7	9	66	36	30	82	43	39
12	20	8	84	41	43	96	61	35
15	9	6	82	37	45	67	28	39
56	37	19	156	84	72	212	121	91
28	15	13	150	76	74	122	61	61
8	9	1	70	34	36	78	43	35
22	5	17	95	46	49	73	41	32
7	4	3	73	38	35	66	34	32
8	5	3	62	27	35	54	22	32
2	6	8	70	43	27	72	37	35
20	11	9	110	51	59	90	40	50
11	0	11	73	39	34	84	39	45

資料: 毎月人口調査

### 13 .外国人登録者数

各年4月1日現在

年次	平成 18	平成 19	平成 20	平成 21	平成 22
世帯	109	125	128	116	113
総人口	226	255	263	253	249
ベトナム	-	-	-	-	0
ロシア	-	-	-	-	0
ブラジル	19	18	15	16	15
フランス	3	2	2	2	2
中華人民共和国	1	1	1	1	2
フィリピン	89	86	88	88	86
インドネシア	-	1	1	1	1
タイ	-	1	-	-	0
ドイツ	1	1	1	1	1
アメリカ	1	1	1	1	1
朝鮮民主主義人民共和国	-	1	-	-	0
大韓民国	3	3	3	3	3
マレーシア	25	33	32	32	35
モナコ	2	2	2	2	2
ネパール	2	4	2	6	4
パキスタン	1	1	1	1	1
ニュージーランド	-	1	-	-	0
ベトナム	1	1	1	1	0
ブルガリア	2	2	2	2	2
イタリア	32	34	35	31	31
トルコ	1	1	1	1	1
タイ	10	10	13	12	14
ウクライナ	-	1	1	1	1
アメリカ	1	-	-	2	2
ベトナム	11	2	2	2	3
ロシア	15	11	11	10	9
ポルトガル	6	31	41	34	30
オーストリア	-	5	2	2	2
インド	-	-	1	-	0
タイ	-	-	1	-	0

資料:住民生活課

### 14 .戸籍届出受理件数

(単位:件)

年度	総数	出生	死亡	婚姻	離婚	転籍	その他
平成 17	1,032	195	305	148	67	109	208
18	976	168	302	128	69	92	217
19	949	187	309	146	58	110	139
20	891	167	302	137	53	81	151
21	909	167	320	131	57	96	138

資料:住民生活課

### 3 財政・税務

#### 15 .会計別決算額

(単位:千円)

年度	一般会計		国民健康保険特別会計		老人保健特別会計		後期高齢者医療特別会計		介護保険特別会計	
	歳入	歳出	歳入	歳出	歳入	歳出	歳入	歳出	歳入	歳出
平成17	11,740,914	10,996,933	3,387,006	3,254,185	2,813,190	2,738,294	-	-	1,224,536	1,174,863
18	10,439,854	9,836,298	3,613,832	3,441,699	2,698,196	2,598,331	-	-	1,366,834	1,293,466
19	10,108,099	9,528,670	3,741,506	3,694,509	2,681,470	2,652,039	-	-	1,474,124	1,404,411
20	10,342,395	9,766,514	3,662,649	3,585,253	267,581	257,375	197,896	191,798	1,539,324	1,485,420
21	11,523,584	10,828,713	3,971,180	3,623,539	17,362	2,563	206,630	200,125	1,672,361	1,588,463

(つづき)

下水道事業特別会計		観光事業特別会計		宅地造成事業特別会計		水道事業会計			
歳入	歳出	歳入	歳出	歳入	歳出	収益的収支		資本的収支	
						収入	支出	収入	支出
548,619	515,410	62,905	61,004	15,086	14,732	845,749	749,565	990,216	331,484
513,184	497,027	65,194	58,741	18,499	17,880	829,041	707,993	38,009	333,032
779,083	767,335	57,685	49,833	27,839	27,315	798,417	697,983	25,663	600,164
731,745	714,430	58,203	56,633	10,869	10,485	767,620	705,640	29,041	464,651
439,930	425,836	48,406	46,631	4,205	3,494	736,445	676,192	32,327	341,099

資料:企画財政課

#### 16 .一般会計決算状況

(1)歳入

(単位:千円)

款	平成20年度		平成21年度		対前年比
	決算額	構成比	決算額	構成比	
歳入総額	10,342,395	100.0	11,523,584	100.0	11.4
町税	5,386,815	52.1	5,264,700	45.7	2.3
地方譲与税	207,122	2.0	193,730	1.7	6.5
利子割交付金	10,855	0.1	8,784	0.1	19.1
配当割交付金	3,456	0.0	2,691	0.0	22.1
株式等譲渡所得割交付金	2,001	0.0	1,590	0.0	20.5
地方消費税交付金	266,095	2.8	281,945	2.5	6.0
ゴルフ場利用税交付金	84,061	0.8	81,915	0.7	2.6
自動車取得税交付金	105,896	1.0	66,334	0.6	37.4
地方特例交付金	29,518	0.3	44,131	0.4	49.5
地方交付税	1,262,568	12.2	1,510,028	13.1	19.6
普通交付税	1,057,290	10.2	1,289,924	11.2	22.0
特別交付税	205,278	2.0	220,104	1.9	7.2
交通安全対策特別交付金	4,589	0.0	4,533	0.0	1.2
分担金及び負担金	126,326	1.2	126,864	1.1	0.4
使用料及び手数料	155,095	1.5	158,008	1.4	1.9
国庫支出金	488,627	4.4	1,248,893	10.8	155.6
県支出金	561,662	5.4	671,677	5.8	19.6
財産収入	19,407	0.2	14,447	0.1	25.6
寄附金	11,429	0.1	9,618	0.1	15.8
繰入金	36,036	0.4	68,097	0.6	89.0
繰越金	579,429	5.6	575,881	5.0	0.6
諸収入	380,208	3.7	378,018	3.3	0.6
町債	621,200	5.9	811,700	7.0	30.7

資料:企画財政課

## (2) 歳出(目的別)

(単位:千円)

款	平成20年度		平成21年度		対前年比
	決算額	構成比	決算額	構成比	
歳出総額	9,766,514	100.0	10,828,713	100.0	10.9
会議費	95,784	1.0	94,654	0.9	1.2
総務費	1,386,456	14.2	1,949,003	18.0	40.6
民生費	2,117,613	21.7	2,258,555	20.9	6.7
衛生費	1,024,693	10.5	1,005,759	9.3	1.8
労働費	2,111	0.0	3,596	0.0	70.3
農林水産業費	467,991	4.8	535,550	4.9	14.4
商工費	659,103	6.7	656,588	6.1	0.4
土木費	1,048,973	10.7	1,223,610	11.3	16.6
消防費	603,917	6.2	621,254	5.7	2.9
教育費	1,064,365	10.9	1,242,838	11.5	16.8
災害復旧費	7,155	-	3,832	0.0	46.4
公債費	1,288,353	13.2	1,233,474	11.4	4.3
諸支出金	-	-	-	-	-

資料:企画財政課

## (3) 歳出(性質別)

(単位:千円)

区分	平成20年度		平成21年度		対前年比
	決算額	構成比	決算額	構成比	
歳出総額	9,766,514	100.0	10,828,713	100.0	10.9
人件費	2,359,828	24.2	2,271,567	21.0	3.7
物件費	1,265,463	13.0	1,458,666	13.5	15.3
維持補修費	59,187	0.6	57,512	0.5	2.8
扶助費	816,567	8.4	914,566	8.4	12.0
補助費等	1,549,832	15.9	2,009,446	18.6	29.7
(1)一部事務組合	1,079,918	11.1	1,083,744	10.0	0.4
(2)その他の他	469,914	4.8	925,702	8.6	97.0
普通建設事業費	1,102,266	11.2	1,434,505	13.2	30.1
(1)補助事業費	538,731	5.5	734,919	6.8	36.4
(2)単独事業費	498,160	5.1	618,627	5.7	24.2
(3)県営事業負担金	65,375	0.6	80,959	0.7	23.8
(4)受託事業費	-	-	-	-	-
(5)同級他団体事業費	-	-	-	-	-
災害復旧事業費	7,155	0.1	3,832	0.0	46.4
(1)補助事業費	6,813	0.0	1,909	0.0	72.0
(2)単独事業費	342	0.0	1,923	0.0	462.3
公債費	1,288,314	13.2	1,233,436	11.4	4.3
積立基金	112,388	1.2	229,898	2.1	104.6
投資及び出資	2,000	0.0	-	-	-
貸付金	300,000	3.1	300,000	2.8	0.0
繰出金	903,514	9.3	915,285	8.5	1.3

資料:企画財政課

# 17 .国民健康保険特別会計決算状況

## (1)歳入

(単位:千円)

款	平成20年度		平成21年度		対前年比
	決算額	構成比	決算額	構成比	
総額	3,662,649	100.0	3,971,180	100.0	8.4
国民健康保険税	1,155,877	31.6	1,141,265	28.7	1.3
一部負担金	-	-	-	-	-
使用料及び手数料	678	0.0	713	0.0	5.2
国庫支出金	927,892	25.3	1,036,939	26.1	11.8
療養給付費交付金	178,140	4.9	354,037	8.9	98.7
前期高齢者交付金	596,144	-	530,210	13.4	11.1
県支出席金	160,593	4.4	182,068	4.6	13.4
共同事業交付金	454,272	12.4	476,988	12.0	5.0
財産収入	155	0.0	71	0.0	54.2
寄附金	-	-	-	-	-
繰入金	139,171	4.0	150,878	3.8	8.4
繰越金	46,997	1.3	77,396	2.0	64.7
諸収入	2,730	0.1	20,615	0.5	655.1

## (2)歳出

(単位:千円)

款	平成20年度		平成21年度		対前年比
	決算額	構成比	決算額	構成比	
総額	3,585,253	100.0	3,623,539	100.0	1.1
総務費	72,911	2.0	70,676	1.9	3.1
保険給付費	2,331,404	65.0	2,379,291	65.7	2.1
後期高齢者支援金等	453,765	12.7	495,256	13.7	9.1
前期高齢者納付金等	611	0.0	1,408	0.0	130.4
老人保健拠出金	50,065	1.4	36	0.0	99.9
介護納付金	223,529	6.2	217,313	6.0	2.8
共同事業拠出金	432,285	12.1	430,064	11.9	0.5
保健事業費	13,011	0.4	13,920	0.4	7.0
基金積立金	199	0.0	150	0.0	24.6
諸支出	7,473	0.2	15,425	0.4	106.4
予備費	-	-	-	-	-

資料:企画財政課

18 .平成22年度一般会計予算(当初)

(1)歳入 (単位:千円)

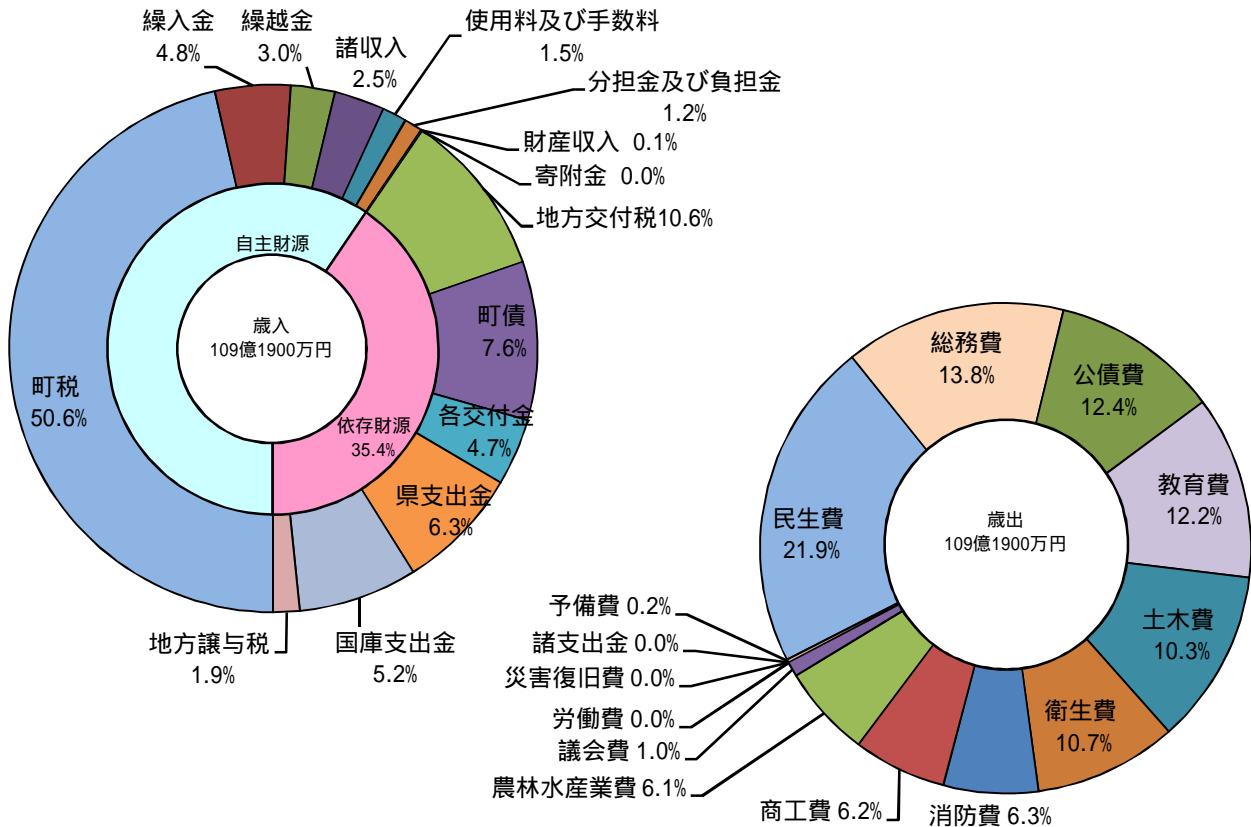
款	予 算 額
総額	10,919,000
町 税	5,067,916
地 方 譲 与 税 金	179,000
利 子 割 交 付 金	8,000
配 当 割 交 付 金	2,000
株 式 等 譲 渡 所 得 割 交 付 金	2,000
地 方 消 費 税 交 付 金	263,000
ゴ ル フ 場 利 用 税 交 付 金	76,000
自 動 車 取 得 税 交 付 金	61,000
地 方 特 例 交 付 金	42,000
地 方 交 付 税 金	1,100,000
交 通 安 全 対 策 特 別 交 付 金	4,000
分 担 金 及 び 負 担 金	115,293
使 用 料 及 び 手 数 料	164,164
国 庫 支 出 金	798,404
県 財 支 出 金	829,066
寄 附 金	9,292
繰 越 金	6
繰 越 金	502,301
繰 越 金	300,000
諸 町 債	340,258
債 権	1,055,300

(2)歳出 (単位:千円)

款	予 算 額
総額	10,919,000
議 会 費	107,680
総 務 費	1,600,314
民 生 費	2,584,723
衛 生 費	1,037,765
労 働 費	3,094
農 林 水 産 業 費	665,574
商 工 費	676,264
土 木 費	1,263,531
防 育 費	620,685
災 害 復 旧 費	1,123,109
公 債 費	4
支 出 金	1,216,256
予 備 金	1
費	20,000

資料:企画財政課

平成22年度一般会計予算額の構成(当初)



19 .平成22年度国民健康保険特別会計予算(当初)

(1)歳入 (単位:千円)

款	予 算 額
総額	3,614,300
国民健康保険税	1,140,978
一部負担金	2
使用料及び手数料	361
国庫支出金	1,057,000
療養給付費等交付金	97,284
前期高齢者交付金	468,609
県支出金	182,000
共同事業交付金	482,879
財産収入	120
寄附収入	1
繰入金	164,954
繰越金	20,000
諸収入	112

(2)歳出 (単位:千円)

款	予 算 額
総額	3,614,300
総務費	82,394
保険給付費	2,328,927
後期高齢者支援金等	476,048
前期高齢者納付金等	1,419
老人保健拠出金	842
介護納付金	228,532
共同事業拠出金	465,961
共保健康事業費	21,876
基金積立	200
諸支出	3,101
予備費	5,000

資料:企画財政課

20 .平成22年度老人保健特別会計予算(当初)

(1)歳入 (単位:千円)

款	予 算 額
総額	2,300
支払基金交付金	547
国庫支出金	413
県支出金	104
繰入金	0
繰越金	1,230
諸収入	6

(2)歳出 (単位:千円)

款	予 算 額
総額	2,300
総務費	192
医療諸支出	1,106
予備費	2
諸支出	1,000

資料:企画財政課

21 .平成22年度後期高齢者医療特別会計予算(当初)

(1)歳入 (単位:千円)

款	予 算 額
総額	241,200
後期高齢者医療保険料	182,333
使用料及び手数料	9
寄附金	1
繰入金	57,849
繰越金	1,000
諸収入	8

(2)歳出 (単位:千円)

款	予 算 額
総額	241,200
総務費	3,638
後期高齢者医療広域連合納付金	232,261
諸支出	301
予備費	5,000

資料:企画財政課

## 22 . 平成22年度介護保険特別会計予算(当初)

(1)歳入		(単位:千円)		(2)歳出		(単位:千円)	
款	予 算 額	款	予 算 額	款	予 算 額	款	予 算 額
総額	1,750,700	総額	1,750,700	総額	1,750,700	総額	1,750,700
使用料及び手数料	332,514	業務給付	55,280	業務給付	55,280	業務給付	55,280
国庫支出金	61	地域支援	1,659,459	地域支援	1,659,459	地域支援	1,659,459
県庫支出金	386,171	基金支	30,330	基金支	30,330	基金支	30,330
財産収入	496,734	積立	210	積立	210	積立	210
繰入金	248,404	備出	421	備出	421	備出	421
繰越収	82						
諸収	1						
	276,725						
	10,000						
	8						

資料:企画財政課

## 23 . 平成22年度下水道事業特別会計予算(当初)

(1)歳入		(単位:千円)		(2)歳出		(単位:千円)	
款	予 算 額	款	予 算 額	款	予 算 額	款	予 算 額
総額	408,400	総額	408,400	総額	408,400	総額	408,400
分担金及び負担金	6,164	業務建設	166,284	業務建設	166,284	業務建設	166,284
国庫支出金	93,791	下水道建設	77,662	下水道建設	77,662	下水道建設	77,662
県庫支出金	40,600	地域下水処理施設	5,499	地域下水処理施設	5,499	地域下水処理施設	5,499
財産収入	2	債備	157,955	債備	157,955	債備	157,955
繰入金	217,937						
繰越収	8,300						
諸収	1,006						
町債	40,600						

資料:企画財政課

## 24 . 平成22年度観光事業特別会計予算(当初)

(1)歳入		(単位:千円)		(2)歳出		(単位:千円)	
款	予 算 額	款	予 算 額	款	予 算 額	款	予 算 額
総額	51,100	総額	51,100	総額	51,100	総額	51,100
使用料及び手数料	15,830	施設運営	31,517	施設運営	31,517	施設運営	31,517
財産収入	1,422	債備	19,383	債備	19,383	債備	19,383
繰入金	32,537						
繰越収	1,000						
諸収	311						

資料:企画財政課

## 25 . 平成22年度宅地造成事業特別会計予算(当初)

(1)歳入		(単位:千円)		(2)歳出		(単位:千円)	
款	予 算 額	款	予 算 額	款	予 算 額	款	予 算 額
総額	184,000	総額	184,000	総額	184,000	総額	184,000
事業収	180,913	事業費	183,900	事業費	183,900	事業費	183,900
繰入金	2,986	備	100	備	100	備	100
繰越収	100						
諸収	1						

資料:企画財政課



## 26 .平成22年度水道事業会計予算(当初)

### (1)収益的收入及び支出

収入 (単位:千円)			支出 (単位:千円)		
款	項	予算額	款	項	予算額
水道事業収益		718,145	水道事業費用		718,145
	営業収益	705,369		営業費用	606,113
	営業外収益	12,775		営業外費用	107,511
	特別利益	1		特別損失	2,521
				予備費	2,000

資料:企画財政課

(注)平成22年度から簡易水道事業を水道事業に統合した。

### (2)資本的收入及び支出

収入 (単位:千円)			支出 (単位:千円)		
款	項	予算額	款	項	予算額
資本的収入		144,189	資本的支出		462,963
	企業債	60,000		建設改良費	300,760
	出資金	0		企業債償還金	162,203
	繰入金	17,806			
	補助金	66,381			
	工事負担金	1			
	固定資産売却代金	1			

資料:企画財政課

(注)平成22年度から簡易水道事業を水道事業に統合した。

## 27 .税目別調定額(現年課税分)

(単位:千円)

年度	個人町民税	法人町民税	固定資産税	国有資産等所在 市町村交付金	軽自動車税	町たばこ税	入湯税	計	国民健康 保険税
平成17	702,106	294,670	3,682,107	5,275	53,654	188,830	216,819	5,143,461	1,189,052
18	807,753	346,999	3,447,636	5,140	55,338	189,908	209,104	5,061,877	1,181,478
19	1,011,655	354,484	3,522,231	5,578	56,021	191,429	208,558	5,349,956	1,366,294
20	1,079,121	293,203	3,673,484	4,780	58,172	174,823	215,459	5,499,042	1,227,399
21	1,038,249	306,615	3,577,677	4,856	60,665	159,757	204,747	5,352,566	1,201,519

資料:税務課

## 28 .町税収入実績(現年分)

(単位:千円)

年度	調定額	収入額	収入率
平成17	5,143,461	4,855,993	94.41
18	5,061,877	4,823,790	95.30
19	5,349,956	5,134,058	95.96
20	5,499,042	5,269,548	95.83
21	5,352,566	5,139,444	96.02

資料:税務課

## 29 .業種別納税義務者数と税額

(単位:千円)

年度	総 数		給与所得者		営業所得者		農業所得者		譲渡及びその他の所得者	
	人員	税 額	人員	税 額	人員	税 額	人員	税 額	人員	税 額
平成 17	19,936	692,775	9,205	543,176	695	48,418	270	9,603	9,766	91,578
18	21,104	797,196	9,392	597,491	737	51,935	281	9,734	10,694	138,036
19	21,509	1,020,870	9,498	817,578	716	57,742	288	9,673	11,007	135,877
20	21,976	1,063,830	9,623	825,409	735	61,691	273	21,899	11,345	154,831
21	22,012	1,021,676	9,611	818,809	680	52,673	286	11,007	11,435	139,187

資料: 税務課(各年度・市町村課税状況等調べ)

[注]「譲渡及びその他の所得者」欄には、家屋敷等課税分を含む。

## 30 .固定資産税地目別筆数・面積

(単位:m<sup>2</sup>)

年度	総 数		田		畑	
	筆 数	面 積	筆 数	面 積	筆 数	面 積
平成 18	266,044	372,310,000	30,642	39,975,059	17,068	23,371,951
19	268,607	372,310,000	30,236	39,935,905	17,040	23,292,583
20	267,786	372,310,000	29,967	39,868,960	17,006	23,202,940
21	268,465	372,310,000	29,987	39,836,274	16,954	22,958,541
22	269,016	372,310,000	30,024	39,763,369	16,156	22,084,621

(つづき)

宅 地		山 林		原 野		雑 種 地	
筆 数	面 積	筆 数	面 積	筆 数	面 積	筆 数	面 積
43,211	15,939,623	83,551	137,453,962	16,727	15,092,813	49,434	26,981,629
44,380	16,324,174	84,108	137,515,950	16,871	15,069,566	50,380	26,681,717
45,130	16,533,890	84,215	137,086,295	16,924	15,092,506	48,696	26,601,697
45,827	16,828,336	84,379	136,382,999	16,922	15,060,905	48,417	26,453,139
46,422	16,988,009	84,774	136,782,571	17,156	15,284,189	48,345	26,435,176

(つづき)

牧 場		池沼		鉱 泉 地		そ の 他	
筆 数	面 積	筆 数	面 積	筆 数	面 積	筆 数	面 積
226	4,456,673	176	149,369	83	293	24,926	108,888,628
226	4,456,673	182	158,749	83	293	25,101	108,874,390
224	4,393,808	181	158,214	82	289	25,361	109,371,401
224	4,393,808	185	167,240	82	289	25,488	110,228,469
222	4,386,592	183	167,241	82	290	25,652	110,417,942

資料: 税務課

## 31 .固定資産税家屋棟数・床面積

(単位面積:m<sup>2</sup>、評価額:円)

年度	総 数			木 造			非 木 造		
	棟 数	床面積	m <sup>2</sup> 当評価額	棟 数	床面積	m <sup>2</sup> 当評価額	棟 数	床面積	m <sup>2</sup> 当評価額
平成 18	37,258	3,876,377	31,220	30,303	2,557,768	20,400	6,955	1,318,609	52,209
19	37,664	3,936,455	32,154	30,757	2,597,688	21,143	6,907	1,338,767	53,520
20	38,111	4,015,416	33,152	31,155	2,644,856	21,872	6,956	1,370,560	54,919
21	38,385	4,052,846	31,722	31,405	2,678,519	20,668	6,980	1,374,327	53,267
22	38,738	4,084,399	32,012	31,703	2,708,543	21,204	7,035	1,375,856	53,289

資料: 税務課

### 32 .固定資産税・町内、町外別納税者数・税額

(単位:千円)

年 度	納 税 者 数			税 額		
	総 数	町 内	町 外	総 数	町 内	町 外
平成 18	45,658	10,132	35,526	3,477,638	1,065,063	2,412,575
19	45,653	10,310	35,343	3,524,880	1,091,934	2,432,946
20	45,447	10,432	35,015	3,674,310	1,122,010	2,552,300
21	45,530	10,644	34,886	3,586,423	1,134,159	2,452,264
22	46,063	11,156	34,907	3,605,780	1,158,208	2,447,572

資料: 税務課

### 33 .償却資産課税標準額

(単位:千円)

年 度	納税義務者数	課 税 標 準 額						
		総 額	構築物	機械及び 装 置	船 舶	車両及び 運 搬 具	工具器具 及び備品	大規模償却資産 (総務大臣配分)
平成 18	435	50,917,287	11,156,077	7,183,447	12,678	169,175	2,989,569	29,406,341
19	431	47,918,229	10,881,250	5,516,983	10,751	111,357	3,091,412	28,306,476
20	431	50,668,742	11,350,937	7,724,294	9,117	179,436	3,221,671	28,183,287
21	427	49,974,837	11,505,999	7,328,845	7,801	145,957	3,043,183	27,943,052
22	428	49,567,840	10,595,799	6,889,865	6,601	129,527	2,832,449	29,113,599

資料: 税務課

### 34 .財政力指数・経常収支比率・起債制限比率・実質公債費比率及び将来負担比率

年 度	財 政 力 指 数	経 常 収 支 比 率	起 債 制 限 比 率 (%)	実 質 公 債 費 比 率 (%)	将 来 負 担 比 率 (%)
平成 17	0.840	93.0	6.4	9.9	-
18	0.834	93.4	6.8	11.2	-
19	0.831	96.7	7.7	12.8	111.7
20	0.818	94.0	8.3	13.9	97.9
21	0.812	90.8	8.0	13.4	87.0

資料: 企画財政課

## 4 事業所

### 35 .産業分類別事業所数及び従業者数

各年10月1日現在

産 業 分 類	平成13				平成18			
	事業所	従 業 者			事業所	従 業 者		
		総数	男	女		総数	男	女
全 産 業	1,741	14,691	7,798	6,893	1,701	13,709	7,379	6,330
農 業	26	315	228	87	25	289	211	78
林 業	4	25	22	3	5	33	27	6
漁 業	4	25	22	3	5	33	27	6
建 設	217	1,181	959	222	206	942	790	152
製 造	130	2,206	1,388	818	119	1,844	1,117	727
電 気 ・ ガ ス ・ 熱 供 給 ・ 水 道	4	26	22	4	2	X	X	X
情 報 通 信	35	534	388	146	3	10	6	4
運 輸					24	389	308	81
卸 売 ・ 小 売	537	2,645	1,190	1,455	335	2,010	931	1,079
金 融 ・ 保 険	12	133	94	39	12	104	67	37
不 動 産	50	314	182	132	53	281	171	110
飲 食 店 ・ 宿 泊	707	7,040	3,108	3,932	504	3,815	1,777	2,038
医 療 ・ 福 祉					64	757	189	568
教 育 ・ 学 習 支 援	707	7,040	3,108	3,932	69	850	406	444
複 合 サ ー ビ ス 事 業					14	264	208	56
サ ー ビ ス 業 (他 に 分 類 さ れ な い も の)	19	272	217	55	245	1,839	955	884
国 ・ 地 方 公 共 団 体 等					21	263	198	65

資料：事業所・企業統計調査

## 5 鉱、工業・商業

### 36 製造業の事業所数・従業者数及び製造品出荷額(従業者4人以上の事業所)

各年12月31日現在(単位:万円)

年次	事業所数	従業者数	製造品出荷額等
平成 16	74	1,730	3,957,444
17	76	1,685	3,582,994
18	68	1,603	3,635,107
19	73	1,759	4,020,735
20	74	1,692	4,266,193

資料:「栃木県の工業」(工業統計調査)

### 37 鉱業事業所数・従業者数・出荷量・出荷額(芦野石)

(単位:出荷量:t、出荷額:万円)

年次	事業所数	従業者数	出荷量		出荷額
			切石	その他	
平成 17	9	50	4,831	1,320	28,850
18	9	44	5,800	1,195	25,701
19	9	42	5,338	999	26,645
20	9	36	5,095	735	22,010
21	9	33	5,316	765	23,807

資料:観光商工課

### 38 産業(中分類)別事業所数・従業者数・現金給与総額・原材料使用額等・製造品出荷額(従業者4人以上の事業所)

平成21年12月31日現在(単位:万円)

産業別	事業所数	従業者数(人)			現金給与総額	原材料使用額等	製造品出荷額等
		計	常用労働者	個人事業主及び家族従業者			
総数	74	1,692	1,662	30	616,027	1,994,273	4,266,193
食料品	11	122	107	15	25,194	76,828	127,095
飲料・たばこ	5	54	52	2	x	x	x
繊維	8	135	130	5	x	x	x
衣服	0	0	0	-	x	x	x
木材	6	67	67	-	18,865	59,521	86,906
家具	1	7	7	-	x	x	x
印刷・出版	2	14	10	4	x	x	x
プラスチック	5	104	104	-	38,825	78,131	183,673
ゴム	4	151	151	-	-	-	-
窯業・土石	7	120	120	-	49,585	92,898	202,387
非金属	3	106	106	-	-	-	-
金属	9	165	164	1	x	x	x
はん用機械	2	35	35	-	x	x	x
業務機械	3	94	91	3	x	x	x
電子部品	2	38	38	-	x	x	x
輸送機械	2	50	50	-	x	x	x
精密機械	2	392	392	-	x	x	x
その他	2	38	38	-	x	x	x

資料:「栃木県の工業」(工業統計調査)

39 .商店(卸売・小売)数・従業者数・商品販売額

年次	商店数			従業者数(人)			年間販売額(万円)		
	合計	卸売	小売業	合計	卸売	小売業	合計	卸売	小売業
平成 9	350	25	325	1,533	103	1,430	2,809,243	538,025	2,271,218
11	360	35	325	1,771	187	1,584	2,922,625	607,349	2,315,276
14	349	27	322	1,906	168	1,738	2,818,290	513,053	2,305,237
16	332	32	300	1,726	175	1,551	2,653,893	540,107	2,113,786
19	326	24	302	1,989	189	1,800	2,878,318	573,964	2,304,354

資料:「栃木県の商業」(商業統計調査)

40 - 1 .産業別商店数・従業者数・商品販売額・売場面積(飲食店除く)

平成19年6月1日現在

産業分類別	商店数												
	計	法人	個人	従業者規模別									
				1~2人	3~4人	5~9人	10~19人	20~29人	30~49人	50~99人	100人以上		
総卸売業 数計	326	149	177	153	75	58	25	4	4	6	1		
衣服・身の回り品卸売業	24	15	9	10	5	5	2	1	-	1	-		
農畜産物・水産物卸売業	2	-	2	2	-	-	-	-	-	-	-		
食料・飲料卸売業	5	2	3	2	1	1	1	-	-	-	-		
食料・飲料卸売業	5	4	1	2	1	1	1	-	-	-	-		
建築材料卸売業	1	-	1	1	-	-	-	-	-	-	-		
鉱物・金属材料卸売業	1	1	-	-	-	-	-	-	-	1	-		
再生資源卸売業	1	-	1	1	-	-	-	-	-	-	-		
一般機械器具卸売業	1	1	-	-	-	1	-	-	-	-	-		
自動車卸売業	1	1	-	-	1	-	-	-	-	-	-		
家具・建具・じゅう器等卸売業	1	1	-	-	1	-	-	-	-	-	-		
他に分類されない卸売業	6	5	1	2	1	2	-	1	-	-	-		
小売業 計	302	134	168	143	70	53	23	3	4	5	1		
その他の各種商品小売業(従業者が常時50人未満のもの)	1	1	-	-	-	-	1	-	-	-	-		
呉服・服地・寝具小売業	2	1	1	1	-	1	-	-	-	-	-		
男子服小売業	2	1	1	2	-	-	-	-	-	-	-		
婦人・子供服小売業	8	3	5	3	4	1	-	-	-	-	-		
靴・履物小売業	1	-	1	1	-	-	-	-	-	-	-		
その他の織物・衣服・身の回り品小売業	7	2	5	5	1	1	-	-	-	-	-		
各種食料品小売業	9	3	6	3	2	-	1	-	2	-	1		
酒小売業	17	4	13	12	3	2	-	-	-	-	-		
食肉小売業	10	3	7	5	4	-	1	-	-	-	-		
鮮魚小売業	6	1	5	5	1	-	-	-	-	-	-		
野菜・果実小売業	11	6	5	4	3	2	1	-	1	-	-		
菓子・パン小売業	31	16	15	11	9	9	1	-	-	1	-		
米穀類小売業	3	1	2	2	-	-	1	-	-	-	-		
その他の飲食料品小売業	43	15	28	22	10	2	8	1	-	-	-		
自動車小売業	15	9	6	5	4	6	-	-	-	-	-		
自転車小売業	3	-	3	3	-	-	-	-	-	-	-		
家具・建具・畳小売業	10	4	6	5	2	3	-	-	-	-	-		
機械器具小売業	8	3	5	5	3	-	-	-	-	-	-		
その他のじゅう器小売業	14	3	11	10	1	2	1	-	-	-	-		
医薬品・化粧品小売業	8	4	4	3	4	1	-	-	-	-	-		
農耕用品小売業	8	6	2	1	2	4	1	-	-	-	-		
燃料小売業	31	25	6	9	7	12	2	1	-	-	-		
書籍・文房具小売業	6	3	3	3	-	-	2	1	-	-	-		
スポーツ用品・玩具・娯楽用品・楽器小売業	4	3	1	2	1	-	1	-	-	-	-		
時計・眼鏡・光学機械小売業	2	1	1	1	1	-	-	-	-	-	-		
他に分類されない小売業	42	16	26	20	8	7	2	-	1	4	-		

資料:「栃木県の商業」(商業統計調査)

40 - 2 .産業別商店数・従業者数・商品販売額・売場面積(飲食店除く)(つづき)

産 業 分 類 別	従業者数			年間商品販売額(万円)			その 他の 収入額 (万円)	売り場 面積 (㎡)
	計	法人	個人	計	法人	個人		
総 数	1,989	1,514	475	2,878,318	2,566,549	311,769	158,415	33,417
卸 売 業 計	189	172	17	573,964	554,942	19,022	300	-
衣服・身の回り品卸売業	2	-	2	x	-	x	x	-
農畜産物・水産物卸売業	24	15	9	28,883	x	x	-	-
食料・飲料卸売業	25	23	2	88,178	x	x	-	-
建築材料卸売業	2	-	2	x	-	x	x	-
鉱物・金属材料卸売業	80	80	-	x	x	-	x	-
再生資源卸売業	1	-	1	x	-	x	x	-
一般機械器具卸売業	8	8	-	x	x	-	x	-
自動車卸売業	4	4	-	x	x	-	x	-
家具・建具・じゅう器等卸売業	3	3	-	x	x	-	x	-
他に分類されない卸売業	40	39	1	353,242	x	x	300	-
小 売 業 計	1,800	1,342	458	2,304,354	2,011,607	292,747	158,115	33,417
その他の各種商品小売業(従業者が常時50人未満のもの)	10	10	-	x	x	-	x	x
呉服・服地・寝具小売業	7	5	2	x	x	x	x	x
男子服小売業	3	1	2	x	x	x	x	x
婦人・子供服小売業	23	11	12	15,939	12,615	3,324	110	1,286
靴・履物小売業	2	-	2	x	-	x	x	x
その他の織物・衣服・身の回り品小売業	18	7	11	5,553	x	x	30	444
各種食料品小売業	229	171	58	310,595	270,353	40,242	1,153	4,146
酒小売業	45	18	27	64,771	37,396	27,375	2,075	837
食肉小売業	34	18	16	40,398	31,800	8,598	11,000	655
鮮魚小売業	13	2	11	11,997	x	x	-	274
野菜・果実小売業	86	70	16	61,718	37,974	23,744	10,890	1,611
菓子・パン小売業	179	137	42	132,089	119,435	12,654	370	2,756
米穀類小売業	16	13	3	14,023	x	x	-	210
その他の飲食料品小売業	217	130	87	222,617	145,043	77,574	11,338	2,396
自動車小売業	61	51	10	87,467	82,158	5,309	21,428	138
自転車小売業	4	-	4	656	-	656	186	379
家具・建具・畳小売業	38	21	17	28,418	22,364	6,054	19	1,155
機械器具小売業	18	8	10	10,790	7,430	3,360	1,645	231
その他のじゅう器小売業	44	23	21	49,709	43,287	6,422	15	2,577
医薬品・化粧品小売業	24	16	8	40,308	31,262	9,046	30	464
農耕用品小売業	45	40	5	85,278	x	x	20,624	246
燃料小売業	165	154	11	593,203	581,236	11,967	1,380	157
書籍・文房具小売業	59	39	20	28,412	19,870	8,542	30	301
スポーツ用品・玩具・娯楽用品・楽器小売業	18	16	2	15,774	x	x	223	89
時計・眼鏡・光学機械小売業	5	4	1	x	x	x	x	x
他に分類されない小売業	437	377	60	459,844	434,117	25,727	75,383	11,580

## 41 .商品別地元購買率

(単位:%)

年次	総合	生食料品	その他の食品	家電品	日用雑貨 (荒物・雑貨)	洋服	服地
平成 16	21.7	45.4	43.1	12.7	25.1	13.2	
17	20.1	43.8	44.4	9.9	31.9	9.1	
19	23.2	48.9	45.5	16.1	39.0	12.6	
20	22.7	49.0	47.0	11.4	36.2	11.6	
21	20.7	46.9	42.5	9.9	33.1	10.0	

(つづき)

セーター ブラウス 下着	靴 バ ン 品	医 薬 品 品	書 文 籍 具	ス ポ ー ツ 用 品 玩 具 C D	贈 答 品	外 食
16.2	12.1	25.8	21.8	7.0	16.8	14.1
12.9	8.1	21.8	21.3	6.3	18.3	12.3
17.0	10.6	25.6	22.6	6.5	20.3	13.9
16.6	11.5	23.9	22.4	7.0	20.8	14.2
15.8	10.3	18.4	19.4	5.9	19.0	14.7

資料:地域購買動向調査

(注)平成16年は県産業労働観光部(平成16年は7月1日現在)  
平成17、19、20、21年は町観光商工課(各年12月1日現在)



## 6 農林業

### 42 .農家戸数及び農家人口

各年2月1日現在

年次	農家総数	専業・兼業別				自給的農家	農家人口総数	男	女
		専業農家	兼業農家		農家				
			総数	第一種兼業農					
昭和 60	2,754	348	2,406	838	1,568	-	14,791	7,371	7,420
平成 2	2,643	314	2,329	569	1,760	-	14,045	6,973	7,072
7	2,470	281	2,189	472	1,717	-	12,703	6,307	6,396
12	2,312	240	1,782	416	1,366	290	11,513	5,686	5,827
17	2,122	238	1,526	254	1,272	358	10,022	5,000	5,022
那須野	1,355	176	985	215	770	194	6,454	3,227	3,227
芦野	323	26	220	8	212	77	2,064	742	736
伊王野	436	35	316	28	288	85	1,478	1,020	1,044
鍋掛(黒川)	8	1	5	3	2	2	26	11	15

資料:農林業センサス

### 43 .経営耕地面積

各年2月1日現在(単位:ha、ただし一戸当たり経営耕地面積はa)

年次	総農家				販売農家				一戸当たり経営耕地面積
	総数	田	畑	樹園地	総数	田	畑	樹園地	
昭和 60	5,817	4,023	1,563	232	...	...	...	...	...
平成 2	5,454	3,793	1,527	134	5,408	3,761	1,513	134	225
7	5,107	3,588	1,488	31	5,057	3,555	1,472	31	229
12	4,786	3,405	1,350	31	4,732	3,373	1,709	30	234
17	4,811	3,242	1,554	14	4,411	3,195	1,203	13	250
那須野	3,856	2,404	1,442	10	3,464	2,357	1,098	8	298
芦野	364	308	56	0	354	308	50	0	161
伊王野	564	506	54	4	564	506	54	4	146
鍋掛(黒川)	26	24	2	-	25	24	2	-	421

資料:農林業センサス

(注) 単位未満を四捨五入したので、総数とその内訳が一致しない。

### 44 .経営耕地面積規模別農家戸数(販売農家)

各年2月1日現在(単位:ha)

年次	総数	例外規定	0.3未満	0.3~0.5	0.5~1.0	1.0~1.5	1.5~2.0	2.0~3.0	3.0~4.0	4.0~5.0	5.0~10.0	10.0以上
昭和 60	2,754	4	207	242	490	344	330	423	497		217	
平成 2	2,407	10	...	225	486	370	297	398	239	147	235	
7	2,207	5	...	217	460	349	243	373	215	106	216	23
12	2,022	3	...	206	435	335	221	305	185	94	210	28
17	1,764	...	3	181	347	274	207	269	168	91	180	44

資料:農林業センサス

(注) ・昭和60年は総農家

・例外規定は、昭和60年は経営耕地面積が0.1ha未満で、農産物販売金額が10万円以上あった農家、平成2年から平成12年は経営耕地面積が0.3a未満で、調査期日前1年間の農産物販売金額が50万円以上あった農家。

#### 45 .販売目的の家畜を飼養している経営体数と飼養頭羽数

各年2月1日現在

年次	乳用牛		肉用牛		豚		採卵鶏	
	飼養農家	頭数	飼養農家	頭数	飼養農家	頭数	飼養農家	頭数(100羽)
昭和 60	384	9,035	657	6,462	21	4,119	146	153
平成 2	306	9,300	597	9,223	11	3,439	36	277
7	219	8,667	460	8,679	5	2,560	19	221
12	165	8,523	351	7,349	2	X	3	112
17	148	9,045	293	14,409	6	73,611	4	60

資料: 農林業センサス

(注) 平成12年までは家族経営分のみ。

#### 46 .農業用機械利用台数(販売農家)

平成17年2月1日現在

乗用型トラクター	動力防除機	乗用型スピード スプレイヤー	動力田植機	コンバイン
2,358	756	2	1,335	1,100

資料: 農林業センサス

#### 47 .主要作物収穫面積

各年2月1日現在(単位:ha)

年次	稲	麦類	雑穀	いも類	豆類	工芸 農作物	野菜類	飼料用 作物	花き類 花木、芝	種苗 苗木類
昭和 60	2,934	217	25	43	63	40	180	1,664	21	1
平成 2	2,655	223	30	30	64	22	179	1,783	43	7
7	2,955	30	5	29	15	4	139	1,544	52	5
12	2,224	35	6	4	7	3	53	1,895	31	5
17	2,211	37	9	4	11	3	63	1,806	55	11

資料: 農林業センサス、平成12・17年の飼料用作物は農林振興課の資料、平成17年の稲、種苗・苗木類

#### 48 .農地転用の状況

年度	総数		農地法第4条1項		農地法第5条1項	
	件数	面積(m <sup>2</sup> )	件数	面積(m <sup>2</sup> )	件数	面積(m <sup>2</sup> )
平成 17	66	132,428	24	50,389	42	82,039
18	57	126,853	22	58,924	35	67,929
19	58	135,378	20	52,686	38	82,692
20	48	90,332	19	27,901	29	62,431
21	39	107,976	22	54,452	17	53,524

資料: 農業委員会事務局

## 49 .林野面積

各年2月1日現在(単位:ha、戸)

年次	総土地面積	林野面積				現況森林面積	林野率(%)
		合計	国 有		民 有		
			国 有	民 有			
平成 12	37,231	21,956	3,302	18,654	21,878	58.9	
17	37,231	21,626	3,295	18,331	21,558	58.1	

資料:農林業センサス

(注)林野率 = 林野面積/総土地面積

## 50 .森林蓄積

平成17年2月1日現在(単位:100m<sup>3</sup>)

合 計			人 工 林			天 然 林		
計	針葉樹	広葉樹	計	針葉樹	広葉樹	計	針葉樹	広葉樹
37,233	24,036	13,197	22,190	21,945	245	15,043	2,091	12,952

資料:農林業センサス

(注)森林蓄積とは、森林法に基づく森林計画対象の森林における当該計画樹立時の立木の材積をいう。

## 7 土木・建築

### 51 .公営住宅

#### (1)町営住宅

団地名	建築年度	戸数	規模(一戸当り床面積㎡)	構造
上の原第1	昭和 35	14	28.1 ~ 34.7	木造・平屋
上の原第2	昭和 36	15	29.8 ~ 34.7	木造・平屋
上の原第3	昭和 49	20	41.5 ~ 44.9	簡易・平屋
高久	昭和 41	14	31.2 ~ 36.4	木造・平屋
	43	15	31.2 ~ 36.4	"
黒田	昭和 45	15	31.4 ~ 36.4	木造・平屋
	46	15	33.9 ~ 36.5	簡易・平屋
	47	20	33.9 ~ 36.5	"
	48	10	36.5 ~ 39.4	"
芦野	昭和 48	10	36.4 ~ 39.4	簡易・平屋
前原	平成 2	18	63.3	鉄筋・3階
	3	18	64.0	"
	6	18	64.0	"
湯本	平成 5	9	62.6	鉄筋・3階

資料:総務課

#### (2)県営住宅

団地名	建築年度	戸数	規模(一戸当り床面積㎡)	構造
黒田	昭和 46	12	1号棟 39.45㎡	準耐火・平屋
			2号棟 36.52㎡	

資料:大田原土木事務所

#### (3)定住促進住宅あたごハイツ

建築年度	間取り	戸数	構造
昭和 57	3 D K	80	鉄筋5階 2棟

資料:総務課

### 52 .道路状況

平成22年4月1日

区分	路線数	延長(m)	改良済延長(m)	舗装済延長(m)	舗装率(%)
高速道	1	15,200	15,200	15,200	100.0
一般国道4号	1	17,128	17,128	17,128	100.0
一般国道294号	1	19,981	19,981	19,981	100.0
県道	22	152,932	143,901	150,002	98.1
町道	648	599,359	340,581	423,920	70.7
農道	1,114	367,523	42,584	11,470	3.1
林道	44	52,509.5	52,509.5	26,111	49.7

資料:建設課・農林振興課・東日本高速道路株式会社関東支社那須管理事務所・大田原土木事務所・国土交通省関東地方整備局宇都宮国道事務所

〔注〕一般国道294号、県道に関しては、平成21年4月1日現在の数値。

〔注〕農業振興総合整備事業那須北地区で整備した、上川地区農道(延長555.55m)を、改良済延長、舗装済延長に計上しました。

### 53 .橋りょうの状況

平成22年4月1日

区 分	橋りょう数	永 久 橋		木 橋		混 合 橋	
		橋りょう数	延長(m)	橋りょう数	延長(m)	橋りょう数	延長(m)
高 速 道	6	6	320	-	-	-	-
一 般 国 道 4 号	24	24	462.9	-	-	-	-
一 般 国 道 294 号	17	17	470	-	-	-	-
県 道	98	96	1,964	-	-	-	-
町 道	266	251	3,084	5	28	10	46
農 道	6	6	174	-	-	-	-
林 道	-	-	-	-	-	-	-

資料：建設課・農林振興課・社東日本高速道路株式会社関東支社那須管理事務所・大田原土木事務所・国土交通省関東地方整備局宇都宮国道事務所

〔注〕一般国道294号、県道に関しては、平成21年4月1日現在の数値。

## 8 運輸・通信・防災

### 54 主要バス路線乗客数

#### (1) 町民バス

平成21年度

路線名	運行回数 (1日往復数)	乗客数 (人)	路線名	運行回数 (1日往復数)	乗客数 (人)
追分・黒磯駅線	3	7,345	湯本線	3	3,702
夕狩線	1	1,271	六斗地・大谷線	1	1,803
棚橋線	1	745			

資料: 総務課

#### (2) 東野バス

平成21年度

路線名	運行回数 (1日往復数)	乗客数 (人)
湯本～那須中学校線	2	18,900
黒磯～湯本線	11	145,139
黒田原～伊王野線	4	12,985
黒磯～ロープウェイ線	往4・復8	38,018

資料: 東野交通株式会社

### 55 JR黒田原駅乗降客数

各年度末現在

年度	年間乗車人員 (人)	一日平均乗車人員 (人)
平成 17	213,746	586
18	204,093	559
19	200,888	548
20	195,826	536
21	191,210	523

資料: 東日本旅客鉄道株式会社大宮支社

### 56 自動車等保有台数

各年4月1日現在(単位:台)

年次	総数	貨物自動車			乗用自動車			乗合自動車	種用途自動車	大型特殊自動車
		総数	普通	小型	総数	普通	小型			
平成 18	29,431	2,749	1,052	1,697	12,462	4,814	7,648	189	490	105
19	29,661	2,720	1,051	1,669	12,486	4,973	7,513	177	471	104
20	29,709	2,673	1,051	1,622	12,376	5,013	7,363	171	472	107
21	29,836	2,447	975	1,472	12,268	5,034	7,234	170	454	105
22	29,859	2,368	967	1,401	12,232	5,057	7,175	169	430	101

#### (つづき)

総数	軽自動車			小型二輪	原動機付自転車			小型特殊自動車
	乗用	貨物	軽二輪		総数	第1種 (50cc以下)	第2種 (125cc以下)	
8,504	4,015	4,075	414	423	2,490	2,291	199	2,019
8,887	4,362	4,104	421	447	2,365	2,161	204	2,004
9,196	4,675	4,103	418	458	2,270	2,069	201	1,986
9,690	5,036	4,205	449	460	2,265	2,054	211	1,977
9,994	5,283	4,258	453	449	2,162	1,928	234	1,954

資料: 関東運輸局栃木運輸支局、税務課

## 57 .有料道路利用状況

年次	那須高原 有料道路	那須甲子 有料道路	東 北 自 動 車 道			
			那須インターチェンジ		那須高原スマートインターチェンジ	
			入車両	出車両	入車両	出車両
平成 17	379,002	55,824	1,148,160	1,258,990		
18	355,557	53,906	1,143,401	1,252,379		
19	342,608	58,239	1,170,820	1,271,969	40,104	44,332
20	359,859	25,879	1,172,605	1,291,797	43,506	59,321
21	230,727		1,153,199	1,267,653	70,995	101,415

資料：栃木県道路公社、東日本高速道路株式会社関東支社那須管理事務所

〔注〕那須甲子有料道路は、平成20年8月31日で、徴収期間満了。

〔注〕那須高原有料道路は、平成21年10月29日で、徴収期間満了。

## 58 .主要道路交通量調査状況

### (1)一般国道4号

年次	調査場所	調査日時	通過車両	
			四輪車	二輪車
平成 9	小島	10月 2日 7:00～7:00(24時間)	15,552	131
14	"	10月 31日 7:00～19:00	10,668	86
15	"	5月 28日 7:00～19:00	11,069	67
16	"	10月 28日 7:00～19:00	11,247	80
17	"	10月 18日 7:00～19:00	10,903	76

資料：国土交通省関東地方整備局宇都宮国道事務所

### (2)一般国道294号

年次	調査場所	調査日時	通過車両	
			四輪車	二輪車
平成 2	芦野532-4	10月 2日 7:00～19:00	2,246	340
6	"	9月 28日 7:00～19:00	2,484	157
9	"	10月 2日 7:00～19:00	3,008	89
11	"	10月 3日 7:00～19:00	3,388	172
	"	10月 31日 7:00～19:00	3,388	172
17	"	10月 18日 7:00～19:00	4,112	110
	"	10月 23日 7:00～19:00	4,518	110

資料：大田原土木事務所

〔注〕平成11、17年は通過車両は平均台数である。

### (3)主要地方道 大子那須線

年次	調査場所	調査日時	通過車両	
			四輪車	二輪車
平成 2	寺子丙105	10月 2日 7:00～19:00	3,507	225
6	"	10月 28日 7:00～19:00	4,087	130
9	"	9月 2日 7:00～19:00	3,961	243
11	"	10月 3日 7:00～19:00	4,508	257
	"	10月 7日 7:00～19:00	4,508	257
17	"	10月 18日 7:00～19:00	3,736	66
	"	10月 23日 7:00～19:00	2,488	66

資料：大田原土木事務所

〔注〕平成11、17年は通過車両は平均台数である。

## (4)主要地方道 湯本漆塚線

年次	調査場所	調査日時	通過車両	
			四輪車	二輪車
平成 2	高久丙1556	10月 2日 7:00~19:00	2,099	32
6	"	9月 28日 7:00~19:00	2,197	13
9	"	10月 2日 7:00~19:00	2,553	36
11	"	10月 3日 7:00~19:00		
	"	10月 7日 7:00~19:00	3,587	29
17	"	10月 18日 7:00~19:00	3,027	12
	"	10月 23日 7:00~19:00	5,011	

資料:大田原土木事務所

〔注〕平成11、17年は通過車両は平均台数である。

## (5)主要地方道 那須高原線

年次	調査場所	調査日時	通過車両	
			四輪車	二輪車
平成 2	高久甲	10月 2日 7:00~19:00	5,806	133
6	"	9月 28日 7:00~19:00	5,918	67
9	"	10月 2日 7:00~19:00	6,373	123
11	"	10月 3日 7:00~19:00		
	"	10月 7日 7:00~19:00	6,135	32
17	"	10月 18日 7:00~19:00	3,389	14
	"	10月 23日 7:00~19:00	3,775	

資料:大田原土木事務所

〔注〕平成11、17年は通過車両は平均台数である。

## (6)一般県道 豊原高久線

年次	調査場所	調査日時	通過車両	
			四輪車	二輪車
平成 2	寺子乙720	10月 2日 7:00~19:00	4,866	162
6	"	9月 28日 7:00~19:00	4,866	162
9	"	10月 2日 7:00~19:00	6,215	127
11	"	10月 3日 7:00~19:00		
	"	10月 7日 7:00~19:00	5,423	65
17	"	10月 18日 7:00~19:00	6,905	78
	"	10月 23日 7:00~19:00	4,631	

資料:大田原土木事務所

〔注〕平成11、17年は通過車両は平均台数である。

## 59 .交通事故発生状況(人身事故)

年次	件数	死者(人)	傷者(人)
平成 17	186	3	296
18	133	5	199
19	139	3	203
20	116	2	181
21	129	0	198

資料:総務課



## 60 .救急車出動状況

年次	総数		交通		急病		その他	
	件数	搬送人員(人)	件数	搬送人員(人)	件数	搬送人員(人)	件数	搬送人員(人)
平成 17	1,401	1,359	173	227	881	811	347	321
18	1,343	1,299	159	208	852	786	332	305
19	1,470	1,401	146	169	952	880	372	352
20	1,386	1,339	137	167	888	831	361	341
21	1,332	1,266	140	162	877	810	315	294

資料:総務課

## 61 .火災発生件数

年次	総件数	建 物				林 野	その他
		総 数	全焼棟数	半焼棟数	部分焼棟数		
平成 17	18	13	9	1	3	1	4
18	29	8	5	-	3	4	17
19	25	9	4	-	5	3	13
20	21	9	4	-	5	2	10
21	19	11	6	1	4	6	2

資料:総務課

## 62 .損害見積額及び焼損面積

年次	損 害 見 積 額 (千円)					焼 損 面 積	
	総 額	建 物	建物収容物	林 野	その他	建物(m <sup>2</sup> )	林野(a)
平成 17	99,903	88,726	10,247	630	300	1,513	54
18	28,512	18,625	4,167	-	5,720	1,060	99
19	42,251	20,068	17,675	10	4,498	934	28
20	16,606	9,658	5,078	-	1,870	806	24
21	59,795	54,585	3,910	809	491	828	197

資料:総務課

## 63 .原因別火災発生件数

年次	総件数	タバコ	たきび	暖房用機器 (ストーブ類)	火遊び	畦畔焼	その他
平成 17	18	2	2	2	-	1	11
18	29	3	4	1	-	1	20
19	25	1	5	-	-	1	18
20	21	1	3	-	-	1	16
21	19	1	5	2	-	1	10

資料:総務課

## 64 .消防組織及び施設

平成22年4月1日現在

区 分	署分 数	署団 数	職 員 数	消 防 ポ ン プ 車 ・ 施 設 等			
				普 通 ポ ン プ 車	水 そう 付 ポ ン プ 車	は し ご 付 ポ ン プ 車	小 型 動 力 ポ ン プ 積 載 車
常 備 消 防 署	1		27	1	1	-	-
常 備 消 防 分 署	1		22	1	1	1	-
非 常 備 消 防	6		692	10	4	-	29

(つづき)

消 防 ポ ン プ 車 ・ 施 設 等				消 防 水 利	
救 急 車	無 線 機	小 型 動 力 ポ ン プ	そ の 他	消 火 栓	防 火 水 道
1	13	-	-	-	-
1	11	-	-	-	-
-	-	35	2	140	330

資料：総務課

## 65 .テレビジョン契約率

各年3月31日現在(単位:契約率%)

年 度	世 帯 数	総 契 約 数	契 約 率	う ち 衛 星 契 約	
				契 約 数	契 約 率
平成 17	9,253	11,402	123.2	3,159	34.1
18	9,387	11,460	122.1	3,340	35.6
19	9,514	11,618	122.1	3,503	36.8
20	9,737	11,722	120.4	3,593	36.9
21	9,721	12,111	124.6	4,207	43.3

資料：日本放送協会

(注)世帯数は、住民基本台帳世帯数。

## 66 .電話加入数

各年3月31日現在

年 度	加 入 電 話						
	総 数	単 独 電 話			共 同 電 話		
		計	事務用	住宅用	計	事務用	住宅用
平成 17	13,835	13,809	4,160	9,649	26	5	21
18	13,689	13,664	4,098	9,566	25	5	20
19	12,981	12,958	3,895	9,063	23	5	18
20	11,724	11,705	3,515	8,190	19	3	16
21	10,958	10,943	3,299	7,644	15	3	12

資料：NTT東日本栃木支店

## 9 水道・下水道

### 67 .町営水道普及状況及び給水量

各年度末現在

年 度	給水人口(人)	給水戸数(戸)	総取水量(m <sup>3</sup> )	総給水量(m <sup>3</sup> )	有収水量(m <sup>3</sup> )	有収率(%)	普及率(%)
平成 17	21,770	8,929	6,292,182	5,348,652	4,138,181	77.37	78.26
18	21,752	9,878	6,164,540	5,158,161	4,105,873	79.60	78.38
19	21,718	9,972	6,032,592	5,065,916	4,036,488	79.68	78.28
20	21,692	10,008	6,075,719	5,132,026	3,875,544	75.52	78.34
21	21,629	10,110	6,123,668	5,111,446	3,783,597	74.02	78.38

資料: 上下水道課

(注) 普及率 =  $100 \times \frac{\text{給水人口}}{\text{町総人口}}$  (町総人口(住民基本台帳) 27,594人…22.3.31)

### 68 .用途別給水量

各年度末現在(単位:m<sup>3</sup>)

年 度	有収水量	家事用	営業用	団体用	特別用	臨時用	娯楽用
平成 17	4,138,181	1,476,497	2,386,606	180,973	87,848	6,223	34
18	4,105,873	1,447,771	2,353,858	170,635	132,395	1,067	147
19	4,036,488	1,458,740	2,262,295	167,039	147,721	632	61
20	3,875,544	1,430,922	2,124,412	167,673	151,760	702	75
21	3,783,597	1,440,776	2,024,691	166,727	150,077	1,281	45

資料: 上下水道課

### 69 .下水道事業の状況

#### (1) 普及状況の推移

年 度	計画処理区域面積(ha)	認可区域面積(ha)	処理区域面積(ha)	管渠 <sup>カンキョ</sup> 総延長(m)	総人口(人)	処理区域内人口(人)	水洗化人口(人)	水洗化率(%)	普及率(%)
平成 17	620	255	165	28,742	27,819	2,170	1,418	65.3	7.8
18	620	255	188	28,876	27,752	2,694	1,547	57.4	9.7
19	620	268	190.1	29,056	27,744	2,817	1,845	65.5	10.2
20	620	268	192.6	30,059	27,689	2,908	1,952	67.1	10.5
21	620	268	199.2	30,752	27,594	2,833	1,907	67.7	10.3
湯 本	320	137	121.2	18,956	1,015	846	655	77.4	3.1
黒田原	300	131	78.0	11,796	3,927	1,987	1,252	63.0	7.2

資料: 上下水道課

(注) 普及率 = 処理区域内人口 / 町総人口 × 100、水洗化率 = 水洗化人口 / 処理区域内人口 × 100

#### (2) 終末処理場

名 称	那 須 町 湯 本 浄 化 セ ン タ ー	那 須 町 黒 田 原 水 処 理 セ ン タ ー
位 置	高久丙4361-5	富岡1209-4
敷 地 面 積	2.8ha	2.2ha
処 理 方 法	標準活性汚泥法	オキシデーションディッチ法
認可計画処理人口	14,000人(うち観光人口含む)	2,550人
処 理 能 力	6,000m <sup>3</sup> /日	1,300m <sup>3</sup> /日

資料: 上下水道課

## 10 福祉・保健衛生

### 70 .児童福祉施設(保育園)

平成22年4月1日現在(単位:人)

保育園名	開設時期	職員数	年令別幼児数				
			総数	3歳未満児	3歳児	4歳児	5歳児
黒田原第1	昭和 28	17	115	32	31	29	23
黒田原第2	43	12	67	17	11	19	20
大谷	27	6	16	6	3	0	7
千振	37	8	38	13	6	9	10
那須	45	6	25	4	2	9	10
高原	39	12	54	25	9	9	11
高久	51	13	57	25	6	11	15
大野	47	9	51	19	8	18	6
芦野	38	7	31	12	7	3	9
伊王野	33	12	78	19	17	22	20
総数		102	532	172	100	129	131

資料:保健福祉課

(注)職員数には、臨時職員数を含む。

### 71 .生活保護世帯数及び人員数

各年3月31日現在(単位:人)

年次	世帯数	人員
平成 18	117	157
19	120	160
20	121	156
21	117	154
22	131	173

資料:保健福祉課

### 72 .老人保健による老人医療の状況

各年度末現在(単位:円)

年度	対象者	医療給付費			医療費支給額		
		件数	給付額	1件当給付額	件数	支給額	1件当支給額
平成 17	4,110	89,889	2,675,261,904	29,762	863	10,725,945	12,429
18	3,915	87,932	2,547,473,544	28,971	778	9,410,164	12,095
19	3,720	87,546	2,502,375,891	28,584	798	10,403,359	13,037
20	-	7,874	221,703,322	28,156	148	1,797,824	12,147
21	-	30	147,791	4,926	5	34,342	6,868

資料:保健福祉課

(注)給付額には食事療養費を含む。

### 73 .こども医療費助成状況

各年度末現在(単位:円)

年度	対象者	助成件数	支払額	1件当り支払額
平成 17	3,445	26,186	57,408,910	2,192
18	3,400	30,296	63,883,803	2,109
19	3,601	30,847	65,443,019	2,121
20	3,542	35,597	72,747,701	2,043
21	3,475	35,940	72,413,970	2,014

資料:保健福祉課

## 74 .妊産婦医療費助成状況

各年度末現在(単位:円)

年 度	対 象 者	助 成 件 数	支 払 額	1件当り支払額
平成 17	135	1,001	6,991,390	6,984
18	117	1,199	8,073,300	6,733
19	122	1,036	5,167,130	4,987
20	114	916	6,343,520	6,925
21	81	815	5,063,020	6,212

資料:保健福祉課

## 75 .重度心身障害者医療費助成状況

各年度末現在(単位:円)

年 度	対 象 者	助 成 件 数	支 払 額	1件当り支払額
平成 17	546	5,971	50,867,430	8,519
18	557	7,292	56,848,430	7,796
19	548	7,850	49,554,140	6,312
20	562	8,349	45,229,160	5,417
21	560	8,493	42,661,700	5,023

資料:保健福祉課

## 76 .ひとり親家庭医療費助成状況

各年度末現在(単位:円)

年 度	対 象 者	助 成 件 数	支 払 額	1件当り支払額
平成 17	420	2,493	6,698,000	2,687
18	476	2,968	7,390,010	2,490
19	243	1,810	4,627,220	2,556
20	271	1,542	4,189,330	2,716
21	272	1,847	5,316,330	2,878

資料:保健福祉課

(注)平成19年4月より制度が一部改正された。

## 77 .拠出年金受給権者数

各年度末現在

年 度	昭 和 6 1 年 3 月 以 前 の 受 給 権 者									昭 和 6 1 年 4 月 以 降 の 受 給 権 者				
	総数	老 齢	通 算 老 齢	障 害	母 子	準 母 子	遺 児	寡 婦	死 亡 一 時 金	総数	老 齢 基 礎	障 害 基 礎	遺 族 基 礎	特 別 一 時 金
平成 16	1,732	1,344	289	70	-	-	-	22	7	4,878	4,742	98	38	-
17	1,596	1,232	276	67	-	-	-	17	4	5,145	5,006	104	35	-
18	1,468	1,125	258	62	-	-	-	14	9	5,460	5,315	104	41	-
19	1,368	1,034	249	56	-	-	-	15	14	5,791	5,645	112	34	-
20	1,261	941	246	53	-	-	-	15	6	6,082	5,943	110	29	-

資料:住民生活課

(注)平成21年度より日本年金機構からの情報提供なし。

## 78 .福祉年金受給権者数

各年度末現在

年 度	総 数	老 齢	障 害	母 子	準 母 子
平成 16	386	15	371	-	-
17	382	8	374	-	-
18	395	6	389	-	-
19	390	5	385	-	-
20	389	5	384	-	-

資料:住民生活課

(注)平成21年度より日本年金機構からの情報提供なし。

## 79 .国民年金被保険者数及び保険料

年 度	総数(人)	強制(人)	任意(人)	第3号被保険者(人)	各年度末現在	
					保険料(千円)	
平成 17	7,983	6,557	32	1,394	557,033	
18	7,738	6,301	43	1,394	527,923	
19	7,405	5,969	46	1,390	531,943	
20	7,212	5,805	39	1,368	497,880	
21	7,073	5,704	48	1,321	-	

資料:住民生活課

(注)平成21年度より日本年金機構から保険料の情報提供なし。

## 80 .農業者年金被保険者数及び受給者数

年 度	各年度末現在(単位:人)						
	新 制				旧 制		
	被保険者総数	通常加入	政策支援加入	待機者	受給者	年金受給者	待機者
平成 17	72	32	15	25	-	627	113
18	75	35	13	27	-	620	63
19	77	36	17	24	-	605	60
20	84	40	17	19	8	554	56
21	89	36	19	21	13	555	55

資料:農業委員会事務局

(注)平成14年1月より新制度(積立方式)施行。

## 81 .拠出年金受給額

年 度	各年度末現在(単位:千円)						
	昭 和 6 1 年 3 月 以 前 の 受 給 権 者						
	総 額	老 齢	通算老齢	障 害	母 子	準母子	遺 児
平成 16	714,136	577,900	62,189	62,566	-	-	-
17	659,080	531,789	58,747	59,983	-	-	-
18	609,779	492,047	54,560	55,644	-	-	-
19	560,666	448,972	52,682	50,297	-	-	-
20	514,063	407,821	50,905	47,525	-	-	-

(つづき)

昭和61年3月以前の受給権者		昭 和 6 1 年 4 月 以 降 の 受 給 権 者					
寡 婦	死亡一時金	総 額	老齢基礎	障害基礎	遺族基礎	特別一時金	
10,491	990	3,052,156	2,935,791	88,284	28,081	-	-
7,881	680	3,234,014	3,115,738	93,144	25,132	-	-
6,323	1,205	3,434,162	3,310,776	92,895	30,491	-	-
6,635	2,080	3,659,975	3,534,333	99,535	26,107	-	-
6,742	1,070	3,857,695	3,738,341	97,327	22,027	-	-

資料:住民生活課

(注)平成21年度より日本年金機構からの情報提供なし。

## 82 .福祉年金受給額

年 度	各年度末現在(単位:千円)					
	総 額	老 齢	障 害	母 子	準 母 子	
平成 16	355,203	6,106	349,097	-	-	
17	353,713	3,256	350,457	-	-	
18	363,914	2,435	361,479	-	-	
19	358,359	2,029	356,330	-	-	
20	357,765	2,029	355,736	-	-	

資料:住民生活課

(注)平成21年度より日本年金機構からの情報提供なし。

### 83 - 1 .国民健康保険の給付状況

(1)一般被保険者分  
療養の給付状況  
件数

年度	総数	一般診療		歯科	調剤	訪問看護
		入院	入院外			
平成 17	95,099	2,065	57,125	11,196	24,711	2
18	96,768	2,084	57,505	11,562	25,604	13
19	99,139	2,083	57,850	11,460	27,714	32
20	122,952	2,506	71,095	13,831	35,497	23
21	129,605	2,446	74,028	14,667	38,410	54

費用額(千円)

年度	総額	一般診療		歯科	調剤	食事療養	訪問看護
		入院	入院外				
平成 17	1,993,139	788,983	733,063	174,556	215,182	81,311	44
18	2,016,923	808,617	747,145	165,488	223,757	71,626	290
19	2,072,717	816,876	760,480	165,758	258,917	68,273	2,413
20	2,663,239	1,081,387	948,458	200,511	351,692	80,426	765
21	2,713,830	1,067,225	956,905	200,806	406,944	79,323	2,627

町負担額(千円)

年度	総額	一般診療		歯科	調剤	食事療養	訪問看護
		入院	入院外				
平成 17	1,438,900	571,308	529,766	124,500	156,065	57,226	35
18	1,467,912	590,358	545,428	118,930	164,297	48,667	232
19	1,519,182	599,737	559,228	120,032	191,940	46,556	1,689
20	1,934,223	786,140	690,865	144,847	257,912	53,923	536
21	1,967,021	773,715	695,656	144,530	297,670	53,565	1,885

受診率(%) (件数÷一般平均人数 H21 10,961人)

年度	総数	一般診療		歯科	調剤	訪問看護
		入院	入院外			
平成 17	931.16	20.22	559.34	109.62	241.96	0.02
18	967.97	20.85	575.22	115.65	256.12	0.13
19	1,018.06	21.39	594.06	117.68	284.60	0.33
20	1,138.23	23.20	658.17	128.04	328.61	0.21
21	1,182.42	22.32	675.38	133.81	350.42	0.49

## 83 - 2 .国民健康保険の給付状況(つづき)

1件当たり診療日数(日) それぞれの日数÷件数

年度	総 数	一 般 診 療		歯 科	訪 問 看 護
		入 院	入 院 外		
平成 17	1.74	19.31	1.73	2.36	2.00
18	1.70	19.40	1.70	2.27	1.92
19	1.64	18.65	1.68	2.28	8.88
20	1.58	18.35	1.65	2.24	3.22
21	1.50	18.25	1.60	2.15	4.67

1人当たり費用額(円)

年度	総 額	一 般 診 療		歯 科	調 剤	食 事 療 養	訪 問 看 護
		入 院	入 院 外				
平成 17	195,157	77,253	71,777	17,092	21,069	7,962	4
18	201,753	80,886	74,737	16,554	22,382	7,165	29
19	212,848	83,885	78,094	17,022	26,588	7,011	248
20	246,550	100,110	87,804	18,562	32,558	7,445	71
21	247,590	97,365	87,301	18,320	37,127	7,237	240

資料:保健福祉課

1人当たり町負担額(円)

年度	総 額	一 般 診 療		歯 科	調 剤	食 事 療 養	訪 問 看 護
		入 院	入 院 外				
平成 17	140,889	55,939	51,872	12,190	15,281	5,603	4
18	146,835	59,054	54,559	11,896	16,435	4,868	23
19	156,006	61,587	57,427	12,326	19,711	4,781	174
20	179,062	72,778	63,957	13,409	23,876	4,992	50
21	179,456	70,588	63,466	13,186	27,157	4,887	172

その他の給付状況

年度	療 養 費		高 額 療 養 費		出 産 育 児 一 時 金		葬 祭 費	
	件数	支給額	件数	支給額	件数	支給額	件数	支給額
平成 17	1,692	10,187	1,927	164,659	64	19,200	232	13,920
18	1,958	11,210	2,003	160,749	55	17,450	213	12,070
19	1,835	10,651	2,074	160,737	58	20,300	240	12,100
20	2,177	14,522	3,123	210,033	52	18,410	86	4,300
21	2,303	15,475	3,355	229,067	59	23,479	66	3,300

資料:保健福祉課

(2)退職被保険者等分

療養の給付状況

件数

年度	総 数	一 般 診 療		歯 科	調 剤	訪 問 看 護 療 養 費
		入 院	入 院 外			
平成 17	25,586	484	15,638	2,566	6,895	3
18	29,558	557	17,813	2,952	8,226	10
19	33,149	603	19,657	3,205	9,668	16
20	8,755	128	5,041	1,128	2,437	21
21	7,255	119	4,098	960	2,051	27



### 83 - 3 .国民健康保険の給付状況(つづき)

#### 費用額(千円)

年度	総額	一般診療		歯科	調剤	食事療養	訪問看護療養費
		入院	入院外				
平成 17	558,276	200,633	219,516	42,579	78,204	17,223	121
18	649,978	258,683	236,489	46,275	91,452	16,760	319
19	713,488	273,518	264,356	48,566	109,665	16,505	878
20	171,221	46,827	75,308	15,782	29,370	2,911	1,023
21	160,396	56,550	60,556	12,769	26,016	2,444	2061

#### 町負担額 (千円)

年度	総額	一般診療		歯科	調剤	食事療養	訪問看護療養費
		入院	入院外				
平成 17	416,624	148,751	165,224	31,830	59,279	11,453	87
18	489,944	193,906	180,029	35,299	69,986	10,501	223
19	546,089	208,338	204,235	37,377	85,162	10,363	614
20	124,214	34,483	54,525	11,307	21,354	1,828	717
21	112,070	39,585	42,388	8,940	18,218	1,497	1442

#### 受診率(%) (件数÷平均退職人数 H21 467人)

年度	総数	一般診療		歯科	調剤	訪問看護療養費
		入院	入院外			
平成 17	1,688.84	31.95	1,032.21	169.37	455.12	0.21
18	1,776.32	33.48	1,070.49	177.40	494.35	0.60
19	1,820.37	33.11	1,079.46	176.00	530.92	0.88
20	1,577.48	23.06	908.30	203.24	439.10	3.78
21	1,553.53	25.48	877.51	205.57	439.19	5.78

資料:保健福祉課

#### 1件当たり診療日数(日) それぞれの日数÷件数

年度	総数	一般診療		歯科	訪問看護
		入院	入院外		
平成 17	1.67	17.86	1.77	2.47	3.67
18	1.58	17.08	1.69	2.36	3.20
19	1.51	16.49	1.65	2.40	6.00
20	1.27	13.88	1.63	2.30	5.10
21	1.42	12.86	1.59	2.13	7.81

#### 1人当たり費用額(円)

年度	総額	一般診療		歯科	調剤	食事療養	訪問看護
		入院	入院外				
平成 17	368,499	132,431	144,895	28,105	51,620	11,368	80
18	390,612	155,459	142,121	27,809	54,959	10,072	192
19	391,811	150,202	145,171	26,670	60,222	9,064	482
20	308,507	84,372	135,689	28,436	52,920	5,244	1,846
21	343,459	121,091	129,672	27,342	55,709	5,233	4,412

#### 1人当たり町負担額(円)

年度	総額	一般診療		歯科	調剤	食事療養	訪問看護
		入院	入院外				
平成 17	274,999	98,185	109,059	21,010	39,128	7,560	57
18	294,438	116,530	108,191	21,213	42,059	6,311	134
19	299,884	114,409	112,155	20,525	46,767	5,691	337
20	223,809	62,131	98,242	20,374	38,476	3,294	1,292
21	239,980	84,764	90,767	19,144	39,011	3,206	3,088

### 83 - 4 .国民健康保険の給付状況(つづき)

その他の給付状況

(単位:千円)

年度	療 養 費		高 額 療 養 費	
	件 数	支 給 額	件 数	支 給 額
平成 17	406	3,123	518	35,039
18	509	4,412	552	43,498
19	553	4,030	772	43,698
20	177	1,120	244	14,973
21	126	779	112	10,734

資料:保健福祉課

### 84 .老人保健による医療費の給付状況

(1)医療の給付状況

年度	総 数	一 般 診 療		歯 科	調 剤	訪 問 看 護
		入 院	入 院 外			
平成 17	89,990	3,655	57,475	4,175	24,665	20
18	87,932	3,478	54,451	3,807	26,162	34
19	87,546	3,390	52,776	3,716	27,634	30
20	7,874	299	4,717	378	2,473	7
21	30	0	28	1	1	0

費用額(千円)

年度	総 額	一 般 診 療		歯 科	調 剤	訪 問 看 護	食 事 療 養
		入 院	入 院 外				
平成 17	2,957,392	1,466,746	899,715	73,777	359,444	954	156,756
18	2,825,855	1,423,437	844,883	66,802	357,227	2,041	131,465
19	2,786,747	1,392,086	815,688	64,455	389,490	953	124,075
20	246,483	124,994	70,377	6,469	34,343	282	10,018
21	164	5	135	21	3	0	0

資料:保健福祉課

町給付額(千円)

年度	総 額	一 般 診 療		歯 科	調 剤	訪 問 看 護	食 事 療 養
		入 院	入 院 外				
平成 17	2,675,261	1,363,409	813,126	66,202	322,323	858	109,343
18	2,547,473	1,322,834	760,915	59,766	319,387	1,837	82,734
19	2,502,376	1,291,190	732,206	57,295	347,207	823	73,655
20	221,703	116,267	63,057	5,707	30,652	250	5,770
21	148	5	121	19	3	0	0

(2)その他の給付状況

年度	件 数	医 療 費 支 給 額	1人当り町支給額(円)
平成 17	863	10,725,945	2,610
18	778	9,410,164	2,404
19	798	10,403,359	2,797
20	148	1,797,824	-
21	5	34,342	-

資料:保健福祉課

## 85 .後期高齢者医療の給付状況

### (1)医療の給付状況 件数

年度	総 数	一 般 診 療		歯 科	調 剤	訪問看護
		入 院	入 院 外			
20	83,403	3,103	49,369	3,593	27,291	47
21	95,704	3,519	55,901	4,466	31,751	67

### 費用額(千円)

年度	総 額	一 般 診 療		歯 科	調 剤	訪問看護	食事療養
		入 院	入院外				
20	2,599,531	1,282,601	754,661	59,387	386,711	1,587	114,584
21	3,021,166	1,489,397	850,092	72,656	478,767	2,837	127,417

### 給付額(千円)

年度	総 額	一 般 診 療		歯 科	調 剤	訪問看護	食事療養
		入 院	入院外				
20	2,288,598	1,149,154	673,229	52,991	345,596	1,407	66,221
21	2,662,133	1,332,505	759,025	64,773	428,444	2,554	74,832

### 受診率(%)

年度	総 数	一 般 診 療		歯 科	調 剤	訪問看護
		入 院	入院外			
20	2,142.4	79.7	1,268.1	92.3	701.0	1.2
21	2,429.0	90.0	1,429.7	113.4	805.9	1.7

### 1件当り診療日数(日)

年度	総 数	一 般 診 療		歯 科	調 剤	訪問看護
		入 院	入院外			
20	1.9	20.6	1.8	2.2	10.5	3.1
21	1.9	20.1	1.8	2.2	1.4	4.0

### 1人当り費用額(円)

年度	総 額	一 般 診 療		歯 科	調 剤	訪問看護
		入 院	入院外			
20	638,312	329,463	193,851	15,255	99,335	408
21	734,453	378,019	215,759	18,441	121,514	720

### 1人当り給付額(円)

年度	総 額	一 般 診 療		歯 科	調 剤	訪問看護
		入 院	入院外			
20	570,865	295,185	172,933	13,612	88,774	361
21	656,675	338,199	192,646	16,440	108,742	648

資料: 栃木県後期高齢者医療広域連合

### (2)その他の給付状況

年度	件 数	医 療 費 支 給 額	1人当り支給額(円)
20	745	9,059,759	2,327
21	938	11,113,815	2,821

資料: 栃木県後期高齢者医療広域連合

## 86 . 国民健康保険被保険者加入状況

各年度末現在

年度	加 入 世 帯			加 入 人 口		
	総世帯数	国保世帯数	加入割合 (%)	総人口	国保被保険者数	加入割合 (%)
平成 17	9,253	6,310	68.2	27,819	14,791	53.2
18	9,387	6,318	67.3	27,752	14,455	52.1
19	9,514	6,357	66.8	27,744	14,333	51.7
20	9,621	5,500	57.2	27,942	11,316	40.5
21	9,721	5,555	57.1	27,843	11,372	40.8

資料:保健福祉課

(注)世帯・人口は、住民基本台帳調べ。

## 87 . 国民健康保険被保険者異動状況

(単位:人)

年度	増 加						減 少					
	総数	転入	社保 離脱	生保 廃止	出生	その他	総数	転出	社保 加入	生保 開始	死亡	その他
平成 17	1,863	691	1,044	6	79	43	1,851	532	1,005	20	230	64
18	1,664	599	964	7	61	33	2,000	452	1,143	16	228	161
19	1,683	656	907	14	70	36	1,805	468	991	18	236	92
20	1,926	538	1,091	8	63	226	4,944	474	1,050	14	65	3,341
21	1,628	505	993	3	62	65	1,572	382	751	27	67	345

資料:保健福祉課

## 88 . 介護保険被保険者数

各年4月1日現在(単位:人)

年度	合 計	65歳~75歳	75歳以上	(再掲)	(再掲)
				外国人被保険者	住所地特例被保険者
平成 18	6,863	3,535	3,328	12	38
19	7,060	3,580	3,480	15	42
20	7,236	3,609	3,627	15	37
21	7,422	3,662	3,760	17	50
22	7,583	3,702	3,881	20	49

資料:保健福祉課

## 89 . 要介護(要支援)認定者数

各年4月1日現在(単位:人)

年 次	合 計	要支援1	要支援2	要介護1	要介護2	要介護3	要介護4	要介護5
18	1,018	76		351	192	142	137	120
19	1,038	103	129	156	209	181	143	117
20	1,049	110	171	134	202	176	155	101
21	1,108	119	186	124	213	183	163	120
22	1,110	152	143	146	192	180	167	130

資料:保健福祉課

(注)平成18年度の制度改正により、認定基準が改正された。平成18年度までは要支援1と要支援2を要支援に読み替える。

## 90 . 介護保険サービス利用状況

各年度3月の状況(単位:人)

年 度	利用率	合 計	要支援1	要支援2	要介護1	要介護2	要介護3	要介護4	要介護5
19	76.3%	788	53	83	145	166	145	110	86
20	79.5%	835	64	120	105	163	161	137	85
21	77.7%	861	67	121	87	193	172	126	95
22	80.4%	892	83	110	106	180	162	145	106

資料:保健福祉課

(注)利用率:利用者数/認定者数

## 91 .介護保険給付金額(決算額)

(単位:千円)

年度	合計	居宅介護サービス費	施設介護サービス費	介護サービス計画費	高額介護サービス費	地域密着型介護	その他
平成 17	1,105,212	537,040	494,103	58,329	7,694	-	8,046
18	1,198,771	549,712	514,831	69,665	16,158	36,143	12,262
19	1,280,596	617,878	495,318	72,623	15,966	67,639	11,172
20	1,328,223	647,060	493,163	71,567	17,053	88,688	10,692
21	1,490,194	695,423	575,245	81,558	20,145	105,222	12,601

資料:保健福祉課

(注) 地域密着型介護サービスは、平成18年度から実施。

## 92 .障害者手帳交付状況

(1) 身体障害者手帳(障害別)

各年4月1日現在(単位:人)

年次	総数	視覚	聴覚、平衡機能	音声、言語機能	肢体不自由	内部	複合
平成 18	1,083	82	154	10	578	210	49
19	1,122	81	158	10	600	220	53
20	1,168	87	157	11	608	253	52
21	1,217	89	160	12	622	278	56
22	1,266	87	163	12	647	301	56

資料:保健福祉課

(2) 療育手帳(等級別)

各年4月1日現在(単位:人)

年次	総数	A・A1	A2	B1	B2
平成 18	199	24	60	77	38
19	207	24	62	81	40
20	221	24	65	87	45
21	222	25	65	86	46
22	238	28	67	86	57

資料:保健福祉課

(3) 精神保健福祉手帳(等級別)

各年4月1日現在(単位:人)

年次	総数	1級	2級	3級
平成 18	73	25	34	14
19	72	25	36	11
20	57	18	27	12
21	65	18	35	12
22	67	21	34	12

資料:保健福祉課

## 93 .医療機関及び従事者数

各年4月1日現在

年次	医療施設数				病床数			医療従事者数								
	総数	病院	一般診療所	歯科診療所	総数	精神病床	その他の病床	医師	歯科医師	眼科医師	薬剤師	助産師	看護師	歯科衛生士	歯科技工士	その他の職員
平成 18	21	1	11	9	382	344	38	21	10	1	4	1	122	12	2	125
19	21	1	11	9	382	344	38	20	10	1	4	1	115	10	1	132
20	21	1	11	9	382	344	38	21	11	1	5	1	117	10	1	131
21	21	1	11	9	382	344	38	21	11	1	5	1	117	10	1	131
22	20	1	11	8	382	344	38	21	10	1	5	0	115	12	1	129

資料:保健福祉課

## 94 .予防接種者数

	平成17	平成18	平成19	平成20	平成21
総数	6,720	5,776	6,224	6,818	6,726
第2期DT(破傷風・ジフテリア混合)	231	230	230	199	212
MR第1期・第2期(麻疹・風疹混合)	…	311	346	358	378
MR第1期・第3期(麻疹・風疹混合)	…	…	…	491	461
DPT(破傷風・ジフテリア・百日咳混合)	798	640	752	708	614
ポリオ	325	328	345	347	313
風疹	306	57	2	1	4
麻疹	244	14	5	3	0
日本脳炎	620	…	…	7	5
BCG	180	167	174	157	141
インフルエンザ(65歳以上)	4,016	4,029	4,370	4,547	4,199
肺炎球菌	0	0	0	0	399

資料:保健福祉課

[注]平成17年5月30日から日本脳炎は接種を一時差し控え中。MR第1期・第2期(麻疹・風疹混合)は、平成18年4月1日から開始。MR第1期:1歳児、MR第2期:小学校入学前の1年間、第2期DT:小学6年生が対象。平成20年4月1日からMR第3期、第4期(麻疹・風疹混合)の接種開始(5年間の時限措置)肺炎球菌は、平成21年4月1日から開始。

## 95 .死亡数 死因(死因簡単分類)別

死因	平成16	平成17	平成18	平成19	平成20
総数	271	317	323	302	282
感染症及び寄生虫症	2	8	4	3	4
悪性新生物	69	64	83	85	91
糖尿	3	1	9	-	-
神経系の疾患	4	1	1	2	1
高血圧性疾患	-	4	1	1	2
心疾患(高血圧症を除く)	53	66	55	66	52
脳血管疾患	35	53	44	40	35
呼吸器系の疾患	38	56	52	47	41
消化器系の疾患	11	14	18	9	12
腎不全	11	11	3	5	3
老衰	6	3	12	14	10
慮の事故	10	16	14	10	7
自殺	9	9	14	10	9
その他	20	11	13	10	15

資料:栃木県保健統計年報

## 96 .生活習慣病検診状況

年度	循環器 (40歳以上)	胃がん (40歳以上)	肺がん (40歳以上)	大腸がん (40歳以上)	子宮がん (30歳以上)	乳がん (30歳以上)	前立腺がん (40歳以上)
平成 17	2,804	2,246	2,562	2,449	922	922	892
18	2,966	2,243	2,641	2,467	774	906	968
19	3,241	2,411	2,725	2,815	807	948	1,092
20	2,678	2,407	2,922	2,821	827	1,083	1,111
21	2,733	2,466	3,023	2,926	1,065	1,278	1,137

資料:保健福祉課

## 97 .シルバー人材センター利用状況

年 度	受託件数(件)					就業人員(人)					契約金額 (千円)	
	総数	公共 事業	民間事業			総数	公共 事業	民間事業				延人員
			小計	一 般 企業等	個人 家庭			小計	一 般 企業等	個人 家庭		
平成 17	1,361	103	1,258	400	858	4,547	678	3,869	1,752	2,117	15,788	74,575
18	1,328	98	1,230	361	869	4,718	632	4,086	2,002	2,084	17,429	83,386
19	1,382	79	1,303	349	954	4,823	619	4,204	1,889	2,315	18,966	90,096
20	1,350	82	1,268	340	928	4,873	535	4,338	2,036	2,302	18,735	85,278
21	1,513	112	1,401	359	1,042	5,261	646	4,615	2,010	2,605	19,706	94,196

資料:シルバー人材センター

## 98 .公害苦情処理状況

年 度	総 数	大気汚染	水質汚染	騒音・振動・悪臭	そ の 他
平成 17	26	7	6	7	6
18	34	4	5	7	18
19	36	9	6	3	18
20	23	4	3	3	13
21	29	3	3	5	18

資料:住民生活課

## 99 .光化学スモッグ発生状況

年 度	光 化 学 ス モ ッ グ (回)		
	予 報	注意報	警 報
平成 18	180	1	0
19	180	1	0
20	180	2	0
21	183	1	0

資料:住民生活課

観測地点:那須塩原市、矢板市

発令基準 注意報: 予想されるダイオキシン濃度が0.12ppm以上  
警 報: 予想されるダイオキシン濃度が0.24ppm以上

## 100 .ゴミ処理状況

年 度	計 画 処 理 区 域 内 人 口 (人)	処 理 人 口 (人)	総 処 理 量 (t)	処 理 量 内 訳 (t)			
				可 燃 ご み	不 燃 ご み	資 源 ご み	粗 大 ご み
平成 17	27,974	27,974	12,572	10,304	279	1,837	152
18	28,045	28,045	12,715	10,454	289	1,812	160
19	28,007	28,007	12,540	10,490	287	1,637	126
20	28,007	28,007	12,330	10,317	313	1,562	138
21	27,942	27,942	11,944	10,041	318	1,448	137

資料:住民生活課

(注)平成15年より、計画処理区域内人口及び処理人口には外国人登録人口を含む。

### 101 .し尿処理状況

(単位:kℓ)

年 度	収 集 量 ( 処 理 量 )		
	総 量	し 尿	浄 化 槽 汚 泥
平成 17	13,124	4,088	9,036
18	14,016	4,614	9,402
19	13,572	4,216	9,356
20	14,538	3,306	11,232
21	13,928	2,930	10,998

資料:住民生活課

### 102 .火葬場利用状況

年 度	死 亡 件 数	火 葬 件 数	利 用 率
平成 17	302	301	99.6
18	306	305	99.6
19	311	308	99.0
20	299	294	98.3
21	315	312	99.0

資料:住民生活課

(注)死胎を含む。

### 103 .犬の登録状況

年 度	登 録 頭 数	予 防 注 射 頭 数
平成 17	2,561	1,704
18	2,595	1,650
19	2,757	2,090
20	2,848	2,074
21	2,919	2,083

資料:住民生活課



# 1 1 教育・文化

## 104 . 幼稚園

平成22年5月1日現在

園名	創立時期	所在地	教員数	学級数	園児定数	園児数
那須幼稚園	昭和26年	大字寺子乙2599-3	8	4	210	75
那須みふじ幼稚園	昭和50年	大字高久甲6394-1	9	6	245	126

資料: 認定こども園那須幼稚園、学校法人那須内海学園那須みふじ幼稚園

## 105 . 小・中学校総覧

平成22年5月1日現在

学校名	創立時期	所在地	教員数			児童・生徒数			
			計	男	女	計	男	女	
小学校	伊王野	明治6年	大字伊王野1542	12	6	6	140	79	61
	美野	" 6年	" 蓑沢563-4	9	3	6	39	14	25
	芦野	" 6年	" 芦野2160	11	6	5	69	38	31
	大島	" 6年	" 大島18-1	10	3	7	80	37	43
	高久	" 8年	" 高久甲3358-3	11	5	6	123	60	63
	田中	" 8年	" 寺子乙1240-1	12	5	7	74	36	38
	田代	" 8年	" 高久乙196-3	11	5	6	135	69	66
	池田	" 25年	" 高久丙1482	10	4	6	71	35	36
	那須	" 8年	" 湯本201-1	11	5	6	86	39	47
	室野	" 8年	" 高久乙3371-3	8	4	4	40	19	21
	朝日	昭和46年	" 豊原丙1340	11	3	8	100	55	45
	大沢	明治20年	" 高久丙2799-6	7	4	3	28	11	17
	黒田原	" 25年	" 寺子乙3968-1	24	13	11	369	186	183
計	13校			147	66	81	1,354	678	676
中学校	東陽	昭和51年	大字芦野100	14	7	7	144	63	81
	高久	" 22年	" 高久甲3358-3	13	7	6	68	35	33
	那須	" 47年	" 高久丙1-1	16	12	4	187	95	92
	黒田原	" 22年	" 寺子丙92	26	20	6	330	169	161
	那須高原海城	平成8年	" 豊原乙2944-2	11	11	0	80	80	-
幸福の科学学園	平成22年	" 梁瀬487-1	26	20	6	77	40	37	
計	6校			106	77	29	886	482	404

資料: 学校教育課、那須高原海城中学校、幸福の科学学園中学校

## 106 . 小学校数・教員数・学級数・児童数

各年5月1日現在

年度	学校数	教員数	学級数	児童数
平成18	13	149	83	1,446
19	13	147	83	1,426
20	13	148	83	1,405
21	13	151	85	1,378
22	13	149	86	1,354

資料: 学校基本調査

### 107 . 小学校別児童数

平成22年5月1日現在

学校名	総 数			学 年 別																		学級数
				1			2			3			4			5			6			
	計	男	女	計	男	女	計	男	女	計	男	女	計	男	女	計	男	女	計	男	女	
総 数	1,354	678	676	226	115	111	211	108	103	227	111	116	233	111	122	227	113	114	230	120	110	86
伊 王 野	140	79	61	24	14	10	20	10	10	29	17	12	23	10	13	18	10	8	26	18	8	8
美 野 沢	39	14	25	5	4	1	5	1	4	6	1	5	8	3	5	8	4	4	7	1	6	4
芦 野	69	38	31	16	7	9	11	6	5	14	6	8	11	9	2	7	4	3	10	6	4	7
大 島	80	37	43	14	7	7	11	6	5	13	6	7	15	4	11	13	6	7	14	8	6	6
高 久	123	60	63	19	9	10	28	12	16	11	6	5	18	8	10	21	11	10	26	14	12	7
田 中 代	74	36	38	8	4	4	14	8	6	11	6	5	13	6	7	16	9	7	12	3	9	7
池 田	135	69	66	24	11	13	20	11	9	21	11	10	27	14	13	21	11	10	22	11	11	6
那 須 井	71	35	36	7	2	5	14	8	6	16	7	9	13	5	8	9	5	4	12	8	4	6
室 野	86	39	47	16	6	10	13	6	7	16	7	9	9	5	4	20	9	11	12	6	6	6
朝 日	40	19	21	7	5	2	9	4	5	4	0	4	10	5	5	5	2	3	5	3	2	4
大 沢	100	55	45	13	7	6	15	10	5	18	8	10	21	10	11	16	8	8	17	12	5	7
黒 田 原	28	11	17	6	4	2	1	1	0	3	1	2	7	3	4	3	0	3	8	2	6	3
黒 田 原	369	186	183	67	35	32	50	25	25	65	35	30	58	29	29	70	34	36	59	28	31	15

資料: 学校教育課

### 108 . 中学校数・教員数・学級数・生徒数

各年5月1日現在

年 度	学 校 数	教 員 数	学 級 数	生 徒 数
平成 18	5	77	38	927
19	5	74	36	896
20	5	74	35	895
21	5	80	38	834
22	6	89	39	885

資料: 学校基本調査

### 109 . 中学校別生徒数

平成22年5月1日現在

学 校 名	総 数			学 年 別									学級数
				1			2			3			
	計	男	女	計	男	女	計	男	女	計	男	女	
総 数	886	482	404	341	180	161	257	133	124	288	169	119	39
東 陽	144	63	81	43	18	25	47	18	29	54	27	27	7
高 久	68	35	33	19	8	11	25	11	14	24	16	8	4
那 須 井	187	95	92	56	32	24	65	32	33	66	31	35	8
黒 田 原	330	169	161	124	60	64	89	41	48	117	68	49	13
那須高原海城	80	80	-	22	22	-	31	31	-	27	27	-	5
幸福の科学学園	77	40	37	77	40	37	-	-	-	-	-	-	2

資料: 学校教育課、那須高原海城中学校、幸福の科学学園中学校

## 110 . 中学校卒業生の進路状況

各年5月1日現在

年次	卒業生総数		高等学校等進学者		専修学校(高等課程)進学者		専修学校(一般課程)等入学者		公共職業能力開発施設等入学者		就職者		その他		再掲		
			(A)		(B)		(C)		(D)						左記(A)のうち他県への進学者		
	計	男	女	男	女	男	女	男	女	男	女	男	女	男	女	男	女
平成 17	322	191	131	188	128	-	-	-	-	1	-	-	-	2	3	10	2
18	311	185	126	184	124	-	-	-	-	-	-	-	-	1	2	3	4
19	301	185	116	183	116	-	-	-	-	-	-	1	-	1	-	12	3
20	312	183	129	181	129	-	-	-	-	-	-	1	-	1	-	10	4
21	288	164	124	159	119	-	-	-	-	-	-	2	1	3	4	10	6

(つづき)

再掲								高等学校等進学者			就職率		
上記のうち就職している者								計			計		
(A)のうち		(B)のうち		(C)のうち		(D)のうち		計	男	女	計	男	女
男	女	男	女	男	女	男	女	計	男	女	計	男	女
-	-	-	-	-	-	-	-	98.1	98.4	97.7	0.0	0.0	0.0
-	-	-	-	-	-	-	-	99.0	99.5	98.4	0.0	0.0	0.0
-	-	-	-	-	-	-	-	99.3	98.9	100.0	0.3	0.5	0.0
-	-	-	-	-	-	-	-	99.4	98.9	100.0	0.3	0.5	0.0
-	-	-	-	-	-	-	-	96.5	97.0	96.0	1.0	1.2	0.8

資料: 学校基本調査

(注)・「高等学校等進学者」とは、高等学校・中等教育学校後期課程・盲・聾・養護学校高等部の本科、別科及び高等専門学校へ進学した者である。なお、進学しかつ就職した者を含む。  
・「専修学校(一般課程)等入学者」とは、専修学校(一般課程)及び各種学校へ入学した者である。

$$\text{進学率}(\%) = \frac{\text{高等学校等進学者(A)}}{\text{卒業生総数}} \times 100$$

$$\text{就職率}(\%) = \frac{\text{就職者} + \text{再掲欄の(A)(B)(C)(D)のうち就職している者}}{\text{卒業生総数}} \times 100$$

## 111 . 高等学校の状況

各年5月1日現在

年次	学校数	学級数	生徒数									教員数				職員数	
			総数			1学年		2学年		3学年		本務者		兼務者		本務者	
			計	男	女	男	女	男	女	男	女	男	女	男	女	男	女
平成 17	2	12	530	316	214	130	68	91	74	95	72	38	8	17	4	6	3
18	2	12	518	330	188	127	73	118	58	85	57	38	10	18	4	7	3
19	2	12	530	342	188	124	75	111	64	107	49	37	12	16	2	8	2
20	2	12	540	349	191	145	64	103	69	101	58	38	10	21	3	6	3
21	3	12	633	380	253	164	141	123	52	93	60	51	16	27	6	10	5

資料: 学校基本調査

(注) 学級数はホームルーム数で、公立のみ調査。

## 112 .高等学校卒業生の進路状況

各年5月1日現在

年次	卒業生総数			大学等進学者		専修学校(専門課程)進学者		専修学校(一般課程)等入学者		公共職業能力開発施設等入学者		就職者		一時的な仕事に就いた者		その他	
				(A)		(B)		(C)		(D)		男	女	男	女	男	女
	計	男	女	男	女	男	女	男	女	男	女						
平成 17	155	92	63	20	1	23	12	5	4	2	-	33	37	-	4	9	5
18	160	92	68	22	2	12	12	11	2	4	1	30	35	3	9	10	7
19	138	81	57	25	2	9	9	5	-	3	3	36	38	2	-	1	5
20	152	104	48	31	4	9	5	9	1	1	1	40	29	5	3	9	5
21	153	99	54	23	3	12	19	14	1	6	1	38	23	2	1	4	6

(つづき)

再掲								大学等進学率			就職率		
上記のうち就職している者													
(A)のうち		(B)のうち		(C)のうち		(D)のうち		計	男	女	計	男	女
男	女	男	女	男	女	男	女						
-	-	-	-	-	3	-	-	13.5	21.7	1.6	47.1	35.9	63.5
-	-	-	-	-	1	-	-	15.0	23.9	2.9	41.3	32.6	52.9
-	-	-	-	-	-	-	-	19.6	30.9	3.5	53.6	44.4	66.7
-	-	-	-	-	1	-	-	23.0	29.8	8.3	46.1	38.5	62.5
-	-	-	-	-	-	-	-	17.0	23.2	5.6	39.9	38.4	42.6

資料:学校基本調査

(注)・「大学等進学者」...大学の学部、短期大学の本科、大学・短期大学の通信教育部、大学・短期大学の別科、高等学校等への専攻科へ進学した者である。なお、進学しかつ就職した者を含む。  
 ・「専修学校の一部課程等入学者」とは、専修学校(一般課程)及び各種学校に入学した者である。

$$\cdot \text{進学率}(\%) = \frac{\text{大学等進学者(A)}}{\text{卒業生総数}} \times 100$$

$$\cdot \text{就職率}(\%) = \frac{\text{就職者} + \text{再掲欄の(A)(B)(C)(D)のうち就職している者}}{\text{卒業生総数}} \times 100$$

## 113 . 図書館

(1)分類別蔵書数

各年度末現在

年度	総数	総記	哲学	歴史	社会科学	自然科学	技術	産業	芸術	言語
平成 17	118,368	1,972	2,522	6,328	8,863	4,386	6,063	2,994	7,990	1,466
18	120,204	1,974	2,419	6,289	8,488	4,262	6,030	2,972	7,986	1,452
19	121,125	1,936	2,271	6,251	8,201	4,164	5,896	2,804	8,020	1,375
20	120,110	1,856	2,300	5,903	8,211	4,205	5,972	2,764	7,743	1,357
21	121,619	1,795	2,386	5,910	8,474	3,606	5,869	2,574	7,937	1,354

(つづき)

文学	児童図書	郷土資料	雑誌	視聴覚等資料(CD、DVD等)	絵本	紙芝居	コミック	洋書
31,608	16,637	3,200	7,162	4,633	8,729	599	3,216	-
32,533	17,086	3,306	7,175	4,785	9,265	604	3,296	282
33,295	17,433	3,349	7,088	4,979	9,660	606	3,515	282
33,623	18,254	3,921	3,832	5,108	10,303	608	3,833	317
34,194	17,846	3,971	4,908	5,252	10,795	609	3,822	317

資料:町立図書館

## (2) 分類別貸出冊数

年度	総数	総記	哲学	歴史	社会科学	自然科学	技術	産業	芸術	言語
平成 17	128,481	645	1,420	3,226	3,248	4,497	8,354	3,214	6,271	799
18	139,378	925	1,706	3,833	3,041	4,565	9,452	3,423	6,225	941
19	139,196	811	1,884	3,515	3,656	4,707	9,366	3,021	6,291	791
20	143,023	804	1,867	3,474	3,439	4,667	8,852	3,267	6,122	841
21	151,749	1,043	1,802	4,357	3,346	5,546	10,799	3,223	6,366	1,022

## (つづき)

文学	雑誌	視聴覚等資料 (CD、DVD等)	絵本	紙芝居	コミック	その他
42,878	7,834	13,136	19,071	794	12,964	130
45,685	7,630	14,051	22,125	779	14,182	815
45,380	7,638	14,744	22,788	844	12,261	1,499
47,379	8,463	14,234	23,289	780	14,041	1,504
48,695	10,197	15,530	24,664	780	13,183	1,196

資料: 町立図書館

(注) その他には相互協力借受分を含む。

## 114 . 図書館利用状況

## (1) 入館者、総貸出数

年度	開館日数	入館者数	総貸出数
平成 17	279	63,919	128,481
18	273	61,022	139,378
19	278	59,302	139,196
20	277	61,537	146,023
21	307	66,149	151,749

資料: 町立図書館

平成21年貸出内訳... 個人 89,169  
 ファミリー 50,188  
 団体 1,297  
 学校 11,095

## (2) 登録者数

年度	個人登録者数									
	計		12歳未満		13～18歳		19～29歳		30～39歳	
	男	女	男	女	男	女	男	女	男	女
平成 17	2,697	3,943	301	339	667	839	498	921	265	599
18	2,598	3,788	272	325	493	575	667	1,013	232	576
19	3,050	4,410	347	402	517	624	734	1,172	310	732
20	2,038	3,001	322	384	423	509	236	477	202	534
21	2,177	3,244	319	372	432	527	274	530	207	569

## (つづき)

個人登録者数						ファミリー 登録者 数	団体登録者数	学校登録者数
40～49歳		50～59歳		60歳以上				
男	女	男	女	男	女			
253	481	300	382	413	382	909	106	80
209	453	265	390	460	456	1,032	108	80
270	522	328	456	544	502	1,221	109	80
176	359	235	334	444	404	1,258	109	80
191	404	240	349	514	493	1,430	114	80

資料: 町立図書館

(注) 平成17年までは、12歳未満を11歳未満に、13歳～18歳を12歳～19歳に、19歳～29歳を20歳～29歳に読み替える。

(3) 利用形態

年度	所蔵調査	リクエスト		レファレンス	複写サービス		郵送貸出		相互貸借	
		件数	冊数		件数	冊数	件数	冊数	件数	冊数
平成 17	5,466	3,533	3,417	95	281	1,640	3	3	978	978
18	8,190	4,078	3,958	303	218	793	1	1	973	973
19	8,585	4,812	4,917	193	267	1,002	4	4	1,435	1,654
20	8,489	4,620	5,018	144	270	1,635	-	-	1,357	1,721
21	3,611	4,800	4,800	55	310	2,362	6	7	1,596	1,596

資料: 町立図書館

115 . 女性団体連絡協議会・町子供会育成会連絡協議会

(1) 女性団体連絡協議会 各年4月1日現在

年次	加盟団体数
平成 18	15
19	15
20	15
21	15
22	15

資料: 生涯学習課

(2) 町子供会育成会連絡協議会 各年度末現在

年次	単位組織数	会員数
平成 17	130	3,055
18	133	2,899
19	130	3,095
20	130	3,020
21	121	2,960

資料: 生涯学習課

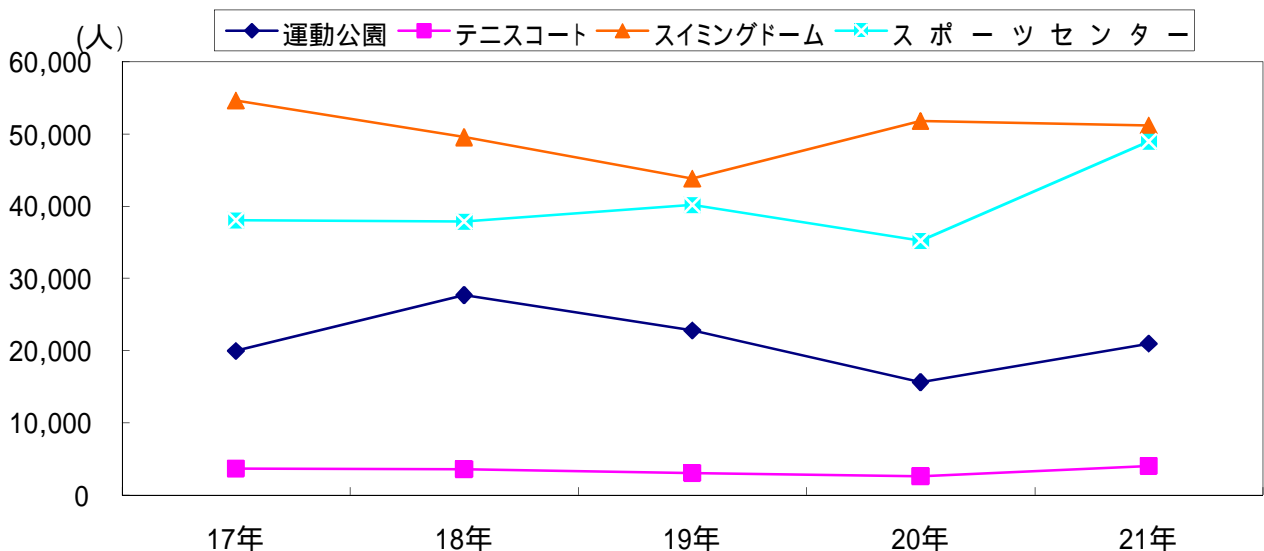
116 . スポーツ施設利用者数

(単位: 人)

年度	運動公園	テニスコート	スイミングドーム	スポーツセンター			
				総数	メインアリーナ	サブアリーナ (柔剣道場)	トレーニング室
平成 17	19,951	3,746	54,626	38,108	20,468	9,202	8,438
18	27,687	3,649	49,562	37,874	25,149	6,063	6,662
19	22,793	3,066	43,873	40,185	27,459	6,632	6,094
20	15,656	2,650	51,829	35,250	23,043	7,007	5,200
21	20,986	4,057	51,197	48,991	33,258	9,165	6,568

資料: 生涯学習課

スポーツ施設利用者数の推移



### 117 . 文化センター利用者数及び那須歴史探訪館入館者数

(単位:人)

年 度	文 化 セ ン タ ー 利 用 者 数			那須歴史探訪館 入 館 者 数
	大ホール	小ホール	会議室等	
平成 17	21,803	17,714	20,417	5,101
18	14,559	14,859	26,494	4,844
19	13,409	11,377	17,273	4,587
20	18,323	16,710	26,978	4,720
21	20,893	17,275	28,696	4,135

資料:生涯学習課

### 118 . 指定文化財の状況

平成22年4月1日現在

区 分	種 類	総 数	国指定等	県 指 定	町 指 定
総	数	71	2	8	61
有形文化財	絵 画	3	-	-	3
	彫 刻	6	1	1	4
	工 芸 品	1	-	1	-
	書 跡	5	-	-	5
	典 籍	0	-	-	-
	古 文 書	0	-	-	-
無 形 文 化 財	古 考 古・歴 史 資 料	4	-	-	4
	建 造 物	6	1	-	5
無 形 文 化 財		-	-	-	-
民俗文化財	有 形 民 俗 文 化 財	1	-	-	1
	無 形 民 俗 文 化 財	7	-	1	6
記 念 物	史 跡	26	-	1	25
	名 勝	1	-	-	1
	天 然 記 念 物	11	-	4	7

資料:生涯学習課

## 1 2 観 光

### 119 . 観 光 施 設 等 数

各年4月1日現在

年 度	ホテル・旅館	寮・保養所	民 宿	ペンション	国民休暇村 いこいの家	貸 別 荘 ロッジ・コテージ
平成 18	55	64	25	139	2	20
19	56	61	25	141	2	20
20	60	51	25	140	2	23
21	55	46	24	137	2	20
22	54	44	19	136	2	20

(つづき)

キャンプ場	スキー場	ゴルフ場	テニスコート	別 荘
14	2	9	28	8,991
15	2	9	28	9,245
15	2	9	25	9,389
16	2	9	28	9,462
16	2	9	30	9,665

資料: 観光商工課、税務課(別荘)

### 120 . 観 光 施 設 等 の 収 容 人 員

各年4月1日現在

年 度	ホテル・旅館	寮・保養所	民 宿	ペンション	国民休暇村 いこいの家	貸 別 荘 ロッジ・コテージ	キャンプ場
平成 18	8,506	2,329	706	3,753	278	1,975	3,782
19	8,157	2,274	713	3,747	226	1,930	3,672
20	8,469	2,020	627	3,750	226	2,012	3,732
21	8,282	1,757	654	3,349	226	1,694	3,714
22	8,548	1,720	581	3,444	226	2,016	3,714

資料: 観光商工課



## 121 . 観光客施設利用状況

(単位:人)

年次	宿 泊 施 設					
	総 数	ホテル・旅館	寮・保養所	民 宿	ペンション	貸 別 荘 ロッジ・コテージ
平成 17	1,827,175	1,139,404	181,234	24,895	221,057	114,153
18	1,770,510	1,079,841	171,803	26,780	219,163	106,801
19	1,831,521	1,168,124	138,607	28,833	219,284	139,401
20	1,777,545	1,153,779	131,314	28,466	197,089	129,307
21	1,743,629	1,140,216	120,462	21,917	188,339	119,407

(つづき)

宿 泊 施 設		娯 楽 施 設 等				
キャンプ場	そ の 他	総 数	スキー場	ゴルフ場	レジャー施設 (有料)	道 の 駅
69,039	77,393	4,216,964	211,350	201,920	3,200,441	603,253
88,186	77,936	4,188,273	152,634	218,326	3,047,355	769,958
78,448	58,824	5,088,055	185,541	225,658	3,744,756	932,100
77,599	59,991	4,881,016	166,565	228,152	3,541,711	944,588
82,604	70,684	5,365,256	175,589	225,418	3,988,235	976,014

資料: 観光商工課、栃木県大田原県税事務所(ゴルフ場)  
 [注] ゴルフ場は、4月～3月(年度)での数値を掲げている。  
 スキー場については、シーズンの数値を掲げている。

## 122 . 町営那須いこいの家利用状況

年度	宿 泊		休 憩		営業日数
	利用人員	一日平均 利用人員	利用人員	一日平均 利用人員	
平成 17	3,580	10	446	1.2	365
18	3,467	10	399	1.1	365
19	3,231	9	165	0.5	365
20	3,194	9	267	0.7	365
21	3,060	9	208	0.6	365

資料: 観光商工課

## 123 . 観光客入込者数

年次	総 数	月 別 入 込 者 数				
		1月	2月	3月	4月	5月
平成 17	4,855,797	203,255	222,826	266,556	323,751	540,441
18	4,889,266	207,064	213,945	296,081	331,440	514,137
19	4,947,044	219,578	229,645	288,772	363,917	534,374
20	4,990,527	211,747	206,138	298,237	342,311	527,868
21	5,088,265	216,460	215,830	292,384	341,675	612,385

(つづき)

月 別 入 込 者 数						
6月	7月	8月	9月	10月	11月	12月
387,314	526,012	696,572	487,319	629,029	416,431	156,291
421,955	472,042	683,717	483,949	690,721	394,575	179,640
438,623	460,935	693,507	495,163	664,554	381,617	176,359
386,790	478,071	638,459	503,288	788,785	430,544	178,289
417,475	481,016	705,804	547,482	672,235	414,613	170,906

資料: 観光商工課

# 13 選挙・議会・行政

## 124 .選挙人名簿登録者数

(1)登録者数  
選挙人名簿

各年9月2日現在

年次	登録有権者数		
	総数	男	女
平成 18	22,844	11,264	11,580
19	23,002	11,360	11,642
20	23,100	11,382	11,718
21	23,168	11,425	11,743
22	23,200	11,430	11,770

資料:選挙管理委員会

農業委員会委員選挙人名簿

各年3月31日現在

年次	総数			男			女		
	総数	第1選挙区	第2選挙区	総数	第1選挙区	第2選挙区	総数	第1選挙区	第2選挙区
平成 18	6,016	4,190	1,826	3,189	2,171	1,018	2,827	2,019	808
19	6,037	4,188	1,849	3,228	2,184	1,044	2,809	2,004	805
20	5,920	4,115	1,805	3,160	2,143	1,017	2,760	1,972	788
21	4,737	3,430	1,307	2,515	1,782	733	2,222	1,648	574
22	4,865	3,569	1,296	2,617	1,880	737	2,248	1,689	559

資料:選挙管理委員会

(2)投票区別  
選挙人名簿

平成22年9月2日現在

投票区(地区名)	登録有権者数		
	総数	男	女
総数	23,200	11,430	11,770
第1投票区(黒田原1)	1,643	808	835
第2投票区(黒田原2)	2,801	1,343	1,458
第3投票区(田中)	1,040	515	525
第4投票区(高久)	1,877	924	953
第5投票区(田代)	2,634	1,294	1,340
第6投票区(室野井)	1,094	532	562
第7投票区(湯本)	1,465	701	764
第8投票区(池田)	1,219	594	625
第9投票区(大沢)	891	445	446
第10投票区(大島)	1,449	728	721
第11投票区(逃室)	1,180	603	577
第12投票区(夕狩)	817	410	407
第13投票区(成沢)	302	144	158
第14投票区(芦野)	1,209	602	607
第15投票区(寄居)	331	165	166
第16投票区(富岡)	419	206	213
第17投票区(伊王野)	1,652	834	818
第18投票区(蓑沢)	533	264	269
第19投票区(稲沢)	644	318	326

資料:選挙管理委員会

農業委員会委員選挙人名簿

平成22年3月31日現在

投票区(地区名)		登録有権者数		
		総数	男	女
総	数	4,865	2,617	2,248
第1選挙区	総数	3,569	1,880	1,689
第1	投票区(黒田原1)	247	134	113
第2	"(黒田原2)	323	174	149
第3	"(田中)	213	112	101
第4	"(高久)	471	242	229
第5	"(田代)	386	206	180
第6	"(室野井)	259	131	128
第7	"(池田)	247	132	115
第8	"(大沢)	174	93	81
第9	"(大島)	430	223	207
第10	"(逃室)	532	281	251
第11	"(夕狩)	173	88	85
第12	"(成沢)	114	64	50
第2選挙区	総数	1,296	737	559
第1	投票区(芦野)	334	199	135
第2	"(寄居)	99	55	44
第3	"(富岡)	137	77	60
第4	"(伊王野)	352	199	153
第5	"(菘沢)	179	100	79
第6	"(稲沢)	195	107	88

資料:選挙管理委員会

125 各種選挙執行状況

(1)町長選挙

執行年月日	当日有権者数			投票率(%)			候補者数
	総数	男	女	総数	男	女	
平成 2. 12. 2	19,344	9,478	9,866	87.55	86.20	88.84	2
6. 11. 27	20,172	9,944	10,228	86.80	85.31	88.25	2
10. 11. 29			無投票				1
14. 4. 7	21,603	10,600	11,003	77.04	75.81	78.23	2
18. 3. 26			無投票				1
22. 3. 28	22,915	11,297	11,618	69.40	68.61	70.17	2

資料:選挙管理委員会

(2)町議会議員選挙

執行年月日	当日有権者数			投票率(%)			定数	候補者数
	総数	男	女	総数	男	女		
平成 11. 2. 7	20,943	10,297	10,646	85.13	84.10	86.12	22	25
14. 4. 7	21,603	10,600	11,003	76.93	75.69	78.12	2	4
15. 2. 16	21,861	10,709	11,152	79.37	78.07	80.61	22	24
15. 8. 31	22,006	10,796	11,210	51.22	50.96	51.46	5	9
19. 2. 18	22,601	11,137	11,464	70.11	68.93	71.25	16	17
22. 3. 28	22,915	11,297	11,618	69.08	68.35	69.81	3	4

資料:選挙管理委員会

(注)平成14年4月7日,平成15年8月31日,平成22年3月28日は、補欠選挙。

## (3) 県知事選挙

執行年月日	当日有権者数			投票率(%)			候補者数
	総数	男	女	総数	男	女	
平成 4. 11. 29	19,616	9,640	9,976	46.90	47.27	46.53	2
8. 12. 1	20,637	10,143	10,494	35.08	36.32	33.88	2
12. 11. 19	21,381	10,505	10,876	52.64	53.44	51.87	3
16. 11. 28	22,242	10,954	11,288	51.88	52.46	51.32	3
20. 11. 16	22,866	11,265	11,601	35.86	36.30	35.44	2

資料: 選挙管理委員会

## (4) 県議会議員選挙

執行年月日	当日有権者数			投票率(%)			定数	候補者数
	総数	男	女	総数	男	女		
平成 11. 4. 11	20,975	10,312	10,663	64.73	64.20	65.25	4	6
12. 11. 19	21,381	10,505	10,876	52.42	53.17	51.69	1	2
15. 4. 13	21,792	10,675	11,117	60.37	60.10	60.62	4	5
16. 11. 28	22,233	10,950	11,283	51.61	52.22	51.02	1	2
19. 4. 8	22,487	11,081	11,406	54.96	55.11	54.81	4	7

資料: 選挙管理委員会

〔注〕平成12年11月19日と平成16年11月28日は補欠選挙。平成16年11月28日までは那須郡東部選挙区、平成19年4月8日執行から「那須塩原市・那須町選挙区」。

## (5) 衆議院議員総選挙

(栃木県第3区選挙区)

執行年月日	当日有権者数			投票率(%)			定数	候補者数
	総数	男	女	総数	男	女		
平成 8. 10. 20	20,786	10,203	10,583	57.46	59.39	55.60	1	2
12. 6. 25	21,444	10,535	10,909	65.76	66.26	65.28	1	2
15. 11. 9	22,185	10,874	11,311	58.08	59.52	56.69	1	3
17. 9. 11	22,595	11,097	11,498	65.13	65.58	64.69	1	5
21. 8. 30	23,133	11,395	11,738	66.66	67.65	65.70	1	2

資料: 選挙管理委員会

〔注〕平成21年8月30日は在外選挙人含む。

## (6) 参議院議員通常選挙

執行年月日	当日有権者数			投票率(%)			定数	候補者数
	総数	男	女	総数	男	女		
平成 8. 10. 20	20,786	10,203	10,583	47.32	59.28	55.44	1	3
10. 7. 12	21,135	10,368	10,767	61.80	62.98	60.66	2	8
13. 7. 29	21,681	10,669	11,012	58.92	59.35	58.51	2	6
16. 7. 11	22,323	10,971	11,352	54.21	55.60	52.87	2	3
19. 7. 29	22,824	11,262	11,562	58.07	59.02	57.15	1	3
22. 7. 11	23,140	11,387	11,753	60.13	61.18	59.10	1	4

資料: 選挙管理委員会

〔注〕平成8年10月20日は補欠選挙。

## (7) 町農業委員会委員選挙

執行年月日	選挙区	当日有権者数			投票率(%)			定数	候補者数
		総数	男	女	総数	男	女		
平成 8. 7. 7	全選挙区	無投票			無投票			24	24
11. 7. 11	全選挙区	無投票			無投票			24	24
14. 7. 7	全選挙区	無投票			無投票			24	24
17. 7. 10	全選挙区	無投票			無投票			17	17
20. 7. 6	全選挙区	無投票			無投票			17	17

資料: 選挙管理委員会

〔注〕第1選挙区(旧那須村)第2選挙区(旧芦野町)第3選挙区(旧伊王野村)。平成17年から、第1選挙区(旧那須村)第2選挙区(旧芦野町、旧伊王野村)となる。

## 126 . 行政相談件数

区分	年度					主な相談内容
	平成17	平成18	平成19	平成20	平成21	
総数	5	6	6	10	13	
内閣府関係	-	-	1	-	-	交通安全、防衛
総務省関係	1	-	-	-	-	地方税、恩給、住民基本台帳登記
財務省関係	-	-	-	-	1	国税、国有財産
文部科学省関係	-	-	-	-	-	
厚生労働省関係	2	-	-	-	3	福祉、年金、労働
農林水産省関係	-	1	-	-	-	農地、農業構造改善
経済産業省関係	-	-	-	-	-	消費流通
国土交通省関係	-	-	-	-	2	道路、河川
環境省関係	-	-	-	-	-	自然保護
特殊法人等関係	-	-	-	1	-	NTT、郵便業務
その他	2	5	5	9	7	

資料: 総務省栃木行政評価事務所

## 127 . 歴代町長

歴代	氏名	就任年月日	退任年月日
初代	益子 仁助	昭和 29. 11. 3	昭和 33. 12. 20
2	山口 幸太郎	" 33. 12. 21	" 37. 12. 20
3	笹沼 賢弥	" 37. 12. 21	" 41. 12. 20
4	笹沼 賢弥	" 41. 12. 21	" 45. 12. 20
5	笹沼 賢弥	" 45. 12. 21	" 49. 12. 20
6	笹沼 賢弥	" 49. 12. 21	" 53. 12. 20
7	益子 重雄	" 53. 12. 21	" 57. 12. 20
8	益子 重雄	" 57. 12. 21	" 61. 12. 20
9	益子 重雄	" 61. 12. 21	平成 2. 12. 20
10	益子 重雄	平成 2. 12. 21	" 6. 12. 20
11	藤田 傑	" 6. 12. 21	" 10. 12. 20
12	藤田 傑	" 10. 12. 21	" 14. 3. 10
13	佐藤 正洋	" 14. 4. 7	" 18. 4. 6
14	佐藤 正洋	" 18. 4. 7	" 22. 4. 6
15	高久 勝	" 22. 4. 7	

資料: 総務課

## 128 . 歴代副町長

歴代	氏名	就任年月日	退任年月日
初代	小林 敬一	平成 19. 4. 1	平成 22. 4. 6

資料: 総務課

[注] 地方自治法の改正により平成19年4月1日で制度が新設された。

## 129 . 歴代助役

歴代	氏名	就任年月日	退任年月日
初代	山口 幸太郎	昭和 30. 1. 11	昭和 33. 12. 5
"	後藤 良一	" 30. 1. 11	" 34. 1. 10
2	松本 武雄	" 34. 4. 1	" 38. 3. 31
3	松本 武雄	" 38. 4. 1	" 42. 3. 31
3	後藤 良一	" 38. 4. 1	" 42. 3. 31
4	平山 武之助	" 42. 4. 1	" 46. 3. 31
4	沼井 静雄	" 42. 4. 1	" 46. 3. 31
5	平山 武之助	" 46. 4. 1	" 50. 3. 31
5	沼井 静雄	" 46. 4. 1	" 50. 3. 31
6	菊地 幹二	" 50. 4. 1	" 54. 3. 31
7	菊地 幹二	" 54. 4. 1	" 58. 3. 31
8	安達 久夫	" 58. 4. 1	" 62. 3. 31
9	安達 久夫	" 62. 4. 1	平成 3. 3. 31
10	渡邊 馨	平成 3. 4. 1	" 7. 3. 31
11	佐藤 精市	" 7. 4. 1	" 11. 3. 31
12	佐藤 精市	" 11. 4. 1	" 15. 3. 31
13	國井 信良	" 15. 4. 1	" 19. 3. 31

資料: 総務課

[注] 地方自治法の改正により平成19年3月31日で制度が廃止された。

130 . 歴代収入役

歴代	氏名	就任年月日	退任年月日
初代	大森 喜代治	昭和 30. 1. 11	昭和 34. 2. 4
2	高根沢 金	" 34. 2. 5	" 38. 2. 4
3	高根沢 金	" 38. 2. 5	" 42. 2. 4
4	大場 厚雄	" 42. 4. 1	" 46. 3. 31
5	渡辺 国夫	" 46. 4. 1	" 49. 3. 15
6	安達 久夫	" 50. 4. 1	" 54. 3. 31
7	安達 久夫	" 54. 4. 1	" 58. 3. 31
8	渡邊 馨	" 58. 4. 1	" 62. 3. 31
9	渡邊 馨	" 62. 4. 1	平成 3. 3. 31
10	高久 了	平成 3. 4. 1	" 7. 3. 31
11	高久 兼藏	" 7. 4. 1	" 11. 3. 31
12	高久 兼藏	" 11. 4. 1	" 15. 3. 31
13	小林 敬一	" 15. 4. 1	" 19. 3. 31

資料: 総務課

(注) 地方自治法の改正により平成19年3月31日で制度が廃止された。

131 . 歴代教育長

歴代	氏名	就任年月日	退任年月日
初代	松本 武雄	昭和 29. 11. 3	昭和 32. 9. 30
2	松本 武雄	" 32. 11. 1	" 34. 2. 4
3	吉成 早	" 34. 4. 8	" 36. 9. 30
4	吉成 早	" 36. 10. 1	" 40. 9. 30
5	高久 三郎	" 40. 10. 4	" 44. 9. 30
6	高久 三郎	" 44. 10. 1	" 48. 9. 30
7	高久 三郎	" 48. 10. 1	" 50. 9. 30
8	近藤 恵仁	" 50. 10. 1	" 52. 9. 30
9	近藤 恵仁	" 52. 10. 1	" 56. 9. 30
10	近藤 恵仁	" 56. 10. 1	" 58. 3.
11	平山 光榮	" 58. 4. 1	" 60. 9. 30
12	平山 光榮	" 60. 10. 1	" 63. 3. 31
13	藤田 傑	" 63. 4. 1	平成 1. 9. 30
14	藤田 傑	平成 1. 10. 1	" 5. 9. 30
15	藤田 傑	" 5. 10. 1	" 6. 3. 31
16	染谷 武臣	" 6. 4. 2	" 9. 9. 30
17	大輪 光夫	" 9. 10. 2	" 13. 9. 30
18	大輪 光夫	" 13. 10. 10	" 14. 6. 30
19	小山田 公男	" 14. 9. 1	" 17. 9. 30
20	小山田 公男	" 17. 10. 1	" 21. 9. 30
21	小山田 公男	" 21. 10. 1	" 22. 4. 6
22	平久井 好一	" 22. 6. 10	

資料: 総務課

132 . 議会開催状況及び議案上程件数

年次	開催数	議案上程件数			陳情・請願 (受理件数)
		総数	町長提出	議員提出	
平成 17	7	110	101	9	8
18	4	117	111	6	6
19	5	86	78	8	5
20	6	96	89	7	8
21	7	83	80	3	1

資料: 議会事務局

133 . 歴代議長

歴代	氏名	就任年月日	退任年月日
初代	三森久雄	昭和 29. 11. 15	昭和 30. 4. 29
2	薄井信吉	" 30. 4. 30	" 31. 2. 28
3	大森三四郎	" 31. 2. 28	" 34. 4. 29
4	笹沼賢弥	" 34. 5. 6	" 37. 12. 2
5	平山武之助	" 37. 12. 25	" 38. 4. 30
6	渡辺民寿	" 38. 5. 8	" 40. 6. 28
7	平山武之助	" 40. 6. 28	" 42. 2. 3
8	平山力男	" 42. 3. 9	" 46. 2. 25
9	石沢利治	" 46. 3. 11	" 48. 3. 12
10	佐藤又作	" 48. 3. 12	" 50. 2. 25
11	柄澤福栄	" 50. 3. 5	" 54. 2. 25
12	大高章	" 54. 2. 26	" 58. 2. 25
13	佐藤祐一	" 58. 2. 28	" 62. 2. 25
14	斎藤金吾	" 62. 2. 27	平成 3. 2. 25
15	中込敏郎	平成 3. 2. 27	" 5. 2. 25
16	小山田喜一	" 5. 2. 25	" 7. 2. 25
17	佐藤仙藏	" 7. 2. 27	" 11. 2. 25
18	渡辺勲	" 11. 2. 26	" 13. 2. 27
19	人見哲	" 13. 2. 27	" 15. 2. 25
20	平山忍	" 15. 2. 26	" 17. 2. 25
21	前川秀雄	" 17. 2. 25	" 19. 2. 25
22	大平侷作	" 19. 2. 26	"

資料: 議会事務局

134 . 歴代副議長

歴代	氏名	就任年月日	退任年月日
初代	薄井信吉	昭和 29. 11. 15	昭和 30. 4. 29
2	渋井久良	" 30. 4. 30	" 34. 4. 29
3	平山武之助	" 34. 5. 6	" 37. 12. 25
4	諏江喜兵衛	" 37. 12. 25	" 38. 4. 30
5	小山田庚	" 38. 5. 8	" 40. 6. 28
6	津田為次	" 40. 6. 28	" 41. 12. 29
7	佐藤又作	" 42. 3. 9	" 44. 3. 24
8	薄井喜一郎	" 44. 3. 24	" 46. 2. 25
9	薄井喜一郎	" 46. 3. 11	" 48. 3. 12
10	薄井喜一郎	" 48. 3. 12	" 50. 2. 25
11	青木章行	" 50. 3. 5	" 54. 2. 25
12	平山徹男	" 54. 2. 26	" 58. 2. 25
13	大森隆利	" 58. 2. 28	" 62. 2. 25
14	大平静夫	" 62. 2. 27	平成 元. 2. 27
15	平山効	平成 元 2 27	" 3. 2. 25
16	大森正	" 3. 2. 27	" 5. 2. 25
17	平山国男	" 5. 2. 25	" 7. 2. 25
18	渋井一大	" 7. 2. 27	" 9. 2. 26
19	小山田均一	" 9. 2. 27	" 11. 2. 25
20	平山忍	" 11. 2. 26	" 13. 2. 27
21	室井一郎	" 13. 2. 27	" 15. 2. 25
22	高久新広	" 15. 2. 26	" 15. 6. 17
23	吉成一男	" 15. 9. 11	" 17. 2. 25
24	平山保	" 17. 2. 25	" 19. 2. 25
25	武田繁雄	" 19. 2. 26	"

資料: 議会事務局

135 . 議員名簿

平成22年4月1日現在

議席	氏名	議席	氏名
1	三上公博	9	尾台一
2	斎藤剛	10	荒荒三
3	大森政	11	高高一
4	大平宏	12	久川辰
5	平場文	13	深深宏
6	白山幸	14	武武相
7	白井正	15	相相道
8	山山泰	16	大馬繁
			道道侷
			作作

資料: 議会事務局

# 136 . 職員数

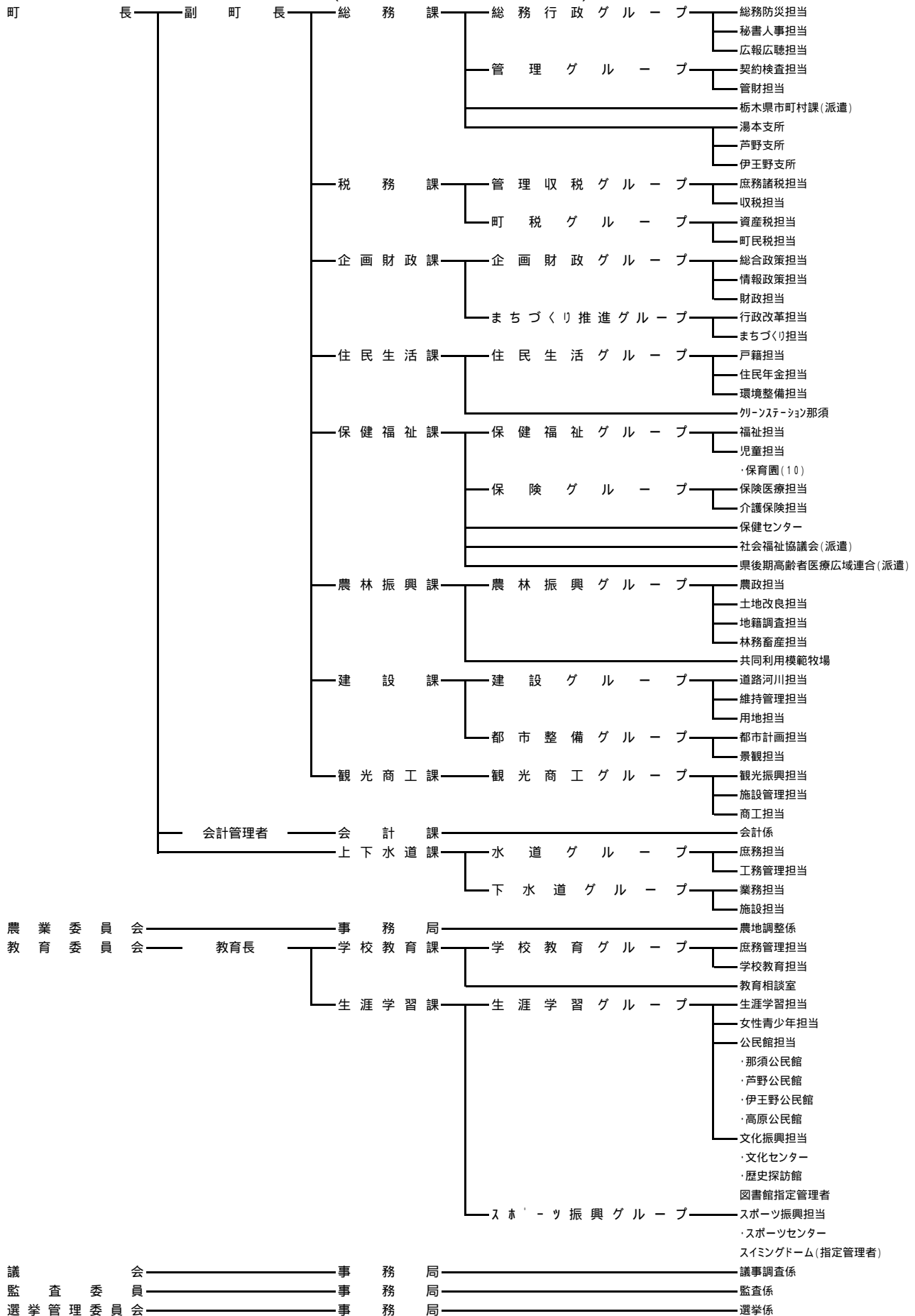
各年4月1日現在

事 務 局 部 名	平成18	平成19	平成20	平成21	平成22
職 員 総 数	328	322	309	298	291
町 長 事 務 部 局 職 員 数	242	237	233	225	222
そ の 他 の 機 関 職 員 数	86	85	76	73	69
議 会 事 務 局	4	4	3	3	3
選 挙 管 理 委 員 会 事 務 局	1	1	1	1	1
監 査 委 員 事 務 局	1	1	1	1	1
固 定 資 産 評 価 審 査 委 員 会	-	-	-	-	-
公 平 委 員 会	-	-	-	-	-
農 業 委 員 会 事 務 局	3	3	2	2	2
教 育 委 員 会 事 務 局	63	62	56	54	50
水 道 事 業	14	14	13	12	12

資料: 総務課(職員総数: 給与実態調査より(特別職・教育長を除く))



# 137 . 那須町の行政機構図(平成22年4月1日現在)



那 須 町 統 計 書

---

平成22年版

平成23年1月発行

発 行 那 須 町

編 集 企 画 財 政 課

栃木県那須郡那須町大字寺子丙3 - 13

電 話 0 2 8 7 ( 7 2 ) 6 9 0 6

---