

平成 2 1 年版

# 統 計 書



那 須 町

# は　　じ　　め　　に

この統計書は、那須町の人口・財政・産業・福祉・教育など各分野にわたって、町勢の現況と発展の推移を総合的に収録したもので、第30回目の発行となります。

本書が、町民の方はもとより、各種行政機関、民間企業の皆様にご活用いただければ幸いです。

おわりに、本書の編集にあたり、ご協力いただいた関係者の方々に厚くお礼申し上げますとともに今後とも一層のご理解、ご協力をお願い申し上げます。

平成22年3月

那須町長 佐藤正洋

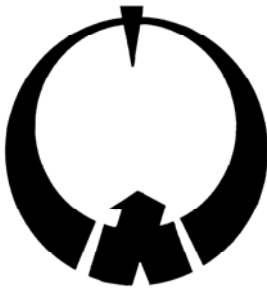
## 那須町民憲章

(昭和54年11月3日制定)

私たちは、那須連山と八溝の山なみにはぐくまれた、歴史と伝統を有する那須町を心から愛し、町民としての誇りを持ち、よりすばらしい郷土をつくるために、この憲章を定めます。

- 一、自然を大切にし環境をととのえ住みよい郷土にしましょう。
- 一、教養を深めよい風習を育て文化のかおる郷土にしましょう。
- 一、互いに助け合い人情豊かなあたたかい郷土にしましょう。
- 一、元気で働き生産にはげみ活力ある郷土にしましょう。
- 一、きまりを守り秩序のある明るい郷土にしましょう。

## 那須町章



政治・経済・産業・文化・科学や観光などあらゆる分野において四方へ発展し、全体として調和のとれた円をえがくごとく発展途上にある那須町を思い円を主体として「ナス」という字を図案化したものです。

(昭和38年9月30日制定)



町の花 リンドウ



町の木 ゴヨウマツ



町の鳥 カッコウ

(昭和54年11月3日制定)

## 利用者のために（凡例）

1. 本書は那須町の人口、財政、産業、福祉、教育など各分野に関する基礎的な統計資料を集録したものです。
2. 資料は国の指定統計の結果及び庁内各課、関係官公署等の報告によるものです。
3. 資料の出所名は各表の下部左に掲げてあります。
4. 統計表中とくに注記のないかぎり、「年次」とあるのは暦年（1月～12月）、「年度」とあるのは、4月～3月までの期間を示します。
5. 数字の単位未満は四捨五入することを原則としました。したがって、総計と内訳が一致しない場合もあります。
6. 数字の単位は各表上部右端に注記しましたが、一見明らかなものは省略しました。
7. 符号の用法は次のとおりです。
  - 「0」 …… 単位未満のもの
  - 「-」 …… 該当数字のないもの
  - 「…」 …… 不詳または資料のないもの
  - 「X」 …… 発表をさしひかえたもの
  - 「 」 …… 減少（マイナス）
8. 本書の利用にあたって、さらに詳細な内容を必要とするとき、あるいは疑義がある場合は、企画財政課または資料の出所機関に照会してください。

# 目次

町民のくらし	1	23 .平成21年度下水道事業特別会計 予算(当初)	17
1 位置・土地・気象		(1)歳入	17
1 .位置	2	(2)歳出	17
(1)町の位置	2	24 .平成21年度観光事業特別会計予 算(当初)	17
(2)本庁(役場)の位置	2	(1)歳入	17
2 .地目別面積	2	(2)歳出	17
3 .年別気温・降水量・日照時間	2	25 .平成21年度宅地造成事業特別会 計予算(当初)	17
4 .月別気温・降水量・風速・日照・積 雪	3	(1)歳入	17
2 人口		(2)歳出	17
5 .世帯数及び人口	4	26 .平成21年度水道事業会計予算(当 初)	18
6 .産業別就業人口	5	(1)収益的収入及び支出	18
7 .常住地及び従業地・通学地による (15歳以上)人口	5	収入	18
8 .産業(大分類)別男女別就業者	5	支出	18
9 .男女別労働力状態	6	(2)資本的収入及び支出	18
10 .地区別人口と世帯数	6	収入	18
11 .年齢別人口	9	支出	18
12 .人口動態	10	27 .税目別調定額(現年課税分)	18
(1)年次別	10	28 .町税収入実績(現年分)	18
(2)平成20年月別	10	29 .業種別納税義務者数と税額	19
13 .外国人登録者数	11	30 .固定資産税地目別筆数・面積	19
14 .戸籍届出受理件数	11	31 .固定資産税家屋棟数・床面積	19
3 財政・税務		32 .固定資産税・町内、町外別納税者 数・税額	20
15 .会計別決算額	12	33 .償却資産課税標準額	20
16 .一般会計決算状況	12	34 .財政力指数・経常収支比率・起債 制限比率及び実質公債費比率	20
(1)歳入	12	4 事業所	
(2)歳出(目的別)	13	35 .産業分類別事業所数及び従業者 数	21
(3)歳出(性質別)	13	5 鉱、工業・商業	
17 .国民健康保険特別会計決算状況	14	36 .製造業の事業所数・従業者数及び 製造品出荷額(従業者4人以上の事 業所)	22
(1)歳入	14	37 .鉱業事業所数・従業者数・出荷量・ 出荷額(芦野石)	22
(2)歳出	14	38 .産業(中分類)別事業所数・従業者 数・現金給与総額・原材料使用額 等・製造品出荷額(従業者4人以上 の事業所)	22
18 .平成21年度一般会計予算(当初)	15	39 .商店(卸売・小売)数・従業者数・商 品販売額	23
(1)歳入	15	40 .産業別商店数・従業者数・商品販 売額・売場面積(飲食店除く)	23
(2)歳出	15	41 .商品別地元購買率	25
19 .平成21年度国民健康保険特別会 計予算(当初)	16	6 農林業	
(1)歳入	16	42 .農家戸数及び農家人口	26
(2)歳出	16	43 .経営耕地面積	26
20 .平成21年度老人保健特別会計予 算(当初)	16		
(1)歳入	16		
(2)歳出	16		
21 .平成21年度後期高齢者医療特別 会計予算(当初)	16		
(1)歳入	16		
(2)歳出	16		
22 .平成21年度介護保険特別会計予 算(当初)	17		
(1)歳入	17		
(2)歳出	17		

44 .経営耕地面積規模別農家戸数(販売農家)	26	79 .国民年金被保険者数及び保険料	39
45 .販売目的の家畜を飼養している経営体数と飼養頭羽数	27	80 .農業者年金被保険者数及び受給者数	39
46 .農業用機械利用台数(販売農家)	27	81 .拠出年金受給額	39
47 .主要作物収穫面積	27	82 .福祉年金受給額	40
48 .農地転用の状況	27	83 .国民健康保険の給付状況	40
49 .林野面積	28	(1)一般被保険者分	40
50 .森林蓄積	28	療養の給付状況	40
		その他の給付状況	41
		(2)退職被保険者等分	41
		療養の給付状況	41
		その他の給付状況	43
7 土木・建築		84 .老人保健による医療費の給付状況	43
51 .公営住宅	29	(1)医療の給付状況	43
(1)町営住宅	29	(2)その他の給付状況	43
(2)県営住宅	29	85 .後期高齢者医療の給付状況	44
(3)雇用促進住宅	29	(1)医療の給付状況	44
52 .道路状況	29	(2)その他の給付状況	44
53 .橋りょうの状況	30	86 .国民健康保険被保険者加入状況	44
		87 .国民健康保険被保険者異動状況	45
8 運輸・通信・防災		88 .介護保険被保険者数	45
54 .主要バス路線乗客数	31	89 .要介護(要支援)認定者数	45
(1)町民バス	31	90 .介護保険サービス利用状況	45
(2)東野バス	31	91 .介護保険給付金額(決算額)	46
55 .JR黒田原駅乗降客数	31	92 .障害者手帳交付状況	46
56 .自動車等保有台数	31	(1)身体障害者手帳(障害別)	46
57 .有料道路利用状況	32	(2)療育手帳(等級別)	46
58 .主要道路交通量調査状況	32	(3)精神保健福祉手帳(等級別)	
(1)一般国道4号	32	93 .医療機関及び従事者数	46
(2)一般国道294号	32	94 .予防接種者数	47
(3)主要地方道 大子那須線	32	95 .死亡数 死因(死因簡単分類)別	47
(4)主要地方道 湯本漆塚線	33	96 .生活習慣病検診状況	47
(5)主要地方道 那須高原線	33	97 .シルバー人材センター利用状況	48
(6)一般県道 豊原高久線	33	98 .公害苦情処理状況	48
59 .交通事故発生状況(人身事故)	33	99 .光化学スモッグ発生状況	48
60 .救急車出動状況	34	100 .ゴミ処理状況	48
61 .火災発生件数	34	101 .し尿処理状況	49
62 .損害見積額及び焼損面積	34	102 .火葬場利用状況	49
63 .原因別火災発生件数	34	103 .犬の登録状況	49
64 .消防組織及び施設	35		
65 .テレビジョン契約率	35	11 教育・文化	
66 .電話加入数	35	104 .幼稚園	50
		105 .小・中学校総覧	50
9 水道・下水道		106 .小学校数・教員数・学級数・児童数	50
67 .町営水道普及状況及び給水量	36	107 .小学校別児童数	51
68 .用途別給水量	36	108 .中学校数・教員数・学級数・生徒数	51
69 .下水道事業の状況	36	109 .中学校別生徒数	51
(1)普及状況の推移	36	110 .中学校卒業生の進路状況	52
(2)終末処理場	36	111 .高等学校の状況	52
		112 .高等学校卒業生の進路状況	53
10 福祉・保健衛生		113 .図書館	53
70 .児童福祉施設(保育園)	37	(1)分類別蔵書数	53
71 .生活保護世帯数及び人員数	37	(2)分類別貸出冊数	54
72 .老人保健による老人医療の状況	37	114 .図書館利用状況	54
73 .こども医療費助成状況	37	(1)入館者、総貸出数	54
74 .妊産婦医療費助成状況	38	(2)登録者数	54
75 .重度心身障害者医療費助成状況	38	(3)利用形態	55
76 .ひとり親家庭医療費助成状況	38		
77 .拠出年金受給権者数	38		
78 .福祉年金受給権者数	39		

115	.女性団体連絡協議会・町子供会育成会連絡協議会	55
	(1)女性団体連絡協議会	55
	(2)町子供会育成会連絡協議会	55
116	.スポーツ施設利用者数	55
117	.文化センター利用者数及び那須歴史探訪館入館者数	56
118	.指定文化財の状況	56
12 観光		
119	.観光施設等数	57
120	.観光施設等の収容人員	57
121	.観光客施設利用状況	58
122	.町営那須いこいの家利用状況	58
123	.観光客入込者数	58
13 選挙・議会・行政		
124	.選挙人名簿登録者数	59
	(1)登録者数	59
	選挙人名簿	59
	農業委員会委員選挙人名簿	59
	(2)投票区別	59
	選挙人名簿	59
	農業委員会委員選挙人名簿	60
125	.各種選挙執行状況	60
	(1)町長選挙	60
	(2)町議会議員選挙	60
	(3)県知事選挙	61
	(4)県議会議員選挙	61
	(5)衆議院議員総選挙	61
	(6)参議院議員通常選挙	61
	(7)町農業委員会委員選挙	61
126	.行政相談件数	62
127	.歴代町長	62
128	.歴代副町長	62
129	.歴代助役	62
130	.歴代収入役	63
131	.歴代教育長	63
132	.議会開催状況及び議案上程件数	63
133	.歴代議長	64
134	.歴代副議長	64
135	.議員名簿	64
136	.職員数	65
137	.那須町の行政機構図	66

# 町民の暮らし

<p>人口密度</p>  <p>1km<sup>2</sup>あたり71.3人</p>	<p>世帯人員</p>  <p>1世帯あたり3.1人</p>	<p>出生</p>  <p>1日に0.5人</p>	<p>死亡</p>  <p>1日に0.8人</p>
<p>転入</p>  <p>1日に3.4人</p>	<p>転出</p>  <p>1日に3.1人</p>	<p>結婚</p>  <p>1日に0.4組</p>	<p>離婚</p>  <p>1日に0.1組</p>
<p>乗用車</p>  <p>1世帯に1.8台</p>	<p>交通事故(人身)</p>  <p>1日に0.3件</p>	<p>救急車出動</p>  <p>1日に3.8回</p>	<p>上水道普及率</p>  <p>78.34%</p>
<p>ごみ排出量</p>  <p>1日に33.8t</p>	<p>し尿処理</p>  <p>1日に39.8kl</p>	<p>町の予算</p>  <p>町民1人あたり359,602円</p>	<p>町職員</p>  <p>町民93.8人に1人</p>



# 1 位置・土地・気象

## 1 .位置

### (1)町の位置

・極東	大字梓、山崎東方	東経	140度15分12秒
・極西	大字湯本、茶臼岳西方	東経	139度55分51秒
・極南	大字稻沢、舟戸南方	北緯	36度54分54秒
・極北	大字湯本、朝日岳	北緯	37度08分56秒

(2)本庁(役場)の位置	東経	140度07分14秒
	北緯	37度00分08秒
	標高	335.65m

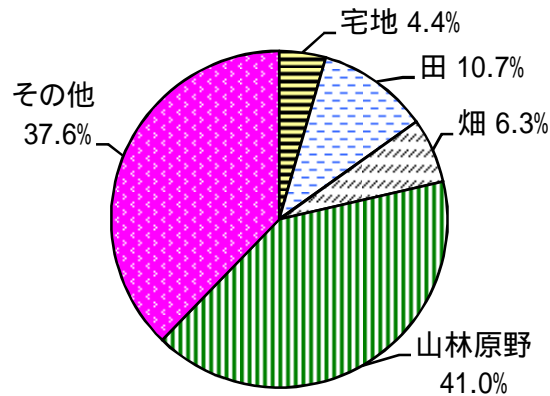
## 2 .地目別面積

各年1月1日現在(単位:km<sup>2</sup>)

年次	総面積	宅地	田	畑	山林原野	その他
平成 17	372.31	15.67	39.98	23.39	150.87	142.40
18	372.31	15.94	39.98	23.37	152.54	140.48
19	372.31	16.32	39.94	23.29	152.59	140.17
20	372.31	16.53	39.87	23.20	152.18	140.53
21	372.31	16.83	39.84	22.96	151.44	141.24

資料:税務課

地目面積割合(平成21年)



## 3 .年別気温・降水量・日照時間

年次	気 温			降 水 量 (mm)		日照時間 (時間)
	最高(極)	最低(極)	平均	総 量	日 最大	
平成 16	28.9	-10.7	10.0	2,217	153	1,503.4
17	30.6	-10.9	9.0	1,703	122	1,326.1
18	30.4	-11.2	9.3	2,254	127	1,305.0
19	31.2	-10.1	9.6	2,002	161	1,586.1
20	29.9	-10.0	9.3	2,138	115	1,596.4

資料:宇都宮地方気象台(那須観測所)

#### 4 .月別気温・降水量・風速・日照・積雪

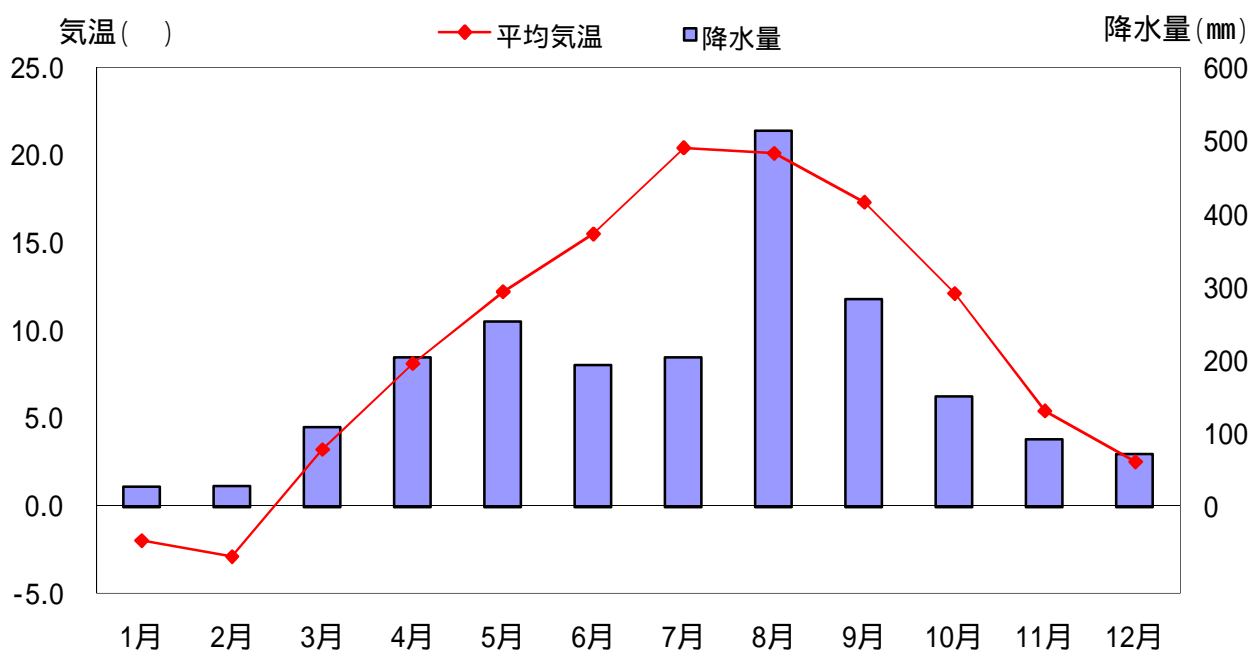
平成20年

月別	降水量 (mm)	気 温						風速 (m/s)		日照 時間 (時間)	雪		
		平均	極 値			真冬日 日 数	真夏日 日 数	平均	最大		積雪 日数 (3cm以上)	最深 積雪 (cm)	
			最高	起日	最低								起日
1	28.0	-2.0	7.6	11	-8.7	28	12	-	2.6	13.0	116.8	11	34
2	29.0	-2.9	7.1	22	-10.0	9	13	-	3.6	21.0	127.5	14	25
3	109.5	3.2	15.2	23	-5.6	7	-	-	3.1	14.0	189.7	8	6
4	204.5	8.1	22.0	30	-2.2	1	-	-	3.2	10.0	162.5	1	19
5	253.5	12.2	24.5	23	0.1	12	-	-	2.2	16.0	153.2	0	0
6	194.5	15.5	26.1	21	5.4	1	-	-	1.9	8.0	131.2	-	-
7	205.0	20.4	28.7	24	10.1	1	-	-	1.6	5.0	106.1	-	-
8	514.0	20.1	29.9	8	11.7	23	-	-	1.6	5.0	86.0	-	-
9	284.0	17.3	26.1	3	6.0	28	-	-	1.8	10.0	114.6	-	-
10	151.0	12.1	21.5	10	0.8	30	-	-	1.9	10.0	143.3	0	0
11	92.5	5.4	19.0	6	-3.1	21	-	-	2.3	11.0	123.8	2	5
12	72.5	2.5	14.2	9	-7.2	26	3	-	2.8	17.9	141.7	4	25

資料: 宇都宮地方気象台(那須観測所)

(注) 真冬日数は日最高気温が0 未満の日数、真夏日数は日最高気温が30 以上の日数。

年間平均気温と降水量(平成20年1月～12月)



## 2 人口

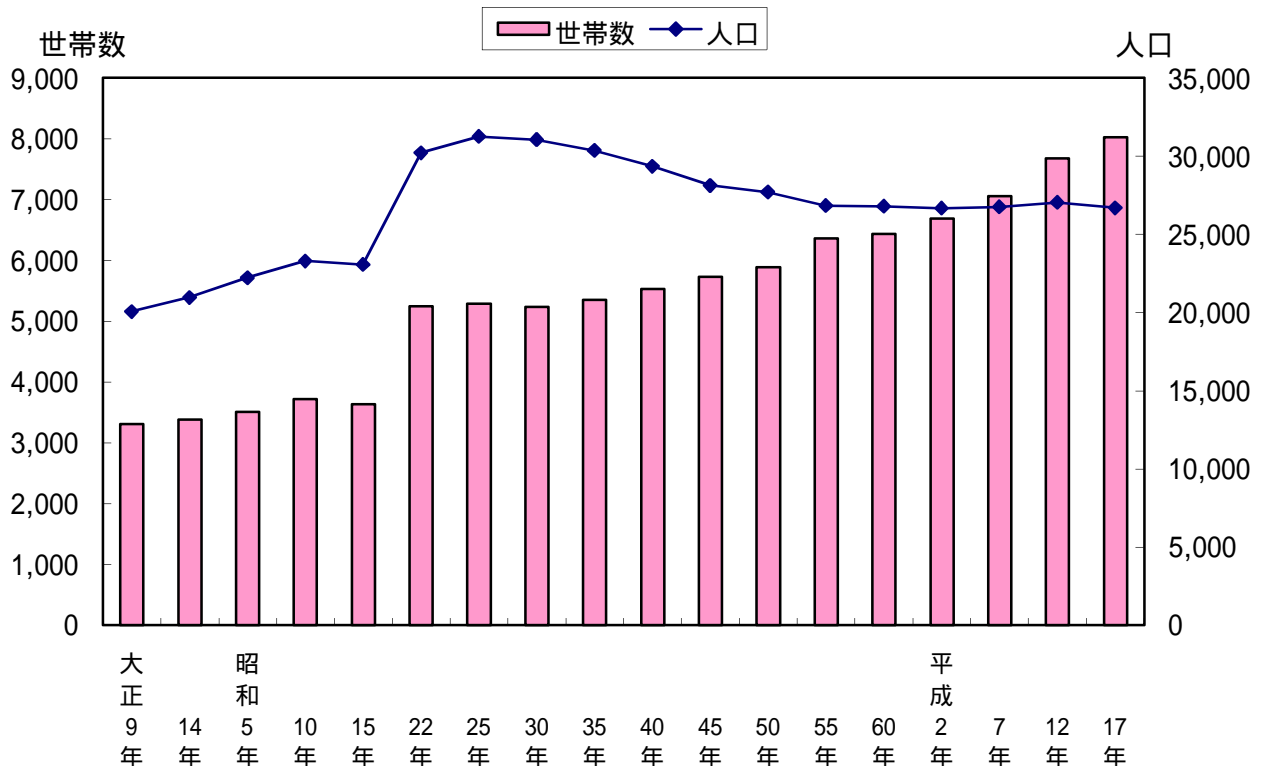
### 5 .世帯数及び人口

各年10月1日現在

年次	世帯数	人 口			1世帯当たり 人 員	人口密度 (1km <sup>2</sup> 当たり)	
		総 数	男	女			
大正	9	3,303	20,064	9,929	10,135	6.1	53.9
	14	3,375	20,966	10,296	10,670	6.2	56.3
昭和	5	3,506	22,216	10,984	11,232	6.3	59.7
	10	3,711	23,289	11,526	11,763	6.3	62.6
	15	3,629	23,069	11,228	11,841	6.4	62.0
	22	5,239	30,202	14,660	15,542	5.8	81.1
	25	5,289	31,241	15,166	16,075	5.9	83.9
	30	5,231	31,034	14,974	16,060	5.9	83.4
	35	5,350	30,359	14,525	15,834	5.7	81.5
	40	5,530	29,345	14,175	15,170	5.3	78.8
	45	5,723	28,121	13,804	14,317	4.9	75.5
	50	5,883	27,699	13,754	13,945	4.7	74.4
平成	55	6,363	26,824	13,351	13,473	4.2	72.0
	60	6,431	26,789	13,336	13,453	4.2	72.0
	2	6,688	26,670	13,275	13,395	4.0	71.6
	7	7,050	26,748	13,245	13,503	3.8	71.8
	12	7,669	27,027	13,457	13,570	3.5	72.6
	17	8,016	26,693	13,233	13,460	3.3	71.7
	18	8,205	26,679	13,193	13,486	3.3	71.7
	19	8,350	26,746	13,224	13,522	3.2	71.8
	20	8,457	26,713	13,220	13,493	3.2	71.7
	21	8,526	26,548	13,084	13,464	3.1	71.3

資料：国勢調査、平成18～21年は毎月人口調査

世帯数及び人口の推移(国勢調査年)



## 6 .産業別就業人口

各年10月1日現在

年次	総数	第1次産業	第2次産業	第3次産業
昭和 60	14,407	4,228	3,725	6,454
平成 2	14,450	3,342	4,251	6,857
7	14,304	2,782	4,177	7,345
12	14,009	2,473	3,841	7,695
17	13,611	2,069	3,323	7,747

資料: 国勢調査

(注) 総数には、不詳含む。

## 7 .常住地及び従業地・通学地による(15歳以上)人口

各年10月1日現在

年次	常住地による人口 (夜間人口)	従業地・通学地による人口 (昼間人口)	流出人口	流入人口
昭和 60	26,789	26,081	3,414	2,706
平成 2	26,510	26,670	4,046	3,921
7	26,748	27,385	4,379	5,040
12	26,931	28,709	4,611	6,408
17	26,665	28,003	4,822	6,149

資料: 国勢調査

## 8 .産業(大分類)別男女別就業者

平成17年10月1日現在(単位:人)

産 業 (大分類)	総 数	男	女
総 数	13,611	7,618	5,993
A 農 業	2,044	1,151	893
B 林 業	25	20	5
C 漁 業	-	-	-
D 鉱 業	45	41	4
E 建 設 業	1,095	944	151
F 製 造 業	2,183	1,373	810
G 電 気 ・ ガ ス ・ 熱 供 給 ・ 水 道 業	32	31	1
H 情 報 通 信 業	72	54	18
I 運 輸 業	383	333	50
J 卸 売 ・ 小 売 業	1,557	738	819
K 金 融 ・ 保 険 業	116	52	64
L 不 動 産 業	171	105	66
M 飲 食 店 , 宿 泊 業	1,840	810	1,030
N 医 療 , 福 祉 業	791	179	612
O 教 育 , 学 習 支 援 業	449	171	278
P 複 合 サ ー ビ ス 事 業	232	169	63
Q サ ー ビ ス 業 (他 に 分 類 さ れ な い も の)	1,789	945	844
R 公 務 (他 に 分 類 さ れ な い も の)	315	236	79
S 分 類 不 能 の 産 業	472	266	206
第 1 次 産 業 ( A ~ C )	2,069	1,171	898
第 2 次 産 業 ( D ~ F )	3,323	2,358	965
第 3 次 産 業 ( G ~ R )	7,747	3,823	3,924

資料: 国勢調査

## 9 .男女別労働力状態

各年10月1日現在

年次	男女別	総数	労働力人口			非労働力
			総数	就業数	完全失業者	
昭和 60	男	10,217	8,198	8,034	164	2,019
	女	10,570	6,437	6,373	64	4,133
	総数	20,787	14,635	14,407	228	6,152
平成 2	男	10,526	8,342	8,165	177	2,184
	女	10,839	6,335	6,285	50	4,504
	総数	21,365	14,677	14,450	227	6,688
7	男	10,782	8,474	8,194	280	2,303
	女	11,225	6,224	6,110	114	4,994
	総数	22,007	14,698	14,304	394	7,297
12	男	11,287	8,277	7,902	375	2,993
	女	11,590	6,276	6,107	169	5,301
	総数	22,877	14,553	14,009	544	8,294
17	男	11,376	8,105	7,618	487	2,994
	女	11,776	6,196	5,993	203	5,441
	総数	23,152	14,301	13,611	690	8,435

資料: 国勢調査

(注) 平成7年から、総数には不詳含む。

## 10 - 1 .地区別人口と世帯数

平成21年4月1日現在

地区名	人口			世帯数	地区名	人口			世帯数
	計	男	女			計	男	女	
黒田原地区	5,537	2,687	2,850	1,809	よ さ さ	135	60	75	38
音羽町 1	211	103	108	72	松 ノ 倉	84	39	45	27
音羽町 2	84	44	40	29	西 田	99	45	54	32
音羽町 3	80	39	41	25	茶 臼	196	102	94	73
音羽町 4	231	113	118	94	旗 鉾	37	21	16	10
幸 町 1	180	86	94	55	上 川	451	230	221	136
幸 町 2	68	32	36	23	西 大 久 保	498	237	261	149
幸 町 3	233	109	124	83	黒 田 団 地	132	63	69	66
本 町 1	76	36	40	24	田 中 地 区	1,230	626	604	421
本 町 2	53	27	26	21	時 庭	96	49	47	25
本 町 3	181	84	97	53	落 合	65	35	30	22
相 生 町 1	28	13	15	10	田 中	157	83	74	52
相 生 町 2	83	42	41	27	前 久 保	56	27	29	17
相 生 町 3	185	85	100	53	秋 山 沢	293	157	136	101
新 黒 田	211	99	112	56	狸 久 保	79	33	46	18
旧 黒 田	281	148	133	75	東 狸 久 保	71	39	32	28
前 原	109	59	50	27	柏	215	108	107	74
前 原 団 地	168	70	98	52	高 久 久 地	145	71	74	56
上ノ原団地1	13	2	11	9	高 久 団 地	53	24	29	28
上ノ原団地2	16	8	8	9	高 久 地 区	2,331	1,157	1,174	739
上ノ原団地3	49	27	22	18	菱 喰 内	154	76	78	44
法 師 畑	145	71	74	37	桜 久 保	44	20	24	10
上ノ原	407	189	218	164	後 藤 橋	33	8	25	11
塩阿久津上	201	103	98	75	弓 落	154	78	76	40
小 羽 入	45	20	25	9	廻 り 谷	51	25	26	14
立 岩	57	30	27	18	渡 久 保	26	13	13	9
下 川	286	145	141	90	上 瀬	35	17	18	9
新 小 羽 入	224	106	118	70					

資料: 住民生活課

10 - 2 .地区別人口と世帯数(つづき)

地区名	人			世帯数	地区名	人			世帯数
	計	男	女			計	男	女	
本郷1	99	59	40	27	北条	188	86	102	66
本郷2	99	50	49	28	長南	63	33	30	23
愛宕前	21	10	11	9	池田	662	328	334	268
西原宿	167	78	89	52	小深	113	57	56	42
橋本	41	17	24	11	一ツ	360	175	185	166
茅沼	55	30	25	13	大沢地区	987	484	503	381
薄室	121	61	60	38	大沢	476	236	240	217
丸山	157	79	78	42	大深	54	27	27	17
下瀬	170	86	84	82	大北	38	17	21	14
芦ノ	71	36	35	24	大久	59	34	25	24
岡又	81	39	42	22	大保	360	170	190	109
筒室	43	20	23	11	大島地区	1,712	843	869	559
新高久	423	210	213	135	小島1	192	85	107	85
新高原	286	145	141	108	小島2	96	48	48	27
田代地区	2,972	1,478	1,494	1,194	大島1	38	21	17	12
松子1	178	88	90	58	大島2	135	65	70	42
松子2	116	58	58	38	大藤	50	24	26	12
松田	165	90	75	67	大塚	199	108	91	62
田代	272	135	137	113	大塚上	135	64	71	43
茗ヶ	139	70	69	44	大塚下	48	20	28	14
喰木	255	123	132	93	中山	176	92	84	60
大向日	351	169	182	145	大梨	78	38	40	18
大広	389	192	197	183	大石	79	39	40	21
守谷	292	140	152	146	大新	101	49	52	38
伊藤	327	167	160	133	大羽	85	44	41	28
大藤	488	246	242	174	大積	228	108	120	77
室野井地区	1,233	608	625	495	大能	72	38	34	20
上半	185	83	102	88	逃室地区	1,418	730	688	429
下半	178	92	86	65	逃室1	93	48	45	29
蕪中	87	45	42	32	逃室2	96	49	47	23
室野	93	48	45	36	逃室3	99	45	54	31
宇田	36	16	20	8	逃室	39	23	16	10
六斗	35	19	16	9	新田	135	75	60	42
横山	306	148	158	93	豊島	104	56	48	41
遅町	313	157	156	164	千津	309	156	153	81
湯本地区	1,737	839	898	807	千景	41	24	17	20
湯本本	92	40	52	39	高津	77	38	39	26
大町	25	13	12	13	高生	164	82	82	49
見晴	164	85	79	89	針沼	91	48	43	23
旭町	115	49	66	56	吉田	23	11	12	9
東町	252	122	130	125	吉田	7	3	4	3
那須高	506	247	259	211	吉田	140	72	68	42
占勝	196	95	101	92	夕狩地区	968	515	453	498
西園	191	88	103	97	綱子	68	33	35	16
元湯	55	30	25	17	常民	93	52	41	29
奥那	51	23	28	30	新夕	157	86	71	110
湯本	64	33	31	21	新夕	123	94	29	116
川向	26	14	12	17	新夕	60	33	27	22
池田地区	1,386	679	707	565	新夕	9	6	3	2

10 - 3 .地区別人口と世帯数(つづき)

地区名	人			世帯数	地区名	人			世帯数
	計	男	女			計	男	女	
東 観	176	89	87	91	下 町	571	301	270	158
五 十 里	39	19	20	14	上 町	724	362	362	196
七 曲	46	20	26	11	上 郷	164	79	85	47
柏 沼	80	40	40	22	大 和 須	192	99	93	49
二 枚 橋	77	42	35	26	大 梓	220	113	107	63
トラピスト	40	1	39	39	大 沢	229	105	124	56
成 沢 地区	386	184	202	105	大 畑	201	101	100	56
水 原	66	23	43	18	大 家	113	58	55	34
木 戸	16	6	10	6	梁 瀬	99	50	49	22
成 沢	85	44	41	18	沼 野 井	348	168	180	90
矢ノ目1	85	44	41	25	稲 沢	407	209	198	102
矢ノ目2	62	28	34	17	東 岩 崎	179	91	88	56
追 田 原	46	25	21	15	計	27,689	13,733	13,956	9,621
弥 次 郎	26	14	12	6	外国人登録	253	110	143	116
芦野地区	2,345	1,167	1,178	690	合 計	27,942	13,843	14,099	9,737
下 芦 野	159	69	90	39					
唐 木 田	64	29	35	17					
上 野 町	67	31	36	21					
川 原 町	67	35	32	21					
仲 町 上	61	33	28	20					
仲 町 中	53	28	25	15					
仲 町 下	62	31	31	18					
横 町 上	71	36	35	24					
横 町 下	87	44	43	22					
新 道	50	28	22	18					
芦野団地	20	7	13	9					
新 町 上	73	40	33	23					
新 町 下	79	41	38	23					
大 ヶ 谷	15	8	7	6					
大 峯 岸	82	38	44	19					
板 屋	100	54	46	26					
高 瀬	141	71	70	30					
寄 居 本 郷	161	79	82	42					
明 神	25	12	13	9					
三 ヶ 村	92	51	41	22					
豆 沢	34	19	15	10					
山 中	38	17	21	11					
寄 居 大 久 保	21	8	13	4					
中 重	21	11	10	5					
白 井	63	34	29	16					
吉ノ目	50	26	24	15					
上 下 田	100	52	48	41					
大 平	37	17	20	14					
塩 阿 久 津 下	91	44	47	25					
石 住	77	37	40	29					
水 塩 大 久 保	74	33	41	24					
西 坂	109	52	57	41					
黒 川	47	22	25	17					
中 の 川	54	30	24	14					
伊王野地区	3,447	1,736	1,711	929					

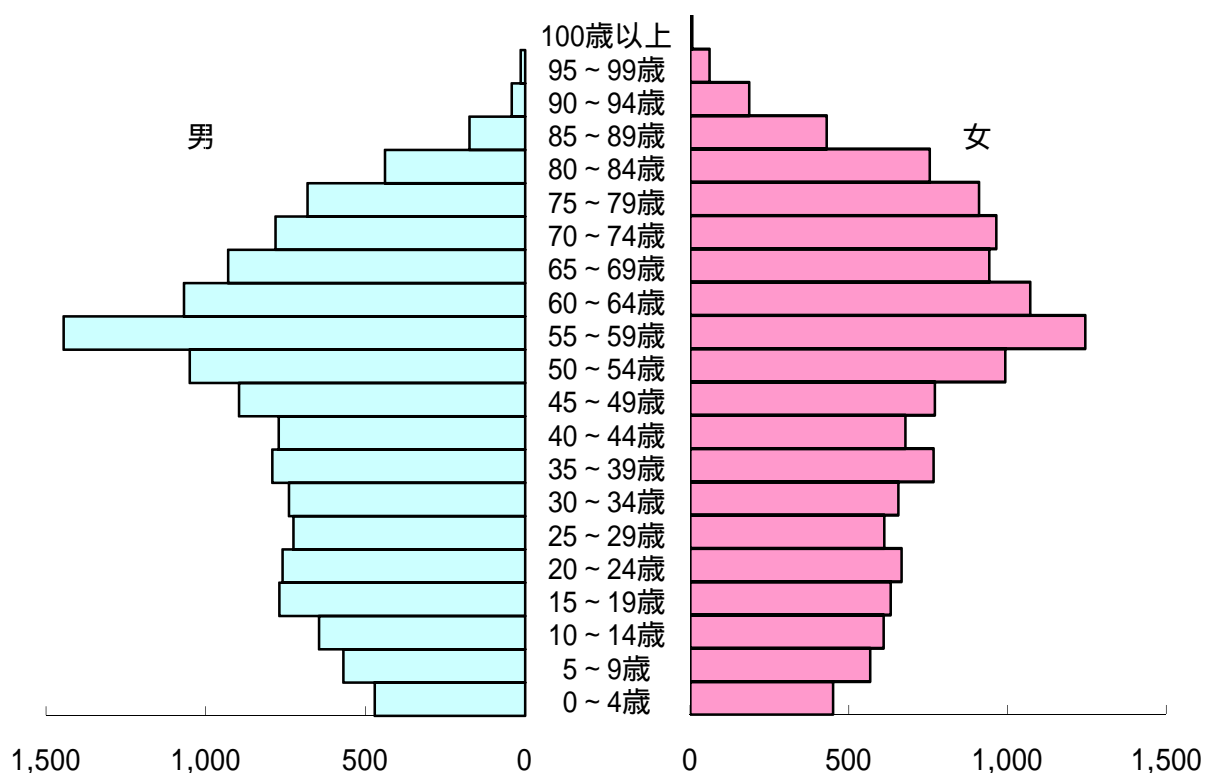
# 11 .年齢別人口

各年4月1日現在

年 齡 別 (5歳階級)	平成 20				平成 21			
	総 数	男	女	構成比	総 数	男	女	構成比
総 数	27,744	13,785	13,959	100.0	27,689	13,733	13,956	100.0
0 ~ 4	938	471	467	3.4	887	438	449	3.2
5 ~ 9	1,133	570	563	4.1	1,132	566	566	4.1
10 ~ 14	1,280	647	633	4.6	1,246	638	608	4.5
15 ~ 19	1,421	771	650	5.1	1,332	700	632	4.8
20 ~ 24	1,437	761	676	5.2	1,405	740	665	5.1
25 ~ 29	1,356	726	630	4.9	1,306	695	611	4.7
30 ~ 34	1,409	740	669	5.1	1,393	738	655	5.0
35 ~ 39	1,548	793	755	5.6	1,544	778	766	5.6
40 ~ 44	1,466	773	693	5.3	1,437	759	678	5.2
45 ~ 49	1,687	896	791	6.1	1,651	880	771	6.0
50 ~ 54	2,063	1,052	1,011	7.4	2,035	1,044	991	7.4
55 ~ 59	2,684	1,447	1,237	9.7	2,649	1,406	1,243	9.6
60 ~ 64	2,081	1,070	1,011	7.5	2,261	1,190	1,071	8.2
65 ~ 69	1,855	932	923	6.7	1,916	975	941	6.9
70 ~ 74	1,743	782	961	6.3	1,736	773	963	6.3
75 ~ 79	1,602	683	919	5.8	1,614	704	910	5.8
80 ~ 84	1,177	439	738	4.2	1,218	464	754	4.4
85 ~ 89	558	175	383	2.0	612	182	430	2.2
90 ~ 94	232	42	190	0.8	232	46	186	0.8
95 ~ 99	67	15	52	0.2	77	17	60	0.3
100歳以上	7	0	7	0.0	6	0	6	0.0
0歳 ~ 14歳	3,351	1,688	1,663	12.1	3,265	1,642	1,623	11.8
15歳 ~ 64歳	17,152	9,029	8,123	61.8	17,013	8,930	8,083	61.4
65歳以上	7,241	3,068	4,173	26.1	7,411	3,161	4,250	26.8

資料: 住民生活課

## 人口ピラミッド





## 12 .人口動態

(1)年次別

(単位:人)

年次	総数			自然動態数								
	増減数			増減数			出生			死亡		
	総数	男	女	総数	男	女	総数	男	女	総数	男	女
平成 16	14	27	13	64	48	16	206	98	108	270	146	124
17	49	46	3	138	96	42	179	86	93	317	182	135
18	56	54	2	144	83	61	175	87	88	319	170	149
19	52	41	11	117	56	61	181	102	79	298	158	140
20	8	4	12	109	57	52	173	89	84	282	146	136

(つづき)

	社会動態数								
	増減数			転入			転出		
	総数	男	女	総数	男	女	総数	男	女
78	75	3	1,271	682	589	1,193	607	586	
89	50	39	1,310	665	645	1,221	615	606	
88	29	59	1,339	672	667	1,251	643	608	
169	97	72	1,270	661	609	1,101	564	537	
117	53	64	1,232	627	605	1,115	574	541	

(2)平成20年月別

(単位:人)

月別	総数			自然動態数								
	増減数			増減数			出生			死亡		
	総数	男	女	総数	男	女	総数	男	女	総数	男	女
1	5	15	10	17	4	13	18	11	7	35	15	20
2	35	26	9	16	8	8	12	7	5	28	15	13
3	29	30	1	12	10	2	17	10	7	29	20	9
4	29	11	18	13	6	7	12	5	7	25	11	14
5	38	13	25	14	8	6	15	9	6	29	17	12
6	16	12	4	12	6	6	12	7	5	24	13	11
7	15	4	11	0	1	1	18	8	10	18	7	11
8	7	5	12	7	2	5	15	9	6	22	11	11
9	8	4	4	3	1	4	18	6	12	15	7	8
10	14	14	0	3	0	3	13	7	6	16	7	9
11	6	5	11	17	15	2	8	1	7	25	16	9
12	6	1	5	1	2	3	15	9	6	16	7	9

(つづき)

	社会動態数								
	増減数			転入			転出		
	総数	男	女	総数	男	女	総数	男	女
22	19	3	83	47	36	61	28	33	
19	18	1	70	34	36	89	52	37	
17	20	3	79	37	42	96	57	39	
16	5	11	181	91	90	197	96	101	
52	21	31	183	95	88	131	74	57	
28	18	10	92	45	47	64	27	37	
15	3	12	88	40	48	73	37	36	
0	7	7	107	52	55	107	45	62	
5	5	0	56	33	23	51	28	23	
17	14	3	104	54	50	87	40	47	
23	10	13	110	57	53	87	47	40	
7	1	8	79	42	37	72	43	29	

資料:毎月人口調査

### 13 .外国人登録者数

各年4月1日現在

年次	平成 17	平成 18	平成 19	平成 20	平成 21
世帯	122	109	125	128	116
総人口	236	226	255	263	253
ベトナム	2	-	-	-	-
オーストラリア	1	-	-	-	-
ブラジル	18	19	18	15	16
フランス	2	3	2	2	2
中華人民共和国	7	1	1	1	1
フィリピン	90	89	86	88	88
インドネシア	-	-	1	1	1
タイ	-	-	1	-	-
ドイツ	1	1	1	1	1
アメリカ	1	1	1	1	1
朝鮮民主主義人民共和国	-	-	1	-	-
大韓民国	3	3	3	3	3
マレーシア	26	25	33	32	32
モナコ	3	2	2	2	2
ネパール	3	2	4	4	6
パキスタン	1	1	1	1	1
ニュージーランド	-	-	1	-	-
ベトナム	-	1	1	1	1
ブルガリア	2	2	2	2	2
フルタ	31	32	34	35	31
イタリア	1	1	1	1	1
トルコ	11	10	10	13	12
ウイグル	-	-	1	1	1
タイ	-	-	-	-	2
アメリカ	2	1	2	2	2
ベトナム	11	11	11	11	10
ロシア	13	15	31	41	34
オーストリア	7	6	5	2	2
インド	-	-	-	1	-
イギリス	-	-	-	1	-

資料:住民生活課

### 14 .戸籍届出受理件数

(単位:件)

年度	総数	出生	死亡	婚姻	離婚	転籍	その他
平成 16	992	201	277	158	69	89	198
17	1,032	195	305	148	67	109	208
18	976	168	302	128	69	92	217
19	949	187	309	146	58	110	139
20	891	167	302	137	53	81	151

資料:住民生活課

### 3 財政・税務

#### 15 .会計別決算額

(単位:千円)

年度	一般会計		国民健康保険特別会計		老人保健特別会計		後期高齢者医療特別会計		介護保険特別会計	
	歳入	歳出	歳入	歳出	歳入	歳出	歳入	歳出	歳入	歳出
平成16	11,227,215	10,557,750	3,218,358	3,002,702	2,779,382	2,705,381	-	-	1,151,793	1,113,530
17	11,740,914	10,996,933	3,387,006	3,254,185	2,813,190	2,738,294	-	-	1,224,536	1,174,863
18	10,439,854	9,836,298	3,613,832	3,441,699	2,698,196	2,598,331	-	-	1,366,834	1,293,466
19	10,108,099	9,528,670	3,741,506	3,694,509	2,681,470	2,652,039	-	-	1,474,124	1,404,411
20	10,342,395	9,766,514	3,662,649	3,585,253	267,581	257,375	197,896	191,798	1,539,324	1,485,420

(つづき)

下水道事業特別会計		観光事業特別会計		宅地造成事業特別会計		水道事業会計			
歳入	歳出	歳入	歳出	歳入	歳出	収益的収支		資本的収支	
						収入	支出	収入	支出
561,483	548,725	103,085	99,105	41,416	41,020	787,318	733,891	41,091	276,992
548,619	515,410	62,905	61,004	15,086	14,732	845,749	749,565	990,216	331,484
513,184	497,027	65,194	58,741	18,499	17,880	829,041	707,993	38,009	333,032
779,083	767,335	57,685	49,833	27,839	27,315	798,417	697,983	25,663	600,164
731,745	714,430	58,203	56,633	10,869	10,485	767,620	705,640	29,041	464,651

資料:企画財政課

#### 16 .一般会計決算状況

(1)歳入

(単位:千円)

款	平成19年度		平成20年度		対前年比
	決算額	構成比	決算額	構成比	
歳入総額	10,108,099	100.0	10,342,395	100.0	2.3
町税	5,291,718	52.4	5,386,815	52.1	1.8
地方譲与税	214,713	2.1	207,122	2.0	3.5
利子割交付金	10,824	0.1	10,855	0.1	0.3
配当割交付金	9,604	0.1	3,456	0.0	64.0
株式等譲渡所得割交付金	5,544	0.1	2,001	0.0	63.9
地方消費税交付金	287,865	2.8	266,095	2.6	7.6
ゴルフ場利用税交付金	84,537	0.8	84,061	0.8	0.6
自動車取得税交付金	126,936	1.3	105,896	1.0	16.6
地方特例交付金	14,463	0.1	29,518	0.3	104.1
地方交付税	1,079,210	10.7	1,262,568	12.2	17.0
普通交付税	880,180	8.7	1,057,290	10.2	20.1
特別交付税	199,030	2.0	205,278	2.0	3.1
交通安全対策特別交付金	5,364	0.1	4,589	0.1	14.4
分担金及び負担金	158,441	1.6	126,326	1.2	20.3
使用料及び手数料	161,535	1.6	155,095	1.5	4.0
国庫支出金	447,120	4.4	488,627	4.7	9.3
県支出金	507,294	5.0	561,662	5.4	10.7
財産収入	13,059	0.1	19,407	0.2	48.6
寄附金	2,858	0.0	11,429	0.1	299.9
繰入金	296,330	2.9	36,036	0.4	87.8
繰越金	603,556	6.0	579,429	5.6	4.0
諸収入	193,228	1.9	380,208	3.7	96.8
町債	593,900	5.9	621,200	6.0	4.6

資料:企画財政課

## (2) 歳出(目的別)

(単位:千円)

款	平成19年度		平成20年度		対前年比
	決算額	構成比	決算額	構成比	
歳出総額	9,528,670	100.0	9,766,514	100.0	2.5
会議費	110,273	1.2	95,784	1.0	13.1
総務費	1,475,646	15.5	1,386,456	14.2	6.0
民生費	1,990,881	20.9	2,117,613	21.7	6.4
衛生費	1,063,799	11.2	1,024,693	10.5	3.7
労働費	1,177	0.0	2,111	0.0	79.4
林業費	401,873	4.2	467,991	4.8	16.5
水産業費	524,033	5.5	659,103	6.7	25.8
工業費	1,071,805	11.2	1,048,973	10.7	2.1
土防費	645,218	6.8	603,917	6.2	6.4
消費教育費	963,232	10.1	1,064,365	10.9	10.5
災害復旧費	-	-	7,155	0.1	-
公債費	1,280,733	13.4	1,288,353	13.2	0.6
諸支出金	-	-	-	-	-

資料:企画財政課

## (3) 歳出(性質別)

(単位:千円)

区分	平成19年度		平成20年度		対前年比
	決算額	構成比	決算額	構成比	
歳出総額	9,528,670	100.0	9,766,514	100.0	2.5
人件費	2,463,800	25.9	2,359,828	24.2	4.2
物件費	1,260,835	13.2	1,265,463	12.9	0.4
維持補修費	52,281	0.6	59,187	0.6	13.2
扶助費	775,821	8.1	816,567	8.4	5.3
補助費等	1,580,085	16.6	1,549,832	15.8	1.9
(1)一部事務組合	1,124,381	11.8	1,079,918	11.1	4.0
(2)その他	455,704	4.8	469,914	4.8	3.1
普通建設事業費	1,000,881	10.4	1,102,266	11.3	10.1
(1)補助事業費	470,758	4.9	538,731	5.5	14.4
(2)単独事業費	478,000	5.0	498,160	5.1	4.2
(3)県営事業負担金	52,123	0.5	65,375	0.7	25.4
(4)受託事業費	-	-	-	-	-
(5)同級他団体事業費	-	-	-	-	-
災害復旧事業費	-	-	7,155	0.1	-
(1)補助事業費	-	-	6,813	0.1	-
(2)単独事業費	-	-	342	0.0	-
公債費	1,280,686	13.4	1,288,314	13.2	0.6
積立基金	139,680	1.5	112,388	1.1	19.5
投資及び出資	10,000	0.1	2,000	0.0	80.0
貸付金	140,000	1.5	300,000	3.1	114.3
繰出金	824,601	8.7	903,514	9.3	9.6

資料:企画財政課

## 17 .国民健康保険特別会計決算状況

### (1)歳入

(単位:千円)

款	平成19年度		平成20年度		
	決算額	構成比	決算額	構成比	対前年比
総額	4,205,208	100.0	3,662,649	100.0	12.9
国民健康保険税	1,294,588	30.8	1,155,877	31.6	10.7
一部負担金	-	-	-	-	-
使用料及び手数料	691	0.0	678	0.0	1.9
国庫支出金	1,070,426	25.5	927,892	25.3	13.3
療養給付費交付金	463,701	11.0	178,140	4.8	61.6
前期高齢者交付金	463,702	35.8	596,144	16.3	28.6
県支支出金	178,939	4.3	160,593	4.4	10.3
共同事業交付金	433,451	10.3	454,272	12.4	4.8
財産収入	107	0.0	155	0.0	44.9
寄附金	-	-	-	-	-
繰入金	149,676	4.0	139,171	3.8	7.0
繰越金	142,133	3.4	46,997	1.3	66.9
諸収入	7,794	0.2	2,730	0.1	65.0

### (2)歳出

(単位:千円)

款	平成19年度		平成20年度		
	決算額	構成比	決算額	構成比	対前年比
総額	3,694,509	100.0	3,585,253	100.0	3.0
総務費	75,563	2.0	72,911	2.0	3.5
保険給付費	2,331,220	63.1	2,331,404	65.0	0.0
後期高齢者支援金等	-	-	453,765	12.7	-
前期高齢者納付金等	-	-	611	0.0	-
老人保健拠出金	580,347	15.7	50,065	1.4	91.4
介護納付金	245,767	6.7	223,529	6.2	9.0
共同事業拠出金	418,775	11.3	432,285	12.1	3.2
保健事業費	9,116	0.3	13,011	0.4	42.7
基金積立金	140	0.0	199	0.0	42.1
諸支出	33,581	0.9	7,473	0.2	77.7
予備費	-	-	-	-	-

資料:企画財政課

18 .平成21年度一般会計予算(当初)

(1)歳入 (単位:千円)

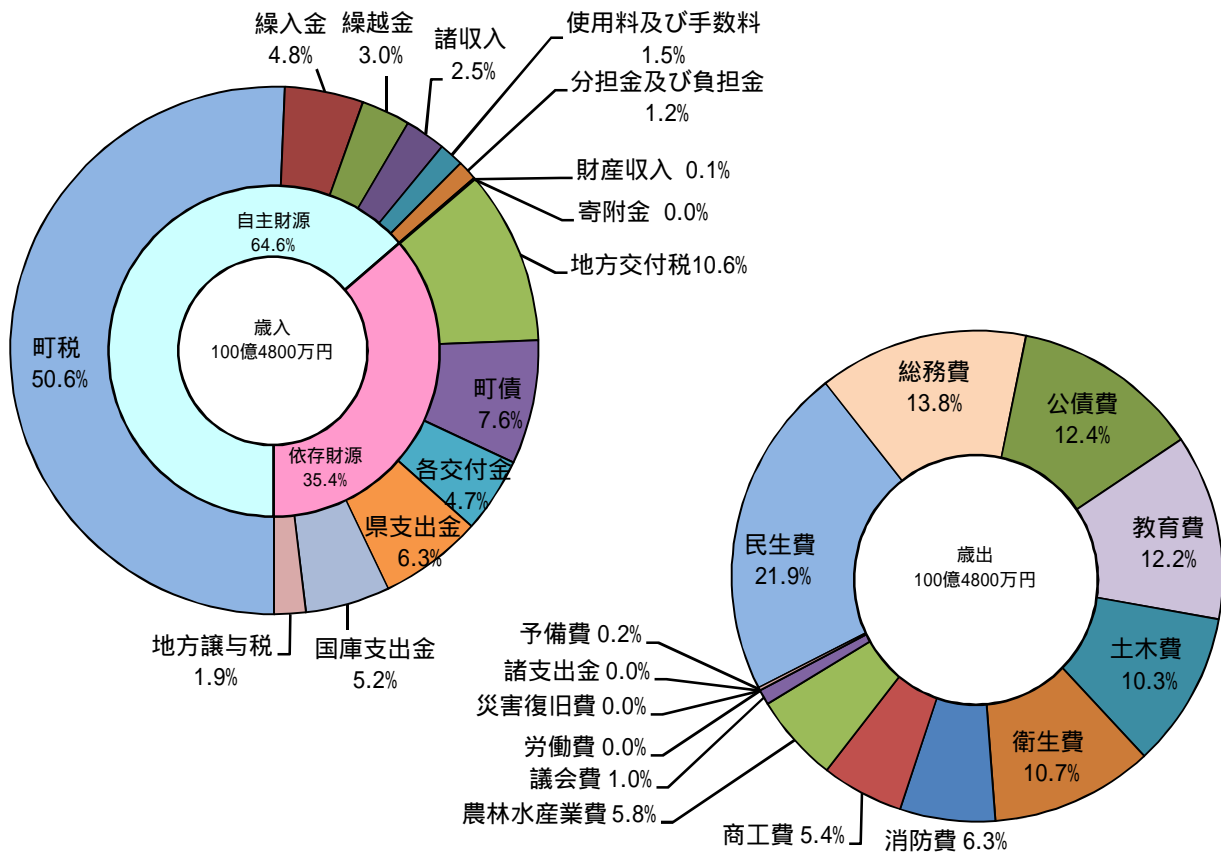
款	予 算 額
総額	10,048,000
町 税	5,086,577
地 方 譲 与 税 金	189,000
利 子 割 交 付 金	10,000
配 当 割 交 付 金	5,000
株 式 等 譲 渡 所 得 割 交 付 金	2,000
地 方 消 費 税 交 付 金	263,000
ゴ ル フ 場 利 用 税 交 付 金	76,000
自 動 車 取 得 税 交 付 金	69,000
地 方 特 例 交 付 金	41,000
地 方 交 付 税 金	1,070,000
交 通 安 全 対 策 特 別 交 付 金	4,000
分 担 金 及 び 負 担 金	118,808
使 用 料 及 び 手 数 料	147,048
国 庫 支 出 金	518,513
県 財 支 出 金	637,538
寄 附 金	10,496
緑 越 金	6
緑 越 諸 収 入	485,285
諸 収 入	300,000
町 債	251,629
各 交 付 金	763,100

(2)歳出 (単位:千円)

款	予 算 額
総額	10,048,000
総 議 会 費	99,753
民 生 費	1,390,292
衛 生 費	2,194,299
農 林 水 産 業 費	1,076,514
商 工 費	2,797
消 防 費	578,915
土 木 費	539,100
教 育 費	1,035,715
公 債 費	634,122
災 害 復 旧 費	1,226,685
支 出 予 備 費	203
諸 支 出	1,249,604
支 出 予 備 金	1
支 出 予 備 費	20,000

資料:企画財政課

平成21年度一般会計予算額の構成(当初)



19 .平成21年度国民健康保険特別会計予算(当初)

(1)歳入 (単位:千円)

款	予 算 額
総額	3,565,200
国民健康保険税	1,162,880
一部負担金	2
使用料及び手数料	361
国庫支出金	941,110
療養給付費等交付金	64,675
前期高齢者交付金	601,734
県支出金	171,645
共同事業交付金	420,777
財産収入	120
寄附収入	1
繰越収入	151,783
繰越収入	50,000
諸収入	112

(2)歳出 (単位:千円)

款	予 算 額
総額	3,565,200
総務費	81,031
保険給付費	2,274,019
後期高齢者支援金等	456,365
前期高齢者納付金等	639
老人保健拠出金	11,917
介護納付金	249,266
共同事業拠出金	460,665
共保健全業立	22,997
基金	200
諸支出	3,101
予備費	5,000

資料:企画財政課

20 .平成21年度老人保健特別会計予算(当初)

(1)歳入 (単位:千円)

款	予 算 額
総額	12,200
支払基金交付金	4
国庫支出金	3
県支出金	2
繰越収入	10,185
繰越収入	2,000
諸収入	6

(2)歳出 (単位:千円)

款	予 算 額
総額	12,200
総務費	744
医療諸支出	9,454
予備費	2
諸支出	2,000

資料:企画財政課

21 .平成21年度後期高齢者医療特別会計予算(当初)

(1)歳入 (単位:千円)

款	予 算 額
総額	223,500
後期高齢者医療保険料	160,317
使用料及び手数料	9
寄附金	1
繰越収入	62,165
繰越収入	1,000
諸収入	8

(2)歳出 (単位:千円)

款	予 算 額
総額	223,500
総務費	4,231
後期高齢者医療広域連合納付金	213,968
諸支出金	301
予備費	5,000

資料:企画財政課

## 22 . 平成21年度介護保険特別会計予算(当初)

(1)歳入		(単位:千円)		(2)歳出		(単位:千円)	
款	予 算 額	款	予 算 額	款	予 算 額	款	予 算 額
総額	1,559,200	総額	1,559,200	総額	1,559,200	総額	1,559,200
使用料及び手数料	314,973	業務給付	53,263	総額	53,263	業務給付	53,263
国庫支出金	61	地域支援	1,469,295	業務給付	1,469,295	業務給付	1,469,295
県庫支出金	349,992	基金支	31,340	業務給付	31,340	業務給付	31,340
財産収入	439,662	積立	200	業務給付	200	業務給付	200
繰入金	213,924	備出	102	業務給付	102	業務給付	102
繰越収	138	備	5,000	業務給付	5,000	業務給付	5,000
繰越収	1						
繰越収	235,441						
繰越収	5,000						
繰越収	8						

資料:企画財政課

## 23 . 平成21年度下水道事業特別会計予算(当初)

(1)歳入		(単位:千円)		(2)歳出		(単位:千円)	
款	予 算 額	款	予 算 額	款	予 算 額	款	予 算 額
総額	417,200	総額	417,200	総額	417,200	総額	417,200
分担金及び負担金	5,989	業務建設	147,613	業務建設	147,613	業務建設	147,613
使用料及び手数料	104,145	下水道建設	105,551	業務建設	105,551	業務建設	105,551
国庫支出金	38,200	地域下水処理施設	6,091	業務建設	6,091	業務建設	6,091
財産収入	7	債備	156,945	業務建設	156,945	業務建設	156,945
繰入金	214,953	備	1,000	業務建設	1,000	業務建設	1,000
繰越収	5,300						
繰越収	1,006						
繰越収	47,600						

資料:企画財政課

## 24 . 平成21年度観光事業特別会計予算(当初)

(1)歳入		(単位:千円)		(2)歳出		(単位:千円)	
款	予 算 額	款	予 算 額	款	予 算 額	款	予 算 額
総額	50,600	総額	50,600	総額	50,600	総額	50,600
使用料及び手数料	22,326	施設運営	31,018	施設運営	31,018	施設運営	31,018
財産収入	1,824	債備	19,382	施設運営	19,382	施設運営	19,382
繰入金	25,209	備	200	施設運営	200	施設運営	200
繰越収	1,000						
繰越収	241						

資料:企画財政課

## 25 . 平成21年度宅地造成事業特別会計予算(当初)

(1)歳入		(単位:千円)		(2)歳出		(単位:千円)	
款	予 算 額	款	予 算 額	款	予 算 額	款	予 算 額
総額	185,500	総額	185,500	総額	185,500	総額	185,500
事業収	180,913	事業費	185,400	事業費	185,400	事業費	185,400
繰入金	4,486	備	100	事業費	100	事業費	100
繰越収	100						
繰越収	1						

資料:企画財政課



## 26 .平成21年度水道事業会計予算(当初)

### (1)収益の収入及び支出

収入		(単位:千円)
款	項	予算額
総額		755,030
水道事業収益		632,539
	営業収益	628,625
	営業外収益	3,913
	特別利益	1
簡易水道事業収益		122,491
	営業収益	113,336
	営業外収益	9,154
	特別利益	1

支出		(単位:千円)
款	項	予算額
総額		755,030
水道事業費用		613,753
	営業費用	518,546
	営業外費用	90,506
	特別損失	2,701
	予備費	2,000
簡易水道事業費用		141,277
	営業費用	110,581
	営業外費用	24,496
	特別損失	5,200
	予備費	1,000

### (2)資本の収入及び支出

収入		(単位:千円)
款	項	予算額
総額		32,330
資本的収入		32,330
	企業債	0
	出資金	0
	繰入金	17,327
	補助金	15,001
	工事負担金	1
	固定資産売却代金	1

支出		(単位:千円)
款	項	予算額
総額		341,321
資本的支出		341,321
	建設改良費	182,849
	企業債償還金	158,472

資料:企画財政課

## 27 .税目別調定額(現年課税分)

(単位:千円)

年度	個人町民税	法人町民税	固定資産税	国有資産等所在 市町村交付金	軽自動車税	町たばこ税	入湯税	計	国民健康 保険税
平成16	676,110	386,550	3,561,229	5,398	52,248	193,904	217,084	5,092,523	1,176,160
17	702,106	294,670	3,682,107	5,275	53,654	188,830	216,819	5,143,461	1,189,052
18	807,753	346,999	3,447,636	5,140	55,338	189,908	209,104	5,061,877	1,181,478
19	1,011,655	354,484	3,522,231	5,578	56,021	191,429	208,558	5,349,956	1,366,294
20	1,079,121	293,203	3,673,484	4,780	58,172	174,823	215,459	5,499,042	1,227,399

資料:税務課

## 28 .町税収入実績(現年分)

(単位:千円)

年度	調定額	収入額	収入率
平成16	5,092,523	4,814,633	94.54
17	5,143,461	4,855,993	94.41
18	5,061,877	4,823,790	95.30
19	5,349,956	5,134,058	95.96
20	5,499,042	5,269,548	95.83

資料:税務課

## 29 .業種別納税義務者数と税額

(単位:千円)

年 度	総 数		給与所得者		営業所得者		農業所得者		譲渡及びその 他の所得者	
	人 員	税 額	人 員	税 額	人 員	税 額	人 員	税 額	人 員	税 額
平成 16	18,855	655,306	8,741	521,523	732	49,644	264	9,697	9,118	74,442
17	19,936	692,775	9,205	543,176	695	48,418	270	9,603	9,766	91,578
18	21,104	797,196	9,392	597,491	737	51,935	281	9,734	10,694	138,036
19	21,509	1,020,870	9,498	817,578	716	57,742	288	9,673	11,007	135,877
20	21,976	1,063,830	9,623	825,409	735	61,691	273	21,899	11,345	154,831

資料: 税務課(各年度・市町村課税状況等調べ)

[注]「譲渡及びその他の所得者」欄には、家屋敷等課税分を含む。

## 30 .固定資産税地目別筆数・面積

(単位:m<sup>2</sup>)

年 度	総 数		田		畑	
	筆 数	面 積	筆 数	面 積	筆 数	面 積
平成 17	264,824	372,310,000	30,927	39,982,461	17,081	23,387,158
18	266,044	372,310,000	30,642	39,975,059	17,068	23,371,951
19	268,607	372,310,000	30,236	39,935,905	17,040	23,292,583
20	267,786	372,310,000	29,967	39,868,960	17,006	23,202,940
21	268,465	372,310,000	29,987	39,836,274	16,954	22,958,541

(つづき)

宅 地		山 林		原 野		雑 種 地	
筆 数	面 積	筆 数	面 積	筆 数	面 積	筆 数	面 積
41,989	15,673,109	77,534	135,628,115	16,786	15,236,119	55,367	29,113,234
43,211	15,939,623	83,551	137,453,962	16,727	15,092,813	49,434	26,981,629
44,380	16,324,174	84,108	137,515,950	16,871	15,069,566	50,380	26,681,717
45,130	16,533,890	84,215	137,086,295	16,924	15,092,506	48,696	26,601,697
45,827	16,828,336	84,379	136,382,999	16,922	15,060,905	48,417	26,453,139

(つづき)

牧 場		鉱 泉 地		そ の 他	
筆 数	面 積	筆 数	面 積	筆 数	面 積
226	4,456,673	83	293	24,831	108,832,838
226	4,456,673	83	293	25,102	109,037,997
226	4,456,673	83	293	25,283	109,033,139
224	4,393,808	82	289	25,542	109,529,615
224	4,393,808	82	289	25,673	110,395,709

資料: 税務課

## 31 .固定資産税家屋棟数・床面積

(単位面積:m<sup>2</sup>、評価額:円)

年 度	総 数			木 造			非 木 造		
	棟 数	床面積	m <sup>2</sup> 当評価額	棟 数	床面積	m <sup>2</sup> 当評価額	棟 数	床面積	m <sup>2</sup> 当評価額
平成 17	36,865	3,817,368	34,950	29,869	2,512,185	22,546	6,996	1,305,183	58,823
18	37,258	3,876,377	31,220	30,303	2,557,768	20,400	6,955	1,318,609	52,209
19	37,664	3,936,455	32,154	30,757	2,597,688	21,143	6,907	1,338,767	53,520
20	38,111	4,015,416	33,152	31,155	2,644,856	21,872	6,956	1,370,560	54,919
21	38,385	4,052,846	32,018	31,405	2,678,519	20,668	6,980	1,374,327	53,267

資料: 税務課

### 32 .固定資産税・町内、町外別納税者数・税額

(単位:千円)

年 度	納 税 者 数			税 額		
	総 数	町 内	町 外	総 数	町 内	町 外
平成 17	47,407	9,917	37,490	3,648,731	1,109,119	2,539,612
18	45,658	10,132	35,526	3,477,638	1,065,063	2,412,575
19	45,653	10,310	35,343	3,524,880	1,091,934	2,432,946
20	45,447	10,432	35,015	3,674,310	1,122,010	2,552,300
21	45,530	10,644	34,886	3,586,423	1,134,159	2,452,264

資料: 税務課

### 33 .償却資産課税標準額

(単位:千円)

年 度	納税義務者数	課 税 標 準 額						
		総 額	構築物	機械及び 装 置	船 舶	車輛及び 運 搬 具	工具器具 及び備品	大規模償却資産 (総務大臣配分)
平成 17	439	52,873,367	11,513,593	8,862,631	15,439	172,379	2,914,292	29,395,033
18	435	50,917,287	11,156,077	7,183,447	12,678	169,175	2,989,569	29,406,341
19	431	47,918,229	10,881,250	5,516,983	10,751	111,357	3,091,412	28,306,476
20	431	50,668,742	11,350,937	7,724,294	9,117	179,436	3,221,671	28,183,287
21	427	49,974,837	11,505,999	7,328,845	7,801	145,957	3,043,183	27,943,052

資料: 税務課

### 34 .財政力指数・経常収支比率・起債制限比率及び実質公債費比率

年 度	財 政 力 指 数	経 常 収 支 比 率	起 債 制 限 比 率 (%)	実 質 公 債 費 比 率 (%)	将 来 負 担 比 率 (%)
平成 16	0.832	89.3	7.0	-	-
17	0.840	93.0	6.4	9.9	-
18	0.834	93.4	6.8	11.2	-
19	0.831	96.7	7.7	12.8	111.7
20	0.818	94.0	8.3	13.9	97.9

資料: 企画財政課

## 4 事業所

### 35 .産業分類別事業所数及び従業者数

各年10月1日現在

産 業 分 類	平成13				平成18			
	事業所	従 業 者			事業所	従 業 者		
		総数	男	女		総数	男	女
全 産 業	1,741	14,691	7,798	6,893	1,701	13,709	7,379	6,330
農 林 漁 業	26	315	228	87	25	289	211	78
建 設 業	4	25	22	3	5	33	27	6
製 造 業	217	1,181	959	222	206	942	790	152
電 気 ・ ガ ス ・ 熱 供 給 ・ 水 道 業	130	2,206	1,388	818	119	1,844	1,117	727
情 報 通 信 業	4	26	22	4	2	X	X	X
運 輸 業	35	534	388	146	3	10	6	4
卸 売 ・ 小 売 業	537	2,645	1,190	1,455	24	389	308	81
金 融 ・ 保 険 業	12	133	94	39	335	2,010	931	1,079
不 動 産 業	50	314	182	132	12	104	67	37
飲 食 店 ・ 宿 泊 業	50	314	182	132	53	281	171	110
医 療 ・ 福 祉 業	504	3,815	1,777	2,038	64	757	189	568
教 育 ・ 学 習 支 援 業	64	757	189	568	69	850	406	444
複 合 サ ー ビ ス 事 業	707	7,040	3,108	3,932	14	264	208	56
サ ー ビ ス 業 (他 に 分 類 さ れ な い も の)	14	264	208	56	245	1,839	955	884
国 ・ 地 方 公 共 団 体 等	19	272	217	55	21	263	198	65

資料：事業所・企業統計調査

## 5 鉱、工業・商業

### 36 製造業の事業所数・従業者数及び製造品出荷額(従業者4人以上の事業所)

各年12月31日現在(単位:万円)

年次	事業所数	従業者数	製造品出荷額等
平成 15	83	1,817	4,105,671
16	74	1,730	3,957,444
17	76	1,685	3,582,994
18	68	1,603	3,635,107
19	73	1,759	4,020,735

資料:「栃木県の工業」(工業統計調査)

### 37 鉱業事業所数・従業者数・出荷量・出荷額(芦野石)

(単位:出荷量:t、出荷額:万円)

年次	事業所数	従業者数	出荷量		出荷額
			切石	その他	
平成 16	9	48	6,174	1,218	27,389
17	9	50	4,831	1,320	28,850
18	9	44	5,800	1,195	25,701
19	9	42	5,338	999	26,645
20	9	36	5,095	735	22,010

資料:観光商工課

### 38 産業(中分類)別事業所数・従業者数・現金給与総額・原材料使用額等・製造品出荷額(従業者4人以上の事業所)

平成19年12月31日現在(単位:万円)

産業別	事業所数	従業者数(人)			現金給与総額	原材料使用額等	製造品出荷額等
		計	常用労働者	個人事業主及び家族従業者			
総数	73	1,759	1,734	25	647,411	1,755,301	4,020,735
食料品	10	101	101	14	21,834	56,660	111,619
飲料・たばこ	3	40	40	1	10,522	9,310	39,307
繊維	1	4	4	-	x	x	x
衣服	9	175	175	5	35,169	7,886	58,226
木材	6	65	65	-	20,143	55,942	87,930
家具	1	7	7	-	x	x	x
印刷・出版	2	9	9	4	x	x	x
プラスチック	6	156	156	-	59,234	264,235	417,900
ゴム	4	153	153	-	36,836	62,306	164,543
窯業・土石	7	130	130	-	53,555	120,776	443,604
非金属	3	108	108	-	33,784	153,082	544,924
金属	8	163	163	-	50,157	180,656	310,612
一般機械	4	46	46	-	9,601	32,020	57,962
電気機械	2	51	51	-	x	x	x
電子部品	1	30	30	-	x	x	x
輸送機械	2	402	402	-	x	x	x
精密機械	2	54	54	1	x	x	x
その他	2	40	40	-	x	x	x

資料:「栃木県の工業」(工業統計調査)

39 .商店(卸売・小売)数・従業者数・商品販売額

年次	商店数			従業者数(人)			年間販売額(万円)		
	合計	卸売	小売業	合計	卸売	小売業	合計	卸売	小売業
平成 9	350	25	325	1,533	103	1,430	2,809,243	538,025	2,271,218
11	360	35	325	1,771	187	1,584	2,922,625	607,349	2,315,276
14	349	27	322	1,906	168	1,738	2,818,290	513,053	2,305,237
16	332	32	300	1,726	175	1,551	2,653,893	540,107	2,113,786
19	326	24	302	1,989	189	1,800	2,878,318	573,964	2,304,354

資料:「栃木県の商業」(商業統計調査)

40 - 1 .産業別商店数・従業者数・商品販売額・売場面積(飲食店除く)

平成19年6月1日現在

産業分類別	商店数												
	計	法人	個人	従業者規模別									
				1~2人	3~4人	5~9人	10~19人	20~29人	30~49人	50~99人	100人以上		
総卸売業 数計	326	149	177	153	75	58	25	4	4	6	1		
衣服・身の回り品卸売業	24	15	9	10	5	5	2	1	-	1	-		
農畜産物・水産物卸売業	2	-	2	2	-	-	-	-	-	-	-		
食料・飲料卸売業	5	2	3	2	1	1	1	-	-	-	-		
食料・飲料卸売業	5	4	1	2	1	1	1	-	-	-	-		
建築材料卸売業	1	-	1	1	-	-	-	-	-	-	-		
鉱物・金属材料卸売業	1	1	-	-	-	-	-	-	-	1	-		
再生資源卸売業	1	-	1	1	-	-	-	-	-	-	-		
一般機械器具卸売業	1	1	-	-	-	1	-	-	-	-	-		
自動車卸売業	1	1	-	-	1	-	-	-	-	-	-		
家具・建具・じゅう器等卸売業	1	1	-	-	1	-	-	-	-	-	-		
他に分類されない卸売業	6	5	1	2	1	2	-	1	-	-	-		
小売業 計	302	134	168	143	70	53	23	3	4	5	1		
その他の各種商品小売業(従業者が常時50人未満のもの)	1	1	-	-	-	-	1	-	-	-	-		
呉服・服地・寝具小売業	2	1	1	1	-	1	-	-	-	-	-		
男子服小売業	2	1	1	2	-	-	-	-	-	-	-		
婦人・子供服小売業	8	3	5	3	4	1	-	-	-	-	-		
靴・履物小売業	1	-	1	1	-	-	-	-	-	-	-		
その他の織物・衣服・身の回り品小売業	7	2	5	5	1	1	-	-	-	-	-		
各種食料品小売業	9	3	6	3	2	-	1	-	2	-	1		
酒小売業	17	4	13	12	3	2	-	-	-	-	-		
食肉小売業	10	3	7	5	4	-	1	-	-	-	-		
鮮魚小売業	6	1	5	5	1	-	-	-	-	-	-		
野菜・果実小売業	11	6	5	4	3	2	1	-	1	-	-		
菓子・パン小売業	31	16	15	11	9	9	1	-	-	1	-		
米穀類小売業	3	1	2	2	-	-	1	-	-	-	-		
その他の飲食料品小売業	43	15	28	22	10	2	8	1	-	-	-		
自動車小売業	15	9	6	5	4	6	-	-	-	-	-		
自転車小売業	3	-	3	3	-	-	-	-	-	-	-		
家具・建具・畳小売業	10	4	6	5	2	3	-	-	-	-	-		
機械器具小売業	8	3	5	5	3	-	-	-	-	-	-		
その他のじゅう器小売業	14	3	11	10	1	2	1	-	-	-	-		
医薬品・化粧品小売業	8	4	4	3	4	1	-	-	-	-	-		
農耕用品小売業	8	6	2	1	2	4	1	-	-	-	-		
燃料小売業	31	25	6	9	7	12	2	1	-	-	-		
書籍・文房具小売業	6	3	3	3	-	-	2	1	-	-	-		
スポーツ用品・玩具・娯楽用品・楽器小売業	4	3	1	2	1	-	1	-	-	-	-		
時計・眼鏡・光学機械小売業	2	1	1	1	1	-	-	-	-	-	-		
他に分類されない小売業	42	16	26	20	8	7	2	-	1	4	-		

資料:「栃木県の商業」(商業統計調査)

40 - 2 .産業別商店数・従業者数・商品販売額・売場面積(飲食店除く)(つづき)

産 業 分 類 別	従業者数			年間商品販売額(万円)			その 他の 収入額 (万円)	売り場 面積 (㎡)
	計	法人	個人	計	法人	個人		
総 数	1,989	1,514	475	2,878,318	2,566,549	311,769	158,415	33,417
卸 売 業 計	189	172	17	573,964	554,942	19,022	300	-
衣服・身の回り品卸売業	2	-	2	x	-	x	x	-
農畜産物・水産物卸売業	24	15	9	28,883	x	x	-	-
食料・飲料卸売業	25	23	2	88,178	x	x	-	-
建築材料卸売業	2	-	2	x	-	x	x	-
鉱物・金属材料卸売業	80	80	-	x	x	-	x	-
再生資源卸売業	1	-	1	x	-	x	x	-
一般機械器具卸売業	8	8	-	x	x	-	x	-
自動車卸売業	4	4	-	x	x	-	x	-
家具・建具・じゅう器等卸売業	3	3	-	x	x	-	x	-
他に分類されない卸売業	40	39	1	353,242	x	x	300	-
小 売 業 計	1,800	1,342	458	2,304,354	2,011,607	292,747	158,115	33,417
その他の各種商品小売業(従業者が常時50人未満のもの)	10	10	-	x	x	-	x	x
呉服・服地・寝具小売業	7	5	2	x	x	x	x	x
男子服小売業	3	1	2	x	x	x	x	x
婦人・子供服小売業	23	11	12	15,939	12,615	3,324	110	1,286
靴・履物小売業	2	-	2	x	-	x	x	x
その他の織物・衣服・身の回り品小売業	18	7	11	5,553	x	x	30	444
各種食料品小売業	229	171	58	310,595	270,353	40,242	1,153	4,146
酒小売業	45	18	27	64,771	37,396	27,375	2,075	837
食肉小売業	34	18	16	40,398	31,800	8,598	11,000	655
鮮魚小売業	13	2	11	11,997	x	x	-	274
野菜・果実小売業	86	70	16	61,718	37,974	23,744	10,890	1,611
菓子・パン小売業	179	137	42	132,089	119,435	12,654	370	2,756
米穀類小売業	16	13	3	14,023	x	x	-	210
その他の飲食料品小売業	217	130	87	222,617	145,043	77,574	11,338	2,396
自動車小売業	61	51	10	87,467	82,158	5,309	21,428	138
自転車小売業	4	-	4	656	-	656	186	379
家具・建具・畳小売業	38	21	17	28,418	22,364	6,054	19	1,155
機械器具小売業	18	8	10	10,790	7,430	3,360	1,645	231
その他のじゅう器小売業	44	23	21	49,709	43,287	6,422	15	2,577
医薬品・化粧品小売業	24	16	8	40,308	31,262	9,046	30	464
農耕用品小売業	45	40	5	85,278	x	x	20,624	246
燃料小売業	165	154	11	593,203	581,236	11,967	1,380	157
書籍・文房具小売業	59	39	20	28,412	19,870	8,542	30	301
スポーツ用品・玩具・娯楽用品・楽器小売業	18	16	2	15,774	x	x	223	89
時計・眼鏡・光学機械小売業	5	4	1	x	x	x	x	x
他に分類されない小売業	437	377	60	459,844	434,117	25,727	75,383	11,580

## 41 .商品別地元購買率

(単位:%)

年次	総合	生食料品	その他の食品	家電品	日用雑貨 (荒物・雑貨)	洋服	服地
平成 15	26.2	49.1	49.0	17.1	33.8	18.2	
16	21.7	45.4	43.1	12.7	25.1	13.2	
17	20.1	43.8	44.4	9.9	31.9	9.1	
19	23.2	48.9	45.5	16.1	39.0	12.6	
20	22.7	49.0	47.0	11.4	36.2	11.6	

(つづき)

セーター ブラウス 下着	靴バ ン 品	医 薬 粧 品	書 文 籍 具	ス ポ ー ツ 用 品 玩 具 C D	贈 答 品	外 食
23.6	16.8	30.9	26.2	9.6	21.8	17.9
16.2	12.1	25.8	21.8	7.0	16.8	14.1
12.9	8.1	21.8	21.3	6.3	18.3	12.3
17.0	10.6	25.6	22.6	6.5	20.3	13.9
16.6	11.5	23.9	22.4	7.0	20.8	14.2

資料:地域購買動向調査

(注)平成16年は県産業労働観光部(平成16年は7月1日現在)

平成15、17、19、20年は町観光商工課(各年12月1日現在)



## 6 農林業

### 42 農家戸数及び農家人口

各年2月1日現在

年次	農家総数	専業・兼業別				自給的農家	農家人口総数	男	女
		専業農家	兼業農家		農家				
			総数	第一種兼業農					
昭和 60	2,754	348	2,406	838	1,568	-	14,791	7,371	7,420
平成 2	2,643	314	2,329	569	1,760	-	14,045	6,973	7,072
7	2,470	281	2,189	472	1,717	-	12,703	6,307	6,396
12	2,312	240	1,782	416	1,366	290	11,513	5,686	5,827
17	2,122	238	1,526	254	1,272	358	10,022	5,000	5,022
那須野	1,355	176	985	215	770	194	6,454	3,227	3,227
芦野	323	26	220	8	212	77	2,064	742	736
伊王野	436	35	316	28	288	85	1,478	1,020	1,044
鍋掛(黒川)	8	1	5	3	2	2	26	11	15

資料: 農林業センサス

### 43 経営耕地面積

各年2月1日現在(単位: ha、ただし一戸当たり経営耕地面積はa)

年次	総農家				販売農家				一戸当たり経営耕地面積
	総数	田	畑	樹園地	総数	田	畑	樹園地	
昭和 60	5,817	4,023	1,563	232	...	...	...	...	...
平成 2	5,454	3,793	1,527	134	5,408	3,761	1,513	134	225
7	5,107	3,588	1,488	31	5,057	3,555	1,472	31	229
12	4,786	3,405	1,350	31	4,732	3,373	1,709	30	234
17	4,811	3,242	1,554	14	4,411	3,195	1,203	13	250
那須野	3,856	2,404	1,442	10	3,464	2,357	1,098	8	298
芦野	364	308	56	0	354	308	50	0	161
伊王野	564	506	54	4	564	506	54	4	146
鍋掛(黒川)	26	24	2	-	25	24	2	-	421

資料: 農林業センサス

(注) 単位未満を四捨五入したので、総数とその内訳が一致しない。

### 44 経営耕地面積規模別農家戸数(販売農家)

各年2月1日現在(単位: ha)

年次	総数	例外規定	0.3未満	0.3~0.5	0.5~1.0	1.0~1.5	1.5~2.0	2.0~3.0	3.0~4.0	4.0~5.0	5.0~10.0	10.0以上
昭和 60	2,754	4	207	242	490	344	330	423	497		217	
平成 2	2,407	10	...	225	486	370	297	398	239	147	235	
7	2,207	5	...	217	460	349	243	373	215	106	216	23
12	2,022	3	...	206	435	335	221	305	185	94	210	28
17	1,764	...	3	181	347	274	207	269	168	91	180	44

資料: 農林業センサス

(注) ・昭和60年は総農家

・例外規定は、昭和60年は経営耕地面積が0.1ha未満で、農産物販売金額が10万円以上あった農家、平成2年から平成12年は経営耕地面積が0.3a未満で、調査期日前1年間の農産物販売金額が50万円以上あった農家。

#### 45 .販売目的の家畜を飼養している経営体数と飼養頭羽数

各年2月1日現在

年次	乳用牛		肉用牛		豚		採卵鶏	
	飼養農家	頭数	飼養農家	頭数	飼養農家	頭数	飼養農家	頭数(100羽)
昭和 60	384	9,035	657	6,462	21	4,119	146	153
平成 2	306	9,300	597	9,223	11	3,439	36	277
7	219	8,667	460	8,679	5	2,560	19	221
12	165	8,523	351	7,349	2	X	3	112
17	148	9,045	293	14,409	6	73,611	4	60

資料: 農林業センサス

(注) 平成12年までは家族経営分のみ。

#### 46 .農業用機械利用台数(販売農家)

平成17年2月1日現在

乗用型トラクター	動力防除機	乗用型スピード スプレイヤー	動力田植機	コンバイン
2,358	756	2	1,335	1,100

資料: 農林業センサス

#### 47 .主要作物収穫面積

各年2月1日現在(単位:ha)

年次	稲	麦類	雑穀	いも類	豆類	工芸 農作物	野菜類	飼料用 作物	花き類 花木、芝	種苗 苗木類
昭和 60	2,934	217	25	43	63	40	180	1,664	21	1
平成 2	2,655	223	30	30	64	22	179	1,783	43	7
7	2,955	30	5	29	15	4	139	1,544	52	5
12	2,224	35	6	4	7	3	53	1,895	31	5
17	2,211	37	9	4	11	3	63	1,806	55	11

資料: 農林業センサス、平成12・17年の飼料用作物は農林振興課の資料、平成17年の稲、種苗・苗木類

#### 48 .農地転用の状況

年度	総数		農地法第4条1項		農地法第5条1項	
	件数	面積(m <sup>2</sup> )	件数	面積(m <sup>2</sup> )	件数	面積(m <sup>2</sup> )
平成 16	64	174,487	17	59,705	47	114,782
17	66	132,428	24	50,389	42	82,039
18	57	126,853	22	58,924	35	67,929
19	58	135,378	20	52,686	38	82,692
20	48	90,332	19	27,901	29	62,431

資料: 農業委員会事務局

## 49 .林野面積

各年2月1日現在(単位:ha、戸)

年次	総土地面積	林野面積				現況森林面積	林野率(%)
		合計	国 有		民 有		
			国 有	民 有			
平成 12	37,231	21,956	3,302	18,654	21,878	58.9	
17	37,231	21,626	3,295	18,331	21,558	58.1	

資料:農林業センサス

(注)林野率 = 林野面積 / 総土地面積

## 50 .森林蓄積

平成17年2月1日現在(単位:100m<sup>3</sup>)

合 計			人 工 林			天 然 林		
計	針葉樹	広葉樹	計	針葉樹	広葉樹	計	針葉樹	広葉樹
37,233	24,036	13,197	22,190	21,945	245	15,043	2,091	12,952

資料:農林業センサス

(注)森林蓄積とは、森林法に基づく森林計画対象の森林における当該計画樹立時の立木の材積をいう。

## 7 土木・建築

### 51 .公営住宅

#### (1)町営住宅

団地名	建築年度	戸数	規模(一戸当り床面積㎡)	構造
上の原第1	昭和 35	15	28.1 ~ 34.7	木造・平屋
上の原第2	昭和 36	15	29.8 ~ 34.7	木造・平屋
上の原第3	昭和 49	20	41.5 ~ 44.9	簡易・平屋
高久	昭和 41	14	31.2 ~ 36.4	木造・平屋
	43	15	31.2 ~ 36.4	"
黒田	昭和 45	15	31.4 ~ 36.4	木造・平屋
	46	15	33.9 ~ 36.5	簡易・平屋
	47	20	33.9 ~ 36.5	"
	48	10	36.5 ~ 39.4	"
芦野	昭和 48	10	36.4 ~ 39.4	簡易・平屋
前原	平成 2	18	63.3	鉄筋・3階
	3	18	64.0	"
	6	18	64.0	"
湯本	平成 5	9	62.6	鉄筋・3階

資料:総務課

#### (2)県営住宅

団地名	建築年度	戸数	規模(一戸当り床面積㎡)	構造
黒田	昭和 46	12	1号棟 39.45㎡	準耐火・平屋
			2号棟 36.52㎡	

資料:大田原土木事務所

#### (3)雇用促進住宅

建築年度	間取り	戸数	構造
昭和 57	3 D K	80	鉄筋5階 2棟

資料:観光商工課

### 52 .道路状況

平成21年4月1日

区分	路線数	延長(m)	改良済延長(m)	舗装済延長(m)	舗装率(%)
高速道	1	15,200	15,200	15,200	100.0
一般国道4号	1	17,128	17,128	17,128	100.0
一般国道294号	1	19,981	19,981	19,981	100.0
県道	22	152,939	143,908	150,009	98.1
町道	647	599,758	338,199	421,676	70.3
農道	1,114	367,523	42,028	10,914	2.9
林道	46	58,861	58,861	28,278	48.0

資料:建設課・農林振興課・東日本高速道路株式会社関東支社那須管理事務所・大田原土木事務所・国土交通省関東地方整備局宇都宮国道事務所

〔注〕一般国道294号、県道に関しては、平成20年4月1日現在の数値。

## 53 .橋りょうの状況

平成21年4月1日

区 分	橋りょう数	永 久 橋		木 橋		混 合 橋	
		橋りょう数	延長(m)	橋りょう数	延長(m)	橋りょう数	延長(m)
高 速 道	6	6	320	-	-	-	-
一 般 国 道 4 号	24	24	462.9	-	-	-	-
一 般 国 道 294 号	17	17	470	-	-	-	-
県 道	99	99	1,967	-	-	-	-
町 道	268	253	3,053	5	28	11	97
農 道	6	6	174	-	-	-	-
林 道	-	-	-	-	-	-	-

資料：建設課・農林振興課・社東日本高速道路株式会社関東支社那須管理事務所・大田原土木事務所  
 所・国土交通省関東地方整備局宇都宮国道事務所

〔注〕一般国道294号、県道に関しては、平成20年4月1日現在の数値。

## 8 運輸・通信・防災

### 54 .主要バス路線乗客数

#### (1)町民バス

平成20年度

路 線 名	運行回数 (1日往復)	乗客数 (人)	路 線 名	運行回数 (2日往復)	乗客数 (人)
追分・黒磯駅線	3	9,623	大谷線	1	1,272
六斗地線	2	702	湯本線	3	1,352
夕狩線	1	1,249	六斗地・大谷線	1	994
棚橋線	1	823			

資料:総務課

(注)六斗地線及び大谷線は、平成20年4月1日から平成20年9月30日。  
湯本線及び六斗地・大谷線は、平成20年10月1日から平成21年3月31日。

#### (2)東野バス

平成20年度

路 線 名	運行回数(1日往復数)	乗客数(人)
湯本～那須中学校線	2	19,080
黒磯～湯本線	往10・復11	160,742
黒田原～伊王野線	4	10,249
黒磯～ロープウェイ線	往4・復8	32,247

資料:東野交通株式会社

### 55 .JR黒田原駅乗降客数

各年度末現在

年 度	年間乗車人員(人)	一日平均乗車人員(人)
平成 16	204,861	561
17	213,746	586
18	204,093	559
19	200,888	548
20	195,826	536

資料:東日本旅客鉄道株式会社大宮支社

### 56 .自動車等保有台数

各年4月1日現在(単位:台)

年 次	総 数	貨物自動車			乗用自動車			乗 合 自 動 車	特殊用途 自 動 車	大型特殊 自 動 車
		総 数	普 通	小 型	総 数	普 通	小 型			
平成 17	29,198	2,715	980	1,735	12,319	4,681	7,638	194	502	104
18	29,431	2,749	1,052	1,697	12,462	4,814	7,648	189	490	105
19	29,661	2,720	1,051	1,669	12,486	4,973	7,513	177	471	104
20	29,709	2,673	1,051	1,622	12,376	5,013	7,363	171	472	107
21	29,836	2,447	975	1,472	12,268	5,034	7,234	170	454	105

#### (つづき)

総 数	軽 自 動 車			小型 二輪	原動機付自転車			小型特殊 自 動 車
	乗 用	貨 物	軽二輪		総 数	第 1 種 (50cc以下)	第 2 種 (125cc以下)	
8,233	3,741	4,087	405	422	2,636	2,430	206	2,073
8,504	4,015	4,075	414	423	2,490	2,291	199	2,019
8,887	4,362	4,104	421	447	2,365	2,161	204	2,004
9,196	4,675	4,103	418	458	2,270	2,069	201	1,986
9,690	5,036	4,205	449	460	2,265	2,054	211	1,977

資料:関東運輸局栃木運輸支局、税務課

## 57 .有料道路利用状況

年次	那須高原 有料道路	那須甲子 有料道路	東 北 自 動 車 道			
			那須インターチェンジ		那須高原スマートインターチェンジ	
			入車両	出車両	入車両	出車両
平成 16	374,820	55,576	1,160,157	1,277,919		
17	379,002	55,824	1,148,160	1,258,990		
18	355,557	53,906	1,143,401	1,252,379		
19	342,608	58,239	1,170,820	1,271,969	40,104	44,332
20	359,859	25,879	1,172,605	1,291,797	43,506	59,321

資料：栃木県道路公社、東日本高速道路株式会社関東支社那須管理事務所

(注) 那須甲子有料道路は、平成20年8月31日で、徴収期間満了。

## 58 .主要道路交通量調査状況

### (1)一般国道4号

年次	調査場所	調査日時	通過車両	
			四輪車	二輪車
平成 9	小島	10月 2日 7:00～7:00(24時間)	15,552	131
14	"	10月 31日 7:00～19:00	10,668	86
15	"	5月 28日 7:00～19:00	11,069	67
16	"	10月 28日 7:00～19:00	11,247	80
17	"	10月 18日 7:00～19:00	10,903	76

資料：国土交通省関東地方整備局宇都宮国道事務所

### (2)一般国道294号

年次	調査場所	調査日時	通過車両	
			四輪車	二輪車
平成 2	芦野532-4	10月 2日 7:00～19:00	2,246	340
6	"	9月 28日 7:00～19:00	2,484	157
9	"	10月 2日 7:00～19:00	3,008	89
11	"	10月 3日 7:00～19:00	3,388	172
17	"	10月 18日 7:00～19:00	4,112	110
	"	10月 23日 7:00～19:00	4,518	

資料：大田原土木事務所

(注) 平成11、17年は通過車両は平均台数である。

### (3)主要地方道 大子那須線

年次	調査場所	調査日時	通過車両	
			四輪車	二輪車
平成 2	寺子丙105	10月 2日 7:00～19:00	3,507	225
6	"	10月 28日 7:00～19:00	4,087	130
9	"	9月 2日 7:00～19:00	3,961	243
11	"	10月 3日 7:00～19:00	4,508	257
17	"	10月 7日 7:00～19:00	3,736	66
	"	10月 18日 7:00～19:00	3,736	66
	"	10月 23日 7:00～19:00	2,488	

資料：大田原土木事務所

(注) 平成11、17年は通過車両は平均台数である。

## (4)主要地方道 湯本漆塚線

年次	調査場所	調査日時		通過車両	
				四輪車	二輪車
平成 2	高久丙1556	10月 2日	7:00 ~ 19:00	2,099	32
6	"	9月 28日	7:00 ~ 19:00	2,197	13
9	"	10月 2日	7:00 ~ 19:00	2,553	36
11	"	10月 3日	7:00 ~ 19:00	3,587	29
	"	10月 7日	7:00 ~ 19:00		
17	"	10月 18日	7:00 ~ 19:00	3,027	12
	"	10月 23日	7:00 ~ 19:00	5,011	

資料:大田原土木事務所

〔注〕平成11、17年は通過車両は平均台数である。

## (5)主要地方道 那須高原線

年次	調査場所	調査日時		通過車両	
				四輪車	二輪車
平成 2	高久甲	10月 2日	7:00 ~ 19:00	5,806	133
6	"	9月 28日	7:00 ~ 19:00	5,918	67
9	"	10月 2日	7:00 ~ 19:00	6,373	123
11	"	10月 3日	7:00 ~ 19:00	6,135	32
	"	10月 7日	7:00 ~ 19:00		
17	"	10月 18日	7:00 ~ 19:00	3,389	14
	"	10月 23日	7:00 ~ 19:00	3,775	

資料:大田原土木事務所

〔注〕平成11、17年は通過車両は平均台数である。

## (6)一般県道 豊原高久線

年次	調査場所	調査日時		通過車両	
				四輪車	二輪車
平成 2	寺子乙720	10月 2日	7:00 ~ 19:00	4,866	162
6	"	9月 28日	7:00 ~ 19:00	4,866	162
9	"	10月 2日	7:00 ~ 19:00	6,215	127
11	"	10月 3日	7:00 ~ 19:00	5,423	65
	"	10月 7日	7:00 ~ 19:00		
17	"	10月 18日	7:00 ~ 19:00	6,905	78
	"	10月 23日	7:00 ~ 19:00	4,631	

資料:大田原土木事務所

〔注〕平成11、17年は通過車両は平均台数である。

## 59 .交通事故発生状況(人身事故)

年次	件数	死者(人)	傷者(人)
平成 16	153	7	227
17	186	3	296
18	133	5	199
19	139	3	203
20	116	2	181

資料:総務課



## 60 .救急車出動状況

年次	総数		交通		急病		その他	
	件数	搬送人員(人)	件数	搬送人員(人)	件数	搬送人員(人)	件数	搬送人員(人)
平成 16	1,388	1,365	168	214	819	764	401	387
17	1,401	1,359	173	227	881	811	347	321
18	1,343	1,299	159	208	852	786	332	305
19	1,470	1,401	146	169	952	880	372	352
20	1,386	1,339	137	167	888	831	361	341

資料:総務課

## 61 .火災発生件数

年次	総件数	建 物				林 野	その他
		総 数	全焼棟数	半焼棟数	部分焼棟数		
平成 16	30	12	7	1	4	6	12
17	18	13	9	1	3	1	4
18	29	8	5	-	3	4	17
19	25	9	4	-	5	3	13
20	21	9	4	-	5	2	10

資料:総務課

## 62 .損害見積額及び焼損面積

年次	損 害 見 積 額 (千円)					焼 損 面 積	
	総 額	建 物	建物収容物	林 野	その他	建物(m <sup>2</sup> )	林野(a)
平成 16	61,514	44,781	14,796	174	1,763	1,450	57
17	99,903	88,726	10,247	630	300	1,513	54
18	28,512	18,625	4,167	-	5,720	1,060	99
19	42,251	20,068	17,675	10	4,498	934	28
20	16,606	9,658	5,078	-	1,870	806	24

資料:総務課

## 63 .原因別火災発生件数

年次	総件数	タバコ	たきび	暖房用機器 (ストーブ類)	火遊び	畦畔焼	その他
平成 16	30	3	5	1	-	1	20
17	18	2	2	2	-	1	11
18	29	3	4	1	-	1	20
19	25	1	5	-	-	1	18
20	21	1	3	-	-	1	16

資料:総務課

## 64 .消防組織及び施設

平成21年4月1日現在

区 分	署 分 分	数 数 数	職 員 数	消 防 ポ ン プ 車 ・ 施 設 等			
				普 ポ ン プ 車	通 水 ポ ン プ 車	そ う 付 ポ ン プ 車	は し ご 付 ポ ン プ 車
常 備 消 防 署		1	27	1	1	-	-
常 備 消 防 分 署		1	22	1	1	1	-
非 常 備 消 防		6	689	10	4	-	32

(つづき)

消 防 ポ ン プ 車 ・ 施 設 等				消 防 水 利	
救 急 車	無 線 機	小 型 動 力 ポ ン プ	そ の 他	消 火 栓	防 火 水 道
1	10	-	-	-	-
1	10	-	-	-	-
-	-	38	2	140	329

資料：総務課

## 65 .テレビジョン契約率

各年3月31日現在(単位:契約率%)

年 度	世 帯 数	総 契 約 数	契 約 率	う ち 衛 星 契 約	
				契 約 数	契 約 率
平成 16	9,026	11,512	127.5	3,165	35.1
17	9,253	11,402	123.2	3,159	34.1
18	9,387	11,460	122.1	3,340	35.6
19	9,514	11,618	122.1	3,503	36.8
20	9,737	11,722	120.4	3,593	36.9

資料：日本放送協会

(注)世帯数は、住民基本台帳世帯数。

## 66 .電話加入数

各年3月31日現在

年 度	加 入 電 話						
	総 数	単 独 電 話			共 同 電 話		
		計	事務用	住宅用	計	事務用	住宅用
平成 16	13,879	13,851	4,233	9,618	28	6	22
17	13,835	13,809	4,160	9,649	26	5	21
18	13,689	13,664	4,098	9,566	25	5	20
19	12,981	12,958	3,895	9,063	23	5	18
20	11,724	11,705	3,515	8,190	19	3	16

資料：NTT東日本栃木支店

## 9 水道・下水道

### 67 .町営水道普及状況及び給水量

各年度末現在

年 度	給水人口(人)	給水戸数(戸)	総取水量(m <sup>3</sup> )	総給水量(m <sup>3</sup> )	有収水量(m <sup>3</sup> )	有収率(%)	普及率(%)
平成 16	21,711	8,854	6,574,426	5,602,303	4,078,584	72.80	78.27
17	21,770	8,929	6,292,182	5,348,652	4,138,181	77.37	78.26
18	21,752	9,878	6,164,540	5,158,161	4,105,873	79.60	78.38
19	21,718	9,972	6,032,592	5,065,916	4,036,488	79.68	78.28
20	21,692	10,008	6,075,719	5,132,026	3,875,544	75.52	78.34

資料: 上下水道課

(注) 普及率 =  $100 \times \frac{\text{給水人口}}{\text{町総人口}}$  (町総人口(住民基本台帳) 27,689人…21.3.31)

### 68 .用途別給水量

各年度末現在(単位:m<sup>3</sup>)

年 度	有収水量	家事用	営業用	団体用	特別用	臨時用	娯楽用
平成 16	4,078,584	1,448,798	2,355,601	193,708	78,769	1,660	48
17	4,138,181	1,476,497	2,386,606	180,973	87,848	6,223	34
18	4,105,873	1,447,771	2,353,858	170,635	132,395	1,067	147
19	4,036,488	1,458,740	2,262,295	167,039	147,721	632	61
20	3,875,544	1,430,922	2,124,412	167,673	151,760	702	75

資料: 上下水道課

### 69 .下水道事業の状況

(1) 普及状況の推移

年 度	計画処理区域面積(ha)	認可区域面積(ha)	処理区域面積(ha)	管渠 <sup>カンキョ</sup> 総延長(m)	総人口(人)	処理区域内人口(人)	水洗化人口(人)	水洗化率(%)	普及率(%)
平成 16	620	255	164	27,917	27,738	2,226	1,308	58.8	8.0
17	620	255	165	28,742	27,819	2,170	1,418	65.3	7.8
18	620	255	188	28,876	27,752	2,694	1,547	57.4	9.7
19	620	268	190.1	29,056	27,744	2,817	1,845	65.5	10.2
20	620	268	192.6	30,059	27,689	2,908	1,952	67.1	10.5
湯 本	320	137	121.0	18,878	27,689	878	670	76.3	3.2
黒田原	300	131	71.6	11,181		2,030	1,282	63.2	7.3

資料: 上下水道課

(注) 普及率 = 処理区域内人口 / 町総人口 × 100、水洗化率 = 水洗化人口 / 処理区域内人口 × 100

(2) 終末処理場

名 称	那 須 町 湯 本 浄 化 セ ン タ ー	那 須 町 黒 田 原 水 処 理 セ ン タ ー
位 置	高久丙4361-5	富岡1209-4
敷 地 面 積	2.8ha	2.2ha
処 理 方 法	標準活性汚泥法	オキシデーションディッチ法
認可計画処理人口	14,000人(うち観光人口含む)	2,550人
処 理 能 力	6,000m <sup>3</sup> /日	1,300m <sup>3</sup> /日

資料: 上下水道課

## 10 福祉・保健衛生

### 70 児童福祉施設(保育園)

平成21年4月1日現在(単位:人)

保育園名	開設時期	職員数	年令別幼児数				
			総数	3歳未満児	3歳児	4歳児	5歳児
黒田原第1	昭和 28	17	117	42	29	22	24
黒田原第2	43	12	77	16	18	20	23
大谷	27	7	26	9	1	7	9
千振	37	7	36	10	9	10	7
那須	45	6	30	2	7	10	11
高原	39	10	49	20	9	11	9
高久	51	11	64	18	13	15	18
大同	47	10	58	16	17	7	18
芦野	38	8	35	11	3	9	12
伊王野	33	13	88	21	20	21	26
総数		101	580	165	126	132	157

資料:保健福祉課

(注)職員数には、臨時職員数を含む。

### 71 生活保護世帯数及び人員数

各年3月31日現在(単位:人)

年次	世帯数	人員
平成 18	117	157
19	120	160
20	121	156
21	117	154

資料:保健福祉課

### 72 老人保健による老人医療の状況

各年度末現在(単位:円)

年度	対象者	医療給付費			医療費支給額		
		件数	給付額	1件当給付額	件数	支給額	1件当支給額
平成 16	4,287	89,989	2,653,744,651	29,490	1,032	11,753,203	11,389
17	4,110	89,889	2,675,261,904	29,762	863	10,725,945	12,429
18	3,915	87,932	2,547,473,544	28,971	778	9,410,164	12,095
19	3,720	87,546	2,502,375,891	28,584	798	10,403,359	13,037
20	-	7,874	221,703,322	28,156	148	1,797,824	12,147

資料:保健福祉課

(注)給付額には食事療養費を含む。

### 73 こども医療費助成状況

各年度末現在(単位:円)

年度	対象者	助成件数	支払額	1件当り支払額
平成 16	3,522	23,451	53,286,980	2,272
17	3,445	26,186	57,408,910	2,192
18	3,400	30,296	63,883,803	2,109
19	3,601	30,847	65,443,019	2,121
20	3,542	35,597	72,747,701	2,043

資料:保健福祉課

## 74 .妊産婦医療費助成状況

各年度末現在(単位:円)

年 度	対 象 者	助 成 件 数	支 払 額	1件当り支払額
平成 16	130	927	7,347,820	7,926
17	135	1,001	6,991,390	6,984
18	117	1,199	8,073,300	6,733
19	122	1,036	5,167,130	4,987
20	114	916	6,343,520	6,925

資料:保健福祉課

## 75 .重度心身障害者医療費助成状況

各年度末現在(単位:円)

年 度	対 象 者	助 成 件 数	支 払 額	1件当り支払額
平成 16	533	5,783	47,843,100	8,273
17	546	5,971	50,867,430	8,519
18	557	7,292	56,848,430	7,796
19	548	7,850	49,554,140	6,312
20	562	8,349	45,229,160	5,417

資料:保健福祉課

## 76 .ひとり親家庭医療費助成状況

各年度末現在(単位:円)

年 度	対 象 者	助 成 件 数	支 払 額	1件当り支払額
平成 16	408	2,303	6,432,220	2,793
17	420	2,493	6,698,000	2,687
18	476	2,968	7,390,010	2,490
19	243	1,810	4,627,220	2,556
20	271	1,542	4,189,330	2,716

資料:保健福祉課

(注)平成19年4月より制度が一部改正された。

## 77 .拠出年金受給権者数

各年度末現在

年 度	昭 和 6 1 年 3 月 以 前 の 受 給 権 者									昭 和 6 1 年 4 月 以 降 の 受 給 権 者				
	総数	老 齢	通 算 老 齢	障 害	母 子	準 母 子	遺 児	寡 婦	死 亡 一 時 金	総数	老 齢 基 礎	障 害 基 礎	遺 族 基 礎	特 別 一 時 金
平成 16	1,732	1,344	289	70	-	-	-	22	7	4,878	4,742	98	38	-
17	1,596	1,232	276	67	-	-	-	17	4	5,145	5,006	104	35	-
18	1,468	1,125	258	62	-	-	-	14	9	5,460	5,315	104	41	-
19	1,368	1,034	249	56	-	-	-	15	14	5,791	5,645	112	34	-
20	1,261	941	246	53	-	-	-	15	6	6,082	5,943	110	29	-

資料:住民生活課

## 78 .福祉年金受給権者数

各年度末現在

年 度	総 数	老 齢	障 害	母 子	準 母 子
平成 16	386	15	371	-	-
17	382	8	374	-	-
18	395	6	389	-	-
19	390	5	385	-	-
20	389	5	384	-	-

資料:住民生活課

## 79 .国民年金被保険者数及び保険料

各年度末現在

年 度	総数(人)	強制(人)	任意(人)	第3号被保険者(人)	保険料(千円)
平成 16	8,054	6,594	34	1,426	548,983
17	7,983	6,557	32	1,394	557,033
18	7,738	6,301	43	1,394	527,923
19	7,405	5,969	46	1,390	531,943
20	7,212	5,805	39	1,368	497,880

資料:住民生活課

## 80 .農業者年金被保険者数及び受給者数

各年度末現在(単位:人)

年 度	新 制 度				旧 制 度		
	被保険者総数	通常加入	政策支援加入	待機者	受給者	年金受給者	待機者
平成 16	70	34	15	21	-	645	115
17	72	32	15	25	-	627	113
18	75	35	13	27	-	620	63
19	77	36	17	24	-	605	60
20	84	40	17	19	8	554	56

資料:農業委員会事務局

(注)平成14年1月より新制度(積立方式)施行。

## 81 .拠出年金受給額

各年度末現在(単位:千円)

年 度	昭 和 6 1 年 3 月 以 前 の 受 給 権 者						
	総 額	老 齢	通算老齢	障 害	母 子	準 母 子	遺 児
平成 16	714,136	577,900	62,189	62,566	-	-	-
17	659,080	531,789	58,747	59,983	-	-	-
18	609,779	492,047	54,560	55,644	-	-	-
19	560,666	448,972	52,682	50,297	-	-	-
20	514,063	407,821	50,905	47,525	-	-	-

(つづき)

昭和61年3月以前の受給権者		昭 和 6 1 年 4 月 以 降 の 受 給 権 者				
寡 婦	死 亡 一 時 金	総 額	老 齢 基 礎	障 害 基 礎	遺 族 基 礎	特 別 一 時 金
10,491	990	3,052,156	2,935,791	88,284	28,081	-
7,881	680	3,234,014	3,115,738	93,144	25,132	-
6,323	1,205	3,434,162	3,310,776	92,895	30,491	-
6,635	2,080	3,659,975	3,534,333	99,535	26,107	-
6,742	1,070	3,857,695	3,738,341	97,327	22,027	-

資料:住民生活課

## 82 .福祉年金受給額

各年度末現在(単位:千円)

年 度	総 額	老 齢	障 害	母 子	準 母 子
平成 16	355,203	6,106	349,097	-	-
17	353,713	3,256	350,457	-	-
18	363,914	2,435	361,479	-	-
19	358,359	2,029	356,330	-	-
20	357,765	2,029	355,736	-	-

資料:住民生活課

## 83 - 1 .国民健康保険の給付状況

(1)一般被保険者分

療養の給付状況

件数

年 度	総 数	一 般 診 療		歯 科	調 剤	訪 問 看 護
		入 院	入 院 外			
平成 16	90,060	2,061	54,429	11,374	22,196	-
17	95,099	2,065	57,125	11,196	24,711	2
18	96,768	2,084	57,505	11,562	25,604	13
19	99,139	2,083	57,850	11,460	27,714	32
20	122,952	2,506	71,095	13,831	35,497	23

費用額(千円)

年 度	総 額	一 般 診 療		歯 科	調 剤	食 事 療 養	訪 問 看 護
		入 院	入 院 外				
平成 16	1,885,419	760,103	674,727	182,555	187,436	80,598	-
17	1,993,139	788,983	733,063	174,556	215,182	81,311	44
18	2,016,923	808,617	747,145	165,488	223,757	71,626	290
19	2,072,717	816,876	760,480	165,758	258,917	68,273	2,413
20	2,663,239	1,081,387	948,458	200,511	351,692	80,426	765

町負担額(千円)

年 度	総 額	一 般 診 療		歯 科	調 剤	食 事 療 養	訪 問 看 護
		入 院	入 院 外				
平成 16	1,350,127	545,161	483,798	129,855	134,627	56,686	-
17	1,438,900	571,308	529,766	124,500	156,065	57,226	35
18	1,467,912	590,358	545,428	118,930	164,297	48,667	232
19	1,519,182	599,737	559,228	120,032	191,940	46,556	1,689
20	1,934,223	786,140	690,865	144,847	257,912	53,923	536

受診率(%) (件数÷一般平均人数 H20 10,802人)

年 度	総 数	一 般 診 療		歯 科	調 剤	訪 問 看 護
		入 院	入 院 外			
平成 16	878.21	20.10	530.76	110.91	216.44	-
17	931.16	20.22	559.34	109.62	241.96	0.02
18	967.97	20.85	575.22	115.65	256.12	0.13
19	1,018.06	21.39	594.06	117.68	284.60	0.33
20	1,138.23	23.20	658.17	128.04	328.61	0.21

## 83 - 2 .国民健康保険の給付状況(つづき)

1件当たり診療日数(日) それぞれの日数÷件数

年度	総 数	一 般 診 療		歯 科	訪 問 看 護
		入 院	入 院 外		
平成 16	1.83	19.14	1.79	2.45	-
17	1.74	19.31	1.73	2.36	2.00
18	1.70	19.40	1.70	2.27	1.92
19	1.64	18.65	1.68	2.28	8.88
20	1.58	18.35	1.65	2.24	3.22

1人当たり費用額(円)

年度	総 額	一 般 診 療		歯 科	調 剤	食 事 療 養	訪 問 看 護
		入 院	入 院 外				
平成 16	183,854	74,120	65,795	17,802	18,278	7,859	-
17	195,157	77,253	71,777	17,092	21,069	7,962	4
18	201,753	80,886	74,737	16,554	22,382	7,165	29
19	212,848	83,885	78,094	17,022	26,588	7,011	248
20	246,550	100,110	87,804	18,562	32,558	7,445	71

資料:保健福祉課

1人当たり町負担額(円)

年度	総 額	一 般 診 療		歯 科	調 剤	食 事 療 養	訪 問 看 護
		入 院	入 院 外				
平成 16	131,655	53,161	47,177	12,663	13,128	5,528	-
17	140,889	55,939	51,872	12,190	15,281	5,603	4
18	146,835	59,054	54,559	11,896	16,435	4,868	23
19	156,006	61,587	57,427	12,326	19,711	4,781	174
20	179,062	72,778	63,957	13,409	23,876	4,992	50

その他の給付状況

年度	療 養 費		高 額 療 養 費		出 産 育 児 一 時 金		葬 祭 費	
	件数	支給額	件数	支給額	件数	支給額	件数	支給額
平成 16	1,589	9,593	1,834	147,796	60	18,000	190	11,400
17	1,692	10,187	1,927	164,659	64	19,200	232	13,920
18	1,958	11,210	2,003	160,749	55	17,450	213	12,070
19	1,835	10,651	2,074	160,737	58	20,300	240	12,100
20	2,177	14,522	3,123	210,033	52	18,410	86	4,300

資料:保健福祉課

(2)退職被保険者等分  
療養の給付状況  
件数

年度	総 数	一 般 診 療		歯 科	調 剤	訪 問 看 護 療 養 費
		入 院	入 院 外			
平成 16	21,969	414	13,849	2,120	5,586	-
17	25,586	484	15,638	2,566	6,895	3
18	29,558	557	17,813	2,952	8,226	10
19	33,149	603	19,657	3,205	9,668	16
20	8,755	128	5,041	1,128	2,437	21



### 83 - 3 .国民健康保険の給付状況(つづき)

費用額(千円)

年度	総額	一般診療		歯科	調剤	食事療養	訪問看護療養費
		入院	入院外				
平成 16	475,175	162,987	200,447	35,754	60,775	15,212	-
17	558,276	200,633	219,516	42,579	78,204	17,223	121
18	649,978	258,683	236,489	46,275	91,452	16,760	319
19	713,488	273,518	264,356	48,566	109,665	16,505	878
20	171,221	46,827	75,308	15,782	29,370	2,911	1,023

町負担額(千円)

年度	総額	一般診療		歯科	調剤	食事療養	訪問看護療養費
		入院	入院外				
平成 16	347,032	117,475	147,925	26,211	45,291	10,130	-
17	416,624	148,751	165,224	31,830	59,279	11,453	87
18	489,944	193,906	180,029	35,299	69,986	10,501	223
19	546,089	208,338	204,235	37,377	85,162	10,363	614
20	124,214	34,483	54,525	11,307	21,354	1,828	717

受診率(%) (件数÷平均退職人数 H20 555人)

年度	総数	一般診療		歯科	調剤	訪問看護療養費
		入院	入院外			
平成 16	1,593.11	30.02	1,004.28	153.73	405.08	-
17	1,688.84	31.95	1,032.21	169.37	455.12	0.21
18	1,776.32	33.48	1,070.49	177.40	494.35	0.60
19	1,820.37	33.11	1,079.46	176.00	530.92	0.88
20	1,577.48	23.06	908.30	203.24	439.10	3.78

資料:保健福祉課

1件当たり診療日数(日) それぞれの日数÷件数

年度	総数	一般診療		歯科	訪問看護
		入院	入院外		
平成 16	1.72	18.14	1.81	2.50	-
17	1.67	17.86	1.77	2.47	3.67
18	1.58	17.08	1.69	2.36	3.20
19	1.51	16.49	1.65	2.40	6.00
20	1.27	13.88	1.63	2.30	5.10

1人当たり費用額(円)

年度	総額	一般診療		歯科	調剤	食事療養	訪問看護
		入院	入院外				
平成 16	344,579	118,192	145,357	25,927	44,072	11,031	-
17	368,499	132,431	144,895	28,105	51,620	11,368	80
18	390,612	155,459	142,121	27,809	54,959	10,072	192
19	391,811	150,202	145,171	26,670	60,222	9,064	482
20	308,507	84,372	135,689	28,436	52,920	5,244	1,846

1人当たり町負担額(円)

年度	総額	一般診療		歯科	調剤	食事療養	訪問看護
		入院	入院外				
平成 16	251,655	85,189	107,270	19,007	32,843	7,346	-
17	274,999	98,185	109,059	21,010	39,128	7,560	57
18	294,438	116,530	108,191	21,213	42,059	6,311	134
19	299,884	114,409	112,155	20,525	46,767	5,691	337
20	223,809	62,131	98,242	20,374	38,476	3,294	1,292

### 83 - 4 .国民健康保険の給付状況(つづき)

その他の給付状況

(単位:千円)

年度	療 養 費		高 額 療 養 費	
	件 数	支 給 額	件 数	支 給 額
平成 16	344	2,571	499	35,371
17	406	3,123	518	35,039
18	509	4,412	552	43,498
19	553	4,030	772	43,698
20	177	1,120	244	14,973

資料:保健福祉課

### 84 .老人保健による医療費の給付状況

(1)医療の給付状況

件数

年度	総 数	一 般 診 療		歯 科	調 剤	訪問看護
		入 院	入院外			
平成 16	89,989	3,655	57,475	4,175	24,665	19
17	89,990	3,655	57,475	4,175	24,665	20
18	87,932	3,478	54,451	3,807	26,162	34
19	87,546	3,390	52,776	3,716	27,634	30
20	7,874	299	4,717	378	2,473	7

費用額(千円)

年度	総 額	一 般 診 療		歯 科	調 剤	訪問看護	食事療養
		入 院	入院外				
平成 16	2,932,148	1,471,562	907,156	77,372	319,494	606	155,958
17	2,957,392	1,466,746	899,715	73,777	359,444	954	156,756
18	2,825,855	1,423,437	844,883	66,802	357,227	2,041	131,465
19	2,786,747	1,392,086	815,688	64,455	389,490	953	124,075
20	246,483	124,994	70,377	6,469	34,343	282	10,018

資料:保健福祉課

町給付額(千円)

年度	総 額	一 般 診 療		歯 科	調 剤	訪問看護	食事療養
		入 院	入院外				
平成 16	2,653,745	1,370,715	818,547	69,351	286,338	546	108,248
17	2,675,261	1,363,409	813,126	66,202	322,323	858	109,343
18	2,547,473	1,322,834	760,915	59,766	319,387	1,837	82,734
19	2,502,376	1,291,190	732,206	57,295	347,207	823	73,655
20	221,703	116,267	63,057	5,707	30,652	250	5,770

(2)その他の給付状況

年度	件 数	医 療 費 支 給 額	1人当り町支給額(円)
平成 16	1,032	11,753,203	2,741
17	863	10,725,945	2,610
18	778	9,410,164	2,404
19	798	10,403,359	2,797
20	148	1,797,824	-

資料:保健福祉課

## 85 .後期高齢者医療の給付状況

### (1)医療の給付状況

件数

年度	総 数	一 般 診 療		歯 科	調 剤	訪問看護
		入 院	入 院 外			
20	83,403	3,103	49,369	3,593	27,291	47

費用額(千円)

年度	総 額	一 般 診 療		歯 科	調 剤	訪問看護	食事療養
		入 院	入院外				
20	2,599,531	1,282,601	754,661	59,387	386,711	1,587	114,584

給付額(千円)

年度	総 額	一 般 診 療		歯 科	調 剤	訪問看護	食事療養
		入 院	入院外				
20	2,288,598	1,149,154	673,229	52,991	345,596	1,407	66,221

受診率(%)

年度	総 数	一 般 診 療		歯 科	調 剤	訪問看護
		入 院	入 院 外			
20	2,142.4	79.7	1,268.1	92.3	701.0	1.2

1件当り診療日数(日)

年度	総 数	一 般 診 療		歯 科	調 剤	訪問看護
		入 院	入 院 外			
20	1.9	20.6	1.8	2.2	10.5	3.1

1人当り費用額(円)

年度	総 額	一 般 診 療		歯 科	調 剤	訪問看護
		入 院	入 院 外			
20	638,312	329,463	193,851	15,255	99,335	408

1人当り給付額(円)

年度	総 額	一 般 診 療		歯 科	調 剤	訪問看護
		入 院	入 院 外			
20	570,865	295,185	172,933	13,612	88,774	361

資料: 栃木県後期高齢者医療広域連合

### (2)その他の給付状況

年度	件 数	医 療 費 支 給 額	1人当り支給額(円)
20	745	9,059,759	2,327

資料: 栃木県後期高齢者医療広域連合

## 86 . 国民健康保険被保険者加入状況

各年度末現在

年度	加 入 世 帯			加 入 人 口		
	総 世 帯	国保世帯数	加入割合(%)	総 人 口	国保被保険者数	加入割合(%)
平成 16	9,026	6,126	67.9	27,738	14,779	53.3
17	9,253	6,310	68.2	27,819	14,791	53.2
18	9,387	6,318	67.3	27,752	14,455	52.1
19	9,514	6,357	66.8	27,744	14,333	51.7
20	9,621	5,500	57.2	27,942	11,316	40.5

資料: 保健福祉課

(注)世帯・人口は、住民基本台帳調べ。

## 87 .国民健康保険被保険者異動状況

(単位:人)

年度	増 加						減 少					
	総数	転入	社保 離脱	生保 廃止	出生	その他	総数	転出	社保 加入	生保 開始	死亡	その他
平成 16	1,762	629	1,029	9	71	24	1,808	478	998	24	212	96
17	1,863	691	1,044	6	79	43	1,851	532	1,005	20	230	64
18	1,664	599	964	7	61	33	2,000	452	1,143	16	228	161
19	1,683	656	907	14	70	36	1,805	468	991	18	236	92
20	1,926	538	1,091	8	63	226	4,944	474	1,050	14	65	3,341

資料:保健福祉課

## 88 .介護保険被保険者数

各年4月1日現在(単位:人)

年 度	合 計	65歳～75歳	75歳以上	(再掲)	(再掲)
				外国人被保険者	住所地特例被保険者
平成 17	6,863	3,535	3,328	12	38
18	6,863	3,535	3,328	12	38
19	7,060	3,580	3,480	15	42
20	7,236	3,609	3,627	15	37
21	7,422	3,662	3,760	17	50

資料:保健福祉課

## 89 .要介護(要支援)認定者数

各年4月1日現在(単位:人)

年 次	合計	要支援1	要支援2	要介護1	要介護2	要介護3	要介護4	要介護5
17	949	58		302	184	148	144	113
18	1,018	76		351	192	142	137	120
19	1,038	103	129	156	209	181	143	117
20	1,049	110	171	134	202	176	155	101
21	1,108	119	186	124	213	183	163	120

資料:保健福祉課

〔注〕平成18年度の制度改正により、認定基準が改正された。平成18年度までは要支援1と要支援2を要支援に読み替える。

## 90 .介護保険サービス利用状況

各年度3月の状況(単位:人)

年 度	利用率	合計	要支援1	要支援2	要介護1	要介護2	要介護3	要介護4	要介護5
19	76.3%	788	53	83	145	166	145	110	86
20	79.5%	835	64	120	105	163	161	137	85
21	77.7%	861	67	121	87	193	172	126	95

資料:保健福祉課

〔注〕利用率:利用者数/認定者数

## 91 .介護保険給付金額(決算額)

(単位:千円)

年度	合計	居宅介護サービス費	施設介護サービス費	介護サービス計画費	高額介護サービス費	地域密着型介護	その他
平成 16	1,047,481	453,481	527,146	51,004	6,846	-	9,004
17	1,105,212	537,040	494,103	58,329	7,694	-	8,046
18	1,198,771	549,712	514,831	69,665	16,158	36,143	12,262
19	1,280,596	617,878	495,318	72,623	15,966	67,639	11,172
20	1,328,223	647,060	493,163	71,567	17,053	88,688	10,692

資料:保健福祉課

(注)地域密着型介護サービスは、平成18年度から実施。

## 92 .障害者手帳交付状況

(1)身体障害者手帳(障害別)

各年4月1日現在(単位:人)

年次	総数	視覚	聴覚、平衡機能	音声、言語機能	肢体不自由	内部	複合
平成 17	1,009	75	157	9	530	191	47
18	1,083	82	154	10	578	210	49
19	1,122	81	158	10	600	220	53
20	1,168	87	157	11	608	253	52
21	1,217	89	160	12	622	278	56

資料:保健福祉課

(2)療育手帳(等級別)

各年4月1日現在(単位:人)

年次	総数	A・A1	A2	B1	B2
平成 17	186	21	57	74	34
18	199	24	60	77	38
19	207	24	62	81	40
20	221	24	65	87	45
21	222	25	65	86	46

資料:保健福祉課

(3)精神保健福祉手帳(等級別)

各年4月1日現在(単位:人)

年次	総数	1級	2級	3級
平成 17	82	32	38	12
18	73	25	34	14
19	72	25	36	11
20	57	18	27	12
21	65	18	35	12

資料:保健福祉課

## 93 .医療機関及び従事者数

各年4月1日現在

年次	医療施設数				病床数			医療従事者数								
	総数	病院	一般診療所	歯科診療所	総数	精神病床	その他の病床	医師	歯科医師	眼科医師	薬剤師	助産師	看護師	歯科衛生士	歯科技工士	その他の職員
平成 17	21	1	11	9	382	344	38	23	13	1	4	1	131	13	2	119
18	21	1	11	9	382	344	38	21	10	1	4	1	122	12	2	125
19	21	1	11	9	382	344	38	20	10	1	4	1	115	10	1	132
20	21	1	11	9	382	344	38	21	11	1	5	1	117	10	1	131
21	21	1	11	9	382	344	38	36	10	1	5	0	108	12	1	126

資料:保健福祉課

## 94 .予防接種者数

	平成16	平成17	平成18	平成19	平成20
総数	6,989	6,720	5,776	6,224	6,818
第2期DT(破傷風・ジフテリア混合)	214	231	230	230	199
MR第1期・第2期(麻疹・風疹混合)	…	…	311	346	358
MR第1期・第3期(麻疹・風疹混合)	…	…	…	…	491
DPT(破傷風・ジフテリア・百日咳混合)	844	798	640	752	708
ポリオ	399	325	328	345	347
風疹	213	306	57	2	1
麻疹	206	244	14	5	3
日本脳炎	1,085	620	…	…	7
B C G	388	180	167	174	157
インフルエンザ(65歳以上)	3,640	4,016	4,029	4,370	4,547

資料:保健福祉課

(注)平成17年5月30日から日本脳炎は接種を一時差し控え中。MR第1期・第2期(麻疹・風疹混合)は、平成18年4月1日から開始。MR第1期:1歳児、MR第2期:小学校入学前の1年間、第2期DT:小学6年生が対象。平成20年4月1日からMR第3期、第4期(麻疹・風疹混合)の接種開始(5年間の時限措置)

## 95 .死亡数 死因(死因簡単分類)別

死因	平成15	平成16	平成17	平成18	平成19
総数	271	271	317	323	302
感染症及び寄生虫症	7	2	8	4	3
悪性新生物	78	69	64	83	85
糖尿病	1	3	1	9	-
神経系の疾患	-	4	1	1	2
高血圧性疾患	1	-	4	1	1
心疾患(高血圧症を除く)	45	53	66	55	66
脳血管疾患	48	35	53	44	40
呼吸器系の疾患	33	38	56	52	47
消化器系の疾患	6	11	14	18	9
腎不全	6	11	11	3	5
老衰	8	6	3	12	14
不慮の事故	14	10	16	14	10
自殺	5	9	9	14	10
その他	19	20	11	13	10

資料:栃木県保健統計年報

## 96 .生活習慣病検診状況

年度	循環器 (40歳以上)	胃がん (40歳以上)	肺がん (40歳以上)	大腸がん (40歳以上)	子宮がん (30歳以上)	乳がん (30歳以上)	前立腺がん (40歳以上)
平成16	2,722	2,170	2,407	2,377	1,206	1,461	955
17	2,804	2,246	2,562	2,449	922	922	892
18	2,966	2,243	2,641	2,467	774	906	968
19	3,241	2,411	2,725	2,815	807	948	1,092
20	2,678	2,407	2,922	2,821	827	1,083	1,111

資料:保健福祉課

## 97 .シルバー人材センター利用状況

年 度	受託件数(件)					就業人員(人)					契約金額 (千円)	
	総数	公共 事業	民間事業			総数	公共 事業	民間事業				延人員
			小計	一 般 企業等	個人 家庭			小計	一 般 企業等	個人 家庭		
平成 16	1,124	128	996	339	657	3,907	649	3,258	1,570	1,688	13,616	67,829
17	1,361	103	1,258	400	858	4,547	678	3,869	1,752	2,117	15,788	74,575
18	1,328	98	1,230	361	869	4,718	632	4,086	2,002	2,084	17,429	83,386
19	1,382	79	1,303	349	954	4,823	619	4,204	1,889	2,315	18,966	90,096
20	1,350	82	1,268	340	928	4,873	535	4,338	2,036	2,302	18,735	85,278

資料:シルバー人材センター

## 98 .公害苦情処理状況

年 度	総 数	大気汚染	水質汚染	騒音・振動・悪臭	そ の 他
平成 16	26	7	4	7	8
17	26	7	6	7	6
18	34	4	5	7	18
19	36	9	6	3	18
20	23	4	3	3	13

資料:住民生活課

## 99 .光化学スモッグ発生状況

年 度	光 化 学 ス モ ッ グ (回)		
	予 報	注意報	警 報
平成 18	180	1	0
19	180	1	0
20	180	2	0

資料:住民生活課

観測地点:那須塩原市、矢板市

(発令基準 注意報:予想されるダイオキシン濃度が0.12ppm以上)  
警 報:予想されるダイオキシン濃度が0.24ppm以上)

## 100 .ゴミ処理状況

年 度	計 画 処 理 区域内人口 (人)	処理人口 (人)	総処理量 (t)	処 理 量 内 訳 (t)			
				可燃ごみ	不燃ごみ	資源ごみ	粗大ごみ
平成 16	27,974	27,974	12,457	10,156	228	1,968	105
17	28,045	28,045	12,572	10,288	236	1,922	126
18	28,007	28,007	12,715	10,486	255	1,815	159
19	28,007	28,007	12,544	10,549	284	1,596	115
20	28,007	28,007	12,330	10,316	369	1,506	139

資料:住民生活課

(注)平成15年より、計画処理区域内人口及び処理人口には外国人登録人口を含む。

### 101 .し尿処理状況

(単位:kℓ)

年 度	収 集 量 (処 理 量)		
	総 量	し 尿	浄 化 槽 汚 泥
平成 16	14,244	4,104	10,140
17	13,124	4,088	9,036
18	14,016	4,614	9,402
19	13,572	4,216	9,356
20	14,538	3,306	11,232

資料:住民生活課

### 102 .火葬場利用状況

年 度	死 亡 件 数	火 葬 件 数	利 用 率
平成 16	282	281	99.6
17	302	301	99.6
18	306	305	99.6
19	311	308	99.0
20	299	294	98.3

資料:住民生活課

(注)死胎を含む。

### 103 .犬の登録状況

年 度	登 録 頭 数	予 防 注 射 頭 数
平成 16	2,540	1,566
17	2,561	1,704
18	2,594	1,650
19	2,757	2,042
20	2,840	1,800

資料:住民生活課



# 1 1 教育・文化

## 104 . 幼稚園

平成21年5月1日現在

園名	創立時期	所在地	教員数	学級数	園児定数	園児数
那須幼稚園	昭和26年	大字寺子乙2599-3	8	4	210	87
那須みふじ幼稚園	昭和50年	大字高久甲6394-1	9	6	245	123

資料: 認定こども園那須幼稚園、学校法人那須内海学園那須みふじ幼稚園

## 105 . 小・中学校総覧

平成21年5月1日現在

学校名	創立時期	所在地	教員数			児童・生徒数				
			計	男	女	計	男	女		
小学校	伊王野	野	明治6年	大字伊王野1542	12	6	6	141	71	70
	美野	沢	"6年	" 藁沢563-4	8	4	4	40	14	26
	芦野	野	"6年	" 芦野2160	10	5	5	70	42	28
	大高	島	"6年	" 大島18-1	10	4	6	86	44	42
	田高	久	"8年	" 高久甲3358-3	11	4	7	131	61	70
	田中	代	"8年	" 寺子乙1240-1	12	4	8	78	38	40
	池田	代	"8年	" 高久乙196-3	12	6	6	132	70	62
	池田	田	"25年	" 高久丙1482	10	4	6	72	38	34
	那須	野	"8年	" 湯本201-1	13	6	7	79	39	40
	室野	井	"8年	" 高久乙3371-3	8	3	5	34	15	19
	朝日	日	昭和46年	" 豊原丙1340	12	6	6	106	54	52
	大黒	田	明治20年	" 高久丙2799-6	9	3	6	29	10	19
	黒田	原	"25年	" 寺子乙3968-1	24	13	11	380	187	193
計	13校			151	68	83	1,378	683	695	
中学校	東陽	陽	昭和51年	大字芦野100	14	8	6	152	80	72
	高久	久	"22年	" 高久甲3358-3	13	7	6	78	38	40
	那須	須	"47年	" 高久丙1-1	17	12	5	184	94	90
	黒田	原	"22年	" 寺子丙92	26	21	5	335	173	162
	那須高原海城	海城	平成8年	" 豊原乙2944-2	10	9	1	85	85	-
計	5校			80	57	23	834	470	364	

資料: 学校教育課、那須高原海城中学校

## 106 . 小学校数・教員数・学級数・児童数

各年5月1日現在

年度	学校数	教員数	学級数	児童数
平成17	13	148	84	1,465
18	13	149	83	1,446
19	13	147	83	1,426
20	13	148	83	1,405
21	13	151	85	1,378

資料: 学校基本調査

### 107 . 小学校別児童数

平成21年5月1日現在

学校名	総 数			学 年 別																		学級数
				1			2			3			4			5			6			
	計	男	女	計	男	女	計	男	女	計	男	女	計	男	女	計	男	女	計	男	女	
総 数	1,378	683	695	204	105	99	233	115	118	236	113	123	227	112	115	234	121	113	244	117	127	85
伊 王 野	141	71	70	18	10	8	29	17	12	24	10	14	18	10	8	25	17	8	27	7	20	8
美 野 沢	40	14	26	6	1	5	6	1	5	8	3	5	8	4	4	7	1	6	5	4	1	4
芦 野	70	42	28	11	6	5	15	7	8	12	10	2	8	4	4	11	7	4	13	8	5	6
大 島	86	44	42	11	6	5	14	7	7	16	5	11	13	6	7	14	8	6	18	12	6	6
高 久	131	61	70	30	12	18	11	6	5	19	9	10	22	11	11	27	14	13	22	9	13	7
田 中 代	78	38	40	13	7	6	11	6	5	13	6	7	15	8	7	12	3	9	14	8	6	7
池 田	132	70	62	19	10	9	22	12	10	28	14	14	20	10	10	22	11	11	21	13	8	6
那 須	72	38	34	14	8	6	17	7	10	11	5	6	9	5	4	11	7	4	10	6	4	6
室 野 井	79	39	40	12	6	6	16	7	9	10	5	5	20	10	10	12	6	6	9	5	4	6
朝 日	34	15	19	7	3	4	4	0	4	8	4	4	5	2	3	4	3	1	6	3	3	4
大 沢	106	54	52	14	10	4	19	9	10	20	10	10	16	8	8	17	12	5	20	5	15	7
黒 田 原	29	10	19	1	1	0	2	1	1	6	2	4	3	0	3	8	2	6	9	4	5	4
黒 田 原	380	187	193	48	25	23	67	35	32	61	30	31	70	34	36	64	30	34	70	33	37	14

資料:学校教育課

### 108 . 中学校数・教員数・学級数・生徒数

各年5月1日現在

年 度	学 校 数	教 員 数	学 級 数	生 徒 数
平成 17	5	79	36	931
18	5	77	38	927
19	5	74	36	896
20	5	74	35	895
21	5	80	38	834

資料:学校基本調査

### 109 . 中学校別生徒数

平成21年5月1日現在

学 校 名	総 数			学 年 別									学級数
				1			2			3			
	計	男	女	計	男	女	計	男	女	計	男	女	
総 数	834	470	364	257	131	126	291	178	113	286	161	125	38
東 陽	152	79	73	47	18	29	55	34	21	50	27	23	7
高 久	78	38	40	25	11	14	26	16	10	27	11	16	4
那 須	184	94	90	65	31	34	65	31	34	59	32	22	8
黒 田 原	335	174	161	90	41	49	117	69	48	128	64	64	13
那須高原海城	85	85	-	30	30	-	28	28	-	27	27	-	6

資料:学校教育課、那須高原海城中学校

## 110 . 中学校卒業生の進路状況

各年5月1日現在

年次	卒業生総数		高等学校等進学者		専修学校(高等課程)進学者		専修学校(一般課程)等入学者		公共職業能力開発施設等入学者		就職者		その他		再掲		
			(A)		(B)		(C)		(D)						左記(A)のうち他県への進学者		
	計	男	女	男	女	男	女	男	女	男	女	男	女	男	女	男	女
平成 16	315	165	150	159	147	-	-	-	-	-	-	3	-	3	3	1	1
17	322	191	131	188	128	-	-	-	-	1	-	-	-	2	3	10	2
18	311	185	126	184	124	-	-	-	-	-	-	-	-	1	2	3	4
19	301	185	116	183	116	-	-	-	-	-	-	1	-	1	-	12	3
20	312	183	129	181	129	-	-	-	-	-	-	1	-	1	-	10	4

(つづき)

再掲								高等学校等進学者			就職率		
上記のうち就職している者								進学者			率		
(A)のうち		(B)のうち		(C)のうち		(D)のうち		計	男	女	計	男	女
男	女	男	女	男	女	男	女	計	男	女	計	男	女
-	-	-	-	-	-	-	-	97.1	96.4	98.0	0.0	0.0	0.0
-	-	-	-	-	-	-	-	98.1	98.4	97.7	0.0	0.0	0.0
-	-	-	-	-	-	-	-	99.0	99.5	98.4	0.0	0.0	0.0
-	-	-	-	-	-	-	-	99.3	98.9	100.0	0.3	0.5	0.0
-	-	-	-	-	-	-	-	99.4	98.9	100.0	0.3	0.5	0.0

資料: 学校基本調査

(注) 「高等学校等進学者」とは、高等学校・中等教育学校後期課程・盲・聾・養護学校高等部の本科、別科及び高等専門学校へ進学した者である。なお、進学しかつ就職した者を含む。

・「専修学校(一般課程)等入学者」とは、専修学校(一般課程)及び各種学校へ入学した者である。

$$\text{進学率}(\%) = \frac{\text{高等学校等進学者(A)}}{\text{卒業生総数}} \times 100$$

$$\text{就職率}(\%) = \frac{\text{就職者} + \text{再掲欄の(A)(B)(C)(D)のうち就職している者}}{\text{卒業生総数}} \times 100$$

## 111 . 高等学校の状況

各年5月1日現在

年次	学校数	学級数	生徒数									教員数				職員数	
			総数			1学年		2学年		3学年		本務者		兼務者		本務者	
			計	男	女	男	女	男	女	男	女	男	女	男	女	男	女
平成 16	2	12	513	296	217	102	80	102	73	92	64	38	12	12	5	8	2
17	2	12	530	316	214	130	68	91	74	95	72	38	8	17	4	6	3
18	2	12	518	330	188	127	73	118	58	85	57	38	10	18	4	7	3
19	2	12	530	342	188	124	75	111	64	107	49	37	12	16	2	8	2
20	2	12	540	349	191	145	64	103	69	101	58	38	10	21	3	6	3

資料: 学校基本調査

(注) 学級数はホームルーム数で、公立のみ調査。

## 112 .高等学校卒業生の進路状況

各年5月1日現在

年次	卒業生総数			大学等進学者		専修学校(専門課程)進学者		専修学校(一般課程)等入学者		公共職業能力開発施設等入学者		就職者		一時的な仕事に就いた者		その他	
	計	男	女	(A)		(B)		(C)		(D)		男	女	男	女	男	女
				男	女	男	女	男	女	男	女						
平成 16	152	90	62	14	3	5	18	1	-	8	1	43	32	3	1	6	7
17	155	92	63	20	1	23	12	5	4	2	-	33	37	-	4	9	5
18	160	92	68	22	2	12	12	11	2	4	1	30	35	3	9	10	7
19	138	81	57	25	2	9	9	5	-	3	3	36	38	2	-	1	5
20	152	104	48	31	4	9	5	9	1	1	1	40	29	5	3	9	5

(つづき)

再掲								大学等進学率			就職率		
上記のうち就職している者								大学等進学率			就職率		
(A)のうち		(B)のうち		(C)のうち		(D)のうち							
男	女	男	女	男	女	男	女	計	男	女	計	男	女
-	-	-	-	-	-	-	-	11.2	15.6	4.8	28.3	47.8	51.6
-	-	-	-	-	3	-	-	13.5	21.7	1.6	47.1	35.9	63.5
-	-	-	-	-	1	-	-	15.0	23.9	2.9	41.3	32.6	52.9
-	-	-	-	-	-	-	-	19.6	30.9	3.5	53.6	44.4	66.7
-	-	-	-	-	1	-	-	23.0	29.8	8.3	46.1	38.5	62.5

資料:学校基本調査

(注)・「大学等進学者」...大学の学部、短期大学の本科、大学・短期大学の通信教育部、大学・短期大学の別科、高等学校等への専攻科へ進学した者である。なお、進学しかつ就職した者を含む。  
・「専修学校の一部課程等入学者」とは、専修学校(一般課程)及び各種学校に入学した者である。

$$\text{進学率}(\%) = \frac{\text{大学等進学者(A)}}{\text{卒業生総数}} \times 100$$

$$\text{就職率}(\%) = \frac{\text{就職者} + \text{再掲欄の(A)(B)(C)(D)のうち就職している者}}{\text{卒業生総数}} \times 100$$

## 113 . 図書館

(1)分類別蔵書数

各年度末現在

年度	総数	総記	哲学	歴史	社会科学	自然科学	技術	産業	芸術	言語
平成 16	115,338	1,933	2,455	6,404	8,693	4,347	5,947	2,906	7,944	1,680
17	118,368	1,972	2,522	6,328	8,863	4,386	6,063	2,994	7,990	1,466
18	120,204	1,974	2,419	6,289	8,488	4,262	6,030	2,972	7,986	1,452
19	121,125	1,936	2,271	6,251	8,201	4,164	5,896	2,804	8,020	1,375
20	120,110	1,856	2,300	5,903	8,211	4,205	5,972	2,764	7,743	1,357

(つづき)

文学	児童図書	郷土資料	雑誌	視聴覚等資料(CD、DVD等)	絵本	紙芝居	コミック	洋書
30,405	16,126	3,119	7,052	4,445	8,224	587	3,071	-
31,608	16,637	3,200	7,162	4,633	8,729	599	3,216	-
32,533	17,086	3,306	7,175	4,785	9,265	604	3,296	282
33,295	17,433	3,349	7,088	4,979	9,660	606	3,515	282
33,623	18,254	3,921	3,832	5,108	10,303	608	3,833	317

資料:町立図書館

## (2)分類別貸出冊数

年度	総数	総記	哲学	歴史	社会科学	自然科学	技術	産業	芸術	言語
平成 16	130,849	661	1,456	3,636	3,016	4,812	8,731	3,108	6,816	953
17	128,481	645	1,420	3,226	3,248	4,497	8,354	3,214	6,271	799
18	139,378	925	1,706	3,833	3,041	4,565	9,452	3,423	6,225	941
19	139,196	811	1,884	3,515	3,656	4,707	9,366	3,021	6,291	791
20	143,023	804	1,867	3,474	3,439	4,667	8,852	3,267	6,122	841

## (つづき)

文学	雑誌	視聴覚等資料 (CD、DVD等)	絵本	紙芝居	コミック	その他
39,288	8,358	12,413	21,129	966	15,116	390
42,878	7,834	13,136	19,071	794	12,964	130
45,685	7,630	14,051	22,125	779	14,182	815
45,380	7,638	14,744	22,788	844	12,261	1,499
47,379	8,463	14,234	23,289	780	14,041	1,504

資料:町立図書館

(注)その他には相互協力借受分を含む。

## 114 . 図書館利用状況

## (1)入館者、総貸出数

年度	開館日数	入館者数	総貸出数
平成 16	281	68,254	130,849
17	279	63,919	128,481
18	273	61,022	139,378
19	278	59,302	139,196
20	277	61,537	146,023

資料:町立図書館

平成20年貸出内訳... 個人 83,237  
 ファミリー 43,959  
 団体 1,832  
 学校 13,995

## (2)登録者数

年度	個人登録者数									
	計		12歳未満		13～18歳		19～29歳		30～39歳	
	男	女	男	女	男	女	男	女	男	女
平成 16	2,504	3,661	309	350	636	829	441	834	235	530
17	2,697	3,943	301	339	667	839	498	921	265	599
18	2,598	3,788	272	325	493	575	667	1,013	232	576
19	3,050	4,410	347	402	517	624	734	1,172	310	732
20	2,038	3,001	322	384	423	509	236	477	202	534

## (つづき)

個人登録者数						ファミリー 登録者 数	団体登録者数	学校登録者数
40～49歳		50～59歳		60歳以上				
男	女	男	女	男	女			
246	447	260	335	377	336	793	103	80
253	481	300	382	413	382	909	106	80
209	453	265	390	460	456	1,032	108	80
270	522	328	456	544	502	1,221	109	80
176	359	235	334	444	404	1,258	109	80

資料:町立図書館

(注)平成17年までは、12歳未満を11歳未満に、13歳～18歳を12歳～19歳に、19歳～29歳を20歳～29歳に読み替える。

(3) 利用形態

年度	所蔵調査	リクエスト		レファレンス	複写サービス		郵送貸出		相互貸借	
		件数	冊数		件数	冊数	件数	冊数	件数	冊数
平成 16	5,246	3,682	3,785	76	327	7,809	1	2	798	798
17	5,466	3,533	3,417	95	281	1,640	3	3	978	978
18	8,190	4,078	3,958	303	218	793	1	1	973	973
19	8,585	4,812	4,917	193	267	1,002	4	4	1,435	1,654
20	8,489	4,620	5,018	144	270	1,635	-	-	1,357	1,721

資料: 町立図書館

115 . 女性団体連絡協議会・町子供会育成会連絡協議会

(1) 女性団体連絡協議会 各年4月1日現在

年次	加盟団体数
平成 17	14
18	15
19	15
20	15
21	15

資料: 生涯学習課

(2) 町子供会育成会連絡協議会 各年度末現在

年次	単位組織数	会員数
平成 16	139	3,119
17	130	3,055
18	133	2,899
19	130	3,095
20	130	3,020

資料: 生涯学習課

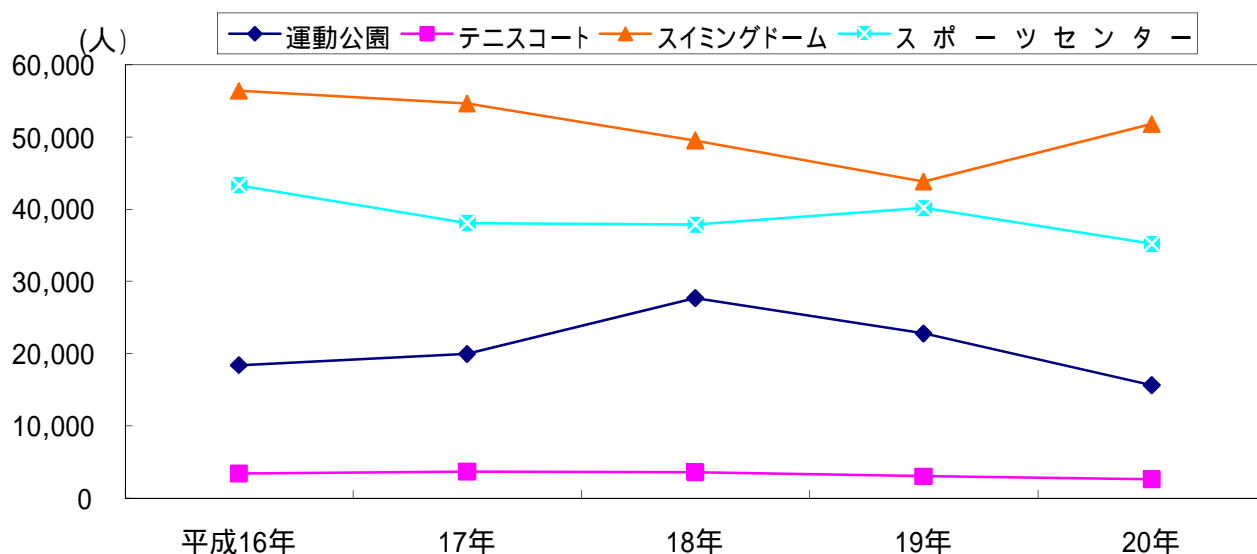
116 . スポーツ施設利用者数

(単位: 人)

年度	運動公園	テニスコート	スイミングドーム	スポーツセンター			
				総数	メインアリーナ	サブアリーナ (柔剣道場)	トレーニング室
平成 16	18,416	3,455	56,406	43,322	25,649	9,383	8,290
17	19,951	3,746	54,626	38,108	20,468	9,202	8,438
18	27,687	3,649	49,562	37,874	25,149	6,063	6,662
19	22,793	3,066	43,873	40,185	27,459	6,632	6,094
20	15,656	2,650	51,829	35,250	23,043	7,007	5,200

資料: 生涯学習課

スポーツ施設利用者数の推移



### 117 . 文化センター利用者数及び那須歴史探訪館入館者数

(単位:人)

年 度	文 化 セ ン タ ー 利 用 者 数			那須歴史探訪館 入 館 者 数
	大ホール	小ホール	会議室等	
平成 16	18,425	19,111	20,350	4,482
17	21,803	17,714	20,417	5,101
18	14,559	14,859	26,494	4,844
19	13,409	11,377	17,273	4,587
20	18,323	16,710	26,978	4,720

資料:生涯学習課

### 118 . 指定文化財の状況

平成21年4月1日現在

区 分	種 類	総 数	国指定等	県 指 定	町 指 定
総	数	71	2	8	61
有形文化財	絵 画	3	-	-	3
	彫 刻	6	1	1	4
	工 芸 品	1	-	1	-
	書 跡	5	-	-	5
	典 籍	0	-	-	-
	古 文 書	0	-	-	-
無 形 文 化 財	古 考 古 ・ 歴 史 資 料	4	-	-	4
	建 造 物	6	1	-	5
無 形 文 化 財		-	-	-	-
民俗文化財	有 形 民 俗 文 化 財	1	-	-	1
	無 形 民 俗 文 化 財	7	-	1	6
記 念 物	史 跡	26	-	1	25
	名 勝	1	-	-	1
	天 然 記 念 物	11	-	4	7

資料:生涯学習課

## 1 2 観 光

### 119 . 観光施設等数

各年4月1日現在

年 度	ホテル・旅館	寮・保養所	民 宿	ペンション	国民休暇村 いこいの家	貸 別 荘 ロッジ・コテージ
平成 17	55	66	26	141	2	19
18	55	64	25	139	2	20
19	56	61	25	141	2	20
20	60	51	25	140	2	23
21	55	46	24	137	2	20

(つづき)

キャンプ場	スキー場	ゴルフ場	テニスコート	別 荘
14	2	9	34	8,361
14	2	9	28	8,991
15	2	9	28	9,245
15	2	9	25	9,389
16	2	9	28	9,462

資料: 観光商工課、税務課(別荘)

### 120 . 観光施設等の収容人員

各年4月1日現在

年 度	ホテル・旅館	寮・保養所	民 宿	ペンション	国民休暇村 いこいの家	貸 別 荘 ロッジ・コテージ	キャンプ場
平成 17	8,375	2,423	731	3,765	286	2,214	3,813
18	8,506	2,329	706	3,753	278	1,975	3,782
19	8,157	2,274	713	3,747	226	1,930	3,672
20	8,469	2,020	627	3,750	226	2,012	3,732
21	8,282	1,757	654	3,349	226	1,694	3,714

資料: 観光商工課



## 121 . 観光客施設利用状況

(単位:人)

年次	宿 泊 施 設					
	総 数	ホテル・旅館	寮・保養所	民 宿	ペンション	貸 別 荘 ロッジ・コテージ
平成 16	1,858,230	1,187,899	183,762	27,009	225,687	96,440
17	1,827,175	1,139,404	181,234	24,895	221,057	114,153
18	1,770,510	1,079,841	171,803	26,780	219,163	106,801
19	1,831,521	1,168,124	138,607	28,833	219,284	139,401
20	1,777,545	1,153,779	131,314	28,466	197,089	129,307

(つづき)

宿 泊 施 設		娯 楽 施 設 等				
キャンプ場	そ の 他	総 数	スキー場	ゴルフ場	レジャー施設 (有料)	道 の 駅
65,642	71,791	4,214,187	196,371	197,969	3,345,647	474,200
69,039	77,393	4,216,964	211,350	201,920	3,200,441	603,253
88,186	77,936	4,188,273	152,634	218,326	3,047,355	769,958
78,448	58,824	5,088,055	185,541	225,658	3,744,756	932,100
77,599	59,991	4,676,599	166,565	228,152	3,541,711	944,588

資料: 観光商工課、栃木県大田原県税事務所(ゴルフ場)  
 [注] ゴルフ場は、4月～3月(年度)での数値を掲げている。  
 スキー場については、シーズンの数値を掲げている。

## 122 . 町営那須いこいの家利用状況

年度	宿 泊		休 憩		営業日数
	利用人員	一日平均 利用人員	利用人員	一日平均 利用人員	
平成 16	4,091	14	234	...	302
17	3,580	10	446	1.2	365
18	3,467	10	399	1.1	365
19	3,231	9	165	0.5	365
20	3,194	9	267	0.7	365

資料: 観光商工課

## 123 . 観光客入込者数

年次	総 数	月 別 入 込 者 数				
		1月	2月	3月	4月	5月
平成 16	4,818,453	205,806	228,145	262,110	328,728	546,761
17	4,855,797	203,255	222,826	266,556	323,751	540,441
18	4,889,266	207,064	213,945	296,081	331,440	514,137
19	4,947,044	219,578	229,645	288,772	363,917	534,374
20	4,990,527	211,747	206,138	298,237	342,311	527,868

(つづき)

月 別 入 込 者 数						
6月	7月	8月	9月	10月	11月	12月
379,344	524,234	682,998	469,105	611,091	413,750	166,381
387,314	526,012	696,572	487,319	629,029	416,431	156,291
421,955	472,042	683,717	483,949	690,721	394,575	179,640
438,623	460,935	693,507	495,163	664,554	381,617	176,359
386,790	478,071	638,459	503,288	788,785	430,544	178,289

資料: 観光商工課

## 1 3 選挙・議会・行政

### 124 .選挙人名簿登録者数

(1)登録者数  
選挙人名簿

各年9月2日現在

年次	登録有権者数		
	総数	男	女
平成 17	22,677	11,160	11,517
18	22,844	11,264	11,580
19	23,002	11,360	11,642
20	23,100	11,382	11,718
21	23,168	11,425	11,743

資料:選挙管理委員会

農業委員会委員選挙人名簿

各年3月31日現在

年次	総数			男			女		
	総数	第1選挙区	第2選挙区	総数	第1選挙区	第2選挙区	総数	第1選挙区	第2選挙区
平成 17	6,209	4,333	1,876	3,274	2,237	1,037	2,935	2,096	839
18	6,016	4,190	1,826	3,189	2,171	1,018	2,827	2,019	808
19	6,037	4,188	1,849	3,228	2,184	1,044	2,809	2,004	805
20	5,920	4,115	1,805	3,160	2,143	1,017	2,760	1,972	788
21	4,737	3,430	1,307	2,515	1,782	733	2,222	1,648	574

資料:選挙管理委員会

(2)投票区別  
選挙人名簿

平成21年9月2日現在

投票区(地区名)	登録有権者数		
	総数	男	女
総数	23,168	11,425	11,743
第1投票区(黒田原1)	1,635	807	828
第2投票区(黒田原2)	2,814	1,348	1,466
第3投票区(田中)	1,001	504	497
第4投票区(高久)	1,894	933	961
第5投票区(田代)	2,579	1,271	1,308
第6投票区(室野井)	1,081	525	556
第7投票区(湯本)	1,496	713	783
第8投票区(池田)	1,202	584	618
第9投票区(大沢)	868	439	429
第10投票区(大島)	1,436	718	718
第11投票区(逃室)	1,183	604	579
第12投票区(夕狩)	827	421	406
第13投票区(成沢)	321	150	171
第14投票区(芦野)	1,230	616	614
第15投票区(寄居)	333	166	167
第16投票区(富岡)	421	208	213
第17投票区(伊王野)	1,670	835	835
第18投票区(蓑沢)	534	267	267
第19投票区(稲沢)	643	316	327

資料:選挙管理委員会

農業委員会委員選挙人名簿

平成21年3月31日現在

投票区(地区名)		登録有権者数		
		総数	男	女
総	数	4,737	2,515	2,222
第1選挙区	総数	3,430	1,782	1,648
	第1投票区(黒田原1)	236	129	107
	第2投票区(黒田原2)	315	164	151
	第3投票区(田中)	212	107	105
	第4投票区(高久)	468	238	230
	第5投票区(田代)	373	194	179
	第6投票区(室野井)	256	127	129
	第7投票区(池田)	219	111	108
	第8投票区(大沢)	160	87	73
	第9投票区(大島)	439	227	212
	第10投票区(逃室)	477	254	223
	第11投票区(夕狩)	167	87	80
	第12投票区(成沢)	108	57	51
第2選挙区	総数	1,307	733	574
	第1投票区(芦野)	343	205	138
	第2投票区(寄居)	109	60	49
	第3投票区(富岡)	120	64	56
	第4投票区(伊王野)	357	196	161
	第5投票区(蓑沢)	192	106	86
	第6投票区(稲沢)	186	102	84

資料:選挙管理委員会

125 各種選挙執行状況

(1)町長選挙

執行年月日	当日有権者数			投票率(%)			候補者数
	総数	男	女	総数	男	女	
平成 2. 12. 2	19,344	9,478	9,866	87.55	86.20	88.84	2
6. 11. 27	20,172	9,944	10,228	86.80	85.31	88.25	2
10. 11. 29			無投票				1
14. 4. 7	21,603	10,600	11,003	77.04	75.81	78.23	2
18. 3. 26			無投票				1

資料:選挙管理委員会

(2)町議会議員選挙

執行年月日	当日有権者数			投票率(%)			定数	候補者数
	総数	男	女	総数	男	女		
平成 11. 2. 7	20,943	10,297	10,646	85.13	84.10	86.12	22	25
14. 4. 7	21,603	10,600	11,003	76.93	75.69	78.12	2	4
15. 2. 16	21,861	10,709	11,152	79.37	78.07	80.61	22	24
15. 8. 31	22,006	10,796	11,210	51.22	50.96	51.46	5	9
19. 2. 18	22,601	11,137	11,464	70.11	68.93	71.25	16	17

資料:選挙管理委員会

[注]平成14年4月7日,平成15年8月31日は、補欠選挙。

## (3) 県知事選挙

執行年月日	当日有権者数			投票率(%)			候補者数
	総数	男	女	総数	男	女	
平成 4. 11. 29	19,616	9,640	9,976	46.90	47.27	46.53	2
8. 12. 1	20,637	10,143	10,494	35.08	36.32	33.88	2
12. 11. 19	21,381	10,505	10,876	52.64	53.44	51.87	3
16. 11. 28	22,242	10,954	11,288	51.88	52.46	51.32	3
20. 11. 16	22,866	11,265	11,601	35.86	36.30	35.44	2

資料: 選挙管理委員会

## (4) 県議会議員選挙

執行年月日	当日有権者数			投票率(%)			定数	候補者数
	総数	男	女	総数	男	女		
平成 11. 4. 11	20,975	10,312	10,663	64.73	64.20	65.25	4	6
12. 11. 19	21,381	10,505	10,876	52.42	53.17	51.69	1	2
15. 4. 13	21,792	10,675	11,117	60.37	60.10	60.62	4	5
16. 11. 28	22,233	10,950	11,283	51.61	52.22	51.02	1	2
19. 4. 8	22,487	11,081	11,406	54.96	55.11	54.81	4	7

資料: 選挙管理委員会

〔注〕平成12年11月19日と平成16年11月28日は補欠選挙。平成16年11月28日までは那須郡東部選挙区、平成19年4月8日執行から「那須塩原市・那須町選挙区」。

## (5) 衆議院議員総選挙

(栃木県第3区選挙区)

執行年月日	当日有権者数			投票率(%)			定数	候補者数
	総数	男	女	総数	男	女		
平成 8. 10. 20	20,786	10,203	10,583	57.46	59.39	55.60	1	2
12. 6. 25	21,444	10,535	10,909	65.76	66.26	65.28	1	2
15. 11. 9	22,185	10,874	11,311	58.08	59.52	56.69	1	3
17. 9. 11	22,595	11,097	11,498	65.13	65.58	64.69	1	5
21. 8. 30	23,133	11,395	11,738	66.66	67.65	65.70	1	2

資料: 選挙管理委員会

〔注〕平成21年8月30日は在外選挙人含む。

## (6) 参議院議員通常選挙

執行年月日	当日有権者数			投票率(%)			定数	候補者数
	総数	男	女	総数	男	女		
平成 8. 10. 20	20,786	10,203	10,583	47.32	59.28	55.44	1	3
10. 7. 12	21,135	10,368	10,767	61.80	62.98	60.66	2	8
13. 7. 29	21,681	10,669	11,012	58.92	59.35	58.51	2	6
16. 7. 11	22,323	10,971	11,352	54.21	55.60	52.87	2	3
19. 7. 29	22,824	11,262	11,562	58.07	59.02	57.15	1	3

資料: 選挙管理委員会

〔注〕平成8年10月20日は補欠選挙。

## (7) 町農業委員会委員選挙

執行年月日	選挙区	当日有権者数			投票率(%)			定数	候補者数
		総数	男	女	総数	男	女		
平成 8. 7. 7	全選挙区	無投票			無投票			24	24
11. 7. 11	全選挙区	無投票			無投票			24	24
14. 7. 7	全選挙区	無投票			無投票			24	24
17. 7. 10	全選挙区	無投票			無投票			17	17
20. 7. 6	全選挙区	無投票			無投票			17	17

資料: 選挙管理委員会

〔注〕第1選挙区(旧那須村)第2選挙区(旧芦野町)第3選挙区(旧伊王野村)。平成17年から、第1選挙区(旧那須村)第2選挙区(旧芦野町、旧伊王野村)となる。

## 126 . 行政相談件数

区分	年度					主な相談内容
	平成16	平成17	平成18	平成19	平成20	
総務省関係	10	5	6	6	10	交通安全、防衛 地方税、恩給、住民基本台帳 登記 国税、国有財産 福祉、年金、労働 農地、農業構造改善 消費流通 道路、河川 自然保護 NTT、郵便業務
内閣府関係	2	-	-	1	-	
総務省関係	-	1	-	-	-	
財務省関係	-	-	-	-	-	
文部科学省関係	-	-	-	-	-	
厚生労働省関係	-	2	-	-	-	
農林水産省関係	-	-	1	-	-	
経済産業省関係	-	-	-	-	-	
国土交通省関係	2	-	-	-	-	
環境省関係	1	-	-	-	-	
特殊法人等	-	-	-	-	1	
その他	5	2	5	5	9	

資料:総務省栃木行政評価事務所

## 127 . 歴代町長

歴代	氏名	就任年月日	退任年月日
初代	益子 仁助	昭和 29.11. 3	昭和 33.12. 20
2	山口 幸太郎	" 33.12. 21	" 37.12. 20
3	笹沼 賢弥	" 37.12. 21	" 41.12. 20
4	笹沼 賢弥	" 41.12. 21	" 45.12. 20
5	笹沼 賢弥	" 45.12. 21	" 49.12. 20
6	笹沼 賢弥	" 49.12. 21	" 53.12. 20
7	益子 重雄	" 53.12. 21	" 57.12. 20
8	益子 重雄	" 57.12. 21	" 61.12. 20
9	益子 重雄	" 61.12. 21	平成 2.12. 20
10	益子 重雄	平成 2.12. 21	" 6.12. 20
11	藤田 傑	" 6.12. 21	" 10.12. 20
12	藤田 傑	" 10.12. 21	" 14. 3. 10
13	佐藤 正洋	" 14. 4. 7	" 18. 4. 6
14	佐藤 正洋	" 18. 4. 7	

資料:総務課

## 128 . 歴代副町長

歴代	氏名	就任年月日	退任年月日
初代	小林 敬一	平成 19. 4. 1	

資料:総務課

(注)地方自治法の改正により平成19年4月1日で制度が新設された。

## 129 . 歴代助役

歴代	氏名	就任年月日	退任年月日
初代	山口 幸太郎	昭和 30. 1. 11	昭和 33.12. 5
"	後藤 良一	" 30. 1. 11	" 34. 1. 10
2	松本 武雄	" 34. 4. 1	" 38. 3. 31
3	松本 武雄	" 38. 4. 1	" 42. 3. 31
3	後藤 良一	" 38. 4. 1	" 42. 3. 31
4	平山 武之助	" 42. 4. 1	" 46. 3. 31
4	沼井 静雄	" 42. 4. 1	" 46. 3. 31
5	平山 武之助	" 46. 4. 1	" 50. 3. 31
5	沼井 静雄	" 46. 4. 1	" 50. 3. 31
6	菊地 幹二	" 50. 4. 1	" 54. 3. 31
7	菊地 幹二	" 54. 4. 1	" 58. 3. 31
8	安達 久夫	" 58. 4. 1	" 62. 3. 31
9	安達 久夫	" 62. 4. 1	平成 3. 3. 31
10	渡邊 馨	平成 3. 4. 1	" 7. 3. 31
11	佐藤 精市	" 7. 4. 1	" 11. 3. 31
12	佐藤 精市	" 11. 4. 1	" 15. 3. 31
13	國井 信良	" 15. 4. 1	" 19. 3. 31

資料:総務課

(注)地方自治法の改正により平成19年3月31日で制度が廃止された。

130 . 歴代収入役

歴代	氏名	就任年月日	退任年月日
初代	大森 喜代治	昭和 30. 1. 11	昭和 34. 2. 4
2	高根沢 金	" 34. 2. 5	" 38. 2. 4
3	高根沢 金	" 38. 2. 5	" 42. 2. 4
4	大場 厚雄	" 42. 4. 1	" 46. 3. 31
5	渡辺 国夫	" 46. 4. 1	" 49. 3. 15
6	安達 久夫	" 50. 4. 1	" 54. 3. 31
7	安達 久夫	" 54. 4. 1	" 58. 3. 31
8	渡邊 馨	" 58. 4. 1	" 62. 3. 31
9	渡邊 馨	" 62. 4. 1	平成 3. 3. 31
10	高久 了	平成 3. 4. 1	" 7. 3. 31
11	高久 兼藏	" 7. 4. 1	" 11. 3. 31
12	高久 兼藏	" 11. 4. 1	" 15. 3. 31
13	小林 敬一	" 15. 4. 1	" 19. 3. 31

資料: 総務課

(注) 地方自治法の改正により平成19年3月31日で制度が廃止された。

131 . 歴代教育長

歴代	氏名	就任年月日	退任年月日
初代	松本 武雄	昭和 29. 11. 3	昭和 32. 9. 30
2	松本 武雄	" 32. 11. 1	" 34. 2. 4
3	吉成 早	" 34. 4. 8	" 36. 9. 30
4	吉成 早	" 36. 10. 1	" 40. 9. 30
5	高久 三郎	" 40. 10. 4	" 44. 9. 30
6	高久 三郎	" 44. 10. 1	" 48. 9. 30
7	高久 三郎	" 48. 10. 1	" 50. 9. 30
8	近藤 恵仁	" 50. 10. 1	" 52. 9. 30
9	近藤 恵仁	" 52. 10. 1	" 56. 9. 30
10	近藤 恵仁	" 56. 10. 1	" 58. 3.
11	平山 光榮	" 58. 4. 1	" 60. 9. 30
12	平山 光榮	" 60. 10. 1	" 63. 3. 31
13	藤田 傑	" 63. 4. 1	平成 1. 9. 30
14	藤田 傑	平成 1. 10. 1	" 5. 9. 30
15	藤田 傑	" 5. 10. 1	" 6. 3. 31
16	染谷 武臣	" 6. 4. 2	" 9. 9. 30
17	大輪 光夫	" 9. 10. 2	" 13. 9. 30
18	大輪 光夫	" 13. 10. 10	" 14. 6. 30
19	小山田 公男	" 14. 9. 1	" 17. 9. 30
20	小山田 公男	" 17. 10. 1	" 21. 9. 30
21	小山田 公男	" 21. 10. 1	

資料: 総務課

132 . 議会開催状況及び議案上程件数

年次	開催数	議案上程件数			陳情・請願 (受理件数)
		総数	町長提出	議員提出	
平成 16	5	108	102	6	7
17	7	110	101	9	8
18	4	117	111	6	6
19	5	86	78	8	5
20	6	96	89	7	8

資料: 議会事務局

133 . 歴代議長

歴代	氏名	就任年月日	退任年月日
初代	三森久雄	昭和 29. 11. 15	昭和 30. 4. 29
2	薄井信吉	" 30. 4. 30	" 31. 2. 28
3	大森三四郎	" 31. 2. 28	" 34. 4. 29
4	笹沼賢弥	" 34. 5. 6	" 37. 12. 2
5	平山武之助	" 37. 12. 25	" 38. 4. 30
6	渡辺民寿	" 38. 5. 8	" 40. 6. 28
7	平山武之助	" 40. 6. 28	" 42. 2. 3
8	平山力男	" 42. 3. 9	" 46. 2. 25
9	石沢利治	" 46. 3. 11	" 48. 3. 12
10	佐藤又作	" 48. 3. 12	" 50. 2. 25
11	柄澤福栄	" 50. 3. 5	" 54. 2. 25
12	大高章	" 54. 2. 26	" 58. 2. 25
13	佐藤祐一	" 58. 2. 28	" 62. 2. 25
14	斎藤金吾	" 62. 2. 27	平成 3. 2. 25
15	中込敏郎	平成 3. 2. 27	" 5. 2. 25
16	小山田喜一	" 5. 2. 25	" 7. 2. 25
17	佐藤仙藏	" 7. 2. 27	" 11. 2. 25
18	渡辺勲	" 11. 2. 26	" 13. 2. 27
19	人見哲	" 13. 2. 27	" 15. 2. 25
20	平山忍	" 15. 2. 26	" 17. 2. 25
21	前川秀雄	" 17. 2. 25	" 19. 2. 25
22	大平侷作	" 19. 2. 26	"

資料: 議会事務局

134 . 歴代副議長

歴代	氏名	就任年月日	退任年月日
初代	薄井信吉	昭和 29. 11. 15	昭和 30. 4. 29
2	渋井久良	" 30. 4. 30	" 34. 4. 29
3	平山武之助	" 34. 5. 6	" 37. 12. 25
4	諏江喜兵衛	" 37. 12. 25	" 38. 4. 30
5	小山田庚	" 38. 5. 8	" 40. 6. 28
6	津田為次	" 40. 6. 28	" 41. 12. 29
7	佐藤又作	" 42. 3. 9	" 44. 3. 24
8	薄井喜一郎	" 44. 3. 24	" 46. 2. 25
9	薄井喜一郎	" 46. 3. 11	" 48. 3. 12
10	薄井喜一郎	" 48. 3. 12	" 50. 2. 25
11	青木章行	" 50. 3. 5	" 54. 2. 25
12	平山徹男	" 54. 2. 26	" 58. 2. 25
13	大森隆利	" 58. 2. 28	" 62. 2. 25
14	大平静夫	" 62. 2. 27	平成 元. 2. 27
15	平山効	平成 元 2 27	" 3. 2. 25
16	大森正	" 3. 2. 27	" 5. 2. 25
17	平山国男	" 5. 2. 25	" 7. 2. 25
18	渋井一大	" 7. 2. 27	" 9. 2. 26
19	小山田均一	" 9. 2. 27	" 11. 2. 25
20	平山忍	" 11. 2. 26	" 13. 2. 27
21	室井一郎	" 13. 2. 27	" 15. 2. 25
22	高久新広	" 15. 2. 26	" 15. 6. 17
23	吉成一男	" 15. 9. 11	" 17. 2. 25
24	平山保	" 17. 2. 25	" 19. 2. 25
25	武田繁雄	" 19. 2. 26	"

資料: 議会事務局

135 . 議員名簿

平成21年4月1日現在

議席	氏名	議席	氏名
1	大平 場橋 宏雄	9	高久 一 郎
2	平 欠 山 幸文	10	高久 勝
3	白 山 幸 番	11	高久 辰 也
4	平 山 幸 宏	12	高久 沢 宏
5	白 井 正 則	13	高久 深 繁
6	平 山 泰 一	14	高久 武 相 道
7	尾 山 一 紀	15	高久 相 馬 雄
8	荒 木 三 成 朗	16	大 欠 平 侷 作

資料: 議会事務局

# 136 . 職員数

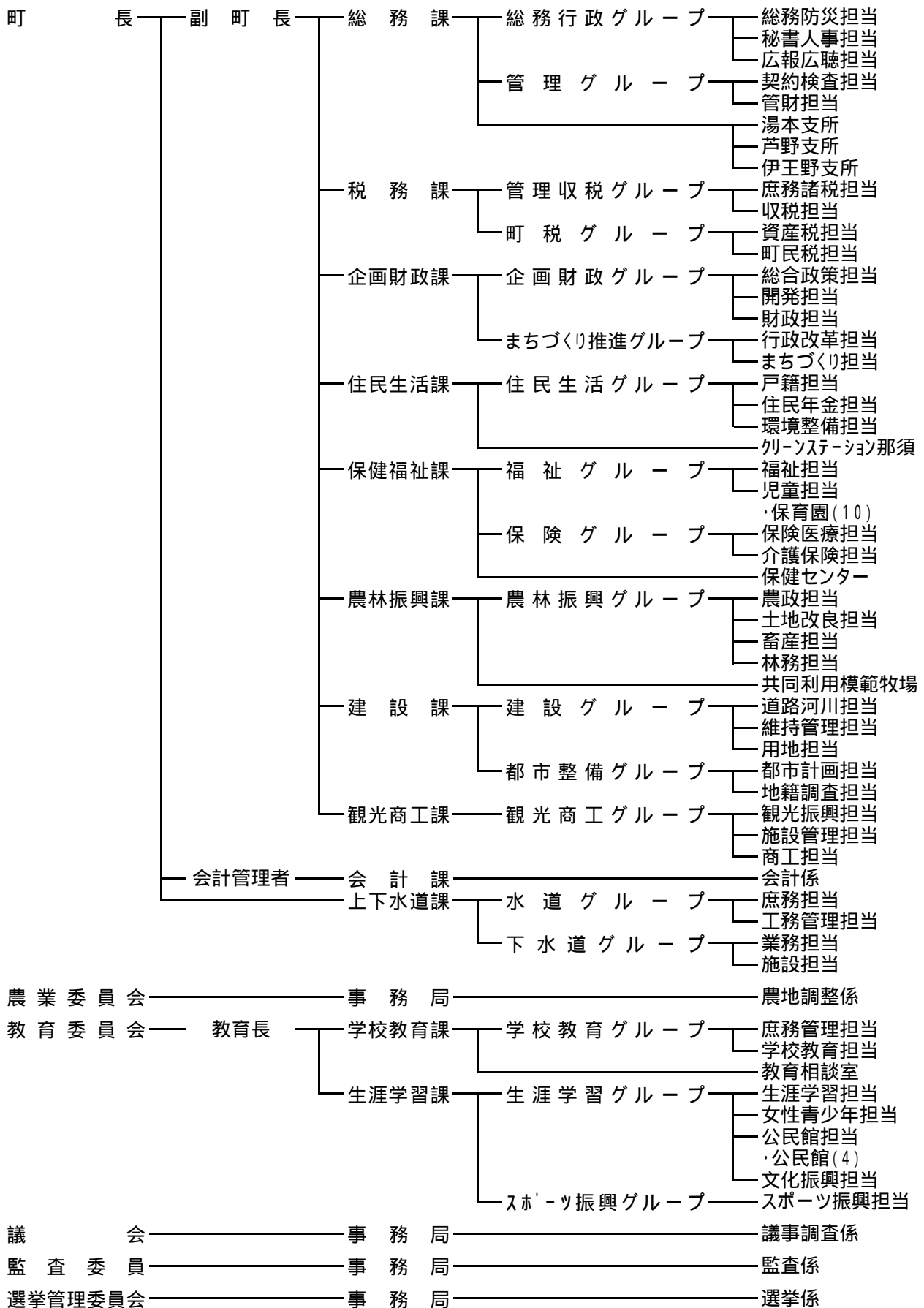
各年4月1日現在

事 務 局 部 名	平成17	平成18	平成19	平成20	平成21
職 員 総 数	330	328	322	309	298
町 長 事 務 部 局 職 員 数	243	242	237	233	225
そ の 他 の 機 関 職 員 数	87	86	85	76	73
議 会 事 務 局	4	4	4	3	3
選 挙 管 理 委 員 会 事 務 局	1	1	1	1	1
監 査 委 員 事 務 局	1	1	1	1	1
固 定 資 産 評 価 審 査 委 員 会	-	-	-	-	-
公 平 委 員 会	-	-	-	-	-
農 業 委 員 会 事 務 局	3	3	3	2	2
教 育 委 員 会 事 務 局	64	63	62	56	54
水 道 事 業	14	14	14	13	12

資料: 総務課(職員総数: 給与実態調査より(特別職・教育長を除く))



137 . 那須町の行政機構図(平成21年4月1日現在)



那 須 町 統 計 書

---

平成21年版

平成22年3月発行

発 行 那 須 町

編 集 企 画 財 政 課

栃木県那須郡那須町大字寺子丙3 - 13

電 話 0 2 8 7 ( 7 2 ) 6 9 0 6

---